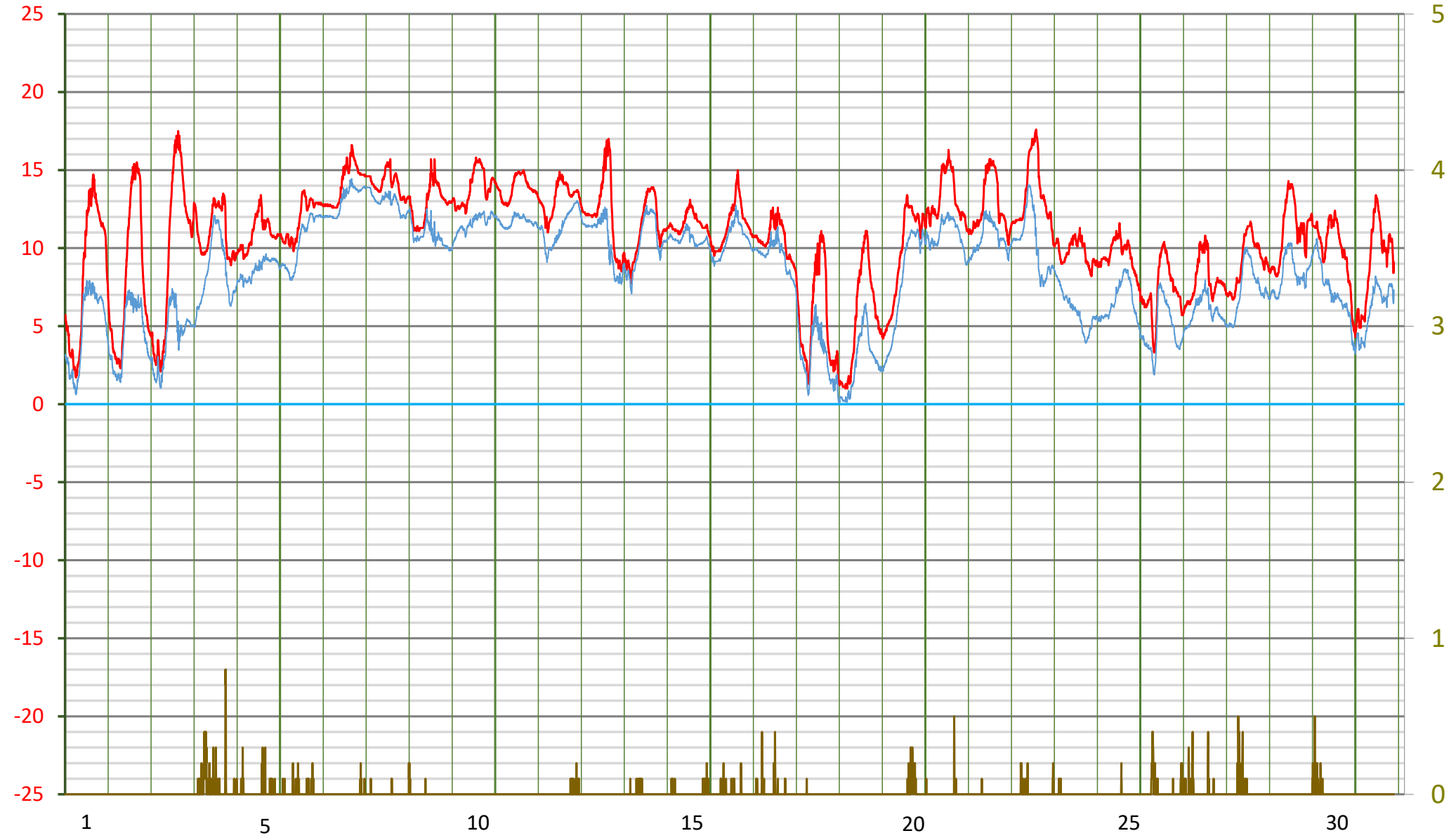


Oktober 2025 [MW-T 10,73 °C] [MW-tp 8,44 °C] [Su-N 62,4 mm]

mm/m<sup>2</sup>



KM/h Bft

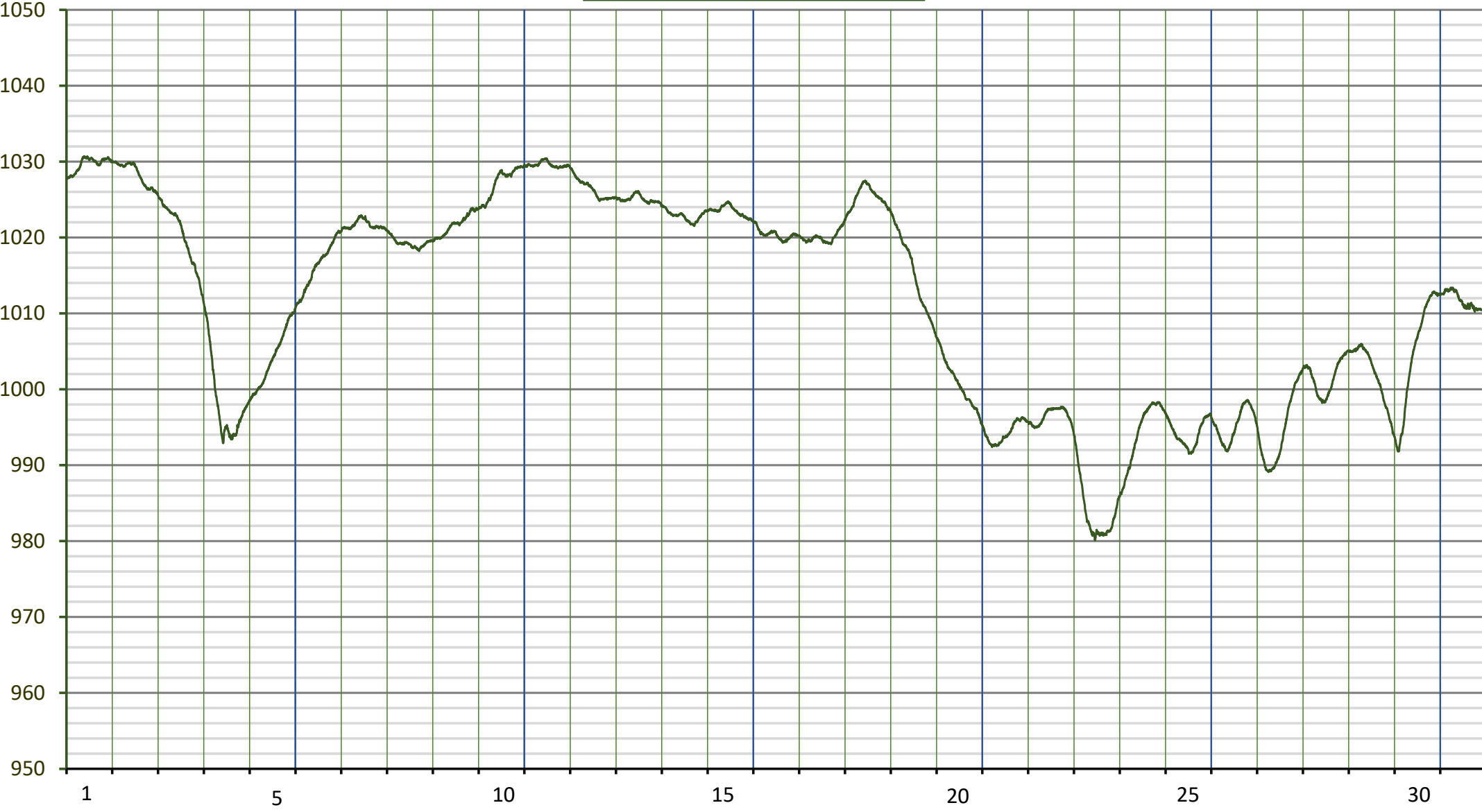
# Oktober 2025 Wind-Böen + Richtung



Richtung  
N  
no  
O  
so  
S  
sw  
W  
nw  
N

Oktober 2025 Luftdruck mb

mb



# 2025

	Monat -Oktober			2025			
Tag	H.-T.	T.-T.	Mt.-T.	mm/m2	Schnee	Früh # Vormittag	Nachmittag # Abend
01	14,7	1,7	8,4			klar bofrost ono2 # heiter wechs.wolkig oso3-5	heiter st.wolkig so5 # bedeckt bis wolkig oso3-4
02	15,5	2,3	8,0			aufkl.klar oso2-1 bofrost # heiter so2-3	heiter sso4 # klar s2
03	17,5	2,1	9,7			klar bofrost so2 # heiter sso3-4	heiter bis cirrus s5 # klar bis cirrus eintr.sso3-4
04	13,5	8,9	11,1	13,7		trüb regensso7 # zeitweise regen regen s6-8	regen trüb aufr.schauer sw5-7 # stark wolkig schauer sw5-7
05	13,4	9,3	10,9	3,1		schauer wolkig aufr.sw6-8 # wechselnd wolkig sw6	st.wolk.schauer trüb wsw6-5 # regen bed. bis wolkig wsw5-6
06	13,7	9,8	11,8	2,4		schauer wechs,st.wolkig w6 # schauer zeitw.regen w5-6	trüb nieseln trüb w5 # trüb w3
07	16,6	12,6	14,1	0,5		trüb w3 # trüb wsw3	trüb aufr.trüb sw4 # trüb regen trüb sw3
08	15,7	12,9	14,1	0,3		nieseln trüb wsw3-4 # bedeckt bis wolkig wsw3-4	nieseln st.wolk.bis bed.wsw4-3 # bedeckt ede2
09	15,7	11,1	12,9	0,9		regen wolkig trüb wnw3 # stark wolkig ws3-4	st.wolkig bis bedeckt n4 # bedeckt bis wolkig wsw4
10	15,8	12,2	13,8			bedeckt bis wolkig w5 # st.wolkig bis bedeckt w4	stark wolk.bis bed.w5 # aufr.eintr.bedeckt wsw3
11	15,0	12,7	13,9			bedeckt w4 # bedeckt bis wolkig w4	bedeckt bis wolkig w4 # bedeckt w3
12	14,9	11,0	13,2	1,5		bedeckt bis wolkig wnw3 # bed.bis st.wolkig w3-4	bedeckt bis wolkig w5-4 # nieselregen w3
13	17,0	8,5	12,4			trüb nw3 # bedeckt nnw2	aufreißend wolkig heiter n2-3 # klar n 2
14	13,9	7,7	11,1	0,7		klar eintrübend wsw3 # nieseln trüb wsw3	aufreißend st.wechs.wolkig wnw4 # trüb bis wolkig wnw3
15	13,1	10,9	11,6	1,9		trüb nieseln wnw3-2 # trüb bis wolkig w3	bedeckt bis wolkig w4 # bedeckt bis wolkig wsw3
16	15,0	9,5	11,4	1,5		regen regen trüb wsw4 # zeitw.regen w4	zeite.regen aufreißend w3 # schauer wolkig bis bed.wnw5
17	12,6	8,9	10,7	3,1		st.wolkig schauer wnw3 # wechs.st.wolkig schauer wnw5	wechs.wolkig schauer wnw5 # aufklarend klar wnw3
18	11,1	1,3	5,8	0,1		klar bodenfrost wsw1 # heiter heiter bis wolkig w3	heiter bis wolkig wnw3 # klar nw2
19	11,1	1,0	5,3			klar bodenfrost ono1 # heiter so3	heiter oso3 # klar oso2
20	13,4	4,2	9,0	6,5		klar eintrübend s3 # stark cirruswolkig ssw2-3	eintrüb.bedeckt regen regen ssw2-3 # regen ssw3
21	16,3	11,3	13,2	1,0		regen aufreißend ssw4 # wolkig heiter bis wolkig sw6	wolkig stark wolkig sw7 # schauer wolkig sw3
22	15,7	10,4	12,7	0,1		stark wolkig s4 # aufr.wolkig bis heiter ssw3-5	wolkig bis heiter st.wolkig w5-4 # stark wolkig s3-2
23	17,6	10,2	13,4	1,8		stark wolkig schauer so4 # fast bed.zeitw.regen so5	aufheiternd heiter bis wolkig sw6-7 # st.wechs.wolkig ssw6
24	12,0	8,2	9,9	1,6		trüb bis wolkig sw6-8 # st.wechs.wolkig sw6-7	wechs.wolkig bis bed.sw7-8 # klar bis wolkig sw5
25	11,6	8,1	9,7	0,5		klar bis st.wolkig ssw5 # bedeckt bis wolkig sw6-7	fast bed.schauer wolkig sw7-6 # stark wolkig wsw5
26	10,4	3,3	7,4	5,7		klar bis wolkig eintr.sw5 # regen regen sw7-9	bedeckt bis wolkig wsw9-7 # bedeckt bis wolkig wsw7-6
27	10,8	5,7	7,8	5,1		zeitw.regen sw5 # schauer aufr.wolkig sw5-6	st.wechs.wolk.schauer w8-5 # aufkl.klar wsw6
28	11,7	6,7	9,0	5,5		klar eintr.wolkig wsw6-5 # trüb regen regen ssw4-6	trüb bis wolk.aufr.wsw6-5 # aufkl.klar wsw4-5
29	14,3	8,2	10,8			klar klar bis wolkig sw4 # wechs.wolk.bis heiter ssw4-5	heiter cirruswolkig s4 # st.cirrus eintrübend so4-1
30	12,4	7,2	10,6	4,9		trüb regen regen ssw4-6 # schauer aufreißenbd wsw7-8	heiter bis wolkig wolkig wsw8-5 # klar bis cirrus sw3
31	13,4	4,3	8,7			klar bis cirrus s2-3 # bedeckt aufreißend sso3	heiter bis cirruswolkig sso4-3 # klar bis cirruswolkig s4
MW.=	13,97	8,21	10,73	N-Su.	Wärme S n	Besonderheiten :	
			+ 0,8	62,4	124,6		
Max.	17,6	12,9	14,1	SommerZahl	43		
Min.	10,4	1,0	5,3	25,036			

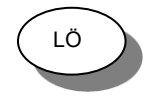
°

OKTOBER

Höchst (+) Mittel Tiefst (o) Temperatur

Regen

Schnee



mm / cm

