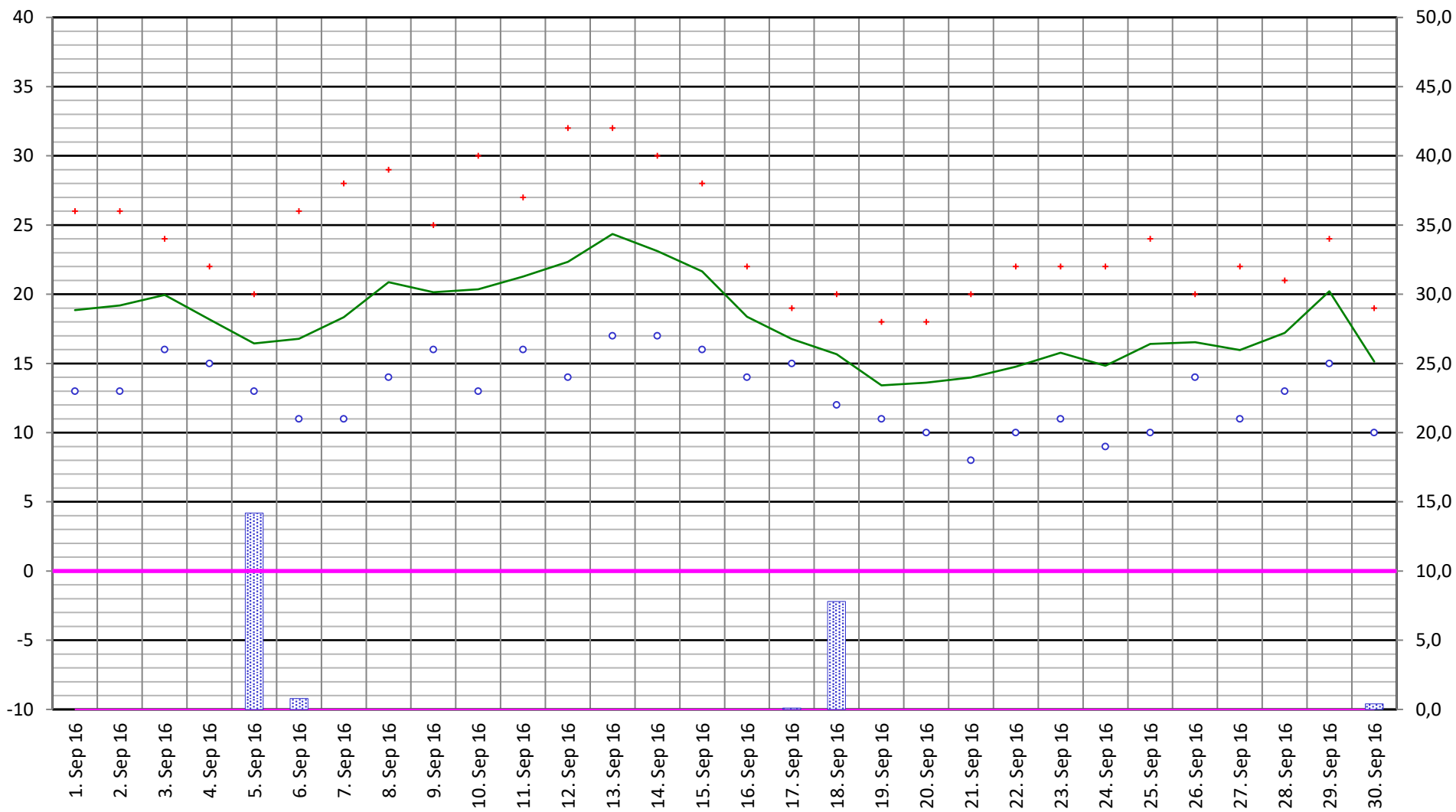


° SEPTEMBE Höchst (+) Mittel Tiefst (o) Temperatur Regen Schnee LÖ mm / cm



2016

Monat -September				2016			
Tag	H.-T.	T.-T.	Mt.-T.	mm/m2	Schnee	Früh # Vormittag	Nachmittag # Abend
01	26,0	13,0	18,8			aufkl. Klar bis wolkig sw1 # wolkig bis heiter sw3	heiter bis wolkig wsw2 # fast bedeckt nw6
02	26,0	13,0	19,2			bedeckt aufkl. Klar s1 # heiter bis wolkig sw3	heiter bis wolkig w2 # stark wolkig bis bedeckt w1
03	24,0	16,0	20,0			bedeckt aufreißend ssw2 # heiter bis cirrus wsw4	stark wolkig Heiter bis wolkig wsw4 # wolkig aufklarend nw0
04	22,0	15,0	18,2			wolkig wsw2 # bedeckt bis wolkig aufreißend wsw5	st. wolkig schauer wolk. sw5 # gewitter fast bed.schauer w6
05	20,0	13,0	16,4	14,2		regen stark wolkig w3 # trüb schauer aufreißend w4	wechselnd wolkig nw5 # aufklarend klar bis wolkig n1
06	26,0	11,0	16,8	0,8		klar nebel n0 # nebel heiter so1	heiter bis wolkig heiter so1 # klar so0
07	28,0	11,0	18,3			klar so0 # heiter o1	heiter o2 # klar o0
08	29,0	14,0	20,9			klar o1 # heiter so3	heiter s3 # klar w0
09	25,0	16,0	20,1			klar wolkig bedeckt n2 # aufheiternd heiter bis wolkig nw2	wolkig heiter bis wolkig nw3 # klar bis dunstig n0
10	30,0	13,0	20,4			klar n0 # wolkig heiter bis dunstig so2	heiter bis wolkig so2 # klar bis dunstig s0
11	27,0	16,0	21,3			klar bis dunstig sw2 # heiter bis cirrus n2	heiter bis cirrus nnw2 # klar no0
12	32,0	14,0	22,3			klar o0 # heiter bis dunstig o2	heiter o2 # klar o0
13	32,0	17,0	24,4			klar o1 # heiter o4	heiter o5 # klar o2
14	30,0	17,0	23,1			klar ono2 # heiter ono3	heiter o5 # klar o1
15	28,0	16,0	21,6			klar o2 # heiter oso4	heiter oso5 # klar bis cirrus o0
16	22,0	14,0	18,4			eintrübend fast bedckt sw1 # schauer bedeckt wsw1	bedeckt bis wolkig w2 # stark wolkig n0
17	19,0	15,0	16,8	0,1		trüb regen ono1 # regen regen trüb n4	bedeckt schauer no3 # fast bedeckt n1
18	20,0	12,0	15,7	7,8		nebel stark wolkig n3 # wolkig n2	heiter bis wolkig no5 # klar bis wolkig no2
19	18,0	11,0	13,4			wolkig n2 # wolkig n3	wechselnd wolkig n2 # klar bis wolkig no2
20	18,0	10,0	13,6			klar bis wolkig w2 # leicht wolkig nw2	wolkig no4 # klar bis wolkig no2
21	20,0	8,0	14,0			klar bis cirrus n0 # heiter bis wolkig n2	heiter bis cirrus no3 # klar bis wolkig no1
22	22,0	10,0	14,8			nebel no0 # heiter o2	heiter bis wolkig o3 # wolkig n0
23	22,0	11,0	15,8			nebel sw3 # fast bedckt sw3	stark wolkig sw4 # klar bis wolkig sw3
24	22,0	9,0	14,8			nebel s2 # heiter s1	heiter so3 # klar so1
25	24,0	10,0	16,4			klar bis wolkig so1 # heiter bis cirrus so4	heiter bis cirrus so3 # klar bis cirrus s1
26	20,0	14,0	16,5			klar eintrübend w1 # fast bedeckt stark wolkig nw2	aufreißend heiter bis wolkig nnw2 # stark wolkig aufkl. Nw1
27	22,0	11,0	16,0			klar klar bis wolkig w1 # heiter w1	heiter heiter bis wolkig w1 # klar wolkig sw0
28	21,0	13,0	17,2			eintrübend fast bedeckt sw3 # stark wolkig w5	stark wolkig bis bedeckt sw6 # stark wolkig wsw4
29	24,0	15,0	20,2			klar bis wolkig sw3 # wechselnd wolkig sw7	wechs.wolkig bis heiter sw6 # eintrübend schauer sw6
30	19,0	10,0	15,1	0,4		bedeckt bis wolkig sw3 # stark wolkig bis bedeckt sw5	wechs.wolkig bis heiter wsw3 # klar eintrübend sw1
MW.=	23,93	12,93	18,02	N-Su.		Besonderheiten :	
			+ 4,2	23,3			
Max.	32,0	17,0	24,4	SommerZahl	SommerTage		
Min.	18,0	8,0	13,4	70,336	71		