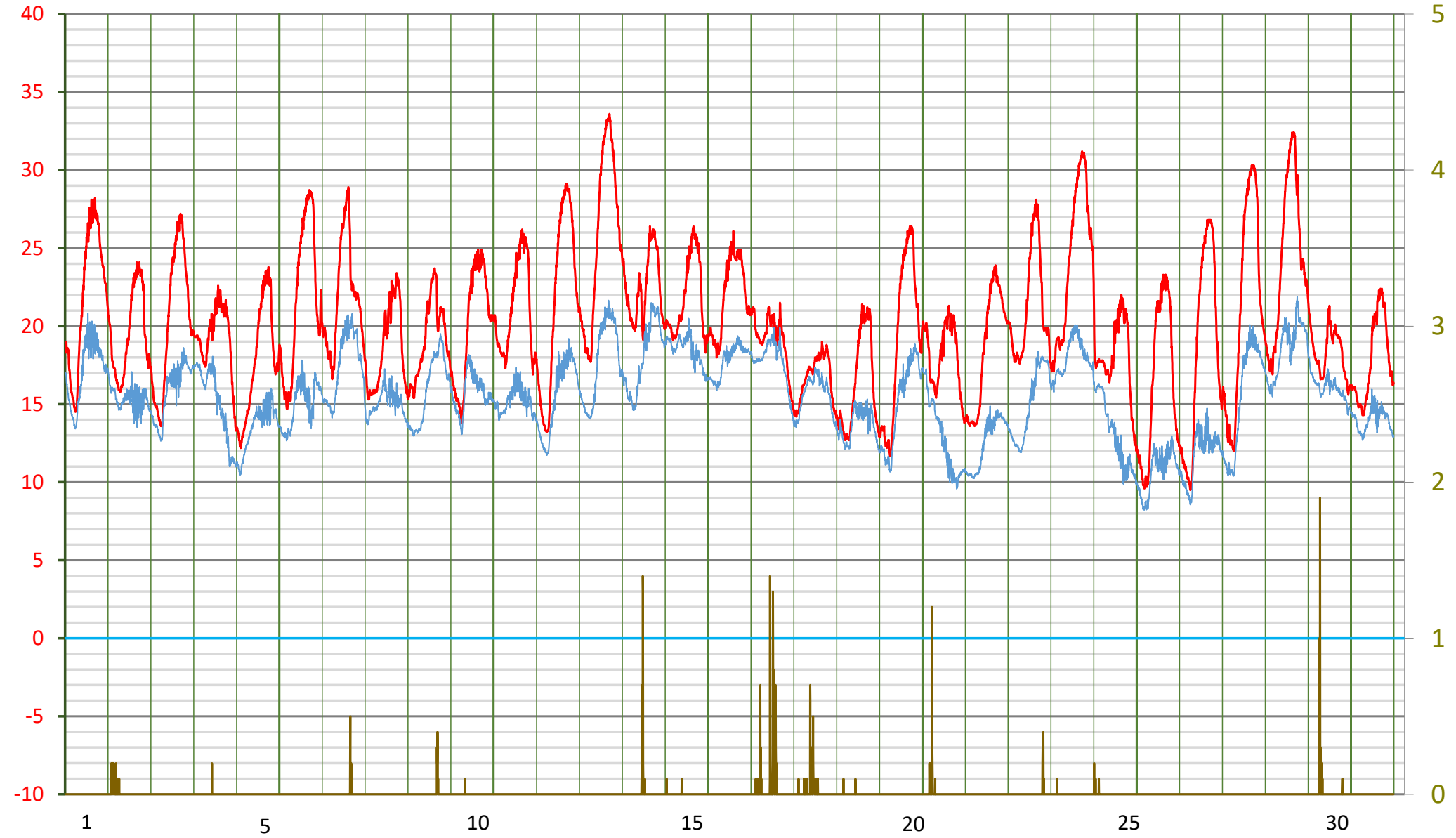


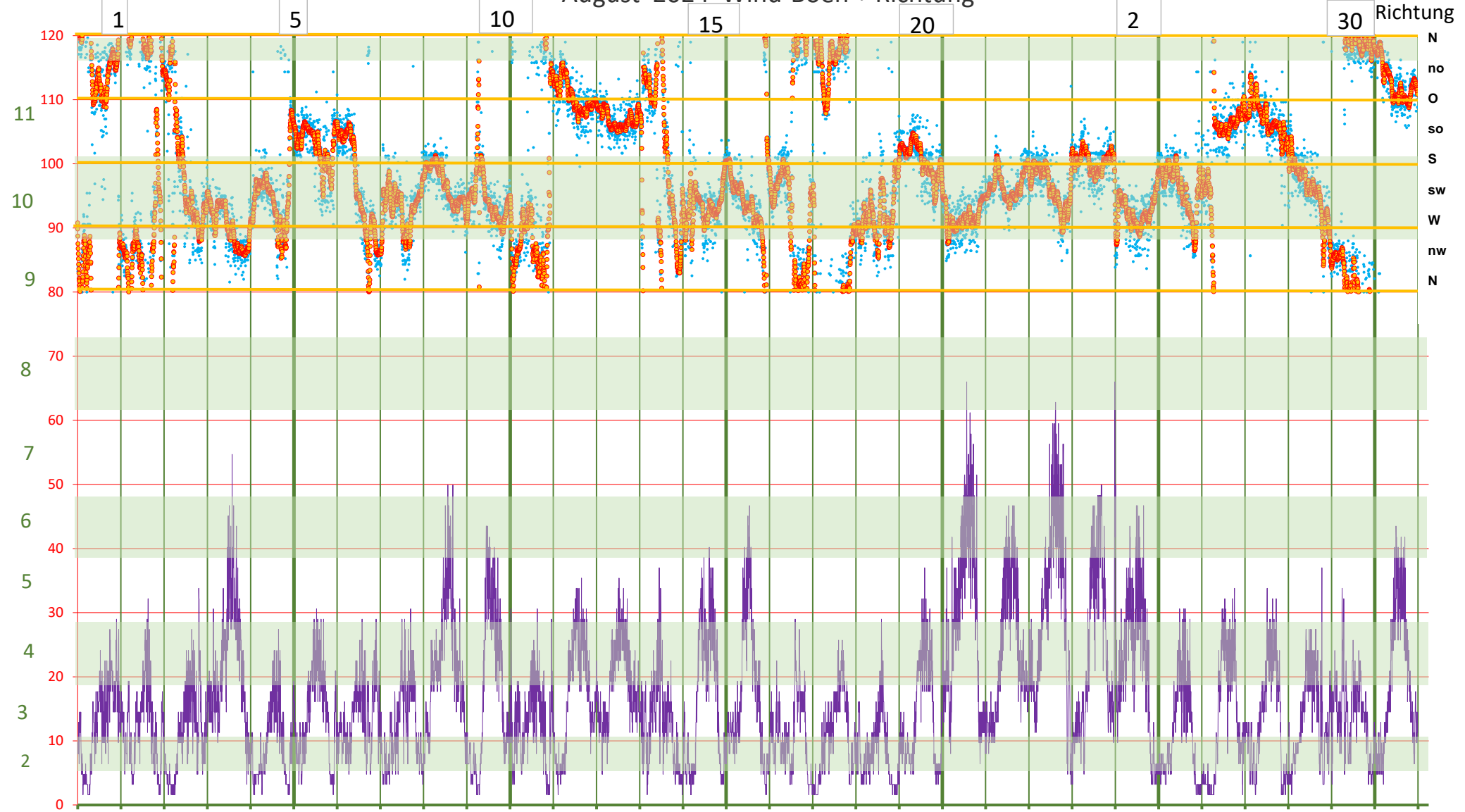
August 2024 [MW-T 20,11 °C] [MW-tp 15,43 °C] [Su-N 42,6 mm]

mm/m²



KM/h Bft

August 2024 Wind-Böen + Richtung

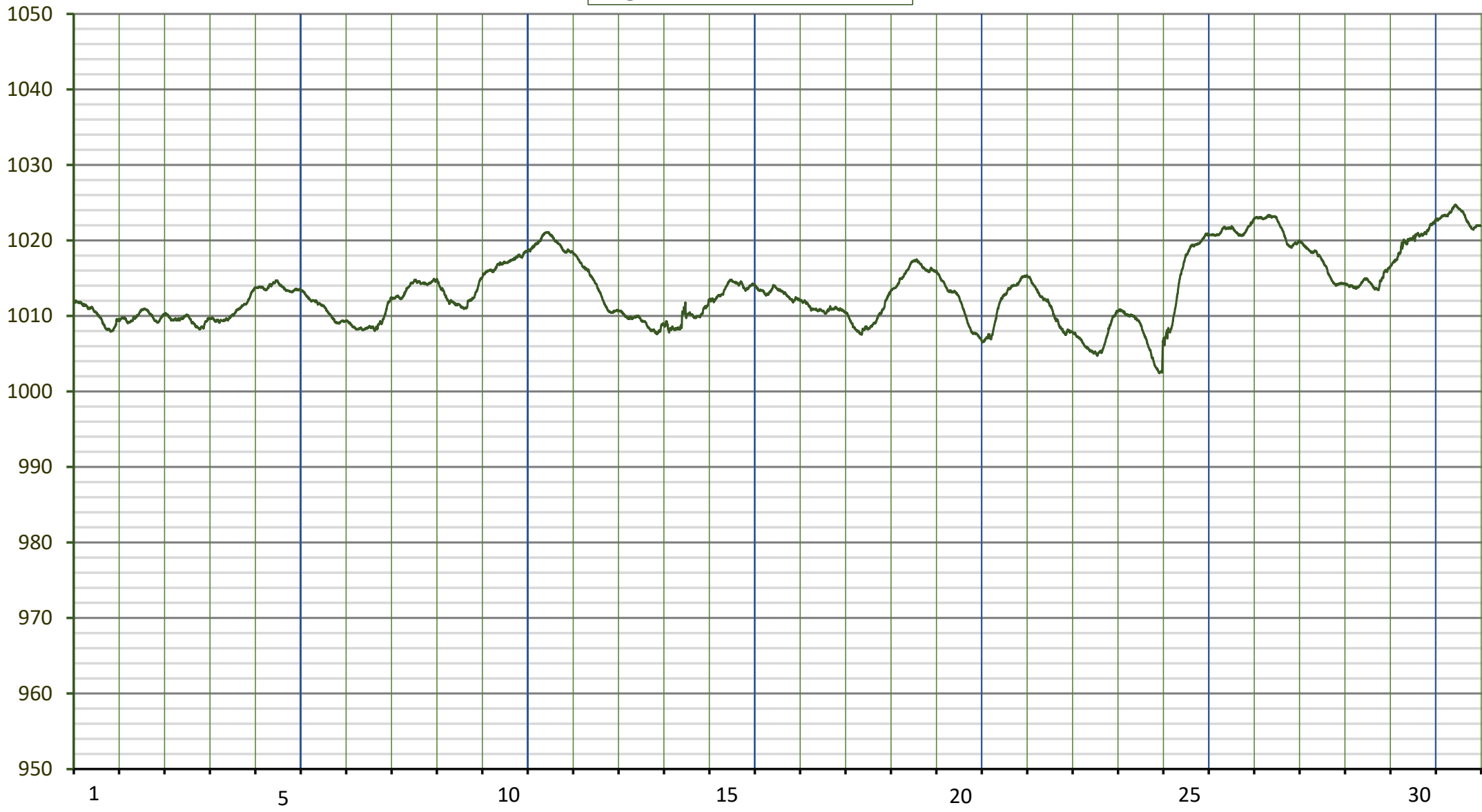


Richtung

- N
- no
- O
- so
- S
- sw
- W
- nw
- N

August 2024 Luftdruck mb

mb



2024

	Monat - August			2024			
Tag	H.-T.	T.-T.	Mt.-T.	mm/m2	Schnee	Früh # Vormittag	Nachmittag # Abend
01	28,2	14,5	22,0			aufkl. Klar nnw2 # heiter ono3	heiter bis wolkig ono4 # eintrübend bedeckt nno4
02	24,1	15,8	19,5	3,7		trüb regen trüb nnw3 # bedeckt aufreißend nw3	wolkig bis heiter n4 # klar nno2
03	27,2	13,6	20,4			klar no1 # heiter s3	heiter bis wolkig wsw4 # eintr.wechs.st.wolkig w4-2
04	22,6	13,3	19,3	0,2		stark wechs.wolkig wsw3 # st.wechs.wolkig wsw4	wechs.wolkig aufreißend wsw6 # aufkl. Klar wnw4-2
05	23,8	12,2	17,8			klar eintrübend sw1 # bedeckt ssw2-3	aufr.heiter bis wolkig w4 # wolkig bis klar s2
06	28,7	14,7	21,8			klar bis wolkig so2 # heiter so3-4	heiter s4 # klar bis cirrus sso1
07	28,9	16,6	21,9	1,2		klar so3 # heiter bis dunstig so2-4	fast bedeckt gewitter w4 # fast bed.aufreißend wnw4
08	23,4	15,3	18,6			stark wolkig sw2 # st.wolk.bis bed.sw3	wechs.wolkig aufreißend w4 # klar bis wolkig sw2
09	23,7	15,4	19,2	2,2		stark wolkig s3-4 # stark wolkig s4	eintrübend regen wsw5 # stark wolkig w3-1
10	24,9	13,8	20,1	0,1		aufkl.wolkif sw2 # heiter bis wolkig sw1-5	heiter bis wolkig wsw5 # wolkig bis bedeckt wsw4-2
11	26,2	16,9	21,1			wolkig aufklarend klar nw3 # heiter heiter bis wolkig w3	heiter nw4 # klar n4-1
12	29,1	13,2	21,6			klar no2 # heiter ono4	heiter oso5 # klar o3
13	33,6	17,7	25,8			klar oso3 # heiter so4	heiter bis dunstig oso5-4 # st.cirruswolkig bedeckt oso3
14	26,4	19,1	22,5	4,6		fast bed.aufreißend ono2 # eintrübend schauer no4	wechs.wolkig ssw3 # wolkig klar wolkig no2
15	26,4	18,3	21,8	0,2		trüb bis dunstig wsw2 # nieseln trüb sw3-5	aufr.heiter bis wolkig wsw5 # klar sw4-1
16	26,1	18,0	21,9			klar ssw2 # heiter wolkig sw3-5	st.wolkig wsw6-4 # stark wolkig nw2
17	21,5	14,7	19,2	13,1		trüb schauerart.regen sw3 # trüb schauer trüb schauer ssw2	scxhauer schauer aufr.n3-4 # wolkig bis klar nnw3-1
18	19,0	14,2	16,7	5,8		eintr.regen nno1-3 # schauerartiger regen trüb no3	schauer bed.bis wolkigaufr. N4 # st.wolk.aufkl.nw3-2
19	21,4	12,7	16,3	0,2		nebel st.wolkig w2 # fast bedeckt aufreißend w2	wolkig bis heiter w4-3 # aufkl.klar sw1
20	26,4	11,7	19,2			klar bis dunstig sso2 # heiter bis wolkig sso3	heiter bis wolkig s4 # st.wolk.bis klar ssw4-2
21	21,3	13,8	18,1	4,0		eintr.regen regen wsw3-5 # aufr.heiter bis wolkig w5	heiter bis wolkig wsw6-7 # wolkig aufkl.klar wsw5-3
22	23,9	13,6	18,6			eintr.bedeckt ssw3 # aufreißend wolkig ssw4-5	heiter bis wolkig sw6 # stark wolkig ssw4
23	28,1	17,6	21,3	1,2		st.cirruswolkig s3-4 # aufheiternd wolkig bis heiter ssw5	heiter bis wolkig eintr.sw7 # trüb schauer fast bedeckt sw7-4
24	31,2	17,1	24,4	0,1		bedeckt bis wolkig s3 # aufheiternd heiter s3-6	heiter s6 # klar eintrübend s3-8
25	22,3	12,0	18,0	0,8		schauer fast bedeckt wsw4 # aufreißend wechs.wolkig wsw5	heiter bis wolkig w6-5 # klar sw2
26	23,3	9,6	16,4			klar s2 # heiter heiter bis wolkig ssw2-4	heiter bis wolkig wsw4 # klar wsw1
27	26,8	9,5	18,3			klar sw1 # heiter oso1-4	heiter so4 # klar oso4-2
28	30,3	12,0	21,2			klar so3 # heiter oso3	heiter so4 # klar so4-1
29	32,4	16,9	24,4			klar s2 # heiter ssw3-4	heiter st.wolkig sw4 # st.wolkig [GW} w5-2
30	21,8	15,6	18,4	5,2		fast bedeckt nw3 # regen bedeckt aufreißend n4-2	bedeckt bis wolkig n3 # fast bed.schauer aufr.n2
31	22,4	14,3	17,8			stark wolkig nno2 # fast bedeckt ono3-4	aufheiternd heiter o5 # klar ono3
MW.=	25,66	14,64	20,12	N-Su.		Besonderheiten :	
			+ 1,6	42,6	Wärme S n		
Max.	33,6	19,1	25,8	SommerZahl	120,7		
Min.	19,0	9,5	16,3	23,689	42		

°

AUGUST

Höchst (+) Mittel Tiefst (o) Temperatur

Regen

Schnee



mm / cm

