

°

JUNI

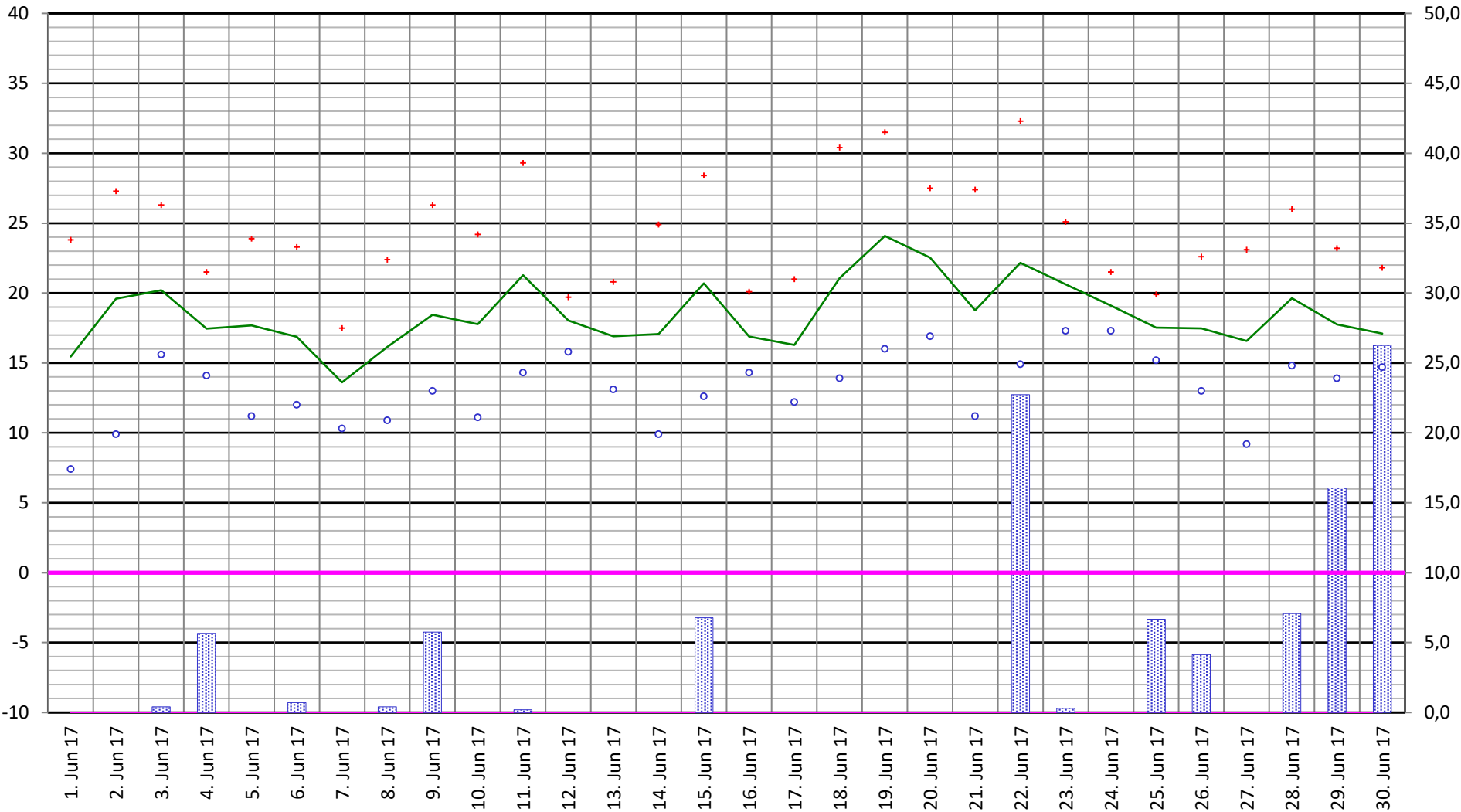
Höchst (+) Mittel Tiefst (o) Temperatur

Regen

Schnee

LÖ

mm / cm



2017

Monat - Juni			2017				
Tag	H.-T.	T.-T.	Mt.-T.	mm/m2	Schnee		
						Früh # Vormittag	Nachmittag # Abend
01	23,8	7,4	15,5			klar w2 # heiter nw3	heiter nw2 # klar nw0
02	27,3	9,9	19,6			klar so0 # heiter s2	heiter bis dunstig s2 # klar wolzig so2
03	26,3	15,6	20,2	0,4		stark wolzig schauer so1 # aufreiend heiter bis wolzig so3	heiter bis wolzig eintrbend so3 # fast bedeckt s2
04	21,5	14,1	17,5	5,7		bedeckt regen sw4 # regen regen aufreiend nw5	heiter bis wolzig w3 # wechselnd wolzig schauer w2
05	23,9	11,2	17,7			aufklarend stark cirrus sw2 # stark cirrus s3	heiter bis wolzig so3 # klar so2
06	23,3	12,0	16,9	0,7		klar so1 # heiter bis wolzig sw5	stark wolzig schauer w8 # klar bis wolzig w3
07	17,5	10,3	13,6			wechselnd wolzig sw2 # wechselnd wolzig sw7	stark wolzig bis bedeckt sw9 # stark wolzig ssw4
08	22,4	10,9	16,1	0,4		stark cirruswolzig ssw3 # regen bedeckt bis wolzig sw4	stark wolzig aufreiend s3 # aufklarend klar s3
09	26,3	13,0	18,5	5,8		klar bis cirrus sso3 # heiter bis cirrus so4	eintrbend regen regen aufr. Sw8 # wolzig schauer w2
10	24,2	11,1	17,8			aufkl. Klar sw1 # heiter wolzig sw3	heiter bis wolzig sw4 # bedeckt bis wolzig aufklarend sw1
11	29,3	14,3	21,3	0,2		klar s1 # heiter bis wolzig sso3	heiter bis wolzig sso4 # schauer bedeckt bis wolzig nw3
12	19,7	15,8	18,0			aufklarend klar w4 # heiter wolzig w6	stark wolzig bis bedeckt w6 # stark wolzig w4
13	20,8	13,1	16,9			stark wolzig w3 # wolzig bedeckt bis wolzig w5	bedeckt bis wolzig w4 # aufklarend klar nw1
14	24,9	9,9	17,1			klar w1 # heiter bis wolzig heiter nw3	heiter bis wolzig heiter s2 # klar o1
15	28,4	12,6	20,7	6,8		klar so1 # heiter cirruswolzig so3	heiter bis cirrus eintrbend so4 # trb gewitterregen w7
16	20,1	14,3	16,9			klar bis wolzig nw3 # heiter bis wolzig wolzig nw4	stark wolzig bis bedeckt nw6 # stark wolzig aufr. W2
17	21,0	12,2	16,3			klar bis wolzig wolzig nw4 # heiter bis wolzig nw5	heiter bis wolzig wolzig nw5 # fast bedeckt aufklarend nw2
18	30,4	13,9	21,1			klar hochnebel w1 # hochnebel aufheiternd sw3	heiter bis wolzig sw2 # klar sw1
19	31,5	16,0	24,1			klar s1 # heiter s3	heiter s2 # klar s1
20	27,5	16,9	22,5			klar bis cirrus sw1 # heiter bis cirrus nw3	heiter bis wolzig cirrus n4 # klar bis cirrus n1
21	27,4	11,2	18,8			klar n1 # heiter bis cirrus n2	heiter nw1 # klar nw1
22	32,3	14,9	22,2	22,7		klar s1 # heiter wolzig s3	[gw] heiter bis wolzig n8 # [gw] gewitter st.wolzig nw7
23	25,1	17,3	20,6	0,3		stark wolzig schauer wolzig w6 # st.wolzig aufr. W5	wechselnd wolzig bis heiter w5 # stark wolzig nw6
24	21,5	17,3	19,1			stark wolzig sw2 # bedeckt bis wolzig sw6	bedeckt bis wolzig sw5 # bedeckt bis wolzig sw2
25	19,9	15,2	17,5	6,7		stark wolzig bis bedeckt sw4 # schauer bed. bis wolzig sw5	schauer bedeckt schauer wsw4 # scauer bedeckt w3
26	22,6	13,0	17,5	4,1		bedeckt bis wolzig schauer sw5 # bedeckt aufreiend w3	wechselnd wolzig bis heiter nw5 # klar n1
27	23,1	9,2	16,6			klar bis cirrus w2 # stark cirruswolzig o3	stark cirrus eintrbend o4 # bedeckt bis wolzig o3
28	26,0	14,8	19,6	7,1		stark wolzig aufreiend o3 # wolzig bis heiter eintrbend o5	schauer regen aufrei. sso3 # schauer schauer wolzig s2
29	23,2	13,9	17,8	16,1		stark cirrus s2 # stark cirrus eintrbend sw3	bedeckt regen regen regen s5 # regen regen trb w3
30	21,8	14,7	17,1	26,3		regen regen regen regen w3 # trb bedeckt bis wolzigsw5	stark wolzig sw4 # bedeckt bis wolzig schauer w3
MW.=	24,43	13,20	18,49	N-Su.		Besonderheiten :	
			+ 2,4	103,1			
Max.	32,3	17,3	24,1	SommerZahl	SommerTage		
Min.	17,5	7,4	13,6	6,457	21		