

° C

JAHR

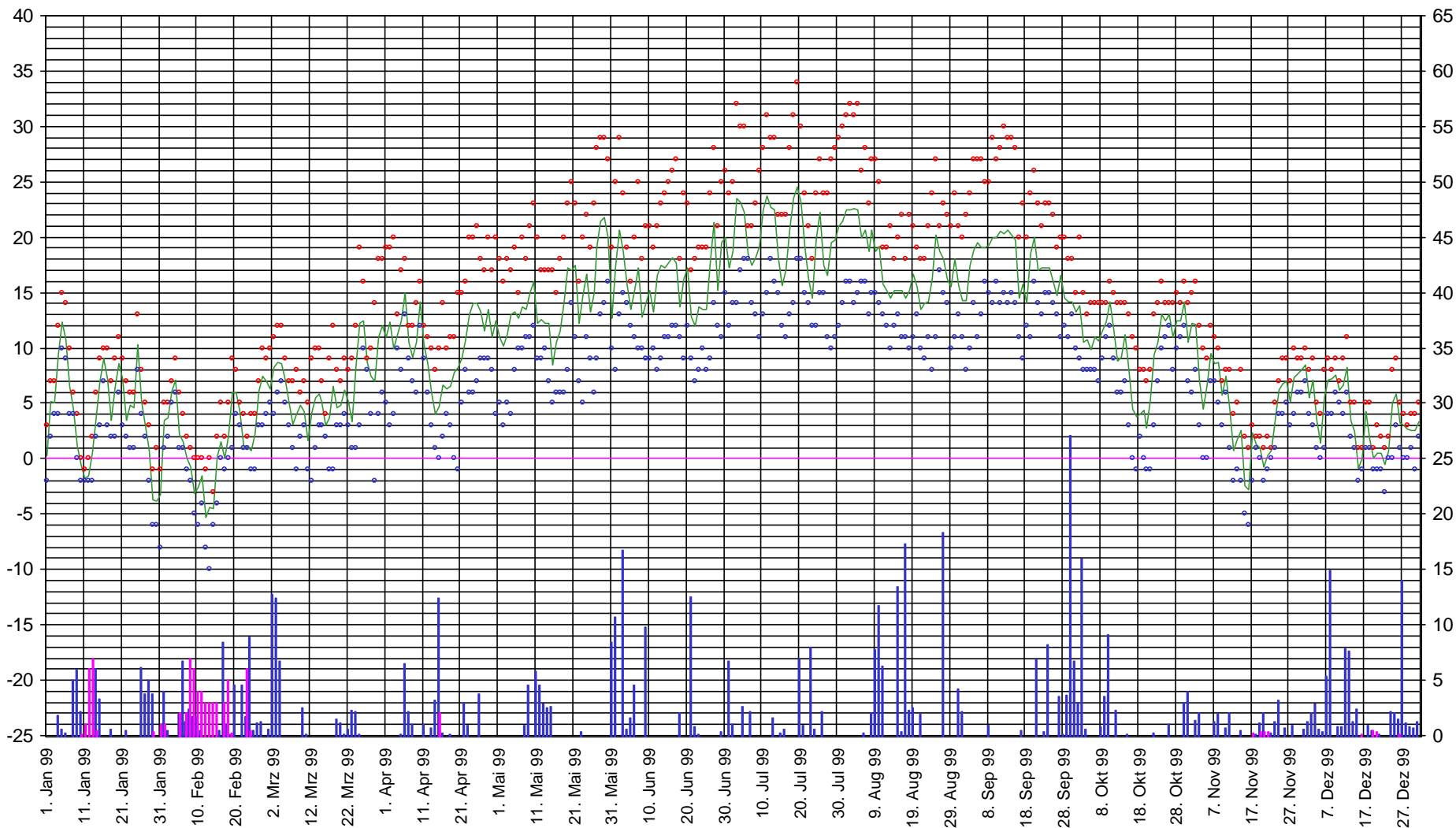
Höchst- Mittel- Tiefst- Temperatur

Regen

Schnee



mm / cm



1999

Monat - Januar				1999			
Tag	H.-T.	T.-T.	Mt.-T.	mm/m2		Früh --> Vormittag	Nachmittag -> Abend
01	3,0	-2,0	0,3			Klar bis Cirrus dunstig oso1 heiter bis Cirrus o1	heiter bis stark Cirrus oso2 Klar bis stark Cirrus oso3
02	7,0	2,0	5,1			Klar bis Cirrus s3 stark wolkig s4	Stark wolkig s4 wechselnd stark wolkig bis Klar s4
03	7,0	4,0	5,0			Eintrübend trüb s2 aufreißend heiter bis wolkig s3	heiter eintrübend Regen sso2 Regen trüb so1
04	12,0	4,0	9,4	1,8		Trüb bis wolkig sw5 trüb nieseln sw5	Nieseln ssw7 stark wolkig bis bedeckt sw4
05	15,0	10,0	12,3	0,6		Trüb Regen trüb s3 nieseln stark wolkig sw4	heiter bis Cirrus wolkig sw5 Klar sw4
06	14,0	9,0	10,7	0,2		Klar ssw5 heiter sw6	heiter bis Cirrus ssw5 Klar bis Cirrus ssw4
07	10,0	4,0	6,5			Eintrübend bedeckt sw3 Regen trüb bis wolkig nw3	Trüb bis wolkig nw6 Klar bis wolkig bedeckt w2
08	6,0	4,0	4,5	5,0		Trüb Regen sso3 Schauer aufreißend wolkig nw5	Wechs. wolkig schw.Schauer sw5 Regen stark wolkig sw5
09	4,0	0,0	1,2	5,9		Trüb Regen Regen n3 Regen nieseln Schneeregen n4	Nieseln Regen trüb no3 bedeckt n3
10	0,0	-2,0	-0,5	2,2	0,1	Bedeckt Schneegriesel bedeckt n2 trüb Griesel no3	Bedeckt wolkig ono3 aufklarend Klar eintrübend o3
11	-1,0	-2,0	-1,8		1,0	Bedeckt o5 trüb no4	Schneegriesel 0,2 Nieselregen nno4 Nieselreg.Schneefall nw3
12	0,0	-2,0	-1,5		6,0	Schneefall 2cm trüb wnw3 Schneefall Schneefall 4cm w6	Trüb auflockernd wnw3 Klar bis wolkig eintrübend s2
13	2,0	-2,0	0,5		7,0	Bedeckt Schneefall 1cm s5 trüb Schnee sw4	Trüb ztw.Schnee ssw1 in Regen Tauwetter trüb s2
14	6,0	2,0	3,7	6,0	0,5	Trüb Regen trüb sw5 trüb bis wolkig sw5	Aufreißend Schauer aufheiternd wnw8 Klar eintrübend sw5
15	9,0	3,0	7,0	3,3		Trüb Regen sw7 stark wolkig bis bedeckt sw5	Trüb bis wolkig sw7 bedeckt sw6
16	10,0	7,0	9,0			Bedeckt ssw7 bedeckt bis wolkig sw5	Bedeckt bis wolkig sw4 bedeckt bis wolkig sw5
17	10,0	3,0	7,2			Bedeckt sw4 bedeckt bis wolkig sw3	Bedeckt bis wolkig sw2 Regen aufklarend Klar w1
18	7,0	2,0	3,5	0,6		Klar sw1 eintrübend fast bedeckt sw2	Aufheiternd heiter wsw1 Klar ssw3
19	9,0	2,0	6,4			Klar s5 heiter bis Cirrus s4	heiter bis stark Cirrus s4 Klar bis stark wolkig ssw5
20	11,0	6,0	8,6			Klar bis wolkig ssw5 heiter bis gering bew. sw5	heiter bis gering bew. sw4 Klar bis wolkig sw3
21	9,0	3,0	7,2			Klar bis wolkig sw4 heiter bis Cirrus sw3	heiter bis Cirrus eintrübend trüb sw2 trüb w1
22	7,0	2,0	3,5	0,4		Trüb regen trüb nw1 aufreißend stark wolkig nw1	Stark wolkig aufheiternd heiter nw1 Klar eintrübend trüb o1
23	6,0	1,0	4,8			Neblichtrüb so2 trüb w1	Trüb w1 nebligtrüb ssw3
24	6,0	1,0	4,6			Trüb aufreißend s4 eintrübend bedeckt nieseln s4	Trüb sw5 stark wolkig sw4
25	13,0	8,0	10,3			Trüb s4 trüb bis wolkig sw7	Trüb bis wolkig sw8 Regen nw6
26	8,0	4,0	5,1	6,2		Regen bedeckt wnw5 aufreißend stark wolkig nw4	Aufheiternd heiter bis Cirrus sw4 eintr. fast bedeckt sw5
27	5,0	2,0	3,0	3,7		Trüb Regen o1 Regen trüb auflockernd n1	Wolkig Schauer nw4 wolkig Graupelschauer w1
28	3,0	-2,0	0,8	5,0		Trüb Regen sw1 Regen nieseln s2	Nieseln trüb no3 trüb aufklarend Klar no5
29	-1,0	-6,0	-3,8	3,7	0,3	Schneeschaer 0,3cm Klar nno3 wolkig heiter nno4	heiter wolkig nno4 Klar w1
30	1,0	-6,0	-3,9			Klar nw2 heiter n2	heiter n1 Klar n1
31	-1,0	-8,0	-3,3		1,0	Klar bis Cirrus w1 heiter bis Cirrus eintrübend so1	Fast bedeckt Schnee sw2 zeitw.Schneefall 1cm ssw3
MW.=	6,35	1,65	4,05	N-Su.		Besonderheiten :	
			3,3	44,6			
Max.	15,0	10,0	12,3				
Min.	-1,0	-8,0	-3,9				

1999

Monat - Februar					1999			
Tag	H.-T.	T.-T.	Mt.-T.	mm/m2		Früh --> Vormittag	Nachmittag -> Abend	
01	5,0	1,0	3,5	4,0	1,0	Regen nieseln Tauwetter w4 Nebligtrüb Tauwetter wsw3	Nebligtrüb nieseln wsw3 nebligtrüb nieseln nw1	
02	5,0	2,0	3,7	0,5		Nieselregen nebligtrüb nw2 trüb nieseln nw4	Trüb nieseln nw4 trüb nieseln w3	
03	7,0	5,0	6,1			Trüb sw5 trüb wsw4	Trüb wsw4 trüb wsw4	
04	9,0	6,0	7,1			Trüb w5 nieseln trüb wsw8	Trüb nieseln wsw9 schauerartiger Regen w8	
05	6,0	1,0	2,2	1,9	2,0	St.wolk.Gewitter Graupel u.Schneefall 2cm nw9 wolkig w8	Schauer wolkig Regen u.Graupel w8 wechs.wolkig wnw10	
06	4,0	1,0	1,5	6,7		Klar bis wolkig w7 zeitw. Regen u.Schnee wolkig w6	heiter bis wolkig Schauer wolkig w5 wechselnd wolkig w6	
07	2,0	-1,0	0,0	1,2	2,0	Stark wolkig s1 Schneefall 2cm Schnee TW n1	St.wolkig Schneesch. heiter w5 schauerart.Schnee 1cm sw3	
08	1,0	-2,0	-0,8	2,4	7,0	Schneefall 4cm trüb w3 trüb bis wolkig w4 TW	Stark wolkig aufreißend w5 TW Schneefall 2cm aufkl. wolkig	
09	0,0	-5,0	-3,1	1,7	6,0	Klar bis wolk.bedeckt w1 Schneefall 1cm aufreißend nw2	Wolkig TW heiter bis wolkig n2 Klar wolkig s2	
10	0,0	-6,0	-2,6	1,7	4,0	Klar bis Cirrus s3 eintrübend Schneefall 2cm s4	Aufreiß.stark wolkig s3 Klar bis wolkig Schneeflocken so1	
11	0,0	-4,0	-1,6	0,4	4,0	Eintrübend bedeckt ono1 fast bedeckt no2	Fast bedeckt no2 trüb so1	
12	-1,0	-8,0	-5,3		3,0	Trüb aufklarend Klar s1 wolkig heiter so1	heiter wolkig o1 Klar so1	
13	0,0	-10,0	-4,4		3,0	Klar eintrübend nw1 wechselnd wolkig nno3	Stark wolkig aufreißend n3 Klar eintrübend ono2	
14	-3,0	-6,0	-4,5		3,0	Bedeckt nw1 bedeckt nwn1	Bedeckt stark wolkig w1 einnebeln Nebel trüb nw1	
15	2,0	-4,0	0,2		3,0	Trüb s1 aufgelockert bis bedeckt sw3	Aufgelockert bis bedeckt ssw2 bedeckt sw5	
16	5,0	0,0	1,5	0,4		Bedeckt Regen sw7 Regen Regen aufreißend w6	Wolkig Graupelsch. wolkig nw8 wolkig bedeckt Schnee 1cm	
17	2,0	-1,0	0,0	8,4	3,0	TW wolkig Schneefall 1cm trüb w8 Schnee 1cm wolkig nw8	Schnee 1cm wolkig wnw6 Klar eintr. Schneefall 3cm w8	
18	5,0	0,0	2,1	1,0	5,0	Trüb TW w3 aufreißend wolkig TW wsw4	heiter bis wolkig TW wsw5 Klar bis wolkig sw3	
19	9,0	1,0	6,0	0,1	0,2	Eintrübend bedeckr ssw3 Nieselregen Regen s3	Regen Nieselregen sw4 trüb nw5	
20	8,0	4,0	6,0	4,5		Aufr. wolkig w2 heiter wechselnd wolkig bis heiter w2	Stark wolkig bis bedeckt wsw3 trüb bis wolkig wsw3	
21	5,0	3,0	4,2			Stark wolkig bis Klar ssw3 fast bedeckt nieseln sw5	Regen bedeckt Regen wsw4 bedeckt w5	
22	4,0	1,0	1,2	4,6		Stark wolkig Schneesch. nw6 wolkig Schnee st.wolkig w5	heiter bis wolkig Schneeregen w5 Schnee st.wolkig wsw4	
23	2,0	1,0	1,1	1,7	6,0	Stark wolkig wsw4 Schneefall stark 6cm trüb n2	Aufreißend wechs.stark wolkig TW nw4 fast bedeckt nw2	
24	4,0	-1,0	0,7	8,9	0,5	Trüb Schneeregen wnw3 Schneeregen trüb bis wolkig nw5	Aufr. heiter bis wolkig nw4 Graupelsch. Klar bis wolkig w2	
25	4,0	-1,0	2,2	0,5		Klar Klar bis Cirrus wsw2 wolkig bis bedeckt sw2	Stark wolkig sw4 stark wolkig bedeckt sw4	
26	7,0	3,0	6,1	1,1		Trüb Regen ssw5 Regen trüb sw4	Trüb sw4 trüb aufreißend sw2	
27	10,0	3,0	7,5	1,3		Klar bis Cirrus sw3 heiter bis Cirrus sw3	Eintrübend wechselnd wolkig sw4 stark wolkig sw3	
28	9,0	4,0	7,0			Satrk wolkig bis Klar sw3 heiter bis wolkig sw5	heiter bis Cirrus sw5 Klar bis Cirrus sw4	
MW.=	3,96	-0,46	1,70	N-Su.		Besonderheiten :		
			0,8	53,0				
Max.	10,0	6,0	7,5					
Min.	-3,0	-10,0	-5,3					

1999

Monat - März					1999			
Tag	H.-T.	T.-T.	Mt.-T.	mm/m2	Früh --> Vormittag		Nachmittag -> Abend	
01	10,0	5,0	6,3	0,6	Eintrübend Regen sw7 Regen nieseln sw6		Regen Regen Regen sw7 Regen stark wolkig nw6	
02	11,0	4,0	8,3	12,8	Wechselnd wolkig w3 wechselnd wolkig eintrübend s3		Trüb Regen Regen so2 Regen Regen trüb sw3	
03	12,0	6,0	8,8	12,4	Stark wolkig sw4 Starkregen Regen bedeckt sw6		Aufreißend wechselnd wolkig sw4 aufkl. Klar bis Cirrus sso3	
04	12,0	7,0	8,6	6,7	Wechselnd wolkig s3 stark wolkig aufreißend sso3		heiter bis wolkig sso3 Klar bis wolkig so2	
05	9,0	5,0	7,1		Wechselnd wolkig so1 bedeckt fast bedeckt so1		Bedeckt nnw2 wechselnd wolkig sw2	
06	7,0	3,0	5,0		Stark wolkig sw3 fast bedeckt wolkig sw5		Stark wolkig sw4 wechselnd wolkig bis Klar wsw3	
07	7,0	1,0	3,1		Klar bis wolkig s3 heiter heiter bis wolkig ssw5		heiter bis wolkig ssw6 Klar s3	
08	8,0	-1,0	4,0		Klar s2 heiter bis wolkig so2		Stark wolkig sw1 wechselnd wolkig o3	
09	6,0	2,0	4,8		Bedeckt o3 Regen bedeckt o2		Trüb Regen so1 Schauer trüb s1	
10	7,0	3,0	4,2	2,5	Bedeckt wsw2 bedeckt nw3		Trüb nw3 bedeckt Regenschauer trüb nw2	
11	5,0	-1,0	1,6	0,1	Trüb n2 trüb o1		Bedeckt bis wolkig so2 aufklarend Klar o3	
12	9,0	-2,0	4,1		Klar o2 heiter oso6		heiter oso5 Klar bis Cirrus oso4	
13	10,0	1,0	5,5		Klar bis wolkig oso4 heiter bis Cirrus oso5		heiter bis Cirrus oso5 wolkig stark wolkig oso3	
14	10,0	3,0	5,8		Stark wolkig oso2 bedeckt bis dunstig s1		Bedeckt bis dunstig nw1 aufreißend Klar wolkig wnw1	
15	7,0	3,0	5,0		Eintrübend bedeckt bis dunstig nw2 nebligtrüb trüb nw1		Trüb bis wolkig nw3 trüb o4	
16	4,0	2,0	3,0		Trüb no2 trüb ono3		Trüb ono4 trüb o3	
17	9,0	-1,0	3,7		Aufklarend Klar bis Cirrus o4 heiter bis Cirrus so3		heiter bis dunstig sso4 Klar bis Cirrus so4	
18	12,0	-1,0	6,5		Klar bis Cirrus so3 heiter so4		heiter so3 Klar bis wolkig so1	
19	8,0	3,0	4,6	1,5	Eintrübend Regen w2 Regen bedeckt aufreißend nw6		Schauer wechselnd wolkig nw3 wechselnd wolkig w3	
20	7,0	3,0	4,8	1,1	Schauer stark wolkig wnw6 wechselnd wolkig nw3		Wolkig eintrübend bedeckt wsw4 zeitw.schw.Regen wsw3	
21	9,0	4,0	6,2	0,1	Bedeckt bis wolkig ssw4 trüb bis wolkig ssw4		Trüb bis wolkig ssw5 bedeckt zeitw.schw.Regen ssw3	
22	8,0	3,0	5,1	0,6	Regen bedeckt s3 trüb w2		Trüb Regen w2 beddckt bis wolkig nw4	
23	9,0	1,0	3,4	2,3	Bedeckt sw3 Regen trüb w5		Aufreißend heiter bis wolkig nw6 Klar w1	
24	12,0	1,0	8,3	2,2	Eintrübend trüb sw1 Regen bedeckt bis wolkig w4		Trüb bis wolkig w5 trüb bis wolkig so1	
25	19,0	3,0	12,3	0,1	Aufklarend Klar o1 heiter bis dunstig sw3		heiter wolkig sw4 wechselnd wolkig s1	
26	16,0	10,0	12,5		Eintrübend bedeckt s2 trüb aufreißend nw1		Wechselnd wolkig nw1 fast bedeckt so2	
27	9,0	8,0	8,7		Bedeckt nw3 bedeckt bis wolkig n2		Bedeckt bis wolkig n1 stark wolkig aufreißend n1	
28	10,0	4,0	7,5		Stark wolkig		Urlaub Mexiko	
29	14,0	-2,0	7,0		heiter		Urlaub Mexiko	
30	18,0	4,0	11,0		heiter		Urlaub Mexiko	
31	18,0	6,0	12,0		heiter		Urlaub Mexiko	
MW.=	10,06	2,81	6,41	N-Su.	Besonderheiten :			
			2,2	43,0				
Max.	19,0	10,0	12,5					
Min.	4,0	-2,0	1,6					

1999

Monat - April				1999			
Tag	H.-T.	T.-T.	Mt.-T.	mm/m2		Früh --> Vormittag	Nachmittag -> Abend
01	19,0	5,0	11,0			heiter	Urlaub Mexiko
02	19,0	3,0	12,3			heiter	Urlaub Mexiko
03	20,0	4,0	10,0			heiter	Urlaub Mexiko
04	13,0	10,0	11,2			Bedeckt	Urlaub Mexiko
05	17,0	8,0	12,5	0,1		Stark wolkig	Urlaub Mexiko
06	18,0	13,0	15,0	6,5		Stark wolkig - Regen	Urlaub Mexiko
07	12,0	9,0	10,5	2,2		Bedeckt - Schauer	Urlaub Mexiko
08	12,0	7,0	9,2	1,0		Fast bedeckt	Urlaub Mexiko
09	14,0	6,0	10,5			Wechselnd wolkig	Urlaub Mexiko
10	16,0	12,0	14,2			Stark wolkig	Urlaub Mexiko
11	12,0	9,0	10,3	1,0		Stark wolkig Schauer	Urlaub Mexiko
12	11,0	6,0	8,6			Klar eintrübend s2 stark wolkig Regen ssw6	Regen aufreißend heiter ssw5 wechs.wolkig bis Klar sso3
13	10,0	3,0	6,0	0,7		Stark wolkig Schauer sw4 wechselnd wolkig sw5	Stark wechs.wolkig Schauer aufr. sw7 Schauer wolkig sw2
14	8,0	1,0	4,0	3,2		Trüb Regen trüb s3 Regen aufreißend sw5	Stark wolkig bis heiter wsw3 eintr. Regen Regen in Schnee o3
15	10,0	0,0	4,7	12,4	2,0	Schneefall 2cm Schnee w4 bedeckt aufreißend sw3	Stark wolkig bis heiter ssw3 Klar bis wolkig s2
16	14,0	2,0	6,7	0,2		Klar bis wolkig sso2 heiter sso2	heiter bis Cirrus sso2 Klar bis stark Cirrus sso2
17	10,0	4,0	6,3			Stark wolkig bis bedeckt ono1 stark wolkig wnw4	Stark wolkig aufr. sw3 Schauer wechselnd wolkig wsw3
18	11,0	3,0	6,5	0,1		Wechselnd wolkig wsw3 stark wolkig bis heiter wnw4	Stark wolkig bis heiter wnw4 aufklarend Klar w3
19	11,0	0,0	7,8			Klar sw2 heiter nw2	heiter bis wolkig n3 Klar n1
20	15,0	-1,0	8,2			Klar o1 heiter no2	heiter bis wolkig no3 Klar so2
21	15,0	5,0	9,0			Klar wolkig so4 eintrübend Regen Regen s3	Trüb aufreißend sso3 Stark wolkig Klar bis wolkig oso1
22	16,0	8,0	10,7	3,0		Wechselnd wolkig bis Klar s3 eintr. fast bedeckt ssw4	Schauer aufr. wolkig ssw3 wechselnd wolkig Schauer sw1
23	20,0	6,0	13,0	0,9		Aufklarend Klar s2 heiter so3	heiter bis wolkig so4 Klar bis wolkig so3
24	20,0	6,0	14,0			Klar so3 heiter so4	heiter bis wolkig so3 Klar bis stark wolkig sw1
25	21,0	7,0	14,0			Klar bis dunstig no1 heiter so3	heiter bis wolkig Schauer s1-no4 Schauer stark wolkig nw1
26	18,0	9,0	13,2	3,8		Neblichtrüb Nebel no4 nebligtrüb aufreißend no4	Wolkig stark wolkig ono3 wechselnd wolkig ono3
27	17,0	9,0	11,5			Trüb Dunst no4 trüb bedeckt ono3	Aufreißend wolkig ono4 Schauer trüb bis wolkig no5
28	20,0	9,0	13,5			Trüb n3 trüb bedeckt n1	Aufreißend stark wolkig nnw1 aufklarend Klar bis Cirrus nw2
29	17,0	8,0	11,0			Eintrübend trüb nw2 trüb aufheiternd heiter n3	heiter n3 Klar no2
30	20,0	4,0	12,5			Klar sw1 heiter w1	heiter n2 Klar n3
MW.=	15,20	5,83	10,26	N-Su.		Besonderheiten :	
			2	35,1			
Max.	21,0	13,0	15,0				
Min.	8,0	-1,0	4,0				

1999

Monat - Mai				1999			
Tag	H.-T.	T.-T.	Mt.-T.	mm/m2	Früh --> Vormittag	Nachmittag -> Abend	
01	18,0	5,0	11,0		Klar nno1 heiter nw3	heiter nw4 wolkig bis Klar nw2	
02	16,0	3,0	10,2		Klar nw1 heiter n2	heiter bis wolkig no3 Klar bis Cirrus n1	
03	18,0	5,0	11,2		Klar bis Cirrus w1 heiter nw3	heiter nw4 Klar n1	
04	17,0	4,0	13,0		Klar no2 heiter bis Cirrus o6	heiter bis Cirrus oso5 Klar bis stark Cirrus oso5	
05	19,0	8,0	13,2		Klar bis Cirrus o4 heiter bis Cirrus o7	heiter bis stark Cirrus o8 Klar bis stark Cirrus o5	
06	15,0	10,0	12,7		Eintrübend bedeckt oso3 bedeckt so6	Bedeckt bis wolkig so5 stark wolkig bis bedeckt so2	
07	20,0	10,0	13,7		Fast bedeckt so1 trüb Regen trüb aufreißend s2	Stark wolkig aufheiternd ssw2 Klar bis Cirrus oso2	
08	18,0	11,0	13,5	0,9	Eintrübend regen sw1 trüb bis wolkig Schauer sw6	Aufreißend wechselnd wolkig sw3 Klar bis wolkig sw1	
09	21,0	11,0	15,0	4,5	Regen wolkig sw2 heiter bis wolkig sw4	Stark wolkig aufheiternd s3 Klar bis Cirrus w1	
10	23,0	12,0	16,0		Klar bis wolkig s1 wechselnd wolkig sw4	Fast bedeckt eintrübend sw5 Gewitter Regen trüb s1	
11	20,0	9,0	12,2	5,8	Aufklarend Klar s2 heiter wolkig sw3	Eintrübend Schauer stark wolkig sw6 Regen aufkl. Klar sw1	
12	17,0	9,0	12,6	4,6	Klar bis wolkig sw1 eintrübend Schauer wolkig sw3	Schauer wolkig Schauer wolkig sw4 wechselnd wolkig nw1	
13	17,0	10,0	12,2	2,8	Stark wolkig sw2 bedeckt Schauer aufreißend w5	Schauer stark wolkig w3 fast bedeckt wolkig sw1	
14	17,0	7,0	12,2	2,5	Klar bis wolkig s1 trüb bis wolkig aufreißend ssw1	Wolkig Gewitter Schauer wolkig nw6 stark wolkig nw2	
15	17,0	5,0	8,5	2,6	Aufklarend Klar n3 heiter bis wolkig nw4	Stark wolkig bis bedeckt nnw5 stark wolkig bis bedeckt n2	
16	15,0	6,0	10,5		Aufreißend wolkig nw2 bedeckt bis wolkig wnw2	Stark wolkig bis bedeckt n1 wechselnd wolkig no1	
17	18,0	6,0	11,5		Klar o2 heiter o5	heiter o7 Klar o3	
18	20,0	6,0	14,0		Klar o3 heiter o6	heiter o7 Klar o2	
19	23,0	8,0	17,3		Klar o4 heiter o5	heiter o6 Klar bis Cirrus o1	
20	25,0	14,0	17,0		Wechselnd wolkig s2 heiter bis wolkig s3	heiter bis wolkig s2 Klar bis leicht bewölkt sw1	
21	23,0	11,0	17,5		Klar bis stark Cirrus nw1 heiter bis wolkig no4	Wechs.wolkig bis heiter nw3 Klar bis Cirrus s1	
22	16,0	7,0	12,3		Klar bis wolkig eintrübend sw3 Nieselregen trüb w3	Aufreißend wechs.wolkig w3 wolkig aufklarend Klar sw1	
23	20,0	5,0	14,8	0,3	Klar sw1 wechselnd satrk wolkig sw5	Aufreißend heiter sw3 Klar bis dunstig sw1	
24	22,0	11,0	16,7		heiter sw3 heiter bis wolkig w3	Wechselnd wolkig bis heiter wnw3 Klar bis wolkig nw3	
25	19,0	9,0	13,2		Eintrübend bedeckt s1 bedeckt bis wolkig sw4	Aufreißend Schauer stark wolkig ssw3 Klar bis Cirrus nw1	
26	23,0	6,0	15,0		Klar bis Cirrus s1 Klar bis dunstig wsw3	heiter bis Cirrus wsw3 Klar bis Cirrus so1	
27	28,0	9,0	19,1		Klar so1 heiter sso2	heiter sso2 Klar so1	
28	29,0	13,0	21,5		Klar o1 heiter sw3	Wolkig stark wolkig w5 fast bedeckt aufklarend wsw6	
29	29,0	14,0	21,8		Klar bis dunstig sw2 heiter sw3	heiter sso2 Klar so2	
30	27,0	16,0	20,0		Klar bis wolkig so2 heiter sw4	heiter bis Cirrus eintrübend w5 Gewitter trüb bis wolkig w6	
31	19,0	10,0	12,7	8,4	Trüb w1 trüb Regen Regen wnw3	Regen trüb aufreißend nw5 heiter bis wolkig Klar n2	
MW.=	20,29	8,71	14,26	N-Su.	Besonderheiten :		
			1,3	32,4			
Max.	29,0	16,0	21,8				
Min.	15,0	3,0	8,5				

1999

Monat - Juni					1999		
Tag	H.-T.	T.-T.	Mt.-T.	mm/m2		Früh --> Vormittag	Nachmittag -> Abend
01	25,0	8,0	17,5	10,7		Klar bis dunstig s1 heiter wolkig sw3	heiter bis wolkig sw3 heiter bis dunstig o2
02	29,0	13,0	20,7			Klar o1 heiter o3	heiter wolkig o4 eintr. Gewitter trüb w7/s1
03	24,0	15,0	18,7	16,7		Aufklarend Klar s2 heiter bis wolkig sw4	heiter bis wolkig w4 Klar bis Cirrus so2
04	19,0	14,0	15,7	0,6		Eintrüb. Schauer wolkig sw3 wolkig Schauer wolkig sw6	Wechselnd wolkig bis heiter sw4 stark wolkig sw2
05	16,0	12,0	13,5	1,6		Wolkig eintrübend sw4 Schauer bedeckt sw3	Regen Regen bedeckt bis wolkig sw6 aufklarend Klar w3
06	20,0	11,0	15,2	4,6		Klar eintrübend sso2 bedeckt bis wolkig so4	Wolkig bis bed.aufheiternd s6 Schauer Klar bis wolkig s3
07	25,0	10,0	17,2			Klar bis Cirrus s2 wolkig heiter s3	heiter bis wolkig s4 wechselnd wolkig s2
08	18,0	10,0	12,8			Wechselnd wolkig eintrübend s1 Regen Regen Regen sw2	Trüb aufreißend wolkig sw3 Klar bis wolkig Klar nwn6
09	21,0	9,0	14,1	9,8		Klar s3 heiter bis wolkig nwn4	heiter bis wolkig nwn5 Klar bis wolkig Klar nw2
10	21,0	9,0	15,2			Klar sw3 heiter bis wolkig sw3	Wechselnd wolkig sw2 Klar bis wolkig so1
11	19,0	10,0	13,2			Fast bedeckt nieseln s2 fast bedeckt sw2	Bedeckt bis wolkig sw1 wolkig aufklarend Klar sw1
12	21,0	8,0	16,5			Klar sw1 heiter bis wolkig so2	heiter bis wolkig o2 Klar o1
13	23,0	9,0	17,5			Klar o1 heiter ono2	heiter bis wolkig ono3 Klar bis wolkig so1
14	24,0	11,0	17,2			Klar no1 heiter no2	heiter bis wolkig no3 Klar o1
15	25,0	11,0	17,7			Klar bis Cirrus no1 heiter n2	heiter bis wolkig nw2 Klar n1
16	26,0	12,0	18,2			Klar bis dunstig n1 heiter no2	heiter bis wolkig no3 Klar bis Cirrus so1
17	27,0	12,0	17,7			Klar bis wolkig sw1 heiter bis wolkig sw2	heiter bis wolkig Schauer sw3 wolkig Schauer aufklarend so1
18	18,0	11,0	13,7	2,0		Wolkig Schauer wolkig n3 stark wolkig nwn5	heiter bis stark wolkig n3 aufklarend Klar bis Cirrus nw3
19	24,0	9,0	16,2			Klar w3 gering bewölkt bis heiter w3	heiter sw2 Klar s1
20	23,0	12,0	17,2			Klar sw5 heiter bis Cirrus sw6	Eintrübend stark wolkig sw6 Schauer trüb Regen Regen sw3
21	17,0	9,0	12,8	12,5		Trüb bis wolkig nw2 aufreißend wolkig Schauer nw6	heiter bis wolkig Schauer nw3 wolkig bis Klar nw4
22	18,0	7,0	12,0	0,8		Klar nwn2 eintrübend fast bedeckt nw6	Schauer aufreißend wolkig nw4 wechselnd wolkig nw3
23	19,0	8,0	13,7	0,1		Klar eintrübend nwn1 bedeckt bis wolkig no3	Stark wolkig no2 Klar bis wolkig sw1
24	19,0	10,0	13,5			Wechselnd wolkig bis bedeckt n1 stark wolkig n2	Aufreißend heiter bis wolkig n2 Klar bis wolkig no1
25	19,0	8,0	13,5			Klar bis wolkig nw1 heiter bis stark wolkig o2	Stark wolkig bis heiter no2 Klar bis wolkig nno1
26	24,0	9,0	17,7			Klar bis wolkig no1 heiter bis wolkig o2	heiter bis wolkig so3 Klar so2
27	28,0	14,0	21,3			Klar bis wolkig sw1 eintrübend stark wolkig sw4	Aufreißend heiter bis wolkig sso3 Klar bis wolkig s1
28	21,0	12,0	15,2			Eintrübend Schauer bedeckt sw2 stark wechs. wolkig sw4	Stark wechs.wolkig sw4 Schauer Klar bis wolkig ssw2
29	25,0	11,0	19,5	0,3		Klar bis wolkig s3 stark wolkig sw5	Stark wolkig aufreißend s4 wechselnd wolkig s3
30	26,0	15,0	20,0			Klar s3 wechselnd wolkig bis heiter s3	heiter b.wolk. st. wolkig ssw2 Schauer fast bed. Regen sw1
MW.=	22,13	10,63	16,16	N-Su.		Besonderheiten :	
			0,1	59,7			
Max.	29,0	15,0	21,3				
Min.	16,0	7,0	12,0				

1999

Monat - Juli				1999			
Tag	H.-T.	T.-T.	Mt.-T.	mm/m2		Früh --> Vormittag	Nachmittag -> Abend
01	24,0	12,0	17,2	6,7		Regen Klar bis wolkig sw1 stark Cirruswolkg sw2	Stark Cirruswolkg sw2 eintrübend bedeckt Schauer w2
02	25,0	14,0	18,7	1,0		Wolkig Schauer Klar bis dunstig s2 eintrüb. f.bedeckt w4	Stark wolkig bis bedeckt wnw3 bed.bis wolk, aufklarend nw3
03	32,0	14,0	23,5			Klar bis dunstig so2 heiter so3	heiter bis Cirrus so4 Gewitter Klar bis Cirrus sw6-sw1
04	30,0	17,0	23,2			Klar bis stark Cirrus sw2 stark Cirrus bis heiter sw4	heiter bis Cirrus sw3 Kla rbis Cirrus so2
05	30,0	18,0	22,2	2,6		Eintrübend Gewitter bed.bis wolkig ul3 aufh. heiter sw5	heiter sw6 Klar wsw3
06	21,0	18,0	18,5			Eintrübend fast bedeckt nw1 bedeckt bis wolkig nw3	Bedeckt bis wolkig n3 stark wolkig n1
07	21,0	14,0	17,5	2,2		Regen stark wolkig nnw2 wech.wolkig bis bed. n3	Wechselnd wolkig n3 wolkig aufklarend wnw1
08	23,0	13,0	18,2			Klar bis dunstig w3 stark wolkig n3	Aufreißend heiter bis wolkig no4 Klar no2
09	26,0	11,0	19,2			Klar no1 heiter no4	heiter no5 Klar no4
10	28,0	13,0	22,5			Klar bis Cirrus no4 heiter bis wolkig no3	heiter bis stark wolkig no6 Klar no4
11	31,0	15,0	23,7			Klar bis wolkig ono4 heiter bis wolkig ono5	heiter bis wolkig ono5 Klar bis wolkig o3
12	29,0	18,0	22,7			Klar no2 heiter bis wolkig o3	Wolkig Gewitter fast bedeckt so6 stark wolkig o3
13	29,0	16,0	22,5	1,6		Klar bis neblig o1 heiter bis dunstig wolkig n1	heiter bis wolkig Gew] nw1 Klar bis wolkig w2
14	22,0	15,0	18,1			Eintrübend bedeckt nw5 wechselnd wolkig Schauer w6	heiter bis wolkig wnw7 Klar bis wolkig w2
15	22,0	12,0	15,6	0,2		Eintrübend fast bedeckt sw3 stark wolkig aufreißend sw5	Wechs. wolkig Schauer fast bedeckt sw6 Klar bis wolkig sw2
16	22,0	11,0	17,0	0,6		Aufklarend Klar sw3 wolkig bis heiter wsw3	heiter bis wolkig Cirrus wnw3 wechs.wolkig sw2
17	28,0	13,0	20,7			Klar bis wolkig sso2 wechselnd wolkig bis heiter sw4	heiter bis wolkig sw5 Klar bis wolkig wsw1
18	31,0	14,0	23,5			Klar bis Cirrus s1 heiter s3	heiter s4 Klar s1
19	34,0	18,0	24,5			Klar sw1 heiter sw4	heiter Schauer heiter Gew.] sw5 stark wolkig Schauer nw2
20	30,0	18,0	23,1	6,9		Wolkig Gewitter sw2 fast bedeckt aufreißend sw3	heiter bis wolkig sw4 Klar bis wolkig ssw1
21	24,0	15,0	19,2	0,9		Schauer wechs. wolkig sw6 wechs. wolkig aufheiternd sw6	heiter bis wolkig sw6 wechselnd wolkig sw4
22	21,0	14,0	16,2			Wechselnd wolkig wsw3 stark wolkig wsw6	Stark wolkig bis bedeckt wsw5 trüb Regen sw3
23	18,0	12,0	14,5	8,0		Regen Regen trüb nw3 Nieselregen trüb nw5	Bedeckt bis wolkig aufreißend nw4 stark wolkig nw3
24	24,0	12,0	19,7	0,6		Bedeckt wsw3 bedeckt aufreißend sw4	heiter bis wolkig w3 stark wolkig w2
25	27,0	15,0	22,2			Aufklarend Klar s2 heiter bis wolkig w3	heiter bis wolkig nw2 Klar bis wolkig n1
26	24,0	15,0	17,5	2,2		Eintrübend Regen trüb nw2 trüb auflockernd n2	Aufreißend heiter bis wolkig nno2 Klar bis wolkig nno1
27	24,0	11,0	16,5			Klar bis wolkig no2 heiter bis wolkig no3	heiter ono4 Klar no1
28	27,0	10,0	19,5			Klar no2 heiter ono4	heiter ono5 Klar ono4
29	28,0	11,0	19,7			Klar no2 heiter no3	heiter bis wolkig no4 Klar o1
30	29,0	12,0	21,0			Klar o1 heiter o3	heiter bis wolkig o4 Klar bis wolkig o1
31	30,0	14,0	21,5			Klar o1 heiter bis wolkig o4	heiter bis wolkig o5 Klar bis wolkig o1
MW.=	26,26	14,03	19,99	N-Su.		Besonderheiten :	
			2,4	33,5			
Max.	34,0	18,0	24,5				
Min.	18,0	10,0	14,5				

1999

Monat - August				1999			
Tag	H.-T.	T.-T.	Mt.-T.	mm/m2	Früh --> Vormittag	Nachmittag -> Abend	
01	31,0	16,0	22,5		Klar o2 heiter o3	heiter bis wolkig o4 Klar bis Cirrus o1	
02	32,0	16,0	22,5		Klar ono1 heiter o3	heiter bis wolkig o4 Klar o2	
03	31,0	14,0	22,6		Klar o1 heiter o4	heiter bis wolkig oso5 Klar bis Cirrus oso2	
04	32,0	15,0	22,5		Klar bis Cirrus o1 heiter bis Cirrus o3	heiter bis dunstig o4 Klar bis Cirrus o1	
05	26,0	16,0	20,0		Klar bis cirrus o2 eintrübend fast bedeckt so4	Schauer aufreißend wolkig sso5 fast bedeckt aufreißend w5	
06	28,0	16,0	20,7	0,2	Klar bis wolkig dunstig w1 eintrübend aufreißend w3	Aufheiternd heiter bis wolkig w4 Klar bis Cirrus nw1	
07	23,0	13,0	18,7		Klar bis dunstig so1 eintrübend bedeckt bis wolkig so3	Bedeckt bis wolkig Regen ssw3 aufreißend Klar s1	
08	27,0	15,0	20,7	2,0	Klar bis dunstig sso2 heiter bis Cirrus sw3	Eintrüb. Schauer wolkig s4 aufreißend wolkig Gewitter sw4	
09	27,0	15,0	18,7	7,7	Klar bis wolkig s3 wechselnd wolkig bis heiter sw4	heiter bis wolkig sw4 wolkig Gewitter Klar bis wolkig nw8	
10	25,0	14,0	19,2	11,7	Klar bis wolkig sw3 wechselnd wolkig ssw4	Stark wolkig Gewitterregen s4 stark wolkig nw2	
11	19,0	13,0	15,7	6,3	Stark wolkig nw2 aufreißend wolkig eintrübend nw4	SF bedeckt aufr. eintr. nw5 stark wolkig bis bedeckt nw2	
12	19,0	12,0	15,2		Stark wolkig w2 stark wolkig bis bedeckt w3	Stark wolkig bis bedeckt w3 bedeckt nw1	
13	21,0	10,0	14,5		Aufklarend Klar wnw2 wolkig stark wolkig nw3	Stark wolkig aufheiternd nw4 Klar bis wolkig w1	
14	18,0	12,0	15,2		Klar bis Cirrus sso2 eintrübend bedeckt sso6	Zeitweise leichter Regen sw3 Regen schauerart. Regen s2	
15	20,0	13,0	15,2	13,4	Wolkig Gewitter wechselnd wolkig w5 stark wolkig wnw6	Aufr. heiter bis wolkig wsw7 wolkig Schauer wolkig s3	
16	22,0	11,0	15,2	0,3	Aufklarend Klar s2 heiter heiter bis wolkig sw3	Stark wolkig bis heiter nw4 eintr. Regen Regen bedeckt no1	
17	18,0	11,0	14,5	17,3	Regen Regen Regen sw1 Regen stark wolkig w3	Schauer stark wolkig nw4 fast bedeckt sw1	
18	22,0	10,0	15,2	2,3	Aufkl. Klar bis Cirrus so2 heiter bis wolkig eintr. sso3	Stark wechselnd wolkig sso2 eintrübend Gewitter sw9	
19	21,0	11,0	16,7	2,5	Klar bis wolkig Schauer sw2 wechselnd wolkig w7	Wechselnd wolkig w8 Klar bis wolkig sw5	
20	19,0	13,0	15,5		Klar bis wolkig wsw 3 eintrübend fast bedeckt sw4	Bedeckt Schauer aufreißend w2 bedeckt bis wolkig sw2	
21	18,0	10,0	13,5	1,9	Schauer stark wolkig nw2 bedeckt bis stark wolkig wnw6	Stark wechselnd wolkig w2 Klar bis stark wolkig sw1	
22	18,0	9,0	14,0		Bedeckt bis wolkig nw2 stark wolkig bis bedeckt n3	Wechselnd stark wolkig wnw4 fast bedeckt nw2	
23	21,0	11,0	14,2		Bedeckt wnw1 stark wolkig bis bedeckt n1	Aufreißend heiter bis wolkig s1 Klar bis Cirrus ono1	
24	24,0	8,0	16,2		Klar o1 heiter bis Cirrus so2	heiter so3 Klar bis Cirrus o3	
25	27,0	11,0	20,2		Klar o3 heiter bis Cirrus o4	heiter bis Cirrus o5 Klar bis Cirrus o2	
26	21,0	17,0	18,7		Klar bis stark Cirrus so5 eintr. fast bedeckt Regen sso3	Regen bedeckt bis wolkig Regen sso1 trüb bis wolkig s2	
27	23,0	15,0	18,0	18,3	Gewitter Klar bis Cirrus sw1 wech. wolkig bis bedeckt w5	Aufreißend wechselnd wolkig w2 stark wechselnd wolkig w1	
28	22,0	14,0	16,2		Trüb bis wolkig nw2 stark wolkig bis bedeckt nw2	Aufreißend wolkig bis bedeckt nw2 aufklarend Klar nw1	
29	21,0	10,0	15,5		Einnebeln Nebel nw1 nebligtrüb trüb n2	Aufheiternd heiter nno1 Klar o1	
30	24,0	11,0	18,0		Klar bis stark wolkig s1 heiter bis wolkig nw2	Stark wolkig wechsend wolkig nw2 Klar bis wolkig ssw2	
31	21,0	13,0	15,6	4,2	Eintr. Regen aufreiß.nw1 wechs.wolk.bis heiter nw4	heiter bis stark wolkig w2 wolkig Schauer st.wolkig wnw4	
MW.=	23,26	12,74	17,46	N-Su.	Besonderheiten :		
			0,3	88,1			
Max.	32,0	17,0	22,6				
Min.	18,0	8,0	13,5				

1999

Monat -September				1999			
Tag	H.-T.	T.-T.	Mt.-T.	mm/m2		Früh --> Vormittag	Nachmittag -> Abend
01	20,0	11,0	14,3	2,2		Klar bis wolkig n1 stark wolkig bis heiter nw2	heiter bis wolkig n4 heiter bis wolkig nw1
02	22,0	8,0	14,3			Klar n1 heiter nno3	heiter nno3 Klar nno1
03	24,0	10,0	17,5			Klar ono1 Klar oso5	Klar o3 Klar ono5
04	27,0	14,0	18,9			Bewölkt o4 Klar ono4	Klar o4 Klar no3
05	27,0	11,0	19,5			Klar oso4 Klar so6	heiter oso4 bewölkt o4
06	27,0	13,0	19,0			Leicht bewölkt o4 Klar sso4	Leicht bewölkt s4 bedeckt Gew.] s4
07	25,0	16,0	19,0			Leicht bewölkt s4 leicht bewölkt ssw4	Klar sw5 bewölkt Schauer ssw3
08	25,0	15,0	19,3	0,9		Nebel Klar bis dunstig wsw1 heiter bis dunstig trüb w2	heiter bis dunstig trüb wnw2 Klar bis stark dunstig o2
09	29,0	14,0	20,0			Klar s1 heiter w2	heiter w3 Klar bis leicht wolkig w1
10	27,0	16,0	20,0			Eintrübend trüb nw1 nebligtrüb aufreißend n1	heiter bis dunstig nno3 Klar bis dunstig o1
11	28,0	14,0	20,5			Klar bis dunstig so2 heiter so5	heiter so5 Klar so4
12	30,0	15,0	20,3			Klar so2 heiter so3	heiter so3 Klar so1
13	29,0	14,0	20,7			Klar o1 heiter oso4	heiter oso3 Klar o2
14	29,0	15,0	20,2			Klar o1 heiter o3	heiter o2 Klar o1
15	28,0	14,0	19,7			Klar o2 heiter o5	heiter o5 Klar bis Cirrus o2
16	20,0	11,0	14,5			Eintrübend fast bedeckt sw2 Schauer trüb bedeckt w5	Aufreißend heiter bis Cirrus w3 Klar w1
17	23,0	9,0	15,7	0,4		Klar so1 wechselnd wolkig bis bedeckt s3	Wechselnd wolkig bis heiter s4 stark wolkig ssw1
18	20,0	12,0	14,0			Stark wolkig w1 bedeckt bis wolkig n1	Aufreißend wechselnd wolkig ono2 aufklarend Klar o1
19	24,0	11,0	18,5			Klar bis dunstig o2 heiter bis dunstig o5	heiter bis wolkig dunstig o4 Kla rbis stark Cirrus o3
20	26,0	16,0	20,0			Klar o4 heiter bis stark Cirrus oso6	heiter bis stark Cirrus so5 fast bedeckt sw1
21	23,0	14,0	17,0	7,0		Regen so1 fast bedeckt aufreißend heiter bis wolkig s5	heiter bis wolkig eintrübend s5 stark wolkig ssw2
22	21,0	13,0	17,2			Stark wolkig sw3 Schauer stark wolkig bis bedeckt w4	Stark wolkig bis bedeckt w5 aufklarend Klar bis wolkig s3
23	23,0	15,0	17,2	0,3		Klar bis wolkig sw4 eintrübend Gewitterregen w5	Stark wolkig Schauer heiter w5 Klar sw2
24	23,0	15,0	17,2	8,2		Klar bis wolkig s3 heiter bis wolkig wsw5	heiter bis gering bewölkt wsw5 Klar bis wolkig s1
25	22,0	14,0	16,0			Klar eintrübend ssw2 fast bedeckt aufheiternd wsw2	heiter bis wolkig Cirrus ssw4 Klar bis Cirrus s2
26	19,0	13,0	14,7			Klar bis Cirrus eintrübend s3 bedeckt Regen bedeckt s4	Schauer st. wolkig Gew.]Schauer sw5 aufr.Klar b.wolkig ssw2
27	20,0	11,0	16,5	3,5		Klar s3 heiter bis wolkig sw5	Stark wolkig bis bedeckt sw6 fast bedeckt bedeckt ssw3
28	20,0	12,0	14,5	0,1		Schauer wechselnd wolkig sw6 stark wolkig bis heiter sw5	Stark wolkig Schauer sw5 aufreißend eintrübend Schauer sw4
29	18,0	11,0	14,2	3,6		Wechselnd wolkig s3 eintrübend Regen wolkig sw2	Eintrübend Regen Regen Regen sw1 Regen aufr. wolkig sw2
30	18,0	13,0	14,2	27,1		Wechselnd wolkig s3 stark wolkig bis bedeckt s5	Fast bed. Schauer trüb Regen s3 trüb bis wolkig Regen s4
MW.=	23,90	13,00	17,48	N-Su.		Besonderheiten :	
			+3,7	53,3		Wärmster September des Jahrhunderts !	
Max.	30,0	16,0	20,7				
Min.	18,0	8,0	14,0				

1999

Monat -Oktober					1999		
Tag	H.-T.	T.-T.	Mt.-T.	mm/m2		Früh --> Vormittag	Nachmittag -> Abend
01	15,0	10,0	13,2	6,7		Trüb Regen sw6 trüb bis wolkig Schauer aufr. wsw8	Wechselnd heiter bis stark wolkig sw7 fast bedeckt sw6
02	20,0	9,0	13,8	3,0		Stark wolkig ssw7 stark wolkig bis bedeckt ssw6	Stark wolkig bis heiter s8 echselnd wolkig Regen nw7
03	15,0	8,0	10,5	15,9		Regen Regen aufreißend s2 heiter bis wolkig sw6	heiter bis stark wolkig w3 stark wolkig Schauer bedeckt ssw3
04	13,0	8,0	10,7	0,6		Stark wolkig sw5 stark wolkig bis deckt sw4	Wechselnd wolkig bis heiter sw5 stark wolkig w2
05	14,0	8,0	9,8			Trüb bis wolkig sw4 aufreißend heiter bis wolkig w3	Stark wechselnd wolkig nw3 aufklarend Klar nw1
06	14,0	8,0	11,0			Eintrübend bedeckt nw2 stark wolkig bis bedeckt nw4	Stark wolkig bis bedeckt nw5 bedeckt bis wolkig nwn2
07	14,0	7,0	10,6			Aufreißend Klar bis Cirrus w2 stark wolkig bis heiter wsw4	heiter bis wolkig sww4 fast bedeckt sw3
08	14,0	9,0	11,5	0,8		Bedeckt Regen sw3 Regen aufreiß. stark wolkig ssw5	Stark wolkig eintrübend Regen ssw6 Nieselregen sw4
09	14,0	11,0	12,3	3,5		Regen trüb ssw2 Nieselregen trüb bis wolkig ssw5	Regen Regen sw6 bedeckt aufreißend bedeckt w3
10	16,0	12,0	14,2	9,1		Schauer trüb bis wolkig w3 trüb bis wolkig w6	Zeitw. nieseln trüb bis wolkig w5 trüb bis wolkig ssw3
11	15,0	9,0	11,7			Bedeckt w3 Regen trüb Regen w5	Trüb aufreißend stark wolkig nwn5 aufkl. Klar bis wolkig s1
12	14,0	6,0	8,8	2,3		Klar sw2 wolkig heiter w2	heiter bis wolkig nwn4 aufklarend Klar w2
13	14,0	6,0	9,2			Klar wolkig sw2 wolkig bis heiter w3	heiter eintrübend w1 fast bedeckt sw1
14	14,0	7,0	11,2			Trüb w4 trüb bis wolkig nw4	Trüb bis wolkig nw4 trüb bis wolkig nwn3
15	13,0	3,0	8,0	0,1		Trüb no1 aufheiternd heiter no3	heiter no4 Klar no1
16	11,0	0,0	4,5			Klar no1 heiter n2	heiter wolkig no2 Klar ono1
17	10,0	-1,0	3,8			Klar eintrübend o1 stark wolkig aufheiternd o1	heiter bis wechselnd wolkig ono3 aufklarend Klar ono1
18	8,0	2,0	4,0			Klar Nebel o2 nebligtrüb o5	Aufheiternd heiter bis wolkig o5 Klar o3
19	8,0	0,0	4,4			Eintrübend bedeckt o4 aufheiternd heiter ono5	heiter ono6 Klar o2
20	7,0	-1,0	2,8			Klar so1 heiter oso6	heiter oso8 Klar oso5
21	8,0	-1,0	5,3			Klar o5 heiter bis Cirrus oso7	Wolkig eintrübend oso5 bedeckt trüb oso7
22	13,0	3,0	9,4	0,2		Schauer aufklarend Klar sso1 heiter bis Cirrus so1	heiter bis stark Cirrus o1 Klar bis Cirrus so1
23	14,0	7,0	10,5			Klar bis wolkig so1 wechselnd wolkig	Urlaub Kärnten
24	16,0	10,0	13,0			heiter bis wolkig	Urlaub Kärnten
25	14,0	11,0	12,5			Wolkig Schauer	Urlaub Kärnten
26	14,0	12,0	13,0	1,0		Stark wolkig	Urlaub Kärnten
27	14,0	8,0	11,0			Fast bedeckt	Urlaub Kärnten
28	15,0	10,0	12,5			heiter bis wolkig	Urlaub Kärnten
29	14,0	11,0	12,5			heiter bis wolkig Schauer	Urlaub Kärnten
30	16,0	12,0	14,2	3,0		Fast bedeckt Regen	Urlaub Kärnten
31	14,0	7,0	10,5	4,0		Schauer aufreißend heiter bis wolkig	heiter bis wolkig wsw6 Klar bis dunstig ssw3
MW.=	13,39	6,81	10,01	N-Su.		Besonderheiten :	
			0,5	50,2			
Max.	20,0	12,0	14,2				
Min.	7,0	-1,0	2,8				

1999

Monat - November					1999				
Tag	H.-T.	T.-T.	Mt.-T.	mm/m2	Früh --> Vormittag		Nachmittag -> Abend		
01	15,0	6,0	12,2		Klar s2 heiter ssw4		heiter bis Cirrus eintrübend s5 fast bedeckt ssw6		
02	16,0	8,0	12,1	1,4	Regen trüb bis wolkig ssw4 Regen trüb ssw3		Zeitw.Regen trüb wsw3 nebligtrüb nw3		
03	12,0	3,0	7,0	2,1	Aufklarend Klar s2 heiter heiter bis wolkig sw2		heiter bis wolkig wsw2 Klar sw1		
04	10,0	0,0	4,5		Klar sw1 heiter sso2		heiter so3 Klar o1		
05	9,0	0,0	6,6		Klar bis Cirrus oso1 eintrübend bedeckt s3		Trüb s4 stark wolkig bis bedeckt sso6		
06	12,0	7,0	9,5		Stark wolkig sw3 wechselnd wolkig bis bedeckt ssw5		Wechs. wolkig bis bedeckt sw6 wolkig eintr. Regen wsw5		
07	11,0	7,0	8,6	1,2	Aufreißend Klar bis wolkig ssw5 stark wechs.wolkig ssw4		Schauer aufreißend stark wolkig w4 schauerart.Regen w4		
08	10,0	5,0	8,7	1,9	Bedeckt w3 trüb bis wolkig nw2		Trüb bis aufgelockert nw2 aufreißend wolkig bis Klar n2		
09	7,0	3,0	5,7		Bedeckt bis neblig n2 Nebel Hochnebeltrüb nnw2		Hochnebelwolkig n2 trüb Nieselregen nw2		
10	8,0	6,0	7,5	0,7	Trüb n2 trüb bis wolkig nno4		Nieseln trüb bis dunstig nno5 trüb Schauer Regen no5		
11	8,0	1,0	4,5	2,1	Trüb no4 trüb bis wolkig aufreißend no3		Fast bedeckt bis dunstig no1 wolkig aufklarend Klar s1		
12	4,0	-2,0	0,7		Klar Bodennebel no1 Nebel Nebel so1		Hochnebelwolkig so2 Hochnebel no1		
13	5,0	-1,0	1,8		Nebel s1 nebligtrüb ssw1		Aufreißend heiter bis dunstig ssw2 eintrübend nieseln wsw4		
14	8,0	-2,0	2,5	0,5	Trüb w4 trüb bis wolkig n5		Aufreißend heiter bis wolkig no4 Klar n1		
15	2,0	-5,0	-2,5		Klar no1 heiter o1		heiter o1 Klar s1		
16	1,0	-6,0	-2,8		Klar so1 wolkig heiter so2		heiter so2 Klar bis Cirrus s1		
17	3,0	-2,0	2,3	0,2	Eintrübend Schneefall 0,3cm sw5 Trüb Schnee trüb sw5		Trüb sw2 trüb sw3		
18	2,0	1,0	1,3	0,1	Trüb sw7 ztw.Schnee trüb sw6		Trüb bis wolkig sw4 Schnee trüb sw1		
19	2,0	0,0	0,9	1,1	0,3	Trüb no4 trüb bis wolkig n2		Stark wolkig Schnee n2 Schneefall 0,3cm Schneeregen no4	
20	1,0	-2,0	-0,8	2,0	0,3	Trüb Schneefall 0,3cm no5 trüb bis wolkig no4		Trüb ztw.Schnee no3 aufklarend wechs.wolkig o1	
21	2,0	-1,0	0,3		0,3	Schneeschauber bedeckt w1 aufreißend heiter bis wolkig		heiter eintrübend trüb nw2 bedeckt wnw2	
22	1,0	0,0	0,7	0,2	Bedeckt s1 trüb s2		Trüb nieseln s1 nebligtrüb o1		
23	5,0	1,0	3,5	1,3	Trüb Regen s1 Regen nieseln so1		Nieseln nebligtrüb Nebel o2 Regen nebligtrüb o1		
24	7,0	4,0	6,2	3,2	Trüb dunstig sw1 nebligtrüb sw2		Nebligtrüb bis wolkig sw1 nebligtrüb s1		
25	9,0	4,0	6,8		Aufr. stark wolkig sw2 heiter bis Cirrus eintrübend ssw4		Fast bedeckt Schauer trüb ssw5 Nieselregen ssw4		
26	9,0	5,0	7,0	0,7	Trüb aufreißend sw3 heiter bis stark wolkig sw4		Zeitw.heiter wolkig ssw4 Klar bis dunstig s3		
27	7,0	3,0	5,2		Klar bis wolkig sw6 wechs.wolkig trüb Schauer ssw4		Nieseln trüb Schauer sw5 trüb aufklarend Klar sw4		
28	10,0	4,0	7,3	0,9	Klar bis Cirrus s4 stark cirruswolkig ssw5		Stark Cirruswolkig sso3 Stark cirruswolkig s5		
29	9,0	6,0	7,7		Cirrusbedeckt ssw6 stark cirrusbedeckt ssw5		Bedeckt bis Cirrus sw5 fast bedeckt sw2		
30	9,0	6,0	8,0		Wolkig bis bedeckt ssw3 bedeckt sw4		Bedeckt sw5 bedeckt bis wolkig sw7		
MW.=	7,13	1,97	4,77	N-Su.	Besonderheiten :				
			-0,1	19,4					
Max.	16,0	8,0	12,2						
Min.	1,0	-6,0	-2,8						

1999

Monat - Dezember 1999							
Tag	H.-T.	T.-T.	Mt.-T.	mm/m2	Früh --> Vormittag		
					Nachmittag -> Abend		
01	10,0	7,0	8,5	0,6	Bedeckt schauerartiger Regen w8 Aufreißend Regen w8	Aufheiternd heiter stark wolkig w5 Klar bis wolkig w8	
02	8,0	4,0	5,5	1,3	Bedeckt bis wolkig w6 wechselnd wolkig Schauer w7	Wechs.heiter wolkig Schauer w8 Schauer wechs.wolkig nwnw8	
03	9,0	3,0	7,1	2,0	Bedeckt schauerart.Regen wsw7 Regen trüb sw7	Trüb sw9 Regen sw10(27m/s) stark wolkig Schauer	
04	5,0	1,0	3,5	2,8	Wechselnd wolkig Klar w8 wechs.wolkig bis heiter w5	Stark wolkig bis heiter Schauer w6 Klar eintr.Schauer sw3	
05	4,0	0,0	1,4	0,6	Wechselnd stark wolkig w4 Schauer stark wolkig w5	Stark wolkig Schneeregenschauer w5 aufklarend Klar wsw2	
06	8,0	1,0	5,5	0,3	Klar eintrübend bedeckt sw4 Schnee inRegen Regen sw4	Trüb bis wolkig sw7 Regen Regen trüb sw7	
07	9,0	4,0	7,1	5,3	Trüb Regen sw8 Regen Nieselregen sw5	Trüb bis wolkig sw4 Trüb Regen Regen Gew.] nwnw7	
08	8,0	4,0	7,2	14,9	Regen Regen aufklarend sw6 heiter heiter bis wolkig sw4	Wolkig bis heiter eintrübend sw6 fast bedeckt ssw6	
09	9,0	6,0	7,6		Bedeckt bis wolkig sw3 stark wolkig Schauer sw4	Stark wolkig bis bedeckt aufreißend sw5 Klar bis wolkig s3	
10	7,0	5,0	6,2	0,8	Stark wolkig bis Klar s6 bedeckt bis wolkig Schauer sw4	Stark wolkig bis bedeckt sw4 bedeckt bis wolkig ssw4	
11	9,0	4,0	6,7	0,8	Stark wolkig s4 Cirruswolkig Eintrübend s5	Bedeckt bis wolkig s6 Regen Regen trüb s8	
12	11,0	6,0	8,2	7,8	Regen bedeckt ssw4 Regen Regen so2	Trüb bis wolkig schauerariger Regen ssw9 Regen trüb sw4	
13	5,0	2,0	3,5	7,6	Aufreiß. Klar bis wolkig w4 fast bedeckt bis wolkig sw3	Zeitw. Regen aufreißend sw3 Klar bis wolkig eintrüb. sw5	
14	5,0	1,0	2,4	1,3	Bedeckt Regen s7 Regen trüb stark wolkig sw6	Trüb bis wolkig Regen w4 Regen Schneeregen Schnee nwnw5	
15	1,0	-2,0	-0,9	2,4	0,01	Trüb aufreißend nw1 trüb bis wolkig Schneegiesel nw5	Trüb bis wolkig Schneegiesel nwnw3 trüb Schneegiesel nw3
16	1,0	-1,0	0,0		0,1	Trüb Schneegiesel trüb nw2 bedeckt bis wolkig w2	Aufreißend heiter sw2 Klar bis Cirrus eintrübend sw4
17	5,0	1,0	4,3			Bedeckt sw2 bedeckt bis wolkig sw7	Trüb zeitw.Regentropfen sw8 zeitw.Regentropf. Regen sw6
18	5,0	1,0	1,8	0,9		Trüb aufklarend nw3 heiter nwnw5	heiter bis wolkig w3 wechselnd stark wolkig bis Klar w3
19	1,0	-1,0	0,0	0,5	0,5	Eintrüb. trüb Schneefall 0,5cm sw4 bedeckt bis wolkig w4	Stark wolkig w5 aufklarend Schneeschauer Klar nwnw3
20	3,0	-1,0	0,5		0,3	Eintrüb. bedeckt w3 Schneeschauer 0,3cm bedeckt w3	Aufheiternd heiter w4 Klar bis wolkig sw3
21	2,0	-1,0	0,5	0,1		Bedeckt sw1 bedeckt bis wolkig ssw2	Bedeckt bis wolkig ssw2 aufklarend Klar bis wolkig s2
22	1,0	-3,0	-0,5			Klar bis dunstig s2 heiter s3	heiter s6 wolkig stark Cirrus s3
23	2,0	0,0	0,8			Fast bedeckt s7 Regen trüb Regen s5	Regen trüb sw5 aufklarend Klar ssw2
24	8,0	0,0	5,0	2,2		Klar bis stark Cirrus s3 heiter bis stark Cirruswolkig ssw6	Eintrübend bedeckt bis wolkig s5 fast bedeckt s6
25	9,0	3,0	5,9	2,1		Bedeckt Regen s8 aufreißend heiter bis stark wolkig sw6	Wech. wolkig bis heiter sw7 Klar bis Cirrus Schauer Klar sw7
26	5,0	1,0	3,3	1,5	0,1	Klar bis Cirrus eintrübend s3 bedeckt sso4	Regen in Schnee Schneeregen so2/w1 bedeckt Regen wsw6
27	4,0	0,0	3,0	14,0		Regen Regen sw3 Regen trüb trüb sw3	Trüb zeitw. Regen sw3 bedeckt aufklarend Klar s2
28	3,0	0,0	2,6	1,1		Klar eintrübend nw1 bedeckt bis wolkig trüb nw1	Neblietrüb nw2 trüb Schauer w3
29	4,0	1,0	2,5	0,8		Trüb bis wolkig w2 aufreißend eintrübend w4	Stark wolkig bis bed. Schauer wsw3 Schauer trüb aufr.w3
30	4,0	-1,0	2,5	0,7		Klar bis wolkig s2 Regen aufreißend s3	Trüb zeitw. Regen s4 trüb bis wolkig ssw2
31	5,0	2,0	3,4	1,2		Trüb bis wolkig ssw1 stark wolkig s2	Bedeckt bis wolkig s2 bedeckt bis wolkig sso1
MW.=	5,48	1,52	3,71	N-Su.		Besonderheiten :	
			+1,7	73,6			
Max.	11,0	7,0	8,5				
Min.	1,0	-3,0	-0,9	585,9		Mittlerer Jahresniederschlag 1960/90 = 630mm/m2	