

° C

JAHR

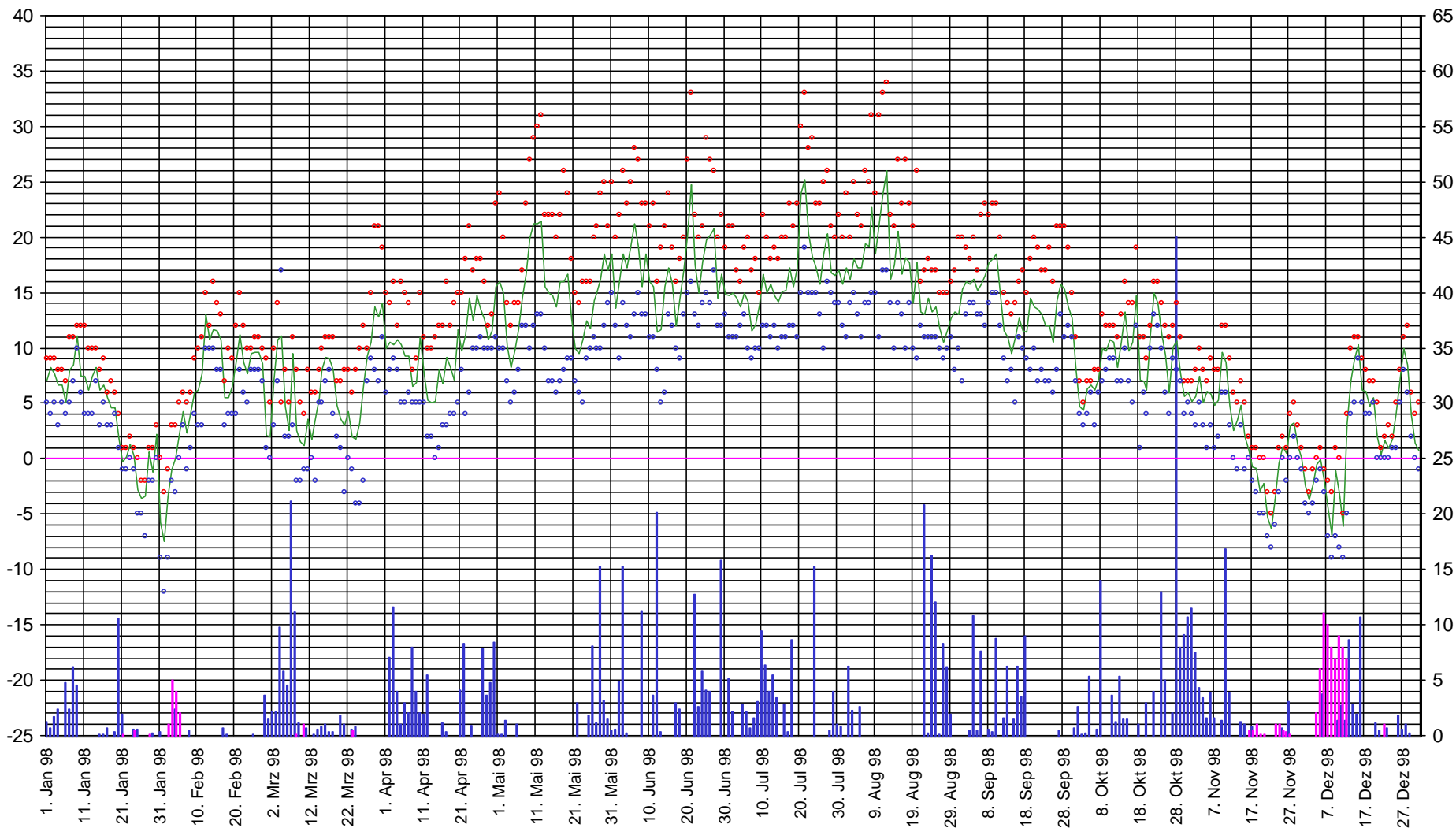
Höchst- Mittel- Tiefst- Temperatur

Regen

Schnee



mm / cm



1998

Monat - Januar				1998			
Tag	H.-T.	T.-T.	Mt.-T.	mm/m2		Früh --> Vormittag	Nachmittag -> Abend
01	9,0	5,0	7,1	1,2		Regen trüb s2 trüb bis aufgelockert ssw2	Trüb bis wolkig ssw2 Regen bedeckt s2
02	9,0	4,0	8,2	0,7		Trüb bis wolkig s4 stark wolkig aufreißend s5	heiter bis wolkig eintrübend s4 bedeckt bis wolkig s4
03	9,0	5,0	7,7	1,7		Trüb Regen bedeckt sw10 fast bedeckt eintr. s3	Schauer+trüb bis wolkig s8 Schauer+trüb sw9
04	8,0	3,0	6,7	2,4		Schauer+stark wolkig sw10 bedeckt bis wolkig sw7	Wechselnd stark wolkig ssw7 fast bedeckt+Schauer sw6
05	8,0	5,0	6,7			Stark wechs. wolkig sw9 stark wolkig bis bedeckt sw7	Stark wolkig eintrübend sw6 Regen bedeckt ssw6
06	7,0	4,0	5,0	4,8		Bedeckt Regen w4 Regen wolkig bis trüb wsw7	Wolkig bis trüb wsw6 aufreißend stark wolkig sw5
07	11,0	5,0	8,0	2,4		Bedeckt Regen sw5 bedeckt Regen sw6	Aufr. heiter bis wolkig sw5 Gewitter Klar bis wolk. sw10
08	11,0	7,0	8,5	6,2		Stark wolkig sw4 aufgelockert wolkig sw6	Eintrübend schauerart. Regen ssw7 Regen bedeckt sw5
09	12,0	10,0	11,1	4,6		Schauer bedeckt w7 bedeckt w3	Bedeckt w3 bedeckt bis wolkig sw3
10	12,0	6,0	7,5			Aufklarend Klar s3 heiter sso3	heiter s3 Klar sw2
11	12,0	4,0	7,5			Klar s2 heiter ssw3	heiter bis leicht wolkig ssw3 Klar ssw4
12	10,0	4,0	6,2			Klar s2 heiter ssw2	heiter bis Cirrus ssw2 Klar bis Cirrus ssw2
13	10,0	4,0	7,5			Klar bis dunstig ssw3 heiter bis dunstig s3	heiter bis Cirrus s3 Klar bis Cirrus sso3
14	10,0	7,0	8,2			Eintrübend Schauer s4 aufklarend heiter s3	heiter eintrübend sw4 bedeckt Regen sw4
15	8,0	3,0	6,2	0,1		Bedeckt aufreißend sw5 heiter bis wolkig sw7	Stark wolkig ssw6 fast bedeckt aufreißend ssw5
16	9,0	5,0	6,7	0,1		Eintrübend Schauer s3 aufreißend stark wolkig sw4	Stark wolkig bis heiter sw5 fast bedeckt s2-w2
17	6,0	3,0	5,5	0,7		Schauer wechselnd wolkig wsw5 heiter wsw5	heiter eintrübend sw6 fast bedeckt sw5
18	7,0	3,0	4,6			Stark wolkig ssw5 wechselnd wolkig s6	Trüb bis wolkig s7 trüb Regen bedeckt s7
19	6,0	4,0	4,6	0,3		Klar bis wolkig sso1 eintrübend Regen sw6	Regen aufreißend sw4 eintrübend Regen bedeckt
20	4,0	1,0	1,9	10,6		Regen in Schnee nw8 Regen Nieselregen n5	Nieselregen trüb nno4 bedeckt n3
21	1,0	-1,0	-0,3	1,9	0,1	Bedeckt Schneeflochen n4 Schneegriesel trüb n4	Trüb n3 bedeckt ono2
22	1,0	-1,0	0,2			Bedeckt no1 Schneegriesel nno3	Bedeckt nno2 bedeckt ono2
23	2,0	0,0	1,3			Bedeckt ono4 bedeckt ono2	Bedckt no2 bedeckt nw2
24	1,0	-1,0	0,3	0,6	0,5	Schneefall bedeckt TW n4 schauerartiger Schnee n5	Schauerartiger Schnee no7 trüb aufreißend nno5
25	0,0	-5,0	-2,8	0,6		Klar bis dunstig ono5 heiter bis dunstig no4	heiter no4 Klar o2
26	-2,0	-5,0	-3,6			Klar Nebel o1 Nebel bedeckt o3	Aufreißend Hochnebelwolkig so3 Hochnebel bedeckt
27	-2,0	-7,0	-3,4			Bedeckt sw1 bedeckt sw1	Aufheiternd heiter sw1 Klar eintrübend sw2
28	1,0	-2,0	0,6		0,1	Bedeckt sw4 Schneegriesel Nieselregen w4	Neblichtrüb w3 trüb aufklarend nw1
29	1,0	-2,0	-1,2	0,2		Klar w2 eintrübend trüb nw3	Trüb bis wolkig nw2 bedeckt sw1
30	3,0	0,0	2,2			Bedeckt w5 bedeckt zeitw.Schnee w6	Trüb Regen w5 bedeckt Graupelschauer nw3
31	0,0	-9,0	-5,8	0,3		Bedeckt aufklarend no4 heiter no6	heiter bis gering bewölkt no2 Klar no1
MW.=	5,94	1,90	3,96	N-Su.		Besonderheiten :	
			3,3	39,4			
Max.	12,0	10,0	11,1				
Min.	-2,0	-9,0	-5,8				

1998

Monat - Februar				1998			
Tag	H.-T.	T.-T.	Mt.-T.	mm/m2		Früh --> Vormittag	Nachmittag -> Abend
01	-3,0	-12,0	-7,5			Klar bis Cirrus o1 heiter bis Cirrus oso4	heiter bis Cirrus oso4 stark Cirrus sso3
02	-1,0	-9,0	-3,4		1,0	Klar sw2 heiter sw6	Eintrübend trüb sw6 Schneefall schauerartig 1cm
03	3,0	-2,0	-1,0		5,0	Stark Schneefall 5cm aufr.sw6 heiter bis wolkig wnw5	heiter bis wolkig wnw6 Klar w2
04	3,0	-3,0	0,0	2,4	4,0	Klar sw4 heiter bis Cirrus sw5	heiter sw5 Klar eintrübend wsw5
05	5,0	0,0	2,2		2,0	Klar bis stark Cirrus sw3 eintrüb. fast bedeckt wsw4	Trüb bis aufgel. wsw4 Klar bis stark Cirrus dunstig w3
06	6,0	3,0	4,3			Eintrübend bedeckt sw3 trüb bis wolkig wsw2	Trüb bis wolkig wsw1 fast bedeckt ssw3
07	5,0	-1,0	2,3			Klar bis Cirrus s2 heiter bis stark Cirrus s3	Stark Cirrus eintrübend sw8 Schauer bedeckt sw5
08	6,0	1,0	4,1	0,5		Trüb bis wolkig sw3 trüb bis wolkig aufreißend wsw3	Wolkig eintrübend wsw3 satrk wolkig bis bedeckt sw3
09	9,0	4,0	6,0			Bedeckt sw4 aufreißend wolkig sw4	Stark wolkig bis bedeckt sw3 Klar bis Cirrus sw3
10	10,0	3,0	6,2			Klar bis Cirrus sw5 heiter w5	heiter bis wolkig w6 Klar bis wolkig ssw2
11	11,0	3,0	7,7			Eintrübend trüb w4 trüb bis dunstig w5	Aufr.heiter bis dunstig w6 Klar bis Cirrus dunstig sw5
12	15,0	10,0	13,0			Stark wolkig w5 fast bedeckt bis dunstig w6	heiter bis wolkig eintrübend w5 fast bedeckt w6
13	12,0	10,0	10,7			Bedeckt wsw6 trüb w5	Trüb nieseln w5 trüb sw3
14	16,0	10,0	11,6			Bedeckt sw3 trüb aufreißend dunstig sw4	Stark wolkig bis heiter sw4 Klar bis dunstig s3
15	14,0	8,0	11,5			Klar bis Cirrus dunstig w4 heiter bis Cirrus dunstig w5	Eintrübend fast bedeckt w4 bedeckt sw3
16	13,0	8,0	10,7			Bedeckt wsw5 trüb bis wolkig w8	Trüb bis stark wolkig w7 aufr. Schauer st.wolkig w9
17	7,0	3,0	5,5	0,7		Schauer bedeckt n3 Schauer aufreißend n3	heiter bis wolkig heiter nw3 Klar bis wolkig sw2
18	10,0	4,0	5,5	0,1		Fast bedeckt sw3 trüb nieseln sw2	Trüb aufreißend heiter sw3 Klar bis dunstig sw1
19	9,0	4,0	6,5			Wolkig bis Klar sw2 heiter bis dunstig eintrübend w7	Trüb w3 trüb wnw3
20	12,0	4,0	8,7			Trüb s2 trüb aufreißend s4	heiter bis wolkig sso3 Klar bis Cirrus so2
21	15,0	8,0	11,2			Klar s4 heiter ssw4	heiter bis Corrus ssw4 Klar bis Cirrus sw3
22	12,0	6,0	8,7			Wechselnd wolkig w7 heiter bis leicht wolkig nw3	Stark wolkig wsw1 Klar bis stark wolkig nw1
23	10,0	5,0	7,7			Bedeckt wnw2 aufheiternd heiter w5	heiter bis Cirrus w3 Klar bis wolkig w4
24	10,0	8,0	9,5			Eintrübend fast bedeckt w6 trüb w6	Trüb w5 Nieselregen w3
25	11,0	8,0	9,6	0,1		Trüb Nieselregen wnw4 trüb bis wolkig w3	aufreißend fastbedeckt w1 bedeckt wsw2
26	11,0	8,0	9,6			Bedeckt w3 trüb w4	Trüb w2 bedeckt w3
27	10,0	7,0	8,6			Bedeckt w7 bedeckt bis wolkig wsw8	Trüb bis wolkig w8 trüb bis wolkig w8
28	9,0	1,0	2,1	3,6		Trüb Regen in Schneereggen wnw8 Schnee trüb sw4	Aufreißend Graupelschauer wsw10 Klar bis wolkig sw3
MW.=	8,93	3,54	6,13	N-Su.		Besonderheiten :	
			5,2	7,4			
Max.	16,0	10,0	13,0				
Min.	-3,0	-12,0	-7,5				

1998

Monat - März				1998			
Tag	H.-T.	T.-T.	Mt.-T.	mm/m2		Früh --> Vormittag	Nachmittag -> Abend
01	5,0	0,0	2,0	1,5		Klar bis wolkig ssw4 wechselnd wolkig sw6	Eintrübend schauerart.Schnee wsw5 aufkla.Klar sw2
02	10,0	3,0	7,1	2,2		Eintrübend Regen ssw3 Regen trüb w7	Aufreißend fast bedeckt w8 fast bedeckt sw4
03	14,0	7,0	10,8	2,2		Trüb Regen sw4 trüb bis wolkig ssw5	Regen Regen schauerartig sw6 trüb bis wolkig Regen
04	5,0	17,0	11,1	9,8		Trüb bis wolkig ssw7 trüb bis wolkig ssw10	Schauer trüb bis wolkig ssw8 Regen Regen trüb wsw5
05	8,0	2,0	4,8	5,8		Stark wolkig bis Klar sw5 schauerartiger Regen wsw6	Stark wolkig Graupelschauer wsw7 aufklarend Klar w4
06	5,0	2,0	2,5	4,6		Eintrübend Regen nw3 Bedeckt Nieseln so1	Schneeregen Regen so1 Regen Regen Regen oso3
07	11,0	3,0	9,5	21,2		Regen Regen Regen sw5 Regen aufreißend sw4	Stark wolkig Starkregen w7 aufreißend wolkig sw6
08	8,0	-2,0	2,5	11,2	0,1	Schauer wechselnd wolkig sw4 trüb bis wolkig Regen	in Schneeregen trüb bis wolkig n5 Schneeschauer Klar
09	5,0	-2,0	1,5	1,1		Klar w2 heiter nw4	heiter bis wolkig nw3 Klar wnw2
10	4,0	-1,0	1,2		1,0	Eintr. Schneefall1cm aufkl. nw2 wolkig eintr. wnw1	Schneeregen trüb bis wolkig aufreißend w5 wolkig s1
11	8,0	-1,0	3,6	0,7		Klar bis wolkig so2 heiter bis Cirrus so4	heiter bis stark Cirrus so6 stark Cirrus Klar so4
12	6,0	0,0	1,7			Klar bis stark wolkig sw1 bedeckt aufreißend nw2	Schauer wechselnd wolkig nnw6 Klar bis wolkig nnw1
13	6,0	-2,0	3,7	0,1		Klar bis wolkig wsw2 heiter wolkig wsw5	Eintrübend trüb Regen wsw6 Nieselregen trüb nnw5
14	8,0	5,0	5,5	0,6		Trüb aufreißend wnw4 trüb bis wolkig nw6	Trüb bis wolkig nw7 Schauer bedeckt nw2
15	10,0	5,0	8,0	0,8		Trüb Regen nw5 trüb bis wolkig nw3	Trüb bis wolkig nw5 stark wolkig nw3
16	11,0	7,0	9,2	1,0		Trüb Regen nw3 Regen trüb nw4	Trüb Nieselregen trüb nw4 trüb nw3
17	11,0	8,0	9,0	0,3		Trüb nnw2 Nieselregen trüb nw2	Trüb bis wolkig nw2 trüb bis wolkig nw3
18	11,0	4,0	8,0	0,3		Trüb bis wolkig sw3 trüb bis wolkig w5	Bedeckt bis wolkig nw6 aufklarend Klar wnw3
19	7,0	2,0	4,8			Klar bis wolkig nw1 Schauer stark wolkig nnw6	heiter bis wolkig nw5 eintrübend bedeckt nw4
20	7,0	1,0	3,6	1,8		Trüb Graupelschauer nw7 Graupelschauer st.wolkig	Stark wolkig wnw5 aufklarend Klar n2
21	8,0	-3,0	3,0	1,0		Klar nw2 heiter n4	heiter wolkig nno3 Klar no1
22	8,0	0,0	4,3			Klar eintrübend sw1 bedeckt bis wolkig sw1	Trüb bis wolkig geriner Regen w2 bedeckt oso4
23	6,0	-1,0	2,0	0,6	0,5	Trüb Schneefall 0,5cm o5 trüb aufheiternd o7	heiter bis wolkig o5 Klar ono2
24	8,0	-4,0	1,7	0,8		Klar o2 heiter o4	heiter bis Cirrus o2 Klar n1
25	10,0	-4,0	3,2			Klar oso1 heiter oso3	heiter bis Cirrus oso2 Klar bis Cirrus so1
26	12,0	-2,0	6,5			Klar bis Cirrus so1 heiter bis dunstig sso4	heiter bis Cirrus sso3 eintrübend s1
27	10,0	7,0	9,3			Bedeckt s3 trüb nieseln sw3	Trüb sw3 trüb aufreißend sw3
28	15,0	9,0	10,5			Trüb bis wolkig dunstig ssw3 trüb bis dunstig ssw3	Bedeckt bis Cirrus so2 bedeckt o1
29	21,0	8,0	13,7			Aufreißend wolkig so2 heiter so3	heiter bis Cirrus oso3 Klar bis Cirrus oso2
30	21,0	7,0	12,8			Klar bis wolkig oso2 heiter bis Cirrus oso4	heiter bis Cirrus oso4 Klar bis Cirrus oso1
31	19,0	11,0	14,0			Eintrübend bedeckt sw2 Cirrustrüb dunstig sw4	Fast bedeckt dunstig sw3 trüb bis wolkig sw2
MW.=	9,61	2,77	6,16	N-Su.		Besonderheiten :	
			2	67,6			
Max.	21,0	17,0	14,0				
Min.	4,0	-4,0	1,2				

1998

Monat - April				1998		
Tag	H.-T.	T.-T.	Mt.-T.	mm/m2		
					Früh --> Vormittag	Nachmittag -> Abend
01	15,0	6,0	10,0		Aufklarend Klar bis dunstig w1 Nebel eintrübend nw2	Trüb Schauer nnw2 Nieselregen trüb nnw2
02	14,0	8,0	10,5	7,1	Regen trüb s1 Regen trüb sw1	Aufgelockert Regen Regen nw1 trüb bis wolkig w1
03	16,0	9,0	10,3	11,6	Trüb bis aufgelockert so1 trüb sso2	Urlaub Peking
04	12,0	8,0	10,8	4,0	Regen wsw	Urlaub Peking
05	16,0	5,0	10,3	1,0	Stark wolkig s	Urlaub Peking
06	15,0	5,0	9,3	3,0	Stark bewölkt s	Urlaub Peking
07	14,0	6,0	9,3	2,0	Stark bewölkt sse	Urlaub Peking
08	8,0	5,0	6,5	8,0	Regen nw	Urlaub Peking
09	9,0	5,0	6,9	4,0	Stark wolkig	Urlaub Peking
10	15,0	5,0	11,0	2,0	Bedeckt	Fast Cirrusbedeckt o2 stark wolkig so2
11	11,0	5,0	7,8	1,9	Eintrübend Regen Regen w4 Regen Regen w3	Stark wolkig Schauer aufreißend w6 Klar bis wolkig sw3
12	10,0	2,0	5,3	5,5	Klar bis wolkig sw3 stark wolkig bis bedeckt w4	Stark wolkig sw3 aufreißend Klar bis Cirrus Klar wsw1
13	10,0	2,0	5,0		Klar s1 heiter sw5	heiter bis wolkig sw5 wolkig bis Klar sw3
14	11,0	0,0	5,2		Klar bis wolkig sw2 heiter bis wolkig sw3	heiter bis wolkig sw4 Klar bis wolkig oso2
15	12,0	1,0	8,0		Klar bis wolkig oso2 eintrübend so4	Fast bedeckt so4 fast bedeckt sso2
16	12,0	3,0	6,8	1,1	Trüb Regen s6 aufreißend Graupelschauer aufr. sw8	heiter bis stark wolkig sw6 Klar bis stark Cirrus o1
17	16,0	3,0	9,2	0,3	Fast bedeckt Cirrus so2 aufr. heiter bis wolkig so5	heiter bis Cirrus so5 fast bedeckt o4
18	12,0	4,0	8,2		Fast bedeckt no1 stark wolkig bis bedeckt no3	Aufreißend stark wolkig n4 stark wolkig no3
19	14,0	4,0	7,1		Aufreißend wolkig n1 heiter bis wolkig w1	Fast bedeckt aufreißend no1 aufklarend Klar no1
20	15,0	5,0	11,7		Klar bis wolkig ssw3 heiter bis Cirrus sw3	heiter bis wolkig eintrübend sw4 stark wolkig wsw5
21	15,0	8,0	9,7	4,1	Regen Regen w1 Regen Regen n3	Trüb baufreißend no2 stark wolkig bis Klar nw1
22	18,0	4,0	11,2	8,3	Klar bis dunstig w1 heiter bis dunstig no1	heiter bis wolkig oso3 Klar bis dunstig oso3
23	21,0	6,0	14,5		Klar o1 heiter so4	heiter so5 Klar bis dunstig s2
24	17,0	10,0	12,4	0,9	Eintrübend Regen stark wolkig sw2 stark wolkig wsw5	Stark wolkig sw4 wechselnd wolkig sw3
25	18,0	10,0	14,7		Wechselnd wolkig s2 heiter bis stark wolkig s5	Eintrübend fast bedeckt s5 fast bedeckt s4
26	18,0	11,0	13,5		Fast bed. aufreißend s4stark wolkig bis bedeckt s3	Stark wolkig bis bedeckt n2 trüb bis wolkig nw2
27	16,0	10,0	12,6	7,9	Regen n3 Regen trüb n3	Bedeckt bis wolkig n2 trüb w2
28	12,0	10,0	10,7	3,6	Trüb Regen sw4 Regen trüb sw1	trüb nieseln Regen starker Regen nieseln nww1
29	13,0	10,0	11,5	4,8	Nieselregen n2 Regen trüb no3	Trüb ono2 trüb Gewitter n1
30	23,0	11,0	15,5	8,4	Trüb Nebel w1 nebligtrüb o1	Aufreißend heiter bis wolkig oso2 Klar bis wolkig n1
MW.=	14,27	6,03	9,84	N-Su.	Besonderheiten :	
			1,6	89,5		
Max.	23,0	11,0	15,5			
Min.	8,0	0,0	5,0			

1998

Monat - Mai			1998			
Tag	H.-T.	T.-T.	Mt.-T.	mm/m2	Früh --> Vormittag	Nachmittag -> Abend
01	24,0	10,0	16,0	0,1	Klar dichter Nebel sw1 Nebel aufheiternd heiter no1	heiter bis wolkig Gewitter n5 stark wolkig Gewitter no1
02	20,0	10,0	15,0	0,1	Wechselnd wolkig nw1 stark wolkig wnw2	Stark wolkig bis bedeckt wnw1 aufr.wolkig Regen w3
03	14,0	7,0	10,2	1,4	Nebliigrüb w2 trüb nw4	Trüb aufreißend w2 wechselnd wolkig bis Klar nw3
04	12,0	5,0	8,2		Wechselnd wolkig nw4 wechselnd wolkig nw3	Stark wolkig aufreißend nnw4 Klar nw2
05	14,0	6,0	9,7		Klar eintrübend nw2 stark wolkig w5	Stark wolkig Schauer w5 fast bedeckt wsw2
06	14,0	8,0	11,7	1,0	Trüb bis wolkig sw3 trüb bis wolkig sw7	Stark wechselnd wolkig sw7 nieseln trüb bis wolkig sw7
07	17,0	12,0	14,5		Bedeckt s4 stark wolkig bis bedeckt sw5	Stark wolkig aufreißend sw4 stark wechselnd wolkig w1
08	23,0	12,0	16,7		Stark wolkig sw1 aufreißend heiter sso1	heiter sso2 Klar bis Cirrus oso1
09	27,0	10,0	20,0		Klar oso1 heiter bis Cirrus so4	heiter bis Cirrus so4 Klar so1
10	29,0	12,0	21,2		Klar sso1 heiter oso2	heiter sso2 Klar o1
11	30,0	13,0	21,2		Klar o1 heiter oso1	heiter oso2 Klar so2
12	31,0	13,0	21,5		Klar so3 heiter o2	heiter ono2 Klar no5
13	22,0	10,0	15,5		Klar no heiter no6	heiter no5 Klar no4
14	22,0	7,0	15,0		Klar o3 heiter o5	heiter o5 Klar bis Cirrus ono2
15	22,0	7,0	14,7		Klar ono3 heiter no4	heiter nno4 Klar no2
16	20,0	6,0	13,7		Klar no2 heiter no3	heiter no4 Klar no2
17	22,0	7,0	16,0		Klar no2 heiter no2	heiter bis stark wolkig Schauer no4 Klar bis wolkig o3
18	26,0	8,0	16,0		Klar nno1 heiter o2	heiter bis stark wolkig o2 Klar bis wolkig o1
19	24,0	9,0	16,7		Klar sw1 heiter bis wolkig wnw3	heiter nnw4 Klar n1
20	18,0	9,0	12,7		Eintrübend nnw2 trüb nw2	Aufreißend wolkig nw3 eintrübend bedeckt nw2
21	15,0	7,0	10,0		Stark wolkig n2 trüb bis wolkig aufreißend nw4	Wolkig Schauer nw5 Klar bis stark wolkig nw4
22	14,0	6,0	9,5	3,0	Klar bis wolkig w4 heiter bis wolkig w5	heiter bis stark wolkig wnw6 Klar bis wolkig nw2
23	16,0	5,0	10,7		Klar bis wolkig nw3 heiter bis wolkig nw5	heiter bis wolkig w3 eintrübend fast bedeckt w3
24	16,0	9,0	12,5		Trüb bis wolkig w2 trüb bis wolkig w4	Stark wolkig w3 trüb bis wolkig sw2
25	16,0	10,0	11,8	1,8	Regen w2 trüb aufreißend Schauer w4	Stark wolkig Schauer w4 aufreißend wolkig so1
26	20,0	11,0	14,3	8,1	Regen trüb sw1 stark wolkig sw1	Wech. wolkig Gewitter s1 stark wolkig bis bedeckt s2
27	21,0	10,0	15,0	1,1	Aufreißend wolkig s1 heiter wolkig sw2	Wolkig Schauer Schauer sw2 aufkl. Klar bis dunstig s1
28	24,0	10,0	16,3	15,2	Eintrübend bedeckt oso1 Regen bedeckt s2	Aufreißend heiter o3 Klar bis Cirrus nno2
29	25,0	12,0	18,5	3,2	Klar bis dunstig no1 heiter bis Cirrus n3	heiter bis Cirrus w5 wechselnd wolkig wnw2
30	21,0	14,0	17,0	1,5	Eintrübend Regen wolkig nw2 trüb bis wolkig nw2	Trüb bis wolkig nw3 trüb Schauer trüb s1
31	25,0	15,0	18,5	0,4	Nebliigrüb aufklarend w2 heiter bis wolkig w3	heiter bis wolkig Gewitter nw3 stark wolkig aufr. Klar s1
MW.=	20,77	9,35	14,84	N-Su.	Besonderheiten :	
			1,9	36,9		
Max.	31,0	15,0	21,5			
Min.	12,0	5,0	8,2			

1998

Monat - Juni				1998			
Tag	H.-T.	T.-T.	Mt.-T.	mm/m2		Früh --> Vormittag	Nachmittag -> Abend
01	20,0	12,0	13,6	0,6		Eintrübend bedeckt w2 Regen trüb nw2	Trüb bis wolkig w3 aufklarend Klar s1
02	22,0	9,0	16,0	4,9		Klar bis Cirrus s1 heiter eintrübend so2	Schauer aufreißend so3 wolkig Gewitter w6
03	26,0	14,0	18,5	15,2		Trüb Regen s1 Regen trüb aufreißend sw5	heiter bis wolkig sw3 Klar bis Cirrus sw1
04	23,0	12,0	17,2	0,2		Klar bis wolkig s2 heiter bis wolkig sw4	heiter bis wolkig sw4 Klar bis Cirrus nw1
05	25,0	11,0	19,2			Eintrübend bedeckt no3 bedeckt aufreißend no4	heiter bis wolkig no5 Klar bis wolkig so1
06	28,0	13,0	21,2			Wolkig bis Klar s1 fast bedeckt no1	Fast bedeckt (3 Böen nw10) Klar bis Wolkig o1
07	27,0	15,0	19,2			Klar bis Cirrus o1 stark wolkig Schauer s4	Wechs. wolkig Schauer s3 Gewitter fast bedeckt sw2
08	23,0	13,0	15,5	11,3		Klar bis wolkig s1 heiter bis wolkig sw3	Klar bis wolkig sw3 Klar bis Cirrus sw1
09	23,0	13,0	18,5			Klar bis wolkig eintrübend s3 bedeckt bis wolkig sw3	Stark wolkig bis bedeckt sw3 stark wolkig ssw4
10	21,0	11,0	16,0			Wechselnd wolkig s3 eintrübend Regen s3	Regen aufreißend s2 Schauer Klar bis wolkig w1
11	23,0	11,0	15,5	3,6		Wechselnd wolkig Schauer no1 heiter bis wolkig o1	heiter bis wolkig Schauer Gewitter so1 wolkig w4
12	16,0	8,0	11,4	20,1		Eintrübend nebligtrüb w2 trüb bis wolkig wnw5	Trüb bis wolkig Schauer nw6 trüb aufreißend nw2
13	19,0	5,0	11,7	0,3		Klar bis wolkig nw1 heiter bis wolkig w1	heiter bis wolkig s1 Klar bis wolkig s1
14	21,0	6,0	15,5			Klar bis wolkig so1 heiter bis wolkig so3	heiter bis wolkig so4 eintrübend stark wolkig so1
15	24,0	13,0	17,2			Klar bis wolkig o1 heiter bis wolkig s2	heiter bis wolkig s1 stark wolkig sw1
16	19,0	12,0	15,7			Stark wolkig sw3 bedeckt Regen Gewitter bed.wsw5	Aufreißend wolkig wsw6 stark wolkig Schauer wnw3
17	16,0	10,0	12,0	3,0		Wechselnd wolkig bis Klar wsw2 stark wolkig Schauer	Schauer stark wolkig wsw6 Klar bis wolkig sw2
18	18,0	9,0	14,5	2,4		Klar bis wolkig s2 eintrübend bedeckt w4	Aufreißend wolkig sw2 eintrübend bedeckt sw2
19	20,0	13,0	17,0			Fast bedeckt sw3 fast bed. bis wolkig w3	Fast bedeckt w4 bedeckt w1
20	27,0	15,0	20,2			Bedeckt nw1 bedeckt aufreißend nw2	Wolkig heiter bis wolkig s1 Klar no1
21	33,0	16,0	24,7			Klar s2 heiter s3	heiter s2 Klar bis Cirrus s1
22	22,0	13,0	17,5	12,7		Eintr. Gewitter diesig w6 trüb Schauer aufr. nw5	heiter bis wolkig w7 Klar bis wolkig nw2
23	20,0	12,0	15,0	2,6		Klar sw1 wolkig eintrübend sw3	Stark wolkig Regen sw2 Regen w1
24	21,0	14,0	17,8	5,8		Regen s3 Regen nw2	Trüb auflockernd nw2 fast bedeckt wnw1
25	29,0	15,0	19,7	4,1		Aufklarend Klar bis dustig so1 heiter so4	heiter bis wolkig so4 Hagelschauer Schauer wolkig w1
26	27,0	14,0	20,2	4,0		Aufklarend Klar bis wolkig w1 heiter bis wolkig s2	heiter bis wolkig s2 Klar bis wolkig so2
27	26,0	17,0	20,8			Klar bis wolkig s2 heiter bis wolkig sw2	heiter bis wolkig sw6 Klar bis wolkig s4
28	20,0	12,0	14,5			Eintrübend scharf.Regen sw6 wolkig sw7	heiter bis wolkig Schauer sw5 Schauer stark wolkig w3
29	22,0	12,0	16,7	15,8		Wechselnd wolkig s2 heiter bis wolkig ssw5	heiter bis wolkig ssw6 fast bedeckt trüb sw1
30	19,0	13,0	14,8			Trüb bis wolkig s2 Regen sw4	Bedeckt Schauer aufreißend ssw5 wechs. wolkig sw2
MW.=	22,67	12,10	16,91	N-Su.		Besonderheiten :	
			0,8	106,6		Am Donnerstag, den 25.06 ging um 18.30 Uhr aus einer Wolkenbank ein Hagelschauer mit bis zu 2 cm großen Hagelkörnern nieder. Etwa 5 Minuten fiel der Hagel und schlug 2 Löcher in die Wetterhütte.	
Max.	33,0	17,0	24,7				
Min.	16,0	5,0	11,4				

1998

Monat - Juli				1998			
Tag	H.-T.	T.-T.	Mt.-T.	mm/m2		Früh --> Vormittag	Nachmittag -> Abend
01	21,0	11,0	14,7	5,1		Wechselnd wolkig sw3 bedeckt Schauer aufr. wnw5	Wolkig Schauer Schauer nw5 Klar bis wolkig nw1
02	21,0	11,0	15,0	2,2		Eintrübend bedeckt nw1 stark wolkig nw3	Fast bedeckt aufr. heiter nw3 Klar bis wolkig nw1
03	17,0	11,0	14,5			Eintrübend fast bedeckt nw1 trüb bis wolkig nw5	Bedeckt bis wolkig nw5 bedeckt bis wolkig nw6
04	16,0	12,0	13,7			Bedeckt bis wolkig w4 bedeckt bis wolkig w6	Bedeckt bis wolkig Schauer w6 bedeckt bis wolkig w7
05	19,0	13,0	15,0	2,8		Regen bedeckt Regen w2 Regen trüb bis wolkig w4	Trüb bis wolkig w7 Regen trüb w6
06	20,0	10,0	14,2	2,2		Wechselnd wolkig w5 Schauer fast bedeckt nw5	Wechselnd wolkig nw6 Klar bis wolkig w2
07	17,0	9,0	11,5	0,7		Stark wolkig bis wbedeckt s2 stark wolkig bis heiter w5	Stark wolkig bis heiter Schauer w7 stark wolkig Schauer w2
08	18,0	10,0	12,1	1,6		Trüb bis wolkig w4 Schauer stark wolkig w5	Wechselnd wolkig Schauer w5 fast bedeckt aufreißend w2
09	15,0	10,0	13,8	3,1		Klar bis wolkig s3 eintrübend Regen Regen sw2	Regen Regen sw2 Regen trüb w3
10	22,0	12,0	16,7	9,4		Regen auflockernd w2 wolkig heiter bis wolkig sw4	heiter bis wolkig sw3 Klar eintrübend so1
11	20,0	12,0	15,0	6,4		Regen wolkig s3 eintrübend stark wolkig ssw5	Schauer aufr. Schauer w7 wechs.wolkig Klar bis w.wnw5
12	18,0	11,0	15,7	4,0		Wechselnd wolkig so2 eintrübend fast bedeckt s4	Trüb Nieselregen Regen sw3 trüb Schauer trüb s2
13	19,0	12,0	14,7	5,5		Nieselregen trüb sw5 fast bedeckt Schauer s5	Schauerartiger Regen afr. wsw3 wechselnd wolkig sw2
14	18,0	10,0	14,2	3,4		Aufklarend Klar sw3 heiter stark wolkig sw5	Stark wolkig sw8 stark wolkig bis bedeckt w6
15	20,0	11,0	15,1			Stark wolkig s3 wechselnd wolkig sw4	Wechselnd wolkig bis heiter sw5 fast bedeckt s3
16	20,0	11,0	15,2	2,9		Regen stark wolkig s1 bedeckt bis wolkig sw4	Bedeckt bis wolkig Schauer sw4 stark wolkig aufr. sw3
17	23,0	12,0	17,2	0,3		Leicht wolkig s2 heiter bis wolkig sso3	heiter bis wolkig s3 eintrübend Regen Regen aufklarend s2
18	21,0	12,0	15,5	8,7		Stark wolkig bis Klar ssw4 stark wolkig bis heiter sw3	heiter bis wolkig wolkig w5 fast bedeckt aufklarend sw4
19	23,0	11,0	17,2			Klar bis wolkig s3 heiter bis wolkig w5	heiter bis wolkig w3 Klar w1
20	30,0	15,0	24,0			Klar s1 heiter s4	heiter s3 Klar sw1
21	33,0	19,0	25,3			Klar sw1 wolkig heiter sw5	heiter wolkig sw3 Klar bis wolkig s1
22	28,0	15,0	20,3			Klar s1 heiter sw3	heiter bis stark wolkig sw3 Klar w1
23	29,0	15,0	18,3			Klar so1 heiter wolkig sw5	Eintrübend Gewitter fast bedeckt so1 Gewitter bed. aufr. w5
24	23,0	15,0	17,3	15,2		Klar bis wolkig sw2 fastbedeckt aufreißend w3	heiter bis wolkig w3 Klar bis stark Cirrus nw1
25	23,0	13,0	15,8			Klar bis wolkig so1	Urlaub Sudetenland
26	25,0	10,0	18,5			Leicht bewölkt	Urlaub Sudetenland
27	26,0	16,0	20,3			Stark bewölkt	Urlaub Sudetenland
28	21,0	15,0	16,8	0,5		Stark bewölkt	Urlaub Sudetenland
29	20,0	14,0	16,5	4,0		Stark bewölkt	Urlaub Sudetenland
30	22,0	14,0	17,0	1,0		Stark bewölkt	Urlaub Sudetenland
31	20,0	12,0	15,8	0,8		Wolkig	Urlaub Sudetenland
MW.=	21,55	12,39	16,34	N-Su.		Besonderheiten :	
			-1,2	79,8			
Max.	33,0	19,0	25,3				
Min.	15,0	9,0	11,5				

1998

Monat - August				1998			
Tag	H.-T.	T.-T.	Mt.-T.	mm/m2		Früh --> Vormittag	Nachmittag -> Abend
01	24,0	11,0	17,3			Klar n1 heiter bis wolkig no1	heiter bis Cirrus nno1 eintrübend bedeckt nno2
02	20,0	14,0	16,3	6,3		Regen Regen trüb nw1 trüb bis wolkig nnw2	Bedeckt bis wolkig nw2 stark wolkig bis bedeckt nno1
03	25,0	15,0	18,0	2,3		Regen trüb o1 trüb aufreißend so2	heiter bis wolkig so2 Klar so1
04	22,0	13,0	17,2			Klar eintrübend s2 bedeckt Regen sw5	Regen aufreißend wolkig sw3 Klar bis wolkig nw2
05	21,0	11,0	17,2	2,6		Klar sw3 eintrübend stark wolkig wnw3	Stark wolkig wnw3 stark wolkig wnw2
06	26,0	14,0	19,4			Wechselnd wolkig w3 wechselnd wolkig w3	heiter bis wolkig wsw4 Klar s2
07	25,0	14,0	19,2			Klar bis wolkig s1 heiter bis wolkig wolkig n3	Wechselnd wolkig wsw5 Klar nw3
08	31,0	15,0	22,7			Klar bis wolkig s1 heiter wsw4	heiter wsw5 Klar nw3
09	24,0	15,0	18,5			Klar eintrübend nw5 fast bedeckt aufreißend heiter n5	heiter n5 Klar bis Cirrus no3
10	31,0	11,0	21,2			Klar o3 heiter oso4	heiter oso4 Klar so2
11	33,0	17,0	24,0			Klar bis wolkig so1 heiter w3	heiter w3 Klar nw1
12	34,0	17,0	26,0			Klar bis dunstig o1 heiter bis Cirrus w3	heiter bis wolkig w2 Klar bis wolkig nw3
13	22,0	14,0	16,2			Wolkig nw6 heiter bis wolkig wnw5	heiter bis wolkig wnw5 fast bedeckt sw3
14	21,0	10,0	17,5			Klar w1 eintrübend stark wolkig w3	Stark wolkig w2 stark wolkig nw1
15	27,0	14,0	20,5			Klar bis wolkig sw2 heiter bis wolkig sw4	Eintrübend Schauer wolkig sw4 wolkig aufklarend nw2
16	23,0	13,0	16,7			Klar nw3 heiter bis wolkig nw4	heiter bis Cirrus nw2 Klar bis Cirrus nw1
17	27,0	10,0	18,2			Klar bis Cirrus nw1 heiter w2	heiter w3 Klar bis wolkig nw2
18	23,0	14,0	17,7			Wolkig bis Klar sw1 eintrübend fast bedeckt wnw2	Bedeckt bis wolkig aufr. heiter nw1 eintr. bedeckt nw4
19	21,0	10,0	14,1			Aufklarend Klar bis wolkig w2 heiter n2	heiter n4 Klar bis Cirrus n1
20	26,0	9,0	17,7			Klar bis Cirrus s1 heiter bis Cirrus sw4	heiter bis wolkig sw4 Klar bis Cirrus sw3
21	16,0	12,0	13,2			Eintrübend bedeckt sw2 Regen trüb sw5	Regen Regen stark wolkig sw6 Gewitter wechs.wolkig w6
22	17,0	11,0	13,0	20,8		Stark wolkig nw5 wechselnd stark wolkig nw6	Stark wolkig Schauer nw7 stark wolkig aufreißend w3
23	18,0	11,0	14,5	0,2		Klar bis wolkig ssw2 heiter bis wolkig w5	Wechselnd wolkig bis heiter wnw6 eintrübend w2
24	17,0	11,0	13,2	16,3		Regen Regen s5 stark wolkig Schauerfront nw7	Stark wolkig aufklarend nw6 Klar bis stark wolkig wnw5
25	17,0	11,0	13,7	12,1		Wechselnd wolkig wsw5 stark wolkig Schauer sw5	Wechselnd wolkig sw6 fast bedeckt sw3
26	15,0	10,0	11,8	0,1		Bedeckt w1 trüb Regen trüb sw1	Regen Regen sw1 Regen aufreißend no3
27	15,0	9,0	10,5	8,3		Fast bedeckt Schauer wsw2 wechs.wolkig Schauer wnw6	Schauer+wechselnd wolkig wnw5 Schauer stark wolkig nw3
28	15,0	10,0	11,5	6,1		Bedeckt Regen Regen wsw3 Regen trüb nw5	Aufreißend trüb bis wolkig nw6 trüb bis wolkig Regen nw4
29	16,0	11,0	12,7	1,9		Trüb bis wolkig w3 aufreißend satrk wolkig nw3	Stark wolkig w5 aufreißend wolkig wsw2
30	17,0	8,0	13,2			Wechselnd wolkig bis Klar sw1 wechs.wolkig w1	Wechselnd wolkig w2 fast bedeckt w1
31	20,0	10,0	13,0			Fast bedeckt bis wolkig w1 aufheiternd heiter nw2	heiter bis wolkig nw3 Klar no2
MW.=	22,23	12,10	16,64	N-Su.		Besonderheiten :	
			-0,5	77,0			
Max.	34,0	17,0	26,0				
Min.	15,0	8,0	10,5				

1998

Monat -September				1998			
Tag	H.-T.	T.-T.	Mt.-T.	mm/m2		Früh --> Vormittag	Nachmittag -> Abend
01	20,0	7,0	15,3			Klar s1 heiter bis wolkig no3	heiter bis wolkig no4 Klar bis stark Cirrus o2
02	19,0	13,0	16,0			Fast bedeckt ono2 bedeckt Schauer trüb no3	Trüb aufreißend oso4 stark wolkig bis bedeckt o3
03	18,0	14,0	15,7	0,4		Bedeckt o4 bedeckt bis wolkig oso4	Bedeckt bis wolkig Regen Regen so3 Regen Regen oso3
04	20,0	14,0	16,2	10,8		Regen trüb so1 aufreißend stark wolkig so3	Stark wolkig Regen so2-s4 aufklarend Klar so2
05	17,0	13,0	15,2	0,4		Eintrübend trüb o4 Nieselregen Regen Regen so1	Regen Regen sw1 Regen trüb sw1
06	22,0	13,0	15,7	7,6		Trüb bis wolkig s2 aufreißend stark wolkig s2	Stark wolkig aufheiternd heiter s2 Klar bis wolkig so1
07	23,0	12,0	16,5			Klar bis wolkig sw1 heiter bis wolkig sw3	heiter bis wolkig sw4 Klar bis wolkig oso1
08	22,0	14,0	17,7	0,6		Eintrübend Schauer bedeckt so1 trüb Schauer trüb s3	Aufreißend heiter bis wolkig s4 eintrübend fast bedeckt s1
09	23,0	15,0	18,0	0,3		Wechselnd wolkig bis Klar s3 heiter bis wolkig sw5	heiter bis stark wolkig sw6 eintrübend Gewitter s6
10	23,0	15,0	18,5	8,8		Aufklarend Klar s3 heiter bis wolkig sw3	heiter bis wechselnd wolkig sw4 Klar bis stark Cirrus ssw3
11	20,0	12,0	15,0			Klar wsw1 heiter bis wolkig Schauer sw4	Wechselnd wolkig Schauer heiter sw4 Klar bis Cirrus s1
12	15,0	9,0	11,5	1,6		Stark wolkig Schauer no1 trüb bis wolkig zeitw. Regen no1	Leichter Regen Regen nno2 Regen nieseln ssw1
13	14,0	7,0	11,0	6,3		Aufreißend Klar bis Cirrus sw2 stark wolkig sw5	heiter bis wolkig wsw2 stark wolkig s2
14	13,0	8,0	9,5			Stark wolkig so2 fast bedeckt s2	Stark wolkig Regen w2 trüb Regen trüb so1
15	14,0	5,0	11,0	1,5		Trüb Schauer sw1 trüb Regen n4	Regen Regen trüb nw7 aufreißend stark wolkig w5
16	16,0	11,0	12,7	6,3		Trüb Regen sw2 Regen aufreißend wolkig w6	heiter bis wolkig mit Regenschauern w7 wolkig sw5
17	17,0	10,0	11,5	3,5		Fast bedeckt Regen ssw2 Regen trüb aufreißend nw5	Stark wolkig Schauer wolkig no2 aufklarend Klar nw2
18	15,0	9,0	11,4	9,0		Eintrübend Regen bedeckt nw2 trüb bis wolkig w2	Trüb bis wolkig w1 stark wolkig bis Klar sw1
19	18,0	8,0	14,5			Klar bis Cirrus sw2 eintrübend trüb bis wolkig sw2	Bedeckt aufreißend sonnig sw3 eintrübend fast bedeckt s1
20	20,0	10,0	13,7			Nebigrüb nw1 nebligrüb aufheiternd no1	heiter bis dunstig so3 Klar bis dunstig no1
21	19,0	7,0	13,5			Klar bis dunstig no1 heiter o2	heiter bis wolkig oso3 Klar bis wolkig no2
22	17,0	8,0	13,0			Klar bis wolkig ono1 eintrübend bedeckt aufheiternd no3	heiter bis wolkig no4 Klar bis dunstig nno2
23	17,0	7,0	12,0			Eintrübend bedeckt o2 trüb aufreißend ono2	heiter bis wolkig o4 Klar bis dunstig o1
24	19,0	7,0	12,0			Klar bis dunstig o2 heiter dunstig so3	heiter bis dunstig so4 Klar bis dunstig o2
25	16,0	6,0	10,5			Klar Nebel ono1 Nebel trüb bis dunstig no1	Aufr. heiter bis dunstig no2 Klar einnebeln Nebel ono1
26	21,0	8,0	14,3			Nebel no1 Nebel aufklarend o1	heiter bis wolkig Cirruswolkig o2 Klar eintrübend o1
27	21,0	13,0	15,8	0,5		Regen stark wolkig so1 stark wolkig bis heiter s3	heiter bis stark wolkig ssw3 eintrübend bedeckt ssw1
28	21,0	11,0	15,3			Wechselnd wolkig s1 heiter wolkig ssw2	heiter bis wolkig fast bedeckt ssw3 fastbedeckt sw1
29	19,0	12,0	13,8			Bedeckt w1 stark wolkig wnw2	Stark wolkig nnw3 wolkig Klar bis Cirrus dunstig nw1
30	15,0	11,0	12,6			Bedeckt ono4 trüb ono4	Trüb ono3 trüb ono5
MW.=	18,47	10,30	13,97	N-Su.		Besonderheiten :	
			0,3	57,6			
Max.	23,0	15,0	18,5				
Min.	13,0	5,0	9,5				

1998

Monat -Oktober				1998			
Tag	H.-T.	T.-T.	Mt.-T.	mm/m2		Früh --> Vormittag	Nachmittag -> Abend
01	11,0	7,0	8,1	0,7		Trüb Regen o3 Regen trüb o5	Schauer trüb o6 Regen trüb ono5
02	7,0	4,0	4,8	2,6		Trüb ono5 trüb bis wolkig ono7	Trüb bis wolkig ono6 trüb nieseln o4
03	5,0	3,0	4,4	0,1		Trüb nieseln o4 trüb o4	Trüb ono4 trüb ono3
04	7,0	4,0	6,3	0,2		Trüb o3 trüb ono4	Trüb ono4 Regen Regen o3
05	7,0	6,0	6,7	5,3		Regen o4 trüb o5	Trüb o4 trüb o5
06	8,0	3,0	6,2			Aufklarend Klar o4 heiter heiter o6	heiter bis wolkig eintrübend trüb o7 trüb o5
07	8,0	6,0	7,2	0,6		Trüb nieseln o6 trüb ono4	Trüb Regen ono3 trüb Regen Regen no2
08	13,0	7,0	10,0	14,0		Regen Regen no2 trüb aufreißend sw1	heiter bis wolkig sw3 stark wolkig s1
09	12,0	8,0	9,7			Bedeckt sw2 trüb bis wolkig sw2	Trüb bis wolkig sw2 bedeckt sw2
10	12,0	9,0	10,7			Trüb sw4 Regen nieseln sw5	Bedeckt aufreißend sw4 wolkig bedeckt sw3
11	12,0	9,0	10,5	3,6		Stark wolkig Schauer sw5 trüb zeitweise Regen sw4	Trüb ssw4 trüb Schauer trüb sw7
12	11,0	7,0	8,3	1,3		Bedeckt bis heiter sw5 Gewitterschauer wechs.wolkig sw6	heiter bis stark wolkig w5 Klar bis wolkig w4
13	13,0	7,0	10,5	5,3		Stark wolkig nw3 Schauer aufreißend w4	Wechselnd wolkig bis heiter w3 eintrübend bedeckt sw2
14	16,0	10,0	13,3	1,5		Trüb Regen sw3 trüb nieseln sw6	Nieseln trüb sw6 Nieselregen trüb sw7
15	14,0	7,0	9,8	1,5		Aufklarend Klar ssw6 heiter bis Cirruswolkig ssw4	heiter bis stark wolkig wsw5 aufklarend Klar ssw3
16	14,0	5,0	10,5			Klar sw1 heiter bis Cirrus s2	heiter bis Cirrus so1 Klar bis Cirrus s4
17	19,0	12,0	14,8			Klar bis wolkig sw3 heiter bis wolkig sw6	heiter bis wolkig s7 eintrübend Regen bedeckt sw4
18	11,0	1,0	7,1	1,0		Bedeckt bis wolkig sw4	Urlaub - Kärnten
19	11,0	6,0	7,0			Stark bewölkt wsw4	Urlaub - Kärnten
20	9,0	4,0	6,2	3,0		Stark bewölkt sso4	Urlaub - Kärnten
21	12,0	10,0	11,1			Bedeckt sw4	Urlaub - Kärnten
22	16,0	13,0	14,9	4,0		Stark bewölkt s5	Urlaub - Kärnten
23	16,0	12,0	14,0			Stark bewölkt wsw3	Urlaub - Kärnten
24	14,0	10,0	11,3	13,0		Regen sw6	Urlaub - Kärnten
25	12,0	6,0	9,4	5,0		Schauer wsw3	Urlaub - Kärnten
26	11,0	4,0	6,0			Leicht bewölkt ssw4	Urlaub - Kärnten
27	12,0	9,0	10,1	2,0		Extremer Starkregen !	Urlaub - Kärnten
28	14,0	8,0	10,6	45,1		Extremer Starkregen ! trüb aufreißend	Stark wechs. wolkig wsw7 wechs. wolkig bis Klar wsw8
29	11,0	7,0	7,7	8,0		Stark wolkig Schauer wnw8 Schauer wechs. wolkig w6	Wolkig u. Schauer wnw7 wechselnd stark wolkig w8
30	7,0	4,0	5,6	9,1		Eintrübend Regen Regen w3 Regen Regen Regen w3	Aufreißend stark wolkig w5 Schauer aufklarend w5
31	7,0	5,0	6,0	10,7		Klar bis wolkig sw5 stark wolkig u. Schauer sw5	Stark wolkig bis bededckt sw6 wechselnd wolkig ssw3
MW.=	11,35	6,87	8,98	N-Su.		Besonderheiten :	
			-0,6	137,6			
Max.	19,0	13,0	14,9				
Min.	5,0	1,0	4,4				

1998

Monat - November				1998			
Tag	H.-T.	T.-T.	Mt.-T.	mm/m2		Früh --> Vormittag	Nachmittag -> Abend
01	7,0	4,0	5,2	11,5		Regen Regen n4 Regen Regen Regen no6	Aufr. heiter bis wolkig Schauer nw4 aufkl. Klar wolkig w3
02	8,0	3,0	5,6	7,5		Klar bis wolkig sw3 eintrübend fast bedeckt sw4	Stark wolkig aufreißend sw2 stark wolkig bis bedeckt sso2
03	10,0	5,0	7,5	4,3		Regen trüb aufreißend so4 stark wolkig Schauer sw7	Schauer stark wolkig sw7 stark wolkig bis aufgelockert sw4
04	8,0	3,0	5,0	3,4		Stark wolkig sw3 stark wolkig zeitw. Regen sw3	Zeitw. Regen aufreißend sw2 aufklarend Klar bis wolkig w2
05	7,0	1,0	6,1	1,6		Klar wolkig w3 eintrübend fast bedeckt sw5	Stark wolkig sw4 trüb bis wolkig Regen sw7
06	9,0	3,0	5,8	3,9		Bedeckt Schauer aufklarend w8 Schauer wechs.wolkig nw8	heiter b.stark wolkig Schauer nnw4 Klar bis stark Cirrus sw3
07	8,0	1,0	4,8	1,6		Klar Bodenfrost sw2 heiter bis stark wolkig sw2	heiter bis Cirrus s2 Klar bis Cirrus sw2
08	8,0	2,0	5,3			Klar bis Cirrus sw2 heiter bis stark Cirrus so2	heiter bis stark Cirrus eintr. so3 Nieselregen Regen so2
09	12,0	6,0	9,6	1,4		Nieseln so2 Regen Regen so4	Regen Regen s3 aufreißend stark wolkig w3
10	12,0	6,0	8,7	16,9		Bedeckt bis wolkig sw1 stark wolkig aufr sw3	heiter b. wolkig dunstig sw3 schauerart.Regen bedeckt nw6
11	9,0	3,0	4,8	3,9		Stark wolkig w4 aufheiternd heiter bis wolkig sw4	heiter bis wolkig sw2 aufklarend Klar wsw1
12	6,0	0,0	2,5			Klar bis dunstig sw2 heiter bis wolkig ssw4	heiter bis wolkig ssw2 Klar bis Cirrus sw2
13	5,0	-1,0	3,5			Klar so2 eintrübend fast bedeckt ssw4	Trüb zeitw.Regen ssw3 Regen nieseln trüb s2
14	7,0	3,0	4,8	1,2		Aufreißend Klar bis Cirrus so3 heiter bis Cirrud so3	Eintrübend trüb ono2 Regen nebligtrüb no3
15	5,0	-1,0	2,0	1,0		Nieseln w1 nebligtrüb n1	Nebligtrüb aufreißend nno1 aufklarend Klar n1
16	2,0	0,0	0,9		0,4	Klar eintrübend n1 Schneefall 0,5cm trüb nw2	Trüb nieseln aufr. nw2 Schneeschauer trüb Flocken nw3
17	1,0	-2,0	-0,8	0,8	0,4	Bedeckt Schneefall nw3 zeitw. Schnee nw3	Aufreißend stark wolkig nw3 aufklarend Klar wolkig nw2
18	1,0	-3,0	-0,9		1,0	Schneefall 1cm bedeckt w1 aufr. eintr. bedeckt nw2	Bedeckt bis wolkig nw2 fast bedeckt aufklarend no1
19	0,0	-5,0	-2,9		0,1	Klar n1 heiter bis wechselnd wolkig nw2	Wechselnd wolkig bis heiter nw2 Schnee aufkl. Klar nnw2
20	0,0	-5,0	-2,3		0,1	Eintrübend bedeckt n1 stark wolkig nw1	Stark wolkig n1 aufklarend Klar bis dunstig n1
21	-3,0	-7,0	-5,3			Klar bis stark dunstig sw1 Nebel mit Reif so2	Aufreißend heiter bis dunstig o2 Klar bis dunstig o2
22	-5,0	-8,0	-6,4			Einnebeln Nebel oso3 Nebel mit Raureif oso5	Aufklarend heiter bis dunstig oso4 Klar oso3
23	-3,0	-6,0	-3,6		1,0	Eintrübend bedeckt o3 bedeckt o3	Bedeckt Schneefall 1cm no3 trüb ono3
24	1,0	-3,0	-0,4		1,0	Trüb s2 nebligtrüb sw1	Nebligtrüb w1 nebligtrüb s1
25	2,0	0,0	1,1	0,7	0,5	Trüb s2 trüb s1	Trüb so1 trüb so1
26	1,0	-2,0	0,5		0,3	Trüb aufreißend w1 heiter bis Cirrus sw2	heiter bis Cirrus eintrübend sw2 fast bedeckt Schneereg.
27	4,0	0,0	3,0	3,1	0,1	Schnee in Regen trüb sw2 trüb sw2	Trüb sw2 trüb o1
28	5,0	2,0	3,2			Trüb s1 aufreißend fast bedeckt s2	Trüb bis wolkig sso2 trüb so2
29	3,0	0,0	1,2			Aufklarend Nebel so1 Nebel fast bedeckt o2	Fast bedeckt o3 fast bedeckt o4
30	1,0	-1,0	0,0			Trüb no3 nieseln trüb no3	Trüb no4 trüb o4
MW.=	4,37	-0,07	2,29	N-Su.		Besonderheiten :	
			-2,5	62,8			
Max.	12,0	6,0	9,6				
Min.	-5,0	-8,0	-6,4				

1998

Monat - Dezember				1998			
Tag	H.-T.	T.-T.	Mt.-T.	mm/m2		Früh --> Vormittag	Nachmittag -> Abend
01	-1,0	-4,0	-2,5			Trüb o4 bedeckt o4	Bedeckt Schneegriesel o5 bedeckt o5
02	-3,0	-5,0	-3,7			Trüb o4 trüb Schneegriesel o4	Trüb o5 trüb o5
03	-1,0	-4,0	-2,4			Trüb so3 trüb s2	Trüb sw3 trüb wsw2
04	0,0	-2,0	-0,5		2,0	Trüb s1 trüb s4	Trüb Schneefall s4 Schneefall 2cm trüb w4
05	1,0	-1,0	-0,1		6,0	Schauerart. Schneefall 4cm w6 bedeckt zeitw.Schnee w7	Schauerart.Schneefall wolkig wnw3 zeitw.Schnee wolkig nw4
06	-1,0	-3,0	-2,0	3,8	11,0	Schneefall Schneefall 5cm nw6 zeitw. Schneefall nnw6	Zeitw.Schnee aufreißend nnw6 Klar bis wolkig nw4
07	-2,0	-7,0	-4,5		10,0	Klar wnw2 heiter nw4	heiter nw4 Klar w2
08	-3,0	-9,0	-6,9		8,0	Klar bis dunstig w2 heiter sw2	heiter ssw1 Klar ssw2
09	1,0	-7,0	-1,1		7,0	Klar bis Cirrus s2 heiter bis stark Cirrus s3	Stark Cirruswolkig s4 fast bedeckt nieseln sso3
10	0,0	-8,0	-3,2	1,4	9,0	Schneefall Schneefall 2cm sso2 trüb aufreißend sso1	Aufheiternd heiter oso2 Klar so3
11	-5,0	-9,0	-6,1	2,7	8,0	Klar eintrübend trüb oso5 bedeckt aufheiternd so4	heiter stark wolkig oso4 bedeckt so3
12	4,0	-5,0	3,1	1,4	7,0	Bedeckt TW s4 trüb TW ssw4	Trüb bis wolkig TW sw4 Nieselregen TW sw6
13	10,0	4,0	7,0	8,7		Nieselregen wolkig Regen sw9 Regen zeitw.Regen w8	Zeitw. Regen trüb bis wolkig sw9 trüb bis wolkig wsw5
14	11,0	5,0	9,0	2,9		Bedeckt Regen sw3 Regen nieseln trüb sw3	Trüb sw3 trüb nieseln ssw2
15	11,0	9,0	10,3	1,9		Trüb w2 trüb wsw3	Trüb nieseln wsw3 trüb nieseln Regen sw4
16	9,0	5,0	6,2	10,7		Regen Regen w5 trüb bis wolkig w4	Aufreißend wechselnd wolkig w4 stark wolkig sw4
17	8,0	4,0	6,1			Aufklarend Klar bis wolkig sw4 heiter bis wolkig sw4	heiter sw3 Klar ssw4
18	7,0	4,0	4,7			Klar sw3 heiter eintrübend sw3	Trüb nieseln sw4 trüb s4
19	7,0	5,0	5,5			Stark wolkig sw5 stark wechselnd wolkig sw6	Trüb zeitw. Regen wsw7 stark wechselnd wolkig sw8
20	5,0	0,0	2,0	1,1		Trüb Regen w2 Schauer stark wolkig aufreißend nw3	heiter Graupelschauer wolkig nw7 wechsl.wolkig bis Klar n3
21	1,0	0,0	0,4	0,4		heiter bis stark wolkig w2 stark wolkig bis heiter w3	Wechselnd wolkig w2 aufklarend Klar eintrübend w3
22	2,0	0,0	1,6		1,0	Wolkig eintrübend sw4 Schneefall 1cm trüb sw2	Stark wolkig bedeckt sw2 trüb ssw2
23	3,0	0,0	1,0	0,7		Aufkl. Klar bis dunstig s2 heiter eintrübend wolkig s3	Stark wolkig Schauer wolkig s4 Klar bis Cirrus s4
24	2,0	1,0	1,8			Eintrübend bedeckt ssw3 trüb Schneeflocken trüb sw3	Trüb nieseln sw2 trüb sw2
25	5,0	1,0	4,2			Aufklarend Klar eintrübend ssw3 bedeckt ssw6	Bedeckt ssw6 bedeckt s5
26	8,0	5,0	7,1	1,8		Bedeckt Regen stark wolkig wsw8 heiter bis wolkig wsw8	heiter bis Cirrus ssw2 eintrübend Regen trüb s5
27	11,0	8,0	10,0	0,6		Stark wolkig bis bedeckt w7 bedeckt bis wolkig sw5	Trüb bis wolkig Schauer wsw6 Regen stark wolkig ssw5
28	12,0	6,0	8,5	1,0		Bedeckt aufreißend sw3 heiter bis wolkig ssw5	Wolkig trüb bis wolkig sw5 Schauer fast bedeckt w5
29	6,0	2,0	3,9	0,2		Wechs. stark wolkig s1 aufheiternd heiter bis Cirrus so2	heiter bis Cirrus oso3 Klar so2
30	4,0	0,0	1,4			Klar so3 heiter so3	heiter oso3 Klar bis dunstig so2
31	5,0	-1,0	0,8			Klar so1 heiter sso3	heiter bis Cirrus s2 Klar bis Cirrus so1
MW.=	3,77	-0,19	1,98	N-Su.		Besonderheiten :	
			0	39,3			
Max.	12,0	9,0	10,3				
Min.	-5,0	-9,0	-6,9	801,5		Mittlerer Jahresniederschlag 1960/90 = 630mm/m2	