

° C

JAHR

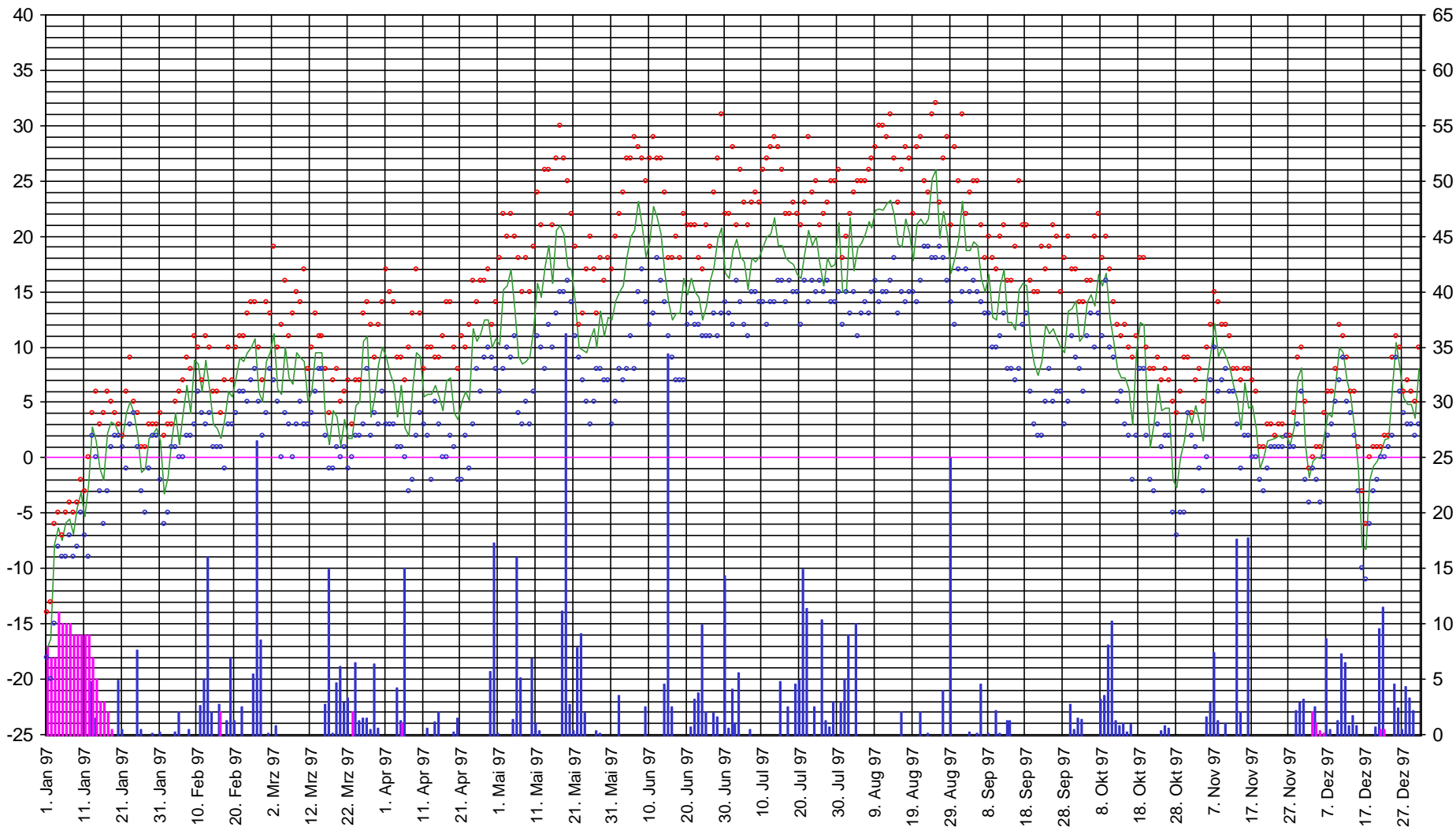
Höchst- Mittel- Tiefst- Temperatur

Regen

Schnee



mm / cm



1997

Monat - Januar				1997				
Tag	H.-T.	T.-T.	Mt.-T.	mm/m2	Früh --> Vormittag		Nachmittag -> Abend	
01	-14,0	-18,0	-17,3		8,0	Klar bis dunstig no2 heiter bis dunstig ono3	heiter bis dunstig ono3 Klar bis dunstig n1	
02	-13,0	-20,0	-16,3		7,0	Klar bis dunstig o1 heiter bis dunstig ono2	heiter bis Cirrus ono4 Klar bis Cirrus ono4	
03	-6,0	-15,0	-7,8		7,0	Klar bis Cirrus ono6 eintrübend stark wolkig ono6	Stark wolkig Schneefall o6 Schneefall4 bedeckt o5	
04	-5,0	-8,0	-6,3		11,0	Bedeckt ono6 Schnee bedeckt no6	Bedeckt no5 bedeckt no5	
05	-7,0	-9,0	-7,5		10,0	Bedeckt aufreißend no4 stark wolkig bis bedeckt no3	Bedeckt o1 bedeckt s1	
06	-5,0	-9,0	-5,9		10,0	Bedeckt w1 bedeckt n1	Bedeckt n1 bedeckt no1	
07	-4,0	-7,0	-5,5		10,0	Bedeckt o2 bedeckt o3	Bedeckt o3 bedeckt oso3	
08	-5,0	-9,0	-6,9		9,0	Bedeckt Schneefall ono3 bedeckt auflockernd so4	heiter bis dunstig oso2 eintrübend bedeckt o3	
09	-4,0	-8,0	-4,5		9,0	Bedeckt diesig o4 trüb Schneegriesel ono3	Trüb ono4 trüb ono4	
10	-2,0	-5,0	-3,2		9,0	Trüb no1 trüb Schneegriesel ono3	Trüb Schneegriesel ono2 bedeckt o1	
11	-3,0	-7,0	-5,3		9,0	Bedeckt o1 Schnee aufheiternd o1	heiter bis dunstig n1 Klar bis dunstig o1	
12	0,0	-9,0	-2,5		9,0	Klar bis dunstig so3 heiter so2	heiter wechsels wolkig s1 eintrübend bedeckt ssw4	
13	4,0	2,0	2,8	4,8	7,0	Bedeckt ssw4 bedeckt aufreißend ssw3 TW	heiter ssw2 Klar bis wolkig sw5 TW	
14	6,0	0,0	1,5	1,5	5,0	Klar sw3 heiter sso2 TW	heiter sso1 Klar s3 TW	
15	3,0	-3,0	-1,0		3,0	Klar sso1 heiter s2	heiter s2 Klar s2	
16	4,0	-6,0	-2,0		3,0	Klar ssw2 heiter s3	heiter s3 Klar s1	
17	6,0	-3,0	2,2		2,0	Klar s3 heiter ssw3	heiter ssw3 Klar s4 TW	
18	5,0	1,0	3,2		0,5	Eintrübend bedeckt s3 bedeckt sw3 TW	Nebbligtrüb sw3 trüb s2 TW	
19	4,0	2,0	3,0			Bedeckt sso2 bedeckt so2	Bedeckt Regen so1 bedeckt sso1	
20	3,0	2,0	2,2	4,9		Regen nw1 neblig-trüb nw1	Nieseln Nebel nw1 neblig-trüb n1	
21	2,0	1,0	1,7	0,5		Trüb o1 bedeckt o1	Bedeckt oso1 bedeckt so4	
22	6,0	-1,0	4,0			Bedeckt aufklarend oso4 heiter so2	Eintrübend fast bedeckt s3 bedeckt s4	
23	9,0	3,0	5,0			Trüb aufreißend sw5 heiter bis wolkig sw3	heiter bis dunstig sw3 Klar sw2	
24	5,0	4,0	4,0			Nebel oso1 Regen o1	Regen neblig-trüb o1 neblig-trüb so2	
25	4,0	1,0	2,0	7,6		Regen n1 Regen Nebel n1	Nebblig-trüb nieseln no1 neblig-trüb bedeckt ono3	
26	1,0	-3,0	-1,3	0,5		Aufklarend Klar oso4 heiter o4	heiter o4 Klar o4	
27	1,0	-5,0	-1,0			Klar no1 heiter bis dunstug o1	heiter bis stark wolkig w1 bedeckt auflockernd nw3	
28	3,0	-1,0	1,8			Eintrübend Schnee nw4 neblig-trüb wnw5	Nebblig-trüb wnw5 neblig-trüb w3	
29	3,0	2,0	2,1	0,1		Bedeckt wnw3 neblig-trüb w4	Nebblig-trüb w3 trüb w3	
30	3,0	2,0	2,7			Trüb w3 stark wolkig w2	Trüb w3 bedeckt wsw3	
31	4,0	-2,0	1,5	0,2		Bedeckt nieseln w2 aufreißend w4	Stark wolkig wnw2 bedeckt aufklarend w1	
MW.=	0,26	-4,13	-1,76	N-Su.		Besonderheiten :		
			-2,4	20,1				
Max.	9,0	4,0	5,0					
Min.	-14,0	-20,0	-17,3					

1997

Monat - Februar				1997			
Tag	H.-T.	T.-T.	Mt.-T.	mm/m2		Früh --> Vormittag	Nachmittag -> Abend
01	2,0	-6,0	-3,3			Klar n1 heiter n1	heiter o1 Klar o2
02	3,0	-5,0	-1,8			heiter s1 heiter bis Cirrus s2	heiter bis Cirrus so1 Klar bis wolkig so1
03	3,0	1,0	1,6			Eintrübend sw2 bedeckt Schneegriesel trüb sw2	Nebblig-trüb sw3 stark wolkig sw2
04	5,0	1,0	4,0	0,2		Fast bedeckt sw3 fast bedeckt bis wolkig ssw5	Bedeckt bis wolkig ssw6 bedeckt ssw7
05	6,0	0,0	1,2	2,0		Regen Regen w1 Regen in Schneeregen w1	Nebblig-trüb aufklarend wsw1 Klar w1
06	7,0	0,0	4,0			Klar eintrübend wsw3 fast bedeckt wsw3	Wechselnd wolkig s4 stark wolkig s3
07	9,0	2,0	6,5			Wechselnd wolkig sw3 wechselnd wolkig sw3	Stark wolkig sw3 bedeckt Nieselregen w3
08	8,0	2,0	4,0	0,5		Bedeckt auflockernd sw1 heiter sw3	heiter bis stark Cirrus sw2 Klar bis stark Cirrus wsw1
09	11,0	3,0	8,8			Bedeckt s2 aufreißend heiter s4	heiter bis stark wechselnd wolkig ssw6 fast bedeckt sw3
10	10,0	6,0	8,5			Bedeckt bis wolkig sw3 aufheiternd heiter ssw4	Stark wechselnd wolkig ssw5 bedeckt Regen wsw5
11	7,0	4,0	6,0	2,6		Regen stark wolkig ssw9 heiter bis wolkig sw8	Wechselnd wolkig Schauer sw8 bedeckt sw7
12	11,0	3,0	8,8	5,0		Regen s3 Regen nieseln regen sw2	Regen Regen Regen wsw3 Regen trüb sw7
13	10,0	4,0	6,2	16,0		Regen bedeckt sw7 Regen stark wolkig sw7	Wechselnd wolkig Schauer sw8 wechselnd wolkig sw3
14	6,0	1,0	3,0	2,0		Nieseln bedeckt sw8 stark wolkig sw7	Wechselnd wolkig sw4 Klar bis wolkig sw3
15	6,0	1,0	2,7			Klar bis wolkig w3 wechselnd wolkig wnw4	Stark wolkig Graupelschauer nw5 aufklarend nnw3
16	4,0	1,0	1,7	2,7	2,0	Eintrübend Schneefall2 o2 aureißend fast bedeckt	heiter bis wolkig o3 Klar bis Cirrus oso5
17	7,0	-1,0	3,5			Wolkig bis Klar so5 heiter bis wolkig sso4	Stark wolkig bis heiter s3 stark wolkig s4
18	10,0	3,0	6,0	1,3		Eintrübend Regen s6 Regen Regen sw6	Aufreißend wolkig Schauer sw4 stark wolkig sw10
19	7,0	3,0	5,5	6,9		Wechselnd wolkig w7 fast bedeckt aufreißend sw6	heiter bis Cirrus sw5 eintrübend bedeckt sso7
20	10,0	4,0	7,2	1,2		Regen bedeckt w12(32m/s) aufreißend heiter bis w.	heiter bis stark wolkig wsw6 fast bedeckt wsw5
21	11,0	6,0	9,0			Bedeckt w7 stark wolkig Schauer sw7	Bedeckt Regen aufreißend wnw9 wolkig bis Klar wnw5
22	11,0	6,0	8,7	2,5		Wechselnd wolkig sw5 eintrübend trüb sw6	Aufreißend stark wolkig sw5 bedeckt bis wolkig ssw3
23	13,0	5,0	9,5			Klar bis Cirrus sw4 heiter bis Cirrus sw6	Eintrübend bedeckt sw5 Klar bis stark Cirrus ssw5
24	14,0	7,0	10,0			Wechselnd wolkig ssw6 stark wolkig ssw6	Stark wolkig ssw7 Schauer wolkig sw9
25	14,0	8,0	10,7	5,5		Schauer fast bedeckt sw9 bedeckt Schauer wsw9	Bedeckt Gewitter wsw9 Gewitter stark wolkig sw7
26	10,0	5,0	6,0	26,5		Schauer Gewitter w9 stark wolkig w8	Schauer wechselnd wolkig w7 Schauer stark wolkig sw6
27	7,0	2,0	5,1	8,5		Schauer bedeckt Regen n3 fast bedeckt nw3	Bedeckt bis wolkig nw3 stark wolkig sw3
28	14,0	4,0	8,7			Stark wolkig s4 aufklarend heiter sw6	heiter sw7 Klar bis Cirrus sw4
MW.=	8,43	2,50	5,42	N-Su.		Besonderheiten :	
			4,6	83,4			
Max.	14,0	8,0	10,7				
Min.	2,0	-6,0	-3,3				

1997

Monat - März				1997			
Tag	H.-T.	T.-T.	Mt.-T.	mm/m2		Früh --> Vormittag	Nachmittag -> Abend
01	13,0	8,0	9,5	0,1		Klar bis Cirrus sw3 stark wolkig bis heiter sw4	heiter bis Cirrus sw5 Klar bis Cirrus s3
02	19,0	7,0	11,2			Klar w2 heiter sw7	heiter bis Cirrus eintr. sw7 schauerartiger Regen w9
03	10,0	5,0	6,2	0,8		Fast bedeckt aufklarend wsw6 heiter w6	heiter w6 Klar bis Cirrus wsw1
04	12,0	0,0	5,7			Klar s1 heiter s2	heiter o2 Klar o2
05	16,0	4,0	10,0			Klar bis Cirrus so2 heiter bis wolkig s3	heiter bis dunstig s2 heiter bis stark dunstig sw1
06	11,0	3,0	7,2			Stark wolkig w2 bedeckt nieseln w3	Bedeckt aufreißend sw2 stark wolkig s1
07	13,0	0,0	6,7			Aufklarend Klar so2 heiter sso2	heiter sso4 Klar sso1
08	15,0	3,0	9,5			Wechselns wolkig ssw3 stark wolkig aufheiternd sw3	heiter bis dunstig eintrübend nw2 trüb bis wolkig no2
09	14,0	5,0	9,0			Wechselnd wolkig ono2 trüb bis wolkig o2	Aufheiternd heiter bis wolkig o2 Klar bis dunstig oso2
10	17,0	3,0	8,7			Klar so2 heiter bis dunstig s2	heiter bis dunstig s3 Klar s1
11	8,0	3,0	5,0			Klar w3 eintrübend trüb nw4	Trüb nnw3 trüb no1
12	10,0	4,0	6,0			Trüb bis wolkig so2 trüb bis wolkig o3	Aufreißend heiter bis dustig o3 Klar bis dunstig o1
13	13,0	6,0	9,5			Eintrübend bedeckt wnw3 bedeckt w3	Bedeckt bis wolkig sw1 Klar bis wolkig w2
14	11,0	8,0	9,5			Eintrübend bedeckt sw2 bedeckt bis wolkig w5	Bedeckt bis wolkig w5 bedeckt w4
15	11,0	8,0	9,5			Bedeckt bis wolkig w4 bedeckt bis wolkig w4	Bedeckt Regen w7 nieseln bedeckt wnw3
16	8,0	2,0	3,2	2,7		Bedeckt bis wolkig nnw3 bedeckt Schneeregen n2	Regen und Schneeregen o1 Nieselregen oso2
17	4,0	-1,0	1,2	14,9		Regen Regen no2 trüb bis wolkig nno3	Trüb bis wolkig nno2 aufklarend Klar nnw1
18	7,0	-1,0	4,2	0,1		Klar bis Cirrus so3 heiter bis wolkig so4	Eintrübend bedeckt so4 Regen bedeckt sw3
19	8,0	1,0	3,7	4,7		Bedeckt Regen w3 bedeckt schauerartiger Regen	Schauer bedeckt n3 Regen in Schnee Schneegriesel
20	5,0	0,0	1,1	6,1		Bedeckt no3 bedeckt Schnee aufreißend n3	heiter bis wolkig nw2 Klar bis wolkig eintrübend s3
21	6,0	1,0	3,5	2,9		Regen bedeckt so1 schauerartiger Regen nw4	Aufreißend wolkig nw3 wechselnd wolkig nnw2
22	7,0	-1,0	1,7	3,3		Wechselnd wolkig bis Klar w2 stark wolkig wnw4	Fast bedeckt aufklarend nnw3 Klar bis wolkig nnw2
23	3,0	0,0	1,7		2,0	Eintrübend bedeckt s2 Schneefall Schneefall sso3	Schneefall2 bedeckt so5 fast bedeckt so5
24	7,0	2,0	4,7	6,5		Bedeckt o3 bedeckt oso2	Bedeckt oso2 bedeckt o2
25	7,0	2,0	5,0	1,2		Regen o4 Regen bedeckt oso4	Bedeckt oso1 bedeckt o1
26	13,0	3,0	10,5	1,5		Bedeckt s2 aufreißend wolkig s3	heiter eintrübend s3 bedeckt regen sw7
27	14,0	8,0	11,0	1,5		Regen aufklarend w3 heiter bis gering bew. w8	heiter bis wolkif wnw9 eintrübend stark wolkig ssw4
28	12,0	2,0	3,7	0,4		Schauer bedeckt W11/30ms wolkig Schauer wnw9	Wechselnd wolkig u.Schauer wnw8 Regen in Schnee nw9
29	9,0	4,0	5,5	6,4		Stark wolkig w8 stark wolkig u. Schauer nw7	heiter bis wolkig u. Schauer nw8 wolkig wnw3
30	12,0	3,0	8,5	0,6		Klar bis wolkig w3 eintrübend fast bedeckt wsw4	Stark wolkig ssw5 bedeckt bis wolkig wsw2
31	14,0	6,0	10,0			Klar w3 heiter w5	heiter bis Cirrus w6 Klar sw2
MW.=	10,61	3,16	6,53	N-Su.		Besonderheiten :	
			2,4	53,7			
Max.	19,0	8,0	11,2			Komet ist gut zu sehen, eine Hand breit westl. vom Polarstern	
Min.	3,0	-1,0	1,1				

# 1997

Monat - April				1997			
Tag	H.-T.	T.-T.	Mt.-T.	mm/m2		Früh --> Vormittag	Nachmittag -> Abend
01	17,0	3,0	9,2			Klar s3 heiter wsw4	heiter w3 Klar nw3
02	15,0	3,0	7,7			Klar w3 heiter wnw3	heiter bis wolkig nw3 Klar bis dunstig n1
03	14,0	3,0	6,7			Klar bis dunstig s3 heiter eintrübend w5	Stark wolkig Regen w6 Schauer wechselnd wolkig nw8
04	9,0	1,0	3,7	4,2		Schauer aufreißend w7 stark wolkig Graupelschauer	heiter bis wolkig Graupelschauer nnw9 Klar nw6
05	9,0	1,0	6,5	1,3	1,0	Klar eintrübend nw4 Schneefall1 Nieselregen sso4	Nieselregen Regen sw6 Nieselregen w8
06	7,0	0,0	2,7	15,0		Bedeckt aufklarend w8 heiter bis wolkig w4	Graupelschauer und wolkig nw9 aufklarend Klar nw5
07	10,0	-3,0	2,0			Klar w2 heiter so2	heiter sso2 Klar sso1
08	13,0	-2,0	6,2			Klar s1 wolkig heiter sw3	heiter sw4 Klar bis wolkig so1
09	17,0	2,0	9,5			Klar bis wolkig s2 heiter bis Cirrus sw3	heiter bis Cirrus sw3 Klar sw3
10	13,0	4,0	9,2			Klar bis wolkig w2 wechselnd wolkig nw4	Stark wolkig nw6 stark wolkig nw2
11	8,0	3,0	5,5			Stark wolkig nw3 bedeckt bis wolkig nw5	Schauer wolkig Graupelschauer n9 aufklarend nw7
12	10,0	2,0	5,7	0,6		Klar wolkig bis bedeckt n3 heiter bis wolkig nnw5	heiter bis stark wolkig nnw4 Klar bis wolkig w2
13	10,0	-2,0	5,7			Klar w1 heiter bis Cirrus w4	Eintrübend bedeckt w5 bedeckt bis wolkig nieseln w4
14	9,0	5,0	6,5	1,1		Regen sw5 bedeckt Nieselregen w5	Nieselregen aufreißend w6 wechselnd wolkig nw7
15	9,0	3,0	5,5	2,0		Klar bis wolkig n2 heiter nw5	heiter bis wolkig nw6 Klar bis wolkig nw5
16	11,0	0,0	4,2			Klar nw2 heiter n3	heiter bis dunstig n5 Klar nno4
17	14,0	0,0	7,0			Klar so1 heiter bis stark wolkig no3	heiter bis stark wolkig no3 Klar bis Cirrus nno2
18	14,0	2,0	7,2			Klar eintrübend Nebel w2 trüb nieseln w5	Aufreißend heiter bis wolkig wnw6 eintr.Schauer nnw4
19	10,0	1,0	4,0	0,2		Nieseln aufklarend nw3 heiter bis wolkig o3	heiter bis wolkig no3 Graupel-Schneeschauer Klar nw5
20	8,0	-2,0	3,5	1,5		Klar nno2 heiter bis wolkig no3	heiter bis wolkig no3 Klar bis wolkig no1
21	11,0	-2,0	5,0			Klar sw1 heiter sw1	heiter bis wolkig sw3 Klar bis Cirrus wnw2
22	10,0	2,0	6,0			Eintrübend bedeckt nw2 stark wolkig aufreißend nw6	Stark wolkig bis heiter nw3 stark wolkig n2
23	12,0	-1,0	5,2			Aufklarend Klar w2 heiter bis wolkig wsw4	heiter bis wolkig wsw3 Klar w1
24	16,0	3,0	11,7			Klar sw3 heiter bis dunstig sw5	heiter bis dunstig sw8 eintrübend bedeckt sw4
25	14,0	8,0	10,5			Bedeckt w3 bedeckt nieseln w3	Aufreißend wolkig w3 fast bedeckt ssw2
26	16,0	6,0	11,2			Bedeckt so3 aufreißend heiter o5	heiter bis stark wolkig so4 stark wolkig o3
27	16,0	9,0	12,5			Fast bedeckt Schauer oso3 bedeckt bis wolkig oso4	Bedeckt bis wolkig oso3 bedeckt bis wolkig sw1
28	17,0	10,0	12,5			Bedeckt ssw3 Regen aufreißend s4	Trüb bis wolkig Schauer ssw6 Gewitter stark wolkig s5
29	12,0	9,0	10,0	5,7		Schauer stark wolkig s3 schauerartiger Regen sw5	Schauerartiger regen sw4 bedeckt w1
30	14,0	8,0	10,7	17,3		Bedeckt nieseln n4 bedeckt bis wolkig wnw3	Bedeckt bis wolkig nnw3 aufreißend stark wolkig n1
MW.=	12,17	2,53	7,12	N-Su.		Besonderheiten :	
			-1,1	48,9			
Max.	17,0	10,0	12,5				
Min.	7,0	-3,0	2,0				

# 1997

Monat - Mai				1997			
Tag	H.-T.	T.-T.	Mt.-T.	mm/m2		Früh --> Vormittag	Nachmittag -> Abend
01	18,0	6,0	10,2	0,1		Bedeckt nw3 bedeckt nw3	Bedeckt bis wolzig aufklarend w3 Klar sw2
02	22,0	8,0	15,2			Klar bis dunstig sw2 heiter bis Cirrus sw3	heiter bis Cirrus w4 Klar bis Cirrus w2
03	20,0	10,0	15,5			Klar bis Cirrus wsw2 heiter bis dunstig nw2	heiter bis dunstig nnw3 Klar bis Cirrus s1
04	22,0	9,0	17,0			Klar bis Cirrus eintrübend sso2 fast bedeckt aufh. s5	heiter bis Cirruswolzig s3 eintrübend Regen w2
05	20,0	11,0	13,5	1,4		Regen bedeckt sw3 schauerartiger Regen wsw5	Starkregen bedeckt bis wolzig wsw3 Regen bedeckt sw5
06	18,0	4,0	9,2	16,1		Stark wolzig so2 stark wolzig so5	Eintrübend Regen Schauer so4 bedeckt nnw5
07	15,0	3,0	8,5	5,1		Wechselnd wolzig nw3 heiter bis wolzig nw4	heiter bis wolzig nw3 Klar bis wolzig so3
08	18,0	5,0	8,7			Stark wolzig so2 fast bedeckt so2	Aufreißend heiter bis wolzig s1 Klar s1
09	15,0	3,0	9,2			Klar s2 eintrübend Regen bedeckt s4	Stark wolzig Gewitter s3 wolzig Schauer wolzig sw2
10	19,0	6,0	11,7	6,8		Klar bis wolzig s3 heiter bis stark wolzig sw6	Schauer heiter bis wolzig sw4 Klar bis wolzig sw2
11	24,0	11,0	15,7	1,0		Klar bis wolzig s1 stark wolzig s3	Wechselnd wolzig ssw2 stark wolzig Schauer sw2
12	21,0	10,0	14,5	0,3		Wechselnd wolzig ssw1 stark wolzig w4	Stark wolzig heiter w3 Klar ssw1
13	26,0	8,0	17,2			Klar sso2 heiter 0s02	Heiter o3 Klar bis Cirrus o1
14	26,0	12,0	19,2			Klar bis wolzig so2 heiter bis wolzig so3	heiter bis wolzig nw3 Klar bis wolzig nnw3
15	21,0	10,0	15,7			Klar bis Cirrusdunstig w2 heiter bis wolzig dunstig n2	heiter bis dunstig no3 Klar bis dunstig no2
16	27,0	13,0	20,5			Klar bis dunstig ono2 eintrübend bedeckt o4	Aufheiternd heiter o5 Klar bis dunstig o3
17	30,0	15,0	21,0			Klar bis Cirrus o3 heiter bis Cirrus o5	heiter bis Cirrus eintrübend Gewitter o3 Gewitter sw3
18	27,0	15,0	20,2	11,1		Aufklarend Klar o3 heiter bis Cirrus o3	heiter Gewitter o3/sw6 Gewitter Regen Regen sw3
19	25,0	16,0	17,2	36,2		Bedeckt Regen Regen w2 Regen aufreißend wsw2	heiter bis wolzig sw2 Klar bis wolzig sw2
20	22,0	14,0	17,0	2,7		Gewitter aufklarend s2 stark wolzig sw4	Stark wolzig Schauer w4 stark wolzig bis Klar sw2
21	19,0	11,0	14,0	0,3		Klar bis wolzig s2 fast bedeckt sw5	Stark wolzig aufreißend sw2 Gewitter wolzig nw1
22	12,0	9,0	10,0	7,8		Eintrübend bedeckt n2 Regen Regen n2	Nieselregen no3 Nieselregen Regen no2
23	13,0	7,0	9,7	9,1		Nieselregen bedeckt nw2 fast bedeckt n4	Schauer aufreißend Schauer nno3 Klar bis wolzig n1
24	17,0	5,0	9,5	1,9		Klar bis wolzig n1 heiter stark wolzig nno4	heiter bis wolzig no2 Klar o2
25	20,0	3,0	10,7			Klar oso1 heiter bis Cirrus s1	heiter bis Cirrus o2 Klar o1
26	17,0	5,0	11,7			Klar nw1 heiter bis sehr stark Cirrus w4	Fast bedeckt aufreißend w6 Schauer bedeckt w2
27	13,0	8,0	10,0	0,3		Schauer bedeckt nnw6 trüb bis wolzig nnw7	Trüb bis wolzig nnw7 bedeckt bis wolzig nnw6
28	18,0	8,0	13,2	0,1		Bedeckt Schauer bedeckt w4 stark wolzig nnw4	heiter bis wolzig n3 Klar bis wolzig n1
29	16,0	7,0	11,0			Eintrübend bedeckt nnw2 bedeckt w6	Bedeckt aufreißend nnw6 wechselnd wolzig nw4
30	18,0	7,0	12,7			Klar bis Hochnebel nnw2 heiter bis wolzig nno6	heiter nno7 Klar ono4
31	17,0	3,0	12,5			Klar sso2 heiter nno5	heiter bis wolzig stark wolzig no6 aufklarend Klar ono5
<b>MW.=</b>	<b>19,87</b>	<b>8,45</b>	<b>13,61</b>	<b>N-Su.</b>		<b>Besonderheiten :</b>	
			<b>0,7</b>	<b>100,3</b>			
<b>Max.</b>	<b>30,0</b>	<b>16,0</b>	<b>21,0</b>				
<b>Min.</b>	<b>12,0</b>	<b>3,0</b>	<b>8,5</b>				

# 1997

Monat - Juni				1997			
Tag	H.-T.	T.-T.	Mt.-T.	mm/m2		Früh --> Vormittag	Nachmittag -> Abend
01	20,0	5,0	14,2			Klar no2 heiter no6	Eintrübend bedeckt Schauer o8 stark wolkig aufkl. o6
02	22,0	8,0	15,0	3,5		Klar bis Cirrus nno1 heiter ono5	heiter ono5 Klar bis leicht wolkig no2
03	24,0	7,0	15,5			Klar nno1 heiter o3	heiter bis wolkig so1 Klar bis wolkig n1
04	27,0	8,0	18,2			Klar bis wolkig ssw1 heiter s1	heiter bis wolkig s2 Klar bis dunstig so1
05	27,0	11,0	20,0			Klar oso1 heiter oso4	heiter oso6 Klar bis Cirrus o2
06	29,0	8,0	20,5			Klar o2 heiter so5	heiter so6 Klar so3
07	28,0	15,0	23,2			Klar oso3 heiter so4	heiter so6 Klar bis Cirrus so3
08	27,0	17,0	21,0			Klar bis wolkig so2 heiter bis stark Cirrus sso3	Eintrübend fast bedeckt s3 stark wolkig sw2
09	25,0	14,0	18,2	2,5		Gewitter aufklarend w1 heiter heiter bis wolkig nw5	heiter bis wolkig nw6 Klar nw1
10	27,0	12,0	19,5			Klar bis wolkig nw1 heiter bis wolkig s1	heiter o1 Klar o1
11	29,0	13,0	22,7			Klar o2 heiter oso4	heiter bis Cirrus oso5 Klar bis wolkig o2
12	27,0	18,0	21,7			Klar bis wolkig so1 heiter bis wolkig w3	heiter bis wolkig bewölkt w3 Klar bis Cirrus w1
13	27,0	16,0	20,2			Klar bis Cirrus wsw1 heiter bis wolkig sw3	heiter bis wolkig Gewitter sw3 fast bedeckt s3
14	24,0	14,0	16,7	4,6		Bedeckt sw3 Regen Starkregen Starkregen s2	Bedeckt bis wolkig aufreißend wnw4 stark wolkig nw7
15	18,0	11,0	14,0	34,4		Stark wolkig Schauer w6 bedeckt bis wolkig sw4	Wechselnd wolkig Schauer nw5 wechselnd wolkig nw3
16	18,0	9,0	12,5	2,5		Aufklarend Klar w1 eintrübend stark wolkig w3	Stark wolkig bis heiter w4 Klar bis Cirrus w1
17	20,0	7,0	13,0			Klar sw1 heiter w3	heiter bis wolkig w4 Klar bis Cirrus nnw2
18	18,0	7,0	13,0			Klar bis wolkig wsw2 stark wolkig n1	Stark wolkig n1 stark wolkig bis Klar nw2
19	22,0	7,0	16,2			Klar s1 heiter sso3	heiter sso3 Klar bis Cirrus eintrübend n1
20	21,0	12,0	14,7			Fast bedeckt oso1 stark wolkig sw4	Stark wolkig sw6 Schauer Klar bis wolkig sw4
21	21,0	13,0	16,2	0,7		Eintrübend Regen sw3 bedeckt bis wolkig s6	Schauer fast bedeckt sw5 bedeckt bis wolkig w1
22	21,0	12,0	15,0	3,2		Schauerart. Regen sw3 wech. wolkig bis heiter wnw3	Wech. wolkig bis heiter wnw3 Schauer aufkla. w3
23	18,0	12,0	14,5	3,7		Klar bis wolkig sw2 eintrübend schauerart. Regen w5	Stark wolkig Schauer w6 Regen Regen wnw4
24	17,0	11,0	12,5	9,9		Regen w4 trüb bis wolkig w4	Wechselnd wolkig Schauer w6 echselnd wolkig wnw2
25	21,0	11,0	13,8	2,0		Stark wolkig w2 wechselnd wolkig nw3	heiter bis wolkig n2 Klar bis stark Cirrus so1
26	19,0	11,0	16,0			Eintrübend bedeckt o2 bedeckt bis wolkig oso3	Schauer bedeckt bis wolkig oso3 Schauer wolkig so2
27	24,0	13,0	17,3	1,9		Stark wolkig oso1 fast bedeckt aufreißend o2	Wechselnd wolkig s3 Regen wechselnd wolkig o1
28	27,0	11,0	19,8	1,6		Wechselnd wolkig s1 heiter sw2	heiter bis wolkig s2 Klar bis Cirrus s1
29	31,0	13,0	20,8			Klar bis Cirrus no2 heiter bis wolkig o2	heiter bis wolkig o6 Gewitter UNWETTER bedckt w11
30	22,0	14,0	16,7	14,3		Wechselnd wolkig ssw2 eintrübend bedeckt sw4	Schauer heiter bis wolkig ssw3 Klar bis wolkig s2
<b>MW.=</b>	<b>23,37</b>	<b>11,33</b>	<b>17,08</b>	<b>N-Su.</b>		<b>Besonderheiten :</b>	
			2	84,8		Am Sonntag, den 29.6. um 22 Uhr durchzug eines Gewitters, anschließend folgte eine Windhose, die kurz	
<b>Max.</b>	31,0	18,0	23,2			östlich von unserem Grundstück einsetzte, das Minimal, die Gärtnerei Hobick und weite Teile von	
<b>Min.</b>	17,0	5,0	12,5			Siervershausen beschädigte. Fast jedes Hausdach hat Schäden.	

# 1997

Monat - Juli				1997			
Tag	H.-T.	T.-T.	Mt.-T.	mm/m2		Früh --> Vormittag	Nachmittag -> Abend
01	22,0	13,0	16,2	0,6		Klar bis stark Cirrus s2 eintrübend Schauer w3	Aufreißend stark wolkig nw2 Schauer strk wolkig s2
02	28,0	12,0	18,7	4,1		Aufklarend Klar s2 heiter s3	heiter bis wolkig sso4 Klar bis stark Cirrus wolkig o2
03	21,0	16,0	19,7	1,0		Regen fast bedeckt oso1 Schauer fast bedeckt so2	Aufreißend wolkig so2 echselnd wolkig so1
04	26,0	14,0	18,2	5,6		Regen Regen s1 aufklarend heiter bis wolkig w2	Stark wolkig aufreißend w1 Klar bis wolkig sw2
05	23,0	12,0	17,7			Klar bis wolkig wnw2 heiter no1	heiter bis wolkig no2 Klar no4
06	21,0	11,0	15,2			Klar nw1 eintrübend Schauer nw2	Stark wolkig nnw2 Klar bis wolkig nw2
07	23,0	15,0	18,0	0,5		Bedeckt bis wolkig wnw2 stark wolkig nnw3	heiter bis wolkig nnw5 Klar nnw3
08	24,0	15,0	17,7			Eintrübend bedeckt n3 aufreißend wolkig n4	heiter bis wolkig n5 Klar nnw3
09	23,0	14,0	18,2			Klar nw3 heiter bis wolkig nw3	heiter bis wolkig w2 Klar bis wolkig nw2
10	26,0	14,0	19,0			Klar bis wolkig nno2 heiter bis wolkig n2	heiter nno4 Klar nno2
11	27,0	12,0	20,0			Klar o1 heiter o2	heiter o1 Klar no1
12	28,0	14,0	20,2			Klar n1 heiter n1	heiter n2 Klar n2
13	29,0	14,0	21,7			Klar so1 Klar oso2	heiter s1 Klar s1
14	28,0	16,0	19,2			Wolkig so2 eintrübend Gewitter bedeckt so3	Aufreißend heiter bis Cirrus so1 heiter bis stark Cirrus
15	26,0	16,0	19,2	4,8		Eintrübend Gewitter sw2 Stark wolkig w3	heiter bis wolkig w3 Klar bis wolkig nw2
16	22,0	14,0	18,0			Stark cirruswolkig sw1 eintrübend Regen w3	Bedeckt Nieselregen w2 Regen bedeckt s1
17	22,0	16,0	17,7	2,5		Regen Bedeckt nw1 bedeckt auflockernd nw3	Stark wolkig nw3 fast bedeckt wnw1
18	23,0	15,0	17,5			Bedeckt bis dunstig nnw1 stark wolkig nw2	Stark wechselnd wolkig nw3 Gewitterschauer bedeckt
19	22,0	15,0	16,5	4,6		Schauerartiger regen no5 bedeckt bis wolkig n2	Gewitterschauer nno3 stark wolkig n3
20	21,0	12,0	16,2	4,9		Wechselnd wolkig nw2 bedeckt nw2	Bedeckt Regen nno4 Regen Regen n3
21	23,0	16,0	18,5	14,9		Regen Regen n3 Regen Regen nno3	Bedeckt mit Aufhellungen No3 Gewitter wolkig no4
22	29,0	14,0	20,5	11,4		Bedeckt Nebel nw2 Nebel trüb n1	Aufheiternd heiter bis wolkig n1 Klar bis wolkig sw1
23	24,0	16,0	19,2			Klar bis stark wolkig n1 heiter bis wolkig w3	heiter bis wolkig Gewitter wsw2 aufklarend Klar ssw1
24	25,0	15,0	20,0	2,5		Bedeckt bis dunstig w2 heiter bis wolkig w1	heiter bis wolkig eintrübend w1 Klar bis stark wolkig
25	21,0	16,0	17,5			Wechselnd wolkig bis Klar ssw1 eintrübend Regen sw3	Regen bedeckt Regen sw4 Regen bedeckt Regen w2
26	22,0	15,0	15,5	10,4		Bedeckt Regen w3 trüb sw4	Trüb schauer sw5 aufklarend Klar s2
27	23,0	16,0	18,0	1,3		Wechselnd wolkig ssw4 wechselnd wolkig w6	heiter bis stark wolkig w7 Schauer wolkig w5
28	25,0	14,0	17,2	0,7		Klar Hochnebel sw2 heiter bis wolkig sw3	heiter bis wolkig sw3 eintrübend Regen bedeckt s1
29	25,0	14,0	17,5	3,0		Aufklarend Klar bis wolkig sw2 heiter bis wolkig sw2	heiter bis wolkig ssw3 Klar bis wolkig nw1
30	26,0	15,0	21,2			Klar s1 heiter s3	heiter bis Cirrus s3 Klar bis stark wolkig so1
31	18,0	12,0	14,9	3,0		Regen Gewitter aufreißend	Wolkig
<b>MW.=</b>	<b>24,06</b>	<b>14,29</b>	<b>18,22</b>	<b>N-Su.</b>		<b>Besonderheiten :</b>	
			0,6	75,8			
<b>Max.</b>	29,0	16,0	21,7				
<b>Min.</b>	18,0	11,0	14,9				



# 1997

Monat - August				1997			
Tag	H.-T.	T.-T.	Mt.-T.	mm/m2		Früh --> Vormittag	Nachmittag -> Abend
01	20,0	15,0	14,9	5,0		Stark wolkig wsw3	Urlaub
02	22,0	13,0	21,7	9,0		Stark bewölkt s	Urlaub
03	24,0	15,0	16,9			Nebel w	Urlaub
04	25,0	11,0	18,9	10,0		Wolkig w	Urlaub
05	25,0	13,0	19,4			Leicht bewölkt wnw	Urlaub
06	25,0	14,0	20,2			Klar ono	Urlaub
07	26,0	13,0	21,3			Klar no	Urlaub
08	27,0	15,0	20,8			Leicht bewölkt o	Urlaub
09	28,0	16,0	22,4			Klar ono	Urlaub
10	30,0	14,0	22,5			Leicht bewölkt ono	Urlaub
11	30,0	15,0	22,4			Klar oso	Urlaub
12	29,0	15,0	22,9			Klar o	Urlaub
13	31,0	16,0	23,3			Leicht bewölkt o	Urlaub
14	27,0	18,0	21,9			Wolkig w	Urlaub
15	23,0	13,0	19,3			Bewölkt w	Urlaub
16	26,0	15,0	19,1	2,0		Nebel wnw	Urlaub
17	28,0	14,0	21,6			Wolkig ono	Urlaub
18	27,0	15,0	20,3			Klar ono	Urlaub
19	22,0	15,0	17,8			Bedeckt nw	Urlaub
20	28,0	14,0	21,1			Wolkig o	Urlaub
21	29,0	16,0	21,6	2,0		Klar ono	Urlaub
22	25,0	19,0	21,0			Wolkig sso	Urlaub
23	24,0	19,0	21,6	0,1		Stark wolkig ssw	Urlaub
24	31,0	18,0	25,2			Wolkig sso	Urlaub
25	32,0	18,0	26,0			Klar oso	Urlaub
26	23,0	19,0	19,8			Klar w	Urlaub
27	27,0	18,0	22,2	4,0		Stark dunstig trüb oso3 heiter bis wolkig dunstig sso2	heiter bis dunstig wolkig so4 Klar dunstig Cirrus sso2
28	29,0	16,0	20,2			Klar bis dunstig Cirrus so1 fast bedeckt oso2	Stark wolkig eintr. Regen wsw4 Regen Regen wsw3
29	21,0	14,0	16,7	25,0		Regen regen Regen bedeckt sw3 stark wolkig wsw3	Aufreißend wechselnd wolkig sw3 stark wolkig sw3
30	28,0	12,0	18,0			Aufklarend Klar w2 heiter wnw3	heiter w2 Klar bis wolkig ssw2 Klar sw2
31	25,0	17,0	19,7			Wechselnd wolkig w2 Wechselnd wolkig bis bedeckt	heiter bis wolkig wsw2 Klar bis Cirrus o1
<b>MW.=</b>	<b>26,35</b>	<b>15,32</b>	<b>20,67</b>	<b>N-Su.</b>		<b>Besonderheiten :</b>	
			3,5	57,1			
<b>Max.</b>	<b>32,0</b>	<b>19,0</b>	<b>26,0</b>				
<b>Min.</b>	<b>20,0</b>	<b>11,0</b>	<b>14,9</b>				

1997

Monat -September				1997			
Tag	H.-T.	T.-T.	Mt.-T.	mm/m2		Früh --> Vormittag	Nachmittag -> Abend
01	31,0	15,0	23,2			Klar sso2 heiter sw2	heiter sw3 Klar so2
02	22,0	17,0	18,7			Klar bis Cirrus so3 eintrübend fast bedeckt w3	Fast bedeckt Schauer wnw3 bedeckt w1
03	24,0	15,0	18,7	0,2		Klar bis Cirrus nw2 heiter bis stark wolzig s1	Stark wolzig so1 stark wolzig so1
04	25,0	16,0	19,5			Bedeckt s1 fast bedeckt sw1	Stark wolzig wsw1 Schauer stark wolzig w1
05	25,0	15,0	19,2	0,1		Wechselnd wolzig s1 heiter mit Wolkenfeldern sw3	Stark wolzig sw2 eintrübend Gewitter nw1
06	21,0	14,0	16,2	4,5		Regen aufklarend w3 heiter bis dunstig o2	heiter bis wolzig nw3 fast bedeckt aufklarend sw2
07	18,0	13,0	15,0			Eintrübend fast bedeckt s2 wolzig eintrübend ssw5	Bedeckt aufreißend Schauer sw4 bedeckt sw4
08	20,0	13,0	16,5	0,1		Aufklarend Klar sw2 eintrübend stark wolzig w7	Wechselnd wolzig wsw7 stark wolzig wsw7
09	18,0	10,0	12,7			Aufklarend Klar ssw2 stark wolzig bis heiter wnw6	Wechselnd wolzig Schauer wnw7 Schauer aufkl. nw8
10	17,0	10,0	12,5	2,2		Klar bis wolzig wnw4 wechselnd wolzig nnw4	Wechselnd wolzig Schauer nw6 aufklarend Klar w2
11	20,0	11,0	15,5	0,1		Eintrübend bedeckt sw2 bedeckt aufreißend s2	heiter bis Cirrus sso3 wechselnd wolzig sso2
12	21,0	13,0	17,0			Klar bis wolzig s2 stark wolzig wsw4	Stark wolzig w5 fast bedeckt wsw2
13	16,0	8,0	12,2	1,2		Eintrüb. Regen w5 aufreißend heiter bis wolzig wnw6	heiter bis wolzig Gewittersch. wnw6 wolzig Klar sw3
14	16,0	8,0	12,2	1,3		Klar ssw2 heiter sw3	heiter bis wolzig sw4 aufklarend Klar w2
15	19,0	7,0	11,5			Klar s2 heiter bis wolzig sw4	heiter bis wolzig sw5 Klar bis Cirrus sw2
16	25,0	8,0	15,2			Klar bis Cirrus ssw2 heiter s3	heiter s4 Klar bis Cirrus s1
17	21,0	12,0	15,7			Klar bis Cirrus w2 heiter bis stark Cirrus w3	heiter bis stark wolzig w4 fast bedeckt w1
18	21,0	13,0	15,5			Bedeckt no1 bedeckt aufheiternd no2	heiter bis dunstig bedeckt no2 stark wolzig nno2
19	16,0	6,0	10,5			Bedeckt n1 aufreißend heiter bis wolzig n2	heiter heiter bis wolzig n3 Klar n1
20	15,0	3,0	8,5			Klar nw1 heiter bis wolzig nw2	Stark wolzig bis bedeckt nw3 aufklarend Klar nnw2
21	15,0	2,0	7,5			Klar nw1 heiter nw1	heiter o3 Klar no1
22	19,0	2,0	8,7			Klar n1 heiter nw2	heiter nw2 Klar nnw1
23	17,0	5,0	12,0			Klar sw1 heiter nw2	Wolzig fast bedeckt nw3 bedeckt nw1
24	19,0	8,0	11,2			Stark wolzig nw1 aufheiternd heiter oso1	heiter so1 Klar no1
25	21,0	5,0	11,7			Klar w1 heiter o2	heiter o3 Klar ono1
26	20,0	6,0	10,7			Klar o1 heiter o2	heiter nw3 Klar nw1
27	15,0	6,0	10,0			Eintrübend bedeckt nno1 trüb nno1	Trüb aufreißend no1 Klar bis Cirrus o1
28	18,0	3,0	9,5			Klar no1 heiter o1	heiter o3 Klar o2
29	20,0	5,0	13,2			Klar bis Cirrus s1 heiter bis Cirrus s2	heiter bis stark Cirrus s2 eintrübend fast bedeckt nw2
30	17,0	11,0	13,5	2,7		Bedeckt Regen w3 nieseln trüb nw3	Aufreißend stark wolzig nw2 fast bedeckt nw2
<b>MW.=</b>	<b>19,73</b>	<b>9,33</b>	<b>13,80</b>	<b>N-Su.</b>		<b>Besonderheiten :</b>	
			0,1	12,4			
<b>Max.</b>	<b>31,0</b>	<b>17,0</b>	<b>23,2</b>				
<b>Min.</b>	<b>15,0</b>	<b>2,0</b>	<b>7,5</b>				

1997

Monat -Oktober				1997			
Tag	H.-T.	T.-T.	Mt.-T.	mm/m2		Früh --> Vormittag	Nachmittag -> Abend
01	17,0	9,0	14,2	0,5		Fast bedeckt w2 auflockernd stark wolkig w4	Wechselnd stark wolkig w5 Schauer bedeckt nw6
02	14,0	8,0	10,5	1,5		Regen aufreiend w5 wech. wolkig u. Schauer nw8	Wechselnd wolkig u.Schauer nw9 wolkig wnw6
03	14,0	6,0	11,0	1,4		Stark wolkig w3 fast bedeckt bis aufgelockert wnw5	Wechselnd wolkig wnw5 stark wolkig w4
04	16,0	11,0	14,0			Wechselnd wolkig wsw5 heiter bis stark wolkig wsw4	Wolkig bis bedeckt w7 fast bedeckt wnw5
05	16,0	13,0	14,7			Trb wnw5 trb wnw6	Trb bis wolkig w4 bedeckt s1
06	20,0	10,0	13,7			Aufklarend Klar s2 heiter bis dunstig s2	heiter s3 Klar bis Cirrus s1
07	22,0	13,0	16,5			Klar bis Cirrus s2 wechselnd wolkig ssw5	Wechselnd wolkig ssw6 eintrbend Schauer bedeckt
08	18,0	11,0	15,5	3,2		Bedeckt s2 aufklarend heiter bis wolkig s5	Eintrbend Regen sso2 stark wolkig bis bedeckt ssw4
09	20,0	16,0	16,7	3,5		Bedeckt Regen w6 Schauer heiter bis wolkig w6	Eintrbend Schauer wsw8 stark wolkig bis Cirrus ssw5
10	17,0	10,0	12,7	8,1		Bedeckt Regen wsw5 Regen Regen wsw7	Aufreiend w7 wolkig Klar bis wolkig w7
11	14,0	9,0	10,5	10,2		Klar bis wolkig w7 Schauer heiter bis wolkig wnw7	Wolkig Schauer w7 stark wechselnd wolkig sw3
12	12,0	5,0	8,0	1,2		Fast bedeckt wnw3 trb wolkig nw5	Wechselnd wolkig u. Schauer nnw6 Klar bis wolkig nw4
13	11,0	6,0	7,2	0,8		Fast bedeckt w4 stark wolkig w5	Fast bedeckt Schauer wnw6 wechselnd wolkig wsw3
14	12,0	3,0	7,2	1,0		Aufklarend Klar nw2 gering bewlkt nnw2	heiter bis wolkig nnw4 Schauer stark wolkig w3
15	10,0	2,0	6,2	0,2		Fast bedeckt w2 Regen Schauer nw3	Stark wolkig bis bedeckt nw4 aufklarend Klar no1
16	9,0	-2,0	3,0	0,9		Klar n1 heiter n1	heiter bis wolkig nw1 Klar so1
17	11,0	2,0	9,5			Klar bis wolkig so2 eintrbend bedeckt s2	Stark wolkig bis wolkig s2 bedeckt s2
18	18,0	8,0	12,2			Aufklarend Klar s2 heiter s4	heiter s4 Klar bis Cirrus s1
19	18,0	8,0	12,0			Klar s2 heiter sw3	heiter sw3 Klar bis wolkig sw1
20	10,0	2,0	6,2			Eintrbend Nebel w1 bedeckt n3	Aufreiend heiter nno4 Klar bis wolkig no1
21	8,0	-2,0	1,0			Klar bis wolkig no1 heiter o1	heiter oso2 Klar o1
22	8,0	-3,0	3,1			Klar bis Cirrus s1 eintrbend fast bedeckt sw1	Stark wolkig aufheiternd w2 Klar eintrbend sw2
23	9,0	3,0	6,7			Wolkig wsw3 fast bedeckt Schauer w3	Trb aufreiend w3 stark wolkig sw3
24	7,0	1,0	4,2	0,3		Stark wolkig Schauer nw3 stark wolkig bis heiter sw3	Stark wolkig bis heiter wsw3 stark wolkig w2
25	8,0	2,0	4,5	0,8		Regen wolkig nw3 eintrbend bedeckt wnw7	Schauer stark wolkig nnw8 Klar bis wolkig nw2
26	7,0	2,0	4,5	0,6		Eintrbend bedeckt sw1 trb bis wolkig nnw3	Stark wolkig bis bedeckt nw3 bedeckt aufklarend no2
27	5,0	-5,0	-2,0			Klar no1 heiter no2	heiter no2 Klar o1
28	4,0	-7,0	-2,7			Klar nno1 heiter no1	heiter no1 Klar no1>w2
29	6,0	-5,0	0,0			Eintrbend fast bedeckt sw3 trb bis wolkig sw3	Aufreiend heiter bis wolkig sw1 aufklarend Klar sw1
30	9,0	-5,0	1,5			Klar o1 heiter o2	heiter o3 Klar o1
31	9,0	4,0	4,3			Klar bis dunstig o3 eintrbend bedeckt o3	Bedeckt bis dunstig o3 nebligtrb o4
<b>MW.=</b>	<b>12,23</b>	<b>4,35</b>	<b>7,95</b>	<b>N-Su.</b>		<b>Besonderheiten :</b>	
			<b>-1,6</b>	<b>34,2</b>			
<b>Max.</b>	<b>22,0</b>	<b>16,0</b>	<b>16,7</b>			<b>3 Wintertage im Oktober !</b>	
<b>Min.</b>	<b>4,0</b>	<b>-7,0</b>	<b>-2,7</b>				

# 1997

Monat - November				1997			
Tag	H.-T.	T.-T.	Mt.-T.	mm/m2		Früh --> Vormittag	Nachmittag -> Abend
01	4,0	2,0	3,1			Trüb o1 trüb o2	Trüb nnw2 trüb w1
02	7,0	1,0	4,7			Trüb w2 trüb sw3	Trüb w4 trüb nw2
03	8,0	-1,0	3,2			Bedeckt w2 trüb bis wolkig n3	Aufreißend heiter no5 Klar no2
04	5,0	-3,0	1,5			Klar so6 heiter oso6	heiter bis Cirrus oso7 Klar so3
05	10,0	0,0	7,0	1,6		Eintrübend Regen so2 treüb s3	Trüb bis wolkig ssw4 Schauer bedeckt s3
06	12,0	7,0	9,5	2,8		Bedeckt Regen o2 Regen trüb oso3	Trüb bis wolkig ss02 trüb Regen so2
07	15,0	10,0	12,1	7,4		Regen Regen sso1 Regen aufreißend s5	Wolkig fast bedeckt ssw7 aufreißend wolkig sso3
08	14,0	6,0	9,1	1,2		Klar bis wolkig s2 wechselns wolkig s6	Eintrübend bedeckt s5 aufreißend wolkig Klar sso4
09	12,0	7,0	10,0			Klar eintrübend s5 Regen bedeckt s7	Aufreißend eintrübend s5 aufklarend Klar s3
10	12,0	8,0	9,2	1,0		Eintrübend bedeckt ssw3 aufklarend heiter s5	Wechselnd wolkig bis bedeckt s5 wechselnd wolkig s3
11	11,0	6,0	8,2			Klar bis wolkig s2 heiter so5	heiter eintrübend so5 aufreißend wechselnd wolkig s2
12	8,0	6,0	6,5			Stark wolkig no1 bedeckt bis wolkig o2	Nebligtrüb o1 Regen bedeckt Regen n3
13	8,0	3,0	5,3	17,6		Regen Regen Regen w3 Regen trüb w3	Aufreißend wolkig sw1 Klar bis wolkig s1
14	7,0	-1,0	2,5	2,1		Klar sw1 Hochnebel trüb ssw2	Aufklarend heiter ssw2 Klar bis Cirrus ssw3
15	8,0	2,0	6,8			Eintrübend bedeckt s3 Regen Regen ssw4	Schauerartiger Regen Regen sw3 Regen trüb nw1
16	8,0	2,0	4,5	17,8		Trüb no2 trüb ono4	Trüb bis wolkig o3 stark wolkig aufreißend o3
17	7,0	0,0	4,7			Klar o2 eintrübend oso5	Aufreißend heiter bis wolkig oso4 eintrübend oso3
18	6,0	0,0	2,7			Trüb so5 bedeckt bis wolkig so6	Aufreißend wolkig so6 aufklarend Klar oso7
19	1,0	-2,0	-1,0			Klar oso5 heiter oso7	heiter oso7 Klar o6
20	1,0	-3,0	0,0			Klar oso6 heiter oso6	heiter bis Cirrus oso6 eintrübend bedeckt oso4
21	3,0	-1,0	1,5			Bedeckt bis wolkig oso4 stark wolkig dunstig o2	Fast bedeckt o2 bedeckt o3
22	3,0	1,0	1,6			Nebligtrüb o4 trüb o3	Trüb o3 trüb o3
23	2,0	1,0	1,7			Nebligtrüb o2 nebligtrüb o2	Nebligtrüb o2 nebligtrüb oso2
24	3,0	1,0	2,0			Trüb o1 trüb oso2	Trüb oso3 trüb oso7
25	3,0	1,0	1,7			Bedeckt oso5 nebligtrüb o4	Nebligtrüb o5 nebligtrüb oso4
26	2,0	2,0	2,0			Bedeckt oso3 trüb oso4	Trüb oso4 trüb so4
27	2,0	1,0	1,2			Bedeckt oso6 trüb oso5	Trüb oso4 trüb so3
28	4,0	1,0	2,7			Bedeckt oso3 bedeckt oso3	Bedeckt oso3 bedeckt Regen so4
29	9,0	3,0	7,2	2,2		Regen aufreißend s2 wolkig eintrübend s2	Regen aufklarend wechselnd wolkig Schauer ssw2
30	10,0	6,0	8,1	2,9		Stark wolkig sw2 stark wolkig bis heiter ssw2	heiter bis wechselnd wolkig ssw3 fast bedeckt ssw2
MW.=	6,83	2,20	4,64	N-Su.		Besonderheiten :	
			-0,2	56,6			
Max.	15,0	10,0	12,1				
Min.	1,0	-3,0	-1,0				

1997

Monat - Dezember				1997			
Tag	H.-T.	T.-T.	Mt.-T.	mm/m2		Früh --> Vormittag	Nachmittag -> Abend
01	5,0	-2,0	1,2	3,2		Regen nnw3 aufheiternd heiter nw3	heiter w2 Klar sw1
02	-1,0	-4,0	-1,8			Klar so1 eintrübend nebligtrüb o3	Nebligtrüb ono3 bedeckt no5
03	0,0	-1,0	-0,3		2,0	Bedeckt nno3 bedeckt n3	Bedeckt Schneefall1 nnw3 Schneefall2 nnw2
04	1,0	-2,0	0,0	2,5	1,0	Nieseln TW n3 trüb TW nnw3	Trüb Schneegriesel nnw2 bedeckt bis neblig wnw2
05	1,0	-4,0	-0,1		0,3	Klar eintrübend sw2 stark wolkig bis bedeckt sw4	Bedeckt bis wolkig sw4 bedeckt aufklarend sw4
06	4,0	0,0	2,0		0,1	Klar bis stark Cirrus sw4 eintrübend fast bedeckt sw5	Trüb Regen in Schnee sw4 in Regen Nieselregen s4
07	6,0	2,0	4,0	8,6		Regen trüb wsw6 trüb Regen wsw6	Stark wolkig bedeckt sw4 aufreißend Klar bis wolkig
08	6,0	3,0	3,7	0,5		Stark wolkig ssw5 stark Cirruswolke sw5	Stark wolkig bis bedeckt sw5 aufklarend Klar s3
09	8,0	5,0	6,6			Eintrübend bedeckt ssw5 aufreißend wolkig sw4	heiter leicht wolkig sw4 Klar eintrübend ssw3
10	12,0	7,0	10,0	1,2		Regen bedeckt s5 Regen trüb s5	Trüb Regen s5 Regen trüb wolkig sw6
11	11,0	9,0	9,5	7,3		Stark wolkig bis bedeckt wsw6 trüb bis wolkig ssw5	Regen Regen trüb ssw6 aufreißend Klar bis wolkig sw4
12	9,0	5,0	7,0	6,5		Eintrübend Regen bedeckt sw3 trüb bis wolkig wsw3	Schauer trüb bis wolkig nnw5 trüb bis wolkig nnw5
13	6,0	4,0	5,5	0,8		Bedeckt nw3 trüb bis wolkig nw4	Bedeckt bis wolkig nw3 fast bedeckt niedeln w3
14	6,0	2,0	2,7	1,7		Schauer aufr. Klar nw3 eintrübend bedeckt nnw6	Schauer zeitw. Regen no6 trüb Schneeregen nno5
15	1,0	-3,0	-1,0	0,8		Bedeckt Schneeflocken no6 trüb bis wolkig ono5	Trüb bis aufgelockert ono4 trüb ono6
16	-3,0	-10,0	-8,0			Bedeckt ono7 trüb bis wolkig und Schneeflocken ono7	Wolkig Schneeflocken ono7 fast bedeckt aufklarend o7
17	-6,0	-11,0	-8,3			Klar o7 heiter o7	heiter o7 Klar O6
18	0,0	-6,0	-2,0			Eintrübend bedeckt o4 aufreißend stark wolkig oso5	Wechselnd wolkig oso4 wechselnd stark wolkig oso4
19	1,0	-3,0	-0,8			Bedeckt EISREGEN oso3 EISREGEN trüb aufr. so3	heiter bis stark Cirrus oso2 Klar bis stark Cirrus so3
20	1,0	-2,0	-0,3	0,7		Klar wolkig no1 eintrübend fast bedeckt n1	Trüb no2 trüb no3
21	1,0	0,0	0,5	9,6	0,5	Regen Regen no3 Regen regen no2	Regen Regen nno2 Nieseln in Schneefall nno2
22	2,0	0,0	1,6	11,5	0,5	Nebligtrüb ono1 nebligtrüb o1	Trüb o1 trüb sw1
23	2,0	1,0	1,8			Trüb s1 trüb sw1	Trüb sw1 trüb aufreißend s2
24	9,0	2,0	6,3			Eintrübend trüb sw3 Regen Regen sw5	Trüb bis wolkig sw4 trüb sw4
25	11,0	9,0	10,4	4,6		Schauer aufreißend sw7 heiter bis Cirrus ssw5	heiter bis Cirrus eintrübend ssw5 Regen trüb ssw8
26	10,0	6,0	8,0	2,4		Stark wechselnd wolkig wsw6 stark w. wolkig sw6	Stark wolkig bis bedeckt sw6 Schauer stark wolkig wsw7
27	6,0	4,0	5,4	0,5		Bedeckt bis wolkig wsw5 Regen Regen wnw4	Aufreißend Klar bis Cirrus wnw3 Klar bis wolkig wsw3
28	7,0	3,0	4,9	4,3		Eintrübend trüb wsw3 trüb wsw3	Trüb bis wolkig w2 stark wechselnd wolkig sw3
29	6,0	3,0	4,8	3,3		Regen bedeckt ssw4 Regen Regen sw5	Trüb+leichte Schauer wsw7 trüb sw2
30	5,0	2,0	3,6	2,2		Bedeckt aufklarend s2 heiter sw4	heiter bis wolkig s2 Klar bis wolkig Klar s3
31	10,0	3,0	8,0			Klar bis wolkig ssw3 wechselnd wolkig bis heiter ssw6	Eintrüb. stark wolkig ssw5 bedeckt+leichte Schauer w3
MW.=	4,42	0,71	2,74	N-Su.		Besonderheiten :	
			0,8	72,2		Am 19.12 Von 5 Uhr- 10 Uhr Eisregen : etwa 1mm Eis- zur Arbeit ging es nur im Schritt- Irmtraud mi Fahrrad!	
Max.	12,0	9,0	10,4			Am 21 bei 0°C fast den ganzen Tag Regen, die Bäume waren zeitweilig vereist, erst am Abend etwas Schnee	