

° C

JAHR

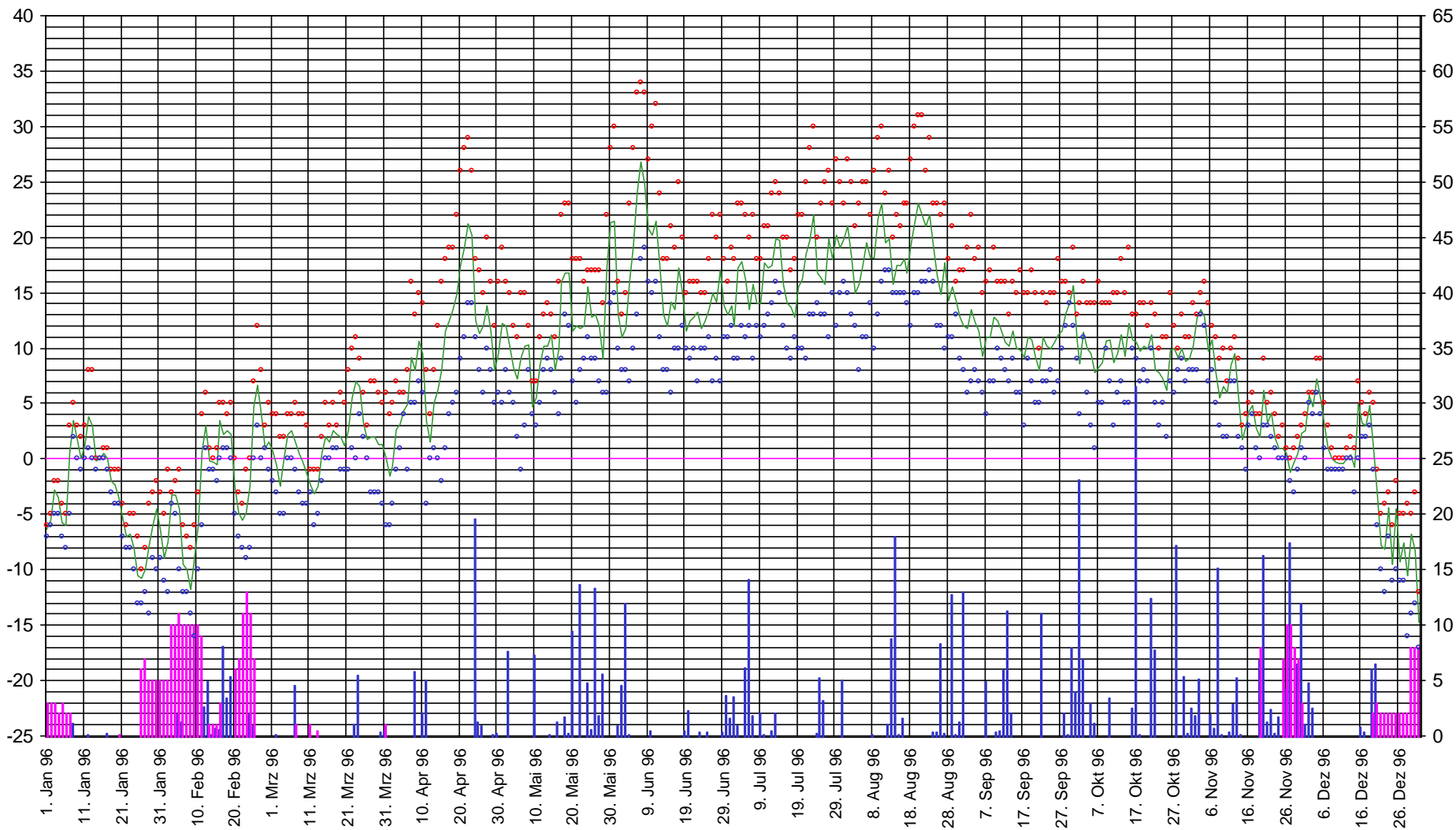
Höchst- Mittel- Tiefst- Temperatur

Regen

Schnee



mm / cm



1996

Monat - Januar				1996				
Tag	H.-T.	T.-T.	Mt.-T.	mm/m2	Früh --> Vormittag		Nachmittag -> Abend	
01	-6,0	-7,0	-6,3		3,0	Bedeckt o5 bedeckt o6	Bedeckt o5	bedeckt o5
02	-5,0	-6,0	-5,5		3,0	Bedeckt o5 bedeckt etwas Schnee o4	Bedeckt ono4	bedeckt no3
03	-2,0	-5,0	-2,8		3,0	Bedeckt w1 bedeckt w*	Bedeckt nw1	bedeckt n*
04	-2,0	-5,0	-3,5		2,0	Bedeckt o3 Schneeschauer bedeckt o2	Bedeckt o2	bedeckt so5
05	-4,0	-7,0	-5,8		3,0	Aufklarend Klar oso5 heiter oso4	heiter o4	Klar eintrübend o8
06	-5,0	-8,0	-6,0		2,0	Bedeckt o5 fast bedeckt o6	Bedeckt bis wolkig o6	stark wolkig oso6
07	3,0	-5,0	0,5		2,0	Fast bedeckt oso4 trüb Eisregen aufreißend so3	Stark wolkig Tauwetter so3/s4	stark wolkig s3
08	5,0	2,0	3,5	1,1		Bedeckt aufklarend ssw3 heiter wolkig ssw4	Fastbedeckt durch Hochnebel ssw3	fast bedeckt sso2
09	3,0	0,0	1,7			Aufklarend eintrübend oso1 aufreißend heiter so3	heiter bis Cirrus dunstig so4	Klar bis Cirrus bis bedeckt
10	2,0	-1,0	0,0			Wolkg aufklarend oso1 wechselnd wolkig dunstig o2	Wechselnd wolkig einnebeln o3	Nebel aufklarend o1
11	3,0	0,0	1,2			Nebel o1 Nebel aufklarend heiter o1/sw3	heiter sw3	Klar bis dunstig oso1
12	8,0	1,0	3,8	0,1		Wolkenfelder so1 wechselnd heiter und wolkig s2	heiter mit Wolkenfeldern so*	Klar bis wolkig o*
13	8,0	0,0	3,0			Klar s1 heiter s4	heiter s3	Klar oso*
14	0,0	-1,0	-0,2			Klar einnebeln o* Nebel o1	Nebel ono4	nebligtrüb so6
15	0,0	0,0	0,0			Neblietrüb oso5 nebligtrüb so5	Neblietrüb so5	trüb so3
16	1,0	0,0	0,5			Bedeckt o1 trüb so3	Trüb so2	Nebelnässen so1
17	1,0	-1,0	0,0	0,2		Nebelnässen so* Nebel so1	Nebel s*	Nebel o1
18	-1,0	-3,0	-2,0			Bedeckt o3 bedeckt ono3	Trüb ono3	bedeckt oso4
19	-1,0	-4,0	-2,3			Trüb Schneegriesel oso4 bedeckt oso4	Bedeckt bis wolkig oso6	bedeckt oso8
20	-1,0	-4,0	-3,5		0,1	Bedeckt oso7 Schneegriesel o7	Bedeckt o7	bedeckt o8
21	-4,0	-7,0	-5,3			Bedeckt o7 bedeckt bis wolkig o6	Bedeckt bis wolkig o6	bedeckt o7
22	-6,0	-8,0	-7,0			Bedeckt o7 Schneegriesel aufheiternd o7	heiter Hochnebelwolkig o7	Klar o7
23	-5,0	-8,0	-6,8			Bedeckt o9 bedeckt bis wolkig o7	Bedeckt bis wolkig o8	aufklarend Klar o8
24	-5,0	-10,0	-8,0			Klar o6 heiter o7	heiter o8	Klar o8
25	-7,0	-13,0	-10,5			Klar o8 heiter o7	heiter o6	Klar ono7
26	-10,0	-13,0	-10,8		6,0	Klar eintrübend o7 Schneefall stark o8	Schauerariger Schneefall o6	Schneefall o6
27	-8,0	-12,0	-10,0		7,0	Schneefall bedeckt o6 aufreißend o6	heiter o5	Wolkenfelder Klar o4
28	-4,0	-14,0	-7,8		5,0	Klar o3 heiter o3	heiter Wolkenfelder ono4	wolkig Klar no4
29	-3,0	-9,0	-6,0		5,0	Klar Wolkenfelder o5 stark wolkig o4	Stark wolkig bis heiter o4	Klar o5
30	-2,0	-10,0	-4,5		5,0	Klar o2 heiter o6	heiter o5	Aufzug von Hochnebel bedeckt oso5
31	-3,0	-9,0	-6,5		5,0	Aufklarend Klar o4 heiter o5	heiter o5	Klar o4
MW.=	-1,61	-5,39	-3,45	N-Su.		Besonderheiten :		
			-4,1	1,4				
Max.	8,0	2,0	3,8					
Min.	-10,0	-14,0	-10,8					

1996

Monat - Februar				1996			
Tag	H.-T.	T.-T.	Mt.-T.	mm/m2		Früh --> Vormittag	Nachmittag -> Abend
01	-5,0	-11,0	-9,0		5,0	Klar oso4 heiter o3	heiter bis wolkig oso2 Klar oso2
02	-1,0	-12,0	-7,5		5,0	Klar no1 heiter bis stark Cirrus w1	Eintrübend bedeckt w* bedeckt Schneefall n*
03	-3,0	-4,0	-3,3		10,0	Schneefall w1 Schneeflocken und bedeckt nw2	Schneeflocken u. bedeckt nw2 Schnee aufklarend nno2
04	-2,0	-5,0	-3,3		10,0	Klar eintrübend nnw1 bedeckt stark wolkig nw1	Stark wolkig bis bedeckt wsw3 Klar Schneeschauer sw1
05	-1,0	-10,0	-4,5	1,9	11,0	Bedeckt w2 bedeckt aufreißend n2	Aufheiternd heiter ono2 Klar oso1
06	-6,0	-12,0	-9,5	1,3	10,0	Klar o3 Hochnebel heiter o5	heiter o4 Klar o4
07	-7,0	-12,0	-10,0		10,0	Klar oso6 heiter o6	heiter o6 Klar o5
08	-8,0	-14,0	-11,8		10,0	Klar o3 wolkig mit Schneeflocken heiter o4	heiter bis dunstig o3 Klar bis dunstig o2
09	-6,0	-16,0	-9,0		10,0	Klar o3 heiter bis gering bewölkt oso4	heiter bis gering bewölkt oso5 eintrübend bedeckt so4
10	-3,0	-10,0	-6,0		10,0	Bedeckt oso5 wolkig bis bedeckt so5	Schneeflocken bedeckt so3 trüb so2
11	4,0	-6,0	0,7		9,0	Bedeckt aufklarend so1 stark wolkig Regen TW s2	Wechselnd wolkig TW s3 fast bedeckt Regen TW s3
12	6,0	1,0	3,0	2,6		Bedeckt s4 wechselnd wolkig bis bedeckt s5	Trüb bis wolkig so5 Regen in Schnee oso5
13	1,0	-1,0	-0,2	4,9	1,0	Bedeckt ono3 nebligtrüb nno4	Nebligtrüb Schnee nno3 Schneeflocken nno4
14	0,0	-1,0	-0,3	0,1	1,0	Nebligtrüb nno6 bedeckt nno5	Bedeckt nno4 bedeckt nno2
15	1,0	-2,0	-0,5	0,7	1,0	Bedeckt nw2 stark wolkig wsw4	Fast bedeckt wsw4 bedeckt Schneefall sw6
16	5,0	0,0	3,5	0,6	3,0	Bedeckt w3 TW Regen Nieselregen wsw6 TW	Trüb Regen wsw6 TW stark wolkig sw5
17	5,0	1,0	2,2	8,1		Regen w8 schauerartiger Regen mit Schnee w8	wechselnd wolkig Schauer nw7 stark wolkig nw6
18	4,0	1,0	2,5	3,4		Bedeckt s2 Regen Schneeregen s5	Trüb bis wolkig aufreißend sw3 wolkig bis bedeckt ssw2
19	5,0	0,0	2,2	5,3		Bedeckt Regen sw2 aufreißend stark wolkig w2	heiter bis wolkig nw2 eintrübend bedeckt nno3
20	0,0	-5,0	-2,5		6,0	Schneefall stark nno6 bedeckt Schneefall nno7	Schneefall stark bedeckt nno6 zeitw. Schneefl. nno6
21	-3,0	-7,0	-4,8		7,0	Bedeckt n3 heiter bis Cirruswolkig nnw3	Stark wolkig Schneefall nnw3 Schneefall nw2
22	-4,0	-8,0	-5,5		11,0	Schneefall nw2 schauerartiger Schneefall nwn3	Schauerartiger Schneefall nw2 aufreißend wolkig n1
23	-1,0	-9,0	-4,8		13,0	Klar eintrübend sw1 Schnee aufheiternd heiter sw1	heiter bis dunstig s1 Klar s2
24	0,0	-8,0	-2,5	1,9	11,0	Klar s3 heiter s5	heiter eintrübend sso5 stark wolkig ssw4
25	7,0	0,0	4,7	0,9	7,0	Wech. wolkig sw3 TW wechselnd wolkig bis heiter TW	heiter bis Cirrus TW ssw6 wechselnd wolkig TW ssw5
26	12,0	3,0	6,7			Klar sw5 heiter sw4	heiter sw4 Klar s2
27	8,0	0,0	4,0			Klar wolkig w1 Nebel heiter n2	heiter bis Cirruswolkig nno2 Klar bis Cirrus nno2
28	3,0	1,0	1,0			Nebel o3 nebligtrüb ono3	Bedeckt ono4 bedeckt Nebel so1
29	5,0	-1,0	1,5			Nebel w1 Nebel sw3	heiter bis Cirrus eintrübend sw3 stark wolkig nnw3
MW.=	0,55	-5,07	-2,17	N-Su.		Besonderheiten :	
			-2,9	31,7			
Max.	12,0	3,0	6,7				
Min.	-8,0	-16,0	-11,8				

1996

Monat - März				1996					
Tag	H.-T.	T.-T.	Mt.-T.	mm/m2		Früh --> Vormittag		Nachmittag -> Abend	
01	4,0	-2,0	0,7			Bedeckt nw6 Schneeschauer aufreißend nw6		heiter bis wolkig nw5 Klar n4	
02	4,0	-3,0	-0,5	0,1		Klar nw2 heiter nnw4		heiter bis wolkig nnw4 Klar wolkig nno1	
03	2,0	-5,0	-2,5			Klar no1 heiter bis wolkig no3		Wechselnd wolkig no3 Klar o1	
04	2,0	-5,0	0,0			Klar no1 heiter sw1		heiter sw2 eintrübend bedeckt s3	
05	4,0	0,0	2,2			Bedeckt sw3 trüb Schneeschauer trüb nw3		Nieseln trüb nw3 bedeckt n1	
06	4,0	0,0	2,5			Trüb Schneeschauer w2 Schnee in schneeregen w3		Bedeckt trüb wnw3 trüb Regen nw3	
07	5,0	-1,0	1,5	4,5	1,0	Schneefall bedeckt no4 trüb bedeckt ono5		Aufreißend heiter ono6 Klar o5	
08	4,0	-3,0	0,5			Klar o4 heiter o6		heiter o5 Klar o4	
09	4,0	-4,0	-0,3			Klar o5 heiter o7		heiter o7 Klar o4	
10	3,0	-4,0	-1,3			Klar o4 heiter o5		heiter ono5 Klar eintrübend ono5	
11	-1,0	-3,0	-2,3		1,0	Bed. Schneefl. no5 Schneefall heiter bis wolkig no7		heiter bis wolkig no6 eintrübend bedeckt no5	
12	-1,0	-6,0	-3,2			Aufklarend Klar no5 heiter bis wolkig no5		heiter bis wolkig no5 Klar bis dunstig no3	
13	-1,0	-5,0	-2,5		0,5	Eintrübend bedeckt no4 Schneefall aufreißend no4		Wechselnd wolkig bis bedeckt ono4 trüb ono4	
14	2,0	-2,0	0,5			Trüb ono4 trüb bis wolkig o3		Trüb bis wolkig oso3 bedeckt oso2	
15	5,0	0,0	2,0			Bedeckt o3 bedeckt aufheiternd o4		heiter bis dunstig o5 eintrübend bedeckt o5	
16	3,0	0,0	1,5			Bedeckt o6 bedeckt o5		Bedeckt o6 bedeckt o4	
17	5,0	1,0	2,5			Bedeckt o4 trüb bis dunstig o4		Trüb bis dunstig o4 trüb o4	
18	3,0	1,0	2,2			Trüb o3 nebligtrüb o3		Nebligtrüb o3 bedeckt o2	
19	6,0	-1,0	2,0			Aufklarend Klar bis dunstig oso1heiter bis nebligtrüb		heiter bis nebligtrüb so1 nebligtrüb o*	
20	5,0	-1,0	1,2			Klar bis neblig o1 neblig bis heiter dunstig so2		Neblig bis heiter dunstig so2 Klar bis Nebel o1	
21	8,0	-1,0	2,5			Nebel o2 Nebel bis heiter sso2		heiter bis Nebeldunst s1 Klar bis stark dunstig so1	
22	10,0	1,0	5,5			Eintrübend oso2 stark wolkig bis bedeckt o1		Stark wolkig bis bedeckt no1 Regen aufklarend Nebel	
23	11,0	0,0	7,0	1,0		Nebel so1 heiter bis neblig oso2		Stark Cirruswolkig Regen s2 Regen s1	
24	9,0	4,0	6,5	5,5		Nebligtrüb Nieseln sw1 bedeckt nw2		Bedeckt n4 bedeckt nno2	
25	6,0	2,0	3,2			Bedeckt ono3 bedeckt o4		Trüb bis wolkig o4 bedeckt Nebel o4	
26	3,0	0,0	1,8			Nebligtrüb o3 nebligtrüb no3		Bedeckt n3 bedeckt n4	
27	7,0	-3,0	2,0			Aufklarend Klar n3 heiter n4		heiter n4 Klar (Komet gut zu sehen) nw3	
28	7,0	-3,0	2,0			Klar Wolkenfelder s2 heiter bis Cirrus sw2		Fast bedeckt Cirruswolkig wsw4 Klar bis Cirrus ssw4	
29	6,0	-3,0	1,3			Eintrübend Schneeflocken in Regen w1 Schauer		Trüb Regen nw Wechselnd wolkig	
30	5,0	-4,0	1,3	0,3		Wolkig nw Wolkig Schneeregenschauer		Schneeregenschauer nw Schneeregenschauer	
31	6,0	-6,0	0,0	0,4	1,0	Schneefall n bedeckt		Wechselnd wolkig no wechselnd wolkig no	
MW.=	4,52	-1,81	1,28	N-Su.		Besonderheiten :			
			-2,8	11,8					
Max.	11,0	4,0	7,0			Komet ist gut zu sehen, eine Hand breit westl. vom Polarstern			
Min.	-1,0	-6,0	-3,2						

1996

Monat - April				1996			
Tag	H.-T.	T.-T.	Mt.-T.	mm/m2		Früh --> Vormittag	Nachmittag -> Abend
01	4,0	-6,0	-1,6			Schneefall nw wolkig Schneeschauer	heiter bis wolkig wolkig
02	5,0	-4,0	-0,6			Wolkig Schneefall wolkig	heiter bis wolkig no wolkig
03	7,0	-1,0	2,7			Bedeckt wolkig	Stark wolkig bis heiter no Klar bis wolkig
04	6,0	1,0	3,1			Bedeckt aufheiternd heiter	heiter bis wolkig no Klar
05	6,0	4,0	4,4			Eintrübend Bedeckt stark wolkig o	Bedeckt wolkig o Bedeckt
06	8,0	-1,0	4,9			Bedeckt bedeckt	Bedeckt o bedeckt
07	16,0	5,0	9,2			Aufklarend Klar heiter	heiter bis wolkig Klar bis dunstig n
08	13,0	5,0	8,0	5,8		Regen aufklarend Klar heiter	heiter nw Klar
09	15,0	7,0	10,6			Eintrübend bedeckt Trüb	Trüb bedeckt bedeckt
10	14,0	6,0	9,5	2,0		Regen aufklarend Klar heiter	Eintrübend so bedeckt Bedeckt
11	8,0	-4,0	3,3	5,0		Bedeckt Nieselregen Regen Regen	Regen no Schneeregen
12	4,0	0,0	1,5			Klar no2 wechselnd wolkig Schneeschauer	Stark wolkig eintrübend n4 fast bedeckt nnw3
13	8,0	1,0	5,0			Stark wolkig n4 fast bedeckt n3	Stark wolkig nno4 aufklarend Klar no3
14	12,0	0,0	6,2			Eintrübend fast bedeckt nw1 wechselnd wolkig n2	heiter bis wolkig n1 Klar 1
15	16,0	-2,0	8,0			Klar w* heiter so1	heiter o1 Klar nw1
16	18,0	1,0	11,5			Klar ssw1 heiter sw2	heiter bis dunstig sw3 Klar so3
17	19,0	4,0	12,5			Klar so3 heiter so5	heiter so4 Klar so2
18	19,0	5,0	13,5			Klar sw2 heiter bis dunstig w3	heiter bis dunstig Cirrus nw2 Klar w*
19	22,0	6,0	14,8			Klar bis dunstig s* heiter bis dunstig s3	heiter bis dunstig so1 Klar so*
20	26,0	9,0	17,5			Klar bis dunstig so1 heiter bis Cirrusdunstig so2	heiter bis Cirrusdunstig sso3 Klar bis dunstig sso1
21	28,0	11,0	19,0			Klar s1 heiter sso3	heiter ssw3 Klar s2
22	29,0	14,0	21,2			Klar bis wolkig ssw2 heiter s4	heiter s3 wolkig o*
23	26,0	14,0	20,2			Klar bis wolkig s1 heiter bis wolkig sw2	heiter bis wolkig sw2 eintrübend wnw2
24	18,0	11,0	12,5	19,6		Starkregen w3 bedeckt Schauer aufreißend w2	heiter bis wolkig w2 Schauer aufklarend sw2
25	17,0	8,0	11,3	1,2		Wechselnd wolkig sw3 aufheiternd wolkig s3	heiter bis wolkig s3 Schauer stark wolkig sw3
26	15,0	6,0	12,0	0,9		Aufklarend Klar wsw2 wolkig bis bedeckt nw3	Wolkig bis bedeckt nw3 wolkig n1
27	20,0	10,0	13,8			Aufklarend Klar o1 eintrübend fast bedeckt o2	Aufreißend heiter no2 Klar n1
28	16,0	8,0	11,5			Klar bis wolkig n2 fast bedeckt Schauer nnw2	Fast bedeckt nnw3 aufreißend Klar n3
29	12,0	5,0	8,0	0,1		Klar eintrübend n3 fast bedeckt aufreißend nw3	heiter bis stark wolkig nw3 Klar bis wolkig
30	16,0	6,0	9,5	0,2		Eintrübend Schauer o3 stark wolkig o3	Wechselnd wolkig o4 Klar
MW.=	14,77	4,30	9,43	N-Su.		Besonderheiten :	
			1,2	34,8			
Max.	29,0	14,0	21,2				
Min.	4,0	-6,0	-1,6				

1996

Monat - Mai				1996			
Tag	H.-T.	T.-T.	Mt.-T.	mm/m2		Früh --> Vormittag	Nachmittag -> Abend
01	19,0	5,0	12,2			Klar bis wolkig o3 heiter ono3	heiter bis wolkig ono4 Klar o2
02	16,0	8,0	12,0			Klar bis wolkig ono2 eintrübend Gewitter o3	Stark wolkig bis bedeckt so3 aufreißend Klar w1
03	15,0	6,0	10,2	7,6		Nebel s1 eintrübend bedeckt w1	Bedeckt bis wolkig w1 aufklarend Klar w1
04	12,0	5,0	8,2			Klar eintrübend wnw3 bedeckt bis wolkig wnw3	Wolkig fast bedeckt wnw3 aufklarend Klar wnw2
05	11,0	2,0	7,2			Klar nw2 heiter bis wolkig w3	Stark wolkig w3 aufklarend Klar n1
06	15,0	-1,0	9,1			Klar s1 heiter bis Cirrus o3	heiter bis Cirrus o3 Klar bis stark Cirrus o1
07	15,0	3,0	10,2			Aufklarend Klar n2 heiter so4	Eintrübend fast bedeckt oso4 bedeckt bis wolkig o3
08	12,0	8,0	10,3			Bedeckt ono4 bedeckt no4	Bedeckt no4 bedeckt no3
09	7,0	4,0	4,7			Bedeckt no5 bedeckt Regen nno5	Regen no6 Regen n2
10	7,0	3,0	5,5	7,3		Regen no3 Nieseln bedeckt no3	Trüb bis wolkig no3 bedeckt nieseln no1
11	11,0	5,0	8,5			Trüb no1 bedeckt o1	Bedeckt bis wolkig o1 bedeckt no1
12	13,0	8,0	10,2			Bedeckt no1 bedeckt bis wolkig nno2	Bedeckt bis wolkig nno3 bedeckt nnw1
13	14,0	9,0	10,2			Neblietrüb nnw3 nieseln bedeckt nw2	Bedeckt nw2 bedeckt n2
14	13,0	8,0	11,2	0,1		Bedeckt n3 bedeckt nw3	Bedeckt nw3 bedeckt nw3
15	11,0	6,0	8,0			Bedeckt nw3 bedeckt bis wolkig n3	Regen fast bedeckt nw2 fast bedeckt nw2
16	16,0	4,0	10,0	1,3		Aufreißend n1 heiter bis stark wolkig no1	heiter bis wolkig no2 eintrübend so1
17	22,0	9,0	16,0			Bedeckt bis wolkig so1 Regen aufreißend sso3	heiter bis wolkig s1 wolkig eintrübend so2
18	23,0	13,0	16,8	1,7		Schauer aufklarend s2 heiter bis Cirrus s3	heiter eintrübend Regen sw3 stark wolkig aufklarend
19	23,0	12,0	16,8	0,2		Klar bis Cirrus sw4 heiter bis Cirrus sw4	heiter bis wolkig sw4 eintrübend Gewitter sw8 Regen
20	18,0	7,0	11,5	9,4		Regen trüb w3 bedeckt aufreißend nw5	heiter bis wolkig nw3 auflockernd Klar nw1
21	18,0	5,0	12,0			Klar bis wolkig s1 heiter bis wolkig sw3	heiter bis wolkig sw5 Gewitter Rgen bedeckt w3
22	18,0	8,0	11,8	13,7		Bedeckt w3 stark wolkig aufreißend wsw2	heiter bis wolkig wsw3 Klar bis Cirrus s1
23	16,0	9,0	12,0			Eintrübend bedeckt sso2 Regen stark wolkig w3	Schauer fast bedeckt Schauer w5 Klar bis wolkig s2
24	17,0	11,0	15,5	4,8		Eintrübend Schauer bedeckt s3 Regen aufreißend s3	heiter bis stark wolkig s4 eintrübend Schauer wolkig
25	17,0	9,0	12,8	0,6		Fast bedeckt ssw3 Regen wechselnd wolkig s4	Fast bedeckt Schauer Regen w4 Regen Regen nw3
26	17,0	9,0	13,0	13,3		Regen bedeckt w4 aufreißend wolkig w4	Wechselnd wolkig fast bedeckt w3 fast bedeckt s3
27	17,0	7,0	12,0	1,8		Schauer wolkig s2 Schauer fast bedeckt sw6	Wechselnd wolkig Schauer w6 Schauer wolkig nw5
28	14,0	6,0	9,0	5,6		Aufklarend Klar nw4 eintrübend fast bedeckt nw7	Aufreißend heiter bis wolkig nnw7 wechselnd wolkig w1
29	22,0	6,0	17,2			Klar bis wolkig s2 fast bedeckt aufreißend s5	heiter bis Cirrus sw3 stark wolkig aufklarend ssw2
30	28,0	14,0	21,3			Wechselnd wolkig ssw2 heiter bis Cirrus s2	heiter bis wolkig s2 Klar bis wolkig so2
31	30,0	15,0	21,5			Klar s3 heiter s3	heiter so4 Wolkig eintrübend nw2
MW.=	16,35	7,19	11,84	N-Su.		Besonderheiten :	
			-1,1	67,4			
Max.	30,0	15,0	21,5				
Min.	7,0	-1,0	4,7				

1996

Monat - Juni				1996			
Tag	H.-T.	T.-T.	Mt.-T.	mm/m2		Früh --> Vormittag	Nachmittag -> Abend
01	16,0	10,0	13,0	0,9		Bedeckt s1 Regen bedeckt w1	Bedeckt Regen nw1 Regen aufreißend sw1
02	13,0	8,0	11,0	4,6		Nebel bedeckt no2 Trüb nieseln no2	Regen Regen no3 Regen Nieseln N2
03	15,0	8,0	11,8	12,0		Neblich trüb bedeckt no1 bedeckt nieseln n1	Bedeckt w1 aufklarend Klar w1
04	23,0	7,0	16,0	0,1		Klar s1 heiter s2	heiter sis stark wolkig n2 Klar nnw1
05	28,0	10,0	19,2			Klar so1 heiter so3	heiter so4 Klar so2
06	33,0	13,0	24,0			Klar so2 heiter so3	heiter so4 Klar so1
07	34,0	18,0	26,8			Klar wolkig so2 heiter so3	heiter so3 Klar so0
08	33,0	19,0	24,8			Klar s0 heiter bis gering bewölkt so5	heiter bis gering bew. s2 fast bedeckt klar bis Cirrus w6
09	27,0	16,0	20,8			Klar eintrübend sw1 bedeckt aufreißend sw2	Bedeckt Schauer aufheiternd w4 Klar bis wolkig s1
10	30,0	15,0	20,2	0,5		Eintrübend fast bedeckt w1 aufreißend heiter wnw3	heiter wnw3 Klar o1
11	32,0	16,0	21,5			Klar o1 heiter ssw2	heiter bis wolkig sw2 wolkig Wetterleuchten Klar w4
12	24,0	11,0	17,5			Klar bis dunstig wsw1 heiter bis wolkig wnw5	heiter bis stark wolkig wnw6 Klar nnw4
13	18,0	8,0	13,0			Klar w4 heiter w3	heiter bis stark wolkig nw4 aufklarend Klar nw2
14	18,0	8,0	12,0			Klar eintrübend nw5 stark wolkig nw6	Aufreißend heiter bis wolkig nw6 Klar nnw4
15	21,0	6,0	14,2			Klar bis wolkig w2 heiter bis Cirrus nw4	heiter nw4 Klar wnw2
16	19,0	10,0	13,5			Wolkig fast bedeckt nw2 stark wolkig nw4	heiter bis wolkig n3 Klar n1
17	25,0	10,0	17,2			Klar nw2 heiter nw4	heiter nw5 Klar bis Cirrus
18	20,0	12,0	15,0			Klar bis leicht wolkig s2 stark wolkig bis heiter wnw5	Wechselnd wolkig nw5 Klar
19	15,0	10,0	11,5	0,4		Eintrübend Regen w3 stark wolkig nw6	Schauer fast bedeckt Schauer nw6 Schauer bedeckt
20	16,0	9,0	12,5	2,3		Aufreißend ssw2 stark wolkig w5	Wechselnd wolkig w6 Klar bis wolkig eintrübend nw2
21	16,0	10,0	12,8			Stark wolkig bis bedeckt w3 heiter bis wolkig w5	Wolkig bis bedeckt w4 fast bedeckt w3
22	16,0	7,0	13,2			Aufreißend Klar sw2 eintrübend Schauer w6	Fast bedeckt w3 stark wolkig wnw2
23	15,0	10,0	11,8	0,3		Stark wolkig nw2 bedeckt bis wolkig nw4	Bedeckt bis wolkig nw5 bedeckt bis wolkig nw5
24	15,0	10,0	12,5			Bedeckt w3 Regen bedeckt bis wolkig nw3	Stark wolkig bis bedeckt nw3 fast bedeckt nw1
25	18,0	11,0	13,5	0,3		Stark wolkig wnw2 stark wolkig aufreißend w4	heiter bis wolkig w3 Klar n1
26	22,0	7,0	15,0			Klar nw1 wolkig fast bedeckt n3	heiter bis wolkig n3 Klar n1
27	20,0	9,0	14,2			Eintrübend fast bedeckt s1 bedeckt bis dunstig w5	Bedeckt Nieselregen w5 aufklarend w1
28	22,0	7,0	17,0			Klar s2 heiter sw2	heiter bis Cirrus w2 eintrübend bedeckt s1
29	18,0	11,0	13,8	0,3		Schauer bedeckt sw4 bedeckt bis wolkig Schauer	Stark wolkig bis bedeckt wnw7 aufreißend wolkig sw3
30	16,0	11,0	13,0	3,6		Wolkig bis bedeckt w3 bedeckt bis wolkig Schauer w4	Fast bedeckt Schauer bedeckt sw6 bedeckt wsw2
MW.=	21,27	10,57	15,74	N-Su.		Besonderheiten :	
			-0,3	25,3			
Max.	34,0	19,0	26,8				
Min.	13,0	6,0	11,0				

1996

Monat - Juli				1996			
Tag	H.-T.	T.-T.	Mt.-T.	mm/m2		Früh --> Vormittag	Nachmittag -> Abend
01	19,0	12,0	13,8	1,6		Bedeckt s2 bedeckt Schauer wolkig sw5	Wechselnd wolkig Regen sw6 wechselnd wolkig sw2
02	18,0	9,0	12,0	3,5		Regen wolkig sw5 fast bedeckt w5	Auflockernd Gewitter w6 wolkig Schauer aufklarend
03	23,0	9,0	17,2	0,9		Fast bedeckt ssw3 aufreiend heiter s3	heiter bis wolkig sw4 eintrbend sw3
04	23,0	12,0	17,8			Stark wolkig sw4 fast bedeckt Schauer sw4	Wolkig Gewitter wolkig sw5 Klar bis wolkig sw3
05	22,0	11,0	16,2	6,1		Klar bis wolkig sw3 heiter bis wolkig s2	Fast bedeckt Regen ssw2 Regen Regen Regen n4
06	20,0	12,0	13,5	14,1		Bedeckt Regen sw2 bedeckt aufreiend sw3	Schauer heiter bis wolkig sw4 Klar bis wolkig sw4
07	22,0	9,0	15,8	1,8		Aufklarend Klar sw2 heiter bis wolkig w4	heiter bis wolkig so2 stark Cirrusschicht s1
08	18,0	12,0	14,0			Fast bedeckt n2 fast bedeckt nno3	Fast bedeckt Schauer nno3 aufklarend Klar
09	18,0	11,0	14,0	2,1		Eintrbend Regen nw5 bedeckt bis wolkig nw6	Bedeckt bis auflockernd nw3 wechselnd wolkig w3
10	21,0	12,0	17,7	0,1		Stark wolkig w2 aufreiend w6	heiter bis wolkig w5 Klar bis wolkig w2
11	21,0	13,0	17,2			Klar bis wolkig w3 fast bedeckt sw2	Regen fast bedeckt sw2 wechselnd wolkig sw1
12	24,0	14,0	17,5	0,4		Neblietrb w1 bedeckt bis stark wolkig w3	Stark wolkig bis bedeckt wnw7 Klar bis wolkig Schauer
13	25,0	16,0	19,8	2,0		Hochnebeltrb sw3 stark wolkig w3	Stark wolkig w3 aufreiend sw1
14	24,0	15,0	19,7			Klar sw5 heiter w5	heiter bis stark wolkig wnw4 stark wolkig w4
15	20,0	12,0	15,7			Fast bedeckt nw3 fast bedeckt aufreiend nw4	heiter bis wolkig nw4 stark wolkig wnw2
16	20,0	10,0	14,0			Fast bedeckt nw4 stark wolkig nw5	Aufheiternd heiter nw5 Klar sw1
17	17,0	9,0	13,7			Klar eintrbend wsw1 fast bedeckt nw5	Fast bedeckt nw5 auflockernd wolkig nw2
18	18,0	11,0	12,8			Eintrbend nw4 trb bis wolkig nw4	Bedeckt bis wolkig aufreiend nw3 Klar n1
19	22,0	10,0	15,5			Wolkig n1 fast bedeckt aufreiend no2	heiter bis wolkig no3 Klar bis wolkig n1
20	22,0	10,0	16,2			Klar o3 heiter o4	heiter bis wolkig so4 Klar s1
21	25,0	9,0	18,5			Klar s2 heiter s4	heiter s4 Klar s1
22	28,0	13,0	19,7			Klar so2 heiter s3	heiter s4 Klar bis Cirrus
23	30,0	13,0	22,0			Klar so1 heiter sso5	Eintrbend stark wolkig s4 wechselnd stark wolkig sso2
24	20,0	14,0	16,8	0,2		Gewitter Klar bis wolkig s2 stark wolkig w5	Stark wolkig w3 schauerartiger Regen fast bedeckt w2
25	23,0	13,0	16,3	5,2		Neblietrb s2 fast bedeckt w3	Nieseln aufreiend wolkig n3 Gewitter aufreiend n2
26	25,0	13,0	15,8	3,2		Neblietrb n1 Nieseln bedeckt sw1	Aufheiternd sw4 Klar s1
27	26,0	11,0	19,8			Klar s1 heiter	heiter Klar
28	23,0	15,0	18,0			Klar bis wolkig wechselnd wolkig	Wechselnd wolkig aufklarend
29	27,0	12,0	20,2			heiter heiter	heiter heiter
30	25,0	15,0	19,0			Wolkig wechselnd wolkig	Gewitter wolkig fast bedeckt
31	23,0	16,0	19,8	5,0		Bedeckt auflockernd stark wolkig	Wolkig aufklarend
MW.=	22,32	12,03	16,77	N-Su.		Besonderheiten :	
			-0,8	46,2			
Max.	30,0	16,0	22,0				
Min.	17,0	9,0	12,0				

1996

Monat - August				1996			
Tag	H.-T.	T.-T.	Mt.-T.	mm/m2		Früh --> Vormittag	Nachmittag -> Abend
01	27,0	15,0	21,0			Klar heiter bis wolkig	heiter bis wolkig Klar
02	25,0	13,0	18,3			Klar heiter	Wechselnd wolkig aufklarend
03	21,0	12,0	15,0			Klar no2 heiter bis wolkig no3	Stark wolkig nno3 aufklarend Klar n1
04	23,0	8,0	15,8			Klar nno2 heiter bis wolkig no3	heiter bis wolkig no4 Klar no4
05	25,0	11,0	17,5			Klar o1 heiter bis wolkig ono4	heiter bis wolkig o5 Klar o2
06	25,0	11,0	19,5			Klar o3 heiter o5	heiter so7 wolkenaufzug fast bedeckt so3
07	22,0	14,0	18,2			Stark wolkig sso3 fast bedeckt sw4	Fast bedeckt w3 bedeckt Schauer aufreißend no1
08	26,0	10,0	18,2	0,1		Klar sw1 heiter bis dunstig no2	heiter bis wolkig no1 Klar o1
09	29,0	13,0	21,7			Klar bis wolkig so1 heiter bis dunstig sso4	heiter bis wolkig sso4 Klar bis stark Cirrus
10	30,0	16,0	23,0			Klar bis dunstig o2 heiter bis wolkig so3	heiter bis wolkig so6 Klar bis Cirrus so2
11	24,0	17,0	19,5			Klar bis wolkig s2 eintrübend Regen bedeckt s3	Bedeckt stark wolkig so2 stark wolkig so3
12	26,0	17,0	19,8	1,0		Nebbligtrüb so2 aufheiternd heiter o4	heiter bis wolkig ono3 Gewitter schauerartiger Regen
13	20,0	15,0	15,8	8,8		Bedeckt s2 auflockernd stark wolkig s3	Regen Regen sw3 Regen Regen so2
14	22,0	15,0	17,5	18,0		Regen bedeckt o1 aufreißend wolkig no2	Stark wolkig no2 stark wolkig no1
15	21,0	15,0	17,5	0,1		Bedeckt sw2 stark wolkig w3	Stark wolkig Schauer w3 fast bedeckt w1
16	23,0	15,0	18,0	1,6		Trüb w3 bedeckt nw5	Aufreißend wechselnd wolkig nw5 wolkig wnw3
17	23,0	14,0	16,8			Klar eintrübend n2 bedeckt n3	Aufreißend heiter n2 Klar nw1
18	27,0	12,0	19,2			Klar bis wolkig so1 heiter oso3	heiter oso3 Klar oso2
19	30,0	15,0	21,2			Klar bis dunstig w# heiter so5	heiter so6 Klar oso3
20	31,0	15,0	23,0			Klar ono3 heiter so6	heiter so7 Klar oso3
21	31,0	16,0	22,0			Klar o2 heiter o5	heiter bis wolkig o4 wolkig sw3
22	26,0	16,0	21,0			Fast bedeckt sw2 fast bedeckt sw3	Wechselnd wolkig w2 aufklarend w1
23	29,0	17,0	22,0			Eintrübend sw1 stark wolkig aufheiternd sw3	heiter heiter bis wolkig s3 Klar bis wolkig s2
24	23,0	16,0	19,2	0,3		Stark wolkig s1 Schauer wechselnd wolkig bis bedeckt	Aufreißend Schauer heiter s1 Klar bis wolkig s1
25	23,0	12,0	16,5	0,3		Klar sw1 heiter bis wolkig sw3	Stark wolkig bis heiter s4 eintrübend Schauer wolkig
26	22,0	12,0	14,8	8,3		Wechselnd wolkig ssw2 heiter bis wolkig wsw5	Stark wolkig Schauer wsw2 aufklarend sw2
27	23,0	10,0	17,7	0,2		Stark wolkig s2 wechselnd wolkig bis heiter so2	heiter bis wolkig oso2 fast bedeckt no2
28	18,0	11,0	14,3			Bedeckt n1 bedeckt s1	Bedeckt Starkregen Regen s2 aufreißend Klar s1
29	21,0	11,0	15,5	12,8		Klar s3 heiter bis wolkig sw5	Eintrübend fast bedeckt sw7 stark wolkig s8
30	16,0	13,0	14,3	0,1		Stark wolkig sso7 stark wolkig ssw7	Schauerartiger regen s4 stark wolkig sw3
31	17,0	9,0	12,8	1,2		Fast bedeckt sw3 Regenschauer wsw4	Regenschauer und stark wolkig w4 Regenschauer w3
MW.=	24,16	13,42	18,28	N-Su.		Besonderheiten :	
			1,2	52,8			
Max.	31,0	17,0	23,0				
Min.	16,0	8,0	12,8				

1996

Monat -September				1996			
Tag	H.-T.	T.-T.	Mt.-T.	mm/m2		Früh --> Vormittag	Nachmittag -> Abend
01	17,0	8,0	12,0	13,0		Klar s1 heiter bis wolkig w3	Stark wolkig bis heiter nw2 wechselnd wolkig bis Klar
02	19,0	6,0	11,8			Klar ssw5 heiter nw4	heiter bis wolkig nnw2 Klar nw1
03	22,0	7,0	13,5			Klar nnw1 heiter nno3	heiter nno3 Klar n1
04	18,0	8,0	12,3			Klar n1 heiter bis wolkig n2	Stark wolkig bis bedeckt nw2 Klar bis wolkig n1
05	19,0	7,0	11,5			Klar w1 heiter bis wolkig nno3	heiter bis wolkig nno5 Klar no3
06	15,0	6,0	9,3			Klar bis wolkig sw2 stark wolkig bis bedeckt nnw3	Wech. heiter und wolkig, Schauer Gewitter n4 Klar n2
07	16,0	4,0	11,0	4,9		Klar n3 heiter n3	heiter bis wolkig nw4 stark wolkig nnw2
08	17,0	7,0	11,0			Aufklarend Klar n1 heiter bis wolkig nno3	Stark wolkig bis heiter nno3 aufklarend Klar nno1
09	19,0	7,0	12,8			Klar bis wolkig w1 eintrübend bedeckt n2	Schauer aufreißend wolkig n3 Klar bis wolkig no1
10	16,0	10,0	12,5	0,3		Eintrübend bedeckt sw2 Schauer bedeckt w5	Aufreißend stark wolkig sw4 trüb bis wolkig nw4
11	16,0	9,0	11,5	0,5		Stark wolkig Schauer w2 bedeckt nw2	Bedeckt bis wolkig nw1 Schauer bedeckt Regen sw2
12	16,0	8,0	10,5	5,9		Bedeckt sw4 Regen bedeckt sw5	Aufreißend Schauer wolkig w6 stark wolkig Schauer nnw7
13	13,0	7,0	10,2	11,3		Regen Regen nw3 Regen bedeckt no2	Stark wolkig Schauer wolkig o1 aufklarend wolkig n1
14	16,0	9,0	11,5	2,0		Klar bis wolkig nw2 heiter bis wolkig nw3	Stark wolkig bis bedeckt nw2 wechselnd wolkig nnw2
15	15,0	6,0	10,0			Wechselnd wolkig nw2 stark wolkig bis bedeckt nnw3	Aufheiternd wolkig bis bedeckt nw3 aufklarend Klar nnw1
16	17,0	6,0	9,8			Stark wolkig w3 aufklarend heiter nw3	heiter bis wolkig nnw4 aufklarend Klar n1
17	15,0	3,0	9,2			Klar n1 heiter bis wolkig nno3	Stark wolkig bedeckt no4 stark wolkig nno5
18	15,0	9,0	11,0			Bedeckt o4 aufreißend wolkig no5	Wolkig bis aufgelockert no6 stark wolkig nno5
19	17,0	7,0	10,8			Wolkig ono5 bedeckt aufreißend o5	Aufheiternd heiter o7 Klar o5
20	15,0	5,0	9,2			Klar eintrübend ono4 trüb bis wolkig aufreißend o6	Wolkig bis heiter o6 stark wolkig aufklarend o6
21	10,0	5,0	8,0			Klar o5 eintrübend bedeckt o5	Regen Regen o2 Regen Regen no2
22	15,0	7,0	11,0	11,0		Regen Regen ono3 bedeckt Trüb ono4	Aufl. wechselnd wolkig ono4 eintrübend bedeckt ono4
23	14,0	7,0	10,2			Wechselnd wolkig bis bedeckt no4 wechselnd wolkig	Wechselnd wolkig bis bedeckt so4 bedeckt bis eolkig oso1
24	15,0	8,0	9,9			Bedeckt o2 stark wolkig s1	Stark wolkig sw1 bedeckt
25	15,0	6,0	10,5			Bedeckt bis wolkig wsw1 stark wolkig nw1	heiter bis stark Cirrus nw2 Klar bis stark Cirrus n1
26	18,0	7,0	11,2			Klar bis dunstig ssw1 stark wolkig s1	Stark wolkig bis heiter sso1 Klar bis dunstig sso1
27	16,0	10,0	11,5			Klar eintrübend sw3 fast bedeckt Regen sw2	Stark wolkig sw4 Schauer wolkig sw3
28	16,0	12,0	13,1	2,0		Wolkig stark wolkig	Nieseln bedeckt bedeckt
29	15,0	14,0	14,1	0,1		Bedeckt bedeckt	Regen Regen
30	19,0	12,0	15,6	8,0		Regen bedeckt	Regen Regen trüb
MW.=	16,20	7,57	11,22	N-Su.		Besonderheiten :	
			-2,4	59,0			
Max.	22,0	14,0	15,6				
Min.	10,0	3,0	8,0				

1996

Monat -Oktober				1996			
Tag	H.-T.	T.-T.	Mt.-T.	mm/m2		Früh --> Vormittag	Nachmittag -> Abend
01	13,0	9,0	10,6	4,0		Trüb Regen	Regen Regen Regen Regen
02	14,0	4,0	8,6	23,1		Regen Regen aufreißend aufheiternd	heiter Klar
03	16,0	11,0	11,4	7,0		Wolkig wolkig	Eintrübend bedevckt
04	14,0	6,0	10,0			Bedeckt Regen	Aufreißend heiter Klar
05	14,0	3,0	9,5	3,0		Leicht wolkig heiter	heiter einnebeln Nebel
06	14,0	1,0	7,8	1,1		Nieseln mit Nebel aufklarend heiter bis dunstig	heiter bis dunstig Klar bis dunstig
07	16,0	5,0	8,2			Klar bis dunstig heiter bis wolkig dunstig	Wolkig bis dunstig wolkig
08	14,0	5,0	8,7			Nebligtrüb heiter bis neblig	Wolkig bis neblig Klar bis neblig dunstig
09	14,0	10,0	10,6			Klar bis stark wolkig w2 heiter bis wolkig dunstig w3	heiter bis wolkig eintrübend wnw3 Regen nw2
10	14,0	7,0	10,8	3,4		Regen bedeckt w1 trüb bis wolkig nw2	Aufreißend stark wolkig n2 stark wolkig no1
11	15,0	3,0	8,7			Aufklarend Klar n1 heiter bis dunstig wolkig no2	heiter bis dunstig so3 Klar bis neglig sso2
12	15,0	6,0	9,5			Klar bis wolkig dunstig s1 eintrübend aufreißend so1	heiter bis dunstig ssw3 (Sonnenfinsternis) Klar ssw2
13	18,0	7,0	11,2			Klar s1 heiter s1	heiter so3 Klar s1
14	15,0	5,0	9,3			Klar o1 heiter bis dunstig o3	heiter bis dunstig o3 Klar bis dunstig ono3
15	19,0	5,0	12,2			Klar oso2 heiter bis Cirrus sso1	heiter bis Cirrus eintrübend sw2 fast bedeckt n1
16	13,0	10,0	10,8	2,5		Bedeckt Regen n1 Regen Regen Regen nnw4	Regen Regen Regen nnw3 Regen bedeckt nw4
17	13,0	9,0	10,5	31,5		Bedeckt n3 bedeckt aufreißend n3	Fast bedeckt n3 fast bedeckt sw1
18	14,0	7,0	9,7	0,1		Trüb nieseln s1 stark wolkig aufreißend s4	heiter bis wolkig s4 Klar wolkig
19	14,0	8,0	10,2			Klar bis wolkig s3 eintrübend s4	Bedeckt aufreißend w3 Klar bis wolkig wsw3
20	12,0	7,0	10,0			Klar bis wolkig sw1 wolkig eintrübend s1	Bedeckt ssw1 bedeckt Regen Regen sw1
21	14,0	10,0	11,2	12,4		Regen Regen so1 bedeckt Regen nieseln w4	Regen Regen bedeckt nw4 bedeckt aufreißend nnw4
22	13,0	5,0	8,0	7,7		Fast bedeckt wsw3 aufheiternd heiter nw3	heiter bis wolkig nw5 Klar bis Cirrus nw4
23	10,0	3,0	7,8			Klar Nebel sw1 Hochnebeltrüb so2	Aufreißend heiter bis wolkig o3 Klar so3
24	11,0	5,0	7,2			Eintrübend Hochnebel so4 aufklarend heiter soo4	heiter oso6 Klar bis dunstig oso4
25	11,0	2,0	6,2			Klar so4 heiter so4	heiter so4 Klar bis Cirrus eintrübend so4
26	15,0	7,0	9,8			Bedeckt nieseln s3 bedeckt aufreißend s4	heiter eintrübend ssw2 bedeckt aufklarend sw3
27	12,0	6,0	10,0			Klar bis Cirrus sw4 eintrübend ssw5	Bedeckt Regen s4 Regen Regen Regen s3
28	10,0	8,0	9,2	17,2		Regen Regen Regen s6 bedeckt bis wolkig ssw6	Trüb bis wolkig ssw7 bedeckt bis wolkig s3
29	13,0	9,0	10,0			Stark wolkig sw8 bedeckt Regen sw8	Regen auflockernd wolkig w9 wechselnd w. Schauer
30	11,0	7,0	8,8	5,3		Wechselnd wolkig nw9 stark wolkig nw6	Stark wolkig Schauer nw6 stark wolkig w5
31	11,0	8,0	9,0	0,2		Stark wolkig sw4 trüb bis wolkig sw3	Trüb bis wolkig sw2 bedeckt sw4
MW.=	13,61	6,39	9,53	N-Su.		Besonderheiten :	
			-0,1	118,5			
Max.	19,0	11,0	12,2				
Min.	10,0	1,0	6,2				

1996

Monat - November				1996			
Tag	H.-T.	T.-T.	Mt.-T.	mm/m2		Früh --> Vormittag	Nachmittag -> Abend
01	14,0	8,0	10,2	2,5		Trüb Regen sw4 bedeckt Schauer wsw4	Stark wolkig w3 bedeckt Schauer aufreißend w4
02	13,0	8,0	12,7	1,8		Stark wechselnd wolkig sw5 trüb bis wolkig sw7	Trüb bis wolkig Schauer sw4 Schauer trüb bis wolkig
03	15,0	13,0	13,5	5,1		Regen Regen wsw5 bedeckt sw5	Nieseln bedeckt bis wolkig sw5 bedeckt sw6
04	16,0	12,0	12,8			Bedeckt ssw6 aufreißend wolkig sw4	Wolkig bis bedeckt sw5 fast bedeckt sw5
05	14,0	7,0	9,7			Fast bedeckt sw4 stark wolkig sw8	Wechselnd wolkig sw8 Schauer wolkig wsw7
06	12,0	8,0	10,8	1,9		Fast bedeckt s7 trüb bis wolkig sw9	Bedeckt Schauer aufklarend sw6 Klar bis wolkig sw7
07	11,0	5,0	7,8	0,7		Wechselnd wolkig sw7 stark wolkig bedeckt w7	Regen Regen Regen sw3 Regen bedeckt sw2
08	9,0	3,0	5,5	15,1		Stark wolkig s1 aufklarend heiter sw4	heiter bis wolkig Schauer w5 Klar bis wolkig sw2
09	10,0	2,0	6,5	0,1		Klar bis wolkig sw2 stark wolkig bis bedeckt sw4	heiter bis wolkig sw5 wechselnd wolkig bis bedeckt sw4
10	7,0	2,0	6,0			Aufklarend Klar eintrübend s1 trüb nieseln so2	Nieseln bedeckt oso3 bedeckt so3
11	10,0	7,0	8,5	0,3		Stark wolkig so1 fast bedeckt trüb oso2	Regen o3 bedeckt so4
12	11,0	7,0	9,5	2,8		Regen bedeckt sso2 bedeckt bis wolkig sso2	Trüb bis wolkig Regen s3 Regen nieseln sw3
13	9,0	2,0	5,5	5,2		Nieseln n3 bedeckt nnw4	Aufklarend heiter w3 eintrübend wechselnd wolkig
14	3,0	1,0	1,8	0,1		Klar eintrübend w2 bedeckt sso1	Bedeckt sso1 stark wolkig n3
15	4,0	-1,0	3,0			Klar o1 eintrübend aufreißend o3	heiter bis wolkig o4 eintrübend bedeckt no1
16	5,0	3,0	4,2			Bedeckt n1 bedeckt n1	Bedeckt oso1 bedeckt so1
17	6,0	4,0	4,8			Bedeckt s1 nebligtrüb nieseln s2	Nebbligtrüb so1 nebligtrüb so1
18	4,0	1,0	2,8			Bedeckt s1 bedeckt o2	Trüb no4 Regen in Schneeregen, ab 22 Uhr Schnee
19	4,0	0,0	2,0	6,8	8,0	Schneefall Schneefall nw2 Regen bedeckt sw4	Aufheiternd heiter s3 wechselnd wolkig Regen sso3
20	9,0	3,0	6,2	16,3		Bedeckt bis wolkig s4 aufheiternd heiter s5	heiter eintrübend fast bedeckt s4 nieseln bedeckt s2
21	5,0	3,0	3,2	1,3		Bedeckt Regen sw6 bedeckt bis wolkig Schauer sw7	Bedeckt bis wolkig sw4 Schauer bedeckt
22	6,0	2,0	4,1	2,4		Bedeckt Schauer w4 Schauer aufreißend heiter sw6	heiter bis Cirrus sw5 eintrübend bedeckt sw6
23	4,0	1,0	1,9	0,2		Bedeckt bis Cirrus sw3 stark Cirrus ssw4	Eintrübend bedeckt s2 Schnee in Regen sw1
24	2,0	0,0	1,0	1,7		Regen aufklarend Klar sw3 heiter wolkig sw3	Stark wolkig sw2 Klar bis Cirrus ssw2
25	3,0	0,0	0,9		7,0	Fast bedeckt sso4 eintrübend bedeckt s4	Schnee Schneefall bedeckt so6 Schneefall7 so6
26	1,0	0,0	0,5	4,2	10,0	Schnee in Regn so3 nieseln bedeckt o2	Regen Regen ono3 Schneefall stark Schnee10 ono2
27	0,0	-2,0	-1,2	17,4	10,0	Schneefall nno2 bedeckt nno2	Bedeckt nno2 bedeckt o1
28	1,0	-3,0	-0,3		8,0	Bedeckt bis Nebel sw1 Schneefall2 nw3	Bedeckt auflockernd wnw3 bedeckt w2
29	2,0	-1,0	0,5	6,5	7,0	Bedeckt aufklarend sw1 heiter eintrübend ssw5	Bedeckt Schneefall Schneefall4 s6 bedeckt ssw4
30	3,0	1,0	2,3	12,0	3,0	Bedeckt aufreißend sw4 stark wolkig bis bedeckt	Stark wolkig bis bedeckt wsw5 Schauer bedeckt w4
MW.=	7,10	3,20	5,22	N-Su.		Besonderheiten :	
			0,3	104,4			
Max.	16,0	13,0	13,5				
Min.	0,0	-3,0	-1,2				

1996

Monat - Dezember				1996			
Tag	H.-T.	T.-T.	Mt.-T.	mm/m2		Früh --> Vormittag	Nachmittag -> Abend
01	4,0	0,0	2,5	1,0		Aufklarend wolkig wnw4 aufheiternd heiter w3	Stark wolkig bis bedeckt sw3 bedeckt Regen sw6
02	6,0	5,0	5,7	4,8		Regen bedeckt sw4 aufreiend wolkig Schauer ssw6	Stark wolkig Regen ssw5 bedeckt wsw5
03	6,0	4,0	4,7	2,5		Bedeckt aufklarend sw5 heiter bis Cirrus s4	Eintrbend bedeckt s4 bedeckt s6
04	9,0	6,0	7,2			Bedeckt s7 fast bedeckt ssw5	Stark wolkig bis bedeckt ssw4 bedeckt sso
05	9,0	4,0	5,5			Bedeckt bis wolkig s1 stark wolkig so1	heiter bis stark wolkig o1 Klar bis wolkig so1
06	5,0	1,0	3,1			Klar bis wolkig sw1 Nebel wolkig so1	heiter bis stark dunstig nw1 Nebel o2
07	3,0	-1,0	1,0			Nebel o1 aufheiternd heiter no1	heiter bis dunstig o1 Klar bis dunstig oso2
08	1,0	-1,0	0,0			Bedeckt oso3 bedeckt oso4	Stark wolkig bis bedeckt oso3 bedeckt o3
09	0,0	-1,0	-0,3			Bedeckt oso5 bedeckt o5	Bedeckt o4 bedeckt o4
10	0,0	-1,0	-0,4			Bedeckt oso3 bedeckt oso4	Bedeckt oso4 bedeckt o3
11	0,0	-1,0	-0,4			Bedeckt o2 bedeckt o2	Bedeckt o2 bedeckt sw1
12	1,0	0,0	0,0			Bedeckt sw1 bedeckt sw1	Bedeckt sw1 bedeckt wsw1
13	2,0	0,0	0,4			Bedeckt sw1 bedeckt w1	Schnee bedeckt nw3 bedeckt bis dunstig nnw1
14	1,0	-3,0	-0,8			Aufklarend Klar nw1 heiter bis Cirrus w1	heiter bis Cirrus sw3 eintrbend sw7
15	7,0	0,0	4,9			Bedeckt sw7 nieseln trb sw6	Stark wolkig w7 Schauer bedeckt n3
16	5,0	2,0	3,2	0,8		Bedeckt Schnee o1 Regen bedeckt aufreiend s1	heiter bis Cirrusdunstig s3 eintrbend fast bedeckt s1
17	4,0	2,0	3,0	0,3		Bedeckt ssw2 bedeckt bis wolkig ssw2	Bedeckt sw1 bedeckt s1
18	6,0	3,0	4,8			Trb s1 trb sw1	Trb sw1 bedeckt Regen sw1
19	5,0	-1,0	1,0	6,0	2,0	Regen ono2 Nieselregen ono6	Nieseln Schneeregen ono6 Schneefall2 ono7
20	-1,0	-6,0	-3,2	6,5	3,0	Schneefall1 bedeckt ono8 bedeckt ono5	Aufreiend heiter ono6 Klar ono5
21	-5,0	-10,0	-7,8		2,0	Klar o5 heiter o5	heiter ono4 Klar o1
22	-4,0	-12,0	-8,2		2,0	Klar o1 heiter so1	heiter oso3 Klar o4
23	-3,0	-7,0	-4,4		2,0	Klar ono5 stark wolkig bis heiter ono6	Stark wolkig ono7 wolkig bis bedeckt ono7
24	-6,0	-11,0	-9,5		2,0	Aufklarend Klar nno1 heiter o1	heiter o1 Klar o1
25	-2,0	-10,0	-4,5		2,0	Eintrbend bedeckt nw1 bedeckt Schneegriesel nw1	Aufreiend heiter nno1 Klar bis wolkig nno1
26	-5,0	-11,0	-9,3		2,0	Klar w1 heiter n1	heiter n1 Klar sw1
27	-5,0	-11,0	-7,6		2,0	Eintrbend bedeckt s4 bedeckt s4	Stark Cirrusbedeckt sso3 Klar bis stark Cirrus so2
28	-4,0	-16,0	-10,5		2,0	Klar o3 heiter o3	Klar o4 Klar n1
29	-5,0	-14,0	-6,8		8,0	Klar bis wolkig sw1 eintrbend bedeckt sw3	Bedeckt Schnee wsw2 Schneefall5 nw2
30	-3,0	-13,0	-8,3		8,0	Bedeckt s1 bedeckt aufheiternd ono4	heiter eintrbend ono5 Klar bis wolkig ono5
31	-12,0	-17,0	-14,8		8,0	Fast bedeckt ono4 fast bedeckt ono5	heiter bis dunstig ono3 Klar bis dunstig ono1
MW.=	0,61	-3,87	-1,61	N-Su.		Besonderheiten :	
			-3,5	21,9		Am 24.12 liegt eine fast geschlossene Schneedecke von 2cm in unserem Gebiet.	
Max.	9,0	6,0	7,2				
Min.	-12,0	-17,0	-14,8			Mittlerer Jahresniederschlag 1960/90 = 630mm/m2	