

° C

JAHR

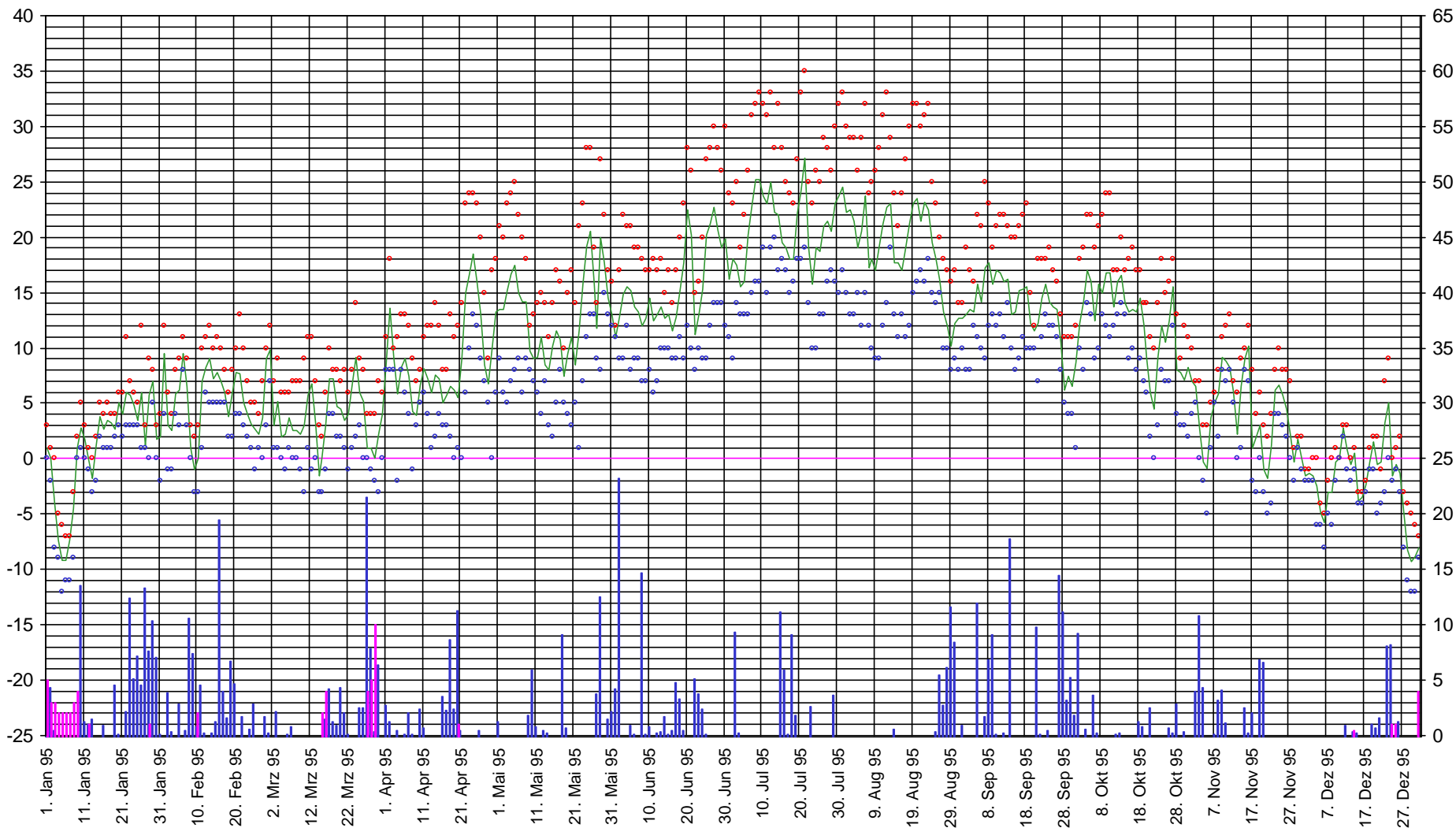
Höchst- Mittel- Tiefst- Temperatur

Regen

Schnee



mm / cm



Monat - Januar			1995						
Tag	H.-T.	T.-T.	Mt.-T.	mm/m2		Früh --> Vormittag		Nachmittag -> Abend	
01	3,0	0,0	1,0	2,3	5,0	Stark wolkig w4 Schneeschauer heiter bis wolkig w6		heiter bis Cirrus eintrübend SchneefallSchneefall sw3	
02	1,0	-2,0	0,0	4,3	3,0	Fast bedeckt wsw8 TW wechselnd wolkig nw4		Bewölkt bis bedeckt nw4 Schneeschauer aufklarend	
03	0,0	-8,0	-3,9	0,4	3,0	Eintrübend bedeckt nnw3 auflockernd heiter		heiter no1 Klar no1	
04	-5,0	-9,0	-7,3		2,0	Nebel sw1 Eishochnebel mit Ablagerungen		Eishochnebel mit Auflockerungen o2 Klar o1	
05	-6,0	-12,0	-9,2		2,0	Klar so1 heiter so2		heiter so2 Klar so4	
06	-7,0	-11,0	-9,2		2,0	Hochnebel bis Klar o3 heiter bis Wolkig so3		heiter bis Cirrus so2 Klar o1	
07	-7,0	-11,0	-7,3		2,0	Hochnebel no2 bedeckt Schneegriesel no1		Bedeckt Schneegriesel no1	
08	-3,0	-9,0	-4,5		3,0	Aufklarend Klar s2 heiter bis Cirrus s4		heiter bis Cirrus eintrüb. ab 21Uhr Eisregen in Schnee	
09	2,0	0,0	1,0		4,0	Bedeckt sw4 Schneeeisregen Regen bedeckt sw5 TW		Bedeckt schauer sw6 Regen in Schnee in Regen ssw5	
10	5,0	1,0	2,8	13,6		Regen w8 stark wolkig Schneeregenschauer w10		Wechselnd wolkig Schneeschauer w8 Klar bis wolkig	
11	3,0	0,0	1,7	1,2		Klar bis wolkig w4 Klar wechselnd wolkig w6		Schneeregen und Graupelschauer w7 wolkig w6	
12	1,0	-1,0	-0,1	1,0	1,0	Eintrübend Schneefall w2 stark bewölkt nw5		Aufgelockert Schneeschauer nnw3 bedeckt bis wolkig	
13	0,0	-3,0	-1,8	1,5	r	Bedeckt nw2 aufklarend heiter w3		heiter sw2 Klar s2	
14	2,0	-2,0	1,2			Eintrübend ssw2 Trüb bedeckt ssw3		Trüb ssw3 bedeckt ssw2	
15	5,0	2,0	3,8			bedeckt sw2 Regen Nieseln		Bedeckt sw4 stark wolkig ssw4	
16	4,0	1,0	2,7	0,9		Fast bedeckt s3 aufklarend heiter s2		heiter so1 Klar sso6	
17	5,0	1,0	3,5			Klar s5 heiter s5		heiter s4 Klar so3	
18	4,0	1,0	3,2			Klar sso3 eintrübend sso4		Bedeckt Regen sso3 bedeckt s4	
19	4,0	2,0	2,7	4,6		Bedeckt sw2 bedeckt aufheiternd s4		heiter s4 Klar bis Cirrus sso5	
20	6,0	3,0	5,0	0,1		Eintrübend Schauer bedeckt s5 stark wolkig s6		Stark wolkig s4 aufklarend Klar s3	
21	6,0	2,0	4,0			Wolkig bis Cirrus s2 eintrübend Regen aufreißend		heiter bis wolkig heiter sw4 Klar eintrübend Regen s4	
22	11,0	3,0	6,0	2,2		Nieselregen ssw6 fast bedeckt sw9		Bedeckt sw6 Regen Regen sw4 Regen Regen sso4	
23	7,0	3,0	5,7	12,4		Regen Regen w10 Schauer aufreißend w8		heiter bis wolkig w6 wechselnd wolkig w9	
24	6,0	3,0	4,8	5,1		Stark wolkig w7 schauerartiger Regen eolkig wsw7		Schauer wechselnd wolkig wsw7 wolkig bis bedeckt	
25	5,0	3,0	3,5	7,2		Bedeckt Regen ssw2 bedeckt Schauer sw2		Stark wolkig sw2 bedeckt Regen s1	
26	12,0	1,0	6,0	4,5		Bedeckt sw6 schauerartiger Regen sw7		Stark wolkig sw8 Starkregen in Schnee nnw7	
27	3,0	1,0	1,2	13,3		Bedeckt nnw7 schauerartiger Schneefall nnw6		Schneeregenschauer stark wolkig w5 wech.wolkig	
28	9,0	0,0	5,7	7,6	1,0	Eintrübend Schneefall in Regen s4 Trüb bis wolkig sw5		Starkregen schauerartig Schauer sw7 wech.wolkig	
29	8,0	5,0	7,0	10,4		Stark wolkig s3 zeitweise Regen sw5		Bedeckt bis wolkig Regen sw4 Regen Regen sw4	
30	3,0	0,0	1,7	7,1		Bedeckt nw4 stark wolkig nw5		Aufreißend nw2 heiter w2 leicht wolkig bis Klar w2	
31	4,0	-2,0	2,0	0,1		Klar sw1 eintrübend s2		Bedeckt s4 bedeckt s7	
MW.=	2,94	-1,23	1,06	N-Su.		Besonderheiten :			
			0,3	99,8					
Max.	12,0	5,0	7,0						
Min.	-7,0	-12,0	-9,2						

Monat - Februar				1995			
Tag	H.-T.	T.-T.	Mt.-T.	mm/m2		Früh --> Vormittag	Nachmittag -> Abend
01	12,0	4,0	9,5			Bedeckt ssw7 fast bedeckt sw4	Auflockernd wolkig s4 eintrübend bedeckt sw5
02	6,0	-1,0	3,0	3,9		Regen w5 aufreißend wolkig nw3	Wolkig bis heiter nw2 Klar sw1
03	4,0	-1,0	2,5	0,3		Klar s2 heiter bis Cirrus eintrübend sw2	Bedeckt bis wolkig sw4 fast bedeckt sw3
04	8,0	4,0	5,8			Bedeckt sw5 bedeckt ssw5	Bedeckt sw4 Regen wolkig w5
05	9,0	3,0	6,2	2,8		Aufklarend Klar w2 heiter bis wolkig w4	Wechselnd wolkig w4 eintrübend bedeckt sw2
06	11,0	8,0	9,5			Bedeckt sw4 Nieselregen sw5	Nieseln sw5 bedeckt bis wolkig wsw8
07	9,0	3,0	6,5	0,5		Bedeckt w6 bedeckt Nieseln wsw8	Nieselregen Regen wsw4 Regen Regen wnw4
08	3,0	0,0	1,0	10,6	2d	Bedeckt Regen nw4 Schneeregen in Schnee nw2	Schneefall Schnee nw2 bedeckt w0
09	2,0	-3,0	-1,0	7,4	r	Aufklarend Klar bis dunstig w2 heiter nw3	heiter bis wolkig wnw4 Klar wsw2
10	3,0	-3,0	0,0	0,8	2,0	Klar bis wolkig wolkig s3 wolkig bis heiter s2	heiter bis Cirrus so2 eintrübend Schneefall so2
11	10,0	1,0	7,0	4,5		Regen Trüb ssw2 stark wolkig ssw4	Stark bewölkt ssw5 bedeckt ssw4
12	11,0	6,0	8,2	0,2		Regen aufreißend sw8 stark wolkig sw5	Wechselnd wolkig bis heiter sw7 Klar s4
13	12,0	5,0	9,0			Leicht bewölkt ssw5 heiter bis wolkig s4	heiter bis wolkig s3 stark bewölkt s3
14	10,0	5,0	7,2	0,2		Regen trüb sw4 stark wolkig Schauer sw8	Aufreißend heiter bis w. wsw3 Schauer wolkig sw4
15	11,0	5,0	7,8	1,2		Eintrübend Regen sw4 Regen bedeckt sw4	heiter bis w. sw4 Gewitter schauerartiger Regen s3
16	10,0	5,0	7,0	19,5		Stark wolkig bis Klar sw4 wechselnd wolkig sw4	heiter bis wolkig Schauer sw7 Klar eintrübend s5
17	8,0	5,0	6,0	4,0		Regen dedeckt sw8 wechselnd stark bewölkt sw8	Schauer wechselnd wolkig w8 Klar w5
18	6,0	2,0	3,8	1,6		Schauer wechselnd wolkig wsw5 fast bedeckt wsw5	Stark wolkig Schauer nw6 Schauer Schauer
19	8,0	2,0	6,0	6,7		Klar bis wolkig sw5 wechselnd wolkig eintrübend s6	Regen trüb bis wolkig sw6 Regen Nieseln sw6
20	10,0	4,0	7,8	4,7		Regen bedeckt wsw7 aufreißend heiter w8	heiter bis gering bewölkt w5 Klar eintrübend sso2
21	13,0	4,0	7,7			Aufreißend Klar bis wolkig s4 wechselnd wolkig sw6	heiter bis wolkig Schauer w7 Regen fast bedeckt w6
22	10,0	3,0	5,0	1,7		Aufklarend Klar sw3 heiter s6	heiter s6 Klar bis Cirrus sso4
23	7,0	2,0	4,0			Klar s5 eintrübend stark wolkig sw6	Wechselnd wolkig sw7 stark wolkig bis Klar sw6
24	5,0	1,0	3,1	0,6		Eintrübend Regen sw6 stark wolkig w2	Regen trüb w1 trüb aufklarend w1
25	5,0	-1,0	2,7	2,9		Klar so1 eintrübend stark wolkig o2	Fast bedeckt no2 auflockernd wolkig n1
26	4,0	1,0	2,2			Eintrübend bedeckt n1 trüb nw1	Aufreißend heiter bis wolkig no1 fast bedeckt o2
27	7,0	0,0	3,7			Bedeckt aufklarend w1 heiter bis wolkig sw2	Wech. wolkig bis heiter sw5 eintrübend Regen sw7
28	10,0	3,0	9,0	1,7		Trüb sw6 bedeckt Nieselregen sw7	Trüb und Nieselregen sw6 trüb sw6
29	-----	-----	-----	-----	-----	-----	-----
30	xxxx	xxxx	xxxx	xxxx	xx		
31	xxxx	xxxx	xxxx	xxxx	xx		
MW.=	8,00	2,39	5,36	N-Su.		Besonderheiten :	
			4,6	75,8			
Max.	13,0	8,0	9,5				
Min.	2,0	-3,0	-1,0				

Monat - März			1995						
Tag	H.-T.	T.-T.	Mt.-T.	mm/m2	Früh --> Vormittag		Nachmittag -> Abend		
01	12,0	7,0	9,8	0,2	Bedeckt sw3 trüb bis wolkig sw5		Trüb bis wolkig sw6 wolkig Schauer w6		
02	7,0	1,0	3,0		Wechsd. wolkig sw4 Regen aufreißend heiter sw5		Wolkig eintrübend Schneeregen aufklarend Klar ssw4		
03	9,0	1,0	5,2	2,2	Eintrübend bedeckt s5 bedeckt bis wolkig aufr. sw6		heiter bis wolkig sw7 Klar w1		
04	6,0	0,0	2,0		Klar w4 wolkig heiter bis wolkig w4		Stark wolkig bis heiter sw2 Klar sw1		
05	6,0	-1,0	2,2		Klar sw1 eintrübend stark wolkig s6		Fast bedeckt trüb s5 trüb Nieselregen s3		
06	6,0	1,0	3,7	0,1	Wechs. wolkig s5 wechs. heiter bis stark wolkig ssw6		Wolkig leichte Schauer ssw6 Regen wolkig ssw3		
07	7,0	0,0	2,5	0,8	Klar bis wolkig s3 Schneeschauer stark wolkig ssw2		Wechselnd wolkig sw3 Klar sso4		
08	7,0	0,0	2,5		Klar so4 heiter eintrübend so2		Bedeckt auflockernd s2 Klar so3		
09	7,0	-1,0	2,2		Wechselnd wolkig s3 stark wolkig s4		Aufreißend heiter bis wolkig s4 Klar s2		
10	9,0	-3,0	3,0		Klar so2 heiter so4		heiter so4 Klar oso2		
11	11,0	1,0	5,7		Klar bis Cirrus oso3 heiter oso4		heiter oso6 Klar o3		
12	11,0	-1,0	6,8		Klar bis dunstig oso2 heiter bis dunstig so4		heiter bis dunstig oso5 Klar o4		
13	7,0	0,0	3,2		Klar bis Cirrus o2 eintrübend bedeckt oso5		Bedeckt bis wolkig oso4 bedeckt o5		
14	3,0	-3,0	-1,5		Stark wolkig oso5 stark wolkig zeitweise Schnee o6		heiter bis wolkig etwas Schnee o6 Klar oso5		
15	2,0	-3,0	0,0	2,0	Wolkig eintrübend oso3 bedeckt Schneefall so3		Schauerartiger Schnee Bedeckt sw1 wechs. wolkig		
16	6,0	-1,0	3,0	1,5	4,0	Wolkig Schneefall sso1 Schneefall Sch.Schauer sw5		Aufreißend heiter bis wolkig sw3 Klar eintrübend ssw4	
17	10,0	4,0	7,2	4,2		Bedeckt bis wolkig s3 Wechselnd wolkig bis heiter		Wolkig bis bedeckt ssw7 stark wolkig Regen sw10	
18	8,0	4,0	7,2	1,3		Wechselnd stark wolkig sw8 Schauer wolkig sw8		heiter bis wolkig und Schauer sw9 Klar wolkig sw4	
19	8,0	2,0	4,7	0,9		Wechselnd wolkig w3 Graupelschauer wolkig wsw5		Schauer und heiter bis wolkig w7 Klar wsw7	
20	7,0	2,0	4,5	4,3		Klar sw2 wechselnd wolkig sw7		Wechselnd wolkig Schauer wsw8 wechselnd wolkig w8	
21	8,0	1,0	3,5	2,0		Regen w5 aufreißend wolkig wnw4		heiter bis wolkig w5 Klar w2	
22	6,0	-1,0	4,0	0,1		Klar bis Cirrus w1 wechselnd wolkig w4		Wolkig bis fast bedeckt w5 fast bedeckt w4	
23	8,0	1,0	6,7			Aufklarend Klar s3 heiter bis dunstig ssw4		heiter bis dunstig ssw4 Klar bis dunstig ssw2	
24	14,0	2,0	9,2			Klar bis dunstig s2 heiter bis Cirrus sw5		heiter bis zunehmend bewölkt w6 bedeckt sw4	
25	9,0	3,0	6,0	2,5		Trüb Regen sw7 aufreißend heiter bis wolkig w9		Graupelschauer heiter bis wolkig w9 Klar bis wolkig w4	
26	8,0	0,0	5,2	2,5		Klar wolkig w3 eintrübend bedeckt ssw4		Zeitweise leichter Regen sw6 Regen bedeckt sw6	
27	4,0	0,0	1,0	21,5	4,0	Regen Regen Regen wsw5 in Schneefall wnw8		Wolkig mit Schneeschauern nw7 aufklarend Klar wnw7	
28	4,0	-1,0	1,0	7,8	5,0	Wolkig Schneeschauer w7 wolkig Schneeschauer sw7		Wolkig eintrübend sw6 Schneefall Schneefall ssw3	
29	4,0	-2,0	0,0	0,3	10,0	Schneefall nw2 Schneefall aufreißend n7		heiter Tauwetter nw3 Klar nw1	
30	7,0	-3,0	2,2	6,4		Klar w1 heiter w3		heiter bis wolkig w3 Klar sw1	
31	6,0	0,0	4,0			Klar eintrübend sw2 bedeckt zeitweise Regen ssw4		Zeitweise Regen ssw4 zeitweise Regen sw3	
MW.=	7,32	0,32	3,86	N-Su.		Besonderheiten :			
			-0,3	58,6					
Max.	14,0	7,0	9,8						
Min.	2,0	-3,0	-1,5						

1995

Monat - April			1995						
Tag	H.-T.	T.-T.	Mt.-T.	mm/m2		Früh --> Vormittag		Nachmittag -> Abend	
01	11,0	8,0	8,6	2,7		Zeitweise Regen w3 bedeckt Nieseln sw5		Bedeckt bis stark wolkig sw6 Bedeckt bis wolkig sw1	
02	18,0	8,0	13,6	1,2		Nieselregen trüb w5 auflockernd heiter		heiter Klar	
03	10,0	8,0	9,2			Eintrübend trüb Trüb bis wolkig		Trüb bis wolkig Bedeckt	
04	11,0	-2,0	5,9	0,4		Leichter Regen Leichter Regen		Auflockernd heiter bis wolkig Wechselnd wolkig	
05	13,0	8,0	8,2			Klar bis wolkig heiter		heiter leicht bewölkt	
06	13,0	6,0	9,0	0,1		Eintrübend leichter Regen Liechter Regen		Bedeckt Wechselnd wolkig	
07	12,0	4,0	7,5	2,0		Bedeckt Regen		Leicher Regen Trüb	
08	9,0	-1,0	4,2	0,1		Wechselnd wolkig heiter bis wolkig		heiter bis wolkig Wechselnd wolkig	
09	7,0	3,0	3,9			Klar heiter bis wolkig		Eintrübend Bedeckt	
10	8,0	5,0	6,6	2,4		Regen Regen		Nieselregen Nieselregen	
11	11,0	6,0	8,1	0,7		Trüb Trüb		Stark wolkig Fast bedeckt	
12	12,0	4,0	7,2			Bedeckt Trüb		Auflockernd Wolkig Wechselnd wolkig	
13	12,0	1,0	6,0			Bedeckt Wechselnd wolkig		heiter bis wolkig Klar bis wolkig	
14	14,0	2,0	7,6			Klar heiter		heiter Klar	
15	12,0	4,0	7,2			Eintrübend Wechselnd wolkig		Eintrübend Regen w4 Regen nw3	
16	8,0	3,0	5,0	3,5		Stark wolkig nnw4 Stark wolkig bis bedeckt nnw3		Wechselnd wolkig Schauer nw4 Schauer wolkig nw5	
17	8,0	3,0	5,7	2,3		Eintrübend regen wsw2 leichter Regen w4		Leichter Regen sw3 zeitweise Regen wsw3	
18	13,0	2,0	6,5	8,6		Trüb s3 stark wolkig Schauer sw5		Wechselnd wolkig Schauer sw7 stark wolkig w3	
19	11,0	0,0	6,2	2,4		Aufkl. Klar bis wolkig n1 heiter bis gering bew. s2		Wolkig eintrübend so2 Regen Regen nno2	
20	12,0	1,0	5,5	11,3	1,0	Regen in Schnee w2 Schneeregen aufreißend w3		heiter bis wolkig w1 Klar s1	
21	14,0	0,0	9,0	0,5		Klar bis Cirrus so1 heiter bis Cirrus s03		heiter bis wolkig so4 eintrübend bedeckt o6	
22	23,0	6,0	15,0			Bedeckt o5 bedeckt aufheiternd o4		heiter bis Cirrus o5 Klar bis Cirrus	
23	24,0	10,0	16,7			Klar bis Cirrus w3 heiter bis Cirrus n1		heiter bis Cirrus no3 Klar bis dunstig o2	
24	24,0	13,0	18,5			Klar bis wolkig o3 heiter ono 5		heiter ono7 Klar o4	
25	23,0	12,0	16,0			Klar o3 Klar o5		heiter bis wolkig Gewitter stark wolkig no4	
26	20,0	9,0	13,0	0,4		Wechselnd wolkig nno1 heiter bis wolkig no4		heiter bis wolkig n3 Cirrus bedeckt n4	
27	15,0	7,0	8,5			Bedeckt nno2 bedeckt n3		Bedeckt auflockernd w3 heiter eintrübend w1	
28	9,0	5,0	6,8			Bedeckt nw2 bedeckt nw3		Bedeckt bis wolkig nw3 bedeckt no2	
29	17,0	0,0	10,0			Aufklarend Klar o3 wolkig heiter so4		heiter bis Cirrus so4 Klar bis Cirrus so3	
30	18,0	6,0	13,2			Klar bis wolkig so2 fast bedeckt so3		Bedeckt bis wolkig no3 bedeckt nnw3	
31	xxxx	xxxx	xxxx	xxxx	xx				
MW.=	13,73	4,70	8,95	N-Su.		Besonderheiten :			
			0,8	38,6		Am 20.04 Donnerstag morgen etwa 1cm Naßschnee			
Max.	24,0	13,0	18,5			auf Dächern, auf den Feldern und Grasflächen			
Min.	7,0	-2,0	3,9			leichte Schneensätze			

1995

Monat - Mai				1995			
Tag	H.-T.	T.-T.	Mt.-T.	mm/m2		Früh --> Vormittag	Nachmittag -> Abend
01	21,0	9,0	13,5	1,2		Regen aufkarend no1 heiter o2	heiter bis wolkig sso2 Klar sso2
02	20,0	6,0	13,5			Klar so2 heiter so3	heiter so4 Klar bis Cirrus so1
03	23,0	5,0	15,2			Klar sso1 heiter s2	heiter s1 Klar bis Cirrus sw1
04	24,0	7,0	16,7			Klar bis Cirrus so1 heiter w1	heiter nw1 Klar nw1
05	25,0	8,0	17,5			Klar bis dunstig nw1 heiter bis dunstig w1	heiter bis dunstig w2 Klar w1
06	22,0	9,0	15,0			Klar bis dunstig w1 heiter bis dunstig wnw 4	heiter bis wolkig nw5 Klar bis Cirrus n2
07	20,0	6,0	14,2			Klar bis wolkig nw2 heiter n1	heiter bis Cirrus n1 eintrübend no1
08	18,0	9,0	14,2			Stark wolkig (Donner) so1 wechs. wolkig Schauer s2	heiter bis wolkig wnw8 eintrübend bedeckt nw3
09	12,0	8,0	9,7	1,8		Regen Schauer w2 stark wolkig Schauer w7	Wechselnd wolkig w5 Schauer stark wolkig nw6
10	13,0	7,0	9,0	5,9		Schauer bedeckt nw3 Regen auflockernd wnw4	Stark wolkig w2 fast bedeckt w1
11	14,0	6,0	9,2	0,8		Stark wolkig w1 wechselnd wolkig w3	Wechselnd wolkig bis heiter w3 Klar bis Cirrus no1
12	15,0	4,0	11,0			Wechselnd wolkig no3 stark wolkig no3	Znehmend bedeckt no4 bedeckt no6
13	14,0	7,0	8,5	0,5		Nieselregen no6 trüb stark bewölkt no8	Stark bewölkt aufreißend no7 Klar bis wolkig no5
14	11,0	3,0	8,0	0,2		Leicht bewölkt nw4 wechselnd wolkig nw3	heiter bis wolkig w5 gering bewölkt bis klar w2
15	14,0	2,0	10,2			Klar heiter	heiter bis stark wolkig w6 Klar bis wolkig sw2
16	17,0	5,0	11,5			Klar bis Cirrus w1 Sonne durch Schichtwolken n1	Sonnig durch Schichtwolken n1 Klar bis Cirrus ono2
17	16,0	8,0	10,7			Stark wolkig bis Klar o4 eintrübend Regen o2	Stark wolkig w4 Schauer mit Gewitter aufklarend w9
18	10,0	5,0	7,5	9,1		Eintrübend Regen sw6 stark wolkig w4	Fast bedeckt bis trüb w4 Regen aufreißend w2
19	15,0	4,0	9,5	0,7		Klar sw1 heiter w3	heiter bis wolkig w2 Klar sw1
20	17,0	3,0	11,0			Klar w1 heiter bis wolkig w1	heiter bis wolkig w2 Klar bis Cirrus w1
21	14,0	5,0	8,5			Eintrübend n1 aufreißend nno3	Wolkig aufheiternd nno4 Klar nw1
22	21,0	1,0	11,5			Klar nw1 heiter o2	heiter oso3 Klar bis Cirrus so3
23	23,0	7,0	15,7			Fast bedeckt so1 leicht wolkig bis heiter so3	heiter bis gering bewölkt so4 Klar bis Cirrus sso1
24	28,0	11,0	19,2			Wechselnd wolkig so2 heiter bis locker bewölkt s2	heiter bis wolkig s3 Klar so3
25	28,0	13,0	20,5			Stark wolkig so3 stark wolkig so4	Aufheiternd heiter so2 Klar bis Cirrus o2
26	19,0	13,0	15,7			Klar bis wolkig s2 eintrübend bedeckt w4	Trüb bis wolkig aufreißend no1 fast bedeckt Regen o1
27	14,0	9,0	11,8	3,8		Bedeckt Regen w1 Regen trüb w1	Trüb Regen mit Gewitter w2 trüb aufklarend sw2
28	27,0	8,0	20,0	12,5		Klar s1 heiter s4	heiter bis wolkig so1 Klar oso2
29	22,0	15,0	17,7			Klar bis wolkig sso2 eintrübend stark wolkig s3	Stark wolkig Regen sw3 bedeckt trüb sw1
30	17,0	13,0	14,5	1,5		Stark wolkig n3 stark wolkig eintrübend nnw1	Bedeckt Regen nw2 fast bedeckt nw2
31	16,0	12,0	13,0	2,2		Bedeckt nw2 bedeckt zeitweise Nieselregen n3	Bedeckt n3 Nieseln bedeckt nno2
MW.=	18,39	7,35	13,02	N-Su.		Besonderheiten :	
			0,1	40,2		Windhose bei einem Gewitterschauer in Hannover	
Max.	28,0	15,0	20,5			am Mittwoch, den 17.05. 19 Uhr	
Min.	10,0	1,0	7,5				

1995

Monat - Juni			1995			
Tag	H.-T.	T.-T.	Mt.-T.	mm/m2	Früh --> Vormittag	Nachmittag -> Abend
01	12,0	11,0	11,0	4,2	Regen w3 Starkregen Starkregen nnw4	Zeitweise Regen nw3 bedeckt Regen nw2
02	17,0	9,0	12,8	23,2	Bedeckt w1 bedeckt w2	Bedeckt bis wolkig sw1 aufreiend wolkig sw1
03	22,0	9,0	14,8		Wechselnd wolkig s1 heiter bis wolkig w2	heiter bis wolkig so1 Klar bis dunstig sso1
04	21,0	12,0	15,5		Klar bis wolkig sw3 eintrbend stark wolkig sw4	Regen aufreiend wolkig sw2 heiter Klar sw1
05	21,0	8,0	15,2	0,9	Klar sw2 heiter bis wolkig w3	heiter bis wolkig nw2 Schauer stark wolkig no1
06	19,0	9,0	13,7	0,1	Wechselnd wolkig bis klar w1 wechselnd wolkig nw3	Wolkig aufheiternd n3 leicht wolkig eintrbend n4
07	19,0	9,0	13,2		Stark wolkig n1 fast bedeckt sw3	Bedeckt bis wolkig Regen Regen ssw2 Regen Regen
08	18,0	7,0	12,0	14,7	Aufklarend Klar s3 wechselnd wolkig sw3	heiter bis wolkig sw5 Schauer sw7 Klar sw3
09	17,0	7,0	12,7	0,1	Klar s1 heiter bis wolkig sw5	Stark wolkig Gewitter sw6 Klar bis wolkig ssw2
10	17,0	8,0	14,5	0,8	Stark wolkig ssw3 stark wolkig ssw4	Stark wolkig aufreiend ssw3 Klar ssw1
11	18,0	6,0	12,5		Klar ssw1 heiter bis wolkig s3	Stark wolkig w2 aufreiend w2 Schauer stark wolkig
12	17,0	7,0	13,0	0,2	Wechselnd wolkig w1 wechselnd bis stark wolkig s1	Wechselnd bis stark wolkig so2 Schauer wolkig no1
13	18,0	10,0	13,7	0,3	Fast bedeckt nw2 stark wolkig w2	Schauer stark wolkig wsw1 stark wolkig so1
14	15,0	10,0	12,7	1,7	Fast bedeckt sw2 stark wolkig bis bedeckt sw5	Stark wolkig bis bedeckt sw2 wechselnd wolkig s2
15	17,0	10,0	13,0	0,1	Stark wolkig Schauer s3 stark wolkig sw3	Stark wolkig sw3 leichter Regen bedeckt s1
16	14,0	9,0	11,5	0,4	Trb s1 stark wolkig bis bedeckt sw4	Schauer Regen und fast bedeckt sw5 ztw. Regen ssw2
17	17,0	9,0	12,8	4,8	Regen aufreiend s3 wolkig eintrbend sw5	Regen bedeckt Regen sw4 Regen trb ssw4
18	20,0	11,0	15,2	3,3	Regen ssw3 bedeckt Nieselregen aufreiend ssw2	Wolkig Schauer wolkig sw4 Klar bis wolkig w4
19	23,0	9,0	17,7	0,5	Wechselnd wolkig sw3 wechselnd wolkig sw4	heiter bis wolkig w2 Klar w1
20	28,0	12,0	22,5		Klar s1 heiter bis Cirrus s2	heiter bis Cirrus so2 Klar bis Cirrus oso1
21	26,0	10,0	20,2		Wolkig ssw2 stark wolkig aufheiternd w5	heiter bis wolkig Gewitterfront w7 wolkig Klar nw4
22	15,0	8,0	11,2	5,1	Klar w2 eintrbend stark wolkig w5	Leichte Schauer und stark wolkig w4 Regen w3
23	16,0	10,0	13,0	3,7	Fast bedeckt n4 bedeckt n4	Bedeckt n3 Regen Regen aufklarend w2
24	20,0	9,0	15,3	2,4	Klar w2 heiter bis wolkig w3	Wechselnd wolkig nw2 fast bedeckt Regen n2
25	27,0	9,0	20,2	0,1	Aufklarend Klar nw1 heiter nw1	heiter bis wolkig nw5 Klar n1
26	28,0	12,0	21,2		Klar nw1 heiter wolkenlos nno3	heiter und wolkenlos nno4 Klar no4
27	30,0	14,0	22,7		Klar no1 heiter no4	heiter no3 Klar ono3
28	28,0	14,0	20,7		Klar ono2 heiter o3	heiter o3 Klar o2
29	26,0	14,0	19,1		Klar w1 heiter nw5	heiter nnw5 Klar wnw3
30	30,0	12,0	19,8		Klar wolkig w2 heiter w3	heiter w2 Klar sw2
31	xxxx	xxxx	xxxx	xxxx	xx	
MW.=	20,53	9,80	15,45	N-Su.		Besonderheiten :
			-0,6	66,6		Am 21.06 gegen 16 Uhr von Nordwesten Durchzug
Max.	30,0	14,0	22,7			einer Gewitterzone.
Min.	12,0	6,0	11,0			

Monat - Juli				1995			
Tag	H.-T.	T.-T.	Mt.-T.	mm/m2		Früh --> Vormittag	Nachmittag -> Abend
01	24,0	11,0	16,2			Klar stark wolkig w2 stark wolkig wnw2	heiter bis wolkig nw3 Klar nw1
02	23,0	9,0	18,0			Klar bis Cirrus so2 heiter bis Cirruswolkig o2	wechselnd stark wolkig so3 Schauer wechs. wolkig so3
03	25,0	14,0	17,5	9,3		Regen Regen o1 neblig trüb aufreißend w5	heiter bis wolkig w6 wechselnd wolkig nw4
04	19,0	13,0	15,5	0,2		Wechselnd wolkig wnw3 wechselnd wolkig w5	heiter bis wolkig w3 fast bedeckt w4
05	22,0	13,0	16,0			Stark wolkig w3 wechselnd wolkig w4	heiter bis wolkig w4 locker bewölkt sw2
06	26,0	13,0	20,2			Klar bis wolkig s2 wechselnd wolkig s3	heiter bis wolkig s3 Klar bis Cirrus s1
07	31,0	15,0	22,8			Klar bis dunstig s1 heiter s2	heiter s1 Klar bis wolkig s1
08	32,0	16,0	25,2			Klar bis dunstig so1 heiter so2	heiter so2 Klar bis dunstig o1
09	33,0	16,0	25,2			Klar bis dunstig o1 heiter bis Cirrus no3	heiter bis Cirrus no1 Klar bis wolkig n1
10	32,0	19,0	23,7			Klar no2 heiter bis dunstig o3	heiter bis dunstig o3 Klar no3
11	31,0	15,0	23,0			Klar bis Cirrus no4 wolkig heiter no5	heiter no4 Klar bis Cirrus no3
12	33,0	19,0	25,0			Klar no2 heiter bis dunstig so4	heiter bis Cirrus sw5 Klar bis wolkig sw2
13	28,0	20,0	22,2			Wolkig s1 fast bedeckt nw2	heiter bis wolkig nw2 Klar bis dunstig nw1
14	32,0	17,0	22,0			Klar bis dunstig Bodennebel heiter bis dunstig so3	heiter eintrübend Gewitter w5 fast bedeckt sw2
15	28,0	18,0	19,5	11,1		Rgen bedeckt sw1 aufheiternd heiter s3	heiter bis wolkig schauer und Gewitter s3 Klar w3
16	25,0	17,0	19,0	5,9		Eintrübend wolkig s4 stark wolkig sw4	Schauer heiter bis wolkig wsw5 Klar s1
17	24,0	15,0	18,0	0,1		Klar s2 heiter bis wolkig sw4	Schauer stark wolkig Gewitter wsw4 echselnd wolkig
18	23,0	16,0	18,0	9,1		Bedeckt s3 stark wolkig s3	Stark wolkig Schauer sw5 Nieselregen bedeckt sw3
19	27,0	18,0	22,1	1,8		Bedeckt w2 stark wolkig w4	Aufheiternd w4 heiter bis wolkig wechselnd wolkig
20	33,0	18,0	24,2			Klar bis dunstig s1 wolkig bis heiter s2	heiter bis wolkig s2 Klar
21	35,0	19,0	27,1			Klar s1 heiter sw4	heiter sw4 Klar
22	25,0	14,0	19,0			Klar bis wolkig w3 eintrübend Gewitter trüb	Trüb bis wolkig trüb bis wolkig
23	23,0	10,0	15,7	2,6		Aufklarend Klar wechselnd wolkig	heiter bis wolkig Klar bis wolkig
24	26,0	10,0	19,0			Bedeckt aufreißend Klar heiter	heiter Klar
25	25,0	13,0	18,7			Klar heiter	heiter Klar
26	29,0	13,0	21,0			Klar heiter bis Cirrus	heiter bis Cirrus Klar bis Cirrus
27	28,0	16,0	21,5			Wolkig bis dunstig bedeckt Nieseln	Wechselnd wolkig fast bedeckt
28	26,0	17,0	20,5			Bedeckt leichter Regen	Leichter Regen wechselnd wolkig
29	30,0	16,0	23,0	3,6		Bedeckt stark diesig aufklarend heiter no2	heiter bis wolkig no4 Klar ono1
30	32,0	15,0	23,7			Klar no2 heiter o3	heiter oso4 Klar so1
31	33,0	17,0	24,5			Klar o3 heiter o4	heiter o4 Klar o3
MW.=	27,84	15,23	20,87	N-Su.		Besonderheiten :	
			3,3	43,7			
Max.	35,0	20,0	27,1				
Min.	19,0	9,0	15,5				

1995

Monat - August				1995			
Tag	H.-T.	T.-T.	Mt.-T.	mm/m2		Früh --> Vormittag	Nachmittag -> Abend
01	30,0	15,0	22,2			Klar ono2 heiter o4	heiter o5 Klar no3
02	29,0	13,0	22,5			Klar no2 heiter no2	heiter no5 Klar o1
03	29,0	13,0	21,5			Klar o1 heiter bis wolkig n4	heiter bis wolkig nnw5 Klar bis wolkig nw3
04	26,0	15,0	19,0			Stark wolkig w2 stark wolkig nw3	heiter bis wolkig nw4 Klar nno2
05	29,0	12,0	20,5			Klar o1 heiter ono2	heiter oso2 Klar oso1
06	32,0	15,0	23,7			Klar bis dunstig o1 heiter so3	heiter bis leicht bewölkt sw2 stark wolkig bis Klar s2
07	24,0	12,0	17,2			Klar bis wolkig nw3 heiter nw5	heiter nw4 Klar n1
08	25,0	10,0	18,0			Klar w1 heiter n3	heiter bis wolkig n2 Klar n2
09	26,0	9,0	17,0			Klar no1 wolkenlos no3	heiter und wolkenlos no3 Klar o1
10	28,0	9,0	19,2			Klar s1 heiter o2	heiter no1 Klar o1
11	31,0	12,0	21,2			Klar no1 heiter o3	heiter o3 Klar o1
12	33,0	14,0	22,7			Klar so1 heiter oso1	heiter s2 Klar s2
13	29,0	19,0	23,0			Klar bis wolkig sw2 stark wolkig sw3	heiter bis wolkig und diesig sw3 bedeckt w5
14	24,0	13,0	17,7	0,6		Schauer trüb nw4 stark wolkig aufreißend n4	heiter bis wolkig n5 Klar bis wolkig n2
15	21,0	11,0	17,7			Klar bis wolkig w1 fast bedeckt w3	Fast bedeckt w2 bedeckt nnw2
16	24,0	13,0	17,0			Bedeckt nw3 stark wolkig n2	Wechselnd wolkig nno2 Klar nno1
17	27,0	11,0	19,0			Klar n1 heiter bis leicht wolkig no2	heiter bis wolkig no2 Klar oso2
18	30,0	12,0	21,2			Klar no2 heiter ono4	heiter ono4 Klar o1
19	32,0	15,0	23,0			Klar bis dunstig o1 heiter bis dunstig o3	heiter bis dunstig o3 Klar bis dunstig o1
20	32,0	16,0	23,5			Klar bis dunstig no2 heiter bis Cirrus n2	heiter bis wolkig bis stark wolkig nnw2 stark wolkig w2
21	30,0	17,0	21,5			Bedeckt nw2 bedeckt n1	Aufreißend heiter n1 Klar bis leicht wolkig n2
22	31,0	16,0	23,1			Klar bis dunstig no1 heiter so3	heiter so4 Klar o1
23	32,0	18,0	22,5			Klar bis wolkig o1 heiter bis dunstig sw3	heiter eintrübend in der Umgebung Gewitter bedeckt
24	25,0	15,0	19,5			Bedeckt bis diesig ssw1 bedeckt aufreißend w3	Stark wolkig aufheiternd w3 Schauer wolkig bis Klar
25	23,0	14,0	18,0	0,3		Wechselnd wolkig w2 stark wolkig sw6	Stark wolkig sw7 bedeckt Gewitter Regen nw2
26	20,0	15,0	16,1	5,5		Stark wolkig w3 wolkig Schauer nw5	Wechselnd wolkig bis heiter nw7 stark wolkig w4
27	18,0	10,0	13,2	2,7		Bedeckt Regen nnw4 wechselnd wolkig w4	W.wolkig bis heiter wsw5 Gewitter Regen bedeckt nw9
28	17,0	10,0	12,0	6,1		Bedeckt wsw3 schauerartiger Regen w4	Schauerartiger Regen aufreißend w3 Rgenschauer n2
29	16,0	8,0	10,2	11,6		Stark wolkig bis bedeckt nw2 stark wolkig Schauer	Schauer wolkig Gewitter nnw7 Klar bis wolkig nw2
30	17,0	9,0	12,2	8,4		Wechselnd wolkig w2 heiter bis wolkig nw3	heiter bis stark wolkig n3 fast bedeckt aufklarend nw1
31	14,0	8,0	12,7			Klar bis wolkig w3 stark wolkig nw3	Eintrübend nnw4 bedeckt nnw5
MW.=	25,94	12,87	18,96	N-Su.		Besonderheiten :	
			1,9	35,2			
Max.	33,0	19,0	23,7				
Min.	14,0	8,0	10,2				

1995

Monat -September			1995			
Tag	H.-T.	T.-T.	Mt.-T.	mm/m2	Früh --> Vormittag	Nachmittag -> Abend
01	14,0	10,0	12,7	0,9	Bedeckt aufreißend nw3 fast bedeckt eintrübend nw5	Trüb Nieselregen nw2 bedeckt aufklarend n2
02	19,0	8,0	13,0		Stark wolkig aufklarend n1 heiter nw1	heiter bis wolkig no2 wolkig Klar so1
03	17,0	8,0	13,5		Klar bis wolkig sw1 fast bedeckt w2	Aufreißend stark wolkig nw3 stark wolkig w1
04	16,0	12,0	13,2		Wechselnd wolkig ssw5 eintübend bedeckt sw5	Trüb Regen Regen sw7 Regen Regen sw5
05	22,0	11,0	15,7	11,9	Aufklarend Klar sw2 heiter bis wolkig sw3	heiter bis wolkig sw4 Klar bis Cirrus s2
06	21,0	10,0	14,2		Wechselnd wolkig s1 wechselnd wolkig s2	heiter bis stark wolkig und Schauer s1 aufklarend Klar
07	25,0	9,0	17,2	1,7	Klar bis Cirrus oso2 heiter bis wechselnd wolkig so4	heiter wechselnd wolkig so5 eintrübend Regen so3
08	23,0	12,0	17,7	6,8	Regen stark wolkig so1 heiter bis wolkig so4	heiter bis wechselnd wolkig sso2 bedeckt Regen s1
09	19,0	13,0	15,7	9,1	Regen aufreißend sw5 wechselnd wolkig Schauer sw6	heiter bis wolkig sw7 aufklarend Klar ssw2
10	21,0	12,0	17,0	0,1	Klar bis wolkig s1 stark wolkig sw2	heiter bis wolkig eintrübend s2 fast bedeckt oso1
11	22,0	13,0	16,8		Stark wolkig o1 fast bedeckt Regen s4	Aufreißend wolkig s4 fast bedeckt aufklarend s2
12	22,0	11,0	16,0	0,2	Klar s2 heiter s1	heiter bis wolkig s1 eintrübend bedeckt s1
13	21,0	14,0	16,2		Fast bedeckt ono2 stark wolkig o2	Fast bedeckt o2 trüb Gewitter no2
14	20,0	10,0	13,0	17,8	Starkregen bedeckt w2 trüb aufreißend wsw3	Stark wolkig bis heiter wsw2 aufklarend Klar w1
15	20,0	8,0	13,3		Klar bis Cirrus ssw1 heiter bis Cirrus s2	heiter bis Cirrus sso1 Klar oso1
16	21,0	9,0	15,2		Klar bis wolkig ssw1 heiter bis wolkig so2	heiter bis wolkig so2 eintrübend bedeckt o1
17	22,0	11,0	15,3		Wechselnd wolkig o1 heiter bis wolkig so2	heiter bis wolkig so2 Klar ono1
18	23,0	10,0	15,5		Klar ono1 heiter o4	heiter o3 Klar bis Cirrus o2
19	15,0	10,0	12,2		Klar o3 eintrübend Trüb o3	Trüb o4 trüb ono4
20	12,0	10,0	11,5		Bedeckt Regen ono3 Regen ono6	Regen nno6 Regen bedeckt n4
21	18,0	7,0	12,2	9,8	Regen aufklarend nw2 heiter bis wolkig n3	heiter bis wolkig n3 wechselnd wolkig w2
22	18,0	11,0	14,5	0,1	Klar bis stark wolkig w1 wechselnd wolkig wsw3	heiter bis wolkig wsw2 fast bedeckt sw1
23	18,0	13,0	15,8		Stark wolkig bis bedeckt sw2 fast bedeckt w2	Fast bed. schw.Schauer w2 bedeckt schw.Schauer s1
24	19,0	12,0	14,2	0,5	Stark wolkig ssw3 aufheiternd heiter ssw5	heiter bis wolkig eintrübend sw5 stark wolkig ssw3
25	17,0	12,0	13,7		Bedeckt wnw2 aufreißend heiter bis wolkig w2	Wechselnd wolkig w1 stark wolkig sw3
26	16,0	11,0	13,5		Bedeckt sw5 stark wolkig bis bedeckt sw6	Bedeckt Regen sw7 Regen Regen w3
27	13,0	8,0	10,5	14,5	Zeitweise Regen s1 Regen Regen sw2	Bedeckt aufreißend sw2 Schauer aufklarend w7
28	11,0	5,0	6,2	11,1	Wechselnd wolkig w6 heiter bis wolkig sww8	Graupelschauer heiter bis wolkig nnw10 Klar wsw2
29	11,0	4,0	7,5	3,2	Klar wsw4 stark wolkig bis bedeckt Schauer w6	Schauer heiter bis wolkig nw7 stark wolkig sw7
30	11,0	4,0	6,5	5,2	Wechselnd wolkig bis Klar wsw3 heiter bis wolkig w5	Fast bedeckt ztw. Regen nw6 aufklarend Klar w1
31	xxxx	xxxx	xxxx	xxxx	xx	
MW.=	18,23	9,93	13,65	N-Su.		Besonderheiten :
			-0,1	92,9		
Max.	25,0	14,0	17,7			
Min.	11,0	4,0	6,2			

1995

Monat -Oktober				1995			
Tag	H.-T.	T.-T.	Mt.-T.	mm/m2		Früh --> Vormittag	Nachmittag -> Abend
01	12,0	1,0	8,7	1,8		Klar sw1 eintrübend fast bedeckt s2	Bedeckt Regen sw2 wolkig Starkregen sw3
02	18,0	10,0	12,2	9,2		Regen aufklarend sw2 heiter bis wolkig sw3	heiter bis wolkig sw5 Klar bis Cirrus s1
03	19,0	8,0	14,2			Wechselnd wolkig s1 leicht bewölkt	Schauer leicht bewölkt bewölkt
04	22,0	14,0	17,0	0,6		Klar bis wolkig heiter bis wolkig	Wolkig eintrübend bedeckt
05	22,0	13,0	16,0			Aufklarend Klar eintrübend bedeckt	Wechselnd wolkig bis bedeckt Regen
06	19,0	9,0	12,5	3,6		Aufklarend Klar heiter bis wolkig	heiter bis wolkig Klar
07	21,0	10,0	15,7	0,2		Klar bis wolkig heiter bis wolkig	heiter bis stark wolkig bewölkt
08	22,0	13,0	15,0			Bewölkt aufheiternd heiter bis Cirrus	heiter bis Cirrus Klar bs Cirrus
09	24,0	12,0	16,8			Klar bis Cirrus ssw2 heiter s3	heiter ssw4 Klar s2
10	24,0	11,0	16,8			Klar bis diesig s1 heiter s2	Wolkenlos s2 Klar bis wolkig so2
11	17,0	12,0	13,7			Nebel nno1 Neblig trüb o2	Hochneblig trüb o2 Klar bis neblig s1
12	17,0	13,0	16,0	0,1		Neblig trüb s1 nieseln neblig trüb s2	Neblig trüb s1 Trüb s1
13	20,0	14,0	16,5	0,2		Bedeckt s1 stark wolkig bis bedeckt o1	Stark wolkig bis bedeckt so1 bedeckt s1
14	17,0	13,0	14,0			Bedeckt o1 bedeckt o1	Bedeckt o1 bedeckt o1
15	18,0	9,0	13,2			Aufklarend Klar sso2 heiter ssw2	heiter bis dunstig wolkig ssw3 Klar bis wolkig sw2
16	19,0	10,0	13,5			Bedeckt w2 trüb s2	Trüb aufreißend heiter bis dunstig s2 Klar bis dunstig
17	17,0	8,0	13,2			Nebel s1 heiter bis neblig s4	heiter bis Cirrus s5 Klar bis Cirrus sw3
18	17,0	9,0	14,5	1,3		Eintrübend Regen sw3 Regen bedeckt w5	Aufreißend heiter nw5 Klar sw3
19	14,0	7,0	12,0	0,8		Klar bis Cirrus wsw3 eintrübend wsw6	Stark wechselnd wolkig wsw7 bedeckt sw6
20	14,0	6,0	9,2			Bedeckt wsw5 bedeckt Regen w8	Regen aufreißend w7 wechselnd wolkig Klar nw3
21	11,0	2,0	6,0	2,5		Klar bis wolkig nw2 heiter bis wolkig nw2	Fast bedeckt nnw1 aufklarend Klar ssw1
22	10,0	0,0	4,5			Klar s1 heiter so2	heiter bis Cirrus so2 Klar bis Cirrus s1
23	14,0	3,0	9,2			Klar bis Cirrus s2 heiter s3	heiter s2 Klar s3
24	18,0	8,0	12,0			Klar ssw5 heiter s5	heiter s3 Klar sso2
25	15,0	7,0	10,5			Klar s6 heiter eintrübend s4	Regen Fast bedeckt bis wolkig s2 aufklarend Klar ssw3
26	16,0	7,0	12,5	0,7		Klar s1 heiter bis dunstig Cirrus s3	heiter bis Cirrus s4 eintrübend Schauer bedeckt ss02
27	18,0	12,0	15,5	0,2		Wechselnd wolkig s5 heiter bis Cirrus eintrübend sw4	Bedeckt Regen sw2 bedeckt nw4
28	13,0	4,0	8,0	2,8		Aufklarend Klar wsw2 heiter bis wolkig wsw3	heiter bis Cirrus wsw3 Klar sw1
29	9,0	3,0	7,8			Klar eintrübend so1 bedeckt nieseln no2	Trüb nieseln no2 bedeckt oso2
30	12,0	3,0	7,1	0,3		Bedeckt bis dunstig no1 aufheiternd heiter no3	heiter bis wolkig dunstig no2 Klar bis dunstig no0
31	11,0	2,0	8,2			Nebel ssw1 Nebel aufheiternd ssw3	heiter bis Cirrus ssw4 eintrübend Regen w5
MW.=	16,77	8,16	12,32	N-Su.		Besonderheiten :	
			2,7	24,3			
Max.	24,0	14,0	17,0				
Min.	9,0	0,0	4,5				

1995

Monat - November				1995			
Tag	H.-T.	T.-T.	Mt.-T.	mm/m2		Früh --> Vormittag	Nachmittag -> Abend
01	10,0	4,0	7,0			Bedeckt w3 stark wolkig zeitweise Regen nw5	Schauerartiger Regen nw6 bedeckt aufklarend nw4
02	7,0	5,0	6,5	4,0		Stark wolkig n3 bedeckt mit Auflockerungen nw4	Trüb bis wolkig nw4 Regen Regen nw5
03	7,0	0,0	2,8	10,8		Regen Regen nw5 schauerartiger Regen nnw6	Aufheit. heiter n8 Klar bis wolkig Schneeflocken n7
04	3,0	-2,0	-0,3	4,3	r	Klar bis Cirrus Schneeschauer nw4 heiter bis wolkig	Fast bedeckt nw3 aufklarend Klar nnw1
05	3,0	-5,0	-0,9			Klar nw1 heiter nw2	heiter nw2 Klar w1
06	5,0	1,0	3,7			Klar bis Cirrus sw3 eintrübend Schauer w5	Bedeckt bis wolkig w7 stark wolkig wsw6
07	6,0	5,0	5,0	0,1		Bedeckt w4 bedeckt nieselregen nw1	Regen nebligtrüb n1 nebligtrüb no1
08	8,0	2,0	5,8	3,2		Nebbligtrüb ono1 nebligtrüb sw2	Nebbligtrüb Nieselregen s3 nebligtrüb Regen s2
09	11,0	8,0	9,2	4,1		Nebbligtrüb w3 nebligtrüb Nieselregen sw2	Nebbligtrüb sw2 nebligtrüb sw2
10	12,0	7,0	8,8	1,1		Trüb auflockernd s4 heiter bis Cirrus s5	Stark Cirruswolkig s5 stark wolkig s2
11	13,0	8,0	8,2			Stark wolkig s2 aufreißend so3	heiter bis stark wolkig o3 stark wolkig o4
12	7,0	5,0	6,0			Wechselnd wolkig ono5 wechselnd wolkig mit Sonne	Wechselnd wolkig o6 stark wolkig bis bedeckt so6
13	6,0	0,0	2,2			Wolkig bis bedeckt oso6 bedeckt oso3	Neblig trüb oso3 aufklarend Klar so1
14	9,0	1,0	6,5			Klar bis wolkig sw2 trüb nebligtrüb ssw2	Nebbligtrüb Nieselregen ssw3 Regen Regen bedeckt sw4
15	10,0	8,0	9,0	2,5		Bedeckt s2 bedeckt bis stark wolkig s3	Bedeckt bis stark wolkig s4 Schauer stark wolkig s1
16	12,0	7,0	10,2	0,2		Bedeckt ssw2 Regen stark wolkig s5	Wechselnd wolkig mit auflockerungen ssw5 bedeckt
17	8,0	-2,0	1,0	2,1		Bedeckt Schauer nw8 aufheiternd heiter nw3	heiter bis wolkig nw2 wolkig Klar nw4
18	4,0	-3,0	2,0			Klar nw3 wolkig Schneeflocken wolkig nnw4	heiter bis wolkig eintrüb. nnw5 Regen trüb Regen nw7
19	6,0	0,0	3,0	6,8		Regen w8 Regen schauerartig mit Schneeregen nw6	Aufreißend heiter bis wolkig nnw5 Regen aufklarend
20	3,0	-3,0	-1,0	6,6		Klar nnw2 wolkenlos nnw3	Wolkenlos n1 Klar s1
21	2,0	-5,0	-1,8			Klar sso1 heiter so1	heiter so2 Klar so2
22	4,0	-4,0	1,2			Klar oso1 heiter s2	heiter bis Cirrus sw4 eintrübend Nieseln sw4
23	8,0	4,0	6,2			Nebbligtrüb sw2 nebligtrüb ssw3	Nebbligtrüb wsw3 bedeckt ssw3
24	10,0	4,0	6,7			Bedeckt s4 bedeckt bis wolkig s3	Bedeckt bis wolkig aufreißend s3 aufklarend Klar sw2
25	8,0	3,0	5,7			Klar bis wolkig ssw5 heiter bis wolkig sw4	heiter bis wolkig ssw5 aufklarend Klar s5
26	8,0	2,0	4,5			Klar bis wolkig s4 stark wolkig s3	Stark wolkig aufklarend so3 Klar so1
27	7,0	0,0	2,2			Wechselnd wolkig s1 aufreißend wolkig so2	heiter bis Cirrus so2 Klar o2
28	1,0	-2,0	-0,3			Klar bis dunstig ono2 nebligtrüb ono3	Nebbligtrüb ono3 nebligtrüb o3
29	2,0	1,0	1,8			Nebbligtrüb o1 nebligtrüb o2	Nebbligtrüb o2 trüb o3
30	2,0	-1,0	0,0			Trüb o4 trüb oso4	Trüb oso3 bedeckt oso6
31	xxxx	xxxx	xxxx	xxxx	xx		
MW.=	6,73	1,60	4,03	N-Su.		Besonderheiten :	
			-0,8	45,8		Erster Schnee in der Nacht vom 3. auf den 4.	An Kanten kleine Schneeflächen
Max.	13,0	8,0	10,2				
Min.	1,0	-5,0	-1,8				

1995

Monat - Dezember				1995					
Tag	H.-T.	T.-T.	Mt.-T.	mm/m2		Früh --> Vormittag		Nachmittag -> Abend	
01	-1,0	-2,0	-1,5			Bedeckt oso3	bedeckt so5	Bedeckt so6	bedeckt so5
02	-1,0	-2,0	-1,3			Bedeckt o3	bedeckt o3	Bedeckt o4	bedeckt o2
03	0,0	-2,0	-1,5			Bedeckt o4	bedeckt ono3	Bedeckt ono3	bedeckt ono4
04	0,0	-6,0	-2,5			Bedeckt ono4	Schneeflocken bedeckt ono5	Stark wolkig aufklarend ono5	Klar bis wolkig no6
05	-4,0	-6,0	-4,8			Eintrübend Schneefl. ono6	Schneeflocken ono7	Bedeckt bis wolkig aufklarend ono5	Klar eintrübend
06	-5,0	-8,0	-5,8		r	Bedeckt Schnee o6	stark wolkig bis bedeckt o6	Stark wolkig bis bedeckt o6	bedeckt Schneeflocken
07	-2,0	-5,0	-3,0			Bedeckt o6	bedeckt oso5	Bedeckt aufreißend oso2	wechs. wolkig bis Klar so4
08	0,0	-6,0	-3,0			Klar bis wolkig s1	heiter bis stark Cirrus s1	Stark Cirrus aufheiternd o2	Klar eintrübend ono1
09	1,0	-2,0	-0,3			Nebliigrüb so1	nebliigrüb so1	Nebliigrüb o1	nebliigrüb o1
10	0,0	0,0	0,0			Bedeckt s1	bedeckt sw1	Bedeckt w1	bedeckt s1
11	3,0	2,0	2,8			Bedeckt nieseln wnw2	Nieselregen nw2	Nieselregen nw2	Nieselregen nw1
12	3,0	-1,0	0,8	0,9		Bedeckt n3	stark wolkig bis bedeckt nno5	Stark wolkig bis bedeckt nno3	bed. aufklarend no2
13	0,0	-2,0	-0,5			Bedeckt no1	bedeckt nno2	Aufreißend heiter n3	eintrübend Schnee no2
14	1,0	-1,0	0,5	0,3	0,5	Bedeckt no6	bedeckt Schneeschauer no6	Bedeckt Schneeschauer aufreißend no5	wolkig ono8
15	-3,0	-4,0	-3,8	0,2		Klar eintrübend o6	stark wolkig o5	Stark wolkig o5	bedeckt o5
16	-3,0	-4,0	-3,5			Bedeckt o6	bedeckt bis neblig o6	Bedeckt o6	bedeckt o6
17	-2,0	-3,0	-2,3			Bedeckt bis dunstig oso3	nebliigrüb oso3	Nebliigrüb so3	bedeckt so2
18	1,0	-1,0	-0,3			Bedeckt s1	Nieselregen mit Glatteisbildung s0	Nieselregen s0	Nieselregen nw2
19	2,0	-1,0	1,5	1,0		Nebliigrüb wsw2	bedeckt w3	Bedeckt wnw3	bedeckt Nieselregen sw3
20	2,0	-5,0	-0,5	0,7		Bedeckt w1	Regen in Schnee bedeckt nw2	Aufreißend n1	Klar n1
21	-1,0	-4,0	-0,3	1,6		Klar s1	heiter bis Cirrus s1	heiter bis Cirrus sso2	wolkig aufklarend o2
22	7,0	-3,0	3,2			Eintrübend bedeckt oso3	bedeckt Regen so2	Regen Regen s5	bedeckt sw7
23	9,0	0,0	5,0	8,1		Bedeckt aufgelockert s3	Regen Regen sw2	Regen Regen trüb bis wolkig sw2/wnw7	bedeckt nw4
24	0,0	-2,0	-1,5	8,2	1,0	Schneefall bedeckt n2	bedeckt aufreißend no2	heiter bis wolkig eintrüb. no2	bedeckt bis wolkig o2
25	1,0	-1,0	-0,5		1,0	Bedeckt so1	auflockernd sw3	heiter wechselnd wolkig sw3	Klar eintrübend ssw5
26	2,0	-3,0	-1,3	1,2	r	Bedeckt nw8	stark wolkig Schneeflocken n4	Wechselnd wolkig Schneeschauer n3	bedeckt no2
27	-3,0	-8,0	-4,8		r	Nebliigrüb n1	nebliigrüb w*	Bedeckt so*	bedeckt auflockernd
28	-4,0	-11,0	-8,3		r	Klar sso*	heiter s2	heiter s1	Klar s*
29	-5,0	-12,0	-9,3		r	Klar o*	heiter o*	heiter no1	Klar ono2
30	-6,0	-12,0	-8,8		r	Klar o3	heiter o5	heiter o6	Klar bis Cirrus o5
31	-7,0	-9,0	-8,0		4,0	Eintrübend bedeckt o7	aufreißend fast bedeckt o6	Bedeckt Schneefall stark o5	bedeckt o5
MW.=	-0,48	-4,00	-2,05	N-Su.		Besonderheiten :			
			-4,1	22,2		Am 24.12 liegt eine durchbrochene 1cm hohe Schneedecke, ein Hauch von weißer Weihnacht !			
Max.	9,0	2,0	5,0						
Min.	-7,0	-12,0	-9,3						