

° C

JAHR

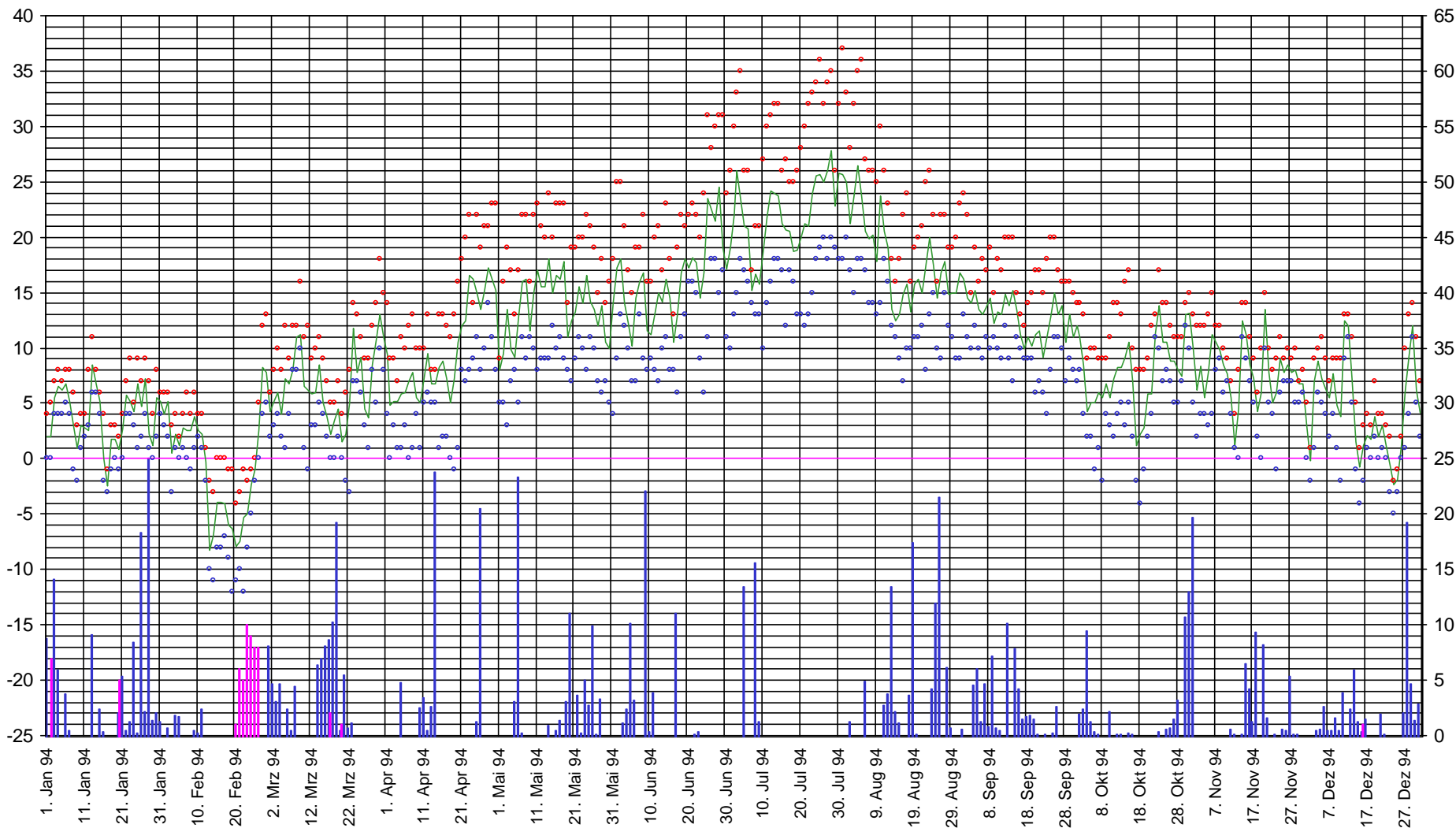
Höchst- Mittel- Tiefst- Temperatur

Regen

Schnee



mm / cm



Monatwetter- Januar 1994									
Tag	H.-T.	T.-T.	Mt.-Tmp	mm/m2		Früh --> Vormittag		Nachmittag -> Abend	
01	4,0	0,0	2,0	8,8		regen w3	bedeckt w3	bedeckt w3	aufklarend klar s1
02	5,0	0,0	2,0		7,0	eintrübend sso2	ab 10uhr schnee	starker schneefall so3	trüb sw3
03	7,0	4,0	5,5	14,1		regen sw3	bedeckt sw2	stark wolkig so4	regen sso4
04	8,0	4,0	6,5	5,9		bedeckt s3	aufreißend wolkig	wolkig ssw5	schauer wolkig s3
05	7,0	4,0	6,2			stark wolkig sw4	eintrübend sw4	trüb regen s3	bedeckt wolkig
06	8,0	5,0	6,8	3,8		wolkig ssw3	stark wolkig s3	regen sso3	bedeckt s4
07	8,0	4,0	5,2	0,4		bedeckt w3	aufgelochert wsw3	stark wolkig wsw3	fast bedeckt wsw3
08	6,0	-1,0	3,0			aufreißend sw3	heiter bis wolkig	wolkig s3	aufklarend klar s2
09	3,0	-2,0	1,0			klar so	eintrübend wolkig so2	gering bewölkt so3	einnebeln o3
10	4,0	1,0	3,0			bedeckt oso3	bedeckt oso3	bedeckt oso3	bedeckt oso3
11	4,0	2,0	2,8			trüb o4	trüb o4	bedeckt o4	bedeckt sso4
12	8,0	3,0	2,5			trüb ssw3 schauer	aufreißend ssw4	bedeckt ssw5	starker regen sw6
13	11,0	6,0	8,5	9,1		bedeckt sw8	auflockernd sw9	wolkig wsw5	klar bis wolkig
14	8,0	6,0	6,8			stark wolkig sw6	stark wolkig w5	wolkig w3	eintrübend
15	6,0	4,0	5,2	2,4		schauer w3	stark wolkig sww4	stark wolkig	aufreißend schauer sw4
16	4,0	-2,0	0,0	0,3		stark wolkig nw3	wolkig nnw2	bedeckt um 3uhr 1 schneeschaue	n4 klar
17	-1,0	-3,0	-2,5			klar n2	wolkig nnw3	heiter nnw1	klar eintrübend w3
18	3,0	-1,0	1,8			schneeschaue	aufklarend eintrübend sw6	bedeckt wsw6	trüb ssw4
19	3,0	0,0	1,8			bedeckt sw4	bedeckt sw4	bedeckt sw4	schneeregen in schnee
20	2,0	-1,0	0,8	2,1	5,0	schnee	bedeckt sw3	aufreißend sw3	stark wolkig wsw2
21	4,0	0,0	2,7	5,4		bedeckt sw4	bedeckt wsw5	stark wolkig sw6	stark wolkig sw6
22	7,0	4,0	5,7	0,4		nieselregen sw4	nieselregen sw4	trüb w4	trüb w6
23	9,0	4,0	5,2	1,2		nieseln w3	schauerartiger regen	schauer wnw9	aufreißend wolkig w6
24	5,0	3,0	4,2	8,4		wolkig w9	wechselnd wolkig	stark wolkig w4	stark wolkig w4
25	9,0	1,0	6,8	0,2		wolkig s3	eintrübend stark regen sw7	regen w8	aufreißend schauer w6
26	7,0	2,0	4,7	18,3		schauer w8	wolkig schauer w8	schwache schauer wolkig sw6	eintrübend s3
27	9,0	4,0	7,2	2,2		trüb ssw4	regen sw6 nieseln sw9	nieseln schauer	starker schauerregen w9
28	7,0	1,0	2,2	25,0		schauer w10 (100km)	regen nnw8	wolkig ab 13uhr schneeschaue	nw9
29	4,0	0,0	1,2	1,4		aufklarend wnw8	heiter nw5	wolkenfelder w4	eintrübend schnee in regen
30	8,0	2,0	5,5	2,0		nieseln w7	nieseln w6 regen	aufreißend wolkig w6	wolkig schauer
31	6,0	4,0	5,2	1,3		stark wolkig wsw6	schauer trüb	bedeckt w4	bedeckt sw3
MW.=	5,90	1,87	3,85	N-Su.		Besonderheiten :			
				112,7					
Max.	11,0	6,0	8,5						
Min.	-1,0	-3,0	-2,5						

Monatwetter- Februar 1994								
Tag	H.-Tmp.	T.-Temp	Mt.-Tmp	mm/m2	Früh --> Vormittag		Nachmittag -> Abend	
01	6,0	3,0	4,0		bedeckt sw3	trüb ssw3	trüb sso3	bedeckt s3
02	6,0	2,0	5,2	0,7	regen sw7	aufreißend wolzig w5	stark wolzig wsw3	stark wolzig wsw2
03	3,0	-3,0	0,5		aufklarend	heiter so2	wolzig oso4	wolzig o5
04	4,0	1,0	2,2	1,8	eintrübend regen oso8	rgen	aufreißend o4 eintrübend o4	trüb
05	2,0	0,0	1,2	1,7	trüb o5	trüb o4	trüb o5	trüb o3
06	4,0	1,0	2,8		bedeckt so3	bedeckt so3	bedeckt sso3	bedeckt diesig nieselregen
07	6,0	0,0	2,5		bedeckt windstill	stark wolzig oso1	stark wolzig oso3	aufklarend o2
08	4,0	-1,0	2,5		klar eintrübend	neblig trüb oso2	trüb s2	trüb nieseln
09	6,0	1,0	3,8	0,5	regen aufklarend w3	wolzig sw4	eintrübend schauer sw4	bedeckt wsw4
10	4,0	2,0	2,5	0,2	bedeckt sw4	regen regen w3	regen nw6 aufreißend n5	schauer
11	4,0	1,0	2,2	2,4	bedeckt n3	bedeckt no3 aufreißend	wolzig o2	bedeckt o5
12	1,0	-2,0	-0,3		bedeckt ono5	bedeckt schneeflocken no5	trüb bis wolzig ono5	bedeckt ono5
13	-2,0	-10,0	-8,3		trüb ono8 schwache schneeschaer	schnee ono8	aufklarend o8	klar o8
14	-3,0	-11,0	-6,9		klar o6	heiter 06	heiter o8	klar o8
15	0,0	-8,0	-3,9		klar o8	heiter o8	heiter o9	klar so7
16	0,0	-8,0	-3,9		klar so5	heiter so4	heiter oso4	klar o3
17	0,0	-7,0	-4,0		klar o4 wolzig	wolzig heiter o4	heiter o4	klar so4
18	-1,0	-9,0	-6,0		klar oso2	heiter o3	heiter o4	klar o1
19	-1,0	-12,0	-6,3		klar s1 wolzig	eintrübend wsw1	bedeckt o2 aureißend eintrübend	schnee n2
20	-4,0	-11,0	-7,9	1,0	schwacher schneefall n3	schwacher schneefall	schwacher schneefall aufklarend nw2	eintrübend
21	-3,0	-10,0	-7,5	6,0	schneefall n3	schneefall n3	aufklarend nw1	klar windstill
22	-1,0	-12,0	-5,3	5,0	klar so2	eintrübend o2	bedeckt o2	schneefall no3
23	-2,0	-8,0	-5,0	10,0	schnee aufklarend nebel	nebel nno3	aufklarend heiter	gering bewölkt
24	-1,0	-5,0	-2,3	9,0	eintrübend o5	schauerartiger schneefall	schnee no2 bedeckt	bedeckt no2
25	0,0	-2,0	-1,0	8,0	neblig trüb no1	neblig trüb no1	neblig trüb no1	neblig trüb n1
26	5,0	0,0	2,5	8,0	bedeckt so4 tauwetter	aufreißend so3	wolzig so3	bedeckt s4
27	12,0	4,0	8,2		bedeckt s4	aufreißend wolzig s2	locker bewölkt s1	wolzig ssw1
28	13,0	5,0	7,8		bedeckt nieseln w4	aufreißend s3	wolzig eintrübend so3	bedeckt o4
29	-----	-----	-----	-----	-----	-----	-----	-----
30	-----	-----	-----	-----	-----	-----	-----	-----
31	-----	-----	-----	-----	-----	-----	-----	-----
MW.=	2,21	-3,54	-0,74	N-Su.	Besonderheiten :			
				7,3				
Max.	13,0	5,0	8,2					
Min.	-4,0	-12,0	-8,3					

1994

Monatwetter- März 1994									
Tag	H.-Tmp.	F.-Temp	Mt.-Tmp	mm/m2		Früh --> Vormittag		Nachmittag -> Abend	
01	6,0	2,0	4,2	8,1		regen regen o6 nieseln trüb		aufreißend o2 eintrübend regen	
02	8,0	3,0	5,2	4,7		nebelig trüb stark wolkig s4		regen ssw4 regen ssw 5 trüb	
03	10,0	4,0	6,0	3,1		trüb aufreißend s2 wolkig s3		wolkig eintrübend s4 trüb regen sw3	
04	8,0	2,0	4,0	4,7		regen wsw6 trüb aufreißend w4		wolkig aufklarend nw4 klar s1	
05	12,0	1,0	7,2			klar gering bewölkt s4 heiter heiter s2		heiter heiter s4 wolkig eintrübend	
06	9,0	4,0	6,8	2,4		regen aufreißend sw3 wolkig w6		stark wolkig w6 eintrübend sw4	
07	12,0	8,0	8,0	0,5		schauer sw5 regen nieseln w8		nieseln w6 nieseln bedeckt w4	
08	12,0	8,0	11,0	4,4		trüb sw4 bedeckt wsw4		bedeckt wsw4 bedeckt wsw4	
09	16,0	10,0	11,2			bedeckt wsw2		auflockernd w2 eintrübend w3	
10	11,0	1,0	6,5			stark wolkig w3 wolkig wnw6		aufheiternd wnw6 heiter klar ssw3	
11	12,0	-1,0	6,2			klar sw2 heiter s3		heiter s3 klar s2	
12	9,0	3,0	5,8			eintrübend wnw3 bedeckt nw4		aufreißend heiter bis wolkig klar sw3	
13	10,0	3,0	6,0			eintrübend sw8 regen sw7		starkregen w11 105km stark wolkig w9	
14	11,0	5,0	8,5	6,4		trüb w8 stark wolkig w9		trüb w8 regen w4	
15	9,0	4,0	5,0	7,0		regen w4 regen w4 regen w4		regen w4 regen w4 regen w5	
16	7,0	2,0	3,8	8,1		trüb wsw5 auflockernd w5		wechselnd wolkig gewitterschauer w7	
17	5,0	0,0	2,2	8,7	2,0	schnee wnw9 wolkig w8		fast bedeckt schneeschaue wolkig w6	
18	5,0	0,0	3,5	10,2		trüb schnee w4 stark wolkig		graupelschauer nw5 trüb sw4 regen	
19	7,0	2,0	4,5	19,2		starkregen w8 aufreißend nw9		graupelschauer heiter graupelschauer wolkig	
20	4,0	0,0	1,5	0,4	1,0	wolkig w4 schneeschaue wolkig w4		starker schneefall schneeschaue w4 klar	
21	6,0	-2,0	2,2	5,5		eintrübend wsw2 schneeregen nw2		auflockernd no2 klar no3	
22	8,0	-3,0	5,0	0,7		klar sw3 eintrübend trüb sw4		trüb regen sw3 bedeckt sw3	
23	14,0	7,0	11,8	1,1		bedeckt sw5 bedeckt schauer w4		trüb regen sw4 regen	
24	13,0	7,0	7,8			regen windig aufreißend wolkig		leicht wolkig leicht wolkig wind	
25	11,0	6,0	9,2			eintrübend bedeckt regen		regen regen regen	
26	9,0	3,0	4,5			regen wolkig wechselnd wolkig		wolkig schauer aufklarend klar	
27	9,0	1,0	3,7			klar wolkig wolkig		leicht wolkig klar	
28	12,0	8,0	8,5			wolkig wechselnd wolkig		heiter klar	
29	14,0	5,0	10,6			eintrübend regen leichter regen		wechselnd wolkig leicht bewölkt	
30	18,0	10,0	13,0			eintrübend wechselnd wolkig		heiter heiter klar	
31	15,0	8,0	11,0			klar eintrübend regen		wechselnd wolkig schauer klar	
MW.=	10,06	3,58	6,59	N-Su.		Besonderheiten :			
				95,2		ab 24.03 Urlaub im Heutal . Niederschlag und Windangaben fehlen.			
Max.	18,0	10,0	13,0						
Min.	4,0	-3,0	1,5						

Monatwetter- April 1994								
Tag	H.-Tmp.	T.-Temp	Mt.-Tmp	mm/m2	Früh --> Vormittag		Nachmittag -> Abend	
01	14,0	4,0	9,4		regen	wechselnd wolkig schauer w8	wechselnd wolkig schauer w8	
02	9,0	0,0	4,8		regen w9	wechselnd wolkig schauer	leicht bewölkt eintrübend regen	
03	9,0	3,0	5,2		aufklarend klar	wechselnd wolkig	wechselnd wolkig schauer sw3 klar	
04	7,0	1,0	5,2		eintrübend sw6	regen ssw6	regen s7	trüb wechselnd wolkig schauer
05	11,0	1,0	5,8	4,8	wolkig schauer sw3	wolkig sw3	aufheiternd sw3	klar sw2
06	10,0	3,0	6,0		eintrübend aufreißend sw2	wolkig	leicht wolkig w3	leicht wolkig w2
07	12,0	0,0	7,0		klar w2	leicht wolkig s2 wolkig	wolkig bis heiter so3	klar s2
08	13,0	1,0	7,8		wolkig s2	locker wolkig sw3	leicht bewölkt sw3	aufklarend so2
09	10,0	4,0	5,5		eintrübend regen s2	regen aufreißend	wolkig so3 schauer gewitter	aufklarend
10	10,0	1,0	5,0	2,5	klar so2	eintrübend no1	bedeckt no4 regen regen	trüb n5
11	10,0	5,0	7,2	3,4	trüb regen no4	bedeckt no4	bedeckt no4 aufreißend	trüb no4
12	13,0	6,0	9,5	0,5	regen trüb no4	trüb no4	stark wolkig no4	bedeckt no3
13	8,0	5,0	6,8	2,6	regen trüb nw7	regen regen	regen regen regen n5	starkregen nw3
14	8,0	5,0	6,8	23,8	regen nw4	bedeckt nw6	auflockernd aufreißend	aufklarend
15	13,0	1,0	8,2		klar s2	heiter s2	heiter s3	klar oso3
16	13,0	2,0	8,8		klar eintrübend	wolkig ono4	wolkig eintrübend ono5	bedeckt o4
17	12,0	2,0	7,2		aufklarend nno3	heiter wolkig	wechselnd wolkig nw4	wolkig klar
18	11,0	0,0	5,0		klar nw4 eintrübend	trüb n3	aufheiternd heiter nno3	klar nno2
19	13,0	-1,0	7,2		gering bewölkt s1	wolkig s2	leicht wolkig s1	klar n1
20	16,0	1,0	10,5		klar s3	heiter s1	heiter s1	gering bewölkt
21	18,0	8,0	12,0		zunehmend wolkig w2	stark wolkig	aufreißend w2	leicht bewölkt
22	20,0	7,0	12,5		wolkig w2	aufheiternd heiter so2	heiter so2	klar so3
23	22,0	8,0	16,5		klar bis wolkig	heiter so4	heiter so6	klar sso2
24	14,0	9,0	16,2		heiter s2	heiter s3	wolkig bis heiter wolkig	ein gewitterschauer
25	22,0	11,0	15,0	1,3	stark wolkig so2	aufreißend	gering bewölkt n2	gewitterregen n4
26	19,0	8,0	13,5	20,5	starkregen	aufreißend nw2	gering bewölkt schauer	wolkig w4
27	21,0	10,0	15,2		wolkig sw3	wolkig bis heiter	heiter bis wolkig sw3	wolkig sw3
28	21,0	14,0	17,2		eintrübend sw2	bedeckt w3	kurz aufreißend bedeckt trüb w2	
29	23,0	11,0	16,2		auflockern leicht bewölkt sw3		heiter w1	klar dunstig
30	23,0	8,0	15,2		wolkig diesig wsw3	heiter bis wolkig	wechselnd wolkig nw6	klar n4
31	----	----	----	----	-----		-----	
MW.=	14,17	4,60	9,61	N-Su.	Besonderheiten :			
				59,4				
Max.	23,0	14,0	17,2					
Min.	7,0	-1,0	4,8					

1994

Monatwetter- Mai 1994								
Tag	H.-Tmp.	T.-Temp	Mt.-Tmp	mm/m2	Früh --> Vormittag		Nachmittag -> Abend	
01	9,0	5,0	8,0		eintrübend nnw5	trüb nnw5	trüb n6	aufgelockert wolkig n3
02	16,0	5,0	9,5		gering bewölkt nw2	heiter so2	heiter bis wolkig so2	klar
03	19,0	3,0	13,5		klar o4	heiter o6	heiter o7	klar oso6
04	17,0	7,0	9,8		klar so3	eintrübend sw2 regen	regen nw2 aufreißend	bedeckt
05	13,0	8,0	9,2	3,1	fast bedeckt regen	starkregen w3	starkregen nnw2	aufreißend wolkig
06	17,0	5,0	12,8	23,3	stark wolkig w3	wolkig wsw4	fast bedeckt wsw3	stark wolkig
07	22,0	11,0	16,0	0,2	trüb regen aufreißend	wolkig so2	heiter bis wolkig so3	klar oso3
08	22,0	9,0	16,2		klar so3	heiter so3	heiter so3	klar bis wolkig
09	16,0	11,0	11,5		eintrübend nw3	stark wolkig nw3	stark wolkig aufreißend	bedeckt
10	22,0	10,0	15,0		bedeckt aufreißend n1	wolkig n2	wolkig bedeckt aufreißend	klar
11	23,0	8,0	17,0		klar o2	heiter o4	heiter bis wolkig o5	klar o3
12	21,0	9,0	15,5		klar o2	heiter o4	heiter bis wolkig o6	wolkig o4
13	20,0	9,0	15,5		klar wolkig no3	wolkig o4	wolkig gewitterschauer o6	klar (Carport)
14	24,0	9,0	18,0	0,9	klar no3	heiter o5	heiter bis wolkig o3	wolkig o3
15	20,0	12,0	15,0		eintrübend 1schauer bedeckt sw4		bedeckt sw6	aufreißend klar w4
16	23,0	10,0	16,5	0,5	klar sw2	heiter so2	heiter bis wolkig gewitter so3	klar
17	23,0	11,0	16,2	1,4	schauer wolkig s1	heiter bis wolkig	heiter bis wolkig sw4	klar windstill
18	23,0	9,0	17,8		klar so3	heiter eintrübend	bedeckt oso2	trüb regen
19	14,0	8,0	11,0	3,1	regen n3	regen nno5	regen nno5	regen nno5
20	19,0	7,0	12,5	11,0	trüb nw2	aufreißend stark wolkig	heiter bis wolkig ono3	klar bis wolkig
21	19,0	9,0	13,2		wolkig oso2 fast bedeckt so5	heiter bis cirrus	eintrübend regen	trüb
22	20,0	11,0	15,5	3,6	aufklarend klar s2	wolkig schauer sw5	heiter bis wolkig sw4	wolkig bedeckt
23	20,0	10,0	14,0	0,2	eintrübend s1	bedeckt sw3	schauer wolkig gewitter	aufklarend klar
24	22,0	8,0	16,5	5,0	klar	heiter bis cirrus	heiter bis wolkig so3	wolkig
25	21,0	11,0	14,2	2,7	bedeckt regen o2	auflockernd	stark wolkig schauer gewitter-schauer	bedeckt
26	19,0	10,0	13,5	9,9	trüb nw3	stark wolkig nw2	stark wolkig nnw1	bedeckt regen n1
27	15,0	7,0	12,0	0,1	wolkig w3	leicht bewölkt	stark bewölkt regen	aufklarend wolkig nno1
28	18,0	6,0	13,8	3,3	klar stark wolkig nnw1	heiter	heiter bis wolkig stark wolkig	wolkig nw1
29	14,0	7,0	10,5		wolkig w1	stark wolkig w1	stark wolkig nw2	wolkig klar
30	16,0	5,0	10,0		klar sw1	wolkig w4	heiter bis wolkig w2	gering bewölkt klar
31	18,0	4,0	14,0		klar s1	heiter sw5	gering bewölkt wolkig sw6	klar sw2
MW.=	18,87	8,19	13,67	N-Su.	Besonderheiten :			
				68,3				
Max.	24,0	12,0	18,0					
Min.	9,0	3,0	8,0					

1994

Monatwetter- Juni 1994								
Tag	H.-Tmp.	T.-Temp	Mt.-Tmp	mm/m2	Früh --> Vormittag		Nachmittag -> Abend	
01	25,0	9,0	17,2		klar sw2	heiter sw3	heiter sw3	klar bis cirrus
02	25,0	13,0	18,0		eintrübend so2	stark wolkig sw3	stark wolkig schauer sw3	wolkig w6
03	21,0	12,0	14,0	1,1	wolkig sw4	wolkig schauer sw6	wolkig bis heiter sw6	wolkig schauer
04	17,0	10,0	12,2	2,4	stark wolkig s4 fast bedeckt	aufreißend	heiter bis wolkig sw6 schauer	eintrübend nieseln
05	15,0	7,0	10,2	10,1	regen nw4	regen n3	aufreißend schauer stark wolkig	schauer
06	19,0	7,0	14,5	3,2	klar s2	heiter sw3	wolkig w1	bedeckt sw1
07	19,0	13,0	16,0		bedeckt sw3	bedeckt sw5	bedeckt w5	bedeckt w5
08	22,0	9,0	16,8		bedeckt sw3	bedeckt wolkig w2	heiter bis wolkig eintübend	starkregen
09	16,0	8,0	11,5	22,1	starkregen n8	bedeckt schauer w6	heiter bis wolkig schauer	stark wolkig
10	16,0	9,0	11,2	0,3	bedeckt s3	wolkig schauer	stark wolkig w4 schauer	stark wolkig nw3
11	20,0	8,0	13,0	3,9	leicht bewölkt n1	stark wolkig	stark wolkig nw3	aufklarend klar
12	21,0	7,0	15,0		klar n1	heiter nw2	heiter bis wolkig n3	fast bedeckt n2
13	17,0	10,0	14,2		fast bedeckt wnw3	bedeckt n2	fast bedeckt n2	fast bedeckt nw2
14	23,0	11,0	16,2		bedeckt nw1	aufheiternd heiter nw2	wolkenlos nw4	leicht bewölkt
15	18,0	8,0	14,5		leicht wolkig bis klar	wolkig wnw5	heiter bis wolkig wnw6	eintrübend
16	13,0	8,0	10,5		bedeckt w3 aufgelockert	schauerartiger regen	regen regen wolkig regen	wechselnd wolkig
17	19,0	6,0	13,0	11,0	aufklarend wnw1	heiter bis wolkig	heiter bis wolkig w3	klar w2
18	22,0	11,0	16,8		klar sw1	eintrübend bedeckt sw4	bedeckt sw6	bedeckt n1
19	21,0	13,0	18,0		aufklarend klar sw2	leicht wolkig sw6	heiter bis wolkig w6	fast bedeckt nw2
20	22,0	16,0	17,2		fast bedeckt w2	stark wolkig nw2	stark wolkig nw3	wolkig w2
21	23,0	16,0	18,2		bedeckt sw1 schauer	heiter bis dunstig	eintrübend sw3	bedeckt schauer
22	22,0	15,0	17,7	0,1	bedeckt sw7	bedeckt regen stark wolkig	stark wolkig sw7	wolkig w6
23	20,0	9,0	14,5	0,3	aufklarend klar nw2	heiter n3	heiter bis wolkig no2	klar n1
24	24,0	6,0	16,8		klar windstill	wolkenlos so1	wolkenlos so3	klar so2
25	31,0	11,0	23,5		klar so2	heiter so3	heiter so3	wolkig w1
26	28,0	18,0	22,5		wolkig w3 bedeckt	aufheiternd n2	heiter n3	klar nw1
27	30,0	18,0	21,5		eintrübend n1	bedeckt aufheiternd	heiter w2	klar nw1
28	31,0	15,0	24,5		stark wolkig nw2	wolkig bis heiter	heiter bis dunstig o2	klar o2
29	31,0	17,0	19,0		klar bis dunstig o2	heiter so4	heiter bis wolkig w5	stark wolkig nw5
30	24,0	11,0	17,1		aufklarend klar n1	heiter n2	heiter bis wolkig n2	klar n2
31	----	----	----	----	-----			
MW.=	21,83	11,03	16,18	N-Su.	Besonderheiten :			
				54,5				
Max.	31,0	18,0	24,5					
Min.	13,0	6,0	10,2					

1994

Monatwetter- Juli 1994								
Tag	H.-Tmp.	F.-Temp	Mt.-Tmp	mm/m2	Früh --> Vormittag		Nachmittag -> Abend	
01	26,0	10,0	19,1		klar n1	heiter no3	heiter o3	klar o3
02	30,0	13,0	22,0		klar ono2	heiter ono3	heiter oso2	klar bis cirrus o2
03	33,0	15,0	26,0		klar so2	heiter so2	heiter so2	klar bis cirrus so2
04	35,0	18,0	23,5		klar so2	heiter bis dunstig so4	heiter eintrübend gewitter sturm w10	bedeckt
05	26,0	17,0	21,0	13,4	bedeckt sw3	wolkig sw4	wolkig w2	wolkig w1
06	26,0	16,0	20,8		stark wolkig nw1	heiter bis wolkig	heiter bis wolkig no3	klar bis wolkig
07	17,0	14,0	15,2		eintrübend gewitterregen s2	bedeckt	bedeckt schauer sw2	wolkig
08	21,0	13,0	16,7	15,6	regen bedeckt sw2	regen stark wolkig	stark wolkig w4	wolkig
09	21,0	13,0	15,7	1,2	wolkig schauer nw3	stark wolkig nw3	fast bedeckt aufklarend	klar bis wolkig
10	27,0	10,0	18,7		klar w2	heiter n2	heiter no2	klar o2
11	30,0	14,0	21,8		klar o1	wolkenlos o2	wolkenlos sso3 klar sw3	
12	31,0	16,0	24,2		klar o1	heiter oso4	leicht bewölkt o2	klar o1
13	32,0	18,0	24,0		klar so3	heiter oso5	heiter oso3	klar windstill
14	32,0	18,0	23,7		klar bis cirrus so2	heiter sw3	wolkig bedeckt nnw2	bedeckt w2
15	26,0	17,0	21,2		stark wolkig w2	stark wolkig w3	heiter bis wolkig nw2	wolkig n3
16	27,0	12,0	20,7		klar n2	heiter n1	heiter bis wolkig n2	klar bis dunstig
17	25,0	17,0	20,5		klar bis dunstig no3	heiter bis wolkig	stark wolkig no4	bedeckt nno2
18	25,0	16,0	18,7		wolkig no3	heiter bis wolkig	stark wolkig no4	stark wolkig no2
19	26,0	13,0	18,8		aufklarend klar no2	heiter	heiter bis wolkig no2	klar no2
20	28,0	13,0	20,0		klar no2	heiter no4	heiter no4	klar windstill
21	30,0	12,0	21,2		klar no1	heiter o2	heiter o3	klar o1
22	32,0	13,0	21,0		klar o1	heiter o2	heiter o1	klar bis cirrus
23	33,0	15,0	24,0		klar bis dunstig	heiter no2	heiter bis wolkig o2	klar bis wolkig
24	34,0	18,0	25,5		klar o1	heiter	heiter bis wolkig	klar bis dunstig
25	36,0	19,0	25,7		klar bis wolkig	heiter	leicht bewölkt	klar
26	32,0	20,0	25,0		klar	heiter bis wolkig	heiter	klar
27	34,0	18,0	26,0		leicht wolkig	heiter bis diesig	heiter bis diesig	klar bis cirrus
28	35,0	20,0	27,8		klar	sonnig	heiter bis diesig	klar bis dunstig
29	26,0	19,0	22,8		bewölkt diesig	leicht wolkig	leicht bewölkt	wolkig
30	32,0	18,0	25,8		bewölkt diesig	heiter bis diesig	leicht wolkig	stark wolkig
31	37,0	18,0	25,7		klar bis diesig	heiter bis dunstig	heiter bis wolkig so2	klar s1
MW.=	29,19	15,58	22,03	N-Su.	Besonderheiten :			
				30,2				
Max.	37,0	20,0	27,8					
Min.	17,0	10,0	15,2					

Monatwetter- August 1994								
Tag	H.-Tmp.	T.-Tmp	Mt.-Tmp	mm/m2	Früh --> Vormittag		Nachmittag -> Abend	
01	33,0	20,0	25,0		klar bis cirrus ssw1	eintrübend s2	wolkig bis heiter w3	gewitterschauer
02	28,0	17,0	21,2	1,2	aufklarend sw1	heiter nw3	heiter bis wolkig w2	klar bis wolkig
03	32,0	15,0	23,7		klar bis wolkig o3	heiter bis wolkig	heiter bis wolkig o1	klar o2
04	35,0	18,0	26,5		klar o1	heiter bis cirrus o2	wolkenlos o4	klar oso2
05	36,0	18,0	23,7		klar so2	heiter bis wolkig s3	heiter eintrübend gewitterregen sw7	
06	27,0	17,0	20,5	4,9	bedeckt nw2	bedeckt n2	stark wolkig bis heiter no2	klar n1
07	26,0	14,0	19,8		klar n2	heiter bis wolkig n3	heiter bis wolkig n3	stark wolkig n2
08	26,0	14,0	20,2		stark wolkig n1	stark wolkig nw2	wolkig w2	wolkig wnw2
09	25,0	13,0	17,8		klar w1	heiter wnw3	heiter nw3	klar nw2
10	30,0	14,0	23,7		klar bis wolkig no2	heiter bis cirrus	heiter bis wolkig so5	stark wolkig o4
11	26,0	18,0	20,5	2,7	schauer regen regen sw4	trüb sw3	aufreißend schauer sw5	fast bedeckt
12	23,0	16,0	19,1	3,7	fast bedeckt sw2	wechselnd wolkig sw5	wechselnd wolkig sw5	fast bedeckt w3
13	18,0	12,0	13,5	13,4	trüb regen sw7	regen bedeckt w8	wechselnd wolkig schauer w6	wolkig
14	16,0	11,0	12,5	2,2	fast bedeckt w5	wechselnd wolkig w7	schauer wolkig schauer w7	wolkig w5
15	18,0	9,0	13,0	1,1	stark wolkig sw4	stark wolkig w3	stark wolkig wnw2	aufklarend klar w2
16	22,0	7,0	14,8		klar sw2	heiter o2	heiter o2	klar o2
17	24,0	10,0	15,8		klar bis wolkig so2	heiter bis wolkig	wolkig gewitter sw6	aufklarend w6
18	16,0	10,0	13,2	3,6	eintrübend regen	fast bedeckt w5	bedeckt gewitterregen	stark wolkig w6
19	19,0	11,0	15,8	17,4	aufklarend klar	eintrübend w3	fast bedeckt schauer wolkig sw2	
20	20,0	11,0	16,2	0,1	aufklarend klar sw2	heiter bis wolkig	wechselnd wolkig sw3	wolkig sw2
21	21,0	12,0	15,0		stark wolkig wechselnd wolkig sw3		stark wolkig wsw3	aufklarend klar nw1
22	25,0	8,0	17,5		klar so1	heiter o2	heiter o2	wolkig bis klar
23	26,0	13,0	20,0		leicht wolkig o2	heiter o3	heiter o4	wolkig gewitter o2
24	22,0	15,0	17,5	4,2	neblig trüb o2	gewitter w4 auflockernd	wolkig w1	klar bis dunstig windstill
25	16,0	10,0	14,5	12,0	leicht wolkig n1	eintrübend w2	regen regen stark regen w3	aufklarend w2
26	22,0	9,0	16,8	21,5	klar bis dunstig s2	heiter bis wolkig	wolkig w2	stark wolkig sw1
27	22,0	15,0	17,8		leicht wolkig sw2	heiter bis wolkig	eintrübend regen sw3	bedeckt sw3
28	19,0	12,0	14,8	6,1	regen sw4	aufreißend schauer sw6	heiter bis wolkig sw6	wolkig sw3
29	19,0	11,0	15,0	0,7	wolkig s3	heiter w5	heiter bis wolkig w6	fast bedeckt sw2
30	20,0	9,0	15,0		aufklarend klar s2	wechselnd wolkig	heiter bis wolkig	bedeckt sw2
31	23,0	9,0	16,8		stark wolkig	heiter so4	heiter so4	eintrübend bedeckt
MW.=	23,71	12,84	17,97	N-Su.	Besonderheiten :			
				94,8				
Max.	36,0	20,0	26,5					
Min.	16,0	7,0	12,5					

Monatwetter- September 1994								
Tag	H.-Tmp.	T.-Tmp	Mt.-Tmp	mm/m2	Früh --> Vormittag		Nachmittag -> Abend	
01	24,0	13,0	16,2	0,6	regen bedeckt oso2	aufreißend s2	heiter bis wolkig s2	stark wolkig sw1
02	22,0	11,0	14,5		wolkig s2	leicht wolkig sw3	wechselnd wolkig sw3	stark bewölkt
03	15,0	10,0	14,0		fast bedeckt trüb	regen regen s5	stark wolkig sw5	bedeckt schauer w4
04	19,0	12,0	15,2	4,6	regen aufklarend	heiter bis wolkig w5	eintrübend bedeckt sw5	trüb regen
05	16,0	10,0	13,5	6,0	regen sw3	fast bedeckt schauer wsw6	fast bedeckt wsw4	aufklarend klar sw2
06	18,0	9,0	13,0	1,2	klar bis wolkig	heiter bis wolkig s2	heiter bis wolkig	eintrübend regen
07	17,0	11,0	13,7	4,7	regen bedeckt no3	stark bewölkt o2	stark bewölkt o2	regen trüb so1
08	19,0	10,0	14,5	0,8	bedeckt s0	leicht bewölkt s1	wechselnd wolkig	eintrübend regen
09	15,0	11,0	12,2	7,2	regen aufreißend	heiter bis wolkig	wechselnd wolkig sw7	wolkig sw7
10	18,0	10,0	13,2	0,7	regen stark bewölkt	regen	heiter bis wolkig	wolkig
11	17,0	9,0	13,0	0,4	klar bis wolkig	heiter bis wolkig	heiter bis wolkig	eintrübend s1
12	20,0	12,0	14,8		fast bedeckt s0	trüb regen s2	nieseln aufreißend gewitter	wolkig
13	20,0	9,0	13,8	10,1	aufklarend s2	klar heiter sw3	heiter bis wolkig sw5	klar sw1
14	20,0	7,0	15,2		klar bis wolkig o2	heiter bis cirrus o5	heiter eintrübend o6	regen o4
15	15,0	11,0	13,5	7,9	regen sw5 trüb	bedeckt bis wolkig	stark wolkig sw7	bedeckt regen s5
16	13,0	10,0	11,2	4,2	regen trüb schauerartiger regen sw7		zeitweise regen sw7	aufreißend wolkig
17	12,0	9,0	10,0	1,5	fast bedeckt sw3	trüb bis wolkig sw6	trüb bis wolkig sw6	regen nieseln
18	14,0	9,0	11,0	1,7	bedeckt sw2	trüb bis wolkig w3	stark wolkig schauer nw3	wolkig wnw3
19	15,0	9,0	10,2	1,8	trüb regen w2	bedeckt regen w3	aufreißend w1	stark wolkig w1
20	17,0	6,0	11,2	1,5	wolkig aufklarend s2	heiter o3	heiter bis wolkig o4	klar o4
21	17,0	7,0	11,5	0,1	klar bis wolkig no3	heiter bis wolkig	wolkig no3	klar bis dunstig nno3
22	15,0	6,0	9,2		nebel n1	nebligtrüb auflockernd	heiter bis wolkig w2	klar s1
23	18,0	4,0	11,0	0,1	klar s1	heiter so2	heiter so3	klar o3
24	20,0	8,0	12,8		klar nebel o2	nebel auflösend w2	heiter no3	klar no1
25	20,0	11,0	15,0	0,2	nebel w1	nebligtrüb aufreißend w2	heiter bis wolkig w3	stark wolkig w2
26	17,0	11,0	13,0	2,6	regen sw3	aufreißend wolkig w2	wolkig bis heiter w2	nebel
27	16,0	10,0	13,8		fast bedeckt s2	stark wolkig sw3	eintrübend bedeckt sw6	bedeckt sw6
28	16,0	7,0	10,5		aufklarend klar sw3	heiter bis wolkig	heiter bis wolkig w3	klar sw1
29	16,0	9,0	13,0		eintrübend sw2	bedeckt sw1	bedeckt sw1	trüb sw2
30	15,0	8,0	11,0		bedeckt sw3	bedeckt sw3	aufklarend sw2	klar bis dunstig s1
31	----	----	----	----	-----	-----	-----	-----
MW.=	17,20	9,30	12,82	N-Su.	Besonderheiten :			
				57,9				
Max.	24,0	13,0	16,2					
Min.	12,0	4,0	9,2					

1994

Monatwetter- Oktober 1994										
Tag	H.-Tmp.	F.-Tmp	Mt.-Tmp	mm/m2	Früh --> Vormittag			Nachmittag -> Abend		
01	14,0	7,0	12,0		eintrübend fast bedeckt nieseln nw3			auflockernd w1 klar bis wolkig w1		
02	14,0	8,0	11,0	1,9	eintrübend regen s1 trüb o1			trüb so1 trüb s1		
03	13,0	4,0	8,5	2,4	regen s4 trüb schauerartiger regen			trüb schauer sw5 bedeckt w3		
04	9,0	2,0	4,2	9,4	aufklarend s2 heiter bis wolkig w5			wechselnd wolkig schauer w7 bewölkt		
05	10,0	2,0	5,0	1,3	eintrübend wsw5 regen aufreißend			heiter bis wolkig w5 klar w2		
06	10,0	-1,0	5,0	0,3	klar s1 heiter s2			heiter bis cirrus ssw2 aufklarend s1		
07	9,0	1,0	6,0	0,1	leicht wolkig s4 fast bedeckt sw2			bedeckt ssw2 aufklarend s1		
08	9,0	-2,0	5,5		klar s0 wechselnd wolkig so2			fast bedeckt so2 bedeckt so2		
09	9,0	4,0	6,8		bedeckt sw2 bedeckt so2			bedeckt o2 regen nieseln o2		
10	11,0	3,0	5,5	2,2	nebel o2 nebligtrüb aufreißend			heiter no2 klar no1		
11	14,0	2,0	7,2		nebel no0 aufklarend so2 heiter			heiter s1 klar		
12	14,0	4,0	8,2	0,1	klar bis dunstig sw2 heiter w2			heiter nw2 klar		
13	13,0	5,0	8,2	0,1	nebel w2 neblig trüb nw2			fast bedeckt nw2 klar bis cirrus sw1		
14	16,0	3,0	9,2		nebel sw0 heiter o1			wolkenlos o1 klar o1		
15	17,0	5,0	10,5	0,2	klar sw1 heiter w2			heiter nw2 stark wolkig w2		
16	10,0	2,0	7,0	0,1	wechselnd wolkig n4 stark wolkig n4			stark wolkig n3 klar n1		
17	8,0	-2,0	1,2		klar nw1 heiter no1			leicht wolkig ono1 klar		
18	8,0	-4,0	2,2		klar n1 heiter o2			heiter oso3 klar bis cirrus		
19	8,0	-1,0	2,8		klar bis cirrus o5 heiter so5			heiter so6 klar o5		
20	9,0	2,0	5,8		klar o5 heiter o6			heiter bis cirrus o6 klar		
21	12,0	4,0	5,8		klar heiter			wolkenlos klar		
22	13,0	11,0	11,3		bewölkt heiter bis wolkig			heiter bis wolkig wolkig		
23	17,0	10,0	13,8	0,3	regen aufreißend heiter			leicht wolkig wolkig		
24	14,0	7,0	10,5		bewölkt wolkig			heiter eintrübend regen		
25	14,0	8,0	10,5	0,6	bewölkt sonnig			heiter wolkig		
26	12,0	7,0	8,8	0,7	regen bedeckt stark wolkig			regen bedeckt		
27	11,0	5,0	8,8	1,5	bedeckt stark wolkig			regen regen regen		
28	11,0	5,0	8,0	3,2	aufklarend heiter			heiter bis wolkig wolkig		
29	11,0	7,0	7,4		klar heiter			heiter bis wolkig eintrübend		
30	14,0	12,0	13,0	10,7	regen regen			regen regen		
31	15,0	10,0	13,1	13,0	trüb stark wolkig			regen regen regen		
MW.=	11,90	4,19	7,83	N-Su.	Besonderheiten :					
				48,1						
Max.	17,0	12,0	13,8							
Min.	8,0	-4,0	1,2							

Monatwetter- NOVEMBER 94								
Tag	H.-Tmp.	T.-Tmp	Mt.-Tmp	mm/m2	Früh --> Vormittag		Nachmittag -> Abend	
01	13,0	5,0	10,0	19,7	Leicht bewölkt	sonnig	Heiter	klar
02	12,0	2,0	6,2		Klar	Heiter	Leicht wolkig	Heiter
03	12,0	4,0	8,3		Gering bewölkt O2	Heiter O4	Heiter O5	Klar bis Cirrus OS
04	12,0	4,0	5,5		Klar OSO3	Heiter OSO4	Heiter OSO3	Klar bis dunstig O
05	13,0	3,0	7,8		Klar OSO3	Heiter OSO3	Heiter bis Cirrus OSO4	Klar bis Cirrus
06	15,0	4,0	11,2		Klar bis dunstig S2	Eintrübend S2	Fast bedeckt W3	Fast bedeckt W1
07	12,0	8,0	10,5		Bedeckt W1	stark wolkig N1	Fast bedeckt N1	Trüb bis wolkig ONO1
08	12,0	9,0	9,8		Bedeckt NO1	Bedeckt NW2	Aufgelockert NW2	Bedeckt NNW1
09	10,0	6,0	8,5		Bedeckt O3	stark wolkig O2	Stark wolkig	bedeckt ONO4
10	9,0	7,0	7,7		Bedeckt OSO3	Bedeckt O3	teilig trüb O4	trüb Regen ONO
11	7,0	4,0	5,5	0,6	Trüb Regen ONO2	Regen Bedeckt O4	Bedeckt O4	Bedeckt O5
12	4,0	1,0	1,2	0,1	Bedeckt O4	fast bedeckt durch Hochnebel O5	Fast bedeckt O5	Stark wolkig ONO5
13	8,0	0,0	4,5		Bedeckt OSO2	Bedeckt O2	Bedeckt SO2	Bedeckt S4
14	14,0	11,0	12,5	0,1	Bedeckt Regen s4	Trüb SW6	Trüb Regen SW7	Regen Regen SW
15	14,0	9,0	11,2	6,5	Bedeckt SW5 Regen	Regen Schauer W7	Aufreißend wolkig und Schauer W5	Klar bis wolkig SW6
16	11,0	7,0	8,5	4,2	Wechselnd wolkig W5	Wechselnd Wolkig W6	Schauer wechselnd wolkig W8	Wolkig Schauer W6
17	9,0	5,0	7,2	1,3	Bedeckt W5	Regen SW6	Fast bedeckt wsw4	eintrübend Starkregen w5
18	6,0	2,0	4,2	9,3	Regen fast bedeckt w2	trüb Regen w1	Bedeckt	aufklarend w2 Klar w0
19	10,0	0,0	6,0		Nebel s1 eintrübend	bedeckt s3	Regen Regen s4	Nieselregen Nieselregen sw4
20	15,0	10,0	13,5	8,2	Bedeckt sw4	Trüb bis wolkig sw4	Fast bedeckt sw5	bedeckt Regen sw6
21	10,0	5,0	7,8	1,6	Regen bedeckt w2	aufgelockert stark wolkig w2	wolkig w2 aufklarend	klar wsw1
22	8,0	4,0	5,0		Hochnebel sw2 aufklarend	Heiter s1	Heiter s1	Nebel sw0
23	9,0	-1,0	6,0	0,1	aufklarend Klar	Heiter s1 wolkig	Heiter	sw2 eintrübend trüb sw4
24	11,0	6,0	9,0		Trüb wsw4	Nieselregen w3	Aufreißend nnw3 wolkig	Klar w4
25	9,0	7,0	7,8	0,6	Fast bedeckt w5	Nieselregen wnw4	Stark wolkig bis bedeckt wnw3	Trüb w1
26	10,0	7,0	8,5	0,5	Regen sw3 neblig trüb	Nieselregen sw2	Regen sw3 Nieselregen	Trüb nw3
27	9,0	7,0	7,8	5,3	Trüb bis neblig w1	auflockernd w2	stark wolkig bis trüb w1	bedeckt wnw2
28	10,0	5,0	8,0	0,1	bedeckt nieselregen w2	nebligtrüb w2	aufreißend heiter w2	klar bis dustig sw2
29	7,0	5,0	6,8	0,1	neblig trüb sw2	trüb w3	trüb nw4	trüb nw1
30	8,0	6,0	6,8		trüb n1	trüb aufreißend no1	fast bedeckt o2	fast bedeckt o2
31	-----	-----	-----	-----	-----	-----	-----	-----
MW.=	10,30	5,07	7,78	N-Su.	Besonderheiten :			
				58,3				
Max.	15,0	11,0	13,5		Wärmster Monat seit Beginn von Aufzeichnungen !!			
Min.	4,0	-1,0	1,2					

Monatwetter- Dezember 1994								
Tag	H.-Tmp.	T.-Tmp	Mt.-Tmp	mm/m2		Früh --> Vormittag	Nachmittag -> Abend	
01	5,0	0,0	3,0			aufklarend oso3 heiter oso3	heiter o2 klar o1	
02	1,0	-2,0	-0,2			hochnebel oso3 hochnebel aufklarend oso2	heiter bis cirrus oso2 klar bis cirrus sso2	
03	9,0	1,0	7,0			wolkig s3 heiter bis wolkig s4	heiter s4 eintübend s3	
04	10,0	6,0	8,8	0,5		regen aufreißend s5 heiter bis wolkig s3	eintrübend trüb bis wolkig s5 trüb s4	
05	11,0	5,0	7,2	0,6		trüb regen ssw4 aufreißend schauer wsw7	wechselnd wolkig aufklarend wsw5 klar eintübend s1	
06	9,0	4,0	6,3	2,6		bedeckt sw4 aufreißend schauer wechselnd	wolkig bis heiter sw4 klar sw4	
07	7,0	2,0	5,5	0,5		klar s4 heiter s6	Wolkig eintrübend s5 leicht bewölkt schauer s3	
08	9,0	4,0	7,7	0,4		locher bewölkt bis klar s5 eintrübend ssw5	bedeckt sw7 bedeckt zeitweise regen sw7	
09	9,0	1,0	4,8	1,6		zeitweise regen s7 schauer aufreißend sw8	heiter bis wolkig sw4 klar s1	
10	9,0	-2,0	3,8	0,5		klar bis cirrus s1 eintrübend s3	bedeckt regen regen schauerartig s4	
11	13,0	9,0	12,5	3,9		regen schauerartig nieseln s6 bedeckt sw8	bedeckt bis wolkig sw6 bedeckt wsw5	
12	13,0	11,0	12,0			bedeckt sw8 aufgelockert schauer sw7	trüb sw7 nieselregen wsw7	
13	11,0	5,0	7,1	2,4		regen bedeckt w5 aufreißend stark wolkig w5	stark wolkig bedeckt w6 regen regen nw5	
14	5,0	-1,0	1,5	5,9		regen fast bedeckt w4 aufreißend regen wnw5	aufreißend aufklarend klar bis dunstig nw1	
15	1,0	-4,0	-0,8	1,3		nebel w2 aufklarend heiter sw2	heiter sw2 klar durchzug von wolkenfeldern s2	
16	3,0	-2,0	1,2	0,3	1,0	eintrübend sw2 stark wolkig ssw5 eisregen	schneefall bedeckt aufklarend klar w3	
17	4,0	1,0	2,1	1,5		klar bis wolkig sw3 wechselnd wolkig sw3	stark wolkig s2 stark wolkig aufklarend s3	
18	3,0	0,0	1,8			klar s4 heiter bis cirrus ssw4	heiter bis cirrus ssw4 zunehmend bedeckt s6	
19	7,0	2,0	3,8			bedeckt ssw4 aufreißend heiter sw4	heiter bis cirrus sw4 klar sso3	
20	4,0	0,0	2,0			leicht bewölkt s3 eintrübend regen sw3 bedeckt	bedeckt sufreißend sw2 klar bis cirrus sw2	
21	4,0	1,0	3,0	1,9		eintrübend nieselregen sw2 stark wolkig bis bedeckt	stark wolkig bis bedeckt sww1 bedeckt	
22	3,0	0,0	1,2	0,1		bedeckt nieseln n1 bedeckt bis trüb n2	aufreißend aufklarend n2 wechselnd wolkig no1	
23	2,0	-3,0	-0,5			hochnebel no2 stark wolkig no2	stark wolkig bis aufgelockert ono2 aufklarend klar so1	
24	-2,0	-5,0	-2,3			klar o3 eintrübend bedeckt schneegriesel so4	bedeckt so3 bedeckt so	
25	-1,0	-3,0	-1,9			bedeckt sw1 bedeckt sw3	bedeckt sw4 bedeckt sw5	
26	2,0	0,0	1,1		0,5d	bedeckt sw5 schnee bedeckt wsw5	schnee bedeckt wsw5 bedeckt aufklarend s6	
27	10,0	1,0	6,0	2,0		eintrübend regen ssw7 leichter regen sw6	regen regen sw7 regen n1 nieselregen n1	
28	13,0	4,0	9,1	19,2		regen regen oso2 nieselregen so3	nieselregen bedeckt w5 bedeckt wsw4	
29	14,0	11,0	12,0	4,7		bedeckt sw7 starkwolkig bis bedeckt sw6	schauer bedeckt schauer s6 bedeckt s6	
30	11,0	5,0	6,2	1,4		schauer auflockerungen sw8 wechselnd wolkig sw7	wechselnd wolkig sw6 schauer schauer sw6	
31	7,0	2,0	4,1	2,8		fast bedeckt sw7 heiter bis wolkig sw7	heiter bis wolkig schauer sw3 wechselnd wolkig sw5	
MW.=	6,65	1,71	4,36	N-Su.		Besonderheiten :		
				54,1				
Max.	14,0	11,0	12,5					
Min.	-2,0	-5,0	-2,3					