

°

JAHR

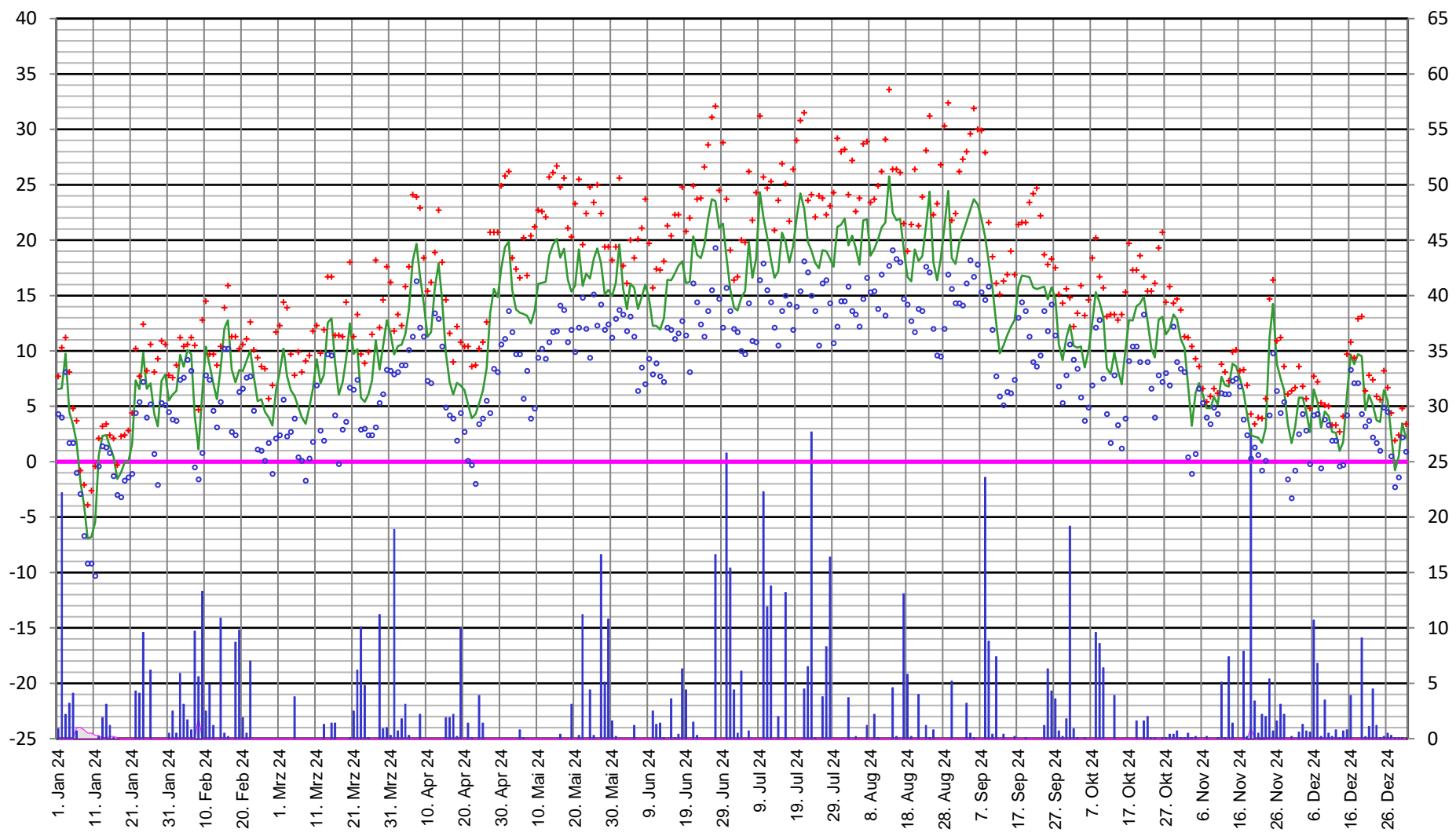
Höchst (+) Mittel Tiefst (o) Temperatur

Regen

Schnee

LÖ

mm / cm



Monat - Januar 2024							
Tag	H.-T.	T.-T.	Mt.-T.	mm/m2	Schne	Früh # Vormittag	Nachmittag # Abend
01	7,7	4,3	6,6	0,9		wolkig trüb regen s4 # trüb bis wolkig zeitw.nieseln ssw5	stark wolkig bis bedeckt sw6 # wolkig schauer klar sw5-4
02	10,3	4,0	6,6	22,2		eintrübend regen s4 # regen regen regen so5	nieseln trüb regen ssw4 # regen retgen regen st.wolkig s5
03	11,2	8,1	9,7	2,2		st.wolkig schauer aufr.sw7-10 # wechs.wolkig schauer sw8	wolkig st.wolkig sw6 # fast bedeckt schauer bed.sw5
04	8,1	1,7	4,5	3,2		regen trüb bis wolkig wsw5-8 # st.wolkig bis bed.wnw7	st.wolkig bis bed.nw5-3 # trüb schauer ono3
05	4,8	1,7	3,3	4,1		regen trüb regen oso4 # trüb regen zeitw.regen oso4	trüb bis wolkig o4 # trüb bis wolkig o3-4
06	3,7	-1,0	1,7	0,7	1,0	trüb o4 # trüb o4-5	regen schneeregen o5 # zeitw.schauerart.schnee 1cm ono5
07	-0,8	-2,9	-1,8		1,0	trüb bis wolkig ono6-5 # bedeckt bis wolkig ono5-4	stark wolkig nno4 # bedeckt schneeflocken nno5
08	-2,1	-6,7	-4,0		0,8	bedeckt aufklarejnd klar nno4-5 # heiter nno5	heiter o5 # klar ono4-5
09	-3,9	-9,2	-6,9		0,5	klar o4 # heiter o4	heiter ono5 # klar o3
10	-2,6	-9,2	-6,8		0,5	klar o4 # heiter o4	heiter o4 # klar ono3-1
11	-0,4	-10,3	-5,4		0,3	klar nw2 # heiter hovhnebel trüb dunstig w3	nebligtrüb nieseln wsw3 # nebligtrüb glatteis wnw3
12	2,1	-0,4	0,6	0,2	0,3	trüb w3-4 # trüb w4	trüb schneeschaer trüb sw4 # trüb nieseln wsw4
13	3,2	1,4	2,3	1,9		trüb nieseln w5 # trüb bis wolkig wsw5	nebligtrüb schauer trüb wsw6 # trüb nieseln wsw5
14	3,4	1,3	2,4	3,1		trüb regen trüb w6 # trüb bis wolkig w5	trüb bis wolkig wsw5-6 # trüb bis wolkig wsw5-6
15	2,4	0,8	1,4	1,2	0,2	trüb bis wolkig s-schauer w6-7 # zeitw.schnee st.wolk.w6-7	fast bed.schneeschw.w6 # st.wolk.zeitw.schnee w6
16	2,1	-1,3	0,5	0,1	0,2	st.wolk.bis bedeckt w6 # aufkl.heiter bis cirrus wsw5	0bedeckt bis wolkig wsw7-5 # schneeschw.aufkl.klar ssw4
17	-0,3	-3,0	-1,6		0,1	klar bis cirrus ssw4 # st.cirrus ssw4	eintrübend bedeckt sw4-1 # bedeckt nnw1-2
18	2,3	-3,2	-0,9			bedeckt w3-2 # aufheiternd heiter w3	heiter wolkig wnw4 # klar wsw3
19	2,4	-1,7	-0,1			klar sw5 # heiter wsw5-6	heiter sw6 # klar bis cirrus sw6
20	2,8	-1,4	0,0			klar bis cirrus sw6 heiter bis cirrus sw6	heiter bis cirrus sw7-4 # klar 3-4
21	4,4	-1,1	1,6			klar bis stark cirrus ssw5 # bedeckt bis wolkig ssw7	bedeckt bis wolkig ssw6 # bedeckt bis wolkig ssw6
22	10,2	4,4	7,4	4,3		bedeckt bis wolkig schauer ssw7-8 # st.wolk,bis bed.ssw7	trüb schauer wolkig sw6-8 # schauer wech.wolkig sw6-6
23	7,7	5,4	6,5	4,1		schauer wechs.wolkig wsw6-7 # st.wolk.bis bedeckt wsw6-7	st.wolki,bis bed.wsw5-6 # trüb regen regen sw5
24	12,4	7,2	9,8	9,6		regen trüb schauer ssw7-8 # regen regen st.wolk.schauer w9	trüb bis wolkig w8 # aufkl.klar bis wolkig w8
25	8,2	4,0	6,6			st.wolk.bis bedeckt w7 # bedeckt bis wolkig w6	wech.wolk.bis sonnig w5-6 # klar eintrübend ssw3
26	10,6	5,2	7,1	6,2		st.wechs.wolkig ssw4 # eintrübend regen ssw4-5	trüb regen aufreißend w7-9 # schauer wolkig bis klar wsw6
27	8,1	0,7	4,3			aufklarend klar w6 # heiter sw4-5	heiter wsw5-3 # klar so4
28	9,3	-2,1	3,2			klar s3 # heiter sso5	heiter sso4 # klar s6
29	10,9	5,3	7,3			klar bis cirrus ssw5 # heiter stark cirrus sw5	heiter bis cirrus ssw5-4 # klar bis cirrus ssw3
30	10,6	5,1	7,9			klar bis cirrus ssw4 # heiter bis stark ssw4cirrus	aufr.heiter eintr.bedeckt ssw5-4 # bed.bis wolkig sw6-5
31	7,8	4,5	5,5	0,5		bedeckt schauer bedeckt w5 # bedeckt bis wolkig w4	bed.bis wolkig aufreißend wsw6 # stark wolkig sw6
MW.=	5,05	0,37	2,56	N-Su.		Besonderheiten :	
			+ 0,6	64,5			
Max.	12,4	8,1	9,8				
Min.	-3,9	-10,3	-6,9				

Monat - Februar 2024							
Tag	H.-T.	T.-T.	Mt.-T.	mm/m2	Schne	Früh # Vormittag	Nachmittag # Abend
01	7,6	3,8	6,1	2,5		bed.regen trüb sach.wsw6 # aufreißend heiter bis wolkig w5	heiter bis wolkig w6 # klar bis wolkig w5
02	8,7	3,7	6,4	0,5		eintrübend bedeckt sw4 # bedeckt bis wolkig sw5-7	bedeckt wsw6-7 # trüb nieseln wsw6
03	11,2	7,4	9,6	5,9		trüb nieseln wsw6 # trüb nieseln w6	trüb bis wolk.schauer w7-6 # trüb regen trüb wnw6-4
04	10,4	7,6	8,6	3,1		bedeckt bis wolkig w5 # bedckt bis wolkig w5-7	trüb bis wolkig w7-6 # trüb regen wsw5-7
05	10,6	9,2	10,1	1,7		nieseln trüb w8 # trüb bis wolkig w7-9	bedeckt bis wolkig w9-7 # bedeckt bis wolkig wsw8
06	11,2	8,2	9,7	0,8		bedeckt bis wolkig wsw7 # bedeckt bis wolkig wsw7-8	bedeckt bis wolkig sw8 # trüb regen wsw7-9
07	10,5	-0,5	4,1	9,7		regen regen regen w7-5 # trüb bis wolkig wsw5	st.wolkig wnw4 # wolkig aufkl.klar sw1
08	4,7	-1,6	1,1	5,6	2,0	klar eintrübend ssw1 # st.cirrus ssw2-3	st.cirrus eintr.schneeregen so4 # schneefall2cm nieseln o4-3
09	12,8	0,8	6,3	13,3		regen regen regen oso5 # regen trüb bis wolkig oso4	wechs.wolkig ssw3-6 # bed.bis wolkig s3
10	14,5	7,8	10,4	2,5		bedeckt regen s3 # aufr.heiter bis wolkig sso2-3	heiter bis wolkig wolkig oso4 # st.cirruswolkig o5
11	9,7	7,4	8,7	4,9		trüb bis wolkig o5-4 # trüb nieseln oso3	nebligtrüb regen nno3 # regen trüb wsw4
12	9,7	4,6	7,1	1,2		wolkig schauer aufr.wsw3 # st.wolk.bis bed.w3-5	st.wolk.bis.bed.sachauer w5-4 # aufkl.klar wolkig wsw3
13	8,7	3,1	5,6			wolkig klar wsw4 # klar bis cirrus sw4-5	heiter bis cirrus st.cirrus sw6-4 # wechs.wolkig ssw4
14	10,4	5,4	8,5	10,9		eintr.regen s4 # regen trüb bis wolk.sw5-6	trüb bis wolkig sw5 # regen regen trüb ssw5
15	13,9	10,2	12,0	0,5		bedeckt sw5 # aufr.wechs.wolkig ssw4	schauer wechs.wolk,bedeckt ssw4 # aufr.klar bis wolkig ssw4
16	15,9	10,2	12,8	0,2		st.wolkig bis bedeckt s4 # st.wolk,bis bed.ssw5	fast bedeckt sw5 # bedeckt bis wolkig w5
17	11,3	2,7	8,3			bedeckt bis wolkig w5 # st.wolkig wnw5	st.wolk- aufkl.heiter nw4 # klar wolkig ssw1
18	11,3	2,4	7,2	8,7		cirruswolkig eintrübend sso2 # st.cirruswolkig s4	bedeckt regen regen ssw4 # regen trüb regen ssw6
19	10,2	6,3	8,3	9,8		regen regen trüb wnw6 # trüb aufr.wolkig wnw5	stark wolkig wsw7-5 # eintr.regen st.wolkig wsw4
20	10,6	6,6	8,2	1,9		schauer st.wolkig wnw5 # aufr.heiter bis wolkig w5	wolkig fast bed.wsw6-5 # st,wolkig regen sw5
21	11,1	7,6	9,1	0,5		st.wolk.bis bedeckt sw5 # st.wechs.wolkig sw6	st.wechs.wolkig sw7-5 # st.cirrus eintr.regen ssw6
22	12,6	7,7	10,1	7,0		regen regen regen ssw5 # regen aufr.wolkig sw5	stark wolkig s6 # fast bedeckt st.wolkig ssw6-9
23	10,1	4,6	7,7			st.wolkig sw9-6 # aufr.wechs.wolkig sw6	wechs.wolkig bis heiter sw7-4 # aufkl.klar ssw4
24	9,4	1,1	5,5			klar bis cirrus sso3 # heiter bis wolkig ssw3-6	fast bed,tropfen aufr.ssw6 # aufkl.klar bis wolkig ssw4
25	8,6	1,0	5,6			st.wechs.wolkig s4-5 # wechs.wolkig bis sonnig s4-5	st.wechs.wolkig ssw5-4 # aufkl.klar sso3-2
26	8,4	0,1	4,5			klar stark cirrus ono1 # bedeckt o4	bedeckt ono4 # sta.cirrusbedeckt oso5-4
27	5,7	1,7	4,0			bedeckt nno4 # bedeckt nno3	bedeckt nno3 # trüb nno3
28	6,9	-1,1	3,3			aufr.klar bis wolkig wsw2 # hochnebelwolkig so4	heiter bis dunstigwolkig sw4 # klar bis dunstig s3
29	11,7	2,1	6,4			klar s3 # heiter bis dunstig ssw3-6	heiter bis dunstig s6-4 # klar bis wolkig sso3
MW.=	10,29	4,49	7,42	N-Su.		Besonderheiten :	
			+ 5,0	91,2			
Max.	15,9	10,2	12,8				
Min.	4,7	-1,6	1,1				

		Monat - März			2024			
Tag	H.-T.	T.-T.	Mt.-T.	mm/m2	Schne	Früh # Vormittag	Nachmittag # Abend	
01	12,3	2,4	8,1			wolkigm klar s3 # heiter bis cirrus heiter ssw5	heiter wolkig heiter ssw5 # stark cirrus s4	
02	14,4	5,6	10,2			st.cirrus bis klar sso3 # heiter bis cirrus sso3-5	heiter bis cirrus heiter sso5-4 # klar bis cirrus oso4	
03	13,9	2,3	7,7			klar o3 # heiter o3	heiter wolkig heiter oso6 # klar o3	
04	9,7	2,7	6,5			klar nebel no2 # nebel nebligtrüb no2	trüb nnw2 # trüb nnw2	
05	7,8	3,9	5,9	3,8		trüb regen nno3 # regen trüb ono4	zeitw.regen trüb osoi4 # bedeckt o4	
06	9,9	0,4	4,9			bedeckt o4 # bedeckt bis wolkig o4	aufheiternd heiter o4 # klar no2	
07	8,1	0,1	4,0			klar eintrübend nno2 # bedeckt aufheiternd ono3-5	st.wolkig aufheiternd o5 # klar o3	
08	9,1	-1,7	3,4			klar o3-4 # heiter oso4-5	heiter oso7 # klar o4	
09	9,6	0,3	4,9			klar oso4-5 # heiter heiter bis wolkig moso5	heiter bis wolkig heiter bis dunstig oso6 # klar bis dunstig o3	
10	11,8	1,8	6,6			klar bis dunstig o4 # st.wolkig o5	heiter bis cirrus eintrübend o6-7 # fast bedeckt o5	
11	12,3	6,9	9,3			bedeckt bis wolkig o4 # st.wechs.wolkig so4	wechs.wolk.bis heiter ssw5-6 # fast bedeckt s3	
12	9,8	2,8	7,1			aufkl.eintrübend s2 # st.wolk.bis bedeckt sw4-5	st.bedeckt bis wolkig sw5 # bedeckt aufkl.ssw3	
13	11,9	1,9	7,9	1,3		klar s3 # heiter eintrübend ssw5	trüb nieseln ssw4 # nieseln trüb sw4	
14	16,7	9,7	12,5			bedeckt aufreißend ssw3 # st.wolkig aufheiternd ssw4-5	heiter bis cirrus ssw5 # heiter bis cirrus s3	
15	16,7	9,6	12,9	1,4		klar bis wolkig ssw4 # wechs,wolkiig schauer ssw4	st.wolkig eintr. Sw5 # bed.bis wolk.schauer wolkig ssw4	
16	11,4	4,2	9,0	1,4		klar bis wolkig eintr.sw4 # regen trüb bis wolkig w6	wech.wolk.bis heiter wnw6 # klar w3	
17	11,4	-0,2	6,1			klar bis dunstig sw2 # heiter bis wolkig sso2-3	heiter o4 # klar bis cirrus o2	
18	11,3	2,9	7,2			klar bis cirrus oso5-4 # st.cirruswolkig oso5	aufreißend st.cirrus so5 # stark wolkig so5	
19	14,4	3,6	9,2			aufklarend klar so4 # heiter bis wolkig so4	heiter bis wolkig so4 # eintrübend s.wolkig so4-3	
20	18,0	6,7	12,5	0,1		klar bis cirrus s2 # st.wolkig bis bedeckt ssw3	heiter bis wolkig sw4 # eintrübend bedeckt wnw1	
21	11,3	6,5	9,7	2,5		bedeckt regen sw1 # regen aufr.st.wolkig w2-6	st.wolkig bis bedeckt wnw5 # st.cirrus bis klar wsw3	
22	13,3	7,4	10,2	6,2		eintrübend bedeckt sw4 # bedeckt bis wolkig sw5	bed.bis wolkig regen sw5 # regen regen trüb w3-5	
23	9,7	2,9	5,8	10,1		regen regen wsw2-3 # regen aufr.graupelsch.wsw4-6	schau.wechs.wolkig scha.w7-6 # aufkl.wech.wolkig sw4-6	
24	8,9	3,0	5,4	4,8		bed.bis wolkig regen sw5 # regen trüb bis wolkig sw6	st.wechs.wolkig schauer sw6-7 # schauer st.wolk.regen w6	
25	9,9	2,4	6,1	0,1		st.wolk.bis bed.w5 # st.wolk.bis bed.w4-5	st.wolk.aufheiternd heiter w4 # klar klar bis cirrus sso1-3	
26	11,5	2,4	7,3			klar bis cirrus klar oso4 # heiter st.cirrus oso6	st.cirrusbedeckt so6-4 # st.cirruswolkig so5-4	
27	18,2	3,1	11,0			st.cirrus aufklarend so3 # heiter bis cirrus so3	heiter bis cirrus oso4 # st.cirrus eintrübend wnw4-5	
28	12,1	5,3	8,3	11,2		trüb regen regen regen w5-6 # regen aufheiternd heiter sw5	eintr.scha. st.wolk.schauer sw6-8 # wolk.scha. wolkig ssw4	
29	14,6	6,1	10,4	0,9		fast bedeckt s4-5 # regen auflochernd s5-6	st.wechs.wolkig sw6 # st.wechs.wolkig s4	
30	17,6	8,3	12,8	1,0		bedeckt regen st.cirrus so3 # heiter bis st.cirrus so4	trüb (saharastaub) so3-4 # trüb wsw3	
31	16,2	8,2	11,6	0,3		trüb st.diesig w2-3 # trüb nieseln trüb wnw3	aufheiternd heiter no4-3 # wolkig fast bedeckt ono3	
MW.=	12,38	3,92	8,21	N-Su.		Besonderheiten :		
			+ 2,8	45,1				
Max.	18,2	9,7	12,9					
Min.	7,8	-1,7	3,4					

		Monat - April			2024		
Tag	H.-T.	T.-T.	Mt.-T.	mm/m2	Schne	Früh # Vormittag	Nachmittag # Abend
01	11,8	7,9	9,7	18,9		trüb o3 # regen trüb no3	regen regen regen wsw4-6 # regen regen wsw5
02	13,3	8,1	10,4	0,7		bedeckt aufr.wolkig sw4-5 # heiter st.wechs.wolkig sw6-7	st.wechs.wolkig wsw7 # st.wolk.schauer wolkig sw6-7
03	12,3	8,7	10,6	1,8		st.wolkig sw4-5 # trüb nieseln sw3	regen zeitw.regen ssw5 # trüb bis wolkig ssw4
04	15,8	8,7	11,5	3,1		bedeckt aufreißend wsw4 # schauer trüb regen ssw4-5	regen st.wolkif sw3-8 # st.wolk.schauer wolkig sw6-5
05	17,6	10,1	13,8	0,3		bedeckt bis wolkig sw5 # st.wolk.bis bed.ssw4-5	st.wolkig schauer wolkig ssw5-6 # stark wolkig sw6-3
06	24,1	11,3	18,1			wechs.st.wolkig ssw3 # aufh.heiter ssw4	heiter st.cirrus s5 # stark cirrus s3
07	23,9	16,3	19,7			stark cirruswolkig s3 # st.cirrus aufheiternd sw5	heiter st.cirrus sw6 # eintrübend bed.bis wolkig sw2
08	22,9	12,1	16,8	2,2		zeitw.regen n4 # st.wolkig bis heiter ono3	heiter bis cirrus oso4 # aufkl.klar nno2
09	18,4	11,3	14,3			eintr.fast bedeckt o2 # bedeckt bis wolkig wsw3-5	trüb nieseln trüb bis wolkig wsw5-7 # bedeckt sw5
10	15,4	7,3	11,3			bedeckt bis wolkig wsw5 # aufr,heiter bis wolkig wsw5	heiter bis wolkig wsw5 # aufkl.klar sw3-2
11	16,2	7,1	11,7			klar ssw3 # eintrübend bedeckt ssw4	bedeckt bis wolkig sw6 # trüb bis wolkig sw4-3
12	18,9	13,4	15,7			bedeckt ssw3 # st.wolk.bis bedeckt ssw3-6	st.wolk.aufreißend sw5-6 # wolkig bis klar sw4
13	22,7	12,9	17,9			klar bis cirrus sw4 # heiter bis cirrus sw5	heiter bis cirrus sw6 # st.cirrus sw4
14	18,0	10,4	14,6			fast bedeckt w5-6 # wolkig bis heiter wnw5-6	heiter bis wolkig w6 # stark cirruswolkig wnw4-2
15	14,6	4,9	9,8	1,9		wolkig eintrübend wsw2-4 # stark wolkig sw2-5	st.wechs.wolkig sw6 # bed.schauer st.wolkig sw6-10
16	11,6	4,2	7,2	1,9		bedeckt regen sw5 # regen trüb bis wolkig wolkig sw6	st.wolkig schauer wolkig w4-5 # schauer aufreißend nw5-3
17	9,0	3,9	6,1	2,2		wechs.wolkig w3 # fast bedeckt schauer wolkig w3	schauer aufreißend nw5-4 # trüb bis wolkig aufkl. Wnw3-2
18	12,2	1,9	7,1	0,2		klar st.wolkig nw1-3 # heiter heiter bis wolkig wnw3-4	heiter bis wolkig schauer wnw5 # klar bis wolkig st.wolkig n4
19	10,8	4,4	6,9	10,0		eintrübend regen sw2-5 # regen trüb bis wolkig sw6	wechs.wolk.schauer w6 # st.wolk,schauer wolkig wnw6
20	10,4	2,7	6,5			st.wolkig aufreißend nw5 # heiter bis wolkig st.wolk.nnw4	stark wolkig nw5 # aufkl.klar st.wolkig so4-1
21	10,4	0,1	5,2	1,4		bed,bis wolkig aufkl.klar ono2 # heiter heiter bis wolk.ono3-5	heiter bis wolkig wolkig ono5 # wolkig schauer aufkl.ono5
22	8,6	-0,3	3,9	0,1		klar bis cirrus ono3 # cirruswolkig heiter bis wolkig o2-4	heiter bis wolkig o4 # aufkl.klar wnw3-1
23	8,7	-2,0	4,3			klar wnw1 # heiter heiter bis wolkig so1-3	stark wolkig w4-3 # eintrübend bedeckt sw3
24	10,2	3,4	5,3	3,9		bedeckt zeitw.regen sw3-4 # st.wolk.bis bedeckt sw3-5	wechs.wolkig schauer sw6 # wolk-schauer aufkl.ssw3
25	10,8	3,9	6,4	1,4		bedeckt w3 # st.wechs.wolkig w4-5	schauer graupel aufreißend wsw5 eintrübend bedeckt ssw3
26	12,6	5,5	8,4			bedeckt bis wolkig s4 # stark wolkig s5	bedeckt bis wolkig w4 # bedeckt bis wolkig ssw2
27	20,7	4,4	13,4			bedeckt aufkl.klar so2 # heiter heiter bis cirrus sso3-4	wolkig heiter bis wolkig s5 # klar bis wolkig sso2-4
28	20,7	8,4	15,6			stark cirrus so4 # st.wechs.wolkig so4	stark wolkig s5 # wolkig bis klar sw6-4
29	20,7	8,1	14,9			klar bis wolkig ssw2 # heiter bis cirrus s4	heiter bis wo0lkig wolkig s4 # cirruswolkig oso3
30	24,9	10,6	17,4			cirruswolkig aufklarend o3 # heiter bis st.wolkig ono4	heiter o4-5 # klar ono1
MW.=	15,61	6,99	11,14	N-Su.		Besonderheiten :	
			+ 1,1	50,0		Wärme S n	
Max.	24,9	16,3	19,7	SummerZa	151,5		
Min.	8,6	-2,0	3,9	35,4	50,0		

Monat - Mai 2024							
Tag	H.-T.	T.-T.	Mt.-T.	mm/m2	Schne	Früh # Vormittag	Nachmittag # Abend
01	25,8	11,1	19,4			klar no2 # heiter o3-5	heiter oso6-7 # klar so6-3
02	26,2	13,6	19,9			klar o4 # heiter oso5-6	heiter heiter bis wolkig oso8-7 # klar oso5-4
03	18,4	11,7	15,5			klar bis wolkig so3 # wechs.wolk.bis bedeckt ssw5	st.wolk.bis bedeckt wsw6 # bedeckt bis wolkig wsw2
04	17,4	9,7	13,8			stark wolkig sw2 # st.wolkig aufreißend s3	st.wolk.bis bedckt so4 # fast bedeckt ono2
05	16,6	9,7	13,5	0,8		fast bed.schauer aufreiß.so4 # wechs.wolkig bis heiter sw4-7	bedeckt bis wolkig wsw6 # stark wolkig wolkig w5-2
06	20,2	5,7	13,3	0,1		aufklarend klar sw1 # heiter bis cirrus o4	heiter bis wolkig bis cirrus ono4 # st.cirruswolkig no3
07	16,8	8,2	13,2			cirrusbedeckt nno1-3 # bedeckt wolkig ono4	wechs.wolkig ono5 # aufklarend klar so4-1
08	20,4	3,9	12,5			klar bis cirrus n1 # heiter nno3	heiter nno4 # klar nno4-1
09	21,2	4,8	13,7			klar wnw1 # heiter nno3	heiter bis wolkig nnw4 # klar nnw2
10	22,7	9,4	16,1			klar bis cirrus n2 # heiter nnw3-4	heiter bis cirrus nnw4 # klar bis cirrus nw2-3
11	22,6	10,2	16,1			st.wechs.cirrus nw2 # heiter bis wolkig nno3	heiter bis wolkig heiter no5-3 # klar ono4-3
12	22,1	9,3	16,2			klar ono3 # heiter o4-6	heiter oso6 # klar oso6-3
13	25,7	10,8	18,6			klar o3 # heiter oso4	heiter so6 # klar so6-3
14	26,1	11,7	19,6			klar oso4 # heiter oso4-6	heiter so7 # klar oso6-2
15	26,7	11,8	20,1			klar oso3 # heiter oso7-7	heiter so7 # klar bis cirrus so8-7
16	24,8	14,1	18,4	0,4		klar oso4 # heiter bis cirrus oso7	wolkig st.wolkig schauer so7 # wolkig klar bis wolkig so4
17	25,6	13,7	19,2			klar bis dunstig o3 # heiter oso5-7	heiter bis wolkig oso9-7 # fast bedeckt oso5-1
18	21,1	10,8	16,4			stark wolkig ono2 # wechs.st.wolkig o4	wechselnd wolkig o4 # wolkig bis klar oso5-1
19	20,3	11,9	15,4	3,1		stark wolkig schauer ssw2 # heiter bis wechs.wolkig w3	stark wechs.wolkig n4 # klar bis wolkig wsw3-1
20	23,3	9,9	15,9			bedeckt nebligtrüb wsw2 # trüb aufreißend wsw2	wechs.wolkig bis heiter oso4 # aufkl.klar o3
21	25,5	12,1	19,2	0,3		klar ono3 # heiter o5	heiter bis cirrus eintrübend o6 # bedeckt schauer o5
22	19,6	14,8	15,9	11,2		zeitw.regen oso4 # regen zeitw.regen wsw4	zeitw.regen regen wsw4 # trüb wsw3-2
23	22,4	12,0	17,0			aufkl.klar sw3 # heiter wolkig sw3-4	heiter bis wolkig wsw5 # klar nw4-1
24	24,8	9,4	16,5	4,4		klar n1 # klar bis cirrus oso4	stark cirrus schauer oso5 # st.wolkig schauer oso4
25	23,4	15,1	18,3	0,3		schauer st.wolkig o4 # wolkig heiter bis wolkig oso4	wolkig bis heiter ssw4 # heiter bis wolkig w2
26	25,0	12,3	19,3			klar w2 # heiter wolkig so4	heiter heiter bis cirrus so4 # klar bis wolkig s4
27	22,4	14,2	17,9	16,6		stark wolkig ssw3 # stark wolkig aufheiternd wsw3	heiter wolkig heiter so4 # st.wolkig regen regen nw2
28	19,4	11,9	15,1	5,1		regen fast bedeckt w3 # fast bedeckt aufreißend wsw3	heiter bis wolkig so5 # klar eintrübend ssw5-2
29	19,4	12,4	15,5	10,8		regen regen trüb sso3 # trüb fast bedeckt s6	schauer wolkig schauer s5-3 # wechs wolk.schauer ssw5-2
30	18,2	11,2	14,9	1,6		st.wech.wolkig regen ssw2 # regen aufreißend oso3	bedeckt bis wolkig nno4 # st.wolkig schauer o3
31	19,4	12,9	16,2	0,2		aufreißend wolk.schauer nw3 # wech.wolkiig nnw5	st.wechs.wolkig nw5-5 # stark wolkig nw3-2
MW.=	22,05	10,98	16,53	N-Su.		Besonderheiten :	
			+ 2,3	54,9	Wärme S n		
Max.	26,7	15,1	20,1	SommerZa	151,5		
Min.	16,6	3,9	12,5	35,4	50,0		

Monat - Juni 2024							
Tag	H.-T.	T.-T.	Mt.-T.	mm/m2	Schne	Früh # Vormittag	Nachmittag # Abend
01	25,6	13,7	19,6			fast bedeckt w2 # wolzig aufh.heiter nw4	heiter bis wolzig n5 # klar eintrübend n5
02	17,7	13,3	15,6			bedeckt bis wolzig wnw5 # bedeckt bis wolzig wnw5	bedeckt bis wolzig wnw5 # bedeckt bis wolzig nw4
03	16,1	11,8	13,8			bedeckt wnw3 # bedeckt bis wolzig wnw4	st.wolk.bis bedeckt wnw5 # stark wolzig wsw3
04	20,0	13,1	16,1			bedeckt bis wolzig sw2 # stark wolzig sw3-4	fast bedeckt wolzig wsw4 # aufkl.klar bis wolzig sw3-1
05	18,4	11,3	15,7	1,2		st.wolzig regen ssw3-4 # aufreißend wolzig wsw4-5	stark wolzig wsw5 # aufklarend klar w4
06	20,1	6,4	13,8			klar sw2 # heiter bis cirrus sw3-4	heiter bis wolzig wsw4 # klar bis wolzig nnw3
07	21,1	8,5	14,9			wolzig fast bedeckt w2 # aufr.heiter bis wolzig w3	heiter bis wolzig wsw5 # klar bis wolzig w3
08	23,7	7,0	16,0			klar ssw1 # heiter heiter bis wolzig ssw3-4	heiter bis wolzig wsw6 # klar bis wolzig w3
09	19,7	9,3	14,7			wolzig klar w4 # heiter bis wolzig wsw4-5	heiter bis wolzig wsw6 # wolzig aufkl.wolzig nw4-2
10	15,7	7,9	12,3	2,5		klar bis cirrus wsw2# wolzig eintrübend sw3-5	bedeckt regen st.wolk.wsw4 # schauer fast bed.sso4
11	17,4	8,9	12,3	1,3		schauer bed,regen wsw6 # bedeckt bis wolzig w6	heiter bis wolzig w6 # st.wolk.bis klar wsw6-2
12	17,3	7,7	11,9	1,4		klar bis wolzig sw3 # wechselnd wolzig wsw4	wechselnd wolzig w6 # wolzig schauer aufklarend w5-2
13	18,1	7,2	12,9	0,1		wolzig bis klar sw3 # wolzig st.wolzig sw4	st.wolzig aufheiternd wsw4 # klar bis wolzig sso3
14	21,3	12,1	16,4			wolzig bis bedeckt so3 # bedeckt aufreißend sso3	wechs.wolzig bis heiter wolzig s5 # klar bis wolzig s4
15	20,4	11,9	16,4	3,6		stark wolzig bis bedeckt trüb so6 # regen aufreißend s5	schauer heiter bis wolzigwsw8-7 # klar wolzig ws-1
16	22,3	11,1	17,0	0,1		st.wolzig aufreißend sso3 # heiter bis wolzig s3-6	wolzig regentr.st.wolzig ssw6 # stark wolzig ssw5-3
17	22,3	11,6	17,7	0,4		klar bis wolzig ssw2 # st.wechs.wolzig ssw4	st.wolzig schauer wolk.wsw4 # aufkl.klar bis wolzig wsw3
18	24,8	12,7	18,1	6,3		wolzig bis klar ssw2 # heiter bis wolzig s3	eintrübend regen wolzig o3 # trüb regen trüb n4
19	20,8	11,4	16,1	4,4		regen regen nw3 # trüb regen trüb nw3	aufreißend heiter bis wolzig nnw4 # klar nw4-1
20	22,0	8,1	16,2			klar w2 # heiter bis cirrus o4	heiter bis st.cirrus eintr.oso4 # bed.bis wolzig oso4
21	24,9	16,1	20,4	1,5		aufklarend klar o2 # wolzig eintrübend so3	bedeckt schauer sso4 # wolzig schauer fast bed.ssw3
22	23,7	14,4	18,7	0,3		trüb schauer trüb w5 # aufh. heiter bis wolzig wolzig sw4-5	heiter bis wolzig wsw5 # klar wnw4-3
23	23,8	12,4	18,4			klar wsw2 # heiter bis wolzig w3-4	heiter bis wolzig nw5 # klar nnw4-1
24	26,6	11,3	19,5			klar wnw1 # heiter bis wolzig so1-3	heiter bis wolzig nno3 # klar ono3-1
25	28,6	13,6	21,9			klar no1 # heiter o3-4	heiter o5 # klar o5-2
26	31,1	15,5	23,7			klar o2 # heiter ono4	heiter oso5 # klar ono3
27	32,1	19,3	23,5	16,6		klar bis cirrus oso3 # heiter so3	wechs.wolzig gewitter s7-5 # st.cirruswolzig ssw2
28	24,5	14,7	21,1			stark wolzig ssw3 # heiter bis wolzig wsw6	heiter bis wolzig w6-6 # klar w2
29	28,8	12,1	21,5			klar o2 # heiter o3-4	heiter wolzig oso4 # eintrübend fast bedeckt[GW] o3
30	23,7	15,7	18,5	25,8		trüb gewitter ono 8-5 # bedeckt bis wolzig regen w4-3	regen st.wolzig schauer wnw5-3 # bedeckt bis wolzig wsw3
MW.=	22,42	11,67	17,16	N-Su.		Besonderheiten :	
			- 0,2	65,5	Wärme S n		
Max.	32,1	19,3	23,7	SommerZa	151,5		
Min.	15,7	6,4	11,9	35,4	50,0		



Monat - Juli 2024							
Tag	H.-T.	T.-T.	Mt.-T.	mm/m2	Schne	Früh # Vormittag	Nachmittag # Abend
01	19,1	13,6	15,6	15,4		fast ded.regen ssw2 # regen trüb regen nw4-6	st.wolkig schauer wnw5-6 # schauer st.wolkig w4
02	16,4	12,0	13,9	4,4		st.wolkig regen sw3 # regen trüb schauer sw5	trüb bis wolkig regen wsw5-4 # bedeckt schauer trüb wnw5-4
03	16,7	11,7	13,7	0,5		trüb bis wolkigsw3 # bedeckt bis wolkig wsw4	bedeckt wolkig sw4 # bedeckt schauer trüb sw3
04	20,0	10,0	14,8	6,1		bedeckt schauer trüb ssw3 # bed.bis wolkig schauer ssw5-6	schauer aufr.heiter wsw5-6 # klar bis cirrus w6-4
05	19,8	9,7	15,4			klar bis wolkig ssw6 # st.wokig aufreißend ssw6	fast bedeckt saufh.w6 # klar ssw7-3
06	26,2	14,3	19,9	0,7		klar s3 # heiter heiter bis wolkig s5-7	wolkig eintrübend bedeckt schauer ssw6 # bedeckt wsw7-4
07	21,8	10,9	16,6			aufklarend klar sw3-3 # heiter heiter bis wolkig sw6	heiter bis wolkig st.cirrus wsw6 # klar bis cirrus ssw2-1
08	24,3	10,8	18,3			wolkig klar bis wolkig ssw1 # heiter bis wolkig ssw2-3	heiter bis wolkig st.cirrus wsw4 # cirruswolkig bedeckt nno3-1
09	31,2	16,4	24,3			st.wolkig aufklarend o3 # heiter bis wolkig oso4	heiter bis wolkig sso5 # klar bis cirrus so4
10	25,7	17,9	22,1	22,3		eintr.st.wolkig schauer sso3-6 # aufr.wechs.wolkig sw3	wolkig wechs.wolkig wsw6-4 # eintr.gewitter regen wsw2-4
11	24,7	15,5	20,3	11,9		trüb regen aufreiß. wsw2 # wolkig bis heiter schauer sw3-6	aufklarend heiter w4 # klar wnw3-2
12	25,3	14,4	18,2	13,8		wolkig eintrübend n3 # fast bed,regen o4	regen aufreißend oso5 # gewitter wolk.klar eintr.sw7-5
13	20,9	12,1	16,6			bedeckt aufklarend sw5-4 # wolkig st.wolkig sw6	st.wolkig aufr.heiter sw6 # klar wsw5-1
14	23,6	10,5	17,2	2,0		klar bis wolkig ssw2 # regentr.Heiter bis wolkig ssw3	hei.bis wolk.schau.heit.bis wolk.sw5 # st.cirrus bis klar sw5-1
15	26,9	13,6	20,7			klar bis wolkig s22 # heiter sw3	heiter bis wolkig ssw4 # klar bis cirrus o3
16	25,1	15,0	19,8	13,2		eintr.regen aufr.so3-4 # wechs.wolkig ssw5	gewitter schauer gewitter sw5-6 # wolkig aufklarend sw6-3
17	21,7	14,2	18,0			wolkig sw4 # st.wolk.bis bedeckt wsw5	st.wolkig aufreißend w4-6 # aufkl.klar wnw5-1
18	26,4	11,9	19,5			klar ssw2-1 # heiter heiter bis wolkig sso3	heiter bis cirrus so3 # klar nw3-1
19	29,0	14,0	22,0			klar n1 # heiter bis cirrus o2-3	heiter bis cirruswolkig o4 # st.cirrus bis klar no3
20	30,8	15,4	24,2			klar bis cirrus o3 # heiter bis cirrus oso3-5	heiter oso5-4 # klar o4-2
21	31,5	18,1	22,9	4,5		klar bis dunstig oso2 # heiter cirruswolkig so4	eintrübend Gewitter regen sw3-8 # aufr.eintr.regen wsw2
22	23,6	17,1	19,8	6,5		regen trüb regen wsw4-5 # aufr.eintrübend w6	aufheiternd heiter bis wolkig wnw6 # stark wolkig w4-1
23	24,1	15,0	19,1	27,7		aufr.wechs,wolkig s2 # wechs,wolk,bis heiter ssw3-4	eintr.regen regen sw4-5 # gewitter aufreißend nno8
24	22,1	13,6	17,9	0,1		st.wolkig w4 # st.wechs.wolkig nw3-4	wechs.wolkig wnw4 # aufklarend klar nnw4-1
25	24,0	10,5	17,5			klar sw1 # heiter bis wolkig ssw2-4	heiter bis cirrus sw4 # st.wolkig eintr.wsw1-2
26	23,8	16,1	19,1	3,8		trüb regen sso2 # zeitw.regen sso3	bedeckt bis wolkig aufreißend sw4 # eintr. bedeckt sw4-1
27	22,3	16,4	19,0	8,3		trüb regen o3 # bedeckt ono3	bedeckt bis wolkig ono3 # trüb regen o3-4
28	23,1	14,3	18,3	16,4		regen regen trüb gewitter nnw3-2 # trüb bis wolk.aufr.w2-3	wolkig bis heiter wnw5 # klar nw4-2
29	24,3	10,7	17,6			klar w2 # heiter s2	heiter oso4 # klar o3-1
30	29,2	12,2	21,2			klar so2 # heiter so3-4	heiter ssw4 # klar wsw1
31	28,0	14,5	21,4			klar bis cirrus sw1 # heiter bis cirrus wnw4	stark cirruswolkig bedeckt n3 # fast bed.aufreißend wsw2
MW.=	24,25	13,63	18,87	N-Su.		Besonderheiten :	
			- 0,4	157,6	Wärme S n		
Max.	31,5	18,1	24,3	mmmerZa	151,5		
Min.	16,4	9,7	13,7	35,4	50,0		



Monat - August 2024							
Tag	H.-T.	T.-T.	Mt.-T.	mm/m2	Schnee	Früh # Vormittag	Nachmittag # Abend
01	28,2	14,5	22,0			aufkl. Klar nnw2 # heiter ono3	heiter bis wolkig ono4 # eintrübend bedeckt nno4
02	24,1	15,8	19,5	3,7		trüb regen trüb nnw3 # bedeckt aufreißend nw3	wolkig bis heiter n4 # klar nno2
03	27,2	13,6	20,4			klar no1 # heiter s3	heiter bis wolkig wsw4 # eintr.wechs.st.wolkig w4-2
04	22,6	13,3	19,3	0,2		stark wechs.wolkig wsw3 # st.wechs.wolkig wsw4	wechs.wolkig aufreißend wsw6 # aufkl. Klar wnw4-2
05	23,8	12,2	17,8			klar eintrübend sw1 # bedeckt ssw2-3	aufr.heiter bis wolkig w4 # wolkig bis klar s2
06	28,7	14,7	21,8			klar bis wolkig so2 # heiter so3-4	heiter s4 # klar bis cirrus sso1
07	28,9	16,6	21,9	1,2		klar so3 # heiter bis dunstig so2-4	fast bedeckt gewitter w4 # fast bed.aufreißend wnw4
08	23,4	15,3	18,6			stark wolkig sw2 # st.wolk.bis bed.sw3	wechs.wolkig aufreißend w4 # klar bis wolkig sw2
09	23,7	15,4	19,2	2,2		stark wolkig s3-4 # stark wolkig s4	eintrübend regen wsw5 # stark wolkig w3-1
10	24,9	13,8	20,1	0,1		aufkl.wolkif sw2 # heiter bis wolkig sw1-5	heiter bis wolkig wsw5 # wolkig bis bedeckt wsw4-2
11	26,2	16,9	21,1			wolkig aufklarend klar nw3 # heiter heiter bis wolkig w3	heiter nw4 # klar n4-1
12	29,1	13,2	21,6			klar no2 # heiter ono4	heiter oso5 # klar o3
13	33,6	17,7	25,8			klar oso3 # heiter so4	heiter bis dunstig oso5-4 # st.cirruswolkig bedeckt oso3
14	26,4	19,1	22,5	4,6		fast bed.aufreißend ono2 # eintrübend schauer no4	wechs.wolkig ssw3 # wolkig klar wolkig no2
15	26,4	18,3	21,8	0,2		trüb bis dunstig wsw2 # nieseln trüb sw3-5	aufr.heiter bis wolkig wsw5 # klar sw4-1
16	26,1	18,0	21,9			klar ssw2 # heiter wolkig sw3-5	st.wolkig wsw6-4 # stark wolkig nw2
17	21,5	14,7	19,2	13,1		trüb schauerart.regen sw3 # trüb schauer trüb schauer ssw2	scxhauer schauer aufr.n3-4 # wolkig bis klar nnw3-1
18	19,0	14,2	16,7	5,8		eintr.regen nno1-3 # schaerartiger regen trüb no3	schauer bed.bis wolkigaufr. N4 # st.wolk.aufkl.nw3-2
19	21,4	12,7	16,3	0,2		nebel st.wolkig w2 # fast bedeckt aufreißend w2	wolkig bis heiter w4-3 # aufkl.klar sw1
20	26,4	11,7	19,2			klar bis dunstig sso2 # heiter bis wolkig sso3	heiter bis wolkig s4 # st.wolk.bis klar ssw4-2
21	21,3	13,8	18,1	4,0		eintr.regen regen wsw3-5 # aufr.heiter bis wolkig w5	heiter bis wolkig wsw6-7 # wolkig aufkl.klar wsw5-3
22	23,9	13,6	18,6			eintr.bedeckt ssw3 # aufreißend wolkig ssw4-5	heiter bis wolkig sw6 # stark wolkig ssw4
23	28,1	17,6	21,3	1,2		st.cirruswolkig s3-4 # aufheiternd wolkig bis heiter ssw5	heiter bis wolkig eintr.sw7 # trüb schauer fast bedeckt sw7-4
24	31,2	17,1	24,4	0,1		bedeckt bis wolkig s3 # aufheiternd heiter s3-6	heiter s6 # klar eintrübend s3-8
25	22,3	12,0	18,0	0,8		schauer fast bedeckt wsw4 # aufreißend wechs.wolkig wsw5	heiter bis wolkig w6-5 # klar sw2
26	23,3	9,6	16,4			klar s2 # heiter heiter bis wolkig ssw2-4	heiter bis wolkig wsw4 # klar wsw1
27	26,8	9,5	18,3			klar sw1 # heiter oso1-4	heiter so4 # klar oso4-2
28	30,3	12,0	21,2			klar so3 # heiter oso3	heiter so4 # klar so4-1
29	32,4	16,9	24,4			klar s2 # heiter ssw3-4	heiter st.wolkig sw4 # st.wolkig [GW] w5-2
30	21,8	15,6	18,4	5,2		fast bedeckt nw3 # regen bedeckt aufreißend n4-2	bedeckt bis wolkig n3 # fast bed.schauer aufr.n2
31	22,4	14,3	17,8			stark wolkig nno2 # fast bedeckt ono3-4	aufheiternd heiter o5 # klar ono3
MW.=	25,66	14,64	20,12	N-Su.		Besonderheiten :	
			+ 1,6	42,6	Wärme S n		
Max.	33,6	19,1	25,8	mmmerZa	151,5		
Min.	19,0	9,5	16,3	35,4	50,0		

Monat -September 2024							
Tag	H.-T.	T.-T.	Mt.-T.	mm/m2	Schne	Früh # Vormittag	Nachmittag # Abend
01	26,2	14,3	19,8			heiter o3-4 # heiter o4-5	heiter o6 # klar ono4-3
02	27,3	14,1	20,7			klar o3 # heiter oso3-5	heiter bis cirrus o6 # klar bis cirrus oso3
03	28,0	16,1	21,7	3,2		klar bis wolkig oso2 # fast bed.schauer aufreiend s2	wolkig schauer heiter bis wolkig sw3 # wolkig bis klar wsw1
04	29,6	18,2	22,7	0,5		wolkig bis klar wsw1 # heiter bis dunstig ne-4	heiter bis cirrus eintr.schauer wnw3 # stark wolkig wnw4
05	31,9	16,7	23,7	0,1		dunstig trb nw3 # aufheiternd heiter o4	heiter o6 # klar ono6-5
06	30,0	17,8	23,2			klar o4 # heiter o5-6	heiter bis cirrus o6 # klar bis cirrus o4-3
07	29,9	15,3	21,9			klar bis dunstig o3 # heiter sso2	heiter oso4 # klar bis cirrus n1
08	27,9	14,6	20,3	23,6		klar bis dunstig n1 heiter bis cirrus s2-4	st.cirrus eintr.gewitter w4-8 # regen trb regen regen wnw4-2
09	21,6	15,8	18,1	8,8		regen trb wsw3 # trb aufreiend wsw3	wolkig st.wolkig wnw4 # st.wolkig aufklarend wsw4-4
10	18,5	11,9	15,7	0,4		klar wolkig w5 # wolkig eintr.wolkig wsw5	st.wechs.wolkig sw6 # fast bedeckt regen sw5-4
11	16,1	7,7	12,5	7,4		regen ssw5 # regen auflockernd wolkig s6	wolkig schauer aufreiend wsw7-4 # klar sw4-3
12	15,1	5,9	9,8			klar ssw3 # heiter wechs.wolkig ssw3-5	wolkig aufklarend ws-3 # klar n2
13	16,3	5,1	10,5	0,4		klar w2 # wolkig fast bedeckt wnw3-4	fast bed.schauer st.wolk.n4-6 # aufkl.klar bis cirrus nw4
14	16,9	6,3	11,4			klar nw4 # heiter heiter bis wolkig nnw4-6	heiter bis wolkig nnw6 # aufkl-klar nw3
15	19,0	6,2	12,1			klar wolkig wnw3 # st.wolkig aufheiternd nnw3-4	heiter bis wolkig nnw5 # klar nw3
16	16,9	7,4	12,8	0,2		klar wolkig fast bed.wnw2 # bed.bis wolkig trb nw3	trb schauer aufreiend n4 # aufkl.klar n3
17	21,4	13,0	15,8			eintrbend trb n3 # bede.bis wolkig n3	aufw.wolkig bis heiter nno4 # klr eintrbend nno4-4
18	21,6	14,4	16,8			trb nno3 # trb ono4	trb aufh.heiter ono4 # klar no4
19	21,6	13,6	16,7	0,1		eintrbend trb ono2-4 # trb ono4	trb aufheit.heiter ono4 + wolkig aufkl.klar ono4-3
20	23,4	11,3	16,7			klar ono2 # heiter ono2-5	heiter oso6 # klar o2
21	24,2	9,0	15,8			klar o2 # heiter o4	heiter o4-6 # klar o2
22	24,7	8,6	15,6			klar ono1 # heiter o2-3	heiter so3 # klar bis cirrus no2
23	22,2	9,6	15,7			klar bis cirrus n1 # wechs.wolk.bis heiter so1-3	st.wolkig eintrbend wsw3 # fast bedeckt ssw1
24	18,7	13,6	15,8	1,2		trb zeitw.regen ssw3 # trb aufreiend s2-3	stark wolkig schauer ssw4 # fast bedeckt ssw4
25	17,8	11,8	14,7	6,3		wolkig schauer aufkl.sw3-4 # wech.wolk.bis bedeckt ssw3-4	trb gewitter trb ssw5 # fast bedeckt regen s3
26	18,3	14,2	15,7	4,3		zeitw.regen s4 # trb bis wolkig schauer aufr.s5	stark wechs.wolkig sw5-6 # fast bedeckt schauer s3-5
27	17,5	11,4	14,8	3,6		wolkig aufkl.sw5-6 # wolkig bis heiter ssw6-8	heiter bis wolkig ssw6-7 eintr.schauer bed.schauer sw8
28	15,1	6,8	10,6	0,7		schauer aufkl.klar w5 # heiter bis wolkig w5-6	wechs.wolkig schauer wolkig wnw7-5 # aufkl.klar wsw3
29	14,3	5,3	9,2	0,2		klar sw3 # heiter sw3	heiter bis wolkig o3 # klar bis cirrus stark cirrus o1-3
30	15,6	7,8	11,2	1,8		wechs.wolkig oso4 # heiter bis wolkig oso5-7	wechs.wolk.bis heiter so7 # eintr, trb regen so
MW.=	21,59	11,46	16,06	N-Su.		Besonderheiten :	
			+ 1,7	62,8	Wrme S n		
Max.	31,9	18,2	23,7	SommerZa	151,5		
Min.	14,3	5,1	9,2	35,4	50,0		

Monat -Oktober 2024							
Tag	H.-T.	T.-T.	Mt.-T.	mm/m2	Schne	Früh # Vormittag	Nachmittag # Abend
01	14,8	10,6	12,4	19,2		schauer trüb regen regen so6-4 # trüb aufr.schauer sso3	trüb regen regen s3 # regen trüb regen s3
02	12,2	9,2	10,5	0,9		schauer trüb nieseln p2-3 # trüb nieseln trüb ono4	nieseln trüb auflockernd no5 # stark wolkig n4
03	13,4	8,4	10,3	0,1		trüb bis wolkig n3 # aufreiend st.wolkig nnw3	wechselnd stark wolkig nno4-5 # stark wolkig no3
04	15,9	5,8	10,4			stark wolkig n3 # wolkig aufheiternd oso1-3	heiter bis wolkig no4 # aufkl. Klar nnw2
05	13,2	3,7	8,5	0,1		klar hochnebel nno1 # wolkig heiter bis wolkig oso1-3	eintrübend fast bed.auflockernd O3 # stark wolkig o2
06	14,6	4,9	10,0			aufkl.klar o1-2 # wechs.wolk.bis heiter so1-4	heiter bis wolkig so4 # klar bis cirrus dunstig so5-4
07	18,4	6,9	12,6			klar bis wolkig dunstig so4 # bedeckt bis wolkig s4-5	wechs.wolk.bis bedeckt ssw5-3 # bedeckt bis wolkig sso3
08	20,2	12,1	15,3	9,6		trüb regen so3-4 # trüb bis wolkig oso4	trüb bis wolkig regen regen ssw5-4 # regen trüb s3
09	16,7	12,8	14,4	8,6		bedeckt bis wolkig s4 # wolkig schauer s4-5	wolkig trüb regen s6 # regen regen sso4
10	15,7	7,5	13,1	6,4		schauerart.regen sso5 # regen zeitweise regen wsw7-6	fast bed.schauer aufreiend sw6 # wechs.wolk.bis klar w4-5
11	13,1	4,3	8,5			wolkig klar wsw3 # heiter wsw4	heiter wolkig heiter w5 # klar sw2
12	13,3	1,7	7,9			klar bodenfrost s1 # heiter sw3-4	wolkig wechs.wolkig so4 # fast bedeckt sso4
13	13,3	7,8	9,8	3,9		bedeckt schauer aufr. ssw4-9 # wechs.wolkig bis heiter wsw6-1	fast bed.schauer fast bedeckt w8-6 # st.wechs.wolk.wsw5-6
14	12,8	3,3	8,3			bedeckt bis w9o0lkig wsw4 # st.wolk.heiter bis wolkig sw3	st.wechs.wolkig wsw3-2 # wolkig klar wnw1
15	13,3	1,2	7,0			klar wsw1 # heiter sso1-3	heiter oso5 # klar bis cirrus o3-4
16	15,3	3,9	10,1			klar bis cirrus oso3-7 # heiter oso3-6	heiter oso6 # klar oso6
17	19,7	9,1	12,8			klar bis cirrus so5-4 # eintr.st.wolkig so4	fast bed.azfheiternd s4-5 # klar bis cirrus sso2
18	17,3	10,4	12,8			stark wolk.bis klar ono1 # cirruswolkig bis heiter ono1-3	stark cirrus o3-4 # st.cirruswolk.wolkig klar ono2
19	17,3	10,4	14,0	1,6		eintrübend regen so3 # trüb aufreiend s4-6	st.wolk.bis bedeckt s4 # schauer stark wolkig ssw3-1
20	18,6	9,0	14,3			aufkl.klar s2 # heiter s3-4	heiter bis st.cirrus eintrübend ssw5 # bedeckt bis wolkig s4-5
21	16,7	13,3	14,9	1,6		trüb regen trüb s4 # wolkig bis trüb ssw4-3	nieselregen trüb w4-3 # trüb sso3
22	15,4	9,0	12,7	2,0		regen trüb sso3 # nieseln trüb aufreiend sw4	aufheiternd heiter bis wolkig w5 # klar bis wolkig sw3
23	15,4	6,6	10,2	0,1		klar bis dunstig w3 # heiter ssw3	heiter bis wolkig sw4-3 # klar bis dunstig no2-1
24	16,1	4,0	9,4	0,1		klar o2 # heiter oso3-4	heiter oso4-5 # klar hochnebel so3-1
25	19,3	7,8	12,8			aufklarend klar sso3 # heiter sso3-4	heiter s5-4 # klar s2
26	20,7	7,2	13,1	0,1		klar sso2 # heiter so2-3	heiter oso3-4 # klar bis dunstig oso3
27	14,4	8,0	11,5	0,1		wolkig fast bedeckt sso2-5 # fast bed.eintrübend sw4-5	trüb niseln aufreiend wsw3-4 # klar wolkig fast bed.sw3
28	15,8	6,9	12,0	0,4		fast dedeckt s2 # auflockernd stark wolkig ssw1-4	bedeckt bis wolkig trüb sw4-5 # schauer bedeckt sw3
29	14,3	12,2	13,3	0,4		bedeckt sw3 # trüb sw4-5	nieseln trüb sw5-3 # nieseln trüb sw3
30	14,7	9,0	12,9	0,7		trüb stark wolkig wsw3 # regen trüb bis wolkig w3	trüb bis wolkig nieseln w4 # trüb w3-2
31	13,7	8,4	11,1	0,1		trüb sw3-2 # trüb bis wolkig sw3	trüb bis wolkig wsw4 # aufreiend wolkig sw4-3
MW.=	15,81	7,43	11,50	N-Su.	Wärm	Besonderheiten :	
			+ 1,6	56,0	151,5		
Max.	20,7	13,3	15,3	SummerZa	50,0		
Min.	12,8	1,2	7,0	35,4			

Monat - November 2024							
Tag	H.-T.	T.-T.	Mt.-T.	mm/m2	Schne	Früh # Vormittag	Nachmittag # Abend
01	11,3	8,1	10,3	0,1		klar bis dunstig eintrübend wsw4 # trüb bis wolzig wsw4-5	trüb wsw6 # trüb wsw4
02	11,2	0,4	6,9	0,5		trüb nieseln aufreißend nnw4-5 # reüb wolzig aufh.n3	wolzig bis heiter nno3-1 # klar ssw1
03	10,4	-1,1	3,2	0,1		klar s1 # heiter s3	heiter wnw3-2 # klar bis dunstig wsw1-2
04	9,3	0,7	6,2	0,2		klar eintrübend nieseln ssw2-3 # trüb sso2	trüb oso4 # bedeckt oso4
05	8,6	6,6	7,1			bedeckt so3 # bedeckt so4	bedeckt aufreißend so4 # trüb so3
06	6,6	5,3	6,1			trüb sw3 # trüb bis wolzig sw3	nebligtrügb wsw2 # nebligtrüb n2
07	5,4	4,0	4,8	0,2		nebligtrüb sw2 # nieseln trüb ono3	trüb oso3 # bedeckt osoi4
08	5,9	3,4	4,8			bedeckt oso4 # bedeckt o4	bedeckt o4 # trüb o3
09	6,6	4,9	5,9			nebligtrüb oso4 # trüb so3	trüb so3 # nebligtrüb oso3
10	6,2	4,3	5,2	0,1		nebligtrüb oso3 # trüb sso3	nebligtrüb so2-3 # nebligtrüb oso1
11	8,8	6,2	7,7	5,1		trüb bis wolzig ssw2-3 # fast bedeckt regen ssw3	regen trüb auflochernd ssw3 # trüb nieseln so2
12	8,1	6,1	6,9	0,1		trüb ono4 # bedeckt no3-4	wolzig bis bedeckt no3 # bedeckt n1
13	7,3	6,1	6,8	7,4		bedeckt wnw2 # zeitw.regen wnw3	regen regen sw3 # trüb nieseln ssw4
14	9,9	7,3	8,8	1,4		nieseln fast bedeckt wsw4 # stark wolzig wnw5-6	st.wolzig bis bedeckt wnw5 # bedeckt w3
15	10,1	7,5	8,6			bedeckt bis wolzig w3 # trüb bis wolzig wsw4	trüb bis wolzig w5-4 # trüb wsw4
16	8,2	6,8	7,5			trüb wsw4-5 # bedeckt bis wolzig wsw5	bedeckt bis wolzig sw5 # trüb bis wolzig sw5-6
17	8,3	3,8	6,3	7,9		regen regen sw6-5 # zeitweise regen aufreißend wsw5	wechs.wolzig schauer wsw7-6 # stark wolk. schauer wsw5-1
18	6,9	2,4	4,2	0,2		stark wolzig bis bedeckt sw4 # aufheiternd heiter wsw5	wechs.wolzig schauer wsw6-4 # aufkl.klar bis cirrus sw4
19	4,3	0,3	2,4	28,0	1,0	eintrübend regen s3 # regen regen regen oso5-4	regen in schneefall wsw3-4 # schneefall1cm trüb TW wnw4
20	3,4	1,3	2,3	3,4		st.wolk.bis bedeckt w4-5 # schauer trüb wsw4-5	trüb schauer trüb wsw5-6 # trüb schauerart.regen w6-7
21	4,0	0,6	2,2	0,5		trüb bis wolzig w5 # st.wolzig aufr.sw5-6	wolzig bis heiter eintr.sw6-7 # bedeckt nieseln sw5
22	3,9	-0,8	1,7	2,2	0,1	trüb aufk.klar w4 # eintr.schnee0,1cm fast bed.sw5	aufr.wechs.wolzig schauer sw6 # regen aufkl.klar sw6-4
23	5,7	0,1	3,1	2,0		hochnebel sw4-5 # heiter ss4	cirruswolzig eintrübend ssw5 # trüb regen s6
24	14,7	4,2	11,1	5,4		regen trüb schauer ssw6 # st.wolk.bis bedeckt ssw5	st.wolk.bis bedeckt s5 # st.wolk.bis bedeckt ssw6
25	16,4	9,8	14,2	0,7		stark wolzig bis bedeckt ssw6-7 # st.cirrus bis heiter s5-7	st.wolzig bis bed.s6 # bedeckt schauer wsw6-4
26	10,9	6,4	8,9	1,6		bedeckt sw4 # aufheiternd heiter sw4-5	heiter bis wolzig wolzig sw5 # eintr.regen st.wolzig sw4
27	11,2	4,4	7,5	3,1		aufkl.klar sw4 # heiter bis cirrus eintr.s3-4	regen trüb schauer so5 # regen bedeckt ssw6-10
28	8,6	5,4	6,5	2,2		trüb zeitw.regen wsw10-8 # zeitw.reg.trüb bis wolk.wsw8-7	st.wolzig bis bedeckt nw6-5 # bedeckt bis wolzig nw5-3
29	6,1	-1,6	3,4			bedekt bis wolzig oso3 # stark wolzig sw2	aufreißend wolzig aufkl.s3-5 # klar sso2
30	6,4	-3,3	1,7	0,2		klar oso3 # hgeiter so3-4	heiter so5 # klar s5
MW.=	8,16	3,65	6,08	N-Su.		Besonderheiten :	
			+ 0,3	72,6			
Max.	16,4	9,8	14,2				
Min.	3,4	-3,3	1,7				

Monat - Dezember 2024							
Tag	H.-T.	T.-T.	Mt.-T.	mm/m2	Schne	Früh # Vormittag	Nachmittag # Abend
01	6,7	-0,8	3,2			klar ssw3 # heiter s4	heiter s5 # klar ssw5
02	8,6	2,5	5,8	0,6		klar wolzig bedeckt ssw5 # stark wechs.wolzig ssw5	fast bed.trüb regen ssw5 # bedeckt ssw4
03	6,8	4,3	5,8	1,3		nieseln trüb ssw4 # nieseln zeitw.regen ssw4	trüb bis wolzig aufr.w6-4 # eintr.trüb nieseln wsw4
04	5,7	2,8	4,5	0,7		trüb nieseln wsw4 # trüb bis wolzig w4	fast bed.aufreißend wnw4 # st.wolzig aufklarend wsw4
05	4,8	-0,2	2,7	0,6		klar ssw3 # heiter zeitw.wolzig s5	eintrübend bedeckt s6 # bedeckt schauer bedeckt s6-7
06	7,7	4,2	6,5	10,7		regfen regen regen s6-5 # trüb bis wolzig regen sw5-7	regen trüb bis wolk.schauer w5-4 # trüb bis wolk.sch. w7-4
07	7,2	4,3	5,4	6,8		bedeckt stark cirrus sw4 # eintrübend regen s5	trüb regen trüb regen s5 # bedeckt aufkl.s2
08	5,3	-0,6	3,1	0,2		klar wolzig oso2 # wechs.wolzig nebligtrüb ono2	trüb ono4 # trüb no5
09	5,1	3,8	4,5	3,5		trüb regen nno3-2 # regen trüb bis woplkig no5-6	trüb bis wolzig no5 # trüb nieseln no5
10	5,0	3,3	4,1	0,5		trüb nieseln no3 # trüb bis wolzig no5	trüb nieseln ono5-4 # trüb o3-5
11	3,3	1,9	2,7	0,2		trüb nno1-2 # trüb no3	trüb nw3 # trüb wsw3
12	3,3	1,9	2,6	0,8		trüb nieselnsw3 # nebligtrüb sw3-2	nebligtrüb sw1 # trüb o2-3
13	2,7	-0,4	1,0	0,1		trüb oso4 # bedeckt bis wolzig so5	bedeckt bis wolzig so4 # bedeckt bis wolzig s4
14	4,1	-0,3	1,8	0,7		bedeckt bis wolzig sw4 # bedeckt einige schneeflocken sw5	wolzig bis trüb sw5 # schauer trüb wsw5-4
15	9,7	4,2	6,0	0,8		aufreißend klar bis wolzig wsw5 # eintrübend trüb sw5	nieseln trüb sw6 # trüb wsw6-7
16	10,8	8,3	9,7	3,9		trüb wsw7 # nieseln nieseln wsw6	trüb bis wolzig nieselregen wsw7 # regen trüb wsw6
17	9,4	7,1	8,8			trüb bis wolzig wsw7-6 # bedeckt bis wolzig wsw6	bedeckt bis wolzig wsw5 # trüb sw7
18	12,9	7,1	9,7			trüb bis wolzig ssw5 # st.wechs.wolzig ssw5-6	st.wolk.bis bedeckt sw6 # bedeckt bis wolzig sw8-6
19	13,1	4,3	9,5	9,1		bedeckt bis wolzig ssw6 # schauer wechs.wolzig ssw6	trüb regen regen wsw7-6 # aufreißend bed.bis wolzig w4-6
20	6,4	3,2	4,6	0,2		bedeckt aufreißend klar w6 # heiter w6	heiter bis wolk.schauer wolk.wsw6-3 # aufkl.klar wolzig ssw5
21	7,8	3,7	6,0	1,1		eintrübend zeitw.regen sw6-4 # bedeckt bis wolzigsw5	bedeckt bis wolzig sw5 # trüb zeitw.regen ssw6
22	7,4	2,2	5,1	4,5		aufreißend eintr.regen sw4-6 # regen aufreißend wsw5	stark wechs.wolzig wsw6 # trüb zeitw.regen wsw6-5
23	5,9	1,7	3,7	1,2		auflockernd trüb ssw5 # regen aufreißend wolzig wsw5	aufheiternd heiter w6 # klar bis wolzig w5
24	5,6	1,0	3,6	0,1		klar w4 # heiter bis wechs.st.cirrus sw3	stark cirrus eintrübend sw4 # bedeckt trüb ssw4
25	8,2	4,9	6,5	0,2		trüb ssw4 # bedeckt bis wolzig sw4	bedeckt bis wolzig sw4 # trüb ssw3
26	6,7	4,5	5,5	0,5		nebligtrüb ssw3 # wolzig trüb nebel s3	nebel sso3 # nebel sso3
27	4,4	0,5	2,5	0,3		nebel s3 # nebelso3	nebel oso3 # nebel oso3
28	1,9	-2,3	-0,8	0,1		nebel oso2 # nebel aufheiternd s2	heiter nnw2-1 # klar sso1-2
29	2,4	-1,4	0,5	0,1		klar eintrübend sw4-3 # nebligtrüb wsw4-.5	trüb sw4-5 # trüb sw5
30	4,8	2,2	3,5	0,1		trüb sw5 # bedeckt sw6	bedeckt sw7-6 # bedeckt aufkl.klar sw6
31	3,4	0,9	2,1			klar hochnebel sw5 # bedeckt bis wolzig sw5	stark wolzig trüb sw6 # bedeckt bis wolzig ssw6
MW.=	6,36	2,54	4,53	N-Su.		Besonderheiten :	
			+ 1,7	48,9			
Max.	13,1	8,3	9,7				
Min.	1,9	-2,3	-0,8	811,7			