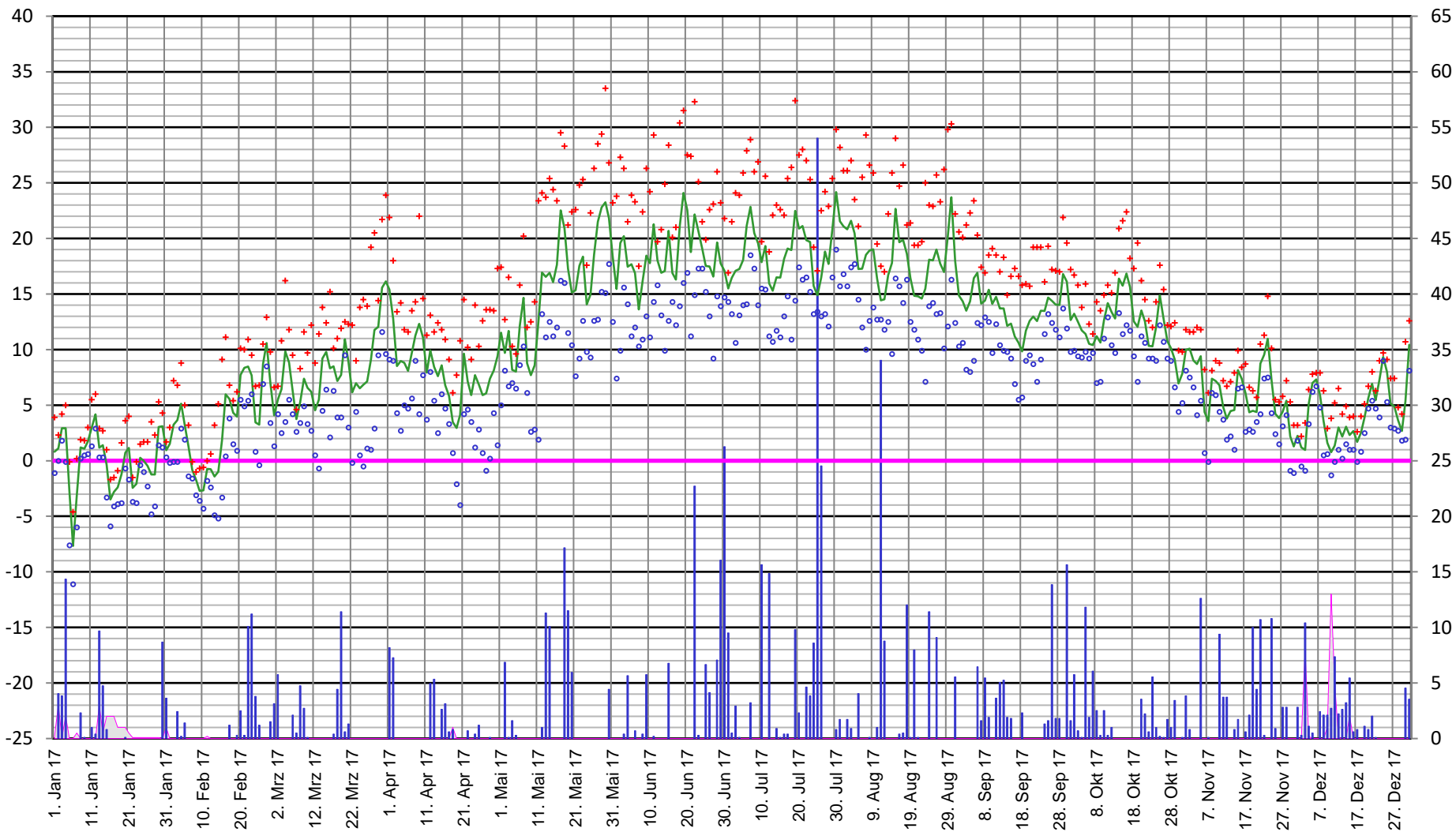


°      JAHR      Höchst (+) Mittel Tiefst (o) Temperatur      Regen      Schnee      (LÖ)      mm / cm



# 2017

Monat - Januar				2017		JAN.	FEB.	MÄRZ	APR.	MAI	JUNI	JULI	AUG.	SEPT.	OKT.	NOV.	DEZ.	Sommer	JAHR
Tag	H.-T.	T.-T.	Mt.-T.	mm/m2	Schnee	Früh # Vormittag						Nachmittag # Abend							
01	3,9	-1,1	0,8		0,2	bedeckt stark cirrus sw4 # eintrübend bedeckt ssw5						bedeckt sw5 # trüb schneefall trüb sw5							
02	2,3	0,0	1,1	4,0	3,0	trüb schneefall3cm trüb sw2 # trüb TW nw3						bedeckt bis wolkig TW w4 # aufrießend st.wolkig ssw2							
03	4,2	1,8	2,9	3,8	0,1	zeitw.regen sw4 # trüb zeitw.nieseln w6						trüb zeitw.regen wsw7 # zeitw.regen regen wsw7							
04	5,0	-0,1	2,9	14,3	2,0	regen regen aufr. Wsw9 # wolkig schnees.2cm[GW]nw6						st.wolkig schauer st.wolkig nw7 # wechs.wolkig nw5							
05	-0,1	-7,6	-2,8			klar bis wolkig nw3 # wech.wolkig bis heiter n2						wechselnd wolkig schneeflocken n3 # klar bis wolkig klar n01							
06	-4,6	-11,1	-7,7			klar n0 # heiter s0						heiter sso2 # klar stark cirrus ssw3							
07	0,2	-6,0	-3,1		0,5	st.cirrus eintrübend ssw4 # bedeckt schneeflocken sw5						bedeckt Schnee bed. sw5 # eisregen schneeeis nieseln sw4							
08	1,9	0,2	1,2	2,3		nebligtrüb w1 # trüb regen nieseln nw1						nebligtrüb nieseln nebel n1 # nebel <100m trüb w1							
09	1,8	0,5	1,1	0,1		bedeckt bis wolkig sw3 # bedeckt bis wolkig s3						bedeckt bis wolkig sso2 # wolkig bedeckt wolkig s1							
10	3,0	0,6	1,7			wechselnd wolkig s4 # wechs.wolkig bis bedeckt s4						wechselnd wolkig s4 # stark wolkig s3							
11	5,5	1,3	3,0	1,0		bedeckt bis wolkig s4 # stark wolkig eintr.regen s7						trüb schauer bedeckt sw8 #aufrießend schauer wsw4							
12	6,0	2,9	4,2	0,4		wechselnd stark wolkig wsw6 # wechselnd wolkig wsw7						stark wolkig bis heiter ssw4 # eintrübend regen ss02							
13	2,9	0,3	1,2	9,7	3,0	regen in schnee2cm tw no1 # regen schnee2cm tw nw5						trüb tw aufrießend w7 klar eintrüb.schaerart.schnee3cm sw5							
14	2,7	0,3	1,4	4,7	0,5	regen nieseln tw w4 # aufrießend heiter bis wolkig w6						wechs.wolkig schnees.2cm w4 # st.wolkig schnee wnw5							
15	1,0	-3,3	-0,4	0,8	2,0	wechs.wolkig wolkig w2 # wolkig eintr. Schneesch. Wnw3						wechselnd wolkig w2 # aufklarend klar w1							
16	-1,7	-5,9	-3,5		2,0	heiter bis dunstig fast bede.w1 # stark wolkig wolkig w1						fast bedeckt w1 # hochnebel nebligtrüb nw0							
17	-1,5	-4,1	-2,8		2,0	stark wolkig n1 # stark wolkig n1						bedeckt bis wolkig n1 # bedeckt o0							
18	-0,9	-3,9	-2,4		1,0	bedeckt klar bis cirrus s1 # dtark wolkig bis bedckt s1						bedeckt bis wolkig so1 # aufklarend wechs.wolkig so0							
19	1,6	-3,8	-1,2		1,0	wechselnd wolkig bis klar s0 # wolkig aufheiernd s1						heiter wolkig s1 # klar bis wolkig st.wolkig s0							
20	3,6	-0,7	0,7	0,1	1,0	fast bedeckt klar bis wolkig sw0 # heiter n0						heiter wolkig heiter n1 # eintrübend bedeckt n0							
21	4,0	-1,7	1,1		0,5	bedeckt bis wolkig o0 # stark wolkig oso1						aufheiternd heiter oso1 # klar 01							
22	-1,5	-3,7	-2,4		0,1	klar nebel o1 # nebel nebligtrüb oso2						nebligtrüb o2 # nebligtrüb o1 # neblig trüb oso1							
23	-0,1	-3,8	-2,1		0,1	dunstig trüb w1 # trüb nieseln w1						trüb schneegriesel w1 # nebligtrüb w0							
24	1,5	-0,4	0,3		0,1	nebligtrüb w0 # nebligtrüb s1						trüb s1 # trüb s1							
25	1,7	-1,0	0,0		0,1	trüb w1 # trüb bis wolkig w1						stark wolkig s1 # klar bis wolkig bedeckt s1							
26	1,7	-2,3	-0,5		0,1	aufklarend klar bis dunstig o1 # heiter oso2						heiter oso6 # klar bis cirrus o2							
27	3,5	-4,8	-1,2		0,1	klar so1 # heiter so3						heiter bis cirrus so2 # klar bis cirrus so1							
28	2,3	-4,1	-1,2		0,1	klar o1 # heiter 02						heiter bis cirrus so1 # klar wolkig so1 / s2							
29	5,3	1,4	3,0		0,1	bedeckt bis wolkig s3 # aufheiternd heiter s4						wolkig stark wolkig s5 # wechselnd wolkig s3							
30	4,3	1,2	3,1	8,7		bedeckt so2 # trüb regen so2						nieseln regen regen s3 # regen regen s1							
31	1,7	0,3	1,0	3,6	1,0	regen in schnee1cm w3 # nebligtrüb TW nw2						trüb dunstig nno1 # trüb nebel no1							
MW.=	1,97	-1,89	-0,02	N-Su.		Besonderheiten :													
			- 0,5	53,7															
Max.	6,0	2,9	4,2																
Min.	-4,6	-11,1	-7,7																

# 2017

Monat - Februar				2017			
Tag	H.-T.	T.-T.	Mt.-T.	mm/m2	Schnee	Früh # Vormittag	Nachmittag # Abend
01	3,0	-0,2	1,5			trüb o1 # trüb aufreißend o3	eintrübend trüb o2 # bedeckt klar bis wolkig o1
02	7,2	-0,1	3,2			wolkig bedeckt so1 # bedeckt s4	bedeckt bis wolkig s3 # klar bis wolkig o1
03	6,8	-0,1	3,7	2,4		klar bis cirrus o1 # stark cirrus eintrübend s1	regen nieseln s2 # nieseln stark wolkig s3
04	8,8	2,9	5,1	0,2		klar eintrübend s2 # bedeckt bis wolkig sw4	aufreißend heiter bis wolkig s1 # klar bis cirrus o1
05	5,0	1,9	3,2	1,4		stark wolkig regen oso1 # nebligtrüb o2	trüb o1 # trüb nebel no1
06	3,2	-1,4	1,3			nebligtrüb no3 # dunstig trüb ono3	trüb ono5 # bedeckt ono4
07	-0,1	-1,6	-0,8			bedeckt ono4 # bedeckt schneegriesel ono5	bedeckt ono5 # bedeckt o4
08	-1,0	-3,1	-1,7			bedeckt ono5 # bedeckt ono5	bedeckt bis wolkig o4 # bedeckt oso3
09	-0,7	-3,6	-2,7			bedeckt o3 # bedeckt o4	aufreißend heiter bis dunstig o4 # st.wolkig bis klar ono4
10	-0,6	-4,3	-2,7			bedeckt ono5 # bedeckt ono6	bedeckt no4 # bedeckt no3
11	0,0	-1,8	-0,7		0,2	trüb schneegriesel ono3 # bedeckt bis wolkig ono5	bedeckt bis wolkig no5 # wolkig bis klar o4
12	0,6	-2,4	-0,8			wolkig bedeckt o5 # bedeckt o5	bedeckt o5 # bedeckt aufklarend klar o4
13	3,2	-4,9	-1,4			klar ono2 # heiterono5	heiter ono4 # klar bis dunstig ono3
14	5,1	-5,2	-1,0			klar no3 # heiter no4	heiter no4 # klar so2
15	9,1	-3,3	1,9			klar s0 # heiter s2	heiter s3 # klar sw1
16	11,1	0,4	6,0			klar bis dunstig sw2 # heiter bis cirrus sw4	stark cirrus sw3 # stark cirrus bis klar wsw2
17	6,8	3,8	5,6	1,2		bedeckt sw2 # trüb regen w3	trüb nieseln trüb w3 # bedeckt bis wolkig nw2
18	5,4	1,5	4,3			bedeckt bis wolkig w2 # bedeckt bis wolkig w3	bedeckt bis wolkig w2 # aufklarend klar sw1
19	6,2	0,9	4,0	0,3		klar bodenfrost wolkig ssw1 # wechselnd wolkig sw4	zeitw.regen sw4 # bedeckt bis wolkig sw2
20	10,1	5,5	7,7	2,5		trüb sw3 # bedeckt bis wolkig sw4	zeitw.regen sw7 # trüb schauer trüb w6
21	10,0	4,9	8,4	0,3		schauer wechselnd wolkig w5 # schauer wechs.wolkig w6	wechselnd wolkig aufreißend w6 # klar bis cirrus w2
22	10,9	5,4	8,5	10,1		eintrübend nieseln sw8 # regen trüb regen sw7	regen trüb regen regen wsw7 # regen bedeckt w8
23	9,5	6,0	7,7	11,2		bedeckt sw2 # regen regen sw5	regen stark wolkig schauer sw8 # schauer sw10
24	6,7	0,8	3,4	3,8		zeitw.regen w8 # schauer bedeckt bis wolkig wnw5	heiter bis wolkig wnw7 # aufklarend klar schauer klar w3
25	6,8	-0,4	3,2	1,2		klar wolkig sw3 # heiter bis cirrus sw3	stark cirrus eintr. Regen sw4 # regen bedeckt bis wolkig sw6
26	10,5	6,9	8,7			bedeckt bis wolkig sw5 # stark wolkig bis bedekt wsw6	bedeckt bis wolkig wsw5 # bedeckt bis wolkig sw3
27	12,9	8,5	10,6			bedeckt bis wolkig ssw3 # stark wolkig ssw6	wechselnd wolkig s7 # wolkig eintrübend s7
28	9,8	3,4	7,0	1,5		stark wolkig schauer aufklarend s7 # heiter wolkig sw7	stark wolkig bedeckt sw7 # aufreißend schauer wolkig sw5
MW.=	5,94	0,73	3,33	N-Su.		Besonderheiten :	
			+ 2,3	36,2			
Max.	12,9	8,5	10,6	97%			
Min.	-1,0	-5,2	-2,7				

# 2017

Monat - März		2017					
Tag	H.-T.	T.-T.	Mt.-T.	mm/m2	Schnee	Früh # Vormittag	Nachmittag # Abend
01	6,6	1,3	4,1	3,1		stark wolzig schauer wolzig s3 # schauerartiger regen sw3	regen aufreißend sw4 # wolzig eintrübend s4
02	6,7	4,2	5,5	5,8		bedeckt bis wolzig schauer sw7 # wechs.wolzig sw8	zeitw.regen schauer wsw8 # bedeckt bis wolzig w5
03	10,8	2,5	6,4			stark wolzig klar bis cirrus s2 # heiter bis cirrus s4	heiter bis stark cirrus sso3 # fast bedeckto2
04	16,2	3,5	9,8			stark cirrus bis klar so2 # stark cirruswolzig s3	heiter bis cirrus fast bedeckt so2 # fast bedeckt wsw3
05	11,8	5,5	8,8			stark wolzig regentropfen sw2 # heiter bis wolzig wsw6	stark wolzig s3 # stark cirrus eintrübend so2
06	9,5	4,2	6,3	2,1		stark wolzig schauer s2 # stark wechselnd wolzig o1	stark wolzig schauer no2 # trüb schauerart.regen n4
07	4,6	2,6	3,7	0,5		regen bedeckt bis wolzig n2 # trüb n3	trüb n3 # trüb w0
08	8,3	3,4	5,3	4,7		aufklarend nebel st.cirrus s2 # stark cirrus s6	trüb regen regen s5 # regen nieseln s2
09	11,6	4,9	7,4	2,7		bedeckt bis wolzig s3 # aufreißend wechs.wolzig ssw4	heiter bis wolzig schauer sw1 # schauer st.wolk. schauer w7
10	9,7	3,3	6,6	0,1		fast bedeckt w3 # st.wolzig wolzig w5	wechs.wolzig bis heiter w4 # aufklar. wechs.wolzig nw1
11	12,2	2,7	6,2			st.wolzig bis bedeckt o1 # stark wolzig so2	aufheiternd heiter no2 # klar o1
12	8,8	0,5	4,5			klar bis cirrus o2 # stark cirruswolzig o4	aufheiternd heiter bis cirrus o6 # klar bis cirrus o3
13	11,4	-0,7	5,5			klar so2 # heiter bis cirrus s3	stark cirruswolzig sw2 # stark wolzig bis klar sw2
14	13,8	4,5	9,2			klar bis wolzig sw2 # stark wolzig sw4	heiter bis wolzig sw5 # stark wolzig w2
15	12,4	6,4	9,8			klar bis cirrus w3 # heiter bis cirrus w4	heiter heiter bis cirrus w3 # klar bis cirrus nw2
16	15,2	2,1	8,3			klar bodenfrost sw3 # heiter sw3	heiter sw3 # klar bis cirrus ssw1
17	10,1	6,3	8,5	0,4		klar bis stark cirrus eintr. Sw1 # regen aufreißend wnw6	stark wolzig bis bedeckt w6 # bedeckt bis wolzig w5
18	11,0	3,9	7,2	4,4		regen regen trüb w8 # zeitw.nieseln aufreißend w9	satrk wolzig fast bedeckt w6 # satrk wechs.wolzig aufkl. Nw3
19	11,9	3,9	7,7	11,4		eintrübend bedeckt regen s1 # regen regen regen so3	regen trüb bis wolzig wsw6 # trüb bis wolzig nieseln sw7
20	12,5	9,5	10,9	0,6		zeitw.regen wsw3 # trüb bis wolzig schauer sw5	bedeckt bis wolzig sw4 # bedeckt bis wolzig sw6
21	12,3	3,0	8,9	1,3		trüb regen aufreißend sw2 # wechs.wolzig sw4	stark wolzig aufreißend nw7 # stark cirrus aufklarend sw1
22	12,2	-0,2	6,2			klar sw1 # ciruswolzig bis heiter sso3	heiter so4 # eintrübend stark cirrus o4
23	9,0	4,4	7,0			bedeckt bis wolzig o4 # bedeckt bis wolzig no3	bedeckt bis wolzig no3 # bedeckt aufklarend no1
24	13,8	0,5	6,5			klar bodenfrost nno1 # heiter no3	heiter no4 # klar no2
25	14,5	-0,5	6,8			klar bis stark cirrus no1 # heiter nw2	heiter n2 # klar bis cirrus n1
26	13,9	1,1	7,1			klar bis cirrus nebel n1 # nebel aufheiternd no2	heiter bis wolzig no3 # klar o1
27	19,2	1,0	9,1			klar o0 # heiter o1	heiter s0 # klar o0
28	20,5	2,9	11,8			klar sso1 # heiter s1	heiter w4 # klar w1
29	14,4	9,5	12,1			klar eintrübend w2 # stark wolzig regentropfen sw4	bedeckt bis wolzig w5 # bedeckt w2
30	21,7	11,6	15,6			stark wolzig sw2 # regentropfen aufreißend w2	heiter bis wolzig s5 # klar bis cirrus sw1
31	23,9	9,6	16,1			klar bis stark cirrus so2 # heiter bis cirrus s3	heiter bis stark cirrus s4 # klar bis stark cirrus s0
MW.=	12,60	3,79	8,03	N-Su.		Besonderheiten :	
			+ 4,0	37,3			
Max.	23,9	11,6	16,1				
Min.	4,6	-0,7	3,7				

# 2017

Monat - April		2017					
Tag	H.-T.	T.-T.	Mt.-T.	mm/m2	Schnee	Früh # Vormittag	Nachmittag # Abend
01	21,9	9,1	15,4	8,2		klar bis cirrus o0 # heiter bis dunstig o1	heiter bis cirruswolzig n1 # eintr.schauer [GW] schauer n2
02	18,0	9,0	12,8	7,3		gewitterregen aufreiend w1 # bedeckt bis stark wolzig w3	heiter bis wolzig w3 # aufklarend klar s1
03	13,4	4,3	8,5			klar hochnebel nw1 # trb nieseln bedeckt nw2	aufreiend heiter bis wolzig no1 # aufkl. Klar no0
04	14,2	2,7	9,0			fast bedeckt aufreiend so1 # heiter wolzig so3	wechs.wolzig o2 # stark wolzig o1
05	11,8	5,0	8,8			aufklarend klar w1 # heiter bis cirrus eintrbend nw4	bedeckt bis wolzigaufr. Nw5 # klar bis wolzig wolzig nw1
06	11,6	4,7	8,1			wolzig auflockernd nw3 # heiter bis wolzig nw4	heiter bis wolzig nw6 # eintrbend bedeckt bis wolzig nw3
07	13,5	5,6	9,7			bedeckt bis wolzig nw4 # bedeckt bis wolzig nw6	bedeckt bis wolzig nw5 # bedeckt nw2
08	14,3	9,0	11,3			bedeckt nw3 # bedeckt bis wolzig auflockernd nw3	wolzig fasz bedeckt nnw3 # stark wolzig n1
09	22,0	4,2	12,3			klar bis wolzig n1 # heiter bis dunstig s2	heiter s1 # klar sw0
10	14,6	7,7	11,1			klar bis cirrus wsw3 # heiter bis cirrus eintrbend nw6	bedeckt bis wolzig aufr.nw6 # aufkl.klar bis wolzig wnw3
11	11,3	3,7	7,9			klar bis cirruswolzig w3 # stark wechs.wolzig w5	bedeckt bis wolzig w6 # eintrbend trb w3
12	13,1	8,0	9,9	4,9		schauer fast bedeckt sw4 # fast bedeckt sw6	bedeckt bis wolzig regen sw6 # regen trb w5
13	11,6	5,4	8,4	5,4		regen trb bis wolzig wsw3 # trb regengraupelsch.wnw7	stark wolzig wnw6 # bedeckt bis wolzig aufkl. W2
14	12,4	2,5	7,6			klar sw1 # heiter heiter bis wolzig sw3	stark wolzig bedeckt sw4 # bedeckt bis wolzig sw2
15	11,8	6,0	8,6	2,6		trb regen sw2 # regen schauer wnw7	stark wolzig wolzig wnw6 # aufklaren wolzig nw3
16	10,9	4,7	6,8	3,1		klar bis wolzig nw5 # stark wolzigbis heiter nw5	wolzig graupelsch. wolzig nw7 # wolzig schauer st.wolk.sw5
17	9,1	3,3	5,8	0,6		zeitw.regen st.wolzig n2 # wolzig heiter bis wolzig nnw5	schauer stark wolzig n7 # klar bis wolzig wolzig nw3
18	6,1	0,7	3,5	0,8	1,0	klar eintr. Schneefall1cm nnw2 # trb bed. bis wolzig nno4	bedeckt bis wolzig nno6 # wechs.wolzig aufklarend nno3
19	7,7	-2,1	3,0			klar n2 # heiter bis wolzig n4	schneefl.heiter bis st.wolzig n4 # aufklarend klar n2
20	10,8	-4,0	4,1			klar nnw1 # heiter so1	heiter wolzig so1 # eintrbend fast bedeckt s1
21	14,5	4,2	9,6			wechs.wolzig eintrbend sw2 # bedeckt sw4	bedeckt bis wolzig w5 # bedeckt bis wolzig w6
22	10,2	4,6	7,1	0,7		schauer stark wolzig wnw5 # heiter bis stark wolzig nw6	heiter bis stark wolzig regentr.nw7 # wolzig bis klar wnw3
23	9,1	3,5	5,9			stark wolzig wnw3 # stark wolzig graupelsch. Wnw6	stark wechs.wolzig nw6 # klar bis wolzig nw2
24	14,0	1,2	7,7	0,4		klar wolzig sw3 # heiter bis wolzig sw5	stark wolzig bis bedeckt sw6 # bedeckt schauer w2
25	10,3	2,8	6,9	1,2		trb zeitw.regen sw2 # wolzig sonnig nw5	wechs.wolzig graupelschauer nw7 # klar bis wolzig w4
26	12,6	0,7	5,9			klar sw1 # heiter bis wolzig sw4	heiter bis wolzig sw5 # klar nw1
27	13,6	-0,9	6,1			klar sw1 # heiter bis wolzig sw4	heiter bis wolzig w5 # klar bis wolzig nw1
28	13,6	0,2	7,4	0,1		klar w1 # heiter bis wolzig w2	wolzig w5 # stark wolzig schauer aufkl. Wnw3
29	13,5	4,3	8,1			klar bis wolzig klar w1 # wolzig bis heiter nw3	wechs.wolzig bis heiter nw2 # aufklarend klar no1
30	17,3	1,4	9,4			klar so1 # heiter oso7	heiter so7 # klar so4
MW.=	12,96	3,72	8,23	N-Su.		Besonderheiten :	
			0,0	35,4			
Max.	22,0	9,1	15,4	SommerZahl	SommerTage		
Min.	6,1	-4,0	3,0	32,172	52		

# 2017

Monat - Mai		2017					
Tag	H.-T.	T.-T.	Mt.-T.	mm/m2	Schnee	Früh # Vormittag	Nachmittag # Abend
01	17,4	5,0	11,5			klar bis cirrus so4 # heiter stark cirrus oso6	eintrübend bedeckt 04 # bedeckt bis wolkig o3
02	12,7	8,1	9,7	6,9		bedeckt bis wolkig o4 # trüb regentropfen no5	regen regen no6 # trüb schauer no4
03	16,5	6,7	11,7	0,1		bedeckt aufreißend so3 # stark wolkig aufreißend o3	wechselnd wolkig o5 # eintrübend fast bedeckt no3
04	10,3	7,0	8,2	1,6		stark wolkig no3 # eintrübend trüb no5	zeitw.regen no4 # nieselregen nno3
05	9,6	6,5	8,0	0,3		nieseln trüb n2 # trün nno1	trüb n1 # trüb s0
06	15,8	8,6	12,1			trüb o3 # bedeckt bis wolkig o3	stark wolkig bis bedeckt o3 # wolkig bis klar o1
07	20,2	10,3	14,7			stark wolkig o1 # stark wechselnd wolkig s1	wechselnd wolkig bis heiter w3 # klar bis cirrus nw2
08	12,0	6,1	8,8			eintrübend trüb nw2 # trüb zeitw.nieseln nw4	trüb nieseln aufreißend nw4 # wolkig aufkl.klar n0
09	12,5	2,6	7,7			klar wolkig klar n1 # heiter bis cirrus s3	heiter bis wolkig nw3 # wolkig stark wolkig w0
10	14,3	2,8	8,6			wechselnd wolkig sw1 # bedeckt bis wolkig sw1	heiter bis wolkig nw4 # klar bis cirrus sw0
11	23,4	1,9	12,5			klar oso1 # heiter oso4	heiter eintrübend oso4 # bedeckt regentr.st.wolkig o1
12	24,1	13,2	16,9	1,0		stark wolkig o2 # aufreißend heiter bis cirrus so2	heiter bis wolkig eintr. sso3 # schauer fast bedeckt ssw1
13	23,7	11,1	16,5	11,3		stark wolkig sso1 # aufheiternd heiter wolkig s2	heiter bis wolkig schauer w3 # schauer [GW] schauer so2
14	25,4	12,5	16,9	10,1		schauer wolkig regen s1 # wolkig bis heiter dunstig 03	Heiter bis wolkig no1 # wolkig schauer wolkig w3
15	24,4	11,2	16,1			wechselnd wolkig nw2 # aufheiternd heiter w3	heiter bis wolkig sw2 # klar bis wolkig so0
16	23,4	12,0	17,6			eintrübend bedeckt ssw1 # bedeckt bis wolkig sso1	regentro. bedeckt bos wolkig sso1 # bedeckt bis wolkig so2
17	29,5	16,2	22,5			stark wolkig so2 # aufheiternd heiter so2	heiter oso2 # klar so1
18	28,3	16,0	20,9	17,2		klar bis cirrus so2 # heiter bis wolkig s3	wolkig eintr.gewitter w7 # stark wolkig w5
19	21,2	11,5	17,3	11,5		bedeckt bis wolkig sw2 # bedeckt bis wolkig sw2	schauer st.wolkig bed. nw2 # gewitterregen trüb regen nw5
20	22,4	10,4	15,1	6,0		regen regen bedeckt aufr. w3 # heiter heiter bis wolkig sw2	heiter bis wolkig wsw4 # klar bis cirrus nw1
21	22,6	7,6	15,3			klar sw2 # heiter bis cirrus sw2	heiter bis wolkig s3 # klar so1
22	24,8	9,2	17,5			klar bis cirrus sw1 # heiter heiter bis wolkig so3	heiter bis wolkig so4 # klar so1
23	25,3	12,6	18,4			klar bis stark cirrus sso1 # heiter bis cirrus s2	stark cirrus stark wolkig sw3 # st.wolkig aufklarend nw7
24	17,6	9,8	14,1			klar w2 # heiter bis wolkig nw6	eintrübend bedeckt bis wolkig nw5 # fast bedeckt n0
25	22,3	9,3	15,0			trüb nw4 # trüb bis wolkig nnw4	aufheiternd heiter bis wolkig nw5 # klar nw2
26	26,3	12,6	18,5			eintrübend trüb nw2 # trüb aufheiternd nw1	heiter so1 # klar no1
27	28,5	12,7	21,5			klar so1 # heiter so3	heiter so5 # klar so2
28	29,4	15,2	22,8			klar bis cirrus so1 # heiter bis cirrus sw3	stark wolkig wolkig bis heiter sw4 # klar bis wolkig sw2
29	33,5	15,1	23,3			stark wolkig nnw2 # aufheiternd heiter bis cirrus nw1	heiter bis cirrus o1 # klar bis wolkig [GW] so1
30	26,8	17,7	21,8	4,4		wechselnd wolkig so1 # gewitter wechs.wolkig sw4	heiter bis wolkig gewitter w5 # st.wolkig schauer w3
31	23,2	12,5	18,3			aufklarend klar sw2 # heiter bis wolkig w5	heiter bis wolkig nw6 # klar nw2
MW.=	21,53	10,13	15,48	N-Su.		Besonderheiten :	
			+ 2,5	70,4			
Max.	33,5	17,7	23,3	SommerZahl	SommerTage		
Min.	9,6	1,9	7,7	32,172	52		

# 2017

Monat - Juni			2017				
Tag	H.-T.	T.-T.	Mt.-T.	mm/m2	Schnee	Früh # Vormittag	Nachmittag # Abend
01	23,8	7,4	15,5			klar w2 # heiter nw3	heiter nw2 # klar nw0
02	27,3	9,9	19,6			klar so0 # heiter s2	heiter bis dunstig s2 # klar wolzig so2
03	26,3	15,6	20,2	0,4		stark wolzig schauer so1 # aufreiend heiter bis wolzig so3	heiter bis wolzig eintrbend so3 # fast bedeckt s2
04	21,5	14,1	17,5	5,7		bedeckt regen sw4 # regen regen aufreiend nw5	heiter bis wolzig w3 # wechselnd wolzig schauer w2
05	23,9	11,2	17,7			aufklarend stark cirrus sw2 # stark cirrus s3	heiter bis wolzig so3 # klar so2
06	23,3	12,0	16,9	0,7		klar so1 # heiter bis wolzig sw5	stark wolzig schauer w8 # klar bis wolzig w3
07	17,5	10,3	13,6			wechselnd wolzig sw2 # wechselnd wolzig sw7	stark wolzig bis bedeckt sw9 # stark wolzig ssw4
08	22,4	10,9	16,1	0,4		stark cirruswolzig ssw3 # regen bedeckt bis wolzig sw4	stark wolzig aufreiend s3 # aufklarend klar s3
09	26,3	13,0	18,5	5,8		klar bis cirrus sso3 # heiter bis cirrus so4	eintrbend regen regen aufr. Sw8 # wolzig schauer w2
10	24,2	11,1	17,8			aufkl. Klar sw1 # heiter wolzig sw3	heiter bis wolzig sw4 # bedeckt bis wolzig aufklarend sw1
11	29,3	14,3	21,3	0,2		klar s1 # heiter bis wolzig sso3	heiter bis wolzig sso4 # schauer bedeckt bis wolzig nw3
12	19,7	15,8	18,0			aufklarend klar w4 # heiter wolzig w6	stark wolzig bis bedeckt w6 # stark wolzig w4
13	20,8	13,1	16,9			stark wolzig w3 # wolzig bedeckt bis wolzig w5	bedeckt bis wolzig w4 # aufklarend klar nw1
14	24,9	9,9	17,1			klar w1 # heiter bis wolzig heiter nw3	heiter bis wolzig heiter s2 # klar o1
15	28,4	12,6	20,7	6,8		klar so1 # heiter cirruswolzig so3	heiter bis cirrus eintrbend so4 # trb gewitterregen w7
16	20,1	14,3	16,9			klar bis wolzig nw3 # heiter bis wolzig wolzig nw4	stark wolzig bis bedeckt nw6 # stark wolzig aufr. W2
17	21,0	12,2	16,3			klar bis wolzig wolzig nw4 # heiter bis wolzig nw5	heiter bis wolzig wolzig nw5 # fast bedeckt aufklarend nw2
18	30,4	13,9	21,1			klar hochnebel w1 # hochnebel aufheiternd sw3	heiter bis wolzig sw2 # klar sw1
19	31,5	16,0	24,1			klar s1 # heiter s3	heiter s2 # klar s1
20	27,5	16,9	22,5			klar bis cirrus sw1 # heiter bis cirrus nw3	heiter bis wolzig cirrus n4 # klar bis cirrus n1
21	27,4	11,2	18,8			klar n1 # heiter bis cirrus n2	heiter nw1 # klar nw1
22	32,3	14,9	22,2	22,7		klar s1 # heiter wolzig s3	[gw] heiter bis wolzig n8 # [gw] gewitter st.wolzig nw7
23	25,1	17,3	20,6	0,3		stark wolzig schauer wolzig w6 # st.wolzig aufr. W5	wechselnd wolzig bis heiter w5 # stark wolzig nw6
24	21,5	17,3	19,1			stark wolzig sw2 # bedeckt bis wolzig sw6	bedeckt bis wolzig sw5 # bedeckt bis wolzig sw2
25	19,9	15,2	17,5	6,7		stark wolzig bis bedeckt sw4 # schauer bed. bis wolzig sw5	schauer bedeckt schauer wsw4 # scauer bedeckt w3
26	22,6	13,0	17,5	4,1		bedeckt bis wolzig schauer sw5 # bedeckt aufreiend w3	wechselnd wolzig bis heiter nw5 # klar n1
27	23,1	9,2	16,6			klar bis cirrus w2 # stark cirruswolzig o3	stark cirrus eintrbend o4 # bedeckt bis wolzig o3
28	26,0	14,8	19,6	7,1		stark wolzig aufreiend o3 # wolzig bis heiter eintrbend o5	schauer regen aufrei. sso3 # schauer schauer wolzig s2
29	23,2	13,9	17,8	16,1		stark cirrus s2 # stark cirrus eintrbend sw3	bedeckt regen regen regen s5 # regen regen trb w3
30	21,8	14,7	17,1	26,3		regen regen regen regen w3 # trb bedeckt bis wolzigsw5	stark wolzig sw4 # bedeckt bis wolzig schauer w3
MW.=	24,43	13,20	18,49	N-Su.		Besonderheiten :	
			+ 2,4	103,1			
Max.	32,3	17,3	24,1	SommerZahl	SommerTage		
Min.	17,5	7,4	13,6	32,172	52		

# 2017

Monat - Juli			2017				
Tag	H.-T.	T.-T.	Mt.-T.	mm/m2	Schnee	Früh # Vormittag	Nachmittag # Abend
01	16,9	14,3	15,5	9,5		bedeckt bis wolkig sw3 # trüb regen regen sw3	zeitw. Regen bedeckt w3 # aufreiend aufklarend w1
02	21,5	13,2	16,5	0,5		klar bis wolkig w4 # stark wolkig bedeckt bis wolkig sw4	nieseln aufreiend schauer w4 # aufklarend klar w1
03	24,1	10,6	17,1	2,9		klar sw2 # heiter heiter bis wolkig wsw3	heiter bis wolkig stark wolkig wsw4 # wolkig schauer wsw4
04	23,9	13,1	17,3	0,1		stark wolkig bis klar sw2 # stark wolkig bis heiter nw4	heiter bis wolkig nw5 # klar bis wolkig sw0
05	25,9	14,0	18,1			eintrbend regentro. nno2 # fast bedeckt aufreiend nno3	heiter bis wolkig no3 # wolkig bis klar ono2
06	27,9	14,1	21,1			wechselnd wolkig bis klar no2 # wolkig heiter bis wolkig no3	heiter s1 # heiter bis cirruswolkig n0
07	28,9	18,5	22,8	3,2		wechselnd wolkig sw3# heiter wolkig sw3	heiter bis wolkig w4 # eintrbend gewitterregen nw2
08	26,0	17,3	20,5			stark wolkig dunstig w2 # aufreiend wolkig bis heiter w3	wechselnd wolkig bis heiter w2 # klar bis wolkig nw2
09	26,9	14,0	19,6			stark wolkig no2 # bedeckt bis wolkig o3	bedeckt heiter bis wolkig o3 # klar bis cirrus 02
10	19,7	15,5	17,9	15,7		eintrb. fast bedeckt o2 # regen regen regen aufreiend o2	schauer bedeckt bis wolkig no3 # wechselnd wolkig nw1
11	25,6	15,4	19,3			bedeckt bis wolkig dunstig ssw1 # stark wolkig bis heiter sw4	heiter bis wolkig sw5 # stark wolkig w6
12	18,8	11,2	16,0	14,8		bedeckt bis wolkig regen sw2 # trb zeitw.regen sw2	regen regen regen nw5 # nieseln aufreiend nw6
13	22,1	10,7	15,3			klar bis wolkig wolkig w3 # stark wolkig nw4	stark wolkig klar bis wolkignw3 # eintrb. stark wolkig sw5
14	23,0	11,7	16,5	0,9		stark wolkig nw3 # stark wolkig aufreiend no1	klar bis wolkig so1 # eintr.schauer stark wolkig sw3
15	22,6	11,1	16,5	0,1		stark wolkig auflockernd w3 # wechselnd wolkig nw3	auflockernd heiter bis wolkig w5 # klar bis cirrus sw2
16	22,1	13,0	18,2	0,4		stark wolkig s3 bedeckt bis wolkig s3	stark wolkig bis bedeckt sw4 # bedeckt schauer wsw3
17	25,4	14,8	19,1	0,4		trb nieseln trb n3 # bedeckt aufreiend nw3	heiter bis wolkig nw3 # klar nnw1
18	26,4	10,9	19,0			klar w1 # heiter leicht wolkig no3	heiter leicht wolkig ono3 # klar no2
19	32,4	14,4	22,5	9,8		klar ono3 # heiter bis cirrus ino4	heiter bis cirrus o6 # klar bis cirrus o4
20	27,5	17,4	20,9	2,3		stark wolkig bis neblig o2 # stark wolkig s3	schauer wolkig s2 # klar bis wolkig sw1
21	28,0	16,3	21,1			klar bis wolkig sw2 # heiter bis wolkig w3	heiter bis wolkig no3 # klar wolkig no2
22	27,0	16,5	19,8	4,6		stark wolkig schauerso3 # schauer bedeckt bis wolkig nw3	heiter bis wolkig n3 # aufklarend klar o1
23	25,3	15,2	19,7	3,8		eintrbend Gewitter aufreiend so4 # schauer wolkig sw5	heiter bis wolkig sw6 # klar bis wolkig sw2
24	19,2	13,2	15,7	8,6		klar bis wolkig sso1 # eintrbend zeitw,regen nw2	regen trb regen n3 # regen regen n5
25	17,1	13,4	14,9	54,0		regen trb regen regen nnw3 # regen regen regen nw3	regen regen regen trb nw3 # regen trb regen nw4
26	22,5	13,0	16,5	24,5		regen regen regen regen nw7 # regen trb aufr. Nw3	stark wolkig wolkig w3 # aufklarend klar sw2
27	24,2	13,2	18,8			eintrbend nieseln sw4 # trb stark wolkig sw5	stark wolkig wolkig w3 # stark wolkig sw2
28	22,9	12,1	17,7			wechselnd wolkig bis bedeckt sw3 # stark wolkig sw6	wechselnd wolkig sw6 # stark wolkig bis bedeckt w2
29	25,4	16,5	20,8			bedeckt bis wolkig s3 # aufreiend wolkig sw6	heiter bis wolkig wsw6 # stark wolkig wolkig o2
30	29,8	19,0	24,2	0,8		schauer wolkig [gw] s4 # heiter bis wolkig s5	heiter bis wolkig sw6 # klar bis wolkig s2
31	28,2	15,7	21,5	1,7		klar bis wolkig sso1 # heiter bis wolkig no3	heiter bis wolkig sw4 # klar bis cirrus nw1
MW.=	24,43	14,17	18,72	N-Su.		Besonderheiten :	
			+ 1,3	158,9			
Max.	32,4	19,0	24,2	SommerZahl	SommerTage		
Min.	16,9	10,6	14,9	32,172	52		



# 2017

Monat - August				2017			
Tag	H.-T.	T.-T.	Mt.-T.	mm/m2	Schnee	Früh # Vormittag	Nachmittag # Abend
01	26,1	16,8	21,1			stark wolkig [gw] s2 # stark wolkig bis bedeckt o3	bedeckt bis wolkig sw4 # aufreiend wolkig w2
02	26,1	15,7	20,8	1,7		klar bis wolkig sw1 # wechselnd wolkig schauer sw4	wechselnd wolkig einrbend w5 # bedeckt trb sw2
03	27,0	17,4	21,6	0,9		regen trb regen sso2 # st.wolkig aufreiend sso3	wolkig heiter bis wolkig sw6 # wechselnd wolkig sw3
04	23,5	17,7	20,5			klar bis wolkig olkig sw3 # heiter bis wolkig sw6	wechselnd wolkig sw7 # leicht wolkig sw4
05	21,1	14,5	17,2	4,0		stark wolkig bis klar s5 # einrbend regen regen s4	heiter bis wolkig sw4 # klar bis wolkig w2
06	25,5	12,0	17,3			klar w3 # wechselnd wolkig bis heiter w5	heiter bis wolkig w5 # aufklarend wolkig w2
07	29,3	10,0	18,5			klar bis wolkig ssw1 # heiter bis wolkig ssw2	heiter bis wolkig ssw3 # klar bis cirrus nw1
08	26,6	12,6	18,9	0,1		klar bis cirrus o2 # heiter bis cirrus o3	einrbend so5 # stark wolkig schauer aufklarend sw3
09	25,9	13,8	19,0			klar s2 # heiter wolkig s3	heiter bis wolkig sw4 # wechselnd wolkig w1
10	19,5	12,7	16,4	1,0		stark wolkig sw2 # regen bedeckt bis wolkig w3	bedeckt bis wolkig n3 # bedeckt bis wolkig n1
11	17,5	12,7	14,4	34,0		regen regen regen nw2 # regen regen trb nw3	regen nieseln nw3 # regen trb regen regen nw3
12	17,0	11,8	14,5	8,8		regen regen regen trb sw4 # stark wolkig sw5	regen trb bis wolkig sw4 # aufreiend aufklarend sw2
13	22,2	12,5	16,7			klar sw3 # heiter bis wolkig w4	wolkig stark wolkig nw3 # aufklarend klar sw0
14	25,9	9,6	17,8			klar n2 # heiter heiter bis wolkig o2	heiter bis wolkig oso3 # wolkig bis klar o2
15	29,0	16,4	22,7			klar bis wolkig sso3 # heiter wolkig so3	heiter bis wolkig s3 # stark wolkig bis bedeckt nw5
16	24,7	15,7	19,7	0,4		bedeckt regen aufreiend w2 # stark wolkig w3	heiter bis wolkig nw3 # klar bis wolkig w1
17	26,6	14,2	19,9	0,5		klar bis wolkig so2 # heiter bis stark cirrus s3	einrbend regentropfen sw2 # schauer wolkig bis klar sw2
18	21,2	16,3	18,6	12,0		stark cirrus einrbend s3 # bedeckt bis wolkig regen sw4	regen trb bis wolkig w3 # regen trb schauer sw3
19	21,4	12,5	16,4	0,1		aufklarend klar sw3 # heiter bis wolkig sw6	stark wolkig wolkig sw6 # klar bis wolkig sw2
20	19,4	11,8	14,9	8,0		klar wolkig sw3 # heiter bis wolkig sw4	wolkig schauer regen sw6 # aufreiend wolkig schauer sw4
21	19,4	10,9	14,8	0,1		schauer aufklarend sw3 # heiter bis wolkig sw4	wechselnd wolkig bis heiter w3 # klar bis wolkig nw1
22	19,7	9,9	14,6			klar bis wolkig w1 # heiter bis cirrus w1	cirruswolkig nw4 # klar bis cirrus w1
23	25,0	7,1	15,5			klar s1 # heiter so3	heiter so3 # klar biscirrus so3
24	23,0	13,9	18,1	11,4		einrbend gewitter so3 # regen bedeckt aufreiend sw3	wechselnd wolkig wnw3 # wolkig sw2
25	22,9	14,2	18,0			wechselnd wolkig sw2 # heiter bis wolkig sw3	heiter bis wolkig sw2 # klar bis cirrus sw1
26	25,7	13,2	19,0	9,1		wechs. wolkig bis bedeckt no2 # aufr. heiter bis wolkig o2	heiter bis wolkig s2 # wolkig gewitter bedeckt n2
27	23,3	13,3	17,7			aufr. klar bis dunstig ssw2 # hochnebel aufreiend nw3	heiter bis wolkig nw4 # klar sw1
28	26,2	10,1	17,0			klar sw1 # heiter heiter bis wolkig so3	heiter bis wolkig o3 # klar so1
29	29,8	12,1	20,2			klar so1 # heiter so3	heiter s4 # klar sw1
30	30,3	16,3	23,7			klar sso2 # heiter bis wolkig wolkig sw4	stark wolkig s3 # bedeckt bis wolkig sw3
31	22,2	12,4	18,0	5,6		bedeckt bis wolkig regen sw2 # zeitw.regen s4	stark wolkig w5 # stark wolkig aufreiend w2
MW.=	23,97	13,23	18,18	N-Su.		Besonderheiten :	
			+ 1,1	97,8			
Max.	30,3	17,7	23,7	SommerZahl	SommerTage		
Min.	17,0	7,1	14,4	32,172	52		

# 2017

Monat -September				2017			
Tag	H.-T.	T.-T.	Mt.-T.	mm/m2	Schnee	Früh # Vormittag	Nachmittag # Abend
01	20,6	10,3	14,9			klar bis cirrus sw2 # heiter bis cirrus nw2	stark cirruswolzig nw2 # aufkl.klar wolzig w1
02	20,1	10,6	14,3			wechselnd wolzig w2 # wolzig heiter bis wolzig w3	stark wolzig wolzig nw2 # klar bis wolzig w1
03	21,2	8,2	13,5			klar ssw2 # heiter sw3	heiter wolzig sw1 # klar bis wolzig w1
04	22,3	8,0	14,3			klar # heiter	heiter bis wolzig # klar
05	23,4	9,0	16,4			klar # heiter	heiter bis cirrus # eintrübend bedeckt
06	20,3	12,4	16,9	6,5		trüb regen stark wolzig # wechselnd wolzig schauer	stark wolzig schauer wolzig w8 # wecs.wolzig w4
07	17,4	12,2	14,1	1,6		wechselnd wolzig w3 # wechselnd stark wolzig w4	satrk wolzig schauer wolzig sw5 # fast bedeckt ssw3
08	16,9	12,9	14,4	5,5		trüb bis wolzig regen ssw3 # trüb bis wolzig regentr. ssw3	trüb bis wolzig regen sw6 # regen regen s3
09	18,5	12,5	15,4	1,9		trüb bis wolzig s2 # regen bedeckt aufreißend ssw4	stark wolzig sw5 # stark wolzig schauer wolzig sw3
10	19,1	9,7	14,1			klar bis wolzig sw3 # heiter bis cirrus sw3	heiter bis wolzig sw4 # wolzig bis klar s2
11	18,5	12,3	14,8	3,6		stark wolzig bis bedeckt s5 # bedeckt bis wolzig s6	heiter bis wolzig schauer ssw6 # wolzig bis klar wolzig ssw4
12	17,0	10,4	13,7	5,1		eintrübend stark wolzig ssw3 # wechs. wolzig schauer sw6	heiter bis wolzig schauer sw6 # aufkla. klar bis wolzig sw3
13	18,3	9,9	13,7	5,3		eintrübend regen sw6 # wolzig stark wolzig sw4	schauer heiter bis wolzig sw8 # klar wolzig sw3
14	14,9	9,8	12,1	1,9		aufklarend klar wolzig sw3 # wolzig stark wolzig ssw4	schauer heiter bis wolzig schauer sw5 # fast bedeckt sw3
15	16,6	9,2	12,3	1,8		bedeckt aufreißend sw3 # heiter bis wolzig wolzig sw4	heiter bis wolzig schauer [gw] sw5 # klar bis wolzig sw3
16	17,3	6,9	11,2			klar ssw3 # heiter heiter bis wolzig ssw4	heiter bis wolzig sw5 # klar sw1
17	16,6	5,5	10,6			klar wolzig ssw1 # stark wolzig heiter bis wolzig ssw3	Heiter bis wolzig [gw] sw3 # klar bis wolzig sso1
18	15,8	5,7	9,8	2,3		bedeckt bis wolzig ssw3 # stark wolzig bis bedeckt sw3	heiter bis wolzig [gw]schauer sw4 # schauer stark wolzig s3
19	15,9	9,0	11,7			bedeckt bis wolzig ssw3 # stark wechselnd wolzig sw3	heiter bis wolzig nw3 # klar bis wolzig sw2
20	15,7	9,5	12,6			wechselnd wolzig sw3 # stark wolzig sw3	stark wolzig bis bedeckt w4 # stark wolzig sw2
21	19,2	8,7	13,0			stark wolzig bis klar ssw2 # aufheiternd heiter sw3	heiter bis woliig st.wolzig w2 # wolzig bis klar ssw1
22	19,2	7,1	12,6			klar klar bis wolzig ssw1 # heiter wolzig sso1	stark wolzig o1 # stark wolzig so1
23	19,2	9,1	13,5			stark wolzig dunstig ssw1 # heiter bis leicht wolzig n1	heiter bis wolzig no2 # eintrübend fast bedeckt nw2
24	16,1	11,4	13,5	1,3		bedeckt bis wolzig n2 # bedeckt trüb nieseln nw2	trüb bis wolzig n2 # trüb regen trüb no2
25	19,3	13,2	14,7	1,6		regen trüb wolzig no2 # trüb bis dunstig aufreißend no3	wolzig schauer wolzig no4 # trüb no2
26	17,2	12,4	14,4	13,8		trüb no3 # bedeckt o3	stark wolzig schauer aufreißend o4 # eintr.gewitterregen no4
27	17,1	11,8	14,1	1,8		regen trüb o2 # trüb bis wolzig o3	bedeckt bis wolzig so2 # nebligtrüb nebel nno1
28	17,0	11,1	14,0	1,8		nebel so1 # nebligtrüb so2	trüb schauer so3 # nebligtrüb so1
29	21,9	13,7	16,8			stark wolzig aufreißend so1 # heiter bis wolkih so2	heiter wolzig sso4 # klar bis wolzig so2
30	19,6	11,9	16,1	15,7		eintrübend regen bedeckt sso1 # regen regen trüb sso3	aufreißend wolzig s3 # regen regen regen w5
MW.=	18,41	10,15	13,79	N-Su.		Besonderheiten :	
			- 0,1	71,5			
Max.	23,4	13,7	16,9	SommerZahl	SommerTage		
Min.	14,9	5,5	9,8	32,172	52		

# 2017

Monat -Oktober				2017			
Tag	H.-T.	T.-T.	Mt.-T.	mm/m2	Schnee	Früh # Vormittag	Nachmittag # Abend
01	17,2	9,8	12,7	1,6		regen trüb aufklarend w3 # heiter sw3	heiter bis wolkig heiter s3 # klar s3
02	16,7	9,9	13,2	5,8		eintrübend bedeckt s3 # regen regen trüb s4	trüb bis wolkig bedeckt ssw5 # bedeckt bis wolkig sw3
03	15,8	9,4	12,5	0,7		stark wolkig bis bedeckt sw5 # aufreißend wolkig sw5	heiter bis wolkig schauer wolkig sw6 # wolkig schauer w4
04	13,8	9,3	11,7	0,1		wechselnd wolkig sw3 # stark wechselnd wolkig sw4	stark wechselnd wolkig sw6 # eintrübend bedeckt sw6
05	15,9	9,8	11,4	11,8		trüb bis wolkig regen sw5 # regen regen regen sw7	aufreiß. heiter bis wolkig sw1110km/h # klar bis wolkig w5
06	12,3	9,2	10,5	1,9		stark wolkig sw5 # wechselnd wolkig schauer w6	wolkig schauer wechs.wolkig w6 # stark wolkig w4
07	11,4	9,7	10,4	6,1		stark wolkig bis bedeckt wsw5 # trüb zeitw.regen sw5	zeitweise regen sw6 # trüb regen regen sw4
08	14,3	7,0	11,2	2,5		regen trüb w3 # schauer aufreißend wnw3	heiter bis wolkig nw3 # klar w2
09	13,5	7,1	10,6	0,3		wolkig fast bedeckt sw3 # bedeckt bis wolkig sw3	bedeckt bis wolkig sw4 # bedeckt bis wolkig sw3
10	14,9	11,0	12,6	2,5		trüb regen sw3 # zeitw.nieseln sw3	trüb bis wolkig sw3 # trüb schauer sw3
11	15,8	12,9	14,2	0,3		bedeckt bis wolkig sw3 # schauer stark wolkig sw5	stark wolkig sw7 # stark wolkig sw7
12	15,1	10,4	13,4	1,0		trüb regen sw3 # stark wolkig w5	heiter bis wolkig nw7 # wolkig w6
13	16,9	9,7	12,8			wolkig sw2 # wechselnd wolkig sw5	heiter bis wolkig sw4 # wolkig sw3
14	20,9	13,3	16,4			nebel sw1 # heiter sw5	heiter sw6 # klar sw4
15	21,6	11,4	15,7			klar s1 # heiter s4	heiter sw5 # klar sw5
16	22,4	12,2	16,8			klar s3 # heiter s4	heiter sw6 # klar s3
17	18,2	11,7	15,6			klar dunst sw3 # hochnebel sw4	hochnebel sw3 # klar bis dunstig sw3
18	17,3	9,4	12,6			nebel sw1 # nebel so4	aufheiternd heiter so3 # klar so3
19	19,6	7,1	12,0			klar bis dunstig s1 # heiter so3	heiter o3 # klar bis cirrus no3
20	16,2	11,2	13,5	3,5		klar bis wolkig wolkig s3 # eintr.regen fast.bed s3	regen aufr.schauer s5 # wechselnd wolkig schauer sw3
21	14,5	10,6	12,5	2,2		bedeckt bis wolkig ssw3 # wechselnd st.wolkig s3	eintrübend regen st.wolkig s3 # st.wolkig schauer sw3
22	12,6	9,2	10,3	0,6		stark wolkig auflockernd sw4 # eintrübend trüb sw6	regen zeitweise nieseln sw4 # bedeckt sw3
23	12,0	9,2	10,3	5,6		trüb regen trüb sw3 # trüb nieseln sw3	zeitw.regen sw7 # trüb w3
24	14,3	9,0	12,0	1,0		bedeckt bis wolkig sw2 # bedeckt bis wolkig ssw3	bedeckt bis wolkig regen ssw3 # nieseln bed.bis wolkig s4
25	17,6	12,2	14,9	0,2		bedeckt bis wolkig sw3 # bedeckt bis wolkig aufr.sw5	stark wolkig bis bedeckt w6 # schauer wechs.wolkig sw3
26	15,4	10,7	12,8	0,1		bedeckt bis wolkig sw3 # stark wolkig w4	stark wolkig bis bedeckt w3 # bedeckt bis wolkig w4
27	12,2	9,2	10,8	1,7		schauer stark wolkig w5 # aufreißend wechs.wolkig wnw6	schauer stark wolkig nw5 # bedeckt bis wolkig nw4
28	12,1	9,0	10,1	1,0		bedeckt bis wolkig w6 # bedeckt bis wolkig w7	bedeckt bis wolkig w8 # trüb schauer trüb wsw8
29	12,4	6,6	9,1	3,4		schauer. w11 105km/h # wechs.wolk.sch mit Graup nw9	heiter bis wolkig schauer wnw5 # aufklarend klar wnw3
30	9,9	4,4	7,0			klar w5 # heiter nw4	heiter bis wolkig wnw3 # klar bis cirrus wnw2
31	9,8	5,2	7,8	0,1		wolkig eintrübend w3 # bedeckt bis wolkig wsw3	bedeckt bis wolkig sw3 # trüb sw3
MW.=	15,13	9,56	12,13	N-Su.		Besonderheiten :	
			+ 2,3	54,1		Sturm an Nachmittag des 5.10 sw11 (110km/h) Zugverkehr kommt in Norddeutschland zum erliegen	
Max.	22,4	13,3	16,8	SommerZahl	SommerTage	Sturm am frühen Morgen des 29.10. w11 (105km/h) Zugverkehr wird eingestellt	
Min.	9,8	4,4	7,0	32,172	52		

# 2017

Monat - November			2017				
Tag	H.-T.	T.-T.	Mt.-T.	mm/m2	Schnee	Früh # Vormittag	Nachmittag # Abend
01	11,8	8,1	10,0	3,8		regen nieseln sw3 # nieseln trüb sw3	trüb bis wolkig sw3 # nieseln trüb sw3
02	11,6	7,5	10,1	0,8		regen trüb bis wolkig sw2 # stark wolkig sw3	bedeckt bis wolkig sw3 # stark wolkig sw2
03	11,6	6,6	9,0			wechselnd wolkig sw2 # aufreißend heiter bis wolkig sw3	wolkig stark wolkig ssw3 # aufreißend klar bis wolkig s2
04	12,0	4,1	8,7			klar bis cirrus s1 # heiter bis cirruswolkig sso2	stark wolkig bis heiter sso2 # stark wolkig s4
05	11,8	5,4	9,4	12,6		eintrübend regen w3 # regen regen regen w3	regen regen trüb w3 # aufklarend klar w1
06	8,2	0,7	4,4			klar bodenfrost sw2 # heiter w3	wolkig eintrübend w3 # aufklarend klar s1
07	6,1	-0,1	3,6	0,1		klar hochnebel nebel no1 # trüb o3	trüb o3 # trüb o2
08	8,1	6,1	7,4			trüb ono2 # trüb ono3	trüb ono2 # trüb ono1
09	9,0	5,9	7,2			trüb sw2 # trüb sw3	trüb sw3 # trüb sw3
10	8,8	4,4	6,8	9,4		schauer trüb regen sw5 # zeitw.regen sw6	schauerart.regen aufr.w7 # wechs.wolkig schauer w8
11	7,2	3,7	4,8	3,7		wechselnd wolkig sw5 # schauer st.wolkig sw5	schauer stark wolkig sw3 # wolkig klar bis wolkig w2
12	6,7	1,9	3,8	3,7		st.wolkig bis klar bofrost sw2 # stark cirruswolkig sw4	eintrübend regen regen w2 # nieseln trüb nw2
13	7,1	2,2	4,5			trüb w3 # trüb aufreißend w3	wolkig heiter w3 # wolkig aufklarend klar wnw1
14	7,9	1,0	4,6	0,8		klar sw1 # stark cirruswolkig sw4	eintrübend trüb nieseln sw6 # trüb regen sw3
15	9,9	6,5	8,2	1,7		trüb regen sw3 # trüb trüb bis wolkig sw3	aufreißend fast bedeckt sw3 # trüb sw2
16	8,4	6,6	7,4			bedeckt bis wolkig ssw2 # stark wolkig ssw3	stark wolkig ssw3 # eintrübend trüb s2
17	8,7	2,6	6,1	0,6		trüb regen w2 # nebligtrüb aufreißend w2	heiter bis wolkig wnw2 # klar eintrübend sw3
18	6,6	2,8	4,4	2,1		stark wolkig bedeckt sw6 # bedeckt bis wolkig sw6	trüb regen regen sw7 # aufreißend wechs.wolkig sw4
19	6,3	2,6	4,5	10,0		wechselnd wolkig bis klar w5 # zeitw.schauer nw8	zeitweise regen nw6 # schauer schauer trüb wnw6
20	5,7	3,5	4,4	4,4		schauer trüb w5 # trüb nieseln sw3	nieseln ssw2 # regen regen s2
21	10,5	4,2	8,7	10,7		regen trüb w3 # trüb regen regen sw5	regen regen regen sw5 # regen nieseln sw5
22	11,3	7,4	9,5	0,3		trüb regen trüb sw5 # trüb bedeckt sw4	aufreißend cirruswolkig ssw3 # klar bis cirrus s5
23	14,8	7,5	11,0			klar bis cirrus sw5 # heiter bis cirrus sw7	heiter bis cirrus sw6 # stark wolkig sw6
24	10,1	4,3	7,3	10,8		eintrübend regen regen sw2 # regen regen trüb nw5	aufreißend wolkig w2 # klar bis wolkig s2
25	5,5	2,4	4,2	0,9		eintrübend nieseln n4 # regen bedeckt n4	aufreißend fast bedeckt w3 # stark wolkig bis klar sw2
26	5,3	1,5	3,8			klar bis wolkig sw4 # eintrübend bedeckt bis wolkig sw5	bedeckt bis wolkig sw6 # bedeckt bis wolkig sw4
27	5,8	3,1	4,4	2,8		wolkig bis bedeckt ssw6 # nieseln trüb sw5	trüb zeitw.nieseln sw6 # trüb regen sw5
28	7,2	4,1	5,4	2,8		regen stark wolkig sw5 # wechselnd wolkig sw7	stark wolkig bis bedeckt sw5 # schauer fast bedeckt sw4
29	5,3	-0,9	2,2			aufklarend klar bis wolkig ssw3 # heiter sw3	heiter bis wolkig sw4 # klar bis wolkig sw0
30	3,2	-1,1	1,3			klar hochnebel sw1 # trüb ssw3	bedeckt bis trüb s2 # bedeckt bis wolkig nw1
MW.=	8,42	3,82	6,23	N-Su.		Besonderheiten :	
			+ 1,4	82,3			
Max.	14,8	8,1	11,0				
Min.	3,2	-1,1	1,3				

# 2017

Monat - Dezember				2017			
Tag	H.-T.	T.-T.	Mt.-T.	mm/m2	Schnee	Früh # Vormittag	Nachmittag # Abend
01	3,2	1,8	2,2	2,8		bedeckt bis wolkig n2 # bedeckt n2	schneeregensch. Bedeckt nw1 # trüb schneeregen w1
02	2,2	-0,5	1,2	0,3		stark wolkig bis bedeckt nw2 # bedeckt bis wolkig sw2	trüb bis wolkig sw2 # aufklarend klar sw1
03	3,4	-0,9	1,0	10,4	8,0	eintrübend schneefall sw5 # schneefall8cm trüb regen sw5	schneeregen trüb TW sw4 # trüb nieseln TW sw3
04	6,4	3,3	5,1	1,1	0,2	trüb schauer TW w4 # trüb bis wolkig aufreißend wnw5	stark wolkig eintrüb wnw3 # bedeckt bis wolkig regen wsw3
05	7,8	6,2	7,0	0,5		trüb zeitw.regen w5 # trüb bis wolkig wsw5	trüb bis wolkig wsw5 # bedeckt wsw6
06	7,9	6,7	7,3			bedeckt wsw7 # bedeckt bis wolkig wsw6	bedeckt bis wolkig wsw6 # bedeckt sw4
07	7,9	4,8	5,9	2,4		stark wolkig sw7 # wechselnd wolkig sw7	stark wolkig eintrübend ssw7 # fast bedeckt regen sw7
08	6,3	0,5	3,6	2,1		schauer stark wolkig wsw5 # wechselnd wolkig wsw5	stark wolkig schneereg wsw5 # schnee wechs.wolki.schnee
09	2,9	0,6	1,6	2,1	1,0	schnee trüb schnee sw6 # schneefall1cm bedeckt TW wsw5	aufreißend stark wolkig wsw3 # schnee bedeckt sw5
10	3,8	-1,3	0,8	2,7	13,0	trüb schnee1cm st.wolkig ssw3 # zeitw.schnee st.wolkig	bedeckt schneefall sso5 # schneefall13cm regen trüb TW so5
11	5,2	-0,1	1,4	7,4	5,0	trüb TW w3 # bedeckt bis wolkig s1	schneefall2cm trüb TW ono3 # trüb TW sso2
12	6,5	1,0	3,0	2,2	0,1	trüb TW sw4 # schneeregen trüb regen wsw6	zeitweise regen sw3 # bedeckt aufreißend sw3
13	4,2	0,2	2,2	2,6		klar bis wolkig ssw3 # cirruswolkig eintrübend ssw5	trüb zeitw.regen ssw6 # trüb regen ssw6
14	4,9	1,5	3,1	3,2		regen bedeckt bis wolkig sw5 # trüb schneeregen wsw5	regensch. Wolkig schneeregen sw4 # st.wolkig sw3
15	3,9	1,0	2,3	5,5	2,0	trüb schneefall2cm trüb TW sw4 # bedeckt bis wolkig TW	wechselnd wolkig w2 # stark wolkig aufklarend sw2
16	4,0	1,0	2,7	0,6		klar eintrübend trüb wnw3 # stark wolkig bis bedeckt sw3	stark wolkig bis bedecktw3 # schauer trüb wnw3
17	2,6	-0,1	1,7	0,8		zeitwesie regen nw3 # bedeckt bis wolkig nw3	bedeckt bis wolkig aufr. nw2 # klar wolkenaufzug sw2
18	4,0	0,8	2,5			bedeckt bis wolkig aufreißend so3 # wolkig bis heiter so3	bedeckt bis wolkig sw2 # bedeckt bis wolkig wsw2
19	5,1	2,5	3,9	1,1		trüb wsw3 # trüb nieseln wsw3	zeitw.nieseln wsw3 # trüb sw2
20	6,7	4,7	5,6	0,8		wolkig trüb regen trüb ssw2 # trüb nieseln ssw2	trüb dunstig sw2 # trüb nebelnieseln sw3
21	8,0	5,4	6,9	2,0		nebligtrüb nieseln ssw4 # nebligtrüb nieselregen wnw4	trüb auflockernd st.wolkig nw4 # bedeckt bis wolkig w2
22	6,3	4,7	5,4	0,1		trüb w3 # trüb nw3	trüb nieseln w3 # trüb wsw3
23	9,0	3,9	7,3			trüb wsw4 # trüb zeitw.nieseln w6	trüb w7 # trüb w7
24	9,7	9,0	9,3			trüb bis wolkig wsw7 # bedeckt bis wolkig wsw7	trüb sw6 # trüb sw6
25	9,1	5,3	8,0			trüb bis wolkig sw5 # bedeckt bis wolkig sw5	bedeckt bis wolkig sw3 # bedeckt bis wolkig aufreißend sw4
26	7,4	3,0	5,2			klar ssw5 # heiter eintrübend ssw6	schauer stark wolkig s6 # aufkl. Klar bis wolkig ssw4
27	7,4	2,9	4,9			klar wechselnd wolkig so2 # eintrübend schauer sso3	wechselnd wolkig ssw5 # klar bis wolkig ssw2
28	4,8	2,7	3,6			wechselnd wolkig sw5 # wechselnd wolkig w4	wechselnd wolkig w4 # stark wolkig sw4
29	4,2	1,8	2,7			klar bis wolkig sw4 # wechseln wolkig sw4	heiter bis wolkig eintrübend sw5 # schnee trüb schnee ssw5
30	10,7	1,9	5,4	4,5		bedeckt bis wolkig ssw4 # bedeckt bis wolkig regen s5	regen regen zeitw.regen sw7 # trüb nieseln ws6
31	12,6	8,1	10,4	3,5		trüb sw3 # regen regen trüb sw4	stark wolkig bis bedeckt ssw6 # bedeckt schauer ssw4
MW.=	6,07	2,66	4,29	N-Su.		Besonderheiten :	
			+ 2,6	59,0			
Max.	12,6	9,0	10,4				
Min.	2,2	-1,3	0,8	859,6			