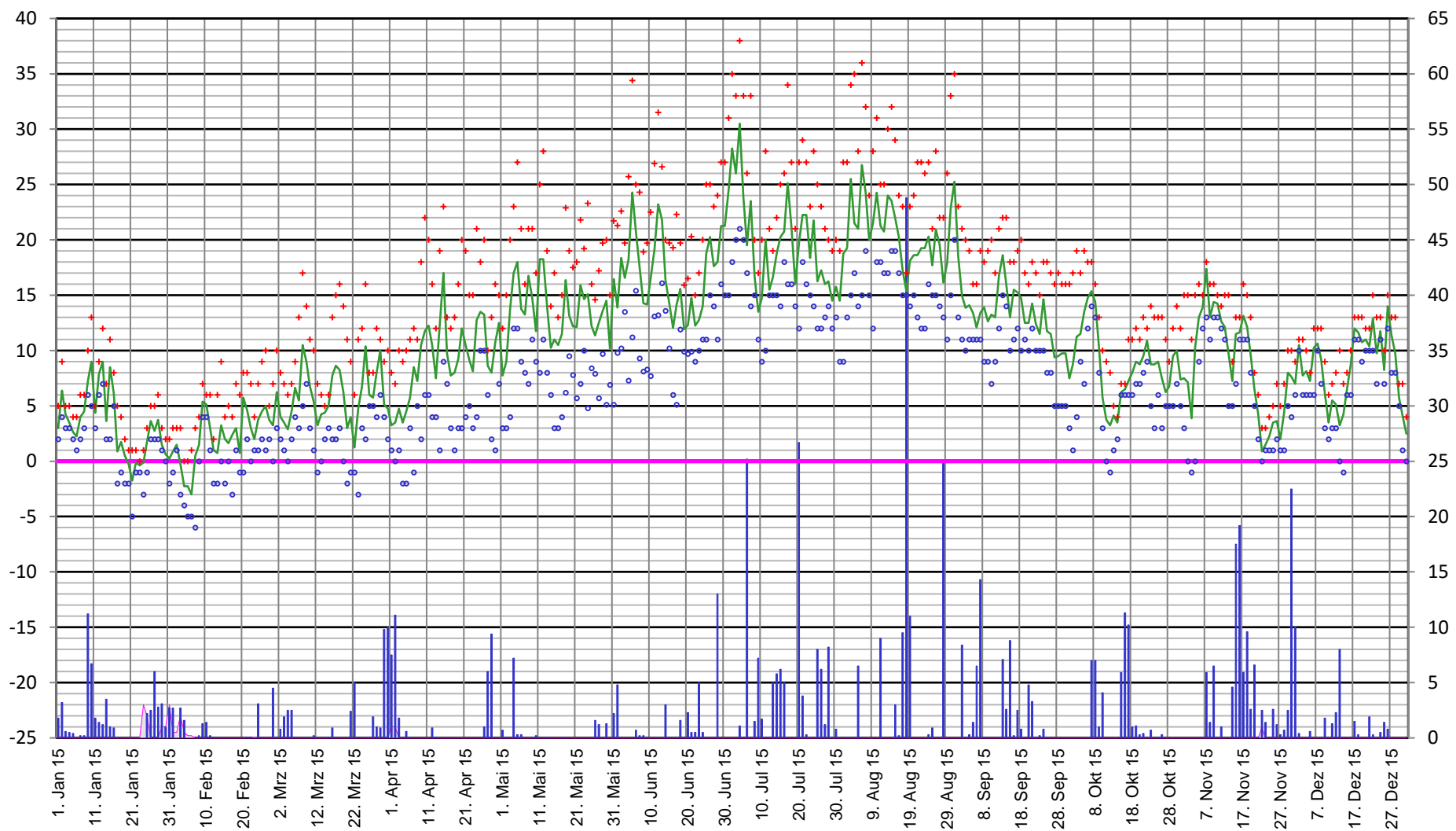


° JAHR      Höchst (+) Mittel Tiefst (o) Temperatur      Regen      Schnee      (LÖ)      mm / cm



# 2015

Monat - Januar			2015		JAN.	FEB.	MÄRZ	APR.	MAI	JUNI	JULI	AUG.	SEPT.	OKT.	NOV.	DEZ.	Sommer	JAHR
Tag	H.-T.	T.-T.	Mt.-T.	mm/m2	Schnee	Früh # Vormittag						Nachmittag # Abend						
01	5,0	2,0	3,0	1,8		klar bis wolkig bodenfrost w1 # heiter bis cirrus w2						heiter bis cirrus sw5 # klar bis cirrus eintr. Ssw2						
02	9,0	4,0	6,4	3,2		bedeckt regen regen ssw7 # regen aufreißend w7						wechselnd wolkig w7 # wechselnd wolkig w4						
03	5,0	3,0	4,3	0,6		klar bis wolkig eintrübend w4 # bedeckt trüb w6						bedeckt aufreißend w5 # wechs.wolkig schauer aufr. Nw4						
04	5,0	3,0	3,5	0,5		klar bis wolkig wolkig nw6 # schauer wechs.wolkig nw5						wechselnd wolkig wn7 # klar bis wolkig nw6						
05	4,0	2,0	2,6	0,4		klar bis wolkig eintrübend nw5 # bedeckt bis wolkig nw6						trüb bis wolkig nw5 # bedeckt sw3						
06	4,0	1,0	2,3			bedeckt bis wolkig so2 # bedeckt bis wolkig so1						aufreißend stark cirrus so2 # klar bis cirrus sso3						
07	6,0	2,0	4,0	0,2		eintrübend regen w1 # aufreißend stark wolkig wsw3						stark wechselnd wolkig w4 # aufreißend stark cirrus w3						
08	6,0	3,0	4,5	0,2		eintrübend regen w3 # trüb nieseln sw3						trüb regenregen w4 # regen regen trüb nw4						
09	10,0	6,0	7,3	11,2		bedeckt bis wolkig sw8 # bedeckt bis wolkig wsw9						regen trüb bis wolkig wsw8 # regen nieseln w4						
10	13,0	5,0	9,0	6,7		regen regen sw7 # trüb bis wolkig sw8						trüb bis wolkig schauer sw7/nw8 # trüb bis wolkig nw9						
11	5,0	3,0	4,4	1,8		aufr.klar bis wolkig sw5 # wechs.st.wolkig schauer sw7						wechs.wolkig schauer wnw8 # wolkig regen bedeckt w8						
12	9,0	6,0	7,9	1,4		trüb bis wolkig wsw5 # trüb bis wolkig regentropfen sw6						trüb bis wolkig sw6 # bedeckt sw7						
13	12,0	7,0	9,0	1,2		regen trüb auflockernd ssw5 # eintrübend bedeckt sw5						bedeckt bis wolkig regen sw6 # trüb regen trüb wsw6						
14	7,0	2,0	3,6	3,5		stark wolkig schauer [GW] sw8 # wechselnd wolkig sw5						bedeckt bis wolkig regen sw5 # aufklarend klar sw3						
15	11,0	2,0	8,5	1,0		eintrübend bedeckt ssw5 # trüb regen trüb ssw6						stark cirruswolkig ssw7 # bedeckt bis wolkig regen wnw3						
16	8,0	5,0	6,1	0,9		stark wechselnd wolkig sw5 # aufreißend stark cirrus sw3						stark cirrus sw4 # stark wolkig bis bedeckt sw3						
17	5,0	-2,0	0,9			stark cirrus bis klar w3 # heiter bis cirrus wsw4						heiter bis wolkig nw3 # klar sw2						
18	4,0	-1,0	1,8			stark wolkig aufklarend s3 # stark cirrus bis heiter ssw4						stark cirrus ssw5 # stark cirrus bis klar ssw3						
19	2,0	-2,0	0,5			aufkl. klar bis cirrus s0 # eintrübend bedeckt bis wolkig o0						bedeckt bis wolkig o0 # trüb o0						
20	1,0	-2,0	-0,3			trüb nebel nw1 # trüb schneefall nw1						trüb aufklarend nw 2 # klar bis wolkig bedeckt w0						
21	1,0	-5,0	-1,8			aufklarend klar sw0 # heiter bis cirrus o2						heiter bis cirrus o3 # stark wolkig bedeckt o4						
22	1,0	-1,0	-0,1			bedeckt ono3 # trüb no2						trüb no1 # trüb n2						
23	0,0	-1,0	-0,4			bedeckt bis wolkig nno1 # bedeckt bis wolkig n1						bedeckt bis wolkig n1 # bedeckt bis wolkig n1						
24	1,0	-3,0	-0,1		3,0	aufkl. klar bis cirrus aw4 # heiter bis cirrus eintrübend sw5						trüb schneefall 3cm sw5 # trüb tw aufkl klar sw2						
25	3,0	-1,0	1,8	2,2	2,0	klar w2 # klar bis wolkig trüb tw w3						bedeckt schauerart.regen w3 # trüb bis wolkig w3						
26	5,0	2,0	3,6	2,5		stark wolkig bis bedeckt s3 # trüb bis wolkig sw3						zeitw. Regen sw4 # regen trüb nw4						
27	5,0	2,0	2,8	6,0		bedeckt bis wolkig nw4 # wechs.stark wolkig nw4						stark wolkig bis heiter nw5 # aufklarend klar wolkig sw2						
28	6,0	2,0	3,8	2,8		klar bis cirruswolkig sw2 # stark wolkig bis bedeckt sw4						wechselnd wolkig regen sw5 # regen aufklarend klar sw8						
29	3,0	1,0	1,5	3,1	1,0	klar bis wolk. sw6 # stark wolkig schart.schneefall 1cm sw5						Schneegraupel aufreißend sw1 # klar bis cirrus st.wolkig s1						
30	2,0	0,0	0,6	1,0	1,0	stark wolkig so1 # schneegriesel trüb wsw2						trüb schneefall 1cm n1 # schnee trüb sw1						
31	2,0	-2,0	0,3	2,7	3,0	aufkl. Klar eintrübend sw1 # schneefall 2cm bedeckt sw2						aufreißend tw wolkig bis heiter sw2 # aufkl. Klar wolkig sw3						
MW.=	5,16	1,39	3,26	N-Su.		Besonderheiten :												
			+ 2,8	54,9														
Max.	13,0	7,0	9,0															
Min.	0,0	-5,0	-1,8															

# 2015

Monat - Februar				2015			
Tag	H.-T.	T.-T.	Mt.-T.	mm/m2	Schnee	Früh # Vormittag	Nachmittag # Abend
01	3,0	-1,0	0,9	2,7	0,5	wechselnd wolkig klar bis cirrus sw3 # wolkig bis heiter sw4	Heiter bis wolkig wolkig sw3 # wolkig trüb sw2
02	3,0	1,0	1,5		0,5	stark wolkig sw2 # bdeckt schneefall 0,scm wsw3	wechs.wolkig graupelsch. W3 # bedeckt bis wolkig w3
03	3,0	-3,0	-0,3	2,7	2,0	schnees. 1cm trüb # schnees. 1cm wechs.wolk. nw4	wolkig schnees. Tw aufkl. Nnw4 # klar bis cirrus n2
04	0,0	-4,0	-2,3	1,6	0,5	schnees.wolkig aufkl. N1 # heiter wolkig fast bedeckt nw2	stark wolkig bis bedeckt nno2 # aufklarend klar n1
05	0,0	-5,0	-2,3		0,2	klar eintr. Bedeckt nw2 # stark wolkig fast bedeckt no3	stark wolkig schnees. Aufkl. no4 # klar o1
06	1,0	-5,0	-3,0		0,2	klar hochnebel o0 # hochnebel aufheiternd o2	heiter o4 # klar o1
07	3,0	-6,0	0,5			klar sw0 # heiter eintrübend sw4	bedeckt wsw4 # trüb nieseln trüb nnw6
08	4,0	0,0	1,5	0,2		trüb aufkl klar n3 # heiter nnw4	heiter nw4 # klar eintrübend w2
09	7,0	4,0	5,4	1,3		trüb regen w3 # nieseln aufreißend w5	stark wolkig bis bedeckt nw5 # trüb bis wolkig wnw5
10	6,0	4,0	5,1	1,4		nieseln trüb nnw4 # bedeckt bis wolkig nw5	bedeckt bis wolkig w3 # bedeckt w0
11	6,0	1,0	3,0	0,2		bedeckt o0 # bedeckt sw0	bedeckt aufheiternd so1 # klar bis dunstig o0
12	2,0	-2,0	1,0			klar bedeckt sw0 # bedeckt sw2	bedeckt sw1 # bedeckt sw0
13	6,0	-2,0	0,8			aufklarend klar o1 # heiter ss03	heiter cirruswolkig sso2 # klar bis cirrus o1
14	9,0	0,0	3,3			klar bis cirrus o1 # heiter bis cirrus o3	heiter bis cirrus o3 # klar no1
15	4,0	-2,0	2,0			hochnebel o4 # hochnebel aufreißend o5	heiter bis dunstig hochnebel o5 # hochnebel ono3
16	5,0	0,0	1,6			hochnebel so5 # hochnebel so5	hochnebel aufreißend heiter so2 # klar bis dunstig o0
17	4,0	-3,0	2,4			klar bis dunstig hochnebel w0 # hochnebel trüb nw0	trüb sw1 # trüb sw1
18	7,0	1,0	3,0			trüb aufreißend klar sw1 # heiter sw4	heiter wsw4 # klar sw3
19	6,0	-1,0	0,8			klar sw3 # wolkig bis heiter w5	heiter bis wolkig sw4 # klar sw3
20	8,0	-1,0	5,8			klar wolkig sw5 # wechselnd wolkig bedeckt sw3	fast bedeckt trüb sw4 # schauer bedeckt sw5
21	8,0	2,0	4,6	0,1		bedeckt bis wolkig sw6 # schauer bedeckt bis wolkig wsw7	aufreißend wolkig ssw5 # klar bis wolkig sw1
22	7,0	0,0	3,0	0,1		stark wolkig sw3 # stark wolkig auflockernd wsw3	heiter bis wolkig ssw2 # aufklarend klar s1
23	4,0	1,0	2,0		0,1	eintrübend bedeckt ssw7 # schneefall in regen trüb sw6	zeitw.regen bedeckt bis wolkig sw3 # klar bis wolkig sw1
24	7,0	1,0	3,8	3,1		klar sw3 # heiter wolkig sw5	wechselnd wolkig wsw4 # klar bis wolkig wsw3
25	9,0	2,0	4,5			klar bis wolkig sw2 # wechs.wolkig bis heiter ssw4	heiter bis wolkig sw3 # klar bis cirrus s1
26	10,0	1,0	5,0			klar bis stark cirrus s1 # bedeckt bis wolkig ssw3	heiter bis wolkig s3 # klar bis wolkig eintrübend sso2
27	5,0	2,0	3,8			bedeckt bis wolkig s2 # regen trüb s2	regen regen trüb w1 # aufklarend klar bis wolkig w0
28	7,0	0,0	3,3	4,5		klar bis wolkig ssw2 # heiter heiter bis wolkig sw3	heiter bis wolkig heiter sw3 # klar sw1
MW.=	5,14	-0,54	2,16	N-Su.		Besonderheiten :	
			+ 1,1	17,9			
Max.	10,0	4,0	5,8				
Min.	0,0	-6,0	-3,0				

# 2015

Monat - März		2015					
Tag	H.-T.	T.-T.	Mt.-T.	mm/m2	Schnee	Früh # Vormittag	Nachmittag # Abend
01	10,0	3,0	6,3			eintrübend trüb sw5 # regen trüb sw6	aufreißend heiter bis wechs.wolkig wsw3 # stark wolkig sw4
02	8,0	2,0	4,0	0,8		wechselnd wolkig sw7 # wechs.wolkig bis heiter wsw7	wechs. wolkig schauer nw7 # schneesregen stark wolkig w7
03	7,0	1,0	3,5	1,9		aufklarend klar w2 # eintrübend bedeckt bis wolkig sw5	bedeckt bis wolkig sw6 # graupelgew wechs.wolkig w8
04	6,0	0,0	2,9	2,5		wolkig schauergw stark wolkig sw7 # bed. bis wolkig wsw5	wechs.wolkig graupelsch. Ws6 # stark wolkig schauer nw4
05	7,0	2,0	4,5	2,5		stark wolkig w3 # trüb aufreißend nw4	wechs.wolkig stark cirrus w2 # stark wolkig sw3
06	9,0	4,0	6,6			bedeckt sw4 # bedeckt bis wolkig sw3	bedeckt bis wolkig sw3 # stark wolkig sw2
07	13,0	3,0	5,5			aufklarend klar ssw2 # zeitw.cirruswolkig heiter ssw4	heiter wolkig sw5 # stark cirrus sw4
08	17,0	5,0	10,5			klar bis cirrus ssw2 # heiter s4	heiter sw4 # klar bis cirrus w1
09	14,0	7,0	9,0			klar bis cirrus eintrübend w1 # bedeckt aufheiternd nw2	heiter bis wolkig n1 # aufklarend klar so1
10	11,0	3,0	6,8			eintrübend trüb nw2 # regen nieseln trüb nw3	aufreißend wolkig n3 # klar n1
11	10,0	1,0	5,4	0,2		klar hochnebel nw1 # hochnebel aufreißend nnw2	aufheiternd heiter nw2 # klar n3
12	7,0	-1,0	3,3			klar hochnebel no # nebel aufheiternd s1	heiter so4 # klar so0
13	6,0	0,0	4,3			klar hochnebel no3 # hochnebel aufheiternd no5	heiter bis cirrus no4 # klar bis wolkig no2
14	5,0	2,0	4,4			wolkig no4 # wolkig no3	eintrübend nieselregen no4 # stark wolkig o4
15	6,0	3,0	5,0	0,1		stark wolkig no4 # nieselregen no3	nieselregen o5 # stark wolkig no5
16	13,0	2,0	7,8	0,9		klar n3 # hochnebel o1	heiter bis wolkig no6 # wolkig bis klar no4
17	15,0	2,0	8,6			klar o3 # hochnebel heiter bis cirrus o3	heiter o5 # klar o2
18	16,0	3,0	8,3			klar bis cirrus o2 # heiter bis cirrus o3	heiter bis wolkig o4 # klar bis wolkig o2
19	14,0	0,0	6,3			klar o2 # klar bis cirrus o2	klar bis currus o2 # stark cirrus o0
20	11,0	-2,0	3,0			klar sw2 # heiter bis dunstig nw4	heiter bis dunstig nw4 # klar bis dunstig w4
21	9,0	-1,0	4,0	2,4		eintrübend regen w3 # regen trüb w3	wechs. wolkig schauer ssw4 # zeitw.regen no3
22	6,0	-1,0	1,3	5,0		aufklarend klar no6 # heiter o4	heiter o2 # klar sso0
23	11,0	-3,0	4,8			klar s1 # heiter bis cirrus sw4	stark cirrus eintrübend ssw1 # stark wolkig sw1
24	12,0	3,0	6,8			fast bedeckt w1 # fast bedeckt so1	bedeckt bis wolkig no0 # aufklarend klar o0
25	16,0	2,0	10,4			klar bis dunstig o4 # heiter bis dunstig so5	heiter bis dunstig s4 # eintrübend bedeckt nnw3
26	8,0	5,0	6,0			bedeckt nw2 # bedeckt sw1	bedeckt sw1 # trüb regen sw1
27	8,0	5,0	5,8	1,9		trüb bis wolkig wnw3 # regen trüb bis wolkig nw4	schauer trüb zeitw.regen w5 # zeitw.regen trüb w4
28	12,0	4,0	8,0	1,0		stark wolkig w4 # aufheiternd heiter bis wolkig sw3	heiter bis wolkig eintrübend ssw4 # trüb sw4
29	11,0	6,0	10,0	0,9		regen trüb sw5 # trüb bis wolkig ssw4	regen regen ssw5 # regen trüb nieseln sw8
30	9,0	4,0	5,1	9,8		stark wolkig w10 # wolkig schauer schauer nw8	wolkig graupelsch.heiter nw8 # klar eintrübend w7
31	10,0	2,0	4,8	10,0		bedeckt regen regen ssw6 # regen aufr.wolkig wnw7	schauer schauer wolkig wnw10 # wolkig schauer nw8
MW.=	10,23	2,13	5,88	N-Su.		Besonderheiten :	
			+ 1,8	39,9			
Max.	17,0	7,0	10,5				
Min.	5,0	-3,0	1,3				

# 2015

Monat - April			2015						
Tag	H.-T.	T.-T.	Mt.-T.	mm/m2	Schnee	Früh # Vormittag		Nachmittag # Abend	
01	8,0	1,0	3,3	7,5	1,0	trüb schneeregen wsw5 # zeitw.regen aufr. Nw6		wolkig Graup.gewitter st.wolkig nw7 # schneefall aufr. Nw5	
02	7,0	0,0	3,5	11,1	1,0	schneeschauder trüb nw5 # schneeregen zeitw.regen nnw6		wolkig gr.schauder zeitw.heiter nnw6 # aufk. wechs.wolkig n4	
03	10,0	1,0	4,8	1,8		wechs.wolkig w1 # wechs.stark wolkig wnw4		stark wolkig aufheiternd nw2 # klar n0	
04	9,0	-2,0	3,5			klar stark wolkig n1 # aufheiternd heiter bis wolkig nno2		heiter bis wolkig schauer no2 # schauer wolkig aufklarend no1	
05	10,0	-2,0	4,5	0,6		klar w0 # heiter no1		heiter bis wolkig n3 # klar bis wolkig n1	
06	11,0	3,0	5,8			stark wolkig n2 # aufheiternd heiter bis wolkig n4		heiter bis wolkig nno3 # klar o1	
07	12,0	-1,0	8,5			klar bis cirrus s1 # heiter bis cirrus sw3		stark wolkig bis bedeckt w3 # bedeckt wnw3	
08	11,0	5,0	7,3			bedeckt w2 # bedeckt bis wolkig w3		bedeckt bis wolkig w2 # aufreißend klar bis wolkig w0	
09	18,0	2,0	10,5			klar w1 # heiter ssw2		heiter so2 # klar so1	
10	22,0	6,0	11,8			klar bis dunstig s1 # heiter s3		heiter s2 # klar bis cirrus s1	
11	20,0	6,0	12,3			klar bis cirrus sw3 # heiter sw5		heiter wechs. stark wolkigschauder sw6 # schauer aufr. w6	
12	16,0	4,0	10,5	0,9		stark cirrus sw2 # heiter bis cirrus sw4		heiter sw4 # klar bis cirrus eintrübend w3	
13	12,0	4,0	7,5	0,1		eintrübend schauer stark wolkig w7 # aufheiternd heiter w5		stark wolkig w5 # aufklarend klar sw2	
14	19,0	1,0	12,3			klar bodenfrost sw2 # heiter eintrübend sw3		stark cirrus bis heiter sw5 # stark cirrus bis klar wnw3	
15	23,0	9,0	17,0			klar bis dunstig sw1 # heiter sw4		heiter sw6 # klar wolkig no3	
16	13,0	7,0	9,8			eintrübend bedeckt n2 # aufheiternd heiter nnw3		heiter wolkig w4 # stark wolkig n2	
17	12,0	3,0	7,8			klar bis cirrus nw1 # wechselnd wolkig nnw3		stark wolkig bis heiter nno3 # wolkig n2	
18	13,0	1,0	8,0			aufklarend klar n2 # heiter heiter bis wolkig n2		heiter bis wolkig n2 # klar bis cirrus no	
19	16,0	3,0	9,3			stark cirrus hochnebel w1 # hochnebel heiter s1		heiter n1 # klar n1	
20	20,0	3,0	12,0			klar n1 # heiter n2		heiter n4 # klar nw1	
21	19,0	4,0	10,5			klar w2 # heiter bis cirrus nw3		heiter n6 # klar nnw5	
22	15,0	5,0	9,1			klar eintrübend w2 # trüb tropfen aufreißend nw4		wechselnd wolkig aufheiternd no2 # klar o1	
23	15,0	3,0	8,1			klar nebel nw1 # nebel hochnebel nw1		aufheiternd heiter nw3 # klar nw0	
24	21,0	4,0	12,8			klar sw1 # heiter bis dunstig sw3		heiter sw4 # klar bis cirrus sw1	
25	18,0	10,0	13,5			eintrübend stark wolkig sw3 # bedeckt stark cirrus s2		trüb schauer trüb w3 # regen trüb bis wolkig sw2	
26	20,0	10,0	13,3	1,0		bedeckt ssw1 # regen bedeckt bis wolkig		heiter bis wolkig schauer nw2 # schauer fast bedeckt sw0	
27	10,0	6,0	8,6	6,0		trüb regen regen no3 # regen regen zeitw.regen nno4		trüb bis wolkig no0 # bedeckt aufklarend n2	
28	13,0	2,0	8,0	9,4		klar nw2 # heiter nnw4		heiter eintr. Schauer nno4/ nw7 # schauer klar nw4	
29	16,0	1,0	10,8			klar bodenfrost sw1 # heiter s3		heiter cirruswolkig sso3 # eintrübend bedeckt o1	
30	15,0	7,0	12,5			klar bis cirrus sw3 # heiter bis wolkig schauer sw5		wechs.wolkig schauer sw4 # schauer wechs.wolkig sw4	
MW.=	14,80	3,53	9,22	N-Su.		Besonderheiten :			
			+ 1,1	38,4					
Max.	23,0	10,0	17,0	SommerZahl					
Min.	7,0	-2,0	3,3	50,323					

# 2015

Monat - Mai			2015				
Tag	H.-T.	T.-T.	Mt.-T.	mm/m2	Schnee	Früh # Vormittag	Nachmittag # Abend
01	12,0	3,0	7,8	0,7		aufklarend klar ssw3 # stark wolkig sw3	stark wolkig sw3 # aufklarend klar w0
02	15,0	3,0	9,0			klar bis wolkig w2 # heiter bis wolkig nw2	heiter bis wolkig heiter no2 # klar o1
03	20,0	4,0	13,8			klar o3 # heiter leicht wolkig	eintrübend bedeckt bis wolkig sso2 # regen regen trüb s2
04	23,0	12,0	17,0	7,2		aufklarend klar ssw1 # wolkig heiter bis wolkig ssw2	wolkig heiter bis wolkig so3 # klar bis stark cirrus o2
05	27,0	12,0	18,0	0,3		wolkig schauer wolkig s3 # wechselnd wolkig sw2	fast bedeckt wolkig heiter s7 # wolkig schauer aufkla. ssw8
06	21,0	9,0	13,8	0,3		klar wolkig s3 # heiter bis wolkig wsw4	heiter bis wolkig wsw3 # schauer wolkig klar sw7
07	16,0	8,0	13,3			klar wolkig sw6 # stark wolkig sw5	stark wechs.wolkig schauer sw4 # wolkig bis klar sw1
08	21,0	7,0	16,8			klar wolkig bis bedeckt o1 # stark wolkig aufr. O3	heiter bis wolkig o2 # klar bis wolkig o0
09	21,0	11,0	14,8			klar bis wolkig s2 # stark wolkig bis bedeckt sw4	stark wolkig bis bedeckt sw6 # schauer aufkl. Wolkig sw4
10	17,0	9,0	11,8	0,2		klar eintrübend w6 # trüb bis wolkig aufreißend sw5	heiter bis wolkig heiter w4 # klar klar bis cirrus n0
11	25,0	8,0	18,3			klar bis cirrus so2 # heiter bis cirrus sso3	heiter bis cirrus s4 # klar bis cirrus sw1
12	28,0	11,0	18,3			stark cirrus fast bed. s4 # stark wolkig heiter bis wolkig sw5	wechselnd wolkig schauer sw7 # wolkig klar nw5
13	19,0	8,0	14,0	0,1		klar wsw3 # heiter bis wolkig nw3	heiter bis stark wolkig nw3 # stark wolkig nw1
14	14,0	6,0	10,3			wolkig bis bedeckt nw0 # bedeckt bis wolkig n3	bedeckt bis wolkig wolkig wnw2 # aufklarend klar n1
15	17,0	3,0	11,0			klar bodenfrost n2 # heiter heiter bis wolkig nnw3	heiter nno2 # klar n0
16	13,0	3,0	10,5			klar bis cirrus s2 # eintrübend trüb sw3	schauer trüb wsw3 # bedeckt bis wolkig wsw2
17	15,0	4,0	11,5	0,1		wechselnd wolkig bis klar wsw1 # leicht wolkig nw3	stark wolkig auflockernd sw4 # stark wolkig bis klar s1
18	22,9	6,2	16,4			stark wolkig so1 # stark wolkig bis bedeckt sso2	stark wolkig bis heiter sw3 # stark wolkig bis bedeckt so1
19	19,0	9,5	13,2			trüb wsw3 # bedeckt nw5	leicht wolkig nw7 # wechs.wolkig nw5
20	17,5	7,8	12,2			klar sw6 # heiter sw4	heiter sw5 # klar wsw2
21	18,0	5,7	12,1			wolkig sw2 # wolkig nw5	wolkig n2 # klar n2
22	21,8	7,0	15,9			klar w2 # wolkig w3	wolkig w3 # klar bis wolkig sw3
23	19,2	10,0	14,6			wolkig n2 # wolkig n3	leicht wolkig n5 # bewölkt n2
24	23,3	4,8	15,1			klar o2 # heiter bis wolkig o4	heiter bis wolkig no3 # wolkig no2
25	16,0	8,4	12,2			klar bis wolkig nw3 # fast bedeckt w2	bedeckt nieseln nw3 # wolkig nw4
26	14,6	7,9	11,4	1,6		klar bis wolkig nw4 # wolkig nw3	fast bedeckt schauer nw5 # leicht wolkig nw4
27	17,2	5,7	12,5	1,2		wolkig w3 # wolkig w4	heiter bis wolkig sw5 # leicht wolkig sw1
28	19,7	9,7	13,6			wolkig ssw5 # heiter bis wolkig sw6	wolkig schauer sw7 # wolkig sw3
29	20,0	5,1	14,5	1,3		klar sw3 # heiter sw4	heiter sw3 # klar sw1
30	15,0	6,9	10,2			klar sw1 # heiter bis wolkig sw4	heiter bis wolkig schauer sw4 # klar bis wolkig sw2
31	21,7	5,1	16,5	2,2		schauer wolkig sw4 # wolkig sw5	heiter bis wolkig sw4 # klar Schauer Regen sw3
MW.=	19,03	7,12	13,54	N-Su.		Besonderheiten :	
			+ 0,6	15,2			
Max.	28,0	12,0	18,3	SommerZahl			
Min.	12,0	3,0	7,8	50,323			

# 2015

Monat - Juni			2015				
Tag	H.-T.	T.-T.	Mt.-T.	mm/m2	Schnee	Früh # Vormittag	Nachmittag # Abend
01	21,3	9,8	13,9	4,8		stark wolzig w7 # wolzig w5	leicht wolzig nw4 # wolzig nw2
02	22,6	10,2	18,4			bewölkt s4 # heiter bis wolzig s5	heiter bis wolzig sw8 # klar bis wolzig sw6
03	19,7	13,5	16,6			wolzig w6 # heiter bis wolzig w6	heiter bis wolzig w6 # klar bis wolzig nw4
04	25,7	7,3	18,2			klar no4 # wolzig no3	heiter bis wolzig o3 # klar o1
05	34,4	11,2	24,3			klar o3 # heiter so3	heiter so4 # wolzig so3
06	25,0	15,4	20,8	0,7		wolzig sw6 # heiter bis wolzig sw5	wolzig bis heiter sw4 # klar nw4
07	24,3	9,3	17,5	0,2		klar s3 # heiter bis wolzig nw3	heiter nw4 # klar nw1
08	18,9	8,1	14,3	0,2		klar n4 # heiter bis wolzig n4	heiter no4 # leicht wolzig no3
09	19,7	8,3	14,2			wolzig n4 # heiter bis wolzig n4	heiter bis wolzig n5 # wolzig n3
10	22,5	7,7	16,6			klar n3 # wolzig n3	wolzig no3 # klar bis wolzig no4
11	26,9	13,1	19,1			wolzig o3 # heiter bis wolzig o3	wolzig o3 # klar so3
12	31,5	13,2	23,2			wolzig bis klar o2 # wolzig no3	heiter no4 # klar no1
13	26,6	16,1	21,8			leicht wolzig o4 # wolzig schauer s4	heiter bis wolzig sw5 # klar bis wolzig sw3
14	20,0	13,6	16,4	3,0		stark wolzig w4 # wolzig nw3	stark wolzig n4 # leicht wolzig n2
15	19,7	10,2	14,3			wolzig n5 # heiter bis wolzig n5	heiter no5 # klar no2
16	19,3	6,0	12,0			wolzig nw4 # heiter bis wolzig nw3	heiter bis wolzig nw4 # klar bis wolzig nw2
17	22,3	5,1	14,1			klar sw4 # heiter bis wolzig s4	stark wolzig w4 # bedeckt regen nw3
18	19,7	11,9	15,6	1,6		bedeckt bis wolzig n1 # wechselnd wolzig nw4	heiter bis wolzig wolzig nw5 # bedeckt bis wolzig w4
19	15,9	9,9	11,9			bedeckt bis wolzig w4 # st.wolzig bis bedeckt sw4	bedeckt bis wolzig schauer nw4 # stark wolzig nno1
20	16,5	9,7	12,3	2,3		trüb regen nw2 # regen aufreißend w3	wechs.wolzig aufreißend w4 # aufklarend wolzig nw1
21	20,3	9,9	14,7	0,5		bedeckt bis wolzig s1 # satrk wolzig wsw4	stark wolzig wsw3 # fast bedeckt s2
22	15,0	9,0	12,3	0,5		bedeckt bis wolzig sw4 # zeitw. Regen s2	zeitw.regen w2 # bedeckt bis wolzig w1
23	17,0	10,0	12,8	5,0		trüb regen nw2 # stark wechselnd wolzig nw3	wechselnd wolzig schauer nw4 # wechselnd wolzig w1
24	20,0	11,0	14,0	0,5		eintrübend regen sw3 # nieseln trüb w3	wolzig aufreißend sw2 # aufklarend klar bis wolif s2
25	25,0	11,0	18,8	0,1		klar bis wolzig ssw3 # heiter bis wolzig sw4	heiter bis wolzig sw2 # klar bis wolzig eintrübend sw1
26	25,0	15,0	20,3			fast bedeckt w1 # stark wolzig nw2	schauer stark wolzig nw2 # stark wolzig s1
27	23,0	14,0	17,6			stark wolzig s2 # regen regen trüb sw4	aufreißend gewitter heiter bis wolzig sw3 # klar bis wolzig n1
28	24,0	11,0	18,0	13,0		klar wsw2 # heiter bis wolzig n2	heiter bis wolzig eintrübend nno2 # bedeckt bis wolzig n1
29	27,0	16,0	21,3			stark wolzig s2 # heiter bis wolzig w3	heiter bis wolzig w4 # klar bis cirrus n1
30	27,0	15,0	21,3			klar bis wolzig nno2 # heiter no3	heiter no2 # klar no2
MW.=	22,53	11,05	16,87	N-Su.		Besonderheiten :	
			+ 0,8	32,4			
Max.	34,4	16,1	24,3	SommerZahl			
Min.	15,0	5,1	11,9	50,323			

# 2015

Monat - Juli				2015			
Tag	H.-T.	T.-T.	Mt.-T.	mm/m2	Schnee	Früh # Vormittag	Nachmittag # Abend
01	31,0	15,0	24,5			klar nno2 # heiter o3	heiter oso4 # klar so1
02	35,0	18,0	28,3			klar so2 # heiter so3	heiter so3 # klar so2
03	33,0	20,0	26,0			klar wolkg nw1 # gewitter fast bedeckt nw2	aufheiternd heiter n1 # klar n0
04	38,0	21,0	30,5	1,1		klar s1 # heiter sw2	heiter wolkg sw2 # [gw] wolkg bis klar w1
05	33,0	20,0	23,8			klar bis wolkg 1 # heiter wolkg w2	wolk.heiter eintrüb. W5/no2 # geittersturm wolkg gewitter w8
06	26,0	17,0	19,5	25,2		regen aufklarend klar w2 # heiter bis wolkg w4	heiter bis wolkg w5 # klar w1
07	33,0	14,0	23,5			klar so1 # heiter so3	wolkg eintrübend so4 # gewitter stark wolkg ssw4
08	20,0	15,0	16,8	1,5		schauer stark wolkg sw4 # wechs.wolkg bis heiter sw6	stark wolkg sw7 # wechselnd wolkg sw5
09	17,0	11,0	13,5	7,2		wolkg regen regen aufklarend w3 # heiter bis wolkg wsw4	schauer wechs.wolkg schauer nw7 # aufklarend klar nw3
10	20,0	9,0	14,8	1,7		klar wolkg w4 # stark wolkg w6	wechselnd wolkg w4 # aufklarend klar sw1
11	28,0	10,0	20,0			klar wolkg s1 # stark wolkg aufheiternd s2	heiter so2 # klar sw1
12	21,0	15,0	15,5			klar bis cirrus sw2 # stark wolkg w4	zeitw.regen trüb sw5 # regen nieselregen sw3
13	19,0	15,0	16,6	5,0		trüb sw3 # trüb schauer st.wolkg sw4	zeitw.regen ssw4 # nieselregen ssw2
14	22,0	15,0	18,8	5,8		nieselregen ssw3 # regen trüb sw3	wechs.wolkg schauer w3 # stark wolkg nw1
15	25,0	14,0	20,3	6,2		klar bis wolkg n1 # wolkg wechselnd wolkg nw2	heiter bis wolkg s2 # klar bis wolkg eintr.regen s1
16	26,0	18,0	20,8	5,0		regen aufreißend w2 # heiter bis wolkg nw3	heiter bis wolkg nw4 # klar n0
17	34,0	16,0	25,1			klar stark wolkg o1 # schauert aufheiternd sw5	heiter wsw6 # klar w1
18	27,0	16,0	21,1			klar wolkg fast bedeckt w4 # stark wolkg w4	wechs.wolkg heiter w3 # klar bis cirrus nw1
19	21,0	14,0	16,0			klar eintrübend no2 # regen regen regen ono4	trüb aufreißend sw1 # aufklarend klar ssw2
20	27,0	12,0	19,8	26,7		klar w2 # heiter bis wolkg sw3	heiter bis wolkg sw2 # eintrübend regen wsw2
21	29,0	18,0	22,3	3,8		regen stark wolkg s4 # st.wolkg schauer aufreißend w5	heiter bis wolkg w6 # klar nw2
22	27,0	16,0	22,3	0,3		klar bis wolkg sw2 # stark wolkg ssw1	heiter bis wolkg w2 # klar bis wolkg w2
23	23,0	15,0	18,4			wolkg aufklarend sw2 # heiter bis wolkg w3	heiter bis wolkg nw3 # klar bis wolkg nw1
24	28,0	14,0	21,8			stark wolkg o3 # heiter bis wolkg o4	heiter wolkg sso3 # stark wolkg o4
25	25,0	12,0	16,3	8,0		eintrübend gewitter s4 # aufheiternd wechs.wolkg sw7	schauer stark wolkg sw8 # bedeckt regen regen ssw9
26	23,0	12,0	17,3	6,2		regen aufreißend sw8 # heiter bis wolkg w5	stark wolkg sw3 # eintrübend bedeckt regen sso2
27	21,0	13,0	16,0	1,2		zeitw.regen sso2 # stark wolkg schauer sw3	stark wolkg schauer schauer sw6 # erchselnd wolkg sw4
28	20,0	14,0	16,3	8,2		stark wolkg s4 # wechselnd wolkg s6	wechselnd wolkg w5 # stark wolkg klar bis wolkg sw4
29	19,0	12,0	14,5			klar wolkg wsw5 # wechselnd wolkg sw6	wolkg schauer wolkg w7 # klar bis wolkg fast bedeckt w6
30	20,0	13,0	15,8	0,8		stark wolkg w5 # wechselnd wolkg w5	stark wolkg aufklarend nw4 # klar bis wolkg klar nw2
31	19,0	9,0	14,5			klar w3 # heiter bis wolkg w2	wolkg aufreißend w2 # klar bis wolkg klar nw1
MW.=	25,48	14,61	19,68	N-Su.		Besonderheiten :	
			+ 2,3	113,9		Hitzewelle vom 1. bis 5. Juli, am 4.Juli 38,2°C - Gewittersturm am 5. Juli mit Bo Ende 8 und 25mm Regen um 19 Uhr	
Max.	38,0	21,0	30,5	SommerZahl			
Min.	17,0	9,0	13,5	50,323			



# 2015

Monat - August				2015			
Tag	H.-T.	T.-T.	Mt.-T.	mm/m2	Schnee	Früh # Vormittag	Nachmittag # Abend
01	27,0	9,0	18,8			klar o2 # heiter ono3	# eirruswolzig klar o0
02	27,0	13,0	19,3			klar sw1 # heiter o2	Heiter bis cirrus o2 # klar bis cirrus no1
03	34,0	15,0	25,5			klar o2 # heiter so3	heiter s2 # klar so2
04	35,0	17,0	21,5			klar so3 # heiter bis cirrus s4	eintrübend gewitter sw5 # stark wolzig trüb nw2
05	28,0	14,0	21,0	6,5		aufklarend klar sw2 # heiter s2	heiter o2 # klar bis cirrus o1
06	36,0	15,0	26,8			klar bis cirrus o1 # heiter s2	heiter bis wolzig sw3 # klar bis wolzig o0
07	32,0	19,0	24,3			klar w0 # wolzig wolzig bis heiter so2	heiter o4 # klar no1
08	24,0	15,0	20,0			klar [GW] nno2 # stark wolzig schauer fast bed.nw2	bedeckt bis wolzig nw4 # stark wolzig aufklarend klar n0
09	28,0	12,0	21,5			klar no1 # heiter ono3	heiter o4 # klar bis wolzig no3
10	31,0	18,0	24,3			stark wolzig nw1 # aufreißend wolzig no2	klar bis wolzig no3 # stark wolzig eintrübend n1
11	25,0	18,0	21,3	9,0		gewitter gewitter trüb w7 # bedeckt bis wolzig nw3	heiter bis cirrus n2 # klar bis wolzig n1
12	25,0	17,0	20,8			klar eintrübend nieseln n1 # trüb bis wolzig n1	satrk wolzig nno3 # wolzig aufreißend n2
13	30,0	17,0	24,0			klar bis wolzig no2 # heiter o4	heiter o5 # klar o3
14	32,0	19,0	23,5			klar wolzig [gw] o2 # heiter no2	heiter bis cirrus gewitter w1 # [gw] aufreißend wolzig w0
15	29,0	19,0	22,0	3,0		eintrübend nebligtrüb s2 # aufreißend wolzig w2	schauer heiter w1 # klar bis cirrus w0
16	24,0	17,0	20,3	0,2		klar eintrübend nebligtrüb n1 # diesig trüb bis wolzig n2	bedeckt bis wolzig n3 # trüb regen regen regen n2
17	23,0	15,0	17,3	9,5		regen trüb no2 # regen regen trüb s1	trüb nieseln sw2 # regen regen regen w2
18	17,0	15,0	15,4	48,8		regen trüb nieseln sw3 # regen regen w1	regen n1 # regen w0
19	23,0	14,0	18,1	11,0		trüb sw0 # aufreißend wolzig n1	wechselnd wolzig n1 # klar bis wolzig nw1
20	24,0	15,0	18,6			klar bis wolzig so0 # wolzig bis heiter so1	heiter bis wolzig so1 # klar so2
21	27,0	13,0	18,6			klar bis dunstig o1 # heiter o1	heiter o2 # klar o0
22	27,0	12,0	19,3			klar nw0 # heiter	heiter O3 # klar o2
23	26,0	12,0	19,3			klar o2 # heiter o3	Heiter bis wolzig o5 # klar so2
24	27,0	16,0	20,3	0,3		eintrübend regen trüb so3 # aufreißend heiter bis wolzig s4	stark wechs.wolzig ssw6 # eintrübend regen trüb s2
25	21,0	15,0	17,7	0,9		wechselnd wolkih s3 # fast bedeckt schauer aufreiß w6	wechs.wolzig bis heiter w5 # klar bis cirrus s1
26	28,0	15,0	20,9			klar bis cirrus eintrübend s2 # aufreiß heiter bis wolzig sw4	heiter sw5 # klar bis cirrus so2
27	22,0	14,0	19,6			klar bis cirrus eintrübend s2 # bedeckt bis wolzig s3	bedeckt bis wolzig s3 # regen regen regen w1
28	22,0	13,0	16,1	25,0		regen regen auflockernd sw1 # stark wolzig s3	heiter bis wolzig s2 # klar s1
29	26,0	11,0	17,9			klar ssw1 # heiter s2	heiter bis wolzig s1 # wolzig aufklarend o1
30	33,0	15,0	22,8			klar so0 # leicht wolzig s2	leicht wolzig nw4 # klar bis wolzig nw3
31	35,0	20,0	25,3			klar nebel nw0 # nebel nw1	heiter sw4 # klar sw2
MW.=	27,35	15,13	20,70	N-Su.		Besonderheiten :	
			+ 3,6	114,2			
Max.	36,0	20,0	26,8	SommerZahl			
Min.	17,0	9,0	15,4	50,323			

# 2015

Monat -September				2015			
Tag	H.-T.	T.-T.	Mt.-T.	mm/m2	Schnee	Früh # Vormittag	Nachmittag # Abend
01	23,0	13,0	18,5			wolkig sw2 # bedeckt niesel sw3	trüb regen regen w8 # bdeckt w2
02	21,0	11,0	15,0	8,4		wolkig sw3 # leicht wolkig sw2	wechselnd wolkig sw4 # wolkig sw2
03	20,0	10,0	13,9			klar bis wolkig s3 # wolkig schauer s2	heiter bis wolkig o4 # wolkig s3
04	19,0	11,0	14,1	0,3		wolkig s4 # wechs.wolkig s4	wolkig sw5 # klar bis wolkig sw6
05	16,0	11,0	13,4	1,4		wechselnd wolkig nw3 # stark wolkig nieseln nw7	fast bedeckt schauer sw7 # klar sw4
06	16,0	11,0	12,1	6,5		klar bis wolkig nw7 # wolkig schauer nw6	heiter bis wolkig schauer w7 # wolkig schauer w5
07	19,0	11,0	13,4	14,3		trüb regen nw5 # trüb w3	wechs.wolkig w3 # klar bis wolkig w2
08	18,0	9,0	13,9	0,1		wolkig sw3 # wolkig w3	heiter bis wolkig nw3 # klar bis wolkig nw0
09	19,0	9,0	12,6			klar wolkig o1 # heiter bis wolkig so3	heiter bis wolkig no2 # klar bis wolkig no0
10	20,0	7,0	13,3			klar no1 # heiter bis wolkig o3	heiter bis wolkig o4 # klar bis wolkig o2
11	17,0	9,0	13,0			klar wolkig o2 # stark wolkig o4	wolkig bis heiter o4 # klar bis wolkig o1
12	21,0	12,0	16,8			klar nebel so1 # nebel aufheiternd sso3	heiter bisdunstig wolkig o1 # eintrübend regen s1
13	22,0	15,0	18,6	7,1		regen regen aufklarend s1 # heiter bis wolkig eintrübend s2	bedeckt zeitw.regen sw3 # regen trüb aufreißend o0
14	22,0	14,0	16,0	2,6		aufreißend stark wolkig s0 # regen regen regen trüb ssw2	aufreißend ssw3 # wolkig aufreißend s2
15	18,0	10,0	13,0	8,8		klar s2 # wolkig stark wolkig ssw5	wechselnd wolkig bis heiter ssw6 # aufklarend klar so1
16	18,0	11,0	15,5	0,2		eintrübend schauer o2 # zeitw.regen trüb bis wolkig oso4	trüb bis wolkig zeitw.regen sso4 # bedeckt regen trüb sso3
17	19,0	12,0	15,3	2,5		wechselnd wolkig s5 # wolkig eintrübend ssw5	zeitw.regentropfen eintrübend ssw4 # st.wolkig regen sw3
18	20,0	10,0	14,8	0,8		aufklarend klar sw1 # heiter bis wolkig sw4	heiter bis wolkig wsw3 # aufklarend klar s2
19	17,0	11,0	12,5			klar eintrübend sw3 # bedeckt bis wolkig ssw4	trüb schauerart.regen sw4 # aufreißend wolkig w1
20	16,0	10,0	12,5	4,8		wechs.wolkig trüb nieseln w1 # aufreißend wechs.wolkig w4	schauer wolkig schauer w5 # aufreißend wolkig bedeckt w3
21	18,0	12,0	14,3	3,3		trüb nieseln sw1 # trüb bis diesig aufreißend w3	wolkig bis heiter sw4 # klar bis cirrus s1
22	17,0	10,0	12,4			eintrübend trüb bis wolkig s2 # schauer wechs.wolkig s4	fast bedeckt aufreißend s3 # klar bis wolkig s2
23	15,0	10,0	11,5	0,2		klar wolkig sw2 # heiter bis wolkig eintrübend sw3	trüb bis wolkig schauer sw2 # aufklarend klar sw0
24	18,0	10,0	14,6	0,8		klar sw2 # heiter wolkig sw3	stark wolkig wolkig sw5 # klar bis wolkig wolkig sw3
25	18,0	8,0	11,8			klar s1 # heiter w2	heiter bis eolkig n1 # klar nnw1
26	17,0	8,0	11,5			wolkig klar w0 # heiter bis wolkig no1	fast bedeckt no2 # aufklarend klar 01
27	16,0	5,0	9,4			klar s0 # heiter no0	heiter bis wolkig nw1 # klar nnw0
28	17,0	5,0	9,5			klar nebel w1 # nebel aufheiternd heiter no1	heiter no2 # klar no0
29	16,0	5,0	9,8			klar no1 # heiter bis wolkig no5	heiter bis stark wolkig no4 # klar no1
30	16,0	5,0	9,8			klar nebel no0 # nebel trüb no1	aufheiternd heiter bis wolkig ono2 # klar no1
MW.=	18,30	9,83	13,41	N-Su.		Besonderheiten :	
			- 0,5	62,1			
Max.	23,0	15,0	18,6	SommerZahl			
Min.	15,0	5,0	9,4	50,323			

# 2015

Monat -Oktober				2015			
Tag	H.-T.	T.-T.	Mt.-T.	mm/m2	Schnee	Früh # Vormittag	Nachmittag # Abend
01	16,0	3,0	7,5			klar o1 # heiter o2	heiter o3 # heiter o1
02	17,0	1,0	8,8			klar bodenfrost so0 # heiter so2	heiter so1 # klar bis cirrus o1
03	19,0	4,0	11,3			klar o2 # heiter o1	heiter bis wolkig o3 # wolkig so1
04	17,0	9,0	11,5			klar bis wolkig o1 # heiter so2	heiter so3 # klar bis dunstig o1
05	19,0	7,0	13,5			klar o0 # heiter bis cirrus so1	heiter bis stark cirrus oso3 # fast bedeckt oso3
06	18,0	12,0	14,8			trüb o1 # schauer stark wolkig sso2	fast bedeckt so3 # eintrübend regen oso3
07	18,0	14,0	15,4	7,0		regen trüb so1 # nebligtrüb s1	trüb regen regen o1 # regen trüb sw0
08	16,0	13,0	14,4	7,0		trüb sw1 # nieseln trüb w0	trüb wsw1 # trüb regen w0
09	13,0	8,0	10,3	1,0		trüb nebel nwo # trüb regen ono3	regen trüb no2 # bedeckt no2
10	10,0	3,0	5,8	4,1		aufreißend aufklarend no2 # heiter ono3	heiter ono4 # klar no2
11	9,0	0,0	3,8			klar ono1 # heiter o5	heiter o6 # klar o2
12	8,0	-1,0	3,3			klar o2 # heiter o4	heiter o5 # klar bis cirrus ono1
13	5,0	1,0	4,1			klar bis cirrus eintrübend o5 # trüb bis wolkig ono3	trüb bis wolkig o4 # trün ono2
14	4,0	2,0	3,5			trüb no3 # regen regen Schneeflocken no3	regen trüb no1 # trüb nieseln ono2
15	7,0	6,0	6,3	5,9		trüb nebel n2 # regen regen no3	regen trüb nieseln no2 # nieseln no1
16	7,0	6,0	6,5	11,3		trüb nieselnw1 # regen regen nw1	regen regen nw1 # trüb w0
17	11,0	6,0	7,3	10,2		trüb nieseln now0 # regen trüb w1	stark wolkig aufr. wolkig wsw0 # st.wolkig bis bedeckt w1
18	11,0	6,0	8,0	1,0		stark wolkig bis bedeckt sw1 # stark wolkig bis bedeckt sw1	stark wolkig bedeckt w1 # bedeckt diesig w1
19	12,0	7,0	9,0	1,1		nebligtrüb nieseln w1 # nieseln trüb w2	trüb auflockernd wolkig nw2 # eintrübend trüb n1
20	11,0	7,0	8,8	0,3		nebligtrüb nw1 # schauer trüb n1	trüb nw1 # trüb w0
21	13,0	8,0	9,5	0,4		trüb sw3 # bedeckt aufreißend ssw2	heiter bis wolkig sw3 # klar bis wolkig sw3
22	12,0	9,0	10,9			eintrübend trüb sw2 # bedeckt sw2	trüb nieseln sw3 # trüb regen w3
23	14,0	5,0	8,8	0,7		trüb aufreißend w1 # aufheiternd heiter nnw3	heiter bis st.wolkig w2 # aufklarend klar sw0
24	13,0	3,0	8,8			klar bodenfrost s2 # heiter bis cirrus ssw2	heiter bis st.cirrus eintrübend sw4 # trüb sw3
25	13,0	6,0	9,0	0,1		trüb schauer trüb sw2 # trüb schauer bedeckt sw2	aufheiternd heiter bis cirrus sw2 # klar bis cirrus w0
26	13,0	3,0	7,5	0,3		nebel aufkl. Klar o1 # heiter o2	heiter bis cirrus so2 # klar so1
27	11,0	5,0	6,3			nebel so2 # nebligtrüb aufheiternd o3	heiter bis dunstig oso2 # nebel aufkl. Klar so1
28	9,0	5,0	6,8			klar nebel 100m oso2 # nebel nebligtrüb o3	trüb so2 # trüb so3
29	12,0	5,0	9,5			aufklarend klar bis dunstig o0 # eintrübend trüb w0	trüb w0 # dunstig trüb w0
30	14,0	7,0	10,0			dunstig trüb o0 # nebel trüb aufr. 02	hochnebelwolkig wolkig o3 # stark wolkig o3
31	12,0	5,0	7,4			bedeckt so0 # bedeckt so4	aufheiternd heiter bis dunstig o3 # klar bis dunstig o0
MW.=	12,10	5,90	8,67	N-Su.		Besonderheiten :	
			- 1,1	50,4		Am 14.Okt. Zwischen 11.30 und 12.00 Uhr große Nassschneeflocken, ungewöhnlich zeitig.	
Max.	19,0	14,0	15,4	SommerZahl			
Min.	4,0	-1,0	3,3	50,323			

# 2015

Monat - November				2015			
Tag	H.-T.	T.-T.	Mt.-T.	mm/m2	Schnee	Früh # Vormittag	Nachmittag # Abend
01	15,0	3,0	7,5			klar bis cirrus bodenfrost sw0 # heiter bis cirrus sw3	heiter n1 # klar n0
02	15,0	0,0	7,1			klar n0 # heiter so0	heiter so2 # klar nebel ono1
03	11,0	-1,0	3,9			nebel klar o0 # heiter o0	heiter o1 # klar no0
04	15,0	0,0	10,3			klar wechselnd wolkig sw1 # heiter sw2	heiter wolkig s2 # klar bis wolkig eintrübend s1
05	16,0	9,0	13,0			bedeckt aufreißend s2 # heiter bis wolkig sw2	heiter bis wolkig sw3 # eintrübend bedeckt s1
06	15,0	12,0	13,9	0,5		schauer trüb bis wolkig s1 # wolkig schauer trüb sw3	trüb bis wolkig ssw3 # trüb bis wolkig regen s3
07	18,0	13,0	17,4	5,9		regen zeitw.regen w2 # aufreißend wechs.wolkig sw4	heiter bis wolkig eintrübend s4 # wechs.wolkig schauer w8
08	16,0	11,0	13,0	1,4		wechselnd wolkig w6 # heiter bis wolkig wnw4	heiter cirruswolkig sw4 # stark cirrus eintrübend
09	16,0	13,0	14,4	6,5		eintrübend regen aufreißend w4 # wechselnd wolkig wnw6	bedeckt bis wolkig w7 # trüb bis wolkig w5
10	15,0	13,0	14,3			trüb bis wolkig w6 # bedeckt bis wolkig wsw6	bedeckt bis wolkig wsw6 # trüb regen wsw5
11	14,0	12,0	12,6	1,0		trüb nieseln w5 # trüb aufreißend sw5	wolkig eintrübend trüb wsw6 # bedeckt sw4
12	15,0	11,0	12,1			bedeckt bis wolkig sw3 # stark wolkig bis bedeckt sw2	stark wolkig aufreißend sw2 # klar bis wolkig eintrübend sw1
13	15,0	5,0	9,8			bedeckt bis wolkig ssw3 # stark wolkig sw5	stark wolkig aufreißend wsw5 # klar Schauer [GW] wolkig w8
14	9,0	5,0	7,3	4,6		wolkig gewitter wechs.wolkig wsw7 # wechs.wolkig eintr. W6	bedeckt bis wolkig eintrübend w7 # trüb regen regen s3
15	13,0	7,0	11,5	17,5		regen regen regen regen sw4 # regen regen wsw6	regen regen nieseln wsw7 # nieseln nieseln trüb wsw6
16	13,0	11,0	11,6	19,2		trüb bis wolkig sw3 # bedeckt wsw5	bedeckt bis wolkig sw5 # schauer bedeckt bis wolkig sw5
17	16,0	11,0	13,1	5,9		regen regen trüb sw4 # nieselregen trüb sw5	wolkig schauer st.wolkig sw5 # st.wolkig schauer sw6
18	15,0	11,0	12,1	9,6		schauer gewitter bedeckt sw10 # bedeckt bis wolkig wsw9	wechs.wolkig bis bedeckt sw5 # stark wolkig wsw8
19	13,0	8,0	9,6	2,6		schauer wechs.wolkig sw9 # wechselnd wolkig sw9	stark wolkig wsw7 # trüb regen regen sw3
20	8,0	5,0	6,5	6,6		stark wolkig schauer sw7 # wechselnd wolkig sw2	sta.wolkig bis bedeckt w2 # stark wolkig schauer sw3
21	6,0	2,0	4,3	0,1		stark wolkig trüb sw3 # regen regen trüb sw3	aufreißend wolkig wsw3 # bedeckt schauer bedeckt nnw3
22	3,0	0,0	0,9	2,5	1,0	wolk. schnees.1cm wolk. nw3 # wolk.schnees.wolk.W3	schauer bedeckt schneefall 1cm # zeitw.schnee TW n3
23	3,0	1,0	1,5	1,4		wolkig bedeckt n3 # aufheiternd heiter n2	heiter wolkig w2 # klar bis wolkig fast bedeckt sw3
24	4,0	1,0	2,3			stark cirrus bis klar s4 # stark cirrus eintrübend sw6	bedeckt sw6 # schauer trüb regen ssw7
25	5,0	1,0	3,5	2,6		regen trüb ssw3 # trüb sw3	trüb schauer ssw2 # schauer trüb s1
26	7,0	2,0	3,6	1,2		trüb nw2 # auheiternd heiter wnw3	heiter wolkig schauer nw1 # klar wolkig w0
27	5,0	1,0	2,0	0,3		klar bodenfrost s1 # heiter ssw3	heiter ssw3 # klar bodenfrost sw4
28	7,0	1,0	4,4	0,7		klar eintrübend regen sw5 # regen trüb sw6	aufheiternd heiter bis wolkig nw6 # wolkig eintrübend sw6
29	10,0	5,0	8,0	2,5		regen trüb sw7 # trüb regen zeitw, regen	regen regen regen sw6 # trüb regen gewitter trüb w9
30	10,0	4,0	7,6	22,5		wechselnd wolkig schauer w8 # stark wolkig eintrübend sw7	trüb regen wsw2 # regen regen w7
MW.=	11,43	5,90	8,63	N-Su.		Besonderheiten :	
			+ 3,8	114,6			
Max.	18,0	13,0	17,4				
Min.	3,0	-1,0	0,9				

# 2015

Monat - Dezember				2015			
Tag	H.-T.	T.-T.	Mt.-T.	mm/m2	Schnee	Früh # Vormittag	Nachmittag # Abend
01	9,0	6,0	7,0	10,0		regen trüb aufreißend sw8 # stark cirrus eintrübend sw4	bedeckt sw3 # bedeckt nieseln sw4
02	11,0	10,0	10,5	0,4		trüb wsw3 # trüb wsw4	bedeckt bis wolkig sw4 # bedeckt sw4
03	11,0	6,0	7,8			bedeckt bis wolkig aufreißend s3 # wolkig heiter s3	heiter wolkig s2 # stark wolkig sw3
04	10,0	6,0	8,1			bedeckt sw4 # regen trüb sw6	aufheiternd heiter w5 # klar wolkig wsw4
05	8,0	6,0	7,3	0,6		klar bis wolkig sw6 # stark cirrus sw5	fast bedeckt bedeckt sw6 # bedeckt ssw6
06	12,0	6,0	10,3			stark cirrus bis klar ssw5 # heiter stark wolkig sw6	stark wechselnd wolkig sw7 # stark wolkig
07	12,0	10,0	10,6			fast bedeckt sw2 # stark wolkig bis bedeckt ssw2	trüb bis wolkig s1 # stark wolkig so1
08	12,0	7,0	9,3			aufklarend klar sso2 # heiter s5	heiter s4 # klar bis cirrus eintrübend so1/s5
09	9,0	3,0	6,1	1,8		trüb regen w1 # bedeckt aufheiternd sw4	heiter bis wolkig sw5 # klar sw2
10	6,0	2,0	3,5			klar bodenfrost s1 # heiter s5	heiter s4 # klar eintrübend s8
11	7,0	3,0	5,5	1,3		trüb regen ssw3 # regen nieseln ssw5	trüb sw4 # trüb stark wolkig sw5
12	8,0	3,0	5,1	2,3		aufklarend klar wsw4 # heiter bis cirrus w4	heiter bis cirrus eintrübend s2 # bedeckt regen regen s4
13	10,0	0,0	3,3	8,0		regen trüb sw9/nw7 # fast bedckt nw6	aufreißend heiter bis wolkig w2 # klar w1 / so0
14	7,0	-1,0	4,3			klar bis cirrus so0 # eintrübend trüb so1	stark wolkig bis bedeckt so1 # bedeckt sw4
15	8,0	6,0	6,5			trüb wsw2 # bedeckt bis wolkig nw1	bedeckt aufreißend n0 # stark wolkig n0
16	10,0	6,0	8,8			trüb bis wolkig so3 # stark wolkig eintrübend so2	bedeckt bis wolkig regen trüb ssw4 # st-wolkig nieseln ssw3
17	13,0	11,0	12,0	1,5		nieseln trüb regen s2 # nieseln trüb bis wolkig sw3	bedeckt aufreißend sw4 # bedeckt bis wolkig s3
18	13,0	11,0	11,6	0,3		trüb sw3 # bedeckt bis wolkig w2	bedeckt bis wolkig w2 # bedeckt bis wolkig sw3
19	13,0	9,0	10,8			trüb bis wolkig sw2 # cirrusbedeckt aufheiternd s3	heiter sw2 # klar bis cirrus ssw3
20	12,0	10,0	11,0			klar bis cirrus ssw5 # eintrübend bedeckt s5	bedeckt bis wolkig ssw4 # bedeckt bis cirrus ssw3
21	12,0	10,0	10,4	1,9		regen trüb wsw3 # aufreißend wechs.wolkig sw5	heiter bis wolkig schauer sw6 # eintrübend schauer sw8
22	15,0	10,0	12,9	0,3		trüb bis wolkig sw6 # trüb bis wolkig sw7	trüb bis wolkig sw5 # bedeckt bis wolkig sw7
23	13,0	7,0	9,8			bedeckt bis wolkig wsw4 # schauer aufreißend wolkig sw7	heiter bis wolkig ssw6 # klar bis wolkig sw2
24	13,0	11,0	11,8	0,5		klar wolkig sw4 # heiter bis wolkig s5	heiter bis stark wolkig ssw7 # wechselnd wolkig sw7
25	10,0	7,0	8,3	1,4		schauer aufklarend klar w3 # heiter zeitw. Wolkig sw4	eintrübend fast bedeckt s3 # bedeckt schauer ssw4
26	15,0	12,0	14,0	0,8		bedeckt bis wolkig sw8 # aufreißend wolkig sw6	heiter bis stark wolkig sw7 # klar bis cirrus klar ssw4
27	13,0	8,0	11,4			cirruswolkig stark cirrus s5 # stark cirrus sw4	stark cirrus sw4 # fast bedeckt sw2
28	13,0	8,0	9,8			bedeckt nieseln sw0 # trüb bis wolkig s0	aufheiternd heiter wolkig o4 # bedeckt bis wolkig o4
29	7,0	5,0	5,8			trüb oso6 # trüb oso6	trüb aufreißend heiter so3 # klar eintrübend so3
30	7,0	1,0	4,1			bedeckt so4 # bedeckt so3	bedeckt so3 # aufklarend klar so5
31	4,0	0,0	2,5			klar cirruswolkig s5 # eintrübend regen regen s7	trüb aufreißend s4 # klar bis wolkig s4
MW.=	10,42	6,42	8,38	N-Su.		Besonderheiten :	
			+ 6,7	31,1			
Max.	15,0	12,0	14,0				
Min.	4,0	-1,0	2,5	685,0			