

° C

JAHR

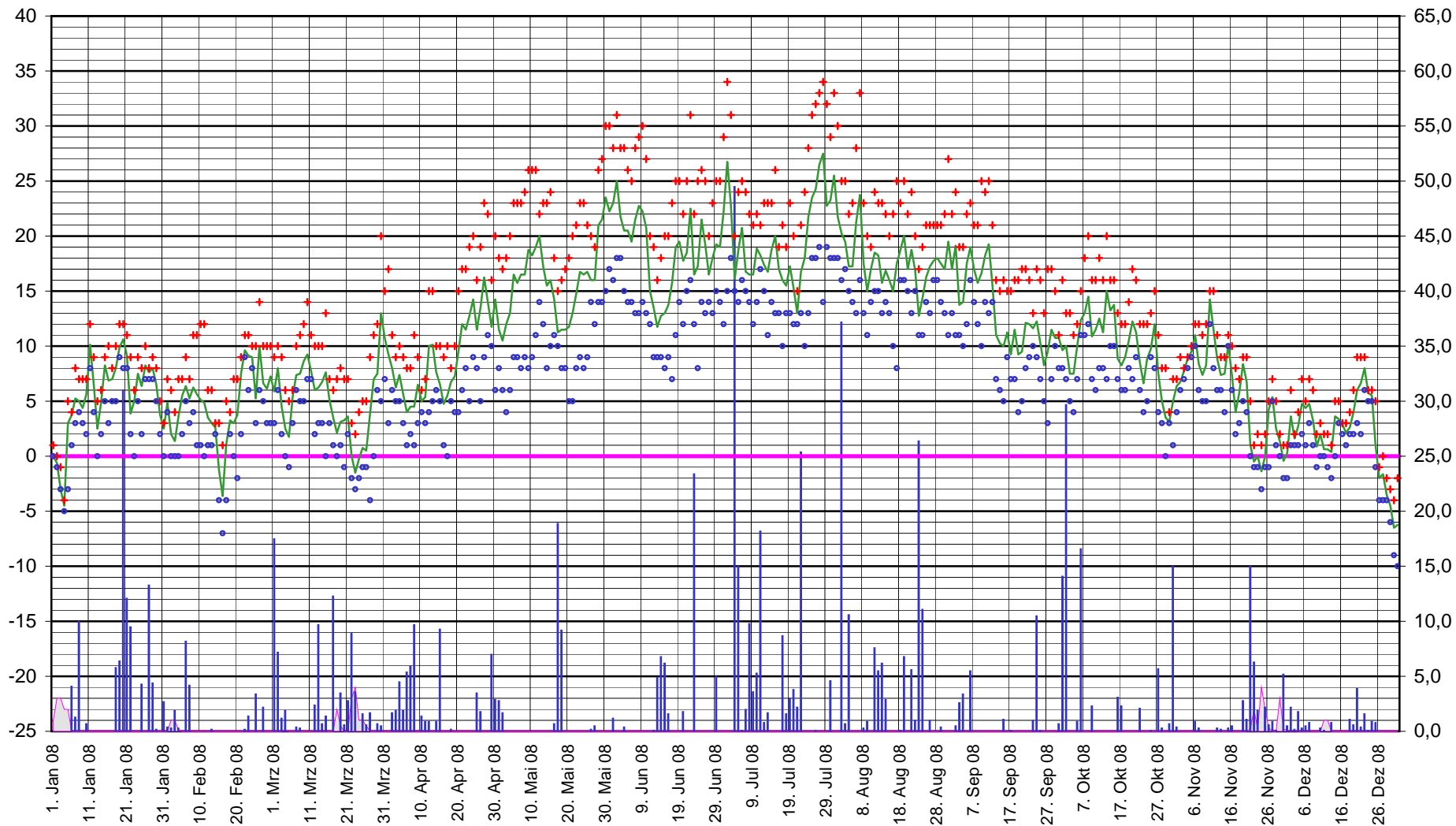
Höchst (+) Mittel Tiefst (o) Temperatur

Regen

Schnee



mm / cm



2008

Monat - Januar				2008		JAN.	FEB.	MÄRZ	APR.	MAI	JUNI	JULI	AUG.	SEPT	OKT.	NOV.	DEZ.	Sommer	JAHR
Tag	H.-T.	T.-T.	Mt.-T.	mm/m2	Schnee	Früh # Vormittag						Nachmittag # Abend							
01	1,0	0,0	0,0		1,0	Nebel nw2 # trüb nw1						Bedeckt nw1 # bedeckt Schneefall 1cm nw1							
02	0,0	-1,0	-0,6		3,0	Schneefall 3cm trüb o2 # Schnee aufreißend oso4						Wechs wolkig bedeckt oso5 # bedeckt oso5							
03	-1,0	-3,0	-3,0		3,0	Bedeckt oso7 # bedeckt Schneegriesel oso7						Bedeckt bis wolkig oso7 # bedeckt wolkig oso6							
04	-4,0	-5,0	-4,5		2,0	Wolkig bis Klar oso5 # Heiter bis wolkig oso6						Heiter bis dunstig wolkig o5 # Klar bis wolkig o4							
05	5,0	-3,0	3,0		2,0	Bedeckt Klar bis wolkig sso2 # bedeckt bis wolkig TW sw4						Bedeckt Schauer aufreißend s5 # bedeckt bis wolkig s4							
06	4,0	1,0	3,8	4,1		Zeitweise Regen nw1 # nebligtrüb Regen nw1						Trüb aufreißend sw3 # Klar bis wolkig s1							
07	8,0	3,0	5,3	1,3		Klar eintrübend so2 # Regen aufreißend sw5						Heiter bis wolkig eintr. Regen sw6 # Fast bed. Regen sw6							
08	7,0	4,0	5,0	10,0		Regen aufreißend w3 # Heiter wolkig sw5						Heiter bis Cirrus sw4 # Klar bis Cirrus ssw4							
09	7,0	3,0	4,4			Klar bis wolkig s3 # Heiter bis wolkig s5						Eintrübend Regen aufklarend sw4 # Klar bis wolkig sw2							
10	7,0	2,0	5,6	0,7		Klar bis Cirrus s3 # Heiter bis Cirrus ssw6						Heiter bis stark Cirrus ssw6 # Klar bis stark Cirrus s6							
11	12,0	8,0	10,1			Klar bis wolkig s3 # Heiter bis Schichtwolkien sso4						Heiter bis Schichtwolkien sso5 # wechs. Wolkig s3							
12	9,0	4,0	6,5			Klar bis stark wolkig s4 # wechselnd wolkig sw6						Fast bedeckt Regentropfen w5 # st.wolkig aufreißend wsw6							
13	5,0	0,0	2,5			Klar s4 # Heiter s4						Heiter ssw5 # Klar so1							
14	6,0	2,0	4,9			Klar Bodenfrost ssw5 # Heiter bis Cirrusschicht sw5						Fast bedeckt aufreißend sw5 # Klar bis Cirrus ssw2							
15	9,0	5,0	8,3			Klar wolkig s6 # wechs.wolkig bis sonnig s5						Fast bedeckt s7 # bedeckt bis wolkig s5							
16	10,0	3,0	6,9			Bedeckt ssw6 # stark wolkig aufreißend ssw5						Bedeckt bis wolkig aufheiternd ssw5 # Klar wolkig ssw4							
17	8,0	5,0	7,0			Wechselnd wolkig s3 # wechselnd wolkig bis Heiter s4						Wechselnd wolkig s5 # eintrübend Regen s6							
18	10,0	5,0	8,0	5,8		Regen aufklarend w6 # wechselnd stark wolkig sw5						Stark wolkig bis Heiter eintrü. sw6 # schauerart.Regen sw5							
19	12,0	9,0	9,9	6,4		Regen nieseln sw7 # Regen Regen Regen w6						Regen Regen Regen w5 # trüb Regen Regen sw2							
20	12,0	8,0	10,6	31,0		Regen Regen Regen s1 # nieseln trüb sw4						Trüb nieseln sw5 # trüb Regen nieseln sw6							
21	11,0	8,0	9,1	12,1		Regen Regenwsw6 # nieseln trüb bis wolkig sw6						Zeitw.Regen trüb bis wolkig sw7 # Regen trüb sw8							
22	9,0	2,0	3,9	9,5		Regen trüb wnw7 # aufreißend wolkig bis Heiter sw4						Heiter wolkig w2 # wolkig Klar bis wolkig w2							
23	6,0	0,0	5,0			Klar wolkig ssw3 # stark Cirrus bis Heiter ssw5						Eintrübend Regentropfen ssw5 # bedeckt sw4							
24	9,0	5,0	7,5			Bedeckt sw5 # bedeckt sw5						Bedeckt sw5 # Regen Regen bedeckt nw7							
25	8,0	2,0	6,4	4,3		Aufklarend Klar sw5 # Heiter sw7						Heiter wolkig sw6 # fast bedeckt sw6							
26	10,0	7,0	8,3			Bedeckt bis wolkig sw7 # stark wechs.wolkig sw7						Trüb bis wolkig w8 # trüb Regen w6							
27	8,0	7,0	7,6	13,3		Regen Regen Regen wsw7 # nieseln nieseln wsw7						Nieseln wnw7 # zeitweise nieseln wnw3							
28	9,0	7,0	8,0	4,4		Nieseln trüb wsw2 # nieseln trüb nw2						Trüb nw1 # trüb w1							
29	8,0	5,0	6,5	0,2		Bedeckt bis wolkig s2 # bedeckt bis wolkig s2						Bedeckt s3 # bedeckt wsw1							
30	5,0	2,0	3,8			Bedeckt sw3 # bedeckt bis wolkig w3						Nieseln schauerart.Regen wnw5 # trüb aufreißend w3							
31	3,0	0,0	2,5	2,7		Klar s3 # Heiter bis Cirrus eintr. Ssw5						Bedeckt ssw6 # bed. Schneeflocken trüb ssw9							
MW.=	6,87	3,06	5,23	N-Su.		Besonderheiten :													
			+4,7	105,8															
Max.	12,0	9,0	10,6																
Min.	-4,0	-5,0	-4,5																

2008

Monat - Februar				2008			
Tag	H.-T.	T.-T.	Mt.-T.	mm/m2	Schnee	Früh # Vormittag	Nachmittag # Abend
01	7,0	4,0	4,9	0,4		Regenschauer trüb bis wolkig ssw7 # bed.aufh.Heiter ssw8	Wolkig stark wolkig aufheiternd wsw6 # Klar bis wolkig sw5
02	6,0	0,0	2,0	0,3	1,0	Wolkig Schauer wnw8 # bedeckt aufh.Heiter w4	Wolk. Graupel-Schneesich wnw7 # Schneesich 1cm Klar sw1
03	4,0	0,0	1,4	1,9	1,0	Klar sw4 # Heiter bis Cirrus s4	Heiter bis Cirrus s4 # Klar bis Cirrus so3
04	7,0	0,0	3,6	0,3	0,1	Klar so2 # wolkig fast bedeckt s5	Bedeckt bis wolkig sw5 # aufreißend wolkig sw4
05	7,0	2,0	5,5			Klar s3 # eintrübend bedeckt s6	Regen trüb bis wolkig ssw7 # bedeckt bis wolkig sw8
06	9,0	5,0	6,4	8,2		Regen Regen aufreißend ssw3 # zeitw.Regen aufr. Sw4	Regen st.wolkig Schauer w4 # aufr. Schauer w7
07	7,0	3,0	5,3	4,2		Stark wolkig wsw3 # aufheiternd Heiter sw4	Heiter bis wolkig w2 # wolkig fast bedeckt sw2
08	11,0	4,0	6,3			Klar bis wolkig s1 # Heiter s5	Heiter s2 # Klar s2
09	11,0	1,0	5,6			Klar Bodenfrost s1 # Heiter s3	Heiter s2 # Klar so1
10	12,0	1,0	5,1			Klar bis Cirrus Bodenfrost s1 # Heiter bis leicht Cirrus ssw2	Heiter n2 / s1 # Klar s1
11	12,0	0,0	4,9			Klar sw1 #Heiter no1	Heiter n2 # Klar nw1
12	6,0	1,0	3,5			Eintrübend Nebel o1 # nieseln nebligtrüb do1	Trüb o2 # aufreißend Klar bis wolkig o1
13	6,0	1,0	3,0	0,2		Eintrübend bedeckt oso1 # aufr. Heiter bis wolkig o2	Heiter bis dunstig sw2 # Klar eintrübend sw0
14	3,0	2,0	2,6			Bedeckt sw0 # bedeckt o1	Bedeckt no1 # bedeckt aufklarend n3
15	3,0	-4,0	-1,3			Klar n2 # Heiter nno3	Heiter bis wolkig no2 # Klar n2
16	1,0	-7,0	-3,6			Klar n0 # Heiter o3	Heiter o2 # Klar s1
17	5,0	-4,0	1,1			Klar bis Cirrus s4 # Heiter bis Cirrus wsw4	Heiter bis Cirrus wsw4 # Klar bis Cirrus eintrübend wsw5
18	4,0	2,0	3,3			Eintrübend bedeckt wsw6 # trüb w5	Nebligtrüb w5 # nebligtrüb w5
19	7,0	0,0	3,0			trüb wnw2 # trüb wolkig w4	Bedeckt bis wolkig w3 # aufklarend Klar w0
20	7,0	-2,0	3,8			Klar Klar bis Cirrus so1 # stark Cirrus fast bedeckt sso2	Regentropfen wechs.wolkig s3 # stark wolkig ssw3
21	9,0	2,0	7,5			Klar bis dunstig wolkig w3 # trüb aufheiternd sw5	Leicht wolkig eintrübend sw6 # Regen trüb ssw6
22	11,0	9,0	9,6	0,2		Bedeckt sw7 # trüb ssw7	Trüb Regen sw8 # trüb zeitw. Regentropfen sw9
23	11,0	6,0	9,1	1,4		Regen aufreißend w8 # Heiter bis stark Cirrus sw6	Stark Cirruswolkig sw4 # Klar bis Cirrus w3
24	10,0	8,0	9,0			Beddckt sw4 # bedeckt w3	Bedeckt sw4 # bedeckt sw3
25	10,0	3,0	5,3	3,4		Regen aufreißend nw6 # aufheiternd Heiter bis wolkig sw5	Heiter bis Cirrus sw5 # Klar bis Cirrus s2
26	14,0	6,0	10,0			Stark wolkig ssw4 # fast bedeckt ssw8	Trüb bis wolkig ssw7 # Regen bedeckt sw5
27	10,0	5,0	6,6	2,2		Wechselnd wolkig w6 # wechselnd wolkig wsw7	Wech.wolkig Schauer sw8 # aufklarend Klar sw6
28	10,0	3,0	6,1			Klar Wolkenfelder sw3 # Heiter bis wolkig ssw4	Stark Cirruswolkig st.wolkig sw5 # wolkig aufreißend sw4
29	10,0	3,0	7,3			Eintrübend bedeckt s1 # aufh. Heiter bis st,Cirrus ssw3	Fast bedeckt trüb s4 # Regen Regen ssw7
MW.=	7,93	1,86	4,71	N-Su.		Besonderheiten :	
			+ 3,7	22,7			
Max.	14,0	9,0	10,0				
Min.	1,0	-7,0	-3,6				

2008

Monat - März				2008			
Tag	H.-T.	T.-T.	Mt.-T.	mm/m2	Schnee	Früh # Vormittag	Nachmittag # Abend
01	9,0	3,0	5,9	17,5		Regen Gewitter Regen w8 # schauerart.Regen w9	Schauerart.Regen 23m/s w9 # wechs.wolkig Schauer w8
02	10,0	6,0	8,0	7,2		Regen Regen sw8 # Regen bed.bis wolkig 24m/s w9	Aufreißend Schauer st.wolkig w8 # stark wolkig wnw5
03	9,0	2,0	4,5	1,2		Bedeckt wsw3 # aufreißend Schauer sw6	Wechs.wolkig Schauer w8 # wolkig Schneeschauer wolk. w6
04	6,0	0,0	2,5	1,9	0,1	Klar bis wolkig wsw4 # wolkig Heiter wsw5	Wechselnd wolkig wnw7 # wolkig Schneesch.wolkig nnw4
05	5,0	-1,0	1,8			Aufklarend Klar nw1 # Heiter nnw5	Heiter nw5 # Klar bis wolkig eintrübend sw3
06	6,0	3,0	5,4			Bedeckt sw7 # bedeckt sw7	Bedeckt sw5 # bedeckt Nieselregen sw7
07	10,0	6,0	7,4	0,4		Nieseln trüb sw3 # trüb sw	Bedeckt auflockernd trüb ssw2 # bedeckt Regen trüb ssw3
08	11,0	5,0	7,5	0,3		Aufreißend dunstig sw2 # Heiter bis dunstig w3	Heiter bis Cirrus ssw4 # stark Cirrus s2
09	12,0	5,0	8,6			Stark wolkig sso4 # fast bedeckt s4	Aufreißend stark wolkig s5 # stark wolkig bis bedeckt s3
10	14,0	7,0	9,3			Wechselnd wolkig s4 # Heiter wolkig s7	Stark wolkig bedeckt s5 # fast bedeckt aufreißend s5
11	11,0	7,0	7,8			Wechselnd wolkig Schauer s6 # wolkig bis Heiter s7	Eintrübend Regentropfen aufr. Ssw8 # eintr. Regen sw8
12	10,0	2,0	6,0	2,4		Zeitw. Regen wnw8 # wolkig Regen-Schnee-Schauer wnw8	St.wolkig zeitw. Regen w9 23m/s # schauerart.Regen w9
13	10,0	3,0	6,3	9,7		Wechs.wolkig w5 # wechselnd wolkig nw8	Wechs.wolkig Schauer w8 # fast bedeckt wsw4
14	10,0	3,0	6,8	0,7		Bedeckt regen s2 # trüb Regen aufr. w2	Heiter bis wolkig wnw7 # Klar bis wolkig w2
15	13,0	0,0	7,6	1,4		Klar Bodenfrost eintr. Ssw1 # aufr. Wolkig bis Heiter ssw2	Heiter mit Wolkenfeldern so3 # Klar bis Cirrus o2
16	7,0	3,0	5,1			Eintrübend bedeckt no3 # Regen Regen o2	Trüb Regen Regen ono3 # Regen nieseln n3
17	6,0	1,0	3,5	12,3		Trüb bis wolkig nnw4 # aufheiternd st.wolkig nw5	St.wolkig Graupel-Schnees. Nw8 # wechselnd wolkig nw4
18	7,0	0,0	2,1		2,0	Wolk.Schnee 1cm wnw6 # schart. Starkschnee 2cm wnw4	Wolkig Graupelsch. Wolkig wnw6 # aufkl. Klar wolkig w3
19	8,0	1,0	3,1	3,5	0,5	Bedeckt Schnee 0,5cm trüb w4 # wolk.Graupel wolkig nw5	Heiter bis wolkig Graupel nw6 # aufkl. Klar bis wolkig nw3
20	7,0	-1,0	3,3	0,6		Wolkig Eintrübend wnw2 # bedeckt bis wolkig wsw5	Wolkig eintrübend sw6 # zeitw.Regen ssw7
21	7,0	2,0	3,6	2,8		Trüb Regen s2 # Regen trüb bis wolkig sw3	Schauer fast bedeckt sw4 # zeitw.Regen wsw5
22	3,0	-2,0	0,0	8,9	3,0	Regen in Schnee w3 # Schauerart.Schnee 1cm nieseln w4	Nieseln in Starkschneefall 2cm n6 # Schneefall 3cm n5
23	2,0	-3,0	-1,5	3,6	4,0	Schnee bedeckt aufklarend n2 # Heiter wolkig w2	Heiter bis wolkig w2 # Klar s2
24	4,0	-2,0	-0,3		1,0	Klar wolkig s3 # wolkig eintrübend ssw4	Bedeckt Schneefall 1cm aufr. Ssw5 # SchSch aufkl. Klar w2
25	5,0	-1,0	0,8	1,6	1,0	Wolkig SchSch wolkig wnw4 # SchSch st.wolkig wsw5	SchSch wechs.wolk. Schnee wnw6 # wechs.wolkig sw4
26	5,0	-1,0	0,5	0,6	0,5	Wolkig SchSch wolkig sw3 # st.wolk. SchSch wolkig w5	GrauSch 0,5cm wechs.wolk. Nnw6 # aufkl. Klar w1
27	9,0	-4,0	3,9	1,7		Klar sw0 # Heiter Cirrus sw1	Stark Cirrus eintrübend so2 # bedeckr bis wolkig o2
28	11,0	0,0	7,0			Aufkl. Klar wolkig so1 # wechs.wolkig bis Heiter s5	Heiter bis wolkig sso3 # Klar bis wolkig eintrübend s1 / s8
29	12,0	6,0	7,5	0,7		Schauer stark wolkig wsw4 # Schauer aufr. Wolkig wsw8	Wechs.wolkig bis Heiter wsw7 # aufkl. Klar so1
30	20,0	5,0	13,0	0,5		Klar bis wolkig so1 # Heiter bis Cirrus sso5	Heiter s6 # Klar bis wolkig wsw3
31	15,0	7,0	10,7			Wolkig bedeckt bis wolkig s1 # bedeckt bis wolkig ssw4	Bedeckt bis wolkig aufr. W4 # stark wolkig wnw1
MW.=	8,84	2,00	5,08	N-Su.		Besonderheiten :	
			+ 1,0	79,5		Ostern am Sonntag, den 23. März: 7 Uhr 4cm -3,4°C	SCHNEE zu OSTERN 2008
Max.	20,0	7,0	13,0			Bereits Sa-Morgen 1cm Naßschnee bei 0,4°C, um Mittag bei 3°C Nieselregen. Ab 13 Uhr Temp.Rückgang und	
Min.	2,0	-4,0	-1,5			einsetzender zeitweiliger Starkschneefall, gegen 17 Uhr 3cm bei 0,6°C. Um 18 Uhr 0°C leichter Schnee bis ca.24 Uhr	

2008

Monat - April			2008				
Tag	H.-T.	T.-T.	Mt.-T.	mm/m2	Schnee	Früh # Vormittag	Nachmittag # Abend
01	17,0	3,0	9,3			Aufklarend Klar bis dunstig sw1 # Heiter s5	Wolkig eintrübend sw5 # schauerart.Regen bedeckt sw8
02	11,0	6,0	8,0	1,7		Bedeckt bis wolkig sw4 # trüb bis wolkig zeitw.Regen w6	Zeitw.Regen trüb bis wolkig wnw5 # bedeckt bis wolkig nw6
03	9,0	5,0	6,3	1,9		Bedeckt Regen nnw2 # Regen trüb nieseln nnw4	Regen trüb aufreißend n3 # Klar eintrübend nw1
04	10,0	5,0	7,4	4,5		Trüb w2 # trüb bis wolkig wsw3	Aufreiß. Heiter bis wolkig wolkig wnw2 # eintr.teitw.Regen
05	9,0	3,0	5,6	1,9		Regen trüb s3 # trüb zeitw. Regen s4	Regen Regen nw1 # bedeckt bis wolkig w1
06	8,0	1,0	4,0	5,4		Aufklarend Klar bis wolkig wsw1 # wechselnd wolkig w4	Heiter bis wolkig w2 # Klar bis dunstig eintrübend no1
07	8,0	2,0	4,5	5,9		Eintr.Regen Regen no2 # Regen Schneeregen trüb no3	Trüb zeitw.Regen Regen so1 # Regen trüb Regen s1
08	11,0	1,0	4,5	9,7		Regen aufkl. Heiter bis dunstig sw1 # Heiter wolkig nw3	Wolkig bis Heiter w3 # Klar bis Cirrus w0
09	9,0	3,0	6,5			Eintrübend bedeckt so1 # zeitw.Regen aufr. No2	Stark wolkig bis bedeckt ono4 # trüb Regen o1
10	6,0	4,0	5,0	1,4		Regen trüb no1 # zeitw. Regen trüb no3	Trüb bis wolkig nieseln oso4 # trüb o2
11	7,0	3,0	5,4	0,9		Trüb ono4 # zeitw.Regen o4	Trüb nieseln so1 # nieseln sw2
12	15,0	4,0	10,0	0,9		Aufklarnd Klar bis Cirrus sw4 # Heiter wolkig w3	Heiter bis wolkig stark wolkig wnw4 # wechs.wolkig w1
13	15,0	5,0	10,1			Klar wolkig s1 # stark wolkig aufreißend s5	Wolkig stark wolkig s3 # aufreißend Klar bis wolkig s1
14	10,0	6,0	7,6	0,9		Eintrübend Regen sw1 # Regen Regen oso2	Regen trüb Regen no2 # Regen Regen nnw3
15	10,0	5,0	6,5	9,3		Trpüb n4 # aufreißend wolkig nw3	Stark wolkig nw4 # aufreißend Klar bis wolkig nw1
16	9,0	1,0	4,8			Aufklarend Klar w2 # wolkig Heiter bis wolkig nw3	Stark wechselnd wolkig aufheiternd n3 # Klar nw2
17	10,0	0,0	5,5			Klar Klar bis Cirrus w1 # Heiter bis Cirrus nnw3	Stark Cirruswolkig bedeckt n2 # bedeckt nieseln n2/no2
18	8,0	5,0	6,8	0,2		Nieseln trüb no3 # trüb trüb bis wolkig no4	Bedeckt bis wolkig ono4 # bedeckt bis wolkig aufklar. ono5
19	10,0	4,0	7,3			Klar wolkig ono5 # bedeckt bis wolkig ono6	Bedeckt bis wolkig ono6 # bedeckt bis wolkig o4
20	15,0	4,0	9,5			Klar bis wolkig o3 # wechselnd wolkig bis Heiter	Heiter bis wolkig o5 # Klar bis wolkig Klar o3
21	17,0	6,0	12,0			Klar o5 # Heiter einige Wolken o7	Heiter bis Cirrus ono6 # stark Cirrus ono4
22	17,0	8,0	11,5			Klar bis wolkig no5 # Heiter bis wolkig ono7	Heiter bis wolkig no5 # Klar bis wolkig no3
23	19,0	5,0	12,8			Klar ono3 # Heiter o1	Heiter bis wolkig o1 # Klar bis dunstig so2
24	20,0	9,0	14,3			Klar bis wolkig wolkig o1 # wechselnd wolkig bis Heiter o1	Heiter bis wolkig wolkig s3 # stark wolkig ssw1
25	16,0	8,0	11,5	3,5		Regen trüb sw3 # bedeckt bis wolkig 2	Stark wolkig Schauer wolkig wnw5 # aufklarend Klar w1
26	19,0	5,0	13,5	1,8		Klar bis dunstig ssw1 # Heiter wolkig w2	Wolkig Heiter bis Cirrus w2 # Klar bis Cirrus
27	23,0	9,0	16,3			Klar bis Cirrus s2 # Heiter ssw3	Heiter bis Cirrus ssw3 # stark Cirrus so3
28	22,0	11,0	14,0			Klar so2 # Heiter wolkig sso4	Fast bedeckt stark wolkig w3 # Schauer zeitw.Regen w7
29	16,0	10,0	11,8	7,0		Regen wsw2 # Regen wsw3	Trüb aufreißend wechs.wolkig nw2 # aufkl. Klar w1
30	20,0	6,0	14,3	2,9		Klar so1 # Heiter wolkig so3	Cirruswolkig bis Heiter oso4 # eintr.Schauer trüb w5
MW.=	13,20	4,90	8,87	N-Su.		Besonderheiten :	
			+ 0,7	59,8			
Max.	23,0	11,0	16,3				
Min.	6,0	0,0	4,0				

2008

Monat - Mai			2008				
Tag	H.-T.	T.-T.	Mt.-T.	mm/m2	Schnee	Früh # Vormittag	Nachmittag # Abend
01	18,0	8,0	11,5	2,8		Regen aufklarend s2 # Heiter bis Cirrus wolkig so3	Heiter bis wolkig eintrübend sso4 # Schauer stark wolkig s6
02	17,0	6,0	10,5	1,7		Aufklarend Klar ssw1 # Heiter bis wolkig s3	Stark wolkig fast bedeckt s2 # aufklarend Klar s1
03	18,0	4,0	12,0			Klar wsw1 # Heiter wolkig s1	Heiter bis wolkig s2 / oso3 # Klar s1
04	20,0	6,0	13,0			Klar o1 # Heiter wolkig ono2	Heiter o3 # Klar o1
05	23,0	9,0	16,5			Klar no1 # Heiter wolkig ono2	Wolkig Heiter oso4 # Klar bis Cirrus no2
06	23,0	9,0	15,8			Klar o3 # Heiter ono4	Heiter o3 # Klar no1
07	23,0	8,0	16,5			Klar nno1 # Heiter no1	Heiter bis Cirrus ono2 # Klar bis wolkig sso1
08	24,0	9,0	16,5			Klar sw1 # Heiter no1	Heiter no3 # Klar o0
09	26,0	8,0	18,8			Klar no0 # Heiter o2	Heiter oso4 # Klar oso2
10	26,0	9,0	18,3			Klar ono3 # Heiter o4	Heiter o6 # Klar so0
11	26,0	11,0	19,0			Klar o1 # Heiter o1	Heiter oso5 # Klar so0
12	22,0	14,0	20,0			Klar bis wolkig no1 # Heiter sso1	Heiter so3 # Klar nno2
13	23,0	12,0	17,3			Klar no3 # wolkig Heiter no5	Heiter bis wolkig nno3 # Klar no1
14	23,0	8,0	15,5			Klar ono1 # Heiter ono2	Heiter o2 # Klar o0
15	24,0	10,0	16,0			Klar bis Cirrus so1 # eintrübend schauerart.Regen nw1	Aufreißend Heiter bis dunstig s4 # Klar bis Cirrus s0
16	18,0	11,0	14,3	0,7		Eintrübend fast bedeckt s1 # Regen Regen trüb wsw3	Trüb Gewitter fast bedeckt w3 # fast bedeckt w0
17	15,0	10,0	11,3	18,9		Klar bis Cirrus dunstig eintrübend o1 # zeitw.Regen nw1	Trüb Regen Regen no1 # nieseln trüb n3
18	16,0	8,0	11,5	9,2		Fast bedeckt n1 # st.wolkig aufreißend n1	Wechselnd wolkig bis Heiter n4 # Klar bis wolkig nnw2
19	17,0	8,0	11,5			Klar bis wolkig nnw1 # wechselnd wolkig nw2	Heiter bis stark wolkig n2 # Klar n1
20	18,0	5,0	11,8			Klar bis wolkig n1 # Heiter Heiter bis wolkig no2	Heiter bis wolkig no2 # stark wolkig bis Klar no1
21	20,0	5,0	13,0			Klar no0 # Heiter no1	Heiter bis wolkig n3 # Klar no2
22	21,0	8,0	14,8			Klar bis wolkig o2 # Heiter bis wolkig no4	Heiter ono3 # Klar no1
23	23,0	9,0	16,8			Klar bis wolkig no1 # wolkig bis Heiter o4	Fast bedeckt o3 # wechselnd wolkig o3
24	23,0	8,0	16,5			Aufklarend Klar o3 # Heiter o3	Heiter bis Cirrus o5 # Klar bis Cirrus o3
25	21,0	9,0	16,8			Klar o3 # Heiter o3	Wolkig so4 # bedeckt Nieselregen o5
26	20,0	14,0	16,0	0,2		Aufklarend Klar o4 # eintrübend Nieseln n2	Bedeckt no1 # bedeckt no2
27	19,0	12,0	16,0	0,5		Fast bedeckt o2 # wolkig o4	Heiter bis wolkig o6 # Klar o4
28	26,0	14,0	21,0			Klar o7 # Heiter bis stark Cirrus o6	Heiter bis stark Cirrus o7 # fast bedeckt o8
29	27,0	14,0	21,5			Klar no4 # Heiter bis Cirrus o4	Heiter bis Cirrus o5 # Klar bis wolkig o5
30	30,0	15,0	23,5			Klar bis wolkig no5 # wolkig Heiter o5	Heiter bis wolkig o5 # Klar bis wolkig no1
31	30,0	17,0	22,3			Klar bis wolkig no1 # Heiter bis dunstig no1	Heiter bis dunstig n3 # wolkig Gewitter aufreißend dunstig w1
MW.=	21,94	9,61	15,98	N-Su.		Besonderheiten :	
			+ 3,0	34,0			
Max.	30,0	17,0	23,5				
Min.	15,0	4,0	10,5				

2008

Monat - Juni			2008				
Tag	H.-T.	T.-T.	Mt.-T.	mm/m2	Schnee	Früh # Vormittag	Nachmittag # Abend
01	28,0	16,0	23,0	1,2		Klar bis stark dunstig sw1 # wolzig dunstig w1	Heiter bis wolzig dunstig sw2 # Klar bis dunstig s0
02	31,0	18,0	25,0			Klar bis dunstig ssw0 # Heiter wolzig no1	Heiter bis wolzig so2 # Klar bis Cirrus no0
03	28,0	18,0	21,8			Klar o1 # Heiter wolzig sw3	Stark wolzig bis Heiter nw3 # [GW] Schauer bedeckt o1
04	28,0	15,0	20,5	0,4		Stark wolzig no2 # wolzig aufheiternd ono2	Heiter bis Cirrus n2 # Klar bis wolzig o3
05	26,0	14,0	20,5			Klar o2 # Heiter o4	Heiter bis wolzig o5 # Klar ono2
06	25,0	14,0	19,5			Klar o2 # Heiter wolzig o5	Wolzig bis Heiter o5 # Klar bis wolzig o1
07	28,0	13,0	21,5			Klar o1 # Heiter wolzig ono1	Heiter bis wolzig so4 # Klar bis wolzig o1
08	29,0	13,0	22,8			Klar bis dunstig no2 # Heiter	Heiter n2 # Klar o0
09	30,0	14,0	22,3			Klar o0 # Heiter n2	Heiter wolzig n3 # Klar bis Cirrus n1
10	27,0	13,0	20,8			Klar nw1 # Heiter w5	Heiter wolzig nw5 # wolzig nw5
11	20,0	12,0	15,0			Klar bis wolzig nw2 # stark wechselnd wolzig nw5	Fast bedeckt wnw6 # stark wolzig Schauer w3
12	19,0	9,0	13,5	0,1		Klar bis wolzig sw2 # stark wechselnd wolzig nw4	Fast bedeckt nw2 # Regen trüb bis wolzig wnw2
13	16,0	9,0	11,8	4,9		Regen Regen aufreißend w2 # wechselnd wolzig wnw4	Wolzig Schauer Gewitter w7 # fast bedeckt sw3
14	18,0	9,0	12,8	6,8		Aufklarend Klar sw3 # eintrübend Schauer wolzig sw4	Wolzig Gewitter stark wolzig s6 # fast bed. aufreiß. ssw1
15	20,0	8,0	13,0	6,2		Klar bis Cirrus Klar sw2 # Heiter bis wolzig wolzig ssw4	Heiter bis wolzig Gewitter w2 # aufreißend Klar bis wolzig s1
16	20,0	9,0	13,8	1,6		Klar w1 # Heiter bis wolzig w4	Heiter bis wolzig w3 # Klar bis wolzig nw2
17	23,0	7,0	15,8			Klar nw2 # Heiter Heiter bis wolzig s3	Heiter bis wolzig s2 # Klar nw2
18	25,0	11,0	19,0			Klar bis dunstig sw1 # Heiter bis Cirrus sw3	Heiter bis wolzig sw3 # Klar bis dunstig s1
19	25,0	14,0	19,5			Klar bis wolzig ssw2 # eintrübend aufreißend ssw4	Heiter bis wolzig eintrübend sw6 # bedeckt Regen trüb sw3
20	22,0	12,0	17,8	1,8		Aufklarend Klar sw2 # Heiter wolzig sw5	Wechselnd wolzig eintrübend sw5 # bedeckt bis wolzig ssw2
21	25,0	15,0	18,5			Fast bedeckt aufreißend sw3 # Heiter bis wolzig sw4	Heiter bis wolzig sw2 # Klar bis Cirrus sw1
22	31,0	16,0	22,5			Klar Klar bis wolzig s3 # wechselnd wolzig bis Heiter ssw4	Heiter bis wolzig Gewitter ssw6 # Gewitter Gewitter trüb sso4
23	22,0	12,0	16,5	23,4		Aufklarend Klar sw3 # Heiter Heiter bis wolzig wsw6	Heiter bis wolzig nw6 # Klar nw1
24	25,0	8,0	17,3			Klar w1 # Heiter o1	Heiter oso2 # Klar bis stark Cirrus o1
25	26,0	14,0	21,5			Klar bis wolzig Cirrus o2 # wolzig st.wolzig bis bedeckt s2	Fast bedeckt aufheiternd sw3 # Klar bis wolzig wsw2
26	25,0	13,0	19,3			Klar s2 # Heiter bis wolzig w5	Heiter bis wolzig wsw3 # Klar wolzig so2
27	20,0	14,0	16,5			Eintrübend trüb sw1 # bedeckt bis wolzig ssw7	Stark wechselnd wolzig aufr. Wsw8 # Klar bis wolzig wnw2
28	23,0	13,0	18,0			Klar bis Cirrus eintr. Sw2 # Schauer wolzig sw6	Wolzig sw8 # wolzig w4
29	25,0	15,0	19,3	5,0		Klar sw4 # Heiter sw5	Heiter bis wolzig sw6 # Klar wsw4
30	25,0	14,0	19,0			Klar # Heiter sw4	Heiter bis wolzig nw3 # Klar w4
MW.=	24,50	12,73	18,58	N-Su.		Besonderheiten :	
			+ 2,5	51,4			
Max.	31,0	18,0	25,0				
Min.	16,0	7,0	11,8				

2008

Monat - Juli			2008				
Tag	H.-T.	T.-T.	Mt.-T.	mm/m2	Schnee	Früh # Vormittag	Nachmittag # Abend
01	29,0	12,0	22,3			Klar so2 # Heiter so3	Heiter so4 # Klar so1
02	34,0	15,0	26,8			Klar o0 # Heiter so3	Heiter so3 # Klar so1
03	31,0	18,0	22,8			Klar bis Cirrus sw3 # Heiter bis Cirrus sw2	Wolkig Schauer sw2 # Gewitterregen stark s8
04	20,0	15,0	16,1	49,5		Nieselregen w7 # stark wolkig nw5	Heiter bis wolkig n5 # wolkig Regen nw6
05	24,0	14,0	18,8	15,0		Regen wolkig w4 # Heiter bis wolkig sw3	Heiter bis wolkig sw2 # Klar bis stark Cirrus sw1
06	25,0	16,0	20,8	0,1		Wolkig Schauer stark wolkig sw1 # Heiter bis st.wolkig sw3	Wolkig Schauer bedeckt sw2 # aufreiend wolkig sw3
07	24,0	15,0	16,8	2,0		Stark wolkig s4 # Heiter bis wolkig sw5	Schauer Gewitter Schauer sw6 # Schauer aufr.wolkig sw7
08	22,0	14,0	16,5	9,8		Trb bis wolkig s4 # stark wechs.wolkig sw6	Schauer wolkig Gewitter wsw8 # stark wolkig bis bedeckt w3
09	21,0	12,0	16,5	3,6		Bedeckt bis wolkig wsw4 # wechselnd wolkig w5	Stark wolkig sw6 # aufklarend stark Cirrus sw1
10	22,0	14,0	18,9	5,3		Eintrbend Regen Regen so3 # Regen trb bis wolkig s4	Regen fast bedeckt aufr. So2 # stark wolkig Gewitter s1/nw5
11	21,0	17,0	18,3	18,2		Gewitter Regen stark wolkig s1 # bedeckt bis wolkig w3	Regen bedeckt bis wolkig s2 # stark wolkig s1
12	23,0	15,0	17,4	0,8		Stark wolkig ssw3 # wolkig Schauer wolkig w6	Wechselnd wolkig sw5 # Schauer Klar bis wolkig ssw2
13	23,0	11,0	16,8	1,7		Stark wolkig wsw1 # stark wolkig aufreiend sw2	Wechselnd wolkig bis Heiter sw1 # Klar bis wolkig Klar sw1
14	23,0	14,0	18,8			Klar wolkig w1 # stark wolkig aufreiend wsw3	Heiter bis wolkig w2 # Klar bis wolkig sw1
15	26,0	13,0	20,0			Klar wolkig sw3 # stark wolkig bis bedeckt wsw4	Aufheiternd Heiter bis wolkig sw4 # eintr.fast bedeckt wnw2
16	19,0	13,0	17,0			Wechselnd wolkig wnw3 # trb Regen Regen w3	Regen Regen bedeckt wolkig sw2 # Klar bis wolkig sw1
17	21,0	10,0	16,0	8,7		Klar wolkig ssw1 # wechseln wolkig wolkig sw2	Heiter bis wolkig st.wolkig sw4 # st.wolkig bis bedeckt sw1
18	19,0	13,0	15,5	1,6		Bedeckt Regen trb s2 # trb bis wolkig ssw2	Trb bis wolkig Regen sw2 # nieseln trb sw1
19	23,0	13,0	17,3	3,0		Wolkig Regen aufreiend s3 # Regen wolkig sw5	Heiter bis wolkig w7 # Gewitter aufreiend sw2
20	20,0	12,0	15,3	3,8		Wolkig stark wolkig wsw3 # wechselnd wolkig sw4	Stark wolkig Schauer sw4 # stark wolkig bis bedeckt sw3
21	15,0	12,0	13,0	2,2		Bedeckt bis wolkig sw5 # trb bis wolkig ssw6	Trb Regen trb ssw3 # trb Regen Regen s2
22	21,0	13,0	16,8	25,4		Gewitter Regen trb nw2 # aufreiend stark wolkig nw4	Stark wolkig aufreiend nw4 # wechselnd wolkig wnw3
23	24,0	10,0	18,0			Klar bis wolkig w1 # wolkig bis Heiter n3	Heiter bis wolkig nno2 # Klar nno2
24	28,0	13,0	21,8			Klar o3 # Heiter o4	Heiter o5 # Klar bis Cirrus ono2
25	31,0	18,0	23,5			Wolkig o2 # stark wolkig aufreiend o2	Heiter bis wolkig o3 # wolkig Gewitter o1/o6
26	32,0	18,0	24,3	0,1		Wolkig bis Klar ono3 # Heiter bis dunstig ono3	Heiter bis wolkig[GW] ono4 # Klar bis dunstig ono1
27	33,0	19,0	26,5			Klar bis dunstig o1 # Heiter bis dunstig o2	Heiter bis wolkig Heiter o3 # Klar bis dunstig no2
28	34,0	14,0	27,5			Klar o2 # Heiter oso4	Heiter oso5 # Klar o2
29	32,0	19,0	22,8			Klar so2 # Heiter wolkig so4	Heiter bis wolkig eintrbend so3/sw7 # Schauer trb Regen
30	29,0	18,0	23,3	4,6		Aufkl. Klar bis wolkig w1 # Heiter bis wolkig n2	Heiter bis wolkig nw2/o2 # Klar o3
31	33,0	18,0	25,5			Klar Klar bis wolkig oso3 # Heiter oso4	Heiter oso5 # Klar oso4
MW.=	25,23	14,45	19,71	N-Su.		Besonderheiten :	
			+ 2,3	155,4			
Max.	34,0	19,0	27,5				
Min.	15,0	10,0	13,0				

2008

Monat - August				2008			
Tag	H.-T.	T.-T.	Mt.-T.	mm/m2	Schnee	Früh # Vormittag	Nachmittag # Abend
01	30,0	18,0	21,8			Klar wolkig so1 # Schauer stark wolkig wsw2	Aufr. wolkig Gewitter sw4/nw6 # wechs.wolkig Gewitterregen
02	25,0	16,0	20,3	37,2		Aufklarend Klar ssw2 # Heiter wolkig stark wolkig ssw3	Wechs.stark wolkig ssw1 # fast bedeckt ssw1
03	25,0	17,0	19,5	0,7		Schauer wechs.wolkig ssw5 # wolkig fast bedeckt w4	Aufr. Heiter bis wolkig w4 # Schauer trüb bis wolkig sw3
04	22,0	15,0	17,3	10,6		Regen schauerart.Regen sw8 # aufreiß. wechs.wolk. wsw7	Wechs.wolkig wnw6 # aufklarend Klar wnw5
05	23,0	14,0	17,3			Klar wolkig sw4 # wolkig wolkig bis Heiter wnw4	Heiter bis wolkig nw4 # aufklarend Klar wolkig nw1
06	28,0	13,0	21,3			Klar eintrübend s2 # Regentropfen bedeckt bis wolkig ssw2	Aufheiternd Heiter bis wolkig s1 # Klar bis wolkig so1
07	33,0	16,0	23,8			Klar sso1 # Heiter so4	Heiter bis Cirrus eintr. s3 # [GW] Schauer aufklar. sw6/s2
08	23,0	13,0	17,5	0,3		Wolkig bis Klar s3 # stark wolkig Schauer wolkig w5	Wechselnd wolkig w6 # wolkig Schauer aufklarend nw5
09	20,0	11,0	15,0	0,9		Klar w2 # Heiter bis wolkig wnw5	Stark wolkig aufreißend wsw3 # Klar bis Cirrus sw2
10	19,0	14,0	17,0			Cirruswolkig fast bedeckt s4 # Schauer bed.bis wolkig s3	Regen Regen trüb bis wolkig ssw3 # Schauer fast bed.s2
11	24,0	15,0	18,5	7,6		Wechselnd wolkig sw2 # stark wolkig sw2	Wechselnd wolkig sw5 # stark wolkig aufreißend nw2
12	23,0	15,0	18,3	5,5		Eintrübend Regen Regen o1 # trüb bis wolkig so3	Stark wolkig bis bedeckt Regen ssw5 # Schauer [GW] sw3/6
13	23,0	13,0	15,8	6,2		Gewitter Schauer aufklar. s2 # Heiter wolkig st.wolkig sw5	Schauer wolkig Schauer sw6 # wolkig Schauer aufklar.sw5
14	22,0	14,0	16,9	2,9		Klar s3 # Heiter bis wolkig sw5	Heiter bis wolkig sw3 # Klar bis wolkig sw1
15	20,0	13,0	16,0			Klar bis Cirrus nw1 # eintrübend bedeckt bis wolkig n1	Stark Cirrus aufr. No1 # Klar bis wolkig n1/ssw1
16	22,0	10,0	15,0			Klar bis dunstig w1 # Heiter wolkig w2	Heiter bis wolkig nw2 # Klar bis dunstig nw1
17	25,0	8,0	17,5			Klar s1 # Heiter bis Cirrus s1	Heiter bis stark Cirrus s2 # wolkig eintrübend s1
18	23,0	16,0	18,8	0,1		Bed. bis wolkig Schauer s2 # trüb Schauer st.wolkig ssw2	Schauer zeitw.Regen nw1 # Regen trüb bis wolkig sw1
19	25,0	16,0	20,0	6,8		Regen aufreiß. wolkig sw2 # wechs.wolkig bis Heiter sw4	Wechselnd wolkig s3 # stark Cirrus so1
20	22,0	15,0	17,0			Wechslens stark wolkig sw3 # wolkig bis bedeckt sw5	Stark wolkig Heiter bis wolkig ssw6 # Schauer wolkig sw6
21	24,0	13,0	18,8	5,6		St.wolkig aufreißend s2 # wechs.wolkig aufreißend sw3	Heiter wolkig eintrüb. sw3 # bedeckt bis wolkig Schauer s2
22	20,0	15,0	16,9	1,0		Fast bedeckt Regen s1 # aufr. Schauer trüb bis wolkig w1	Fast bedeckt Regen s1 # Regen Regen Regen s1
23	17,0	11,0	12,8	26,4		Regen Regen Regen wsw5 # aufreiß. Heiter bis wolkig sw6	Heiter bis wolkig Schauer sw5 # Trüb nieseln Regen sw1
24	19,0	11,0	14,4	11,1		Regen aufklarend Klar nnw2 # Heiter wolkig w2	Heiter bis stark wolkig sw2 # Klar bis wolkig s1
25	21,0	14,0	16,3			Stark wolkig sso2 # bedeckt bis wolkig ssw4	Wolkig Schauer wolkig s3 # wechs.wolkig aufklarend ssw3
26	21,0	13,0	17,3	1,0		Klar bis dunstig s1 # eintrübend trüb sw3	Bedeckt bis wolkig sw2 # bedeckt bis wolkig sw2
27	21,0	16,0	17,8			Trüb sw2 # trüb ssw3	Stark wolkig nw2 # bedeckt bis wolkig nw2
28	21,0	16,0	18,0			Trüb sw2 # nieseln trüb bis wolkig nw2	Nieseln stark wolkig nieseln sw3 # trüb bis wolkig ssw3
29	21,0	14,0	17,5	0,4		Bedeckt bis wolkig wsw3 # bedeckt bis wolkig wnw3	Aufreißend heiter bis wolkig nnw3 # wechs.wolkig bis Klar
30	22,0	13,0	17,0			Eintrübend mit Hochnebel nw1 # trüb bis dunstig o1	Aufreißend Heiter bis wolkig o3 # Klar o1
31	27,0	11,0	19,5			Klar o2 # Heiter so3	Heiter so5 # Klar bis Cirrus so2
MW.=	22,94	13,84	17,75	N-Su.		Besonderheiten :	
			+ 0,7	124,3			
Max.	33,0	18,0	23,8				
Min.	17,0	8,0	12,8				

2008

Monat -September				2008			
Tag	H.-T.	T.-T.	Mt.-T.	mm/m2	Schnee	Früh # Vormittag	Nachmittag # Abend
01	22,0	13,0	17,0			Klar bis Cirrus s1 # wechs.wolkig bis Heiter eintr. S2	Regen trüb aufreißend sw3 # Klar bis wolkig sw2
02	24,0	11,0	19,1	0,5		Klar bis Cirrus s1 # Heiter bis Cirrus eintrübend s4	Fast bedeckt stark wolkig ssw5 # st.wechs.wolkig s3
03	19,0	11,0	13,8	2,6		Regen aufreißend ssw3 # wolkig Heiter eintrübend sw4	Stark wolkig Regen ssw5 # Regen bedeckt bis wolkig ssw3
04	19,0	10,0	14,0	3,4		Wolkig Klar bis wolkig s3 # Heiter s5	Heiter bis Cirrus fast bedeckt s5 # aufreißend wolkig s3
05	22,0	12,0	17,5			Klar bis wolkig s3 # Heiter bis Cirrus ssw3	Heiter bis Cirrus eintrübend so2 # bedeckt bis wolkig s2
06	23,0	16,0	19,0	5,5		Regen Regen st.wolkig ssw3 # st.wechs.wolkig aufreiß. s5	Heiter stark wolkig s3 # stark wolkig s2
07	21,0	14,0	17,0			Stark wolkig s2 # Heiter bis wolkig s5	Heiter bis wolkig ssw2 # wechselnd wolkig s3
08	21,0	12,0	15,8			Wechselnd wolkig s3 # stark wolkig bis bedeckt ssw4	Aufreißend Heiter bis wolkig sw3 # Klar sw1
09	25,0	10,0	16,6			Klar s1 # Heiter s2	Heiter s3 # Klar bis Cirrus o1
10	24,0	14,0	18,3			Klar bis wolkig s2 # wecs.wolkig bis Heiter sw4	Fast bedeckt aufreißend s1 # wechs.wolkig bis Klar so1
11	25,0	13,0	19,3			Klar bis wolkig s1 # Heiter bis Cirrus s1	Heiter bis wolkig o2 # Klar bis wolkig ono4
12	21,0	14,0	15,5			Eintrübend bedeckt o5 # bedeckt wolkig o5	Aufheiternd Heiter ono5 # Klar wolkig o4
13	16,0	7,0	11,0			Klar o5 # Heiter o7	Heiter o6 # Klar o3
14	15,0	6,0	10,3			Klar no3 # Heiter no5	Heiter bis wolkig no6 # wolkig no4
15	16,0	5,0	10,0	1,1		Nieseln aufklarend Klar n2 # wolkig no2	Wolkig nno2 # Klar no2
16	15,0	9,0	11,3			Klar n2 # Heiter bis wolkig n3	Heiter bis wolkig n3 # fast bedeckt nieseln no2
17	15,0	7,0	9,3	0,1		Aufklarend Klar o2 # Heiter so3	Heiter so4 # wolkig s1
18	16,0	7,0	11,5			Wolkig so2 # wolkig no1	Aufheiternd Heiter n3 # Klar bis wolkig n2
19	16,0	4,0	9,3			Wechs.wolkig no3 # wolkig bis Heiter n3	Heiter bis wolkig no2 # Klar n1
20	17,0	5,0	9,5			Klar n1 # Heiter no3	Heiter no2 # Klar bis wolkig n1
21	17,0	8,0	12,1			Wolkig n3 # wechselnd wolkig n2	Wechs.bis stark wolkig no3 # Klar bis wolkig n2
22	16,0	9,0	12,0			Eintrübend trüb nno2 # bedeckt bis wolkig aufreißend n3	Wolkig eintr.fast bedeckt n3 # zeitweise Regen n3
23	13,0	10,0	11,6	1,0		Trüb nieseln n2 # trüb Regen Regen n3	Regen nieseln no4 # trüb no3
24	17,0	9,0	12,3	10,5		Trüb no3 # trüb no3	Aufreißend stark wolkig Schauer no2 # fast bedeckt no2
25	16,0	7,0	10,3	0,1		Trüb no2 # trüb aufreißend no3	Heiter bis wolkig no2 # aufklarend Klar Hochnebel no1
26	13,0	5,0	8,3			Hochnebel Nebel n1 # Nebel 200m trüb n2	Aufreißend wolkig heiter o1 # Klar so0
27	17,0	3,0	9,5			Klar Nebel s1 # Nebel Heiter s2	Heiter s2 # Klar ssw1
28	17,0	7,0	11,5			Klar ssw3 # Heiter sw3	Heiter sw3 # Klar bis dunstig w2
29	15,0	10,0	10,8			Klar Hochnebel w2 # wolkig eintrübend w3	Bedeckt bis wolkig Regentropfen s2 # wechs.wolkig sw1
30	11,0	8,0	10,8	0,7		Wolkig bedeckt s3 # zeitw. Regen ssw5	Regen Regenssw5 # trüb Regen
MW.=	18,13	9,20	13,13	N-Su.		Besonderheiten :	
			- 0,7	25,5			
Max.	25,0	16,0	19,3				
Min.	11,0	3,0	8,3				

2008

Monat -Oktober				2008			
Tag	H.-T.	T.-T.	Mt.-T.	mm/m2	Schnee	Früh # Vormittag	Nachmittag # Abend
01	16,0	8,0	9,6	14,1		Regen schauerartig trüb wsw6 # Starkregen st. wolkig sw6	Schauer [GW] Schauer sw8 # Schauer fast bedeckt ssw6
02	13,0	7,0	10,0	29,7		Wechs.wolkig bis Klar wnw7 # wech.stark wolkig ssw6	Wolkig bis heiter w5 # Wolkig bis Klar sw3
03	13,0	5,0	7,5			Wech.wolkig Klar ssw3 # Heiter bis wolkig sw5	Heiter bis wolkig sw4 # Klar ssw2
04	11,0	4,0	7,5			Klar eintrübend sw1 # Regen bedeckt bis wolkig sw5	Aufr.wolkig bis Heiter eintr. Ssw5 # bedeckt bis wolkig s5
05	12,0	7,0	10,0	0,9		Bedckt bis wolkig ssw6 # trüb bis wolkig sw7	Trüb Nieselregen sw6 # Regen Regen s3
06	15,0	11,0	12,4	16,6		Regen Regen trüb sw1 # trüb bis wolkig n1	Stark wolkig bis bedeckt so1 # aufreißend fast bedeckt s1
07	18,0	11,0	13,0			Stark wolkig bis Klar so2 # stark wolkig bis bedeckt sso3	Stark wolkig aufreißend s2 # Klar wolkig so3
08	20,0	12,0	14,5			Wolkig bis Klar so1 # aufheiternd Heiter so2	Heiter bis wolkig eintrübend s1 # fast bedeckt Regen n3
09	16,0	7,0	10,9	2,3		Trüb bis wolkig nw2 # stark wolkig nw2	Aufreißend wechselnd stark wolkig n2 # aufklarend Klar sw0
10	16,0	6,0	11,5			Klar s1 # leicht wolkig bis Heiter s1	Heiter bis Cirrus sw3 # Klar bis Cirrus sw3
11	18,0	8,0	12,5			Klar bis dunstig sw2 # Heiter wsw3	Heiter sw4 # Klar eintrübend sw1
12	16,0	8,0	11,3			Bedeckt s2 # bedeckt bis wolkig s2	Auflockernd Heiter bis dunstig w1 # Klar bis dunstig nw0
13	20,0	7,0	15,0			Klar bis dunstig s1 # Heiter sw2	Heiter sw2 # wolkig sw1
14	16,0	10,0	13,3			Eintr. trüb bis wolkig wnw3 # aufreißend stark wolkig w3	Stark wechs.wolkig w1 # stark wechs.wolkig w1
15	16,0	10,0	13,8			Bedeckt s1 # bedeckt bis wolkig sw5	Stark wechs.wolkig sw4 # eintr. Schauerart.Regen w5
16	13,0	7,0	8,9	3,1		Trüb bis wolkig w4 # aufreißend wechs.wolkig sw4	Regen zeitw.Regen wsw7 # wechs.wolkig w3
17	12,0	6,0	8,3	2,3		Wechs.wolkig w3 # stark wolkig bis Heiter w6	Stark wechs.wolkig w6 # aufklarend Klar w4
18	12,0	6,0	9,0			Wolkig bis Klar s3 # Heiter bis stark Cirruswolkig sw3	Heiter bis Cirruswolkig sw4 # wolkig Klar sw3
19	14,0	8,0	10,5			Klar bis Cirruswolkig sw4 # Heiter bis Cirruswolkig sw4	Cirruswolkig stark wolkig sw4 # Klar bis stark wolkig sw3
20	17,0	7,0	12,3			Klar bis Cirrus s2 # Heiter s5	Heiter sw4 # Klar s3
21	16,0	9,0	11,3			Klar wolkig s5 # eintrübend trüb bis wolkig sw6	Nieselregen trüb sw3 # trüb sw2
22	12,0	6,0	8,5	2,1		Aufkl. Klar bis dunstig sw1 # st.wolkig fast bedeckt wsw1	Stark Cirruswolkig sw2 # aufklarend Klar sw3
23	12,0	4,0	6,6			Klar ssw3 # Heiter s3	Heiter leicht wolkig s4 # Klar bis wolkig s2
24	12,0	5,0	8,9			Klar ssw5 # Heiter wolkig s4	Wolkig eintrübend ssw3 # Regentropfen trüb s3
25	13,0	9,0	9,8	0,1		Nebliqtrüb nieseln wsw2 # trüb sso1	Aufreißend stark wolkig s2 # fast bedeckt ssw3
26	15,0	8,0	12,0			Aufkl. Klar bis wolkig s3 # wechselnd wolkig bis sonnig s4	Wolkig eintrübend sw5 # bedeckt bis wolkig sw3
27	11,0	4,0	7,5	5,7		Regen trüb bis wolkig sw2 # trüb zeitw.Regentro. sw3	Bedeckt aufreißend wolkig sw3 # wolkig bis Klar s2
28	8,0	3,0	5,0	0,3		Klar ssw1 # Heiter sw3	Heiter bis Cirrus stark Cirrus sw2 # stark Cirruswolkig sw2
29	8,0	0,0	3,5			Stark Cirrus fast bedeckt w1 # wechs.wolkig bis sonnig nw1	Stark wechs.wolkig bis sonnig w1 # Klar bis Cirrus o1
30	4,0	3,0	3,1	0,7		Eintrübend Regen nno3 # Regen Regen nno3	Regen Regen nnw3 # trüb nieseln w2
31	7,0	1,0	5,0	15,0		Aufklarend Klar bis wolkig s1 # wechs.wolkig bis Heiter so2	Eintrübend Regentropfen oso3 # trüb bis wolkig o2
MW.=	13,61	6,68	9,76	N-Su.		Besonderheiten :	
			+ 0,0	92,9			
Max.	20,0	12,0	15,0				
Min.	4,0	0,0	3,1				

2008

Monat - November				2008			
Tag	H.-T.	T.-T.	Mt.-T.	mm/m2	Schnee	Früh # Vormittag	Nachmittag # Abend
01	7,0	4,0	6,4	0,4		Dunstig trüb o4 # bedeckt bis wolkig ono4	Bedeckt bis wolkig ono4 # trüb s1
02	9,0	6,0	6,8			Nebligtrüb so1 # trüb so2	Stark wolkig eintrübend ono3 # trüb o4
03	8,0	7,0	7,8			Nebligtrüb ono3 # nebligtrüb o4	Nebligtrüb o3 # nebligtrüb o3
04	9,0	8,0	8,9			Nebligtrüb oso1 # nebligtrüb o1	Nebligtrüb o1 # trüb
05	10,0	9,0	9,5			Trüb ono4 # trüb o5	Trüb nieseln o4 # trüb nieseln ono2
06	12,0	10,0	11,0	0,9		Trüb s1 # trüb o1	trüb bis wolkig o2 # trüb o1
07	12,0	6,0	8,4	0,3		Trüb nieseln s2 # trüb s1	Trüb aufreißend sw1 # Klar bis wolkig ss01
08	11,0	5,0	7,4			Klar bis Cirrus s3 # Heiter bis Cirrus s3	Stark wechs.wolkig bis heiter ssw3 # aufklarend Klar ssw4
09	12,0	5,0	8,3			Klar bis Cirrus ssw5 # eintrübend Regentropfen ssw6	Stark wechs.wolkig ssw6 # stark Cirruswolkig so2
10	15,0	12,0	14,3			Stark wolkig wsw5 # stark wechs.wolkig sw8	Stark wolkig aufreißend sw5 # Klar bis stark Cirrus ssw7
11	15,0	8,0	11,5			Stark wolkig bis Cirrus ssw7 # fast bedeckt Schauer sw7	Auflockernd Heiter bis wolkig sw6 # stark wechs.wolkig w4
12	11,0	6,0	8,9	0,3		Klar bis wolkig s2 # Heiter zeitw.wolkig ssw5	Wechs.wolkig bis Heiter sw4 # Klar bis wolkig w3
13	9,0	6,0	7,4	0,2		Wolkig Schauer fast bed. ssw2 # zeitw.stark wolkig wsw3	Wechselnd wolkig bis Heiter sw3 # stark wolkig bis Klar ssw2
14	9,0	4,0	7,5			Klar bis Cirrus eintrübend ssw3 # Regen bedeckt sw5	Trüb sw5 # trüb sw3
15	11,0	10,0	10,1	0,3		Trüb bis wolkig sw3 # trüb bis wolkig sw3	Trüb zeitw.nieseln sw5 # trüb zeitw.Regen sw3
16	10,0	6,0	7,4	0,5		Trüb aufreißend wsw3 # stark wechs.wolkig wsw4	Trüb bis wolkig Schauer wolkig nw5 # aufkl. Klar nw7
17	8,0	2,0	4,0			Klar wsw1 # Heiter wolkig sw2	Stark wolkig aufreißend sw3 # Klar bis Cirrus sw1
18	7,0	3,0	5,8			Klar bis stark Cirrus sso3 # eintr.zeitw.Regentropfen wsw5	Trüb Regen w5 # Trüb auflockernd w4
19	9,0	5,0	8,4	2,8		Wolkig bis bedeckt w4 # trüb bis wolkig aufreißend wnw5	Bedeckt bis wolkig Regentropfen wnw7 # trüb bis wolkig w6
20	9,0	4,0	6,8	1,1		Trüb regen w7 # schauerartiger Regen w7	Schauerart.Regen Schauer wnw8 # stark wolkig bis Klar nw6
21	5,0	0,0	1,0	15,0	0,2	Schauer Regen ssw3 # Regen Regen in Schnee ssw3/n6	Aufreiß. Wechs.wolkig nnw5 # wechs.wolkig Schneeschauer
22	1,0	-1,0	-0,5	6,3	2,0	Schauerart.Schneefall 2cm wnw6 # Schnee st.wolkig nw4	Stark wechs. wolkig TW wnw5 # Aufkl. Klar bis wolkig wnw4
23	2,0	-1,0	0,0	1,9	0,2	Klar bis wolkig sw1 # Schneeflocken wechs.wolkig sw4	Bedeckt bis wolkig aufreißend s1 # Klar bis Cirrus eintr. So2
24	1,0	-3,0	-1,4		4,0	Schneefall 3cm o3 # Schnee 1cm bedeckt no2	Aufreißend wolkig bis Heiter n1 # Klar w1
25	2,0	-1,0	0,0	2,2	2,0	Eintrüb. Schnee 1cm trüb w2 # wolkig bis aufgelockert w2	Aufheiternd Heiter w2 # Klar wolkig w2
26	5,0	-1,0	4,3	0,6	0,3	Stark wolkig sw3 # stark wolkig bis trüb TW sw4	Trüb bis wolkig w3 # nieseln trüb sw2
27	7,0	5,0	5,4	0,9		Nebligtrüb sw3 # trüb bis wolkig Regentropfen sw4	Wolkig eintrübend trüb sw5 # bedeckt bis wolkig ssw4
28	5,0	1,0	2,5	0,1		Bedeckt bis wolkig s4 # bedeckt aufreißend s4	Heiter bis Cirrus s2 # Klar bis Cirrus eintrübend sso1
29	2,0	0,0	1,4		3,0	Trüb Schneefall so1 # Schneefall 3cm s1	Schnee TW trüb s1 # trüb aufreißend sw3
30	1,0	-2,0	-0,4	5,2	0,2	Klar eintrübend o2 # trüb Regen mit Eiskörnern o2	Aufheit. Heiter bis dunstig o1 # Klar wolkig bis bedeckt s1
MW.=	7,80	4,10	5,94	N-Su.		Besonderheiten :	
			+ 1,1	39,0			
Max.	15,0	12,0	14,3				
Min.	1,0	-3,0	-1,4				

2008

Monat - Dezember			2008					
Tag	H.-T.	T.-T.	Mt.-T.	mm/m2	Schnee	Früh # Vormittag	Nachmittag # Abend	
01	1,0	-2,0	0,3	0,5	0,1	Wolkig aufklarend Klar n1 # Heiter bis Cirrus eintr. No1	Trüb n1 # nieseln Regen wnw4	
02	6,0	1,0	3,6	2,2		Trüb sw4 # trüb aufr. Heiter bis Cirruswolkig sw3	Wechs. wolkig bis Heiter wsw5 # wolkig Klar bis wolkig sw3	
03	2,0	1,0	1,6	0,2	0,1	Wechs. wolkig Schnee s5 # Schnee bedeckt bis wolkig sw5	Trüb bis wolkig sw3 # trüb bis wolkig wsw3	
04	4,0	1,0	2,8	1,8		Cirrusbedeckt sw3 # bedeckt Schneeflocken so4	Schnee in Regen trüb s5 # trüb bis wolkig s3	
05	7,0	2,0	4,8	0,3		Aufreißend Klar bis wolkig so1 # stark wolkig Schauer s4	Wechselnd wolkig ssw4 # Klar bis wolkig s3	
06	5,0	1,0	4,4	0,5		Aufkl.eintr. Trüb sw1 # trüb bis wolkig Schauer w1	Nebligrüb w3 # nebligrüb w3	
07	7,0	3,0	4,8	0,8		Trüb w2 # Trüb stark wolkig w2	Aufheit. wechs.stark wolkig wsw3 # stark Cirruswolkig wsw1	
08	6,0	1,0	3,3			Aufklarend Klar sw2 # stark wechs.wolkig wsw4	Wechselnd wolkig bis Heiter sw3 # Klar bis stark Cirrus sw2	
09	2,0	-1,0	0,9			Klar sw1 # Heiter bis Cirrus eintrübend sw3	Trüb bedeckt sw1 # trüb Schneegriesel trüb ssw3	
10	3,0	0,0	2,0	0,3		Nebligrüb w1 # trüb nieseln w2	Trüb bis wolkig w1 # aufr. Stark wolkig bis bedeckt o1	
11	2,0	0,0	0,6	0,1	1,0	Trüb o2 # bedeckt o1	Bedeckt o1 # Schnee Schneefall1cm Schnee sw1	
12	2,0	-1,0	0,6		1,0	Trüb Hochnebel Klar wsw2 # wechs.wolkig bis dunstig ssw2	Trüb bis wolkig ssw1 # stark wolkig bis Klar sw1	
13	1,0	-2,0	0,4	0,8		Klar eintrübend trüb oso3 # trüb Schneeflocken trüb o4	Trüb o5 # trüb oso4	
14	5,0	0,0	3,6			Aufreißend wolkig Klar o1 # Heiter bis dunstig wolkig oso2	Heiter eintrübend ono4 # trüb bis wolkig no3	
15	5,0	3,0	3,4			Bedeckt no4 # bedeckt bis wolkig no4	Bedeckt no2 # bedeckt n1	
16	3,0	2,0	2,9			Bedeckt o0 # bedeckt o0	Bedeckt o1 # bedeckt o0	
17	3,0	1,0	2,1			Bedeckt w2 # bedeckt sw2	Trüb nieseln sw2 # Nieselregen sw1	
18	4,0	2,0	2,6	1,1		Trüb w1 # aufheiternd Heiter wsw2	Heiter wolkig sw3 # wolkig eintrübend ssw4	
19	6,0	2,0	4,0	0,6		Bedeckt Regen sw4 # Regen aufreißend wolkig wnw5	Wechselnd wolkig wnw4 # wolkig aufklarend sw3	
20	9,0	3,0	6,0	3,9		Eintrübend Regen ssw4 # zeitw.Regen aufreißend sw5	Heiter bis wolkig st.wolkig w6 # aufkl. Klar wnw4	
21	9,0	2,0	6,6	0,4		Klar bis Cirrus sw4 # bedeckt trüb wsw4	Nieseln trüb auflockernd sw3 # trüb nieseln wsw5	
22	9,0	6,0	8,0	1,6		Regen trüb wnw6 # bedeckt bis wolkig aufreißend wnw6	Wechselnd wolkig w5 # bedeckt bis wolkig wnw4	
23	6,0	5,0	5,8	0,1		Trüb nieseln wnw2 # stark wolkig bis bedeckt w4	Trüb wsw2 # trüb w1	
24	6,0	5,0	5,5	0,9		Trüb Regen wsw3 # Regen trüb nw5	Trüb nieseln nw5 # trüb zeitw.nieseln nnw3	
25	5,0	-1,0	1,0	0,8		Trüb aufkl. Klar no2 # Heiter wolkig no4	Heiter wolkig Heiter nno3 # bedeckt aufr. Klar o3	
26	-1,0	-4,0	-2,0			Klar ono3 # Heiter ono3	Heiter ono3 # Klar eintrübend bedeckt ono4	
27	0,0	-4,0	-1,6			Bedeckt bedeckt bis wolkig ono3 # wolkig bis Heiter ono4	Heiter bis wolkig ono3 # wolkig Klar wolkig o1	
28	-2,0	-4,0	-3,5			Zeitw.wolkig ono3 # wechselnd wolkig bis Heiter ono4	Heiter zeitw.wolkig o3 # Klar wolkig bis Klar o4	
29	-3,0	-6,0	-4,5			Klar eintrübend o4 #bedeckt o5	Bedeckt bis wolkig o5 # aufklarend Klar o2	
30	-4,0	-9,0	-6,5			Klar o1 # Heiter bis dunstig o2	Heiter bis dunstig o3 # Klar o1	
31	-2,0	-10,0	-6,3			Klar o0 # Heiter bis dunstig sw2	Heiter w2 # Klar bis dunstig Hochnebelbedeckt nw1	
MW.=	3,42	-0,10	1,84	N-Su.		Besonderheiten :		
			+ 0,1	16,9				
Max.	9,0	6,0	8,0					
Min.	-4,0	-10,0	-6,5	807,2				