

° C

JAHR

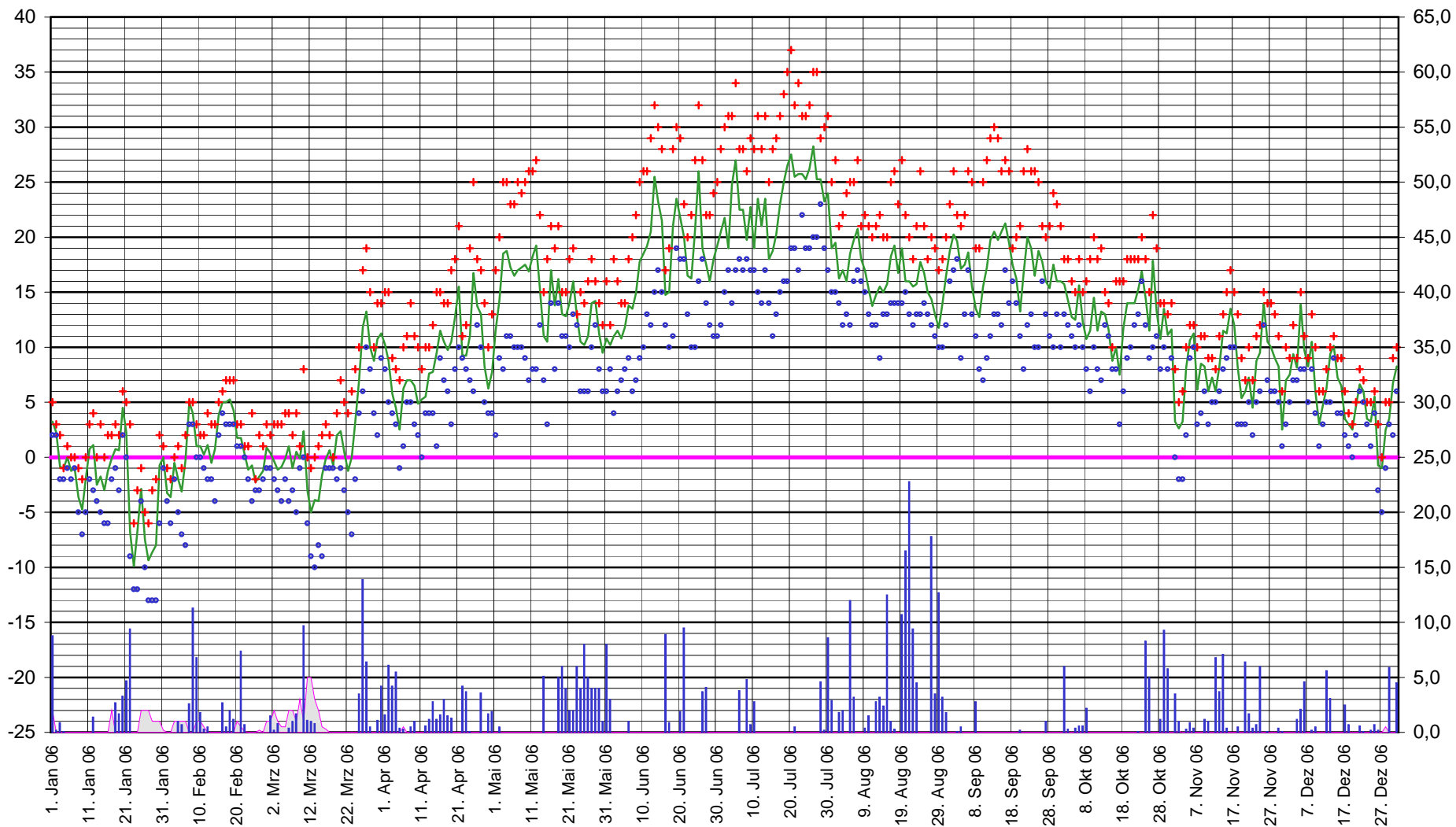
Höchst (+) Mittel Tiefst (o) Temperatur

Regen

Schnee



mm / cm



2006

Monat - Januar				2006		JAN.	FEB.	MÄRZ	APR.	MAI	JUNI	JULI	AUG.	SEPT	OKT.	NOV.	DEZ.	Sommer	JAHR
Tag	H.-T.	T.-T.	Mt.-T.	mm/m2	Schnee	Früh # Vormittag						Nachmittag # Abend							
01	5,0	2,0	3,3	8,8	2,0	Trüb wolzig s2 TW # bed.bis wolzig Schauer sso2						Stark wolzig s2 # fast bedeckt sw1							
02	3,0	2,0	2,3	0,2		Bedeckt w1 # trüb Regen nieseln w1						Nebligtrüb Nebel nw1 # nebligtrüb nw1							
03	2,0	-2,0	-0,9	0,9		Nebligtrüb Schneegriesel nw2 # trüb nw2						Trüb do1 # trüb Nebel s1							
04	-1,0	-2,0	-1,0	0,1		Trüb ono2 # trüb ono4						Trüb Schneegriesel no3 # trüb no3							
05	1,0	-1,0	0,0			Trüb o5 # trüb o5						Trüb o6 # nieseln trüb o5							
06	0,0	-2,0	-1,3			Trüb o6 # trüb o6						Trüb o5 # trüb o4							
07	0,0	-1,0	-1,0			Trüb nieseln Glatteis o3 # trüb o4						Nebligtrüb o4 # trüb o4							
08	-1,0	-5,0	-3,6			Bedeckt oso4 # beddckt bis wolzig oso4						Bedeckt oso4 # aufklarend Klar bis dunstig o2							
09	-2,0	-7,0	-4,8			Klar oso1 # Heiter so2						Heiter so1 # Klar so1							
10	0,0	-5,0	-2,0			Klar bis Cirrus s2 # Heiter bis Cirrus s2						Heiter bis Cirrus s4 # Klar bis stark Cirrus s5							
11	3,0	-2,0	0,8			Klar bis Cirrus s5 # Heiter bis Cirrus sw6						Heiter bis stark Cirrus eintrüb. sw4 # Regen dunstig trüb							
12	4,0	-3,0	1,1	1,4		Trüb ssw2 # stark wolzig s1						Aufheiternd Heiter bis wolzig sso2 # Klar so2							
13	0,0	-4,0	-2,5			Klar o1 # Heiter Hochnebeltrüb oso3						Nebligtrüb oso5 # aufklarend Klar oso3							
14	3,0	-5,0	-1,8			Klar sso2 # Heiter so2						Heiter so2 # Klar so1							
15	0,0	-6,0	-3,0			Klar o1 # Heiter so3						Heiter so3 # Klar s5							
16	2,0	-6,0	-1,3			Klar ssw5 # Heiter ssw4						Heiter s5 # Klar s5							
17	2,0	-2,0	-0,1		2,0	Klar Cirruswolzig ssw6 # fast bedeckt Eisregen ssw4						Stark wolk.Schneefall s4 # Schneefall 2cm trüb TW ssw4							
18	3,0	-1,0	0,8	2,7		Trüb TW w7 # bedeckt bis wolzig Schneeregen wnw5						Schnee trüb nnw3 #Schneeflocken bedeckt no4							
19	2,0	-3,0	0,6	1,7		Bedeckt bis Cirrus oso2 # stark Cirruswolzig so1						Eintrübend Eisregen so3 # Regen nieseln so2							
20	6,0	2,0	4,5	3,3		Nieseln ssw3 # trüb s3						Wolzig bis bedeckt ssw4 # Regen Regen trüb sw5							
21	5,0	0,0	2,3	4,7		Trüb Regen wsw3 # schauerartiger Regen sw6						St.wechs.wolzig Schauer w4 # nieseln trüb nnw3							
22	3,0	-9,0	-6,8	9,4		Bedeckt bis wolzig o5 # aufheiternd Heiter ono4						Heiter o4 # Klar o3							
23	-6,0	-12,0	-9,9			Klar o4 # Heiter o4						Heiter o4 # Klar oso4							
24	-3,0	-12,0	-6,8			Klar oso4 # Heiter bis Cirrus oso3						Heiter bis Cirrus so2 # Klar bis stark Cirrus so1							
25	-1,0	-4,0	-2,9		2,0	Klar bis wolzig ssw3 # wolzig eintrübend Schnee sw4						Schneefall 2cm trüb sw5 # Schnee bedeckt no4							
26	-5,0	-10,0	-7,5		2,0	Stark wolzig no4 # aufreißend wolzig no3						Heiter ono3 # Klar o1							
27	-6,0	-13,0	-9,4		2,0	Klar o2 # Heiter bis dunstig o3						Heiter o3 # Klar o2							
28	-3,0	-13,0	-8,6		1,0	Klar o2 # Heiter ono3						Heiter ono3 # Klar no1							
29	-2,0	-13,0	-8,0		1,0	Klar bis dunstig o1 # Heiter bis dunstig s1						Heiter bis Cirrus o1 # Klar bis Cirrus n1							
30	2,0	-6,0	-0,8		1,0	Eintrübend trüb sw2 # bedeckt bis wolzig w2						Trüb sw1 # trüb nw2							
31	1,0	-1,0	0,0		0,2	Trüb nw3 # bedeckt aufreißend nw4						Stark wolzig bedeckt nw3 # bedeckt nw3							
MW.=	0,55	-4,65	-2,20	N-Su.		Besonderheiten :													
			- 2,7	33,2															
Max.	6,0	2,0	4,5																
Min.	-6,0	-13,0	-9,9																

2006

Monat - Februar				2006			
Tag	H.-T.	T.-T.	Mt.-T.	mm/m2	Schnee	Früh # Vormittag	Nachmittag # Abend
01	-1,0	-4,0	-3,3			Trüb s2 # nebligtrüb w2	Wolkig nebligtrüb nw2 # nebligtrüb nw1
02	-2,0	-6,0	-3,6			Nebel bedeckt w1 # bedeckt sw2	Trüb nieseln sw3 # nebligtrüb sw2
03	0,0	-2,0	-0,5		1,0	Trüb sw3 # trüb Schneefall w2	Schnee 1cm trüb sw1 # nebligtrüb w1
04	1,0	-5,0	-2,0	1,0	1,0	Nebligtrüb s1 # nebligtrüb Schneegriesel s1/no1	Trüb bis wolkig no3 # aufklarend Klar o2
05	-1,0	-7,0	-3,1	0,7	1,0	Klar stark Cirrus so1 # stark wolkig Schnee so1	Schneefall 1cm bedeckt no2 # bedeckt aufkl. Klar no1
06	2,0	-8,0	-0,3		1,0	Klar bis wolkig so1 # wolkig eintrübend s3	Schnee Schneeregen ssw2 # Regen trüb TW sw4
07	5,0	3,0	5,0	2,6		Nieselregen sw6 # Nieselregen wsw6	Nieselregen w6 # schauerartiger Regen wsw5
08	5,0	3,0	4,0	11,3		Trüb s2 # Regen Regen wsw5	Aaufreißend stark wolkig sw7 # stark wolkig sw7
09	3,0	0,0	1,0	6,8	1,0	Wolkig Schneesch. 1cm wolkig nw7 # Schneesch. wwn6	Bed.bis wolk.Schneesch. nw7 # wolk.zeitw.Schnee wnw6
10	2,0	0,0	1,0	1,8	1,0	Zeitw. Schneefall nw6 # zeitw. Schnee n5	Aufreißend fast bedeckt n2 # fast bedeckt n1
11	2,0	-1,0	0,3	0,3	0,5	Bedeckt w2 # trüb Schneefall 0,5 wnw2	Bedckt bis wolkig TW w1 # stark wolkig aufklarend wsw1
12	4,0	-2,0	1,1	0,5		Klar wolkig sw2 # stark wolkig wsw2	Aufreiß. Heiter bis wolk. Wolkig wsw3 # Klar bis wolk.ssw2
13	3,0	-2,0	-0,5			Fast bedeckt s1 # aufheiternd Heiter ssw4	Heiter s2 # Klar s1
14	3,0	-4,0	0,8			Klar wolkig s1 # wolkig bis Heiter so1	Wolkig aufreißend so2 # eintrübend fast bedeckt s4
15	5,0	2,0	3,9			Stark wolkig s4 # eintrübend bedeckt s4	Regen Regen s5 # bedeckt wolkig s3
16	6,0	4,0	5,0	2,7		Bedckt bis wolkig s2 # aufreiß. Heiter bis wolkig ssw3	Schauer fast bedeckt s2 # bedeckt bis wolkig s2
17	7,0	3,0	5,0	0,5		Trüb Regen s1 # aufreißend wolkig bis Heiter s3	Stark wolkig bis bedeckt s2 # Regen trüb Regen s2
18	7,0	3,0	5,3	2,0		Aufreiß. Klar bis wolkig sso2 # Heiter bis wolkig sso2	Eintrübend Regen s3 # bedeckt bis wolkig so1
19	7,0	3,0	4,3	1,2		Trüb s1 # trüb bedeckt bis wolkig w2	Aufheiternd wolkig dunstig n1 # bedeckt no3
20	3,0	1,0	1,8		1,0	Trüb ono3 # trüb bis wolkig no3	Trüb Regen nno4 # in Schneefall 1cm Schnee no4
21	3,0	1,0	1,8	7,4	0,5	Schnee no3 # Schneeregen trüb bis wolkig no4	Trüb bis wolkig nno3 # bedeckt bis wolkig ono5
22	1,0	0,0	0,3	0,7	0,1	Bedeckt no4 # Schneegriesel bedeckt bis wolkig no4	Bedeckt bis wolkig no3 # bedeckt bis wolkig no2
23	1,0	-2,0	-1,1			Bedeckt bis wolkig no1 # aufheiternd Heiter ono2	Heiter wolkig o2 # Klar wolkig so1
24	4,0	-4,0	-0,8			Klar bis wolkig o4 # stark wechs.wolkig ono5	Aufreißend Heiter ono6 # Klar ono4
25	-2,0	-3,0	-2,3			Hochnebelwolkig ono6 # Hochnebelwolkig ono6	Bedeckt bis wolkig no4 # trüb no3
26	2,0	-3,0	-1,8		0,2	Trüb Schneegreisel o,2cm no3 # Schneegriesel n4	Heiter bis wolkig Graupelschauer n3 # Klar stark wolkig n2
27	1,0	-2,0	-1,3			Wolkig bis bedeckt w1 # aufreißend wechs.wolkig w2	Heiter bis wolkig sw1 # Klar bis wolkig s1
28	3,0	-1,0	0,9		1,0	Eintrüb. Schneefall 1cm s3 # st.wolkig ztw.Schnee sso4	Zeitw.Schnee s3 # zeitw.Schnee 0,5cm s4
MW.=	2,64	-1,18	0,74	N-Su.		Besonderheiten :	
			-0,3	39,5			
Max.	7,0	4,0	5,3				
Min.	-2,0	-8,0	-3,6				

2006

Monat - März			2006						
Tag	H.-T.	T.-T.	Mt.-T.	mm/m2	Schnee	Früh # Vormittag		Nachmittag # Abend	
01	2,0	-1,0	0,4	1,5	1,0	Wechs.wolkig wsw3 # Schneesch. 1cm wolkig TW sw4		Heiter bis wolkig Schneesch.1cm sw6 # bedeckt aufr.sw4	
02	3,0	-2,0	-0,4	0,2	2,0	Wolkig Scheesch. Sw5 # Heiter bis wolkig sw4		Heiter bis wolkig sw5 # Klar bis wolkig sw2	
03	3,0	-3,0	-1,1	0,8	1,0	Schneesch. Klar sw2 # wolkig bis bedeckt w2		Bedeckt bis wolkig w1 # Klar bis Cirrus w1	
04	3,0	-4,0	-0,9		0,5	Klar sw3 # Heiter wsw3		Heiter wolkig wsw3 # Schneefl.wolkig Schneesch. sw3	
05	4,0	-2,0	-0,1		0,5	Wechs.wolkig s4 # aufh. Heiter bis wolkig sw5		eintr. Schneefall 0,5cm stark wolkig # wolkig aufkl.sw3/n4	
06	4,0	-4,0	1,0	0,4	2,0	Klar Schneesch.bed. sw3 # Schneefall 1cm bed. W4		Graupelsch. Wolk. Schneesch 2cm nw5 # aufkl. Wolk. nw5	
07	2,0	-3,0	-1,0	1,0	2,0	Bed.bis wolkig wnw2 # Schnee bed.bis wolkig wnw2		Stark wolkig n2 # aufklarend Klar sso1	
08	4,0	-5,0	0,5	1,7	1,0	Klar bis Cirus so2 # Heiter stark wolkig so4		Eintrübend bedeckt sso3 # bedeckt Schnee so4	
09	1,0	-1,0	-0,1		3,0	Schneefall 3cm o3 # trüb Schneefall ono3		Schneefall TW no2 # zeitw. Schneefall 1cm o2	
10	8,0	0,0	2,4	9,7	1,0	Trüb Regen s1 # nebligtrüb Regen aufreißend sw4		Heiter bis wolkig Graupelsch. Sw5 # nebligtrüb ono3	
11	0,0	-6,0	-3,0	1,1	5,0	Bedeckt Schneegriesel no3 # Schneefall Schneefall no5		Schneefall Schneeschauer 5cm no6 # Schnee aufkl. nnw5	
12	-1,0	-9,0	-5,0	1,0	5,0	Klar nnw3 # Heiter wolkig n4		Heiter bis wolkig n3 # wolkig Klar no1	
13	0,0	-10,0	-3,9	0,8	3,0	Klar no1 # Heiter wolkig no3		Heiter bis wolkig Schneeflocken ono4 # wolkig Klar o3	
14	1,0	-8,0	-4,0		2,0	Klar o2 # Heiter wolkig o4		Heiter oso4 # Klar o2	
15	2,0	-9,0	-1,6		0,5	Klar ono2 # Heiter eintrübend ono3		Trüb bis wolkig ono4 # Schnee trüb no4	
16	3,0	-1,0	-0,1		0,3	Trüb Schneegriesel no3 # Schneegriesel 0,2 trüb no4		Stark wolkig no3 # stark wolkig aufreißend nno2	
17	2,0	-1,0	0,6			Eintrübend bedeckt n3 # wechselnd wolkig no4		Schneegriesel bed.bis wolkig o4 # bedeckt bis wolkig o4	
18	0,0	-1,0	-0,8			Bedeckt nno3 # bedeckt no3		Bedeckt n1 # bedeckt nw1	
19	4,0	-2,0	2,0			Bedeckt w1 # bedeckt mit Aufhellungen w1		Bedeckt bis wolkig nw4 # bedeckt bis wolkig w3	
20	7,0	-1,0	2,4			Bedeckt w3 # bedeckt auflockernd w4		Heiter bis wolkig nw4 # Klar bis Cirrus nw3	
21	5,0	-3,0	0,5			Klar bis wolkig n1 # wechselnd wolkig n2		Stark wolkig no1 # stark wolkig aufkl. Klar nnw3	
22	4,0	-5,0	-1,3			Klar w1 # Heiter Heiter bis wolkig wnw3		Wolkig Graupelschauer nw3 # aufkl. Klar wnw1	
23	6,0	-7,0	0,0			Klar nw1 # Heiter o3		Heiter oso3 # Klar oso2	
24	8,0	-2,0	3,3			Klar oso3 # Heiter bis Cirrus oso4		Eintrübend fast bedeckt so5 # Regen Regen so3	
25	10,0	4,0	7,0	3,5		Bedeckt Regen so2 # Regen Regen trüb s1		Trüb aufreißend stark diesig o1 # Schauer nebligtrüb so1	
26	17,0	6,0	11,9	13,9		Trüb Regen Regen sw4 # Regen Regen st. Wolkig w5		Heiter bis stark wolkig wnw6 # Klar bis Cirrus eintrüb. s2	
27	19,0	10,0	13,3	6,4		Eintrüb.Regen Schauer s2 # wechs.wolkig bis Heiter s4		Schauer [GW] wechs.wolkig w7 # stark wolkig sw6	
28	15,0	8,0	10,0	0,5		Klar bis Cirrus s3 # wechs.wolkig bis Heiter ssw5		Stark wechs.wolkig ssw5 # Klar bis Cirrus s3	
29	10,0	4,0	8,8			Wechs.wolkig bis bedeckt wsw4 # bed.bis wolkig w5		Regen zeitw.Regen w3 # aufkl. Klar bis Cirrus w1	
30	14,0	2,0	10,8	1,1		Klar bis Cirrus sso2 # eintr.Regen aufreißend s5		Wechs.stark wolkig s5 # aufkl. Klar bis Cirrus s3	
31	14,0	9,0	11,3	4,2		Eintr. Regen bed. sw5 # Schauer st.wechs.wolkig sw7		Schauer wechs.wolkig sw4 # aufkl.Klar wolkig sw1	
MW.=	5,61	-1,52	2,02	N-Su.		Besonderheiten :			
			-2,0	47,8					
Max.	19,0	10,0	13,3						
Min.	-1,0	-10,0	-5,0						

2006

Monat - April			2006						
Tag	H.-T.	T.-T.	Mt.-T.	mm/m2	Schnee	Früh # Vormittag		Nachmittag # Abend	
01	15,0	8,0	10,3	1,6		Schauer wechs.wolkig sw2 # Schauer stark wolkig ssw4		Wechs.wolkig Schauer aufr. Sw6 # aufkl. Klar sw2	
02	15,0	5,0	8,8	6,1		Klar bis Cirrus s3 # stark wolkig ssw4		Eintr. Schauer wolkig Schauer ssw6 # aufkl. Klar sw3	
03	9,0	4,0	5,8	4,2		Klar bis wolkig sw4 # eintr. zeitw. Regen w6		Regen trüb bis wolkig wnw7 # stark wolkig sw1	
04	8,0	3,0	4,5	5,5		Aufkl. Klar ssw2 # Heiter bis wechs.wolkig wolkig wsw6		Stark wechs.wolkig Graupelsch. Wnw6 # aufkl. Klar nw3	
05	7,0	-1,0	2,5	0,4		Klar s3 # Heiter bis wolkig nw4		Wolkig Graupel / Schneeschauer nw6 # aufkl. Klar nw2	
06	10,0	1,0	6,3	0,3	0,5	Klar Schneeschauer 0,5cm sw4 # wolkig aufreiß. sw5		Heiter bis wolkig wolkig ssw5 # fast bedeckt s2	
07	11,0	5,0	7,0			Stark wolkig s2 # wechselnd wolkig wsw4		Schauer wechs.wolkig wsw2 # Klar bis stark Cirrus ssw1	
08	14,0	5,0	7,0	0,5		Klar bis Cirrus s3 # Heiter bis Cirrus sw5		Heiter bis wolkig eintrüb. w8 # Schauer fast bedeck. sw1	
09	11,0	3,0	6,5	1,0		Aufkl. Klar wolkig s2 # wolkig Heiter bis wolkig sw4		Heiter bis wolkig w5 # Klar bis Cirrus wsw2	
10	10,0	2,0	4,9			Klar stark Cirrus w1 # stark wolkig w2		Stark wolkig Heiter bis wolkig nw4 # Klar nnw2	
11	8,0	0,0	5,3			Klar bis wolkig w1 # wolkig stark wolkig wnw3		Stark wolkig bedeckt wsw3 # bedeckt bis wolkig sw1	
12	10,0	4,0	5,5	0,6		Bedeckt Regen ssw4 # zeitw. Regen sw4		Trüb aufreißend sw4 # Schauer stark wolkig ssw1	
13	10,0	4,0	7,6	1,2		Bedeckt sw2 # Regen trüb bis wolkig sw4		Stark wolkig Schauer wolkig sw5 # wolkig Schauer ssw5	
14	12,0	4,0	7,8	2,8		Aufklarend Klar sw5 # wolkig Heiter bis wolkig wsw6		Wolkig Schauer wolkig wnw6 # Klar nw3	
15	15,0	1,0	9,5	1,2		Klar sw3 # Heiter bis Cirrus so3		Heiter bis Cirrus oso2 # eintrübend bedeckt Schauer so1	
16	15,0	9,0	11,5	1,6		Bedeckt Regen s2 # Regen stark wolkig w3		Stark wolkig Regen nw4 # nebligtrüb aufreißend w3	
17	14,0	7,0	10,5	3,0		Bedeckt s1 # Regen trüb s3		Trüb aufreißend ssw5 # wechselnd bewölkt nw3	
18	14,0	6,0	9,8	1,5		Klar bis wolkig s3 # wechselnd wolkig s4		Stark wolkig Schauer wolkig s5 # stark Cirrus w1	
19	17,0	3,0	10,5	1,3		Aufklarend Klar bis dunstig s1 # Heiter sw2		Heiter bis wolkig sw3 # Klar bis Cirrus sw1	
20	18,0	8,0	12,8			Stark Cirruswolkig ssw3 # Heiter bis stark Cirrus ssw3		Heiter bis wolkig sw4 # Klar bis dunstig nnw1	
21	21,0	10,0	15,5			Klar bis wolkig dunstig o1 # Heiter bis Cirrus sso3		Heiter bis Cirrus n2 # eintrübend bedeckt n1	
22	11,0	9,0	9,3	4,2		Trüb [GW] Regen Regen nw3 # Regen Regen nw2		Trüb bis wolkig aufreißend sw4 # eintrüb. bedeckt sw1	
23	12,0	8,0	9,3	3,7		Trüb Regen sw1 # trüb bedeckt bis wolkig sw1		Nieseln trüb bis wolkig w3 # bedeckt bis dunstig nw2	
24	19,0	7,0	11,0	0,1		Aufkl. Klar bis dunstig w1 # Nebel Heiter bis dunstig n2		Heiter bis dunstig wolkig o2 # Klar bis dunstig o1	
25	25,0	6,0	16,8			Klar bis dunstig o2 # Heiter bis dunstig oso2		Heiter bis dunstig sso3 # Klar bis stark wolkig s1	
26	18,0	12,0	13,8			Stark wolkig w3 # bedeckt Regen trüb nw3		Aufr. Wolkig bis dunstig n3 # bedeckt bis wolkig n2	
27	17,0	10,0	13,0	3,6		Bedeckt n3 # bedeckt bis wolkig nno4		Nedeckt bis wolkig n3 # bedeckt bis wolkig n3	
28	14,0	5,0	8,3			Bedckt bis wolkig wnw2 # aufh. Heiter wolkig no1		Stark wolkig wnw3 # st.wolkig Schauer wolkig n3	
29	10,0	4,0	6,3	1,7		Wechs.wolkig w2 # Heiter bis stark wolkig nw3		Wechs.Heiter bis stark wolkig nw2 # Schauer aufkl. Sw4	
30	13,0	4,0	7,8	1,9		Wechs.stark wolkig sw3 # Heiter bis wolkig sw3		Heiter bis stark wolkig ssw4 # wolkig bis Klar s1	
MW.=	13,43	5,20	8,83	N-Su.		Besonderheiten :			
			+ 0,7	48,0					
Max.	25,0	12,0	16,8						
Min.	7,0	-1,0	2,5						

2006

Monat - Mai			2006				
Tag	H.-T.	T.-T.	Mt.-T.	mm/m2	Schnee	Früh # Vormittag	Nachmittag # Abend
01	17,0	2,0	11,5			Klar bis wolkig so1 # Heiter bis wolkig so3	Heiter bis wolkig sso5 # eintrübend bedeckt s2
02	20,0	9,0	14,3	0,5		Regen aufklarend w2 # Heiter bis wolkig w4	Heiter bis wolkig w2 # Klar so2
03	25,0	8,0	18,5			Klar so2 # Heiter so4	Heiter so4 # Klar bis Cirrus so3
04	25,0	11,0	18,8			Klar bis Cirrus so2 # Heiter so5	Heiter so6 # Klar so3
05	23,0	11,0	17,3			Klar oso4 # Heiter so5	Heiter oso6 # Klar o2
06	23,0	10,0	16,5			Klar o4 # Heiter o4	Wolkig Heiter o4 # Klar o2
07	25,0	10,0	17,0			Klar bis dunstig o3 # Heiter so4	Heiter wolkig so5 # Klar bis dunstig oso2
08	24,0	10,0	17,3			Klar bis dunstig o3 # Heiter bis dunstig o5	Heiter bis wolkig wolkig o4 # aufklarend Klar bis dunstig o3
09	25,0	9,0	17,5			Klar bis dunstig o2 # Heiter o4	Heiter bis wolkig o5 # Klar no2
10	26,0	7,0	16,9			Klar nno4 # Heiter no4	Heiter no5 # Klar n1
11	26,0	8,0	18,3			Klar n1 # Heiter no2	Heiter no2 # Klar n1
12	27,0	8,0	19,3			Klar s1 # Heiter s1	Heiter wolkig w1 # stark wolkig auflockernd w1
13	22,0	12,0	15,3			Wolkig sw1 # fast bed. zeitw.Regen sw3	Heiter bis Cirrus Gewitter sw1 # Regen fast bedeckt wsw2
14	15,0	7,0	11,0	5,1		Stark wolkig nw2 # wolkig aufreißend n3	Heiter bis wolkig stark wolkig nw3 # aufkl. Klar nnw1
15	18,0	3,0	10,5			Klar bis Cirrus so2 # Heiter bis Cirrus oso3	Stark Cirrus so3 # Klar bis Cirrus o1
16	21,0	14,0	17,0			Wolkig w2 # aufreißend Heiter bis wolkig w5	Heiter bis wolkig wnw5 # Klar bis Cirrus nw3
17	19,0	8,0	13,8			Wolkig fast bedeckt nw1 # bedeckt bis wolkig w2	Aufreißend Heiter bis wolkig w3 # wolkig w3
18	21,0	14,0	16,2	5,0		Regen Bedeckt	Urlaub
19	15,0	11,0	13,0	6,0		Regen Bedeckt	Urlaub
20	15,0	11,0	12,8	4,0		Schauer Wolkig bis bedeckt	Urlaub
21	18,0	10,0	14,0	2,0		Schauer wolkig bis bedeckt	Urlaub
22	19,0	13,0	16,0	2,0		Schauer wolkig	Urlaub
23	13,0	12,0	12,8	6,0		Regen	Urlaub
24	15,0	6,0	10,5	4,0		Schauer	Urlaub
25	14,0	6,0	10,2	8,0		Regen Regen	Urlaub
26	16,0	6,0	11,0	5,0		Schauer	Urlaub
27	18,0	10,0	14,0	4,0		Schauer	Urlaub
28	16,0	12,0	14,2	4,0		Schauer	Urlaub
29	14,0	8,0	11,2	4,0		Schauer	Urlaub
30	12,0	6,0	9,5	1,0		Schauer Heiter bis wolkig	Urlaub
31	16,0	6,0	10,8	8,0		Regen Regen	Urlaub
MW.=	19,45	8,97	14,41	N-Su.		Besonderheiten :	
			+ 1,5	68,6			
Max.	27,0	14,0	19,3				
Min.	12,0	2,0	9,5				

2006

Monat - Juni			2006				
Tag	H.-T.	T.-T.	Mt.-T.	mm/m2	Schnee	Früh # Vormittag	Nachmittag # Abend
01	12,0	8,0	10,2	3,0		Schauer	Urlaub
02	18,0	4,0	11,0			Wolkig	Urlaub
03	16,0	6,0	11,5			Fast bedeckt	Urlaub
04	14,0	7,0	10,8			Fast bedeckt aufreiend	Urlaub
05	14,0	8,0	11,8			Stark wolkig	Urlaub
06	18,0	9,0	13,8	1,0		Schauer wolkig	Urlaub
07	20,0	6,0	13,5			Heiter	Urlaub
08	22,0	7,0	14,9			Heiter	Urlaub
09	25,0	9,0	17,8			Heiter	Urlaub
10	26,0	10,0	18,5			Heiter	Urlaub
11	26,0	13,0	19,2			Heiter	Urlaub
12	29,0	12,0	20,5			Klar oso1 # Heiter so1	Heiter so3 # Klar so2
13	32,0	15,0	25,5			Klar sso1 # Heiter sso2	Heiter s3 # Klar so1
14	30,0	17,0	23,3			Klar so1 # Heiter bis dunstig sw2	Heiter bis dunstig w4 # Klar bis wolkig n1
15	28,0	15,0	21,5			Klar eintrbend n2 # Regen bedeckt bis wolkig n1	Aufr. stark Cirrus o1 # wolkig Schauer Klar bis Cirrus s1
16	17,0	12,0	14,8	8,9		Gewitter fast bedeckt w3 # Regen trb wnw2	Bedeckt nw2 # bedeckt nw2
17	19,0	10,0	15,0	0,9		Aufklarend Klar w3 # Heiter eintrbend bedeckt w3	Bedeckt bis wolkig aufr. w4 # Klar bis wolkig Klar wsw1
18	28,0	11,0	21,0			Klar s1 # Heiter Heiter bis Cirrus s2	Stark Cirrus aufheiternd Heiter so1 # Klar bis Cirrus s1
19	30,0	19,0	23,5			Klar bis wolkig s1 # Heiter s3	Heiter bis wolkig Gewitter sw7 # Klar bis wolkig Cirrus sw2
20	29,0	18,0	21,8	1,9		Eintrb. dunstig trb n1 # stark wolkig bis bedeckt sw2	Aufreiend Schauer wolkig n1 # wolkig Gewitter wolkig s2
21	23,0	18,0	20,0	9,5		Wolkig Schauer Klar bis wolkig sw3 # bed.bis wolkig w2	Bedeckt bis wolkig wnw4 # bedeckt bis wolkig s2
22	20,0	13,0	16,5			Augklarend Klar bis wolkig w4 # Heiter bis wolkig wsw5	Heiter bis wolkig wsw6 # Klar sw1
23	22,0	10,0	16,3			Klar s1 # Heiter bis wolkig fast bedeckt w1	Stark wolkig aufreiend n2 # Klar bis wolkig n1
24	27,0	10,0	20,8			Klar so1 # Heiter oso2	Heiter so2 # Klar bis wolkig no1
25	32,0	16,0	26,0			Klar ono2 # Heiter leicht Cirrus so2	Heiter wolkig s2 # wechs.wolk. Gewitter Schauer so1/w7
26	27,0	18,0	19,0	3,7		Regen fast bedeckt s3 # Regen bed.bis wolkig ssw3	Aufrieend Heiter bis wolkig sw4 # wolkig Klar s1
27	22,0	14,0	17,5	4,1		Wolkig fast bedeckt w4 # stark wechs.wolkig nw4	Fast bed.bis wolkig nw3 # stark wolkig w1
28	22,0	12,0	16,0			Wechs.wolkig nw1 # Heiter bis wolkig n2	Stark wechs.wolkig n1 # wechselnd wolkig n1
29	24,0	11,0	18,0			Wechs. Wolkig n1 # wechs.wolkig bis Heiter no3	Stark wolkig bis Heiter ono3 # aufkl. Klar o1
30	25,0	11,0	19,3			Klar ono2 # Heiter no2	Heiter bis wolkig nw1 # Klar o2
MW.=	23,23	11,63	17,63	N-Su.		Besonderheiten :	
			+1,6	33,0			
Max.	32,0	19,0	26,0				
Min.	12,0	4,0	10,2				

2006

Monat - Juli			2006				
Tag	H.-T.	T.-T.	Mt.-T.	mm/m2	Schnee	Früh # Vormittag	Nachmittag # Abend
01	28,0	12,0	20,5			Klar o1 # Heiter o4	Heiter o2 # Klar o1
02	30,0	15,0	21,8			Klar o3 # Heiter o3	Heiter o4 # Klar o2
03	31,0	17,0	19,0			Klar O2 # Heiter o5	Heiter o6 # Klar o1
04	31,0	14,0	24,8			Klar no1 # Heiter o4	Heiter o3 # Klar o2
05	34,0	17,0	27,0			Klar o1 # Heiter o3	Heiter bis wolkig o2 # Klar bis Cirrus so2
06	28,0	18,0	22,5	3,8		Gewitter stark wolkig w4 # stark wolkig aufreißend sw2	Heiter bis wolkig wolkig w3 # wolkig fast bedeckt so2
07	28,0	17,0	22,5			Klar bis Cirrus dunstig w2 # Heiter bis wolkig w2	Heiter bis wolkig Schauer w3 # fast bedeckt w1
08	26,0	18,0	19,8	4,8		Trüb w2 # bedeckt bis wolkig w2	Aufr. Gewitter aufheiternd w5 # Klar s1
09	29,0	17,0	22,8	0,7		Klar sso2 # Heiter bis wolkig s3	Heiter bis wolk. Schauer s6 # wolk. Schauer fast bed. sw2
10	28,0	17,0	19,0	2,8		Aufkl. Klar s2 # Heiter bis wolkig w4	Stark wolkig aufheiternd sw3 # Klar s1
11	31,0	15,0	23,5			Klar s1 # Heiter wolkig w4	Heiter bis wolkig fast bedeckt wnw5 # aufkl. Klar nnw3
12	28,0	14,0	21,0			Klar bis dunstig n1 # fast bed. aufheiternd no2	Heiter bis wolkig no3 # Klar no1
13	31,0	17,0	23,5			Klar bis wolkig dunstig no1 # Heiter bis stark dunstig no1	Heiter bis wolkig w2 # Klar n5
14	25,0	14,0	18,0			Klar bis wolkig n2 # eintr. aufh. Heiter no4	Heiter wolkig no3 # Klar no3
15	28,0	11,0	18,8			Klar no2 # Heiter no5	Heiter bis wolkig no6 # Klar no4
16	29,0	13,0	20,3			Klar no2 # Heiter no3	Heiter no4 # Klar no1
17	31,0	15,0	23,0			Klar o2 # Heiter n2	Heiter nw2 # Klar nw1
18	33,0	16,0	25,0			Klar w1 # Heiter w2	Heiter w1 # Klar n1
19	35,0	16,0	26,5			Klar nno1 # Heiter so2	Heiter sso2 # Klar so1
20	37,0	19,0	27,5			Klar so1 # Heiter bis Cirrus so2	Heiter stark Cirrus so3 # eintr. [GW] Regen fast bed. s6
21	32,0	19,0	25,5	0,5		Klar bis dunstig s1 # Heiter dunstig sw4	Heiter bis wolkig wsw5 # Klar s1
22	34,0	17,0	25,8			Klar o1 # Heiter o3	Heiter bis Cirrus o2 # eintrübend fast bedeckt s1
23	31,0	22,0	25,8			Wolkig bis Cirrus s1 # Heiter bis stark Cirrus w3	Wolkig bis bedeckt aufheiternd w2 # Klar bis wolkig no2
24	31,0	19,0	25,3			Klar bis wolkig w1 # Heiter bis wechselnd wolkig w3	Heiter bis wolkig n2 # Klar no2
25	32,0	19,0	26,3			Klar bis dunstig no1 # Heiter no1	Heiter bis wolkig so1 # Klar ono1
26	35,0	20,0	28,3			Klar bis wolkig ono2 # Heiter bis wolkig no2	Heiter bis wolkig no2 # stark Cirrus o1
27	35,0	20,0	25,3			Wolkig [GW] o1 # Schauer stark wolkig o2	Aufheiternd Heiter eintr. So3 # [GW] Regen bedeckt w7
28	29,0	23,0	25,3	4,6		Schauer wolkig s1 # stark wolkig w2	Wolkig bis Heiter w2 # fast bedeckt w1
29	30,0	19,0	23,3	0,2		Schauer aufkl. Klar w1 # Heiter Heiter bis wolkig w2	Heiter bis wolkig w3 # Schauer aufkl. Klar w6 / s1
30	31,0	17,0	24,0	8,6		Klar bis wolkig s1 # Heiter bis stark dunstig s2	Heiter bis wolkig w2 # eintrübend Schauer w1
31	25,0	15,0	19,0	2,9		Klar bis wolkig sw1 # wechselnd wolkig sw4	Stark wolkig bis Heiter sw3 # aufkl. Klar sw1
MW.=	30,52	16,84	23,23	N-Su.		Besonderheiten :	
			+ 5,8	28,9		Am 23. tiefste Temp. 22°C - höchste 37°C am 20.	Rekorde seit 1987 & 92 eingestellt
Max.	37,0	23,0	28,3			Wärmster Monat seit Aufzeichnungsbeginn !!	
Min.	25,0	11,0	18,0				

2006

Monat - August				2006			
Tag	H.-T.	T.-T.	Mt.-T.	mm/m2	Schnee	Früh # Vormittag	Nachmittag # Abend
01	27,0	15,0	19,5			Wolkig ssw2 # wechselnd wolkig ssw3	Heiter bis wolkig eintr. Sw5 # Schauer fast bedeckt sw7
02	21,0	14,0	16,3	1,8		Wechselnd wolkig s2 # wechselnd wolkig w7	Schauer st.wechs.wolkig wsw6 # wolkig bis Klar ssw2
03	22,0	12,0	17,0	2,0		Fast bedeckt s2 # stark wolkig bis bedeckt w3	Wechs.wolkig w3 # stark wolkig bis bedeckt w3
04	24,0	13,0	16,0			Klar bis wolkig wnw1 # Heiter bis wolkig nw2	Heiter bis wolkig Gewitter no5 # wechs.wolkig wnw1
05	25,0	12,0	18,5	12,0		Aufkl. Klar bis wolkig w1 # eintr. Schauer nw4	Aufh. Heiter nw3 # wolkig Schauer n4
06	25,0	16,0	19,8	3,2		Wolkig nw2 # wolkig nnw3	Stark wolkig n4 # wechselnd wolkig n2
07	27,0	17,0	20,8			Klar Nebel w4 # leicht wolkig nw6	Heiter nw3 # wolkig n5
08	21,0	16,0	18,0			Bedeckt n5 # stark wolkig regen n5	Wolkig n6 # wolkig nw5
09	22,0	15,0	17,0	0,4		Bedeckt sw4 # bedeckt nw4	Aufheiternd heiter w3 # wolkig Regen nw2
10	21,0	13,0	15,3	1,5		Bedeckt sw5 # aufreiend Heiter w2	Heiter w4 # wolkig Schauer sw3
11	20,0	12,0	13,8	2,8		Stark wolkig Schauer s2 # fast bedeckt w3	Stark wolkig Schauer nw2 # bedeckt sw3
12	21,0	12,0	14,8	3,2		Bedeckt sw3 # Heiter bis wolkig sw4	Wech. wolkig bis Heiter wsw3 # st.wolkig Schauer sso1
13	22,0	9,0	15,5	2,4		Aufkl. Klar bis Cirrus nno1 #Heiter bis stark Cirrus o1	Stark wolkig nno1 # stark wolkig sso1
14	20,0	13,0	15,0			Klar bis stark Cirrus s2 # stark Cirrus bedeckt s4	Bedeckt nw4 # Regen Regen ssw3
15	20,0	13,0	15,8	12,5		Regen Regen w4 # Regen trb bis wolkig wnw5	Stark wolkig aufr. W6 # wolkig bis Klar wolkig o2
16	25,0	14,0	18,3	1,0		Aufklarend Klar s1 # Heiter wolkig s3	Stark wolkig [GW]so2 # fast bed. stark wolkig o2
17	26,0	14,0	19,3	0,3		Aufkl. Klar bis wolkig so1 # Heiter bis wolkig s3	Wechselnd wolkig s3 # Klar bis wolkig s1
18	23,0	14,0	16,8			Klar bis wolkig n1 # eintrbend Regen n2	Regen Regen aufr. Schauer nno2 # Klar bis wolkig no1
19	27,0	14,0	19,0	10,7		Klar bis wolkig sso2 # Heiter wolkig sso2	Heiter bis wolkig Gewitter n2 # Gewitter st.wolkig Gew. S2
20	22,0	15,0	16,0	16,5		Klar bis wolkig Schauer s2 # Heiter bis wolkig s2	Schauer Gewitter st.wolkig s3 # Klar bis wolkig s3
21	20,0	13,0	16,0	22,8		Wolkig Schauer s3 # bedeckt bis wolkig ssw4	Bedeckt bis wolkig Schauer ssw5 # Schauer st.wolkig s2
22	18,0	12,0	15,5	9,4		Bedeckt bis wolkig w2 # trb Regen trb wsw4	Bed.bis wolkig Sch. sw4 # wolkig Sch. wechs.wolk.sw5
23	21,0	13,0	15,8	4,5		Stark wolkig w2 # wechselnd wolkig wsw4	Aufreiend Heiter bis wolkig wnw4 # Klar bis wolkig w1
24	26,0	13,0	17,8			Bed. Bis wolkig so2 # stark wolkig aufreiend so2	Heiter bis wolkig st.wolkig so2 # stark wolkig w1
25	21,0	14,0	16,8			Stark wolkig ssw2 # aufr. Heiter bis wolkig ssw2	Stark wolkig aufr. Ssw1 # Klar bis wolkig ssw2
26	18,0	13,0	15,0			Eintr. Bedeckt w1 # nieseln Regen Regen w2	Aufr. Fast bedeckt wnw3 # stark wolkig aufkl. Sw2
27	20,0	12,0	14,4	17,8		Klar bis wolkig sw3 # fast bedeckt Schauer w3	Wechs.wolkig Schauer nw5 # Klar bis wolkig w2
28	19,0	11,0	13,0	3,5		Klar ssw3 # Heiter bis wolkig sw4	Eintr. Regen Regen sw5 # fast bede. Schauer wolk.ssw2
29	17,0	10,0	11,8	12,7		Zeitw. Regen w5 # Regen Regen aufreiend w5	Wolkig Schauer aufr. W5 # Klar bis wolkig sw2
30	18,0	10,0	14,0	3,2		Klar bis wolkig ssw2 # Heiter bis wolkig w5	Wechs.wolkig Schauer wnw6 # Schauer wechs.wolk.w4
31	20,0	12,0	16,5	1,8		Stark wolkig w4 # aufheiternd Heiter w4	Heiter bis wolkig eintr. Wsw5 # bedeckt w3
MW.=	21,90	13,10	16,40	N-Su.		Besonderheiten :	
			- 0,7	146,0		Niederschlagsreich (200%)	
Max.	27,0	17,0	20,8				
Min.	17,0	9,0	11,8				

2006

Monat -September				2006			
Tag	H.-T.	T.-T.	Mt.-T.	mm/m2	Schnee	Früh # Vormittag	Nachmittag # Abend
01	23,0	16,0	18,8			Bedeckt bis wolzig s3 # bedeckt bis stark wolzig ssw4	Heiter bis wolzig st.wolzig sw3 # stark wolzig s2
02	26,0	17,0	20,3			Klar bis wolzig s3 # Heiter bis wolzig sso2	Heiter bis wolzig eintrübend w3 # bed.bis wolzig sw3
03	22,0	18,0	19,6	0,1		Bedeckt bis wolzig Regentro. w4 # bed.bis wolzig sw5	Trüb zeitw. Regen aufreißend sw6 # Klar bis wolzig wsw4
04	21,0	9,0	17,1	0,5		Klar bis wolzig Schauer w5 # Heiter bis wolzig sw6	Heiter bis wolzig stark wolzig wnw5 # Klar bis wolzig w5
05	22,0	13,0	17,5			Klar wolzig nw2 # Heiter bis wolzig w5	Heiter bis wolzig w3 # eintrübend trüb sw2
06	26,0	17,0	18,6			Trüb sw2 # bedeckt wsw2	Aufheiternd Heiter bis dunstig sw4 # Klar bis dunstig s2
07	25,0	13,0	15,5			Klar bis dunstig sw2 # Heiter ssw4	Wolkenaufzug eintr. Regen w6 # aufkl. Klar wsw2
08	19,0	11,0	13,5	2,8		Klar bis wolzig w3 # wolzig Heiter bis wolzig w5	Heiter bis wolzig w5 # Klar w2
09	19,0	8,0	12,8			Klar bis wolzig sw1 # fast bedeckt bed.bis wolzig sw2	Bedeckt bis wolzig aufr. sw1 / no1 # Klar no1
10	25,0	7,0	15,5			Klar ono1 # Heiter o2	Heiter o4 # Klar oso1
11	27,0	9,0	17,3			Klar o2 # Heiter oso3	Heiter oso3 # Klar oso1
12	29,0	11,0	19,8			Klar so1 # Heiter oso3	Heiter oso3 # Klar oso1
13	30,0	13,0	20,5			Klar so1 # Heiter so2	Heiter s1 # Klar s1
14	29,0	13,0	19,8			Klar o1 # Heiter o3	Heiter o3 # Heiter o1
15	26,0	12,0	20,5			Klar o2 # Heiter o6	Heiter o6 # Klar bis Cirrus o5
16	27,0	17,0	21,3			Klar bis Cirrus oso3 # Heiter bis Cirrus oso3	Heiter bis Cirrus oso4 # Klar bis Cirrus oso3
17	26,0	14,0	19,5			Klar bis Cirrus oso2 # Heiter bis Cirrus oso3	Heiter bis Cirrus oso2 # Klar bis stark Cirrus oso2
18	19,0	16,0	17,5			Eintrübend nebligtrüb nw1 # nebligtrüb w3	Trüb nw3 # trüb ssw1
19	20,0	14,0	16,3			Bedeckt sw2 # aufreißend Heiter sw3	Heiter bis wolzig eintr. W5 # Schauer fast bedeckt sw3
20	21,0	11,0	13,3	0,2		Aufkl. Klar bis dunstig sw1 # Heiter Heiter bis wolzig s3	Heiter bis wolzig Heiter s1 # Klar s1
21	26,0	8,0	16,8			Klar bis dunstig so1 # Heiter sso3	Heiter sso3 # Klar so1
22	28,0	12,0	20,0			Klar so2 # Heiter oso4	Heiter oso4 # Klar so1
23	26,0	13,0	19,0			Klar so2 # Heiter oso4	Heiter oso5 # Klar oso2
24	26,0	10,0	16,5			Klar oso2 # Heiter so3	Heiter oso3 # Klar o1
25	25,0	10,0	18,8			Klar o1 # Heiter oso2	Heiter stark wolzig o1 # wechselnd wolzig o1
26	21,0	16,0	17,8			Bedeckt w1 # bedeckt bis wolzig wsw3	Aufreiß. stark wolzig wsw1 # Schauer stark wolzig wsw2
27	20,0	13,0	16,0	1,0		Regen trüb w1 # trüb bis wolzig aufreißend w1	Wechs.wolzig bis Heiter wnw2 # fast bedeckt nw1
28	21,0	11,0	15,4			Stark wolzig bis Klar s2 # Heiter bis wolzig wsw3	Heiter leicht wolzig sw3 # Klar bis wolzig ssw1
29	24,0	10,0	17,5			Klar bis Cirrus s1 # Heiter bis Cirrus s2	Heiter bis wechs.wolzig s3 # Wechs.wolzig sw2
30	23,0	13,0	16,0			Klar bis Cirrus s3 # Heiter bis wolzig s4	Wechs.wolzig Heiter w5 # Klar bis wolzig wolzig w1
MW.=	24,07	12,50	17,61	N-Su.		Besonderheiten :	
			+ 3,8	4,6			
Max.	30,0	18,0	21,3				
Min.	19,0	7,0	12,8				

2006

Monat -Oktober				2006			
Tag	H.-T.	T.-T.	Mt.-T.	mm/m2	Schnee	Früh # Vormittag	Nachmittag # Abend
01	21,0	10,0	16,0			Klar bis wolkig s1 # Heiter zeitw.Wolkenfelder ssw3	Wechs.wolkig ssw4 # eintr. [GW] Schauer wolkig sw4
02	18,0	13,0	15,8	6,0		Regen aufreiend sw4 # stark wolkig wsw5	Fast bedeckt ssw5 # stark wolkig ssw4
03	18,0	12,0	14,3	0,3		Regen fast bed. sw2 # aufheit. Heiter bis Cirrus ssw4	Stark wolkig bis heiter sw2 # bed.bis wolkig sw1
04	16,0	11,0	12,8			Bedeckt sw4 # bedeckt bis wolkig wsw5	Aufr. Heiter bis wolkig sw3 # Schauer wechs.wolkig w2
05	15,0	10,0	12,5	0,4		Bedeckt bis wolkig sw2 # aufh. Heiter wolkig ssw2	Stark wolkig wolkig bis Heiter ssw3 # Klar bis Cirrus s4
06	18,0	12,0	15,6	0,6		Einrbend Regen sw4 # Schauer aufr. Wolkig wsw5	Fast bedeckt sw6 # stark wechs.wolkig ssw5
07	15,0	10,0	12,3	0,6		Stark wolkig Schauer sw4 # bed.bis wolk.Schauer w5	Stark wolkig Schauer w6 # Schauer aufkl. Klar wsw3
08	16,0	8,0	10,8	2,2		Klar ssw3 # Heiter wolkig sw4	Stark wolkig fast bedeckt wnw2 # aufkl. Klar s1
09	18,0	6,0	11,5			Klar so1 # Heiter bis Cirrus s3	Heiter bis stark Cirrus s2 # Klar bis Cirrus ssw1
10	20,0	10,0	14,5			Klar einrbend s1 # bedeckt aufreiend o1	Heiter bis dunstig o2 # Klar bis dunstig o2
11	18,0	8,0	11,5			Klar bis Cirrus o3 # Heiter bis Cirrus o3	Heiter bis Cirrus o4 # Klar o2
12	19,0	7,0	13,3			Klar Nebel o2 # fast bedeckt aufreiend Heiter no1	Heiter bis dunstig no1 # Klar bis dunstig no1
13	15,0	12,0	13,0			Einrbend nebligtrb nw1 # trb nw2	Bedeckt no1 # bedeckt ono1
14	14,0	11,0	11,6			Bedeckt o3 # bedeckt ono4	Bedeckt ono4 # bedeckt o1
15	10,0	8,0	8,8			Bedeckt o2 # bedeckt oso4	Bedeckt ono4 # bedeckt o2
16	16,0	8,0	10,0			Bedeckt so2 # aufheiternd Heiter sso3	Heiter oso4 # Klar o1
17	16,0	3,0	7,5			Klar Bodenfrost -0,5 oso1 # Heiter o2	Heiter sso2 # Klar s1
18	16,0	6,0	11,8			Klar b. Cirrus ssw3 # Heiter bis Cirrus stark Cirrus ssw4	Stark Cirrus fast bed. Ssw5 # aufkl. Klar bis Cirrus ssw3
19	18,0	9,0	14,0			Klar bis wolkig s2 # wolkig stark wolkig s5	Aufreiend einrbend sso2 # fast bedeckt so1
20	18,0	10,0	14,0			Fast bedeckt so1 # bedeckt bis wolkig sso2	Regentropfen aufheiternd s3 # Klar wolkig s1
21	18,0	12,0	14,0			Wechs.wolkig s1 # Heiter bis wolkig wolkig ssw4	Fast bedeckt Schauer ssw4 # Klar bis wolkig sso2
22	18,0	13,0	15,3	0,1		Klar bis wolkig sso1 # Heiter wolkig ssw4	Wolkig stark wolkig ssw5 # wechs.stark wolkig ssw3
23	20,0	16,0	16,9			Stark wolkig bis bedeckt ssw5 # wechs.wolkig s6	Fast bed. auflockernd ssw6 # st.wolkig bis bedeckt ssw5
24	18,0	12,0	14,5	8,3		Schauerart.Regen wechs.wolkig ssw5 # st.wolkig sw5	Fast bedeckt Schauer wsw6 # Regen st.wolkig sw5
25	15,0	9,0	11,5	5,0		Aufklarend Klar sw3 # Heiter wolkig s4	Heiter bis wolkig s3 # Klar bis wolkig so4
26	22,0	10,0	17,9			Klar bis wolkig ssw5 # Heiter bis wolkig ssw5	Wolkig Heiter ssw5 # Klar wolkig sw
27	19,0	11,0	13,3			Bedeckt aufklarend w7 # Heiter leicht wolkig w6	Heiter bis wolkig w5 # einrbend bedeckt sw3
28	14,0	8,0	10,8	1,2		Regen aufklarend Klar sw3 # eintr.bedeckt sw1	Regen aufreiend sw1 # einrbend nieseln wsw3
29	14,0	10,0	13,5	9,3		Regen Regen wolkig Schauer w6 # wechs.wolkig w6	Aufreiend wechs.wolkig wnw7 # Schauer st. wolkig no1
30	13,0	8,0	11,1	5,8		Aufkl. Nebel s1 # nebligtrb aufreiend s2	Stark wolkig fast bedeckt sso1 # bedeckt ssw3
31	14,0	9,0	11,6			Aufrei. stark wolkig sso2 # stark Cirrus einrb. wsw6	Schauer wolkig wsw6 # Schauer wolkig Schauer sw6
MW.=	16,77	9,74	12,95	N-Su.		Besonderheiten :	
			+ 3,2	39,8			
Max.	22,0	16,0	17,9				
Min.	10,0	3,0	7,5				

2006

Monat - November				2006			
Tag	H.-T.	T.-T.	Mt.-T.	mm/m2	Schnee	Früh # Vormittag	Nachmittag # Abend
01	8,0	0,0	3,3	3,5		Bedeckt bis wolkig Schauer wsw8 # Schauer aufr. w9	Heiter bis wolkig nw7 # Klar n5
02	5,0	-2,0	2,6	1,0	0,1	Klar bis wolkig Schneeflocken sw2 # wolkig bis bed. nw4	Bedeckt bis wolkig nw4 # st.wolkig aufklarend nw2
03	6,0	-2,0	3,3			Klar w1 # Heiter nw3	Eintrübend fast bedeckt sw1 # bedeckt Regen wsw2
04	10,0	2,0	8,1	0,3		Stark wolkig bis dunstig sw3 # st. wolkig w4	Fast bedeckt trüb wsw5 # Schauer trüb Schauer w5
05	12,0	9,0	10,6	0,9		Trüb Regen wsw3 # trüb bis wolkig ztw.Regen w6	Trüb bis wolkig ztw.Regentro. wnw6 # trüb bis wolk.wsw4
06	12,0	10,0	11,3	0,4		Stark wolkig bis bedeckt w2 # bedeckt bis wolkig nw4	Bedeckt bis wolkig w5 # bedeckt w3
07	10,0	3,0	6,1			Bedeckt w3 # bedeckt bis wolkig wnw4	Aufreißend stark Cirrus w2 # Klar wolkig sw1
08	11,0	4,0	8,5			Klar bis wolkig ssw2 # Heiter bis Cirrus ssw4	Heiter eintrübend wsw4 # bedeckt Regen sw6
09	11,0	6,0	8,3	1,2		Regen aufklarend w5 # Heiter stark wolkig w7	Schauer wechs.wolkig wnw6 # Klar bis wolkig nw4
10	9,0	3,0	6,0	1,0		Klar bis dunstig w2 # Heiter bis Cirrus wsw2	Heiter bis stark Cirrus wsw2 # Klar bis stark Cirrus s1
11	9,0	5,0	7,3			Eintrübend bedeckt sw5 # Regen Regen Regen sw5	Trüb bis wolkig aufreiß. sw5 # st.wolkig Schauer wsw8
12	8,0	5,0	6,0	6,8		Schauer wechs.wolkig wsw7 # schauerart.Regen w6	Wechselnd wolkig w7 # Klar bis wolkig w3
13	11,0	6,0	8,3	3,7		Eintrübend trüb ssw5 # Regen nieseln s3	Regen trüb bis wolkig Regen w5 # Regen st.wolkig w4
14	13,0	8,0	11,5	7,1		Trüb bis wolkig sw4 # st.wolkig bis bedeckt wsw5	Fast bedeckt sw3 # aufreißend st.wolkig ssw3
15	15,0	9,0	11,3	0,4		Schauer aufkl. Klar sw4 # wechs.wolkig bis Heiter s4	Heiter bis wolkig s4 # Klar bis wolkig eintrübend sso2
16	17,0	10,0	13,5			Aufklarend Klar s1 # Heiter ssw4	Heiter bis Cirrus ssw4 # stark Cirrus ssw4
17	15,0	10,0	12,0			Bedeckt ssw4 # Regen bedeckt bis wolkig ssw4	Fast bedeckt s2 # Klar bis wolkig sso3
18	13,0	3,0	8,1	0,5		Fast bedeckt Schauer s4 # aufreißend wolkig ssw5	Eintr. Trüb bis wolkig ssw2 # aufkl. Klar s1 / o1
19	9,0	3,0	5,4			Klar eintrübend o1 # Regen Regen o2	Regen trüb bis wolkig o2/ s3 # bedeckt bis wolkig nw4
20	7,0	3,0	6,0	6,4		Auklarend Klar ssw4 # Heiter bis Cirrus eintrübend s6	Bedeckt trüb s5 # trüb zeitw.Regentropfen s6
21	10,0	5,0	7,3	1,7		Regen trüb s4 # Schauer trüb bis wolkig ssw5	Schauer aufkl. Heiter ssw3 # wechs.wolkig aufkl. S3
22	7,0	2,0	4,5	0,4		Klar s3 # Heiter leicht wolkig ssw5	Wechs.wolkig Schauer s4 # Schauer bed.bis wolkig s4
23	11,0	5,0	8,8	0,7		Klar eintr. St.wolkig s5 # trüb Regen ssw6	Regen trüb bis wolkig s5 # Nieselregen wsw4
24	12,0	6,0	9,5	6,0		Regen aufreißend s2 # Heiter bis Cirrus s4	Fast bedeckt sso3 # bedeckt bis wolkig s3
25	15,0	12,0	14,0			Bedeckt bis wolkig s4 # trüb Regentropfen s5	Bedeckt bis wolkig ssw3 # bedeckt w2
26	14,0	7,0	10,5	0,1		Bedeckt bis wolkig s2 # bedeckt bis stark wolkig s3	Stark wolkig s2 # aufklarend Klar s2
27	14,0	6,0	10,0			Klar bis Cirrus oso1 # wolkig aufheiternd s2	Heiter bis leicht wolkig s5 # Klar bis wolkig sw2
28	13,0	6,0	9,0			Klar bis Cirrus s2 # Heiter s4	Heiter bis Cirrus sso2 # Klar bis Cirrus s3
29	11,0	5,0	8,3	0,4		Eintrübend Regen ssw2 # Nieselregen trüb ssw4	Aufreißend sw3 # wechselnd wolkig sw3
30	6,0	1,0	2,5	0,1		Klar s1 # Heiter ssw3	Heiter s3 # Klar bis dunstig so2
MW.=	10,80	5,00	8,05	N-Su.		Besonderheiten :	
			+3,2	42,6		Am 16.11.06 neuer Tageshöchstwert mit 17°C	
Max.	17,0	12,0	14,0				
Min.	5,0	-2,0	2,5				

2006

Monat - Dezember				2006			
Tag	H.-T.	T.-T.	Mt.-T.	mm/m2	Schnee	Früh # Vormittag	Nachmittag # Abend
01	10,0	3,0	7,0			Klar bis Cirrus s4 # Heiter bis Cirrus sw5	Heiter bis Cirrus s3 # Klar bis wolkig so2
02	9,0	5,0	7,5			Klar bis Cirrus s5 # Heiter bis Cirrus ssw5	Stark wolkig fast bedeckt sso3 # stark Cirrus ssw5
03	12,0	7,0	9,4			Aufklarend Klar s4 # Heiter s5	Heiter bis Cirrus eintrüb. s5 # Regentropfen Schauer w6
04	9,0	7,0	8,2	1,2		Stark wolkig ssw4 # stark wolkig sw5	Regentropfen Schauer trüb bis wolkig wsw5 # aufkl. Ssw4
05	15,0	8,0	13,9	2,1		Klar eintrüb. Schauer sw5 # wechs.wolkig bedeckt sw6	Stark wolkig sw5 # Klar bis wolkig eintrübend sw6
06	11,0	8,0	9,8	4,6		Regen trüb s4 # aufreißend stark wechs.wolkig wsw5	Stark wechs.wolkig sw6 # stark wolkig aufkl. Sw6
07	9,0	5,0	8,3			Klar s4 # Heiter bis stark Cirrus s7	Eintrübend Regen s7 # bedeckt bis wolkig s6
08	13,0	8,0	10,5	0,2		Trüb bis wolkig ssw4 # stark wolkig Regen so2	Stark wechs.wolkig s6 # stark wolkig ssw8
09	10,0	4,0	6,0	0,5		Bedeckt bis wolkig sw4 # aufheiternd Heiter w2	Heiter stark Cirrus eintr. W3 # aufr.Klar bis Cirrus s1
10	6,0	1,0	3,0			Klar Bodenfrost sw2 # Heiter sw3	Heiter sw3 # Klar sw4
11	6,0	3,0	4,8			Klar eintrübend sw5 # trüb Regentropfen sw6	Trüb zeitw.Regen ssw6 # trüb bis wolkig ssw5
12	8,0	5,0	6,3	5,6		Regen bedeckt aufr. sw4 # Heiter sw4	Heiter sw5 # eintrübend bedeckt sw5
13	10,0	5,0	9,4	3,1		Regen Regen bedeckt bis wolkig sw6 # st. wolkig sw5	Stark wechs.wolkig sw4 # bedeckt sw3
14	11,0	9,0	10,1			Bedeckt sw7 # bedeckt bis wolkig sw6	Aufreißend wechs.wolkig sw6 # bedeckt bis wolkig sw5
15	9,0	4,0	7,3			Aufklarend Klar bis Cirrus sw5 # Heiter bis Cirrus ssw4	Heiter bis Cirrus ssw3 # Klar wolkig ssw2
16	9,0	4,0	6,5			Klar bis stark Cirrus ssw2 # stark Cirrus eintr. sw6	Trüb Regen w3 # Regen trüb w3
17	6,0	2,0	3,5	2,5		Bedeckt bis wolkig ssw2 # wechs.wolkig sw4	Wolkig eintr. Schauer sw3 # Schauer wolkig nw5
18	4,0	1,0	3,0	0,7		Klar bis wolkig w2 # nebligtrüb trüb w1	Trüb bis wolkig w1 # trüb wnw2
19	3,0	0,0	2,5			Trüb bis dunstig wnw2 # nebligtrüb nw2	Aufreißend fast bedeckt w2 # bedeckt sw2
20	5,0	2,0	4,6			Bedeckt w3 # bedeckt bis wolkig w4	Trüb nieseln wsw3 # Nieselregen trüb w2
21	8,0	6,0	6,6	0,6		Trüb neblig nw1 # trüb dunstig nw1	Trüb bis wolkig nw1 # wolkig trüb nieseln wnw2
22	7,0	5,0	6,0	0,1		Nebligtrüb w1 # bedeckt bis wolkig w2	Bedeckt bis wolkig nw1 # bedeckt bis wolkig n1
23	5,0	3,0	3,5			Bedeckt o1 # bedeckt o1	Trüb o1 # nebligtrüb o1
24	5,0	1,0	3,3	0,2		Nieseln n1 # nieseln trüb nnw1	Nieseln Nebligtrüb nw1 # nieseln nebligtrüb w1
25	6,0	4,0	5,5	0,7		Nieseln nebligtrüb w1 # nebligtrüb nieseln o1	Trüb oso1 # wolkig aufklarend Klar o3
26	3,0	-3,0	-0,8	0,2		Klar o1 # Heiter a2	Heiter s2 # Klar w1
27	0,0	-5,0	-1,0			Klar Nebel w1 # nebligtrüb wsw2	Trüb w1 # trüb w2
28	5,0	-1,0	2,5		0,5	Bedeckt sw4 # Schneefall 0,5cm in Regen ssw5	Regen trüb Regen sw4 # trüb w2
29	5,0	3,0	3,5	5,9		Trüb s2 # stark wolkig aufheiternd ssw3	Wechs.wolkig sw4 # Klar bis Cirrus ssw4
30	9,0	2,0	6,8			Klar bis Cirrus s7 # eintrübend stark wolkig ssw6	Zeitw. Regentropfen s5 # stark Cirrus bedeckt ssw6
31	10,0	6,0	8,3	4,5		Trüb Regen sw9 # bedeckt bis wolkig aufreiß. wsw7	Wolkig bis Cirrus eintrüb. Wsw6 # bedeckt bis wolkig sw5
MW.=	7,68	3,61	5,98	N-Su.		Besonderheiten :	
			+4,3	32,7			
Max.	15,0	9,0	13,9				
Min.	0,0	-5,0	-1,0	564,7			