

° C

JAHR

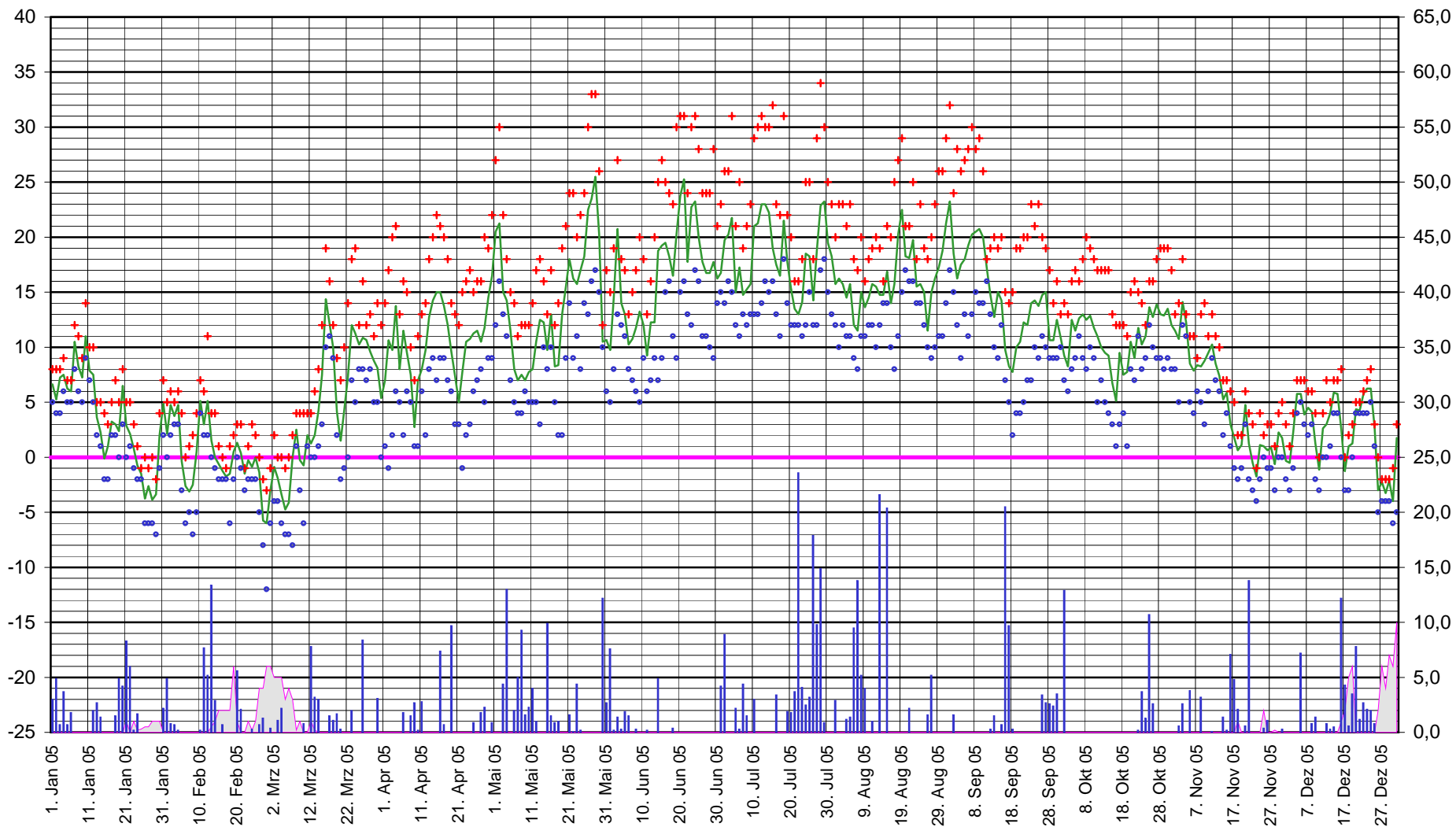
Höchst (+) Mittel Tiefst (o) Temperatur

Regen

Schnee

LÖ

mm / cm



2005

Monat - Januar			2005			JAN.	FEB.	MÄRZ	APR.	MAI	JUNI	JULI	AUG.	SEPT	OKT.	NOV.	DEZ.	Sommer	JAHR
Tag	H.-T.	T.-T.	Mt.-T.	mm/m2	Schnee	Früh # Vormittag						Nachmittag # Abend							
01	8,0	5,0	6,6	3,0		Trüb bis wolkig w3 # aufreißend wolkig sw4						Heiter bis wolkig eintrübend sw4 # bedeckt bis wolkig sw5							
02	8,0	4,0	5,3	4,9		Regen Regen wolkig w8 # st.wolkig Heiter bis wolk. sw7						Wolkig Graupelsch. Fast bed. w8 # bed.bis wolkig wnw7							
03	8,0	4,0	7,3	0,7		Bedeckt bis wolkig w8 # bedeckt bis wolkig w7						Regen bedeckt bis wolkig w7 # bedeckt bis wolkig w6							
04	9,0	6,0	7,5	3,7		Bedeckt bis wolkig wnw7 # bedeckt bis wolkig w7						Beddct bis wolkig wsw8 # bedeckt bis wolkig sw4							
05	7,0	5,0	6,3	0,7		Regen bedeckt wnw5 # aufreißend wechs.wolkig sw4						Wechselnd wolkig wsw3 # bedeckt wsw4							
06	7,0	5,0	6,0	1,8		Regen trüb w5 # aufreißend wolkig w5						Wechselnd wolkig w5 # Klar eintrübend sw3							
07	12,0	8,0	10,5			Fast bedeckt sw7 # bedeckt bis wolkig sw7						Bedeckt bis wolkig wsw7 # aufkl. Klar bis wolkig sw7							
08	11,0	6,0	8,3			Klar bis wolkig ssw4 # Heiter leicht wolkig sw7						Fast bedeckt Regentropfen w9 # Klar bis wolkig w8							
09	9,0	5,0	7,3			Klar bis wolkig sw7 # Heiter bis leicht wolkig sw6						Wechseln wolkig bis Cirrus sw5 # Bedeckt bis wolkig s2							
10	14,0	9,0	11,0			Bedeckt s5 # aufheiternd Heiter ssw5						Heiter bis wolkig ssw6 # Klar ssw3							
11	10,0	7,0	7,9			Eintrübend bedeckt sw3 # Regen trüb sw4						Aufreißend eintrübend sw3 # wolkig bis Klar wsw5							
12	10,0	5,0	7,5	2,0		Eintrübend Regen ssw3 # Schauer trüb sw5						Aufreißend stark wolkig sw4 # Klar Schauer Klar sw7							
13	5,0	2,0	3,6	2,7		Klar wolkig w2 # Schauer stark wolkig wsw6						Schauer wechs.wolkig w7 # Klar wechs.wolkig wnw3							
14	5,0	1,0	2,3	1,4		Klar bis wolkig wsw3 # bed.bis wolkig wsw4						Stark wolkig w4 # aufklarend Klar w1							
15	4,0	-2,0	-0,1			Wolkig bis Klar wsw1 # fast bdeckt bis dunstig s1						Aufreißend Heiter sw1 # Klar so1							
16	3,0	-2,0	1,0			Klar s1 # Heiter ssw2						Heiter ssw3 # Klar ssw3							
17	5,0	2,0	3,3			Wolkig fast bedeckt sw5 # fast bedeckt aufreißend s3						Heiter bis Cirrus s4 # eintrübend bedeckt s5							
18	7,0	2,0	3,0	1,5		Trüb Regen s5 # Regen aufreißend sw6						Regen stark wolkig w1 # Regen Regen w1							
19	5,0	0,0	2,4	4,9		Bedeckt wsw3 # Schauer aufr. Heiter wsw6 #						Wolkig Gr-Schauer wolkig wsw6 # wolkig aufkl. Klar sw4							
20	8,0	3,0	6,5	4,2		Eintrüb. Regen bedeckt wsw8 # Schauer aufreiß. nw8						Schauer Schauer wolkig w8 # zeitw. Regen wnw9							
21	5,0	0,0	2,9	8,3	1,0	Zeitw.Regen w8 # stark wolkig Schauer wnw6						St.wolk.Schauer nw4 # Schneesch.[G]1cm st.wolk.wnw6							
22	5,0	1,0	2,1	6,0		Schneeregschau. wolkig nw7 # st.wechs.wolk. wnw6						Aufreißend Schauer nw6 # aufklarend Klar w4							
23	3,0	-1,0	0,8	0,2	1,0	Klar Schneeschauer 1cm Klar # Heiter eintrübend nw4						Bed. Schneeregen Schnee w4 # Graupelsch. aufkl. W4							
24	1,0	-2,0	-0,8	1,7	0,2	Bedeckt bis wolkig nno5 # aufheiternd Heiter nno5						Wolkig fast bedeckt n4 # Schneeflocken bed.bis wolk.nnw3							
25	-1,0	-2,0	-1,5		0,3	Bedeckt bis wolkig n5 # stark wechs.wolkig n5						Schneeflocken bed.bis wolkig nno5 # schnee aufkl. Nno2							
26	0,0	-6,0	-3,8		0,5	Klar nno3 # wolkig bis Heiter nno3						wolkig schauerart.Schnee 0,5 cm nno4 # aufkl. Klar nno4							
27	-1,0	-6,0	-2,6		0,5	Eintrübend bedeckt w1 # bedeckt Schnee w1						Trüb w1 # trüb w1							
28	0,0	-6,0	-3,9		1,0	Trüb Schneefall 1cm nw1 # trüb w1						Trüb w1 / o3 # bedeckt aufklarend Klar o1							
29	-2,0	-7,0	-3,4		1,0	Klar Hochnebel nw2 # trüb Schneegriesel w1						Bedeckt bis wolkig w2 # bedeckt sw3							
30	4,0	-1,0	2,0		1,0	Schneefall 1cm trüb sw3 # Nieselregen trüb sw4						Regen trüb w2 # trüb zeitw.Regen w2							
31	7,0	2,0	4,9	2,2		Trüb nieseln w5 # nieseln trüb w6						Zeitw.Regen Regen w7 # aufr. wechs.wolkig nw4							
MW.=	5,68	1,52	3,54	N-Su.		Besonderheiten :													
			+ 3,1	49,9															
Max.	14,0	9,0	11,0																
Min.	-2,0	-7,0	-3,9																

2005

Monat - Februar				2005			
Tag	H.-T.	T.-T.	Mt.-T.	mm/m2	Schnee	Früh # Vormittag	Nachmittag # Abend
01	5,0	0,0	2,1	4,9		Klar nw3 # Heiter nw4	Heiter wolkig w4 # Klar eintrübend sw3
02	6,0	2,0	4,8	0,8		Trüb Regen w3 # nieseln trüb w4	Trüb w5 # trüb zeitw. Regen wnw5
03	5,0	3,0	3,8	0,7		Bedeckt bis wolkig nw3 # bedeckt bis wolkig n3	Stark wolkig no2 # bedeckt bis wolkig sw1
04	6,0	3,0	4,8	0,2		Trüb nieseln sw2 # trüb ssw3	Trüb ssw3 # trüb s2
05	4,0	-3,0	-0,4			Aufklarend Klar sso1 # Heiter so3	Heiter so4 # Klar so2
06	0,0	-6,0	-2,6			Klar oso2 # Heiter o3	Heiter oso3 # Klar oso3
07	1,0	-5,0	-3,1			Klar o1 # Heiter o4	Heiter o5 # Klar oso2
08	2,0	-7,0	-2,5			Klar so1 # Heiter s2	Heiter s1 # Klar s1
09	4,0	-5,0	0,5			Klar s2 # eintrübend Regen fast bedeckt s2	Aufreißend stark Cirrus ssw3 # eintr.Regen trüb s4
10	7,0	4,0	5,1	0,2		Bedeckt sw5 # Regen Regen ssw4	Nieseln Regen sw6 # nieseln Regen sw4 /nw3
11	6,0	2,0	3,0	7,7		Regen bed. bis wolkig s2 # aufreiß. wechs.wolkig w3	Wechs.wolkig bis Cirrus nw3 # Klar bis stark Cirrus so1
12	11,0	2,0	5,1	5,2		Eintrübend Regen Regen sso2 # Regen Regen Regen s4	Aufreißend Schauer sw8 # stark wechs.wolkig w9
13	4,0	0,0	1,5	13,4	0,5	Trüb Schneeregenschauer w7 # trüb aufreißend wnw7	Bed. zeitw.Regen Schneesch. wnw7 # zeitw.Schneefall
14	4,0	-1,0	0,0	2,9	1,0	Aufklarend Klar bis wolkig nnw4 # Heiter bis wolkig nw6	Heiter bis wolkig TW nnw4 # Klar eintrübend n3
15	1,0	-2,0	-0,6		2,0	Schneefall 2cm trüb n4 # bed.bis wolk. Schnee nno5	Schart.Schnee aufr. TW nno5 # bed.bis wolk. Schneefall
16	0,0	-2,0	-1,3	0,7	2,0	Schneefall 1cm n4 # Schnee Schneegriesel nno4	Bed.bis wolk. nno4 # Schneegriesel n4
17	-1,0	-2,0	-1,8		2,0	Trüb n2 # Schneeflocken aufreißend nw1	Heiter bis wolkig Schneesch. Nnw3 # stark wolkig nw1
18	1,0	-6,0	-1,5		2,0	Wechs.wolkig sw2 # bedeckt bis wolkig sw3	Wolkig bis bedeckt sw4 # trüb Schneefall 2cm sw4
19	2,0	-2,0	0,5		6,0	Schneefall 2cm sw4 # Schneesch.1cm trüb sw2	Fast bedeckt trüb TW wsw2 # aufr. Schneesch. Trüb sw3
20	3,0	0,0	1,3	5,6	1,0	Trüb Schneesch. TW sw3 # Schnee trüb bis wolk. TW s2	Zeitw.Schneeregen wechs.wolk. S2 # st.wolkig aufkl. o2
21	3,0	-1,0	0,4	2,1		Klar bis wolkig o2 # wechselnd wolkig o4	Stark wechs.wolkig Schnee o5 # aufr.wechs.wolkig o6
22	-1,0	-3,0	-1,5			Klar bis wolkig ono5 # wechs.wolkig bis Heiter ono6	St.wolkig Schflock. Ono5 # fast bedeckt Schflock. No5
23	1,0	-2,0	-0,3		1,0	Trüb Schneefall 1cm no2 # Schschauer trüb nno1	Schneegriesel trüb n1 # trüb w1
24	3,0	-2,0	-0,9	0,3	0,2	Bedeckt bis wolkig sso1 # aufheit. Heiter bis dunstig s3	Heiter bis leicht wolk. O3 # Klar bis stark Cirrus ono2
25	2,0	-2,0	0,0		1,0	Eintrübend bed. Schneefall 0,5 cm w1 # trüb bis wolk. n1	Zeitw.Schgriesel trüb n1 # Zeitw. Schneefall 1cm n1
26	0,0	-5,0	-1,4	0,7	4,0	Schflock. trüb bis wolk. N1 # neblig trüb Schngriesel nno2	Schnee Schneefall no2 # Schneefall 4cm aufklarend no6
27	-2,0	-8,0	-5,8	1,3	4,0	Klar Schschauer nno3 # Heiter wolkig nno4	Wolkig bis Heiter Schneeschauer nno4 # klar nno3
28	-3,0	-12,0	-6,0		6,0	Klar w1 # wolkig fast bedeckt w3	Schneefall 4cm Schnee wsw4 # bedeckt bis wolkig sw3
MW.=	2,64	-2,14	0,12	N-Su.		Besonderheiten :	
			- 0,9	46,7			
Max.	11,0	4,0	5,1				
Min.	-3,0	-12,0	-6,0				

2005

Monat - März			2005						
Tag	H.-T.	T.-T.	Mt.-T.	mm/m2	Schnee	Früh # Vormittag		Nachmittag # Abend	
01	-1,0	-6,0	-3,0	0,4	6,0	Klar bis stark wolkig ssw4 # fast bed. Schnee ssw7		Fast bed. Schneefall 1cm sw6 # trüb Schneefall 1cm ssw4	
02	2,0	-4,0	-0,9		5,0	Trüb Schnee bed. S1 # bedeckt s1		Stark wolkig trüb w1 # zeitweise Schnee w1	
03	0,0	-4,0	-1,9	1,1	5,0	Schneefall 2cm sw1 # Schneefall 1cm aufheiternd n3		Eintrübend zeitw.Schnee no4 # bedeckt aufklarend no3	
04	0,0	-6,0	-3,4	2,2	5,0	Bedeckt w1 # Schee aufreißend s1		Heiter bis wolkig heiter so3 # Klar eintrübend s1	
05	-1,0	-7,0	-4,8		3,0	Aufklarend Klar bis dunstig o2 # eintrübend Schfl. O4		Wechs.wolk.Schnees. aufkl. O4 # Klar bis dunst. no3	
06	0,0	-7,0	-4,1		4,0	Schneeschauder wolkig n2 # Heiter wolkig nnw3		Wechs.wolkig bis Heiter nw2 # Klar bis wolkig nw1	
07	2,0	-8,0	0,0		3,0	Klar bis wolkig sw2 # wolkig eintrübend w3		Bedeckt SchRegen trüb TW nw4 # trüb TW w2	
08	4,0	1,0	2,5		0,2	Trüb TW w2 # zeitw.nieseln TW nw4		Trüb bis wolkig nnw5 # aufreißend wechs.wolkig nnw2	
09	4,0	-3,0	-0,3		1,0	Klar eintrübend w2 # Schneefall 1cm trüb w1		Aufr. wolkig bis bed. N3 # aufklarend Klar nno2	
10	4,0	-6,0	-0,8	0,8		Klar nnw1 # Heiter sw1		Heiter w1 # Klar eintrübend nnw1	
11	4,0	1,0	2,0			Bedeckt sw3 # Regen nieseln sw7		Regen Regen w8 # aufr. Schnees. wolkig w7	
12	4,0	0,0	1,3	7,8	1,0	Fast bedeckt w7 # bedeckt bis wolkig w7		Trüb Schregsch.Schnees. 1cm nnw7 # fast bed. nw2	
13	6,0	0,0	2,0	3,2	0,2	Trüb bis wolkig w2 # wolkig bis Heiter w5		Wechs.wolk.Schauder wsw5 # schauerart.Schneereg. sw4	
14	8,0	1,0	4,3	3,0		Stark Cirruswolkig w2 # wechselnd wolkig bis Heiter w4		Stark wolkig bis Heiter sw3 # wolkig bis Klar ssw2	
15	12,0	3,0	7,5			Klar bis wolkig ssw3 # wechs.wolkig bis bedeckt sw4		Fast bedeckt ssw4 # stark Cirruswolkig sw3	
16	19,0	10,0	14,4			Wolkig bis bedeckt sw4 # bedeckt bis wolkig sw5		Heiter bis Cirrus wsw7 # Klar bis Cirrus sw4	
17	16,0	11,0	12,1	1,5		Eintrübend Regen wolkig sw3 # stark wolkig bis bed. W7		Trüb bis wolk. Zeitw.nieseln w7 # trüb nieseln w4	
18	12,0	9,0	10,0	1,1		Trüb nieseln sw3 # trüb bis wolkig wsw6		Bed.bis wolkig nieseln wsw4 # Nieselregen trüb w6	
19	9,0	2,0	4,1	1,7		Trüb nieseln no4 # nieseln bedeckt no5		Bedeckt bis wolkig o3 # bedeckt bis wolkig o4	
20	7,0	-2,0	1,5	0,3		Aufklarend Klar o2 # Heiter o3		Heiter oso4 # Klar oso2	
21	10,0	-1,0	4,3			Klar o1 # Heiter so3		Heiter oso4 # Klar oso3	
22	14,0	0,0	7,4			Klar so2 # Heiter bis Cirrus o4		Heiter bis Cirrus so5 # stark Cirrus so2	
23	18,0	7,0	12,0	2,0		Eintrübend Regen sw2 # aufreißend Wolkig sw4		Heiter bis wolkig w4 # Klar bis wolkig s1	
24	19,0	5,0	11,3			Klar bis wolkig dunstig o1 # Heiter bis dunstig o2		Heiter bis Cirrus oso3 # Klar bis Cirrus so3	
25	12,0	8,0	10,3			Eintrübend bedeckt s1 # nieseln Regen sw2		Regen Regen nieseln w1 # Regen nebligtrüb w1	
26	16,0	8,0	10,9	8,4		Trüb bedeckt so1 # bedeckt aufreißend so2		Heiter bis wolkig oso4 # Klar bis dunstig oso3	
27	12,0	7,0	10,7			Klar eintrübend o3 # trüb bis wolkig o4		Bedeckt bis wolkig aufreißend o4 # bedeckt bis wolkig o3	
28	13,0	8,0	9,6			Trüb o3 # bedeckt aufreißend o4		Heiter bis dunstig Cirrus bedeckt o5 # fast bedeckt o3	
29	11,0	5,0	8,8			Bedeckt o3 # Regen Regen fast bedeckt o2		Aufreißend wechs.wolkig ono4 # stark wolkig o4	
30	14,0	5,0	8,1	3,1		Bedeckt bis wolkig oso4 # stark wolkig o5		Aufreißend Heiter o4 # Klar o3	
31	12,0	0,0	5,4			Klar o3 # Heiter o5		Heiter oso5 # Klar o2	
MW.=	8,45	1,19	4,55	N-Su.		Besonderheiten :			
			+ 0,5	36,6					
Max.	19,0	11,0	14,4						
Min.	-1,0	-8,0	-4,8						

2005

Monat - April			2005				
Tag	H.-T.	T.-T.	Mt.-T.	mm/m2	Schnee	Früh # Vormittag	Nachmittag # Abend
01	14,0	1,0	7,0			Klar o2 # Heiter oso4	Heiter so4 # Klar oso2
02	17,0	-1,0	10,6			Klar so1 # Heiter so3	Heiter so5 # Klar oso3
03	20,0	2,0	9,8			Klar so2 # Heiter so4	Heiter Cirrus so3 # Klar bis dunstig so2
04	21,0	6,0	13,8			Klar bis dunstig sso1 # Heiter ssw3	Heiter wolkig sw3 # fast bedeckt s2
05	13,0	5,0	8,0			Trüb bis wolkig nw5 # Regen trüb nw4	Aufr. wolkig bis stark Cirrus w4 # aufklarend Klar sw1
06	16,0	2,0	11,5	1,8		Klar bis Cirrus s1 # Heiter bis dunstig sw5	Stark Cirrus eintrübend sw4 # fast bedeckt ssw5
07	15,0	6,0	9,5			Fast bedeckt Regtrop. sw2 # stark wolkig aufr. sw6	Wechs.wolkig Schauer sw7 # Schauer aufklarend sw3
08	10,0	5,0	7,5	1,5		Stark wechs.wolkig ssw2 # st.wolkig bis bed. Regen w4	Wolkig Schauer st. Wolkig nw6 # st.wolkig bis bed. nw6
09	7,0	1,0	2,8	2,7		Bedeckt bis wolkig nnw3 # stark wechs.wolkig nw5	Heiter bis stark wolkig nw5 # aufklarend Klar w1
10	11,0	1,0	7,0	0,2		Eintrübend Regen sw2 # Regen wolkig sw5	Wolkig w4 # wolkig bis Klar eintrübend Regen sw4
11	13,0	6,0	8,0	2,8		Stark wolkig sw4 # aufheiternd Heiter w3	Heiter bis wolkig sw4 # Klar nw2
12	14,0	2,0	9,8			Wolkig sw3 # wolkig sw1	Stark wolkig w1 # stark wolkig s1
13	18,0	8,0	12,8			Klar sw2 # Heiter s3	Heiter s1 # Klar bis wolkig s3
14	20,0	9,0	14,3			Klar bis wolkig dunstig s3 # Heiter s4	Heiter so3 # wolkig so4
15	22,0	7,0	15,0			Klar bis dunstig no2 # Heiter bis dunstig o3	Heiter eintr. Gewitter s7 # wolkig Gewitter o8
16	21,0	9,0	15,0	7,4		Klar bis dunstig no2 # Heiter bis dunstig o4	Wechs.wolkig no5 # aufklarend Klar bis dunstig no6
17	20,0	9,0	13,8	0,7		Bedeckt Schauer no1 # bedeckt bis dunstig n3	Aufheiternd Heiter bis dunstig no2 Klar bis wolkig no2
18	18,0	7,0	12,0			Bedeckt no2 # bedeckt bis wolkig ono3	Aufheiternd Heiter eintrübend o1 # Regen Gewitter w1/o1
19	14,0	6,0	9,6	9,7		Trüb no2 # nieseln bedeckt nno3	Stark wolkig o4 # stark wolkig ono5
20	13,0	3,0	7,4			Augkl. Klar bis Cirrus no5 # Heiter no5	Heiter ono6 # Klar no3
21	12,0	3,0	5,0			Klar o1 # Heiter o2	Heiter w1 # Heiter w1
22	15,0	-1,0	7,8			Klar w1 # Heiter dunstig nw2	Heiter bis leicht dunstig nw2 # Klar o2
23	16,0	2,0	10,5			Klar o2 # Heiter dunstig o2	Heiter bis wolkig o4 # Klar oso3
24	17,0	3,0	10,8			Klar bis dunstig oso3 # Heiter oso5	Heiter so3 # Klar o3
25	15,0	6,0	11,3	0,9		Eintrübend Regen wolkig o4 # stark wolkig bis bed. o4	Fast bedeckt no1 # Cirrusschichtwolken no1
26	16,0	7,0	11,5			Stark wolkig bis bedeckt o3 # fast bedeckt o3	bedeckt bis wolkig so2 # bed.bis wolkig Regen s1
27	16,0	8,0	10,5	1,8		Regen trüb Regen s1 # stark wolkig Schauer w1	Aufr.Schauer wolkig w7 # Klar wechs.wolkig sw1
28	20,0	5,0	11,8	2,3		Aufklarend Klar s1 # Heiter wolkig nnw1	Heiter bis wolkig s2 # aufklarend Klar s1
29	19,0	9,0	14,5			Klar eintrübend s1 # fast bedeckt s3	Fast bedeckt Regen s3 # Regen trüb dunstig s1
30	22,0	9,0	16,5	0,9		Aufr. Klar bis dunstig s1 # Heiter dunstig wolkig w2	Stark wolkig bis Heiter w2 # Klar bis dunstig w1
MW.=	16,17	4,83	10,50	N-Su.		Besonderheiten :	
			+ 2,4	32,7			
Max.	22,0	9,0	16,5				
Min.	7,0	-1,0	2,8				

2005

Monat - Mai			2005						
Tag	H.-T.	T.-T.	Mt.-T.	mm/m2	Schnee	Früh # Vormittag		Nachmittag # Abend	
01	27,0	12,0	20,5			Klar bis dunstig n1 # Heiter o1		Heiter o2 # Klar bis Cirrus o2	
02	30,0	16,0	21,3			Klar bis Cirrus s2 # Heiter bis Cirrus s3		Heiter bis Cirrus sw1 # Gewitter Schauer fast bed. nw7	
03	22,0	13,0	15,0	4,4		Aufkl.Klar bis dunstig no1 # nebl.trüb aufh.Heiter s1		Wolk. Gewitter Regen st.wolkig so1 # fast bed.dunstig s1	
04	18,0	11,0	14,3	13,0		Stark wolkig w2 # bedeckt. aufreißend wolkig nw2		Heiter bis stark wolkig nw3 # stark wolkig nw2	
05	15,0	7,0	11,5			Bedeckt bis wolkig w1 # aufheiternd Heiter w4		Heiter bis Cirrus eintr. Nw5 # bedeckt s1	
06	14,0	5,0	8,0	2,0		regen trüb s3 # Regen trüb aufr. Schauer wsw4		Wechs.wolkig Schauer w7 # Schauer aufklarend sw2	
07	11,0	4,0	7,0	5,0		Klar eintrübend s2 # Regen trüb bis wolkig ssw3		Trüb zeitw.Regen Regen w2 # Regen Regen nw5	
08	12,0	4,0	7,5	9,3		aufreißend wechs.wolkig w4 # Heiter bis wolkig wnw4		Schauer wechs.wolk.Schauer wsw3 # Sch. wolkig wsw3	
09	12,0	6,0	7,0	1,6		Aufkl. Klar bis wolkig ssw6 # wechs.wolkig Schauer w6		Wechs.wolkig Schauer w5 # stark wolkig w2	
10	12,0	5,0	7,8	2,3		Schauerart.Regen wsw3 # zeitw.Regen st.wolkig wsw3		Schauer Schauer wolkig w5 # wolkig Schauer wolkig w3	
11	14,0	5,0	8,0	4,0		Wechs.wolig bis bedeckt wsw2 # aufreiß. Schauer wnw6		Heiter bis wolkig Heiter nw4 # Klar nw2	
12	17,0	5,0	10,5	1,0		Eintrübend bed.bis wolkig nw2 # bedeckt bis wolkig nw2		Aufreißend wolkig bis Heiter n1 # Klar bis wolkig s1	
13	18,0	3,0	12,5			Klar no1 # Heiter wolkig no4		Heiter bis Cirrus ono4 # Klar bis stark Cirrus o2	
14	16,0	10,0	12,3			Wolkenaufzug fastbedeckt no2 # Fast bedeckt no2		Bedeckt Regen o1 # nieseln trüb o1	
15	13,0	8,0	9,8	9,9		Regen Regen Regenw3 # Regen trüb bis wolkig w2		Aufreiß. wolkig eintrübend wnw5 # Regen aufklarend w1	
16	17,0	10,0	13,0	1,5		Klar bis dunstig sw2 # Heiter bis wolkig sw3		Heiter bis wolkig ssw5 # bedeckt bis wolkig nno1	
17	12,0	5,0	8,3	0,9		Trüb Regen n1 # Regen trüb aufreißend o1		Bedeckt bis wolkig s2 # aufklarend Klar s1	
18	14,0	2,0	8,4	1,0		Klar w1 # Heiter bis stark wolkig w2		Stark wolkig bis Heiter w3 # Klar w1	
19	19,0	2,0	13,0			Klar bis Cirrus s1 # Heiter bis Cirrus s3		Heiter wolkig s3 # Klar bis stark Cirrus so2	
20	21,0	9,0	15,5			Klar bis stark Cirrus so1 # eintrübend bedeckt s3		Zeitw.Regen aufreißend sso3 # wechs.wolkig so2	
21	24,0	14,0	18,0	1,6		Klar bis wolkig eintr. Regen so1 # aufr. wolkig sso2		Stark wechs.wolkig s1 # fast bedeckt s2	
22	24,0	9,0	16,3	0,1		Wechs.wolkig s3 # aufheiternd Heiter bis Cirrus sw3		Heiter bis wolkig Schauer w2 # fast bedeckt schauer so1	
23	20,0	11,0	15,8	4,4		Wechselnd wolkig s2 # stark wolkig bis bedeckt w2		Stark wolkig bis bedeckt w3 # fast bedeckt Schauer s2	
24	22,0	8,0	17,0	0,2		Klar s2 # Heiter wolkig ssw4		Wechs.wolkig bis Heiter s1 # eintr. wechs.wolkig s1	
25	24,0	14,0	18,3			Wechs.stark wolkig s3 # Heiter bis wechs.wolkig sw3		Heiter bis wolkig sw4 # Klar bis Cirrus s1	
26	30,0	13,0	22,5			Klar bis Cirrus s1 # Heiter s3		Heiter s4 # Klar bis Cirrus s1	
27	33,0	16,0	23,5			Klar so2 # Heiter so3		Heiter so2 # Klar so2	
28	33,0	17,0	25,5			Klar so3 # Heiter s3		Heiter sw4 # Klar sw3	
29	26,0	15,0	20,3			Klar w1 # Heiter w1		Heiter bis Cirrus dunstig nw2 # Klar bis wolkig eintr. N1	
30	12,0	10,0	10,5	12,2		Eintr. Gewitter Regen 02 # Regen zeitw.nieseln nnw1		Nieseln trüb bis wolkig nw2 # nieseln Regen trüb w2	
31	17,0	6,0	10,6	2,7		Aufklarend Klar wolkig w2 # fastbedeckt aufreißend w5		Wolkig Schauer wolkig w6 # Schauer aufkl. Klar sw1	
MW.=	19,32	8,87	13,84	N-Su.		Besonderheiten :			
			+ 0,9	77,1					
Max.	33,0	17,0	25,5						
Min.	11,0	2,0	7,0						

2005

Monat - Juni			2005				
Tag	H.-T.	T.-T.	Mt.-T.	mm/m2	Schnee	Früh # Vormittag	Nachmittag # Abend
01	15,0	5,0	9,8	7,6		Wolkig bis bedeckt sw2 # bedeckt bis wolkig w2	Stark wolkig aufreißend nw2 # Klar bis Cirrus w1
02	19,0	8,0	14,5	0,2		Eintrübend Regen sw3 # Regen trüb sw4	Bedeckt bis wolkig wsw3 # aufklarend Klar s1
03	27,0	13,0	20,8	1,4		Klar bis wolkig s2 # Heiter bis wolkig s2	Heiter bis Cirrus st.Cirrus sso2 # eintr. Schauer so3/w8
04	18,0	12,0	14,0	0,3		Wechs.wolkig w5 # Heiter bis wolkig wolkig w5	Fast bed. Schauer wsw6 # st.wolkig Sch. wolkig wsw3
05	17,0	11,0	13,0	1,9		Bedckt bis wolkig sw4 # Regen stark wolkig sw5	Aufr. Heiter bis stark wolk.sw6 # Scha.bed.bis wolk.sw2
06	13,0	8,0	10,3	1,5		Bedeckt bis wolkig w2 # bedeckt bis wolkig w4	Stark wolkig aufreißend wnw3 # stark wolkig bis Klar nw2
07	15,0	7,0	10,8			Stark wechs.wolkig w5 # aufr. Heiter bis wolkig nnw7	Schauer wechs.wolkig nw6 # Klar bis wolkig nw3
08	17,0	6,0	11,8	0,3		Klar w3 # Heiter bis wolkig nw3	Heiter bis wolkig nw3 # Klar bis wolkig n1
09	20,0	5,0	13,3			Klar n1 # Heiter bis wolkig n2	Heiter bis wolkig n2 # Klar bis Cirrus n1
10	18,0	9,0	12,0			Klar wolkig nw2 # stark wolkig nw3	Stark wolkig Schauer nw4 # stark wolkig nw5
11	13,0	6,0	9,3	0,2		Stark wolkig wsw1 # stark wolkig wsw4	Wechs.wolkig w4 # wechs.wolkig aufklarend sw2
12	16,0	7,0	12,3			Klar bis wolkig ssw3 # Heiter bis stark wolkig wsw4	Wolkig stark wolkig nw3 # fast bedeckt w2
13	20,0	9,0	12,3			Bedeckt bis wolkig sw2 # Regen Regen aufheiternd sw5	Schauer Heiter bis wolkig s3 # aufklarend Klar s1
14	25,0	7,0	18,8	4,9		Klar bis Cirrus s1 # Heiter bis Cirrus s2	Heiter bis Cirrus fast bedeckt w1 # stark Cirruswolkig nw1
15	27,0	9,0	19,3			Aufklarend Klar s1 # Heiter o1	Heiter o2 # Klar bis Cirrus o1
16	25,0	15,0	19,5			Klar bis wolkig w1 # Heiter bis wolkig w3	Heiter bis wolkig w4 # wolkig bis Cirrus s1
17	24,0	16,0	18,3			Eintrübend bedeckt sw3 # trüb wsw4	Stark wolk. bis bed. dunstig sw5 # zeitw. Nieselregen nw5
18	23,0	11,0	16,5	0,4		Aufklarend Klar nw1 # Heiter nw3	Heiter nw4 # Klar n1
19	30,0	9,0	20,3			Klar o1 # Heiter oso2	Heiter oso2 # Klar oso1
20	31,0	15,0	23,8			Klar oso1 # Heiter so2	Heiter s3 # Klar bis Cirrus so1
21	31,0	16,0	25,3			Klar bis stark Cirrus s1 # eintrübend fast bedeckt sw2	Aufreißend wolkig nw2 # Klar bis wolkig nw3
22	24,0	13,0	17,8			Klar bis stark Cirrus w2 # wolkig bis Heiter nw4	Heiter bis wolkig nw4 # Klar bis Cirrus n2
23	30,0	12,0	22,8			Klar s1 # Heiter so3	Heiter so3 # Klar so1
24	31,0	17,0	23,3			Klar wolkig so2 # wechs.wolkig Regentropfen so1	Aufheiternd Heiter so1 # Klar so1
25	28,0	16,0	20,0			Klar bis dunstig sso1 # wolkig bis dunstig w4	Stark wolkig bis bed. N5 # bedeckt bis wolkig nw2
26	24,0	11,0	17,8			Trüb w1 # aufheiternd Heiter nw2	Heiter bis wolkig nw2 # Klar n1
27	24,0	11,0	16,8			Klar n1 # Heiter n2	Heiter bis Cirrus n3 # Klar n1
28	24,0	10,0	16,8			Klar eintrübend w1 # bedeckt aufheiternd w3	Heiter bis wolkig nw2 # Klar n1
29	28,0	9,0	17,8			Klar Cirruswolkig w1 # Cirruswolkig fast bed. W1	Aufheiternd Heiter bis Cirrus w1 # Klar bis Cirrus s1
30	21,0	14,0	16,3			Klar bis Cirrus eintrübend o2 # bedeckt bis wolkig sw1	Regtropfen bedeckt Regen nw1 # bedeckt bis dunstig no1
MW.=	22,60	10,57	16,48	N-Su.		Besonderheiten :	
			+0,4	18,7			
Max.	31,0	17,0	25,3				
Min.	13,0	5,0	9,3				

2005

Monat - Juli			2005				
Tag	H.-T.	T.-T.	Mt.-T.	mm/m2	Schnee	Früh # Vormittag	Nachmittag # Abend
01	23,0	15,0	16,8	4,2		Trüb bis regen s1 # bedckt Schauer aufreißend sw2	Wechs.wolkig bis Heiter sw3 # fast bed.Schauer bed.sw1
02	26,0	14,0	19,8	8,9		Bedeckt bis wolkig w1 # stark wechs.wolkig sw2	Aufheiternd Heiter bis wolkig sw1 # stark wolkig s1
03	26,0	16,0	20,3			Fast bedeckt sw2 # stark wolkig sw3	Regentr. Heiter bis stark wolkig sw2 # Klar bis wolkig s1
04	31,0	15,0	21,8			Klar o2 # Heiter o4	Heiter Cirruswolkig oso6 # eintrübend stark wolkig ssw6
05	21,0	12,0	15,0	2,2		Schauer stark wolkig w3 # bedeckt bis wolkig w2	Aufreiß. wechs.wolkig nw1 # fast bed. Schauer bedeckt
06	25,0	11,0	17,3	0,3		Klar bis wolkig s1 # Heiter bis Cirrus so2	Heiter bis wolkig eintr. s3 # Regen zeitw.Regen so2
07	19,0	13,0	14,8	4,4		Regen bedeckt s1 # stark wolkig bis bed. S2	Bedeckt bis wolkig Regen s3 # stark wolkig sw2
08	21,0	12,0	15,3	1,5		Bedeckt s1 # bedeckt bis wolkig s1	Stark Cirrus aufreißend o2 # Klar bis stark wolkig no2
09	23,0	13,0	15,8			Klar bis wolkig eintrübend no1 # nieslen no2	Regen aufreißend no2 # Klar bis wolkig no2
10	29,0	13,0	21,0	3,0		Klar no1 # Heiter no2	Heiter no3 # Klar no1
11	30,0	13,0	21,3			Klar no2 # Heiter no3	Heiter no4 # Klar no1
12	31,0	14,0	23,0			Klar no1 # Heiter no2	Heiter no3 # Klar no1
13	30,0	16,0	23,0			Klar wolkig so1 # wolkig so2	Heiter bis wolkig so3 # Klar s1
14	30,0	15,0	22,3			Klar sw2 # Heiter sw3	Wolkig sw4 # wolkig w1
15	32,0	16,0	19,0			Wolkig w2 # Heiter bis wolkig sw3	Wolkig Gewitter wolkig w6 # aufklarend Klar w2
16	23,0	13,0	17,5	3,4		Klar bis wolkig w2 # Heiter bis wolkig w2	Heiter bis wolkig wolkig nw5 # Klar bis wolkig nw1
17	22,0	11,0	16,5			Klar bis wolkig wnw2 # Heiter bis stark wolkig wnw3	Heiter bis wolkig wnw3 # Klar bis wolkig w1
18	31,0	18,0	21,5			Klar s1 # Heiter so2	Heiter Cirruswolkig so1 # wolkig Gewitter s2
19	22,0	14,0	17,8	1,9		Aufr.Klar bis dunstig ssw2 # eintr.Regen aufr.wolkig sw2	Heiter bis wolkig sw7 # stark wechs.wolkig sw2
20	20,0	12,0	15,3	1,8		Wechs.wolkig ssw3 # stark wolkig aufreißend wsw7	Eintr.Regenschauer w6 # zeitw.Regen w8
21	16,0	12,0	13,5	3,7		Fast bede. Regen sw3 # Regen trüb Regen sw6	Regen Regen Regen sw8 # Regen nieseln wnw6
22	16,0	12,0	13,0	23,6		Nieseln nieseln w3 # nieseln trüb sw4	Trüb nieseln w4 # nieseln w3
23	18,0	11,0	14,1	4,1		Nieseln Regen sw4 # Regen bedeckt bis wolkig wsw4	Bedeckt bis wolkig nw4 # aufreißend stark wolkig ssw2
24	25,0	12,0	18,5	2,5		Aufreißend Klar bis dunstig sw1 # Heiter bis wolkig sw1	Heiter bis wolkig wechs.wolkig s1 # eintr. Regen so1
25	25,0	15,0	18,3	3,2		Klar bis stark wolkig ssw3 # Heiter bis wolkig ssw3	Wolkig Gewitter o2 # fast bed.Schauer aufklarend w7
26	18,0	12,0	14,3	17,9		Zeitw.Regen Regen w1 # Regen Regen nieseln w4	Regen trüb bis wolkig w3 # stark wolkig aufklarend s1
27	29,0	12,0	18,8	9,8		Klar wolkig so1 # eintrübend trüb so2	Aufr.stark wolk.bis Heiter o3 # eintr.Regen bedeckt no1
28	34,0	17,0	22,9	14,9		Gewitterregen aufreißend no1 # Schauer aufheiternd s1	Heiter bis wolkig wsw2 # wolkig eintr.[Gewitter] s1
29	30,0	18,0	23,3	0,9		Klar bis wolkig s1 # fast bedeckt aufreißend s2	Heiter bis wolkig s1 # Klar bis stark Cirrus s1
30	25,0	15,0	19,5			Klar bis wolkig s2 # Heiter bis wolkig wolkig sw5	Heiter bis wolkig sw6 # Klar s1
31	23,0	13,0	18,3			Klar s3 # Heiter Stark wolkig sso4	Schauer zeitw.Regen sw7 # Fast bedeckt sw2
MW.=	24,97	13,71	18,35	N-Su.		Besonderheiten :	
			+ 0,9	112,2			
Max.	34,0	18,0	23,3				
Min.	16,0	11,0	13,0				

2005

Monat - August				2005			
Tag	H.-T.	T.-T.	Mt.-T.	mm/m2	Schnee	Früh # Vormittag	Nachmittag # Abend
01	20,0	12,0	15,8	2,9		Bedeckt bis wolkig w2 # Bedeckt bis wolkig w4	Heiter bis wolkig w3 # stark wolkig bis Klar nw2
02	23,0	10,0	16,3			Klar bis Cirrus sww3 # Heiter bis wolkig nw3	Heiter bis wolkig wolkig n2 # Klar bis wolkig w2
03	23,0	12,0	15,8			Klar w1 # Heiter bis stark wolkig w2	Stark wolkig bis Heiter w2 # eintrübend Schauer aufkl. N7
04	21,0	11,0	14,5	1,2		Klar bis dunstig sw2 # wechselnd wolkig wnw4	Schauer Heiter bis wolkig nw5 # wolk.Schauer aufkl. sw1
05	23,0	11,0	15,8	1,4		Klar s2 # wechs.wolkig bis Heiter sw2	Eintrübend Regen sso3 # Regen Regen Regen s2
06	18,0	9,0	12,0	9,5		Stark wolk.bis bed. so3 # wechs.wolkig Schauer sw6	Wechs.wolkig Schauer sw8 # stark wolkig aufkl. Sw2
07	17,0	8,0	11,5	13,8		Klar wolkig sw1 # stark wolkig bis Heiter wsw4	Schauer Heiter bis wolkig nw8 # Klar bis wolkig w1
08	20,0	11,0	15,0	5,2		Klar bis wolkig ssw3 # wechs.wolkig w2	Heiter bis wolkig Schauer w4 # stark wolkig w1
09	16,0	11,0	13,6	4,0		Regen Regen trüb sw1 # trüb bis wolkig nw4	Stark wechs.wolkig bis bed. nw3 # stark wolkig w3
10	18,0	12,0	14,5			Bedeckt sw2 # nieseln Regen nw4	Stark wolkig bis bedeckt nw5 # stark wolkig w4
11	19,0	12,0	15,8	1,0		Bedeckt bis wolkig w4 # stark wolkig bis bedeckt wnw5	Stark wolkig bis bedeckt nw3 # bedeckt bis wolkig wnw3
12	20,0	10,0	15,5			Stark wolkig bis Klar sw2 # Heiter bis Cirrus eintr. Sw3	Schauer wolkig Schauer w4 # Schauer Regen Regen w1
13	19,0	12,0	14,8	21,6		Regen stark wolkig w3 # stark wolkig wsw4	Aufreißend fast bedeckt w3 # bedeckt bis wolkig sw2
14	16,0	14,0	14,8			Bedeckt bis wolkig s3 # Regen Regen s3	Regen Regen so3 # bedeckt bis wolkig w1
15	21,0	14,0	16,9	20,4		Trüb s1 # bedeckt aufreißend n1	Wechs.wolkig bis Heiter n2 # Klar bis wolkig n1
16	20,0	10,0	14,0			Bedckt n2 # bedeckt bis wolkig nno2	Bedeckt bis wolkig n1 # stark wolkig aufklarend n1
17	25,0	8,0	15,8			Klar bis dunstig s1 # Heiter bis wolkig no1	Heiter no3 # Klar o1
18	27,0	11,0	20,3			Klar oso1 # Heiter oso4	Heiter o5 # Klar oso3
19	29,0	15,0	22,5			Klar bis Cirrus so1 # Heiter so3	Heiter bis wolkig s1 # wolkig [GW] nw2
20	21,0	17,0	18,3			Wechs.wolk.bis bedeckt sw1 # Regen trüb wsw2	Aufreißend stark wolkig wsw2 # bed.bis wolkig nw1
21	21,0	16,0	18,1	2,2		Nebliigrüb nw2 # trüb nw2	Bedeckt bis wolkig aufr. nw3 # eintrüb.dunstigtrüb n2
22	25,0	16,0	19,8			Trüb wnw2 # bedeckt aufreißend n3	Heiter wolkig n3 # Klar bis wolkig nnw3
23	18,0	14,0	15,5			Trüb nieseln nw3 # trüb nieseln nw2	Bedeckt bis wolkig wnw2 # stark wechs.wolkig w1
24	23,0	14,0	15,8			Stark wolkig wnw1 # aufreißend Heiter w2	Heiter sw1 # wolkig eintrübend sw1
25	19,0	12,0	15,0			Fast bedeckt sso1 # Regentropfen bedeckt bis wolkig s5	Fast bede. Regen nieseln sw6 # fast bedeckt aufr. Sw3
26	18,0	10,0	11,5	1,6		Schauer aufreißend sw5 # Heiter wolkig sw5	Wolkig Schauer Schauer sw7 # Schauer wechs.wolkig s1
27	20,0	9,0	15,0	5,2		Klar bis wolkig s3 # Heiter bis wolkig s3	Heiter bis wolkig s2 # Klar bis Cirrus s1
28	23,0	10,0	16,3			Klar bis Cirrus s1 # Heiter bis Cirrus w2	Heiter bis stark Cirrus w1 # stark Cirrus aufklarend w1
29	26,0	11,0	17,3			Klar s1 # Heiter sw2	Heiter w2 # Klar nw2
30	26,0	11,0	18,8			Klar n1 # Heiter no2	Heiter no3 # Klar no1
31	29,0	14,0	21,3			Klar o2 # Heiter o3	Heiter o4 # Klar oso3
MW.=	21,42	11,84	16,04	N-Su.		Besonderheiten :	
			-1,1	90,0			
Max.	29,0	17,0	22,5				
Min.	16,0	8,0	11,5				

2005

Monat -September				2005			
Tag	H.-T.	T.-T.	Mt.-T.	mm/m2	Schnee	Früh # Vormittag	Nachmittag # Abend
01	32,0	17,0	23,3			Klar oso3 # Heiter oso4	Heiter wolkig so1 # Heiter bis dunstig wolkig wnw3
02	24,0	15,0	18,5	1,6		Eintrüb. Gewitter wolk. w4 # aufr.Heiter bis st.wolkig nw3	Stark wolkig aufr.nw3 # Klar bis dunstig n1
03	28,0	12,0	16,3			Klar bis dunstig n1 # eintrübend trüb o3	Aufheiternd heiter o3 # Klar no1
04	26,0	9,0	17,5			Klar o1 # Heiter ono3	Heiter ono4 # Klar o1
05	27,0	13,0	18,0			Klar so1 # Heiter oso4	Heiter o3 # Klar bis Cirrus o2
06	28,0	11,0	19,3			Klar so2 # Heiter so3	Heiter sso2 # Klar so1
07	30,0	13,0	20,3			Klar s1 # Heiter sw2	Heiter s4 # Klar bis dunstig sw3
08	28,0	15,0	20,5			Klar bis stark dunstig s2 # Heiter bis dunstig sw3	Leicht bewölkt s3 # leicht bewölkt s2
09	29,0	14,0	20,8			Klar w1 # Heiter n3	Wolkig nw2 # wolkig n3
10	26,0	14,0	20,0			Klar bis dunstig n4 # Heiter bis dunstig no3	Heiter bis wolkig n4 # Klar bis wolkig n1
11	18,0	16,0	17,1			Klar bis wolkig no4 # bedeckt nieseln n1	Bedeckt n3 # bedeckt n2
12	19,0	13,0	14,8	0,3		Fast bedeckt n3 # wolkig n4	Wolkig n3 # wolkig Regen nw4
13	20,0	10,0	12,8	1,5		Regen wolkig w2 # Heiter bis wolkig w3	Wolkig w2 # stark wolkig w2
14	19,0	9,0	15,0			Klar w3 # Heiter wolkig w6	Wolkig sw5 # eintrübend Regen sw6
15	20,0	12,0	14,3	0,7		Stark wolkig sw5 # aufheiternd Heiter nw4	Wolkig bis Heiter nw3 # eintrübend Regen n4
16	15,0	7,0	9,8	20,5		Regen Regen Regen nw3 # Regen Nieselregen nw4	Wolkig nw2 # Klar bis wolkig nw5
17	14,0	5,0	8,3	9,7		Klar nw3 # Heiter nw2	Heiter wolkig n1 # wolkig Schauer aufklarend nw2
18	15,0	2,0	7,8	0,3		Klar s2 # Heiter s3	Heiter s2 # Klar w1
19	19,0	4,0	10,0			Klar so1 # Heiter s3	Heiter s2 # Klar so1
20	19,0	4,0	10,5			Klar w2 # Heiter nw3	Heiter n3 # Klar no1
21	20,0	5,0	12,3			Klar s1 # Heiter bis dunstig o1	Heiter wolkig o1 # Klar o1
22	20,0	7,0	12,0			Klar dunstig no1 # Heiter ono1	Heiter oso1 # Klar bis dunstig oso1
23	23,0	7,0	14,0			Klar bis dunstig oso1 # Heiter oso2	Heiter oso1 # Klar so1
24	21,0	10,0	14,3			Klar s1 # Heiter ssw1	Heiter wolkig w1 # Klar Cirrus wnw1
25	23,0	9,0	13,8			Klar bis wolkig so1 # Heiter leicht wolkig w2	Heiter wolkig w3 # wolkig eintrübend sw1
26	20,0	11,0	14,8	3,4		Trüb Regen s1 # aufreißend stark wolkig wsw3	Wolkig Schauer sw2 # stark wolkig s1
27	19,0	10,0	15,0	2,7		Klar bis wolkig s1 # stark wolkig s2	Bedeckt bis wolkig ssw3 # bedeckt bis wolkig sw2
28	17,0	9,0	10,6	2,6		Regen trüb s1 # aufreißend Heiter bis wolkig ssw3	Wolkig Schauer wolkig w7 # aufklarend Klar s1
29	14,0	9,0	10,6	2,4		Eintrübend stark wolkig s2 # wolkig eintr. Regen so2	Aufreißend Gewitter aufr. W5 # Klar bis wolkig wnw4
30	16,0	9,0	12,5	3,5		Wechselnd wolkig w2 # aufr. Heiter bis st.wolkig sw3	Heiter stark Cirrus s2 # fast bedeckt sso1
MW.=	21,63	10,03	14,80	N-Su.		Besonderheiten :	
			+ 0,9	49,2			
Max.	32,0	17,0	23,3				
Min.	14,0	2,0	7,8				

2005

Monat -Oktober				2005			
Tag	H.-T.	T.-T.	Mt.-T.	mm/m2	Schnee	Früh # Vormittag	Nachmittag # Abend
01	13,0	10,0	10,9			Eintrübend trüb s1 # Regen Regen s2	Regen Regen w2 # trüb w1
02	14,0	7,0	9,3	12,9		Trüb aufklarend ssw2 # Heiter st.Cirrus ssw2	Heiter bis stark wolzig sw1 # Klar bis wolzig sw1
03	13,0	6,0	8,3			Klar bis wolzig dunstig w1 # Nebel Nebel s1	Nebel aufl. Heiter 01 # Klar bis Cirrus dunstig n1
04	16,0	8,0	12,5			Eintübend trüb no1 # trüb bis wolzig no2	Aufreißend Heiter bis wolzig no4 # Klar bis wolzig o1
05	17,0	9,0	11,5			Klar bis Cirrus noo2 # stark wechs. Wolzig ono4	Stark wolzig bis Heiter o4 # Klar bis dunstig o1
06	16,0	11,0	12,6			Nebel Nebel so1 # nebligtrüb trüb so2	Trüb aufh. Heiter bis dunstig o2 # neblig trüb o1
07	18,0	9,0	13,0			Nebel ono3 # nebligtrüb aufheiternd o4	Heiter bis dunstig Heiter o4 # Klar bis dunstig o1
08	20,0	8,0	12,5			Klar o1 # Heiter so2	Heiter bis dunstig so2 # Klar bis Cirrus sso1
09	19,0	10,0	12,9			Klar bis st.Cirrus sw1 # Heiter bis Cirrus dunstig ssw2	Wolzig Heiter s2 # Klar bis wolzig dunstig s1
10	18,0	9,0	11,8			Klar bis dunstig s1 # Heiter bis Cirrus s3	Heiter bis stark Cirrus sso1 # Klar bis dunstig o1
11	17,0	5,0	11,0			Klar so1 # Heiter so2	Heiter so4 # Klar so2
12	17,0	7,0	10,0			Klar so2 # Heiter oso4	Heiter oso4 # Klar o1
13	17,0	5,0	9,5			Klar bis dunstig s1 # Heiter bis dunstig sso2	Heiter dunstig so3 # Klar dunstig so1
14	17,0	4,0	9,3			Klar oso1 # Heiter bis Cirrus s2	Heiter bis Cirrus o1 # Klar so1
15	13,0	3,0	6,8			Klar Nebel s1 # Nebligtrüb dunstig s1	Hochnebelwolzig aufheiternd no3 # Klar no1
16	12,0	1,0	5,1			Klar no1 # Heiter no3	Heiter no4 # Klar no2
17	12,0	3,0	9,5			Klar bis wolzig o2 # fast bedeckt aufheiternd o5	Heiter stark wolzig o4 # Klar o2
18	12,0	4,0	7,5			Klar eintrübend o2 # trüb aufreißend so5	Heiter wolzig so5 # Klar so3
19	11,0	1,0	7,8			Klar oso3 # Heiter oso5	Wolzig Cirruswolzig oso3 # Klar bis Cirrus so2
20	15,0	8,0	10,5			Klar bis Cirrus sso3 # wolzig bis bedeckt s5	Aufr. Stark wolzig s4 # aufklarend Klar bis Cirrus s2
21	16,0	7,0	9,0			Eintrübend bedeckt so1 # stark wolzig bis bedeckt sw3	Stark wolzig bis bedeckt ssw3 # stark wolzig sso3
22	15,0	11,0	11,8	0,2		Schauer aufkla. s2 # stark wechs.wolzig Schauer sw4	Fast bedeckt Schauer w5 # bedeckt bis wolzig nw1
23	14,0	8,0	10,3	3,7		Eintrübend Regen trüb sw2 # stark wechs.wolzig w4	Fast bed.zeitw.Regen nw2 # Regen bedeckt bis wolzig w1
24	12,0	9,0	11,0	1,3		Bedeckt s2 # trüb Regen so1	Regen Regen so1 # Regen Regen s4
25	16,0	12,0	13,6	10,7		Trüb ssw4 # bedeckt bis wolzig sw7	Bedeckt bis wolzig Regen sw7 # Regen bed.bis wolk.s6
26	16,0	10,0	12,8	2,6		Aufreißend st.wolzig wsw4 # Heiter bis wolzig w6	Heiter bis wolzig w5 # Klar s1
27	18,0	9,0	13,9			Wolzig bis Klar s1 # Heiter s6	Heiter s5 # Klar sso2
28	19,0	9,0	13,0			Klar o1 # Heiter oso3	Heiter oso3 # Klar so1
29	19,0	8,0	12,9			Klar so1 # Heiter sso3	Heiter s3 # Klar s1
30	19,0	9,0	13,5			Klar s1 # Heiter s3	Heiter s3 # Klar s1
31	17,0	8,0	12,0			Klar o2 # Heiter o3	Heiter oso4 # Klar eintrübend s3
MW.=	15,74	7,35	10,83	N-Su.		Besonderheiten :	
			+ 1,0	31,4			
Max.	20,0	12,0	13,9				
Min.	11,0	1,0	5,1				

2005

Monat - November				2005			
Tag	H.-T.	T.-T.	Mt.-T.	mm/m2	Schnee	Früh # Vormittag	Nachmittag # Abend
01	13,0	8,0	11,5			Bedeckt bis wolkig ssw3 # zeitw.Regen trüb sw3	Regen aufreißend wolkig s3 # Klar bis wolkig ssw3
02	14,0	5,0	10,8	0,6		Klar bis Cirrus sso2 # Heiter eintrübend oso2	Bedeckt bis wolkig aufr. Sso2 # Klar bis wolkig bed. sw3
03	18,0	12,0	14,1	2,6		Trüb Regen aufr. Ssw3 # aufheiternd Heiter ssw5	Heiter bis stark wolkig ssw5 # wolkig bis Klar s3
04	13,0	11,0	12,3			Bedeckt bis wolkig s1 # trüb bis wolkig Regen s1	Fast bedeckt sw5 # wechs.stark wolkig sw2
05	11,0	5,0	8,5	3,8		Regen trüb bis wolkig wsw3 # aufr. Heiter wsw5	Heiter bis wolkig sw6 # weuchs.wolkig bis Klar sso3
06	11,0	4,0	7,9			Klar s2 # Heiter sw4	Heiter s4 # Klar sso3
07	9,0	6,0	8,4			Klar bis Cirrus s3 # eintrübend Regen s3	Regen trüb s3 # trüb sw2
08	13,0	5,0	8,3	3,2		Aufklarend Klar bis Cirrus ssw2 # Heiter sso3	Heiter sso3 # Klar s2
09	14,0	3,0	8,8			Klar s3 # Heiter bis Cirrus s2	Heiter bis stark Cirrus sw3 # Klar bis Cirrus wsw1
10	11,0	6,0	9,5			Klar bis st.wolkig sw2 # Heiter bis Cirrus sw3	Heiter bis Cirrus eintr. Sw3 # fast bedeckt ssw4
11	13,0	9,0	10,3	0,1		Bedeckt Regen trüb ssw5 # trüb ssw4	Trüb auflockernd ssw5 # trüb bis wolkig sw3
12	11,0	7,0	8,5			Klar bis wolkig sw3 # eintr. bedeckt bis wolkig ssw3	Aufr. Wolkig Heiter ssw4 # Klar wolkig s2
13	10,0	6,0	7,4			Wolkig eintrübend nw1 # bedckt bis wolkig w1	Regen trüb nw2 # bedeckt aufklarend wolkig w1
14	7,0	2,0	5,3	1,4		Nebel w1 # Nebel nebligtrüb w2	Trüb w3 # bedeckt aufreißend sw5
15	7,0	4,0	5,9	0,2		Wolkig bis Cirrus sw5 # eintrüb. Bed. Regen sw6	Regen Regen trüb w5 # aufreißend st.wolkig wsw4
16	6,0	1,0	3,0	7,1		Schauer stark wolkig trüb nw4 # Schauer nw4	Stark wolkig Schauer nw4 # stark wolkig Schauer wnw4
17	5,0	-1,0	1,8	4,8		Trüb bis wolk. Schauer wnw3 # trüb bis wolkig wnw4	Fast bedeckt aufklarend wnw4 # Klar w3
18	2,0	-2,0	0,6	2,1	1,0	Klar Schneeschauer 1cm bed. Sw1 # trüb w1	Nebligtrüb nw1 # trüb n1
19	2,0	-1,0	1,1			Trüb wnw2 # trüb aufreißend sw3	Heiter bis wolkig sw3 # eintr. zeitw.Regen trüb ssw2
20	6,0	3,0	4,8	0,6		Nieselregen Regen sw3 # zeitw.Regen wsw5	Regen trüb w4 # nieseln Regen n1
21	4,0	-2,0	1,3	13,8		Regen regen aufreißend no2 # stark wechs.wolkig n2	Heiter bis wolkig n2 # Klar no1
22	3,0	-3,0	-0,5			Klar bis wolkig nw1 # Heiter n2	Heiter n3 # Hochnebeltrüb nw1
23	-1,0	-4,0	-1,8			nebel o1 # Nebel auflösend n1	Heiter bis neblig Nebel nw1 # Hochnebel w1
24	4,0	-2,0	1,1			Hochnebel wolkig w1 # wechseld wolkig dunstig wsw1	Bedeckt bis wolkig s5 # trüb Schneeflocken s6
25	2,0	0,0	1,0	0,4	2,0	Schneefall 2cm bed.bis wolkig s6 # zeitw.Schnee oso5	Trüb bis wolkig s6 # trüb bis wolkig sso7
26	3,0	-1,0	0,6	1,1		Bed. bis wolkig aufr. S7 # wolkig Schnee aufreiß. sso5	Heiter bis wechs.wolkig sso3 # aufkl. Klar so2
27	3,0	-1,0	0,9			Klar bis wolkig oso2 # Heiter bis wolkig oso2	Eintrüb. bed.bis wolkig sso3 # bed.bis wolkig aufreiß. s3
28	1,0	-3,0	-0,6		0,2	Schneeschauer wechs.wolkig s1 # trüb sw2	Trüb bis wolkig w2 # stark wechs.wolkig wsw2
29	4,0	0,0	2,3			Bedeckt Schnee ssw2 # nieseln trüb sw2	Fast bedeckt aufreißend sw3 # stark wolkig sw3
30	5,0	0,0	1,8	0,3		Trüb bis wolkig wsw3 # trüb bis wolkig aufr. Sw3	Heiter wolkig sw5 # Klar ssw2
MW.=	7,47	2,57	5,15	N-Su.		Besonderheiten :	
			+ 0,3	42,1			
Max.	18,0	12,0	14,1				
Min.	-1,0	-4,0	-1,8				

2005

Monat - Dezember				2005			
Tag	H.-T.	T.-T.	Mt.-T.	mm/m2	Schnee	Früh # Vormittag	Nachmittag # Abend
01	3,0	-2,0	-0,3			Klar bis wolkig ssw3 # Heiter ssw3	Heiter sso2 # Klar oso2
02	1,0	-3,0	-0,5			Klar oso3 # Heiter so3	Heiter bis Cirrus so4 # Klar bis stark Cirrus oso4
03	4,0	-1,0	2,3			Klar bis wolkig so3 # Heiter bis stark Cirrus so2	Heiter bis Cirrus so2 # Klar bis Cirrus s3
04	7,0	4,0	5,8			Eintrübend fast bedeckt s4 # Regen stark wolkig s2	St.wechs.wolk.Schauer so2 # bed.bis wolk.Regen oso1
05	7,0	5,0	5,8	7,2		Regen trüb bis wolkig s2 # aufr.stark wolkig s4	Stark wolkig bis Heiter s2 # bedeckt bis wolkig sso3
06	7,0	3,0	3,9			Bedeckt aufreißend s2 # bedeckt bis wolkig sw3	Bedeckt bis wolkig s2 # stark wolkig aufreißend sw2
07	6,0	2,0	4,5			Bedeckt s3 # trüb ssw3	Trüb ssw2 # Regen trüb sw2
08	6,0	3,0	4,1	0,8		Trüb wsw2 # trüb wsw2	Nieseln trüb w1 # trüb nno2
09	4,0	-2,0	1,3	1,4		Trüb n2 # bedeckt bis wolkig n1	Stark wolkig aufreißend n1 # Klar bis Cirrus Nebel o1
10	0,0	-3,0	-1,1			Nebel s1 # Nebel hochnebelwolkig s2	Nebel trüb s3 # trüb aufreißend s1
11	4,0	0,0	2,6			Klar bis wolk. eintrüb. s2 # bed. bis wolk. nieseln ssw4	Nieseln sw4 # nieseln trüb sw3
12	7,0	0,0	3,0	0,8		Trüb zeitw. Nieseln sw1 # nieseln trüb bis wolkig w1	Heiter bis wolkig nw2 # Klar wolkig nw2
13	5,0	1,0	4,0	0,3		Wolkig Klar eintrübend w3 # bedeckt bis wolkig w3	Trüb bis wolkig wsw3 # trüb wsw3
14	7,0	4,0	5,9	0,5		Regen trüb wsw3 # trüb bis wolkig nw3	Stark wolkig w3 # trüb nieseln wsw4
15	7,0	4,0	5,8			Trüb wsw7 # regen trüb bis wolkig nw8	Wechs.wolk.Cirruswolk. w7 # Graupelsch.Klar Cirrus w8
16	8,0	0,0	2,5	12,2	1,0	Regen Regen Regen w8 # Regen wolkig w10 100km/h	St.wolkig schnees.1cm nw8 # Klar bis wolkig nw6
17	0,0	-3,0	-1,3	4,3	2,0	Wechs.wolkig Schneeschauer 2cm nw6 # Schneefl.w2	Bedeckt bis wolkig aufr. W2 # Klar bis wolkig wsw2
18	2,0	-3,0	1,0	0,6	5,0	Klar eintr. Trüb wsw3 # trüb Schneefall w4	Schneefall 3cm st.wolkig w5 # bedeckt bis wolk. TW wnw5
19	3,0	0,0	1,3	3,5	6,0	Trüb TW Schneefall ssw2 # Schneefall ssw3	Schneefall 4cm trüb TW sw4 # trüb tw wsw2
20	5,0	4,0	4,4	7,8		Regen trüb w3 # trüb bis wolkig w6	Trüb bis wolkig w4 # Schauer trüb bis wolkig nw3
21	5,0	4,0	4,3	1,2		Regen trüb wsw3 # nieseln Regen trüb wsw3	Aufr.wolkig trüb s3 # trüb ssw4
22	6,0	4,0	5,8	2,7		Regen trüb w4 # bedeckt bis wolkig wnw3	Bedeckt bis wolkig wnw3 # bedeckt bis wolkig nw2
23	7,0	4,0	6,3	2,1		Trüb Regen sw1 # nieseln trüb sw3	Trüb nieseln wsw3 # nieseln Regen wsw4
24	8,0	5,0	6,3	2,0		Nieseln bedeckt sw2 # bedeckt bis wolkig wsw4	Stark wolkig wsw5 # nieseln Regen trüb nw3
25	3,0	1,0	2,8	0,8		Bedeckt aufreißend n1 # Heiter bis wolkig n2	Heiter eintrübend w2 # bedeckt bis wolkig aufklarend w3
26	0,0	-5,0	-3,0		2,0	Klar w3 # eintrübend Schneefall nw4	Schneefall 2cm aufreißend n2 # Klar wolkig n1
27	-2,0	-4,0	-2,3		6,0	Schneefall 4cm trüb no3 # bed.bis wolkig ono5	Trüb bis wolkig no6 # bedeckt ono6
28	-2,0	-4,0	-3,3		4,0	Bedeckt Schneeflocken no4 # bed.bis wolkig no4	Wolkig Schneefall 1cm nno4 # Schneeflocken nno1
29	-2,0	-4,0	-2,1		7,0	Schneefall nnw4 # Schneefall 3cm Schnee w5	Bed.bis wolkig Schnee wsw5 # Schneeflocken bed. sw4
30	-1,0	-6,0	-4,0		6,0	Bedeckt bis wolkig ssw4 # aufheiternd Heiter s3	Heiter sso2 # Klar eintrübend so4
31	3,0	-5,0	1,8		10,0	Schneefall Schneefall 6cm so5 # trüb wolkig TW sw4	Wolkig trüb sw5 TW # trüb Regen trüb s2 TW
MW.=	3,81	0,10	2,16	N-Su.		Besonderheiten :	
			+0,5	48,2			
Max.	8,0	5,0	6,3				
Min.	-2,0	-6,0	-4,0	634,8			