

° C

JAHR

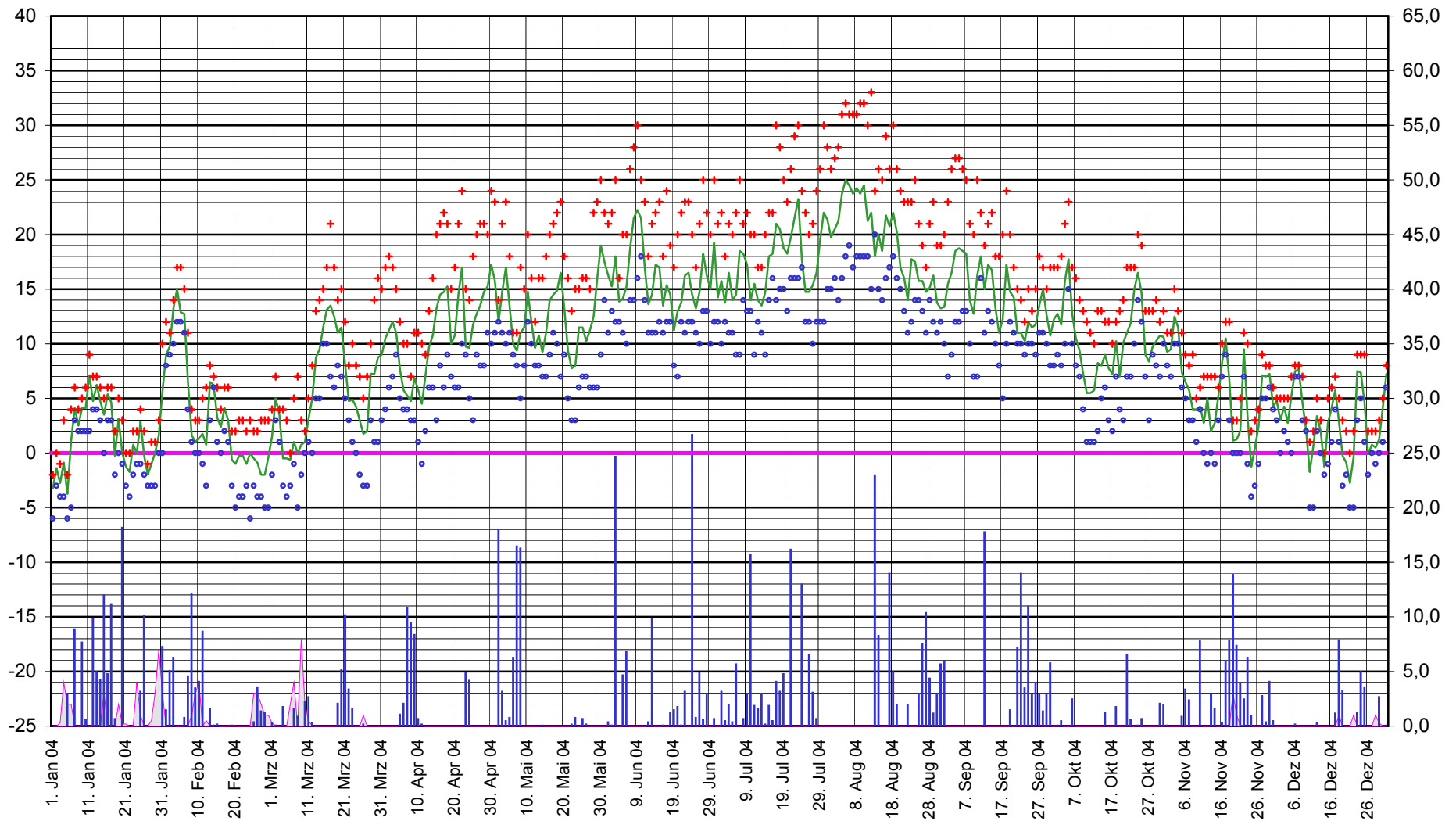
Höchst (+) Mittel Tiefst (o) Temperatur

Regen

Schnee



mm / cm



2004

Monat - Januar				2004	JAN.	FEB.	MÄRZ	APR.	MAI	JUNI	JULI	AUG.	SEPT	OKT.	NOV.	DEZ.	Sommer	JAHR
Tag	H.-T.	T.-T.	Mt.-T.	mm/m2	Früh # Vormittag								Nachmittag # Abend					
01	-2,0	-6,0	-3,3		Klar o1 # Klar bis Cirrus so3								Fast bedeckt so4 # Klar bis stark Cirrus o3					
02	0,0	-3,0	-1,4		Bed. bis wolbig no5 # stark wolbig Schneeflocken no3								Fast bed. zeitw. Schnee no3 # bedeckt aufreißend ono2					
03	-1,0	-4,0	-2,8		0,3	Bed.zeitw.Schneefl n1 # Schneeschauer Schneefl no1								Schneeschauber aufr.wolbig s1 # aufkl. Klar bis Cirrus so1				
04	3,0	-4,0	-0,9		4,0	Eintrübend Schneefall s3 # Schnee bedeckt Schnee s2								Bed.schaubarart.Schneefall s1 # Schneefall trüb TW w5				
05	-2,0	-6,0	-3,8	3,0	2,0	Bedeckt n2 # trüb no2								Bedeckt aufreißend oso3 # aufklarend wolbig Klar so3				
06	4,0	-5,0	1,1		2,0	Eintrübend bedeckt so3 # Eisregen trüb s5 TW								Regen trüb Regen TW s3 # Regen Regen sw3				
07	6,0	3,0	4,1	8,9	Regen trüb sw3 # aufreißend wolbig sw4								Heiter bis wolbig wolbig sw4 # aufkl.Klar eintr. Ssw1					
08	4,0	2,0	2,5		Bedeckt aufkl. So2 # Heiter bis Cirrus so2								Heiter bis Cirrus so2 # eintrübend Regen oso3					
09	5,0	2,0	4,1	7,7	Regen Regen sw3 # bedeckt aufreißend sw3								Stark wolbig bis bedeckt ssw3 # Schauer fast bed. ssw2					
10	6,0	2,0	4,1	0,6	Bedeckt trüb w3 # trüb fast bedeckt w3								Bedeckt bis wolbig wnw4 # aufklarend Klar s2					
11	9,0	2,0	7,1		Eintrüb. bedeckt ssw4 # bedeckt bis wolbig Regen ssw5								Regen trüb bis wolbig ssw5 # Scha.wechs.wolbig ssw7					
12	7,0	4,0	4,8	9,9	Wolk.Regen mit Schnee Regen sw5 # aufr.stark wolk.s4								Heiter eintr. Bedeckt sso5 # Regen Regen s2					
13	7,0	4,0	6,3	5,0	Trüb ssw3 # Regen bedeckt bis wolbig ssw6								Aufr. Reg.aufreiß. sw4 # stark wolki.zeitw.Regen wsw8					
14	6,0	3,0	4,8	4,3	Stark wolbig bis bede. W9 # stark wechs.wolbig sw8								Stark wechs.wolbig sw5 # eintr. Regen Regen s1/o1					
15	5,0	0,0	3,5	12,0	3,0	Regen in Schneefall 3cm nw3 # Regen trüb TW w4								Aufreißend fast bed. Wsw5 # Klar bis Cirrus wsw3				
16	6,0	3,0	5,4	4,8	Eintrüb. Bedeckt sw7 # Regen bedeckt bis wolbig sw6								Wolbig Regen Regen sw5 # Regen bedeckt Regen sw3					
17	6,0	3,0	4,6	11,2	Bedeckt bis wolbig sw4 # stark wolbig bis bedeckt sw4								Heiter bis stark wolk.sw1 # bed.Schauber bedeckt sw/no1					
18	2,0	-2,0	-0,3	0,7	Bedeckt aufreißend no4 # Heiter n3								Wolbig bis bedeckt nw2 # aufkl. Klar bis wolbig w2					
19	5,0	0,0	3,1		2,0	Eintr.Schneefall sw6 # Schneefall 2cm Schneeregen sw6								TW Regen Regen w4 # nieseln Regen Regen sw2				
20	3,0	-1,0	0,0	18,2	0,2	Bed.aufkl.Klar n3 # eintrüb. fast bedeckt n3								Bedeckt bis wolbig Schneegriesel nnw4 # bedeckt nnw2				
21	0,0	-3,0	-1,3		0,2	Bedeckt n1 # Schneeschauer wechs.wolbig n2								Wechs.wolbig bedeckt n3 # bedeckt bis wolbig no2				
22	0,0	-4,0	-1,8		Bedeckt bis wolbig so2 # wolbig eintrübend so3								Fast bedeckt so3 # fast bedeckt sso1					
23	2,0	-2,0	0,8		Fast bedeckt sw1 # aufr.fast bedeckt sw2								Stark wolbig bis bedeckt s2 # bedeckt s2					
24	2,0	-1,0	0,0		4,0	Bedeckt bis wolbig sso1 # stark wolbig s3								Eintrübend Schnee s3 # Schneefall 4cm s3				
25	4,0	-1,0	2,9	3,2	1,0	Bedeckt TW w1 # trüb wnw3								Regen bedeckt wnw2 # Regen trüb Regen w1				
26	2,0	-2,0	-0,3	10,1	Bedeckt Regen wsw1 # neblig trüb s1								Nebligtrüb Nebel o1 # Nebel nebligtrüb ono3					
27	-1,0	-3,0	-2,0		Nebligtrüb no3 # nebligtrüb trüb Schneegriesel n2								Trüb nnw1 # bedeckt n1					
28	1,0	-3,0	-1,0		0,5	Bedeckt Schneegriesel sw3 # bedeckt aufreißend sw3								Fast bedeckt aufreißend sw3 # wolbig Schnee sw3				
29	1,0	-3,0	0,0		3,0	Bedeckt Schneefall 3cm w2 # bedeckt aufr. Schneefall nw8								Schneefall aufr. Schneeschauer wnw6 # Schneefall 2cm w3				
30	3,0	0,0	1,6		7,0	Bedeckt Schneefall nw3 # Schneefall 4cm aufr. TW sw7								Heiter bis wolbig eintrübend TW sw4 # bedeckt aufr. S3				
31	10,0	0,0	5,6	7,3	3,0	Klar eintrübend s5 # bedeckt bis wolbig s4								Bedeckt bis wolbig ssw5 # bedeckt bis wolbig sw7 / wsw8				
MW.=	3,32	-0,81	1,54	N-Su.	Besonderheiten :													
			+1,1	106,9														
Max.	10,0	4,0	7,1															
Min.	-2,0	-6,0	-3,8															

2004

Monat - Februar				2004			
Tag	H.-T.	T.-T.	Mt.-T.	mm/m2		Früh # Vormittag	Nachmittag # Abend
01	12,0	8,0	9,0	1,5		Bedeckt Regen w10 24m/s # Regen Regen w6	Regen aufreißend Schauer wsw5 # stark wolkig wsw4
02	11,0	9,0	9,8	5,1		Bedeckt w7 # Schauer auflockernd wsw4	Fast bedeckt Regen wsw3 # Regen Regen wsw2
03	14,0	10,0	13,3	6,3		Bedeckt s3 # bedeckt bis wolkig wsw5	Bedeckt bis wolkig aufreißend w5 # stark wolkig w5
04	17,0	12,0	15,0			Bedeckt wolkig wsw6 # wolkig bis bedeckt wsw4	Fast bedeckt aufreißend sw4 # Klar bis wolkig wsw7
05	17,0	12,0	12,9			Wolkig bis bedeckt sw5 # bedeckt bis wolkig sw6	Bedeckt bis wolkig sw6 # trüb Regen trüb w5
06	15,0	11,0	12,8	0,8		Bedeckt w5 # aufreißend stark wolkig sw5	Bedeckt bis wolkig sw5 # trüb Schauer trüb sw6
07	11,0	4,0	6,5	4,6		Regen Regen auflockernd sw # schauerartiger Regen w7	Bedeckt bis wolkig Regen wnw8 # bedeckt aufreißend nw7
08	4,0	1,0	1,6	12,1	1,0	Wolk.GW Schneesch.1cm wnw8 # stark wolk.Schneesch.sw6	Regen wolkig Schneesch. w7 # wechs. stark wolkig w6
09	3,0	0,0	1,0	3,5	3,0	Schneefall 3cm w8 # Schneesch. Wechs.wolkig nw8	Schneeschauer mit böen wolkig nw8 # aufklarend Klar w2
10	3,0	0,0	1,4	4,1	4,0	Eintrübend Schneefall1cm w3 # trüb bis wolkig w6	rüb bis wolkig Schneefall w5 # Schneefall Schneefall 4cm wsw
11	5,0	-1,0	1,8	8,7		Regen trüb TW nw3 # bedeckt auflockernd n3	Bedeckt wolkig no3 # aufklarend Klar bis wolkig n1
12	6,0	-3,0	0,8		0,5	Klar eintrübend s1 # Schneefall 0,5cm wolkig ssw2	Fast bedeckt Schnee nieseln ssw2 # Nieselregen trüb sw2
13	8,0	3,0	6,5	1,6		Nieselregen trüb w1 # trüb bis wolkig wnw4	Bedeckt bis wolkig wnw3 # bedeckt w2
14	7,0	6,0	6,3	0,1		Nebigrüb Nebel nw1 # nieseln nebligrüb wnw1	Trüb wnw1 # trüb nw2
15	6,0	1,0	3,3	0,2		Trüb w1 # bedeckt aufreißend nw2	Heiter bis wolkig nw3 # aufklarend Klar n1
16	4,0	0,0	2,4			Klar eintrübend w1 # trüb w2	Trüb wsw3 # bedeckt bis wolkig w1
17	6,0	2,0	4,1			Bedeckt w3 # bedeckt bis wolkig nw3	bedeckt bis wolkig nw4 # bedeckt nw3
18	6,0	1,0	3,0			Bedeckt aufreißend nw4 # Heiter wolkig n3	Heiter bis wolkig no3 # eintrübend Schauer bedeckt ono3
19	2,0	-3,0	-0,6	0,1		Bedeckt no4 # Schneeflocken aufreißend no5	Heiter bis wolkig no4 # Klar no4
20	2,0	-5,0	-1,0			Klar ono4 # Heiter o6	Heiter o6 # Klar o6
21	3,0	-4,0	-0,3			Klar so4 # Heiter bis Cirrus so5	Eintrübend bedeckt 03 # fast bedeckt ono2
22	3,0	-4,0	-0,3			Stark Cirruswolkig wnw3 # Cirruswolkig bis Heiter wnw3	Heiter bis Cirrus eintrübend wnw4 # aufklarend Klar wnw2
23	2,0	-3,0	-1,0			Klar bis wolkig nw1 # Heiter wolkig nw4	Heiter bis wolkig nw3 # aufklarend Klar nw3
24	3,0	-6,0	0,0			Klar sw2 # eintrübend fast bedeckt sw5	Aufr. Heiter bis Cirrus sw5 # eintr.bed. Schneeflocken ssw5
25	2,0	-3,0	-0,5	0,4	3,0	Schnee Schneefall 3cm w3 # Schnee aufreißend wsw6	Stark wolkig [G] Schneefall 2cm wsw4/6 # aufkl.Klar sw3
26	2,0	-4,0	-0,9	3,6	3,0	Klar wolkog w2 # Heiter wolkig ssw2	Heiter eintrübend ssw3 # Schneefall 1cm bedeckt s2
27	3,0	-4,0	-2,0	1,4	2,0	Wolkig Klar s1 # Heiter wolkig so1	Heiter bis dunstig wolkig so1 # Klar so1
28	3,0	-5,0	-2,0	1,3	1,0	Klar bis wolkig s1 # Heiter bis wolkig so1	Heiter wolkig Schneefall 1cm o1/n1 ' aufkl. Klar n1
29	3,0	-5,0	-0,4		1,0	Klar stark wolkig no1 # aufheiternd Heiter ono3	Heiter bis wolkig no3 # fast bedeckt aufklarend Klar n2
MW.=	6,31	1,03	3,53	N-Su.		Besonderheiten :	
			+2,5	55,4			
Max.	17,0	12,0	15,0				
Min.	2,0	-6,0	-2,0				

2004

Monat - März				2004			
Tag	H.-T.	T.-T.	Mt.-T.	mm/m2		Früh # Vormittag	Nachmittag # Abend
01	4,0	-2,0	1,5	0,3	0,3	Klar Nebel no2 # aufreißend wolkig nnw2	Heiter bis Cirrus eintrübend wnw5 # Schnee nieseln nw4
02	7,0	3,0	5,0	0,1		Nieseln bedeckt nw3 # trüb bis wolkig wnw5	Trüb bis wolkig wnw5 # bedeckt bis wolkig,wnw4
03	4,0	1,0	3,5			Bedeckt nw3 # trüb nieseln w2	Trüb nieseln Regen wnw3 # trüb bedeckt w/ono3
04	4,0	-3,0	-0,5	1,8		Aufklarend Klar o4 # Heiter o4	Heiter o5 # Klar oso3
05	3,0	-4,0	-0,5			Klar oso3 # Heiter oso5	Heiter oso6 # Klar oso3
06	0,0	-3,0	-0,6		2,0	Klar eintrübnd so3 # Schneefall 2cm s2	trüb schneefall so2 # Schnee trüb s2
07	5,0	-1,0	1,0	1,6	4,0	Schneefall 1cm trüb nw2 # aufr. Heiter bis wolkig nw2	Heiter bis wolkig n2 # Klar no1
08	7,0	-5,0	0,0	0,9		Klar w1 # Heiter nw3	Heiter nw2 # Klar bis wolkig n2
09	3,0	-2,0	0,8		8,0	Eintrüb.Schneefall 6cm no4 ' Schneefall 2cm trüb no4 TW	Bedeckt Schneeschauer TW no4 # Schnee Schneefall o3
10	2,0	0,0	1,0	2,3	2,0	Trüb Schneefall 2cm no3 # Schneefall no4 TW	Schneefall ono4 TW ono4 # trüb nieseln o3
11	5,0	1,0	3,1	2,7	0,5	Bedeckt ono2 # Regen trüb o3	Bedeckt bis wolkig o3 # bedeckt o2
12	8,0	0,0	5,0	0,3		Aufklarend Klar bis wolkig so2 # Heiter so4	Heiter bis Cirrus so5 # bedeckt so3
13	13,0	5,0	8,8			Bedeckt bis wolkig oso4 # bedeckt bis wolkig s3	Stark wolkig ssw4 # wechselnd wolkig ssw4
14	14,0	5,0	9,5			Aufreißend Klar bis wolkig ssw2 # Heiter bis wolkig s4	Heiter bis wolkig s5 # Klar bis wolkig s2
15	15,0	10,0	11,5			Bedeckt bis wolkig sw3 # bedeckt bis wolkig sw3	Bedeckt bis wolkig sw # stark wechs.wolkig ssw3
16	17,0	10,0	13,1			Bedeckt wsw3 # bedeckt bis wolkig w5	Bedeckt aufreißend wsw3 # Klar bis stark wolkig sw2
17	21,0	7,0	13,5			Klar bis wolkig ssw2 # Heiter bis Cirrus sw3	Heiter bis dunstig sw2 # Klar bis dunstig wsw2
18	17,0	6,0	12,5			Klar Nebel wsw1 # Heiter bis dunstig wolkig so1	Heiter stark Cirrus oso3 # bedeckt so3
19	14,0	8,0	11,0	2,1		Regen bedeckt w7 # leicht bewölkt w7	Bewölkt w6 # zeitw.Regen w8
20	15,0	7,0	11,5	5,2		Stark wolkig sw6 # fast bedeckt Regen sw5	Regen Regen sw7 # Regen Regen sw7
21	12,0	5,0	8,1	10,2		Fast bedeckt sw11 # leicht wolkig w7	Wechselnd wolkig nw8 # bedeckt Regen Regen w9
22	8,0	3,0	4,8	3,4		Bewölkt sw9 # Regen Regen w9	Zeitw.Regen w5 # wechselnd wolkig sw5
23	10,0	1,0	4,9	1,6		Klar sw3 # leicht wolkig sw4	Leicht wolkig w1 # leicht wolkig w3
24	8,0	0,0	4,3			Wolkig n2 # wolkig n3	Heiter n5 # Klar n3
25	7,0	-2,0	3,0			Stark wolkig nw3 # wolkig n2	Leicht wolkig n4 # Klar n5
26	5,0	-3,0	1,8	0,2	1,0	Bedeckt Schneefall 1cm n3 # wechs.wolkig Schneeschauer n4	Heiter bis wolkig no5 # wolkig Klar o4
27	7,0	-3,0	2,0			Klar sw1 # Heiter stark wolkig sw2	Heiter bis wolkig w2 # Klar eintrübend nw1
28	10,0	3,0	7,3			Bedeckt wnw1 # bedeckt sw1	Fast bedeckt s1 # stark wolkig s1
29	14,0	1,0	7,3			Klar bis dunstig sw1 # Heiter bis wolkig s2	Heiter bis stark wolkig s2 # Klar bis stark wolkig sw1
30	16,0	1,0	8,8			Klar so1 # Heiter o3	Heiter o4 # Klar o2
31	15,0	3,0	9,0			Klar o2 # Heiter dunstig o4	Heiter bis dunstig o5 # Klar o1
MW.=	9,35	1,68	5,54	N-Su.		Besonderheiten :	
			+1,5	32,7			
Max.	21,0	10,0	13,5				
Min.	0,0	-5,0	-0,6				

2004

Monat - April				2004		
Tag	H.-T.	T.-T.	Mt.-T.	mm/m2	Früh # Vormittag	Nachmittag # Abend
01	17,0	4,0	10,5		Klar o3 # Heiter o5	Heiter wolkig o6 # Klar o3
02	18,0	6,0	11,3		Klar o3 # Heiter dunstig oso5	Heiter oso6 # Klar wolkig o5
03	17,0	7,0	12,0		Fast bedeckt so3 # fast bedeckt Regentropfen s4	Aufreißend wechs.wolkig sw3 # fast bedeckt aufr. Sw5
04	15,0	9,0	11,0		Klar eintrübend ssw2 # fast bedeckt aufreißend sw5	Schauer wechs.stark wolkig wnw7 # Klar bis wolkig sw4
05	12,0	5,0	7,6	1,1	Stark wolkig bis bed. wsw2 # stark wechs.wolkig w5	Graupelschauer stark wolkig w5 # aufkl. Klar sw4
06	10,0	4,0	5,8	2,1	Schauer beded. Sw1 # wechs.stark wolkig wsw5	Wechs.wolkig Schauer Graupelw7 # stark wolkig w2
07	10,0	4,0	5,3	10,9	Bed. Regen Regen w2 # Regen stark wolk.Gr-Sch.w5	Wechs.wolkig Schauer w4 # fast bedeckt w3
08	7,0	3,0	4,8	9,5	Regen Regen Regen nw2 # Regen Regen trüb nw2	aufr. Schauerart.Regen sw1 # aufreißend wolkig w1
09	11,0	3,0	6,9	8,4	Trüb Regen nw1 # Regen trüb nw2	Bedeckt aufreißend w2 # aufkl. Klar wsw2
10	11,0	1,0	5,8	0,7	Klar Bodenfrost eintr. W1 # Regen trüb nieseln w3	Bedeckt aufreißend wolkig nw3 # Klar nw3
11	10,0	-1,0	4,5	0,2	Klar dunstig w1 # Heiter dunstig wolkig nnw2	Stark wolkig aufreißend nnw2 #Klar bis wolkig w1
12	9,0	2,0	7,1		Klar eintrübend w1 # fast bedeckt nw3	Trüb bis wolkig nw3 # bedeckt bis wolkig n1
13	13,0	6,0	9,8		Stark wolkig n1 # fast bedeckt aufreißend n1	Heiter bis stark wolkig no2 # fast bedeckt ono1
14	16,0	6,0	10,8		Bedeckt o1 # aufreißend wolkig so1	Heiter bis wolkig sw1 # Klar o1
15	20,0	3,0	13,3		Klar Bodenfrost oso1 # Heiter so2	Heiter wolkig so2 # Klar bis wolkig o1
16	21,0	8,0	14,5		Klar bis stark wolkig w2 # Heiter bis wolkig o1	Heiter bis wolkig o2 # Klar dunstig o1
17	22,0	6,0	14,8		Klar bis dunstig o1 # Heiter dunstig o2	Heiter bis Cirrus dunstig oso2 # wolkig Klar so2
18	21,0	9,0	15,3		Klar bis wolkig w2 # eintrübend bedeckt bis wolkig w2	Aufrei. Heiter wolkig s4 # stark wolkig bis bedeckt sw2
19	15,0	7,0	10,0		Bedeckt w4 # bedeckt Schauer s2	Aufreißend Heiter bis wolkig so2 # Klar bis wolkig so2
20	17,0	6,0	10,8		Wechselnd wolkig s1 # Heiter bis wechs.wolkig s4	Heiter bis wolkig s3 # Klar bis wolkig s1
21	21,0	6,0	14,5		Fast bedeckt s1 # stark wolkig aufreißend so2	Heiter Heiter bis wolkig o1 # Klar bis wolkig oso1
22	24,0	10,0	17,0		Klar bis stark Cirrus o1 # Heiter bis wolkig o1	Heiter wolkig eintrüb. nw2 # fast bedeckt bedeckt nnw2
23	15,0	9,0	9,8	4,9	Regen Regen nnw3 # Regen Regen trüb nnw4	Bedeckt bis wolkig aufreißend nnw3 # Klar nw3
24	14,0	5,0	9,6	4,2	Klar stark wolkig n3 # stark wolkig bis bedeckt n3	Fast bedeckt aufreißend n3 # Klar nno1
25	18,0	3,0	11,8		Klar dunstig nno1 # Heiter wolkig n3	Heiter bis stark wolkig n3 # aufkl. Klar bis Cirrus wsw1
26	20,0	9,0	12,8		Klar bis stark Cirrus wsw1 # Heiter bis stark Cirrus nw3	Stark wolkig aufreißend n3 # stark wolkig bis Klar no3
27	21,0	8,0	13,5		Klar Nebel o1 # aufheiternd Heiter oso1	Heiter bis wolkig o2 # Klar bis wolkig o1
28	21,0	8,0	14,8		Klar bis dunstig o1 # Heiter oso4	Heiter wolkig oso5 # Klar bis Cirrus o2
29	20,0	11,0	15,3		Eintrübend bedeckt o2 # stark wolkig o3	Stark wolkig bis Cirrus o3 # stark Cirruswolkig o2
30	24,0	10,0	17,3		Klar bis Cirrus dunstig o3 # Heiter bis dunstig o5	Heiter bis dunstig o7 # Klar bis wolkig o3
MW.=	16,33	5,90	10,92	N-Su.	Besonderheiten :	
			+ 2,8	42,0		
Max.	24,0	11,0	17,3			
Min.	7,0	-1,0	4,5			

2004

Monat - Mai				2004		
Tag	H.-T.	T.-T.	Mt.-T.	mm/m2	Früh # Vormittag	Nachmittag # Abend
01	23,0	11,0	15,8		Klar bis wolkig ono1 # Heiter leicht wolkig so2	Heiter bis wolkig eintr. W2 # Gewitter bedeckt ssw3
02	14,0	12,0	12,0	18,0	Trüb Regen wnw2 # Regen trüb nw2	Trüb wsw3 # nieseln trüb sw1
03	21,0	11,0	14,8	3,2	Stark wechs.wolkig sw2 # Heiter wolkig sw4	Wechs.wolkig bis Heiter s2 # stark wolkig Schauer so1
04	23,0	10,0	17,0	0,5	Wechs.wolkig aufr. S1 # Heiter leicht wolkig s2	Heiter bis wechs.wolkig sso2 # stark wolkig ssw1
05	18,0	11,0	13,5	0,8	St.wolk. Schauer trüb sw1 # Regen bed.bis wolkig ssw2	Bed.bis wolkig s2 # bedeckt bis wolkig so1
06	11,0	9,0	10,0	6,3	Regen Regen w2 # Regen Regen nnw2	Regen nieseln nnw2 # nieseln Regen nw3
07	11,0	8,0	9,4	16,5	Regen Regen w2 # trüb nebligtrüb w1	Regen Regen nieseln Regen Regen w2 # aufr.st.wolkig sw2
08	17,0	5,0	11,0	16,3	Nieseln aufr. Klar so1 # st.wechs.wolkig ssw3	Stark wolk. bis Heiter so2 # aufkl. Klar s1
09	15,0	8,0	11,5		Wolkig bis bedeckt sw2 # stark Cirruswolkig w3	Bedeckt bis wolkig wsw2 # bedeckt bis wolkig w1
10	20,0	12,0	14,8		Trüb w2 # bedeckt aufreißend w3	Wechs.wolk.bis Heiter wnw3 # Klar bis Cirrus dunstig w2
11	16,0	10,0	12,0		Trüb bis wolkig w3 # trüb w3	Bedeckt aufreißend w3 # wolkig nw2
12	12,0	8,0	9,6		Trüb w2 # trüb nieseln nw3	Trüb nw3 # bedeckt nw1
13	16,0	8,0	10,8		Bedeckt nnw1 # bedeckt bis wolkig nno2	Wolkig Schauer stark wolkig no2 # bedeckt bis wolkig o1
14	16,0	7,0	9,3	0,1	Wolkig bis Klar o1 # satrk wolkig o1	Fast bedeckt aufreißend nw2 # aufkl. Klar w1
15	18,0	7,0	11,0		Klar bis stark Cirrus sw # eintrüb.fast bedeckt nw3	Nieseln trüb aufreißend nw5 # fast bedeckt n3
16	20,0	9,0	14,0		Stark wolkig w3 # aufreißend Heiter bis wolkig nw3	Heiter leicht wolkig nw4 # Klar wolkig nw4
17	21,0	11,0	14,5		Wolkig Klar sw1 # wolkig stark wolkig nw3	Wolkig bis Heiter w2 # Klar w1
18	22,0	10,0	14,9		Wolkig bis Klar sw1 # Heiter bis Cirrus wnw4	Heiter bis Cirrus nw2 # Klar bis Cirrus nw2
19	23,0	7,0	16,5		Wechselnd wolkig sw2 # Heiter bis wolkig sw3	Wolkig sw3 # Klar sw1
20	18,0	9,0	13,3		Klar s1 # wolkig sw2	Wolkig bis Heiter s3 # wolkig bis Klar s2
21	16,0	5,0	9,4		Klar w2 # wolkig eintrübend nw3	Fast bedeckt Schauer nw6 # wechselnd wolkig nw5
22	13,0	3,0	7,8	0,2	Wechselnd wolkig nw4 # Heiter wolkig nw5	Wechselnd wolkig nnw5 # Schauer fast bedeckt nw6
23	15,0	3,0	8,0	0,8	Klar bis wolkig nnw3 # Heiter wolkig n3	Schauer Heiter bis wolkig Schauer nnw7 # Klar n1
24	15,0	6,0	11,5		Klar eintrübend bedeckt nw3 # fast bedeckt nnw4	Fast bedeckt sw2 # fast bedeckt wsw2
25	16,0	7,0	11,5	0,7	Fast bedeckt wsw1 # Schauer fast bedeckt nnw40	Wolkig fast bedeckt nw3 # stark wolkig bis bedeckt nw1
26	16,0	7,0	10,3	0,2	Aufklarend Klar w2 # Heiter bis stark wolkig nw3	Stark wolkig aufklarend nw4 # Klar nw1
27	15,0	6,0	11,3		Klar wolkig w1 # fast bedeckt w2	Fast bedeckt wnw2 # aufreißend wolkig nw1
28	22,0	6,0	12,5		Aufklarend Klar w1 # wolkig Heiter bis wolkig n3	Heiter bis wolkig nnw2 # Klar n1
29	23,0	6,0	16,0		Klar nnw1 # Heiter no1	Wolkig Heiter o1 # Klar oso1
30	25,0	9,0	19,0		Klar bis Cirrus oso2 # Heiter bis Cirrus so2	Heiter bis stark Cirrus so2 # Klar bis stark Cirrus so3
31	22,0	14,0	17,5		Wechselnd wolkig s1 # fast bedeckt s2	Fast bedeckt Schauer sw2 # fast bedeckt w1
MW.=	17,84	8,23	12,58	N-Su.	Besonderheiten :	
			-0,4	63,6		
Max.	25,0	14,0	19,0			
Min.	11,0	3,0	7,8			

2004

Monat - Juni				2004			
Tag	H.-T.	T.-T.	Mt.-T.	mm/m2		Früh # Vormittag	Nachmittag # Abend
01	21,0	11,0	16,3	0,4		Regen bedeckt Regen sw1 # fast bedeckt Schauer so2	Stark wolkig so3 # Klar bis wolkig ono1
02	22,0	13,0	15,3	0,1		Wechselnd wolkig ono1 # wolkig Heiter bis wolkig o3	Wolkig Gewitter wolkig o8 # aufklarend Klar bis wolkig no1
03	25,0	12,0	18,0	24,7		Klar bis wolkig n1 # Heiter n2	Heiter wolkig nw3 # Klar bis Cirrus nw2
04	16,0	12,0	13,9			Wolkig eintrübend nw3 # bedeckt Regennw3	Nieseln trüb sw2 # stark wolkig sw3
05	20,0	11,0	14,1	4,7		Regen Regen fast bedeckt w3 # nieseln Regen n2	Regen aufreißend Heiter bis wolkig nw4 # eintr.Regen nw1
06	20,0	10,0	15,3	6,8		Aufkl.Klar bis wolkig w1 # eintrübend fast bedeckt nw2	Stark wolkig aufreißend no2 # Klar n1
07	26,0	14,0	18,8			Klar bis dunstig s1 # Heiter wolkig nw3	Heiter bis wolkig nw3 # Klar w1
08	28,0	14,0	21,5			Klar bis dunstig w1 # Heiter wolkig nw2	Heiter n2 # Klar bis Cirrus n2
09	30,0	16,0	22,3			Klar bis Cirrus so2 # fast bedeckt [G] Heiter bis wolk. no6	Heiter bis stark Cirrus so2 # Klar bis Cirrus eintrüb w1
10	25,0	18,0	21,5			Bedeckt n2 # Hochnebelbedeckt aufreißend n1	Stark wechs.wolkig s1 # fast bedeckt w1
11	23,0	14,0	17,0			Stark wolkig w2 # stark wolkig w4	Wechselnd wolkig w5 # Schauer stark wolkig s2
12	18,0	11,0	13,6	0,4		Klar bis dunstig ssw1 # Schauer wolkig Gewitter ssw6	Wechs.wolkig Gewitter wolkig sw5 # Schauer wolkig w5
13	21,0	11,0	14,5	9,9		Bedeckt nw3 # stark wolkig w2	Fast bedeckt aufreißend Heiter n4 # Klar w1
14	22,0	11,0	17,3			Klar sw1 # Heiter bis stark Cirrus w4	Eintrübend aufreißend sw3 # Klar bis stark wolkig sw2
15	23,0	12,0	17,0			Klar ssw3 # wolkig stark wechs.wolkig sw6	Fast bedeckt Schauer nw6 # aufr. Klar bis wolkig nw3
16	18,0	11,0	13,5	0,1		Klar bis stark wolkig wsw5 # stark wolkig wnw4	Stark wolkig aufreißend nw4 # Klar wolkig w2
17	24,0	12,0	15,4			Klar bis wolkig sw3 # fast bedeckt stark wolkig sw6	Aufreißend stark wolkig w7 # Schauer aufreißend w1
18	19,0	12,0	14,5	1,3		Bedeckt Regen w2 # Regen aufreiß. wechs.wolkig w3	Heiter bis wolkig wnw4 # eintrübend Schauer w2
19	17,0	8,0	11,3	1,5		Fast bedeckt Regen sw1 # stark wolkig aufreißend w4	Schauer Heiter bis wolkig w5 # Klar bis wolkig sw3
20	20,0	7,0	13,0	1,8		Klar s2 # Heiter wolkig sw4	Schauer wechs.wolkig bis Heiter w3 # Klar bis wolk. ssw2
21	22,0	12,0	13,8	0,1		Stark wolkig w2 # Heiter leicht wolkig w3	Heiter bis wolkig Schauer Heiter so2 # eintr.Regen bed. S5
22	23,0	11,0	16,3	3,2		Fast bedeckt s2 # aufreißend wolkig s3	Heiter bis Cirrus s4 # Klar bis wolkig s1
23	23,0	12,0	16,5			Eintrübend bedeckt s1 # Regen Regen sw3	Stark wolkig Gewitter s4 # Gewitter zeitw.Regen sw3
24	20,0	12,0	14,5	26,7		Stark wechs.wolkig ssw7 # stark wolkig sw7	Stark wechs.wolkig ssw8 # Schauer wechs.wolkig sw3
25	17,0	11,0	13,3	0,8		Klar bis wolkig sw3 # Regen trüb bis wolkig wsw6	Fast bedeckt Schauer sw4 # Schauer aufreißend wsw5
26	21,0	10,0	14,8	4,9		Klar bis wolkig sw1 # Heiter bis wolkig wnw3	Heiter bis wolkig wnw3 # Klar bis wolkig w1
27	25,0	13,0	18,3	0,6		Eintrübend Regen so1 # stark wolkig s2	Stark wolkig aufreißend wsw2 # wolkig Gewitter aufr. W1
28	22,0	13,0	16,3	3,0		Regen stark wolkig wsw2 # stark wechs.wolk.bis Heiter	Wechs.wolkig bis Heiter 2nw5 # Klar bis Cirrus nw2
29	20,0	10,0	15,0			Klar sw2 # eintrüb. Regentropfen aufreißend sw3	Wolkig Gewitter aufr. Sw5 # wechs.wolkig sw3
30	25,0	12,0	19,3	0,7		Stark wolkig sw3 # fast bedeckt aufreißend w3	Wechs.wolkig bis Heiter s2 # wechs.wolkig sso1
MW.=	21,87	11,87	16,05	N-Su.		Besonderheiten :	
			-0,0	91,7			
Max.	30,0	18,0	22,3				
Min.	16,0	7,0	11,3				

2004

Monat - Juli				2004			
Tag	H.-T.	T.-T.	Mt.-T.	mm/m2		Früh # Vormittag	Nachmittag # Abend
01	21,0	12,0	14,3			Klar bis wolzig sw2 # Gewitter Heiter wolzig sw2	Gewitter fast bede. Gewitter w7 # wechs. wolzig sw2
02	22,0	10,0	15,8	3,2		Klar bis wechs. wolzig ssw2 # Heiter bis wolzig sw4	Wechs. wolzig [Gewitter] ssw3 # Klar bis wolzig ssw2
03	18,0	12,0	13,8	0,5		Wechs. stark wolzig ssw3 # Schauer stark wechs. wolzig	Zeitw. Gewitterregen aufr. Wsw5 # Klar bis stark wolzig
04	21,0	11,0	16,5	2,0		Wechselnd wolzig ssw3 # Heiter wolzig sw4	Heiter bis wolzig sw5 # eintrübend Schauer bedeckt sw2
05	20,0	11,0	14,0	0,4		Bedeckt bis wolzig s1 # Regen Regen trüb wsw1	Aufreißend Heiter Schauer w3 # wechselnd wolzig w1
06	22,0	9,0	14,5	5,7		Klar w1 # Heiter wolzig nw2	Stark wechs. wolzig n2 # aufkl. Klar no1
07	25,0	9,0	18,5			Klar o1 # Heiter o3	Heiter bis Cirrus o3 # eintrübend bedeckt s1
08	21,0	14,0	18,3	0,7		Regen wechs. wolzig ssw3 # bedeckt Regen s1	Regen bede. bis wolzig so1 # stark Cirruswolk. So1
09	22,0	13,0	17,3	3,0		Aufr. Klar bis Cirrus s2 # Heiter bis wolzig w4	Wechs. wolk. Schauer sw6 # fast bed. Regen Regen wsw3
10	20,0	13,0	14,0	15,7		Regen trüb ssw3 # stark wolzig sw4	Schauer wechs. wolzig w5 # stark wolzig w3
11	20,0	9,0	15,5	1,9		Klar bis stark wolzig sw2 # Heiter bis stark Cirrus sw2	Stark wolzig Schauer w1 # stark wolzig w1
12	17,0	12,0	14,0	1,6		Eintrübend Regen w2 # Regen trüb bis wolzig wsw4	Fast bedeckt Schauer w4 # bedeckt bis wolzig wnw5
13	17,0	11,0	13,5	3,0		Bedeckt Regen w3 # bedeckt bis wolzig wnw5	Schauer fast bedeckt w6 # fast bedeckt w3
14	20,0	9,0	14,8	0,2		Fast bedeckt ssw2 # stark wolzig aufreißend sw4	Fast bedeckt sw5 # trüb zeitw. Regentropfen Regen sw3
15	22,0	14,0	18,0	1,9		Trüb Regen nw2 # bedeckt aufreißend w4	Wolzig eintrübend w3 # Schauer bedeckt bis trüb sw1
16	22,0	16,0	18,3	0,5		Trüb nieseln w3 # Regen Regen sw2	Aufreißend wechs. wolzig bis Heiter nw3 # wolzig nnw1
17	30,0	14,0	21,0	4,1		Aufklarend Klar s1 # Heiter s1	Heiter wolzig eintr. Gewitterregen s4 # Regen fast bedeckt
18	28,0	15,0	20,5	3,2		Aufreißend Klar sw3 # Heiter bis wolzig s2	Heiter bis wolzig Gewitterregen s2 # Regen bedeckt s1
19	25,0	15,0	18,8	4,8		Bedeckt aufreißend w2 # wolzig Heiter bis wolzig ssw4	Heiter bis wolzig sw3 # Klar bis dunstig sw1
20	23,0	13,0	18,3			Klar wolzig o2 # Heiter eintrübend Regen o4	Gewitterregen trüb Gewitterregen n2 # wechs. wolzig so1
21	26,0	16,0	19,8	16,2		Stark wolzig bis bedeckt sw2 # fast bedeckt w1	Heiter bis wolzig no1 # Klar bis wolzig eintrübend o1
22	29,0	16,0	21,5			Bedeckt o1 # aufreißend Heiter bis dunstig so1	Heiter bis wolzig so2 # Klar bis dunstig so1
23	30,0	16,0	23,3			Klar bis dunstig so1 # Heiter bis leicht wolzig s2	Heiter bis wolzig sw3 # Klar bis wolzig Gewitter nw1
24	24,0	17,0	17,8	13,0		Bedeckt nw2 # aufreißend Heiter bis wolzig nw3	Heiter bis wolzig nw4 # Klar bis Cirrus n1
25	22,0	12,0	14,8			Klar bis dunstig sw1 # Heiter bis wolzig sw4	Eintrübend Schauer bedeckt wsw3 # Regen Regen w4
26	20,0	12,0	14,8	6,6		Regen trüb s3 # nieseln bedeckt bis wolzig w3	Stark wolzig Schauer aufr. Nw3 # Klar bis wolzig Schauer
27	21,0	10,0	15,4	3,1		Aufklarend Klar w1 # Heiter stark wolzig Schauer w3	Stark wolzig aufr. Nw3 # Klar bis wolzig w1
28	24,0	12,0	16,5	0,7		Klar bis dunstig nw1 # Heiter wolzig nw1	Wolzig bis Heiter n1 # Klar no1
29	26,0	12,0	19,5			Klar no1 # Heiter o1	Wolzig Heiter o4 # Klar o2
30	30,0	12,0	22,0			Klar o2 # Heiter o2	Heiter leicht wolzig o2 # Klar bis wolzig o1
31	28,0	15,0	21,4			Klar bis dunstig w1 # stark wolzig bis bedeckt sw1	Aufreißend Heiter bis wolzig w1 # Klar bis wolzig n1
MW.=	23,10	12,65	17,28	N-Su.		Besonderheiten :	
			-0,1	92,0			
Max.	30,0	17,0	23,3				
Min.	17,0	9,0	13,5				

2004

Monat - August				2004			
Tag	H.-T.	T.-T.	Mt.-T.	mm/m2		Früh # Vormittag	Nachmittag # Abend
01	26,0	15,0	19,8			Klar n1 # Heiter n2	Heiter bis wolkig n3 # Klar nw1
02	27,0	16,0	20,5			Klar bis dunstig w1 # Heiter wolkig w3	Heiter bis wolkig w2 # Klar nw1
03	28,0	14,0	21,3			Klar bis dunstig no1 # Heiter bis wolkig no1	Heiter bis wolkig nno2 # Klar no1
04	31,0	16,0	23,8			Klar bis dunstig o1 # Heiter o2	Heiter wolkig oso2 # wolkig aufklarend o2
05	32,0	18,0	25,0			Klar o1 # Heiter o3	Heiter o3 # Klar o1
06	31,0	19,0	24,5			Klar o3 # Heiter o4	Heiter o4 # Klar oso2
07	31,0	17,0	23,8			Klar o2 # Heiter o4	Heiter o5 # Klar o2
08	31,0	18,0	24,3			Klar o2 # Heiter o4	Heiter o5 # Klar o2
09	32,0	18,0	23,8			Klar o3 # Heiter o5	Heiter o5 # Klar o2
10	32,0	18,0	24,5			Klar o2 # Heiter o6	Heiter Cirruswolkig oso2 # stark Cirruswolkig o2
11	30,0	18,0	21,3			Cirruswolkig o1 # fast bedeckt bedeckt o3 / nw1	Stark wolkig aufheiternd nw1 # Klar w1
12	33,0	15,0	22,0			Klar bis dunstig ssw1 # Heiter oso2	Heiter bis wolkig o2 # eintrübend Regen Regen o1 / w5
13	24,0	20,0	18,0	23,0		Regen Regen trüb sw3 # aufreißend stark wolkig wsw5	Heiter bis wolkig Gewitter sw5 # wechs.wolkig sw2
14	26,0	15,0	20,0	8,3		Stark wolkig sw2 # wolkig	Wolkig # Klar
15	25,0	14,0	18,5			Klar # wolkig	Wolkig # Klar bis wolkig
16	29,0	16,0	21,8			Eintrübend # bedeckt	Regen Regen # Regen
17	26,0	17,0	20,8	14,0		Regen # aufreißend	Schauer # wolkig
18	30,0	18,0	22,0	5,0		Wolkig # Heiter	Schauer # wolkig
19	26,0	16,0	20,3	2,0		Klar # Heiter	Wolkig # Klar
20	24,0	15,0	17,0			Wolkig # wolkig	Heiter # Klar
21	23,0	13,0	16,0			Klar bis wolkig # wolkig	Wolk.Schauer [GW] Regen nw3 # stark wolk.Schauer nw2
22	23,0	11,0	14,0	2,0		Aufklarend Klar w1 # Heiter bis wolkig nw3	Wolkig Heiter nw2 # Klar n1
23	23,0	12,0	17,8			Klar bis Cirrus s1 # stark Cirrus sso2	Fast bedeckt aufreißend so3 # Klar bis wolkig so2
24	25,0	14,0	17,5			Stark wolkig o1 # stark wolkig ssw3	Eintrübend [GW]Regen sw5 # fast bede.Schauer ssw4
25	21,0	14,0	15,8	3,0		Klar bis wolkig sw3 # wechs.wolkig sw3	Wolkig Schauer fast bed.sw5 # st.wolk.Schauer ssw4
26	19,0	13,0	15,8	7,6		Stark wolkig ssw4 # zeitw.Regen fast bedeckt w3	Wechs.wolkig mehrf.Schauer nw6 # GW-Schauer sw3
27	17,0	11,0	14,8	10,4		Aufkl. Klar bis Cirrus sw3 # fast bed.Regen sw4	Regentropfen sw3 # Regen Regen sw2
28	21,0	14,0	15,1	4,4		Bedeckt bis wolkig sw2 # Regen wolkig bis Heiter ssw3	Fast bed. Regen aufr. W1 # Klar bis wolkig s1
29	23,0	12,0	16,3	1,2		Fast bedeckt s1 # aufreißend wolkig sw4	Heiter bis wolkig Gewitter sw4 # Klar bis Cirrus s1
30	19,0	11,0	13,8	3,0		Eintr. Regen s3 # Regen wechs.wolkig Schauer ssw5	Wechs.wolkig Schauer sw5 # Schauer wechs.wolk.ssw3
31	19,0	12,0	13,3	5,7		Regen stark wolkig sw3 # Regen aufreißend sw5	Schauer Gewitter Schauer sw5 # aufr.wolkig s3
MW.=	26,03	15,16	19,43	N-Su.		Besonderheiten :	
			+2,3	89,6			
Max.	33,0	20,0	25,0				
Min.	17,0	11,0	13,3				

2004

Monat -September				2004			
Tag	H.-T.	T.-T.	Mt.-T.	mm/m2		Früh # Vormittag	Nachmittag # Abend
01	20,0	10,0	13,4	5,9		Klar s2 # Heiter wolkig wsw2	Stark wolkig auflockernd w1 # aufkl. Klar n1
02	23,0	7,0	15,5			Klar s1 # Heiter s1	Heiter so1 # Klar o1
03	26,0	9,0	16,5			Klar ono1 # Heiter sw2	Heiter sw2 # Klar nw1
04	27,0	12,0	18,5			Klar bis dunstig sw1 # Heiter n1	Heiter bis wolkig Heiter n2 # Klar bis dunstig n1
05	27,0	12,0	18,8			Klar bis dunstig s1 # Heiter bis Cirrus o1	Heiter o1 # Klar o1
06	26,0	13,0	18,5			Klar o1 # Heiter o1	Heiter o1 # Klar n1
07	25,0	13,0	18,3			Klar n1 # Heiter wolkig n2	Heiter bis wolkig no3 # Klar bis Cirrus n1
08	21,0	10,0	14,0			Klar no1 # Heiter nno3	Heiter no3 # Klar n1
09	20,0	7,0	12,8			Klar o1 # Heiter o3	Heiter o3 # Klar o1
10	25,0	7,0	16,3			Klar o1 # Heiter so3	Heiter s4 # Klar bis Cirrus so1
11	22,0	16,0	18,0			Klar bis Cirrus eintrüb. s2 # Gewitter wolk. Schauer sw6	Wolkig Schauer aufr. Ssw5 # Klar bis Cirrus so1
12	19,0	11,0	15,0	17,8		Klar bis wolkig sw3 # Heiter bis wolkig ssw6	Heiter bis wolkig sw6 # Klar sw3
13	21,0	13,0	17,3			Eintrübend bedeckt ssw3 # fast bedeckt aufr. ssw4	Heiter bis wolkig satrk wolkig ssw4 # Klar bis Cirrus s2
14	22,0	12,0	16,8			Klar ssw2 # Heiter bis wolkig sw4	Heiter bis wolkig sw4 # Klar sw2
15	18,0	10,0	13,3			Klar sw3 # wolkig stark wolkig sw6	Stark wechs.wolkig wnw6 # aufkl. Klar sw1
16	18,0	8,0	11,0			Klar bis wolkig sw1 # Heiter wolkig sw3	Heiter bis wolkig sw4 # Klar s1
17	20,0	5,0	12,3			Klar bis Cirrus s1 # Heiter s4	Heiter s4 # Klar bis Cirrus s2
18	24,0	10,0	17,3			Klar bis Cirrus s2 # Heiter so4	Heiter sso3 # Heiter bis Cirrus s2
19	20,0	12,0	14,8	1,5		Klar eintrübend Regen sw3 # fast bedeckt wsw4	Stark wechs.wolkig wsw2 # Klar bis Cirrus w1
20	17,0	11,0	14,3			Klar bis Cirrus s1 # stark Cirruswolkig sw5	Eintrübend Schauer sw6 # stark wolkig sw6
21	15,0	10,0	11,0	7,2		Regen bedeckt Schauer sw7 # auflock. st.wolkig wsw7	Wechs.wolkig Schauer wsw8 # GW+Hagel Schauer nw8
22	14,0	10,0	11,0	14,0		Schauer wechs.wolkig sw6 # bew. Schauer sw7	Bew. Schauer sw8 # bew. Schauer sw6
23	12,0	9,0	10,3	3,5		Bewölkt sw5 # Regen w3	Bew. Schauer sw4 # bewölkt sw6
24	15,0	10,0	12,0	11,0		Leicht bewölkt sw6 # leicht bewölkt Schauer sw5	Bewölkt Schauer nw8 # bewölkt nw4
25	13,0	10,0	11,5	2,9		Stark wolkig nw4 # Regen Regen nw3	Bedeckt w5 # stark wolkig sw5
26	15,0	9,0	11,8	4,0		Wechs.wolkig nw5 # fast bedeckt Regen Regen w3	Regen Regen w2 # fast bedeckt s4
27	18,0	11,0	13,5	2,9		Regen Regen sw4 # fast bedeckt w4	Heiter bis wolkig nw4 # wolkig w3
28	17,0	11,0	15,0	1,4		Wolkig w5 # wolkig sw4	wolkig sw4 # trüb Regen Regen sw3
29	15,0	10,0	12,6	2,9		Regen s4 # aufreißend wolkig sw5	Heiter nw6 # eintrübend Regen w5
30	17,0	8,0	10,8	5,8		Aufklarend Klar w3 # Heiter w2	Heiter bis wolkig sw1 # Klar bis wolkig w1
MW.=	19,73	10,20	14,38	N-Su.		Besonderheiten :	
			+0,5	80,8			
Max.	27,0	16,0	18,8				
Min.	12,0	5,0	10,3				

2004

Monat -Oktober				2004			
Tag	H.-T.	T.-T.	Mt.-T.	mm/m2		Früh # Vormittag	Nachmittag # Abend
01	17,0	8,0	12,3			Eintrübend bedeckt o1 # Regen bedeckt o1	Aufheiternd Heiter bis Cirrus oso3 # Klar sso1
02	17,0	9,0	12,8	0,1		Eintrübend bedeckt s1 # Regen trüb sw2	Aufreißend wechs.wolkig wsw4 # Klar bis wolkig sw2
03	18,0	8,0	11,8	0,5		Klar s1 # Heiter s2	Heiter s3 # Klar wolkig so1
04	21,0	10,0	15,8			Klar bis Cirrus sso2 # Heiter bis stark Cirrus s3	Schichtwolken s4 # fast bedeckt s2
05	23,0	15,0	17,8			Wolkig bis Klar s2 # wechs.wolkig bis Heiter sw4	Stark wolkig bis Heiter ssw3 # wolkig Schauer wolkig sw3
06	17,0	10,0	12,8	2,5		Fast bedeckt Regen s2 # bedeckt bis wolkig ssw4	Wolkig aufheiternd sw3 # Klar bis Cirrus sso1
07	16,0	8,0	10,5			Klar s2 # Heiter wolkig s2	Stark wolkig wolkig sw5 # Klar bis wolkig sw2
08	14,0	7,0	9,4			Klar bis Cirrus eintrübend s2 # bedeckt bis wolkig sw1	Aufreißend Heiter bis wolkig wsw3 # Klar bis dunstig sw1
09	13,0	4,0	7,3			Klar bis dunstig sw1 # Heiter wolkig nno1	Heiter o3 # Klar o1
10	12,0	1,0	5,5			Klar no1 # Heiter wolkig no3	Heiter bis stark wolkig no3 # aufklarend Klar no2
11	11,0	1,0	5,5			Klar no2 # Heiter o5	Wolkig Heiter o5 # Klar o4
12	10,0	1,0	5,8			Klar o5 # Heiter oso7	Heiter oso5 # Klar oso4
13	13,0	2,0	8,3			Klar bis dunstig so4 # Heiter bis wolkig so3	Heiter so3 # Klar wolkig so2
14	13,0	5,0	8,0			Wolkig bis bedeckt so3 # aufreißend wolkig so3	Bedeckt bis wolkig aufr. so4 # stark Cirrus eintrüb. s1
15	12,0	6,0	9,0	1,3		Bedeckt Regen wolkig oso2 # wechs.wolkig bis Heiter s4	Eintrübend bed.bis wolkig s2 # stark wolkig so1
16	12,0	3,0	7,8			Wechs.wollig s4 # aufheiternd Heiter ssw2	Wolkenfelder ssw2 # aufklarend Klar sw1
17	10,0	2,0	7,3			Klar eintrübend s1 # wechs.wolkig sw3	Eintrüb. Schauer wolkig sw2 # bedeckt bis wolkig wsw4
18	12,0	7,0	10,3	1,8		Bedeckt bis wolkig wsw5 # bedeckt bis wolkig wsw4	Bedeckt bis wolkig wsw4 # bedeckt bis wolkig wsw4
19	13,0	4,0	7,0			Aufklarend Klar sw4 # Heiter s3	Heiter so1 # Klar o1
20	14,0	3,0	10,1			Klar bis Cirrus o3 # Heiter bis stark Cirrus o4	Eintrübend Regen Regen oso5 # bedeckt s2
21	17,0	7,0	11,0	6,6		Schauer stark wolkig sw3 # stark wolkig Schauer w7	Aufheiternd Heiter wsw6 # Klar s1
22	17,0	7,0	11,9	0,6		Klar s3 # Heiter bis Cirrus sw5	Heiter sw4 # Klar bis Cirrus sw3
23	17,0	10,0	15,0			Klar bis Cirrus eintrübend sw3 # bedeckt Regen ssw4	Bedeckt bis wolkig ssw4 # fast bedeckt aufreißend ssw4
24	20,0	14,0	16,5	0,1		Stark Cirruswolkig s3 # Heiter bis sehr stark Cirrus sw5	Heiter bis sehr stark Cirrus sw4 # stark wolkig sw2
25	19,0	12,0	14,6	0,7		Bedeckt Regen sw2 # aufheiternd heiter sw4	Heiter bis wolkig sw6 # Klar bis wolkig s3
26	13,0	7,0	9,0			Stark Cirrus aufklarend sw2 # Heiter bis stark Cirrus sw4	Stark Cirrusbedeckt sw2 # stark cirruswolkig aufkl.sw1
27	13,0	3,0	8,4			Klar so1 # Heiter o3	Heiter bis stark Cirrus o3 # stark wolkig o3
28	13,0	9,0	9,8			Bedeckt so2 # bedeckt so1	Bedeckt aufklarend so2 # Klar wolkig so2
29	14,0	8,0	10,3			Klar bis wolkig o2 # eintrübend Regen oso2	Aufreißend stark wolkig so3 # fast bedeckt Nebel ono2
30	12,0	7,0	10,8	2,1		Nebel sw1 # nebligtrüb sw1	Trüb Regen sw1 # nieseln nebligtrüb w2
31	13,0	10,0	10,6	2,0		Trüb w1 # aufreißend fast bedeckt wnw2	bedeckt bis wolkig nw1 # bedeckt bis wolkig nno2
MW.=	14,71	6,71	10,40	N-Su.		Besonderheiten :	
			+0,6	18,3			
Max.	23,0	15,0	17,8				
Min.	10,0	1,0	5,5				

2004

Monat - November				2004			
Tag	H.-T.	T.-T.	Mt.-T.	mm/m2			
					Früh # Vormittag	Nachmittag # Abend	
01	11,0	8,0	9,3	0,1	Bedeckt bis wolkig o1 # stark wolkig no2	Bedeckt bis wolkig no3 # bedeckt bis wolkig o2	
02	11,0	7,0	9,5		Trüb o3 # bedeckt bis wolkig o4	Stark Cirruswolkig o4 # fast bedeckt oso5	
03	15,0	10,0	12,5		Bedeckt so3 # stark wolkig so1	Fast bedeckt s1 # stark wolkig ssw1	
04	13,0	10,0	11,5		Bedeckt sw2 # trüb Regen wsw2	Regen bedeckt bis wolkig w2 # bedeckt w2	
05	11,0	6,0	7,4	0,9	Aufklarend Klar sw3 # eintrüb.Schauer wolkig w4	Wechs.wolkig Schauer wsw6 # aufkl. Klar wsw4	
06	9,0	5,0	6,5	3,4	Eintrüb. schauerart.Regen w5 # Schauer wechs.wolk.w6	Heiter bis wolkig nw5 # Klar bis wolkig wnw4	
07	8,0	3,0	5,8	2,4	Klar Hochnebel nw3 # Hochnebelwolkig aufheiternd n2	Heiter bis wolkig n3 # wechselnd wolkig nw2	
08	9,0	3,0	4,0		Klar bis wolkig so1 # Heiter sso2	Wolkig aufheiternd so3 # Klar bis wolkig o3	
09	5,0	1,0	4,0		Klar bis Cirrus no4 # eintrübend bedeckt n4	Nieseln Regen nw3 # Regen Regen n2	
10	6,0	4,0	4,3	7,8	Regen trüb sw3 # trüb bis wolkig d4	Bedeckt bis wolkig s1 # bedeckt oso1	
11	7,0	0,0	2,8		Aufklarend Klar bis Cirrus no3 # Heiter no3	Heiter no2 # Klar nw1	
12	7,0	-1,0	5,0		Klar bis wolkig s1 # Heiter wolkig s1	Heiter eintrübend sw5 # bedeckt Regen w3	
13	7,0	0,0	2,0	2,9	Wechselnd wolkig w4 # wechs.wolkig Schauer nw5	Fast bedeckt Schauer nw5 # aufklarend Klar nw2	
14	7,0	-1,0	2,8	1,6	Klar bis wolkig w1 # Heiter wolkig w2	Heiter bis wolkig n1 # Klar bis wolkig sw2	
15	6,0	3,0	5,3		Klar wolkig sw2 # trüb nieseln sw4	Nieseln trüb sw4 # trüb nieseln sw4	
16	10,0	7,0	8,3	0,3	Nieseln trüb w2 # nieseln trüb sw2	Trüb bis wolkig ssw2 # Regen Regen sw1	
17	12,0	9,0	10,5	6,0	Regen Regen wsw5 # Regen Regen sw5	Nieseln Regen sw6 # nieseln trüb sw7	
18	12,0	3,0	6,8	7,9	Stark wolk.GW Schauer w8 # stark wolk.bis bedeckt w6	Bed. Schauerart.Regen wnw7 # Regen Regen sw1	
19	3,0	0,0	1,1	13,9	3,0	Regen in Schneefall 3cm nnw3 # Schnee bed. nw3	Aufreißend stark wolkig wnw3 # aufkl. Wolkig w2
20	3,0	0,0	1,3	7,4	1,0	Stark wolk. Schneeschauer 1cm w1' wechs.wolk. W6	St.wolk.Schneeschauer w6 # Klar bis wolkig w5
21	5,0	0,0	2,0	4,0	0,1	Klar bis wolkig w3 # Heiter bis wolkig sw4	Wechselnd wolkig sw2 # Klar bis Cirrus sw2
22	11,0	7,0	9,5	2,5	Eintrübend Regen sw2 # Nieselregen sw4	Aufreißend schauerartiger Regen ssw6 # Regen trüb w6	
23	10,0	-1,0	3,4	6,3	Regen aufreißend w6 # wechs.wolkig Graupelsch.nw7	Heiter bis wolkig nw4 # aufkl. Klar w1	
24	2,0	-4,0	-1,3	1,0	Klar w1 # Heiter sw1	Heiter s1 # Klar s1	
25	3,0	-3,0	0,5		Klar s2 # Heiter s2	Heiter sw3 # Klar s3	
26	4,0	-1,0	2,4		Klar bis Cirrus sw3 # eintrübend wolkig wsw4	Bedeckt trüb ssw5 # Schauer trüb Regen s5	
27	9,0	5,0	7,1	2,8	Trüb Regen nw4 # aufreißend stark wolkig wnw4	Stark wolkig w4 # bedeckt sw2	
28	8,0	5,0	7,0	0,4	Trüb Regen s2 # trüb bis wolkig	Trüb bis wolkig Regen ssw2 # Regen Regen w1	
29	8,0	6,0	7,3	4,1	Regen trüb w1 # Regen Nebel w1	Bedeckt bis wolkig nw1 # bedeckt sw1	
30	6,0	4,0	4,3	0,5	Trüb Nebel so2 # Nebel aufreißend oso2	Wolkig bis Heiter fast bedeckt oso4 # bedeckt o4	
MW.=	7,93	3,17	5,41	N-Su.	Besonderheiten :		
			+ 0,6	76,2			
Max.	15,0	10,0	12,5				
Min.	2,0	-4,0	-1,3				

2004

Monat - Dezember				2004			
Tag	H.-T.	T.-T.	Mt.-T.	mm/m2	Früh # Vormittag	Nachmittag # Abend	
01	5,0	3,0	4,8		Bedeckt ono3 # trüb o2	Trüb s1 # trüb s2	
02	5,0	0,0	3,0		bedeckt w2 # aufreißend Heiter bis wolkig w2	Wechs.wolkig aufklarend w3 # Klar eintrübend ssw1	
03	5,0	2,0	4,3		Trüb w1 # bedeckt wolkig bedeckt sw3	Bedeckt sw1 # bedeckt sw2	
04	5,0	1,0	2,8		Bedeckt bis wolkig sw1 # aufreiß. Heiter bis Cirrus sw2	Heiter wolkig sw3 # wolkig bis bedeckt sw3	
05	7,0	0,0	5,3		Wolkig trüb wsw3 # trüb bis wolkig sw5	Trüb nieseln sw3 # trüb sw3	
06	8,0	7,0	7,5	0,2	Stark wolkig bis bedeckt sw3 # trüb bis wolkig w4	Wolkig bedeckt sw4 # bedeckt sw2	
07	8,0	7,0	7,6		Bedeckt bis wolkig ssw3 # bedeckt bis wolkig ssw2	Bedeckt bis wolkig wsw1 # bedeckt w2	
08	7,0	3,0	4,6		Bedeckt wolkig sw2 # bedeckt bis wolkig sw3	Bedeckt bis wolkig wsw3 # bedeckt bis wolkig so1	
09	3,0	2,0	2,1		Bedeckt so2 # bedeckt so3	Bedeckt oso3 # bedeckt oso4	
10	1,0	-5,0	-1,8		Bedeckt Nebele so2 # nebligtrüb aufheiternd so4	Heiter bis dunstig so3 # Klat so1	
11	2,0	-5,0	0,6		Klar eintrübend sw1 # bedeckt diesig sw2	Trüb nebligtrüb s1 # trüb nieseln	
12	5,0	2,0	3,4	0,3	Nieseln trüb nieseln wsw1 # trüb w1	Trüb s1 # nebligtrüb Nebel so1	
13	3,0	0,0	2,0		Bedeckt so1 # bedeckt so2	Bedeckt so3 # bedeckt so1	
14	0,0	-2,0	-1,3		Bedeckt so1 # bedeckt aufreißend s1	Heiter bis dunstig s2 # Klar s1	
15	5,0	-1,0	2,8		Klar sw3 # Heiter sw4	Heiter ssw4 # Klar wolkig sw4	
16	6,0	1,0	4,1		Wechs.wolkig s4 # aufheiternd Heiter s4	Heiter wolkig sw4 # eintrübend Regen ssw6	
17	7,0	4,0	5,8	1,2	Trüb Schauer sw6 # Regen aufreißend sw5	Fast bedeckt s2 # trüb Regen so3	
18	5,0	1,0	2,9	7,9	1,0	Regen aufreißend w2 # stark wolkig wnw6	Eintrüb.Schneeschaer 1cm w6 # Schneeregen trüb w4
19	3,0	-3,0	-0,3	3,3	Bedeckt wsw3 # wechs.wolkig aufheiternd wnw3	Heiter bis wolkig Heiter wnw3 # Klar nw2	
20	2,0	-2,0	-0,9		Klar sw2 # Heiter ssw2	Heiter bis Cirrus ssw3 # Klar bis Cirrus ssw2	
21	0,0	-5,0	-2,7		Klar sso1 # Heiter sso2	Heiter sso1 # Klar sw3	
22	2,0	-5,0	-0,4		1,0	Klar wolkig sw4 # eintrüb.trüb ssw5	Schneefall1cm trüb sw6 # trüb nieseln sw5
23	9,0	3,0	7,5	1,3	Nieseln trüb ssw5 # Nieselregen sw6	Regen aufreiß. Schauer w8 # wechs.wolkig Schauer w7	
24	9,0	5,0	7,4	5,0	Trüb bis wolkig w7 # stark wolkig aufreißend w7	Wechs.wolkig Heiter sw7 # Klar bis Cirrus eintr.Regen s5	
25	9,0	1,0	4,6	3,6	Regen aufreißend w6 # wechs.wolkig sw3	Fast bedeckt wolkig ssw2 # stark Cirrus aufkl. wsw4	
26	2,0	-2,0	-0,1		Klar bis Cirrus s1 # stark Cirruswolkig o1	Eintrüb. fast bedeckt n1 # wechseln wolkig bis bed. nno1	
27	2,0	0,0	0,8		Trüb dunstig n2 # trüb bis wolkig n3	Bedeckt bis wolkig nno2 # stark wolkig sw1	
28	2,0	-1,0	0,5		1,0	Aufklarend Klar bis Cirrus s3 # stark Cirrus eintr. Ss4	Bedeckt bis wolkig ssw5 # Schneefall 1cm Regen w6
29	3,0	0,0	1,3	2,7	0,3	Trüb w3 # bedeckt w2	Bedeckt bis wolkig w3 # aufklarend Klar sw3
30	5,0	1,0	4,1		Eintrübend sw2 # bedeckt bis wolkig sw4	Bedeckt nieseln sw3 # trüb sw3	
31	8,0	6,0	7,3	0,1	trüb sw4 # nebligtrüb nieseln sw4	Trüb Regen sw5 # Regen nieseln sw4	
MW.=	4,61	0,58	2,88	N-Su.	Besonderheiten :		
			+ 1,2	25,6			
Max.	9,0	7,0	7,6				
Min.	0,0	-5,0	-2,7	774,8			