

° C

JAHR

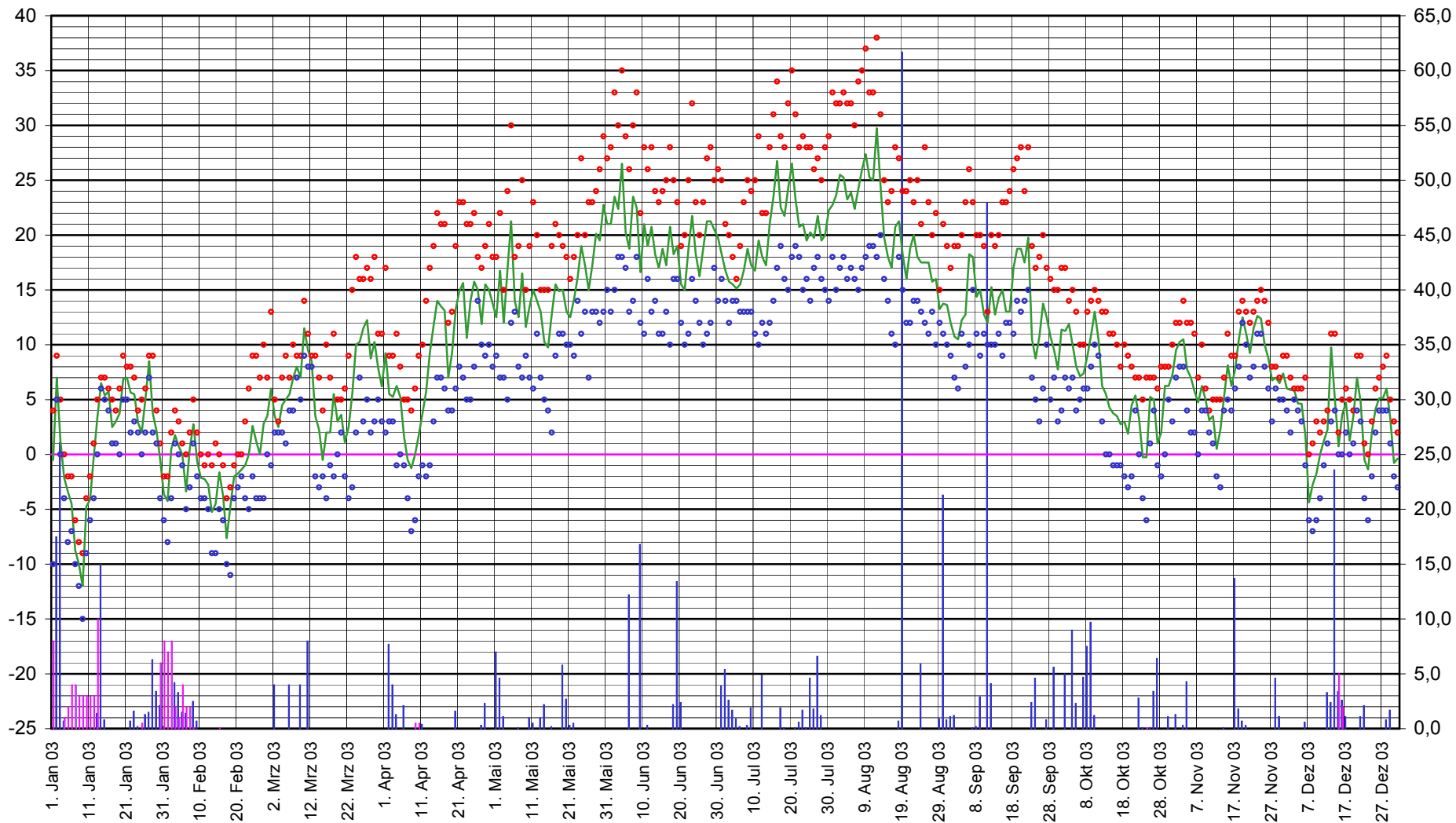
Höchst- Mittel- Tiefst- Temperatur

Regen

Schnee



mm / cm



# 2003

Monat - Januar				2003	JAN.	FEB.	MÄRZ	APR.	MAI	JUNI	JULI	AUG.	SEPT	OKT.	NOV.	DEZ.	Sommer	JAHR
Tag	H.-T.	T.-T.	Mt.-T.	mm/m2	Früh # Vormittag						Nachmittag # Abend							
01	4,0	-10,0	-0,5		8,0	Klar Hochnebel oso1 # bedeckt trüb so1						Trüb Eisregen so3 # Regen Regen Regensso2						
02	9,0	5,0	7,0	17,5	Regen Regen trüb sw5 # zeitw. Nieselregen sw3						Trüb Regen Regen ssw2 # Regen Regen nieseln s/n1							
03	5,0	0,0	1,3	26,1	Regen Regen Regen nnw4 # trüb wnw2						Nieseln trüb nieseln nw1 # trüb n2							
04	0,0	-4,0	-2,1	0,7	1,0	Trüb nw2 # zeitw. Schnee wnw4						Zeitw. Schnee Schneeschauer 1cm no3 # stark wolzig no3						
05	-2,0	-8,0	-3,4		2,0	Klar bis wolzig w1 # Heiter bis wolzig eintrübend w2						Schneefall 1cm zeitw.Schnee wsw4 # bed. Schnee bed. w1						
06	-2,0	-7,0	-4,5		4,0	Bedeckt Schneefall 2cm so1 # trüb aufreißend nno2						Wolzig bedeckt Schnee nno2 # Schneeflocken 1cm no3						
07	-6,0	-10,0	-8,8		4,0	Bedeckt no4 # fast bedeckt no2						Fast bedeckt Schnee no2 # aufklarend wolzig w1						
08	-8,0	-12,0	-10,0		3,0	Hochnebelwolzig ono2 # Heiter ono2						Heiter ono2 # Klar o3						
09	-9,0	-15,0	-12,0		3,0	Klar o3 # Heiter no2						Heiter no2 # Klar eintrübend bedeckt s1						
10	-4,0	-9,0	-4,8		3,0	Bedeckt s1 # bedeckt s1						Bedeckt stark wolzig n1 # bedeckt Schneefl. Bedeckt no2						
11	-2,0	-6,0	-4,1		3,0	Bedeckt nno1 # bedeckt bis wolzig sw1						Stark wolzig bis Heiter ssw2 # Klar eintr. Schneeschauer						
12	1,0	-4,0	-0,3		3,0	Trüb sw2 # bedeckt sw4						Aufreißend eintrübend sw4 # bedeckt TW sw4						
13	5,0	0,0	3,4	1,4	10,0	Bedeckt Schneefall 5cm sw6 # Schneefall in Regen wsw5						Regen Regen sw5 # trüb nieseln TW w3						
14	7,0	6,0	6,5	15,0	Trüb wsw3 # trüb zeitw. Nieseln sw5						Trüb Nieselregen sw6 # bedeckt sw5							
15	7,0	5,0	5,4	0,8	Bedeckt wsw6 # bedeckt bis wolzig sw5						Bedeckt bis wolzig sw6 # bedeckt sw5							
16	6,0	4,0	5,8	Bedeckt wsw4 # bedeckt bis wolzig wsw6						Bedeckt bis wolzig wsw5 # bedeckt aufreißend sw4								
17	5,0	1,0	2,5	Aufklarend Klar sw2 # Heiter sso3						Heiter sso2 # Klar bis Cirrus sw5								
18	4,0	1,0	3,0	Klar eintrübend sw5 # trüb sw4						Trüb sw4 # trüb wolzig ssw4								
19	6,0	0,0	3,8	Aufklarend Klar s2 # Heiter bis Cirrus s4						Heiter bis stark Cirrus so3 # eintrübend Schauer bedeckt s4								
20	9,0	5,0	6,9	Stark wechselnd wolzig s4 # aufheiternd Heiter s4						Heiter bis Cirrus sso5 # stark Cirruswolzig s6								
21	8,0	5,0	7,0	Bedeckt s4 # stark wolzig bis bedeckt s5						Bedeckt Regen bedeckt so4 # stark wolzig sso3								
22	8,0	2,0	5,6	0,7	Aufklarend Klar bis wolzig sso2 # Heiter s5						Heiter s5 # Klar bis wolzig sw4							
23	7,0	3,0	5,5	1,6	Eintrübend Regen sw2 # trüb bis wolzig w3						Schauer trüb aufreißend nw3 # fast bedeckt nw5							
24	4,0	2,0	2,9	0,2	Bedeckt nw3 # trüb nw2						Trüb nw1 # trüb aufklarend sw1							
25	5,0	0,0	2,0		0,5	Klar sw2 # Heiter s3						Heiter s5 # eintrübend Schneefall 0,5 cm trüb sw4						
26	6,0	2,0	5,0	1,3	Trüb w3 # trüb wsw4						Bedeckt bis wolzig w5 # trüb Regen sw5							
27	9,0	7,0	8,5	1,5	Nieselregen sw4 # trüb nieseln w6						Trüb nieseln w5 # trüb nieseln wsw5							
28	9,0	2,0	3,8	6,3	Regen trüb w7 # bedeckt bis wolzig sw7						Stark wolzig bis bedeckt sw8 # Regen in Schnee trüb sw6							
29	4,0	1,0	2,1	3,4	Zeitw. Regen w6 # trüb zeitw.Regen w6						Zeitw. Regen wnw5 # bedeckt Schauer w3							
30	1,0	-4,0	-0,5	2,1	6,0	Schneeschauer bedeckt wnw5 # trüb bis wolzig graupel						Trüb Schneefall 2cm sw3 # schauerartiger Schneefall 4cm						
31	-2,0	-6,0	-3,6	0,2	8,0	Schneefall Schnee 2cm n6 # Schnee bedeckt bis wolzig						Bedeckt bis wolzig nno5 # bedeckt aufklarend n1						
MW.=	3,03	-1,42	1,07	N-Su.	Besonderheiten :													
			+ 0,6	78,8														
Max.	9,0	7,0	8,5															
Min.	-9,0	-15,0	-12,0															

# 2003

Monat - Februar				2003			
Tag	H.-T.	T.-T.	Mt.-T.	mm/m2		Früh # Vormittag	Nachmittag # Abend
01	-2,0	-8,0	-4,3		7,0	Klar s1 # Heiter s3	Heiter bis Cirrus s4 # Klar bis Cirrus eintrübend s4
02	2,0	-4,0	0,5		8,0	Schneegriesel trüb ssw2 # Schneefall 1cm bedeckt ssw4	Wolkig bis Heiter eintr. Schnee s3 # Schneeregen trüb ssw3
03	4,0	1,0	1,8	4,2	2,0	Aufkl. Klar bis wolkig wsw4 # bed.Schneeschw.wolkig sw5	Stark wolkig bis Heiter Schneesch.sw4 # Schneesch. Sw3
04	3,0	0,0	0,8	3,3	1,0	Stark wolkig sw4 # Schnee aufr. Heiter sw7	Wolkig eintrüb.Schneefall 1cm sw6 # bedeckt aufkl. sw3
05	1,0	-1,0	0,0	1,5	4,0	Eintrüb. Schneefall no1 # Schneefall 2cm trüb n3	Aufreißend fast bedeckt nw3 # bedeckt oso1
06	0,0	-5,0	-3,4	1,4	2,0	Schneefall 1cm trüb no1 # Schnee trüb nw3	Aufreißend stark wolkig nnw3 # Klar bis Cirrus s1
07	2,0	-3,0	0,5		2,0	Eintrübend bedeckt s3 # stark Cirruswolkig s2	Stark Cirruswolkig Schneefall s2 # Schnee trüb nieseln s2
08	5,0	1,0	2,8	2,5	0,1	Zeitw.Regen Regen sw3 # trüb Regen nebligtrüb ssw1	nebligtrüb so1 # trüb oso4
09	2,0	-2,0	-0,6	0,7		Bedeckt oso4 # Hochnebelwolkig so3	Heiter bis Hochnebelwolkig so3 # bedeckt aufklarend so2
10	0,0	-4,0	-2,1			Klar so1 # Hochnebel aufheiternd Heiter oso3	Heiter bis dunstig oso4 # Hochnebel Klar oso4
11	-1,0	-4,0	-2,3			Bedeckt so2 # bedeckt oso3	Bedeckt oso3 # bedeckt so4
12	0,0	-5,0	-2,8			Bedeckt oso1 # aufheiternd Heiter oso3	Heiter bis dunstig oso3 # Klar oso4
13	-1,0	-9,0	-5,3			Klar bis dunstig o4 # Heiter o4	Heiter o3 # Klar o3
14	1,0	-9,0	-4,5			Klar ono2 # Heiter wolkig no3	Heiter no3 # Klar no3
15	0,0	-5,0	-1,6		0,1	Eintrübend bedeckt no2 # Schneegriesel trüb nno3	Zeitw.Schneegriesel bedeckt nno3 # bed. bis wolkig no3
16	-1,0	-6,0	-3,8			Klar bis wolkig no5 # Heiter no4	Heiter no4 # Klar no2
17	-4,0	-10,0	-7,6			Klar no2 # Cirrus und Hochnebel no1	Hochnebel wolkig aufheiternd o1 # Klar o1
18	-3,0	-11,0	-4,8			Klar o1 # eintrübend Hochnebel bedeckt o4	Bedeckt bis wolkig o5 # bedeckt o5
19	-1,0	-4,0	-2,0			Bedeckt so4 # bedeckt so3	Bedeckt so4 # bedeckt so3
20	0,0	-3,0	-1,8			Bedeckt oso3 # bedeckt o3	Bedeckt o3 # bedeckt o4
21	0,0	-2,0	-1,4			Bedeckt o5 # bedeckt dunstig oso4	Bedeckt dunstig oso4 # bedeckt so3
22	3,0	-4,0	-1,0			Aufklarend eintrübend bedeckt so3 # bedeckt so3	Aufheiternd Heiter bis dunstig oso3 # Klar o1
23	6,0	-5,0	0,0			Klar so1 # Heiter so4	Heiter so4 # Klar oso2
24	9,0	-2,0	2,6			Klar so2 # Heiter so1	Heiter so1 # Klar so3
25	9,0	-4,0	1,2			Klar no1 # Heiter so3	Heiter so3 # Klar so1
26	7,0	-4,0	0,0			Klar ono1 # Heiter oso3	Heiter bis dunstig oso3 # Klar o1
27	10,0	-4,0	2,8			Klar no1 # heiter no1	Heiter Cirrus n2 # Klar bis wolkig no2
28	7,0	0,0	3,5			Klar bis wolkig dunstig no1 # Heiter bis stark dunstig no2	Urlaub China
MW.=	2,07	-4,14	-1,17	N-Su.		Besonderheiten :	
			-2,2	13,6			
Max.	10,0	1,0	3,5				
Min.	-4,0	-11,0	-7,6				

# 2003

Monat - März				2003			
Tag	H.-T.	T.-T.	Mt.-T.	mm/m2		Früh # Vormittag	Nachmittag # Abend
01	13,0	-1,0	6,0			Stark wolzig Regen	Urlaub China
02	5,0	2,0	3,5	4,0		Bedeckt	Urlaub China
03	3,0	2,0	2,5			Bedeckt	Urlaub China
04	7,0	2,0	4,5			bedeckt	Urlaub China
05	9,0	1,0	5,0			Bedeckt Regen	Urlaub China
06	7,0	4,0	5,5	4,0		Bedeckt	Urlaub China
07	10,0	4,0	7,0			Heiter bis wolzig	Urlaub China
08	9,0	7,0	8,0			Stark wolzig Regen	Urlaub China
09	9,0	5,0	7,0	4,0		Bedeckt	Urlaub China
10	14,0	9,0	11,5			Regen Regen	Urlaub China
11	11,0	8,0	9,5	8,0		Wolkig	Urlaub China
12	9,0	8,0	8,5			Wolkig	Urlaub China
13	9,0	-2,0	3,5			Klar n1 # Heiter nnw2	Heiter n5 # Klar no3
14	7,0	-3,0	2,3			Klar n3 # Heiter o3	Heiter bis wolzig fast bedeckt o4 # aufklarend Klar no1
15	4,0	-2,0	-0,5			Klar Hochnebel ono3 # nebligtrüb ono2	Bedeckt aufreißend o3 # Klar o1
16	10,0	-4,0	2,0			Klar bis dunstig sw1 # Heiter n1	Heiter sw1 # Klar bis dunstig sw2
17	7,0	-1,0	2,0			Klar bis dunstig wolzig sw3 # bedeckt bis wolzig w2	Bedeckt aufreißend Heiter nw4 # Klar n1
18	11,0	-2,0	5,5			Klar sw1 # Heiter no1	Heiter no2 # Klar n2
19	5,0	0,0	3,0			Klar stark dunstig nw3 # trüb nw4	Bedeckt wnw3 # bedeckt wnw4
20	5,0	2,0	3,6			bedeckt w1 # bedeckt wnw3	Bedeckt wnw2 # bedeckt o4
21	6,0	-2,0	1,1			Aufklarend Klar ono4 # Heiter o3	Heiter o5 # Klar o4
22	9,0	-4,0	2,5			Klar o2 # Heiter o4	Heiter o3 # Klar oso3
23	15,0	-3,0	5,5			Klar s1 # Heiter s3	Heiter s4 # Klar s2
24	18,0	2,0	10,0			Klar sw2 # Heiter sw4	Heiter sw3 # Klar sw2
25	16,0	7,0	10,3			Klar stark diesig wolzig w2 # Heiter bis dunstig w3	Heiter bis dunstig w3 # Klar bis dunstig n1
26	16,0	3,0	11,5			Stark dunstig wolzig o1 # Heiter bis dunstig ono3	Heiter bis dunstig ono4 # Klar dunstig oso2
27	17,0	5,0	12,3			Bedeckt bis wolzig o2 # Heiter bis wolzig dunstig o1	Heiter bis wolzig dunstig n1 # Klar bis wolzig no2
28	16,0	2,0	8,8			Nebel sw1 # Nebel 50m stark dunstig bis Heiter o1	Heiter dunstig oso4 # Klar bis dunstig o2
29	18,0	3,0	10,3			Klar bis dunstig no1 # Heiter bis dunstig no3	Heiter eintrübend no3 # Regentropfen bedeckt sw2
30	11,0	5,0	7,9			Aufklarend Klar bis dunstig sw2 # Heiter bis dunstig sw2	Heiter bis dunstig nw4 # Klar bis dunstig nw3
31	11,0	3,0	6,2			Klar bis Cirrus nw3 # stark wolzig aufheiternd nw4	Heiter bis wolzig nw4 # Klar bis Cirrus nw1
MW.=	10,23	1,94	6,00	N-Su.		Besonderheiten :	
			+ 2,0	20,0			
Max.	18,0	9,0	12,3				
Min.	3,0	-4,0	-0,5				

# 2003

Monat - April				2003			
Tag	H.-T.	T.-T.	Mt.-T.	mm/m2		Früh # Vormittag	Nachmittag # Abend
01	17,0	2,0	9,3			Klar s3 # Heiter Cirrus ssw5	Heiter bis Cirrus eintrüg. ssw6 # bedeckt Schauer Regen
02	9,0	3,0	5,5	7,7		Regen Regen stark wolkig w2 # schauerart.Regen w8	Schauer wechs.wolkig w7 # Schauer Klar bi swolkig w3
03	9,0	3,0	5,3	4,0		Stark wolkig bis bedeckt w4 # stark wolkig Schauer w5	Heiter bis wolkig Schauer w5 # wechselnd wolkig nno1
04	11,0	-1,0	6,3	1,3		Aufklarend Klar w2 # Heiter w3	Heiter wolkig w5 # eintrübend bedeckt sw3
05	8,0	0,0	5,3			Bedeckt bis wolkig sw3 # bedeckt bisd wolkig w7	Stark wolkig nw8 # Graupelschauer aufkl.Klar nno6
06	5,0	-1,0	1,6	2,1		Klar n3 # wolkig wechs.wolkig Schneeschauer n6	Schneeschauer wechs.wolkig bis Heiter nno7 # Klar n3
07	5,0	-4,0	-0,5			Klar bis wolkig n2 # Heiter bis wolkig n2	Heiter bis wolkig n2 # Klar no1
08	4,0	-7,0	-1,3			Klar n1 # Heiter bis wolkig n3	Stark wolkig bis Heiter nnw4 # Klar nw1
09	6,0	-6,0	0,0		0,5	Klar nw1 # Heiter nw5	Wolkig eintrübend nw5 # Schneefall 0,5cm bedeckt no6
10	9,0	-2,0	1,8		0,5	Fast bedeckt w1 # Schneefall aufreißend wnw2	Stark wolkig nno2 # wechselnd wolkig sw1
11	10,0	-1,0	3,8	0,4		Stark wolkig bis bedeckt s1 # stark wolkig sw4	Stark wolkig aufheiternd w5 # Klar bis dunstig w2
12	14,0	-2,0	5,8			Klar s1 # Heiter so2	Heiter o3 # Klar o1
13	17,0	-1,0	9,3			Klar bis dunstig so1 # Heiter so3	Heiter oso4 # Klar oso2
14	19,0	3,0	11,8			Klar o2 # Heiter oso5	Heiter oso6 # Klar oso4
15	22,0	7,0	14,0			Klar o3 # Heiter oso6	Heiter oso6 # Klar o2
16	21,0	7,0	13,5			Klar ono2 # Heiter o5	Heiter o6 # Klar bis Cirrus ono4
17	21,0	6,0	13,1			Klar ono2 # Heiter ono4	Heiter ono5 # Klar ono3
18	12,0	4,0	7,0			Klar ono4 # Heiter ono7	Wolkig stark wolkig ono6 # bedeckt ono6
19	13,0	4,0	9,3			Bedeckt no6 # Schauer fast bedeckt o6	Aufreißend wechselnd wolkig o7 # stark wolkig o7
20	19,0	6,0	13,3	1,6		Regen trüb o7 # aufheiternd Heiter bis wolkig s1	Heiter bis dunstig sso5 # Klar bis Cirrus ono2
21	23,0	8,0	14,9			Klar o2 # Heiter o5	Heiter dunstig oso5 # Klar oso2
22	23,0	7,0	15,6			Klar o2 # Heiter o3	Heiter bis wolkig o3 # Klar bis wolkig n1
23	21,0	5,0	10,6			Klar nw1 # Heiter nw3	Heiter nw4 # Klar n1
24	21,0	5,0	14,0			Klar no1 # Heiter o3	Heiter o4 # Klar o1
25	22,0	8,0	15,8			Klar bis Cirrus o1 # eintrübend Schauer stark wolkig so2	Stark wolkig Cirrusschicht so2 # fast bedeckt so1
26	18,0	14,0	15,0			Bedeckt bis wolkig sso1 # stark wolkig Schauer wolkig s2	Stark wolkig bis bedeckt sso2 # stark wolkig Böen wsw9
27	17,0	10,0	11,9	0,3		Aufklarend Klar sw3 # wechselnd wolkig sw6	Stark wolkig Schauer sw7 # Schauer wechs.wolkig sw6
28	19,0	9,0	15,5	2,3		Klar bis wolkig s2 # eintrübend Schauer stark wolkig s4	Stark wolkig bis bedeckt ssw5 # stark wolkig s2
29	21,0	10,0	15,0			Fast bedeckt s2 # aufreißend stark wolkig w7	Heiter bis wolkig w5 # aufklarend Klar s1
30	18,0	8,0	13,8			Klar wolkig so1 # Schauer eintrübend so4	Regen Regen bedeckt aufreiß. sw4 # stark wolkig wsw5
MW.=	15,13	3,47	9,19	N-Su.		Besonderheiten :	
			+ 1,0	19,7			
Max.	23,0	14,0	15,8				
Min.	4,0	-7,0	-1,3				

# 2003

Monat - Mai				2003		
Tag	H.-T.	T.-T.	Mt.-T.	mm/m2	Früh # Vormittag	Nachmittag # Abend
01	18,0	9,0	12,5	7,0	Schauer wechselnd wolkig w6 # Schauer stark wolkig sw6	Heiter bis wolkig wsw5 # Schauer wechs.wolkig ssw3
02	22,0	7,0	16,8	4,6	Aufreißend Klar bis Cirrus s2 # Heiter bis wolkig s3	Heiter bis wolkig s4 # wechselnd wolkig s3
03	15,0	7,0	12,0	1,1	Schauer stark wolkig bis bedeckt sw7 # fast bedeckt sw8	Stark wechs.wolkig sw9 # aufklarend Klar s2
04	24,0	5,0	16,9		Klar s3 # Heiter sso3	Heiter sw4 # Klar so4
05	30,0	12,0	21,3		Klar s1 # Heiter s4	Heiter Cirrusaufzug s1/n3 # eintrübend bedeckt n1
06	18,0	13,0	14,0		Fast bedeckt GW Umgebung n2 # fast bedeckt nnw5	Stark wolkig bis bedeckt nw4 # fast bedeckt Schauer w2
07	19,0	8,0	12,5	0,1	Aufklarend Klar n1 # Heiter wolkig n3	Heiter bis Cirrus n3 # Klar nw1
08	25,0	7,0	16,5		Klar oso1 # Heiter w3	Heiter bis Cirrus sw3 # Klar bis wolkig w1
09	15,0	9,0	11,6		Eintrübend bedeckt n1 # bedeckt bis wolkig n2	Trüb bis wolkig zeitw.Regen n3 # zeitw.Regen nw1
10	19,0	7,0	13,5	1,0	Bedeckt aufreißend s1 # wechselnd wolkig s1	Fast bedeckt Regen aufreißend S2 # Klar bis dunstig sw1
11	23,0	6,0	15,0	0,5	Nebel s1 # aufheiternd Heiter so2	Heiter leicht wolkig s1 # Klar bis Cirrus ono1
12	20,0	11,0	14,0		Klar bis wolkig s1 # wolkig Heiter bis wolkig w4	Heiter bis wolkig w5 # eintrübend Regen nw2
13	15,0	7,0	13,0	1,0	Fast bedeckt s3 # Regen Regen aufreißend sw/nw6	Heiter bis wolkig wsw4 # Schauer aufklarend sw2
14	15,0	5,0	10,3	2,2	Klar bis stark wolkig sw3 # aufheit. Heiter bis wolkig sw4	Heiter bis wolkig sw5 # stark wechs.wolkig Cirrus ssw3
15	15,0	4,0	9,8		Aufklarend Klar sw2 # Heiter wolkig w3	Wolkig Heiter bis wolkig nnw4 # Schauer aufklarend Klar s1
16	19,0	2,0	12,8	0,2	Klar wolkig w1 # Heiter Heiter bis wolkig n1	Heiter bis wolkig no1 # Klar o1
17	21,0	9,0	15,5		Klar bis wolkig s1 # stark wolkig bis Heiter sso2	Stark wolkig bis bedeckt s3 # stark wolkig aufklarend s2
18	20,0	11,0	14,9		Klar eintrübend ssw3 # Regen aufreißend sw3	Stark wolkig Heiter bis wolkig w3 # stark wolkig eintrüb. S2
19	19,0	11,0	15,0	5,8	Regen Regen wolkig w4 # stark wolkig bis bedeckt s1	Stark wolkig bis bedeckt s2 # Regen zeitw.Regen trüb s2
20	18,0	10,0	13,0	2,7	aufreißend wechs.wolkig sw2 # stark wolkig sw5	Heiter bis wolkig sw6 # stark wolkig Schauer sw4
21	16,0	10,0	12,5	0,3	Stark wolkig s2 # stark wolkig bis bedeckt sw4	Stark wolkig Schauer ssw6 # aufreißend wolkig sw2
22	18,0	9,0	14,1	0,5	Stark wolkig aufkl. ssw2 # eintrübend fast bedeckt ssw4	Trüb bis wolkig ssw4 # stark wolkig bis bedeckt sw3
23	20,0	14,0	16,1		Stark wolkig bis bedeckt sw2 # fast bedeckt s1	Fast bedeckt sw3 # aufreißend stark wolkig sw2
24	27,0	11,0	19,0		Wechselnd wolkig so1 # stark wolkig aufheiternd so2	Heiter bis Cirrus so3 # Klar bis wolkig nw1
25	20,0	13,0	17,3		Klar bis wolkig w1 # wechselnd wolkig w3	Stark wechs.wolk.bis Heiter wsw3 # wechs.wolkig wsw1
26	23,0	7,0	15,0		Heiter bis wolkig Cirrus nw1 # Heiter bi stark wolkig nw3	Wolkig bis heiter nw2 # Klar bis wolkig nw1
27	23,0	13,0	17,3		Eintrübend bedeckt no2 # Heiter bis wechselnd wolkig no1	Heiter bis wolkig no3 # wolkig bis Klar n1
28	24,0	13,0	20,1		Fast bedeckt no1 # aufheiternd Heiter no2	Heiter bis wolkig no3 # Klar no1
29	26,0	12,0	19,5		Klar o4 # Heiter ono4	Heiter ono5 # Klar no1
30	29,0	13,0	22,8		Klar o2 # Heiter o2	Heiter o3 # Klar wolkig o1
31	27,0	15,0	21,0		Klar bis wolkig ssw1 # Heiter wolkig s2	[GW] stark wolkig Regentropfen aufr. ssw2 # Klar s1
MW.=	20,74	9,35	15,33	N-Su.	Besonderheiten :	
			+ 2,4	27,0		
Max.	30,0	15,0	22,8			
Min.	15,0	2,0	9,8			

# 2003

Monat - Juni				2003			
Tag	H.-T.	T.-T.	Mt.-T.	mm/m2		Früh # Vormittag	Nachmittag # Abend
01	28,0	13,0	21,0			Klar bis dunstig so2 # Heiter so2	Heiter so3 # Klar so1
02	33,0	15,0	23,5			Klar o3 # Heiter s3	Heiter s4 # wolkig wechselnd wolkig so2
03	30,0	18,0	22,4			Klar bis dunstig w1 # Heiter w1	Heiter bis wolkig w2 # Klar bis wolkig s1
04	35,0	18,0	26,5			Klar s1 # Heiter s2	Heiter wolkig s3 # Klar bis wolkig s1
05	29,0	17,0	20,3			Klar bis wolkig w1 # Heiter bis wolkig sw2	Eintr.Gewitter fast bedeckt nw8 # bedeckt bis wolkig nw4
06	26,0	13,0	18,8	12,2		Regen aufr.wolkig w1 # Heiter bis wolkig sw3	Heiter sw4 # Klar sw1
07	30,0	14,0	23,5			Klar wolkig sw1 # Heiter wolkig sw3	Heiter bis wechselnd wolkig sw3 # Klar s1
08	33,0	18,0	22,5			Klar s1 # Heiter s2	Eintr.[GW] stark wolkig Gewitter s1/w8 # Regen st.wolkig
09	22,0	12,0	16,6	16,8		Aufreißend Klar sw7 # Heiter stark wolkig w4	Heiter bis wolkig w4 # Klar bis Cirrus ssw1
10	28,0	11,0	21,0			Klar bis Cirrus o1 # Heiter bis Cirrus so2	Heiter bis Cirrus eintrübend oso1 # fast bedeckt Regen o1
11	26,0	16,0	19,0	0,3		Bedeckt aufreißend sw1 # Heiter bis wolkig wsw4	Heiter bis wolkig wsw5 # Klar bis wolkig w1
12	28,0	13,0	20,8			Klar bis wolkig w1 # Heiter wsw1	Heiter wolkig wsw2 # eintrübend fast bedeckt w1
13	24,0	14,0	18,3			Bedeckt aufklarend Klar w1 # Heiter w3	Heiter w3 # Klar bis dunstig n1
14	23,0	11,0	17,0			Klar bis dunstig no2 # Heiter leicht wolkig no1	Stark wolkig bis bedeckt n1 # aufklarend wolkig nw2
15	24,0	11,0	18,8			Klar no1 # Heiter no2	Heiter bis Cirrus nw2 # Klar bis wolkig nw1
16	25,0	13,0	17,3			Klar w1 # Heiter bis wolkig nw2	Heiter bis wolkig nw2 # Klar w2
17	28,0	10,0	20,8			Klar n1 # Heiter wolkig no2	Heiter bis wolkig o3 # Klar bis Cirrus o1
18	25,0	16,0	18,3	2,2		Eintrübend Regen nw1 # Regen fast bedeckt nw3	Schauer aufreiß.wolkig w4 # Aufkl. Klar bis Cirrus
19	23,0	16,0	19,0	13,4		Eintrübend bedeckt s3 # fast bedeckt aufr. Sw3	Wolkig Schauer wolkig sw5 # stark wolkig sw3
20	19,0	12,0	15,5	2,4		Eintrübend Regen aufr. W6 # stark wechs.wolkig w7	Stark wechs.wolkig bis Heiter w8 # aufkl. Klar w2
21	20,0	10,0	15,0			Klar wsw2 # Heiter wechs.stark wolkig wnw6	Stark wolkig bis Heiter wnw6 # Klar bis wolkig nw4
22	25,0	11,0	18,8			Wolkig # x	Sudetenland # x
23	32,0	16,0	21,8			Wolkig # x	Sudetenland # x
24	23,0	14,0	18,3			Wolkig # x	Sudetenland # x
25	20,0	12,0	16,3			Wolkig # x	Sudetenland # x
26	23,0	10,0	18,8			Wolkig # x	Sudetenland # x
27	27,0	11,0	21,3			Wolkig # x	Sudetenland # x
28	28,0	12,0	21,3			Wolkig # x	Sudetenland # x
29	25,0	17,0	20,5			Klar bis wolkig w2 # Heiter bis wolkig dunstig nw3	Wolkig bis stark dunstig n2 # wolkig nw2
30	26,0	14,0	19,8			Klar n1 # Heiter bis stark Cirrus so3	Eintrübend fast bedeckt so2 # Regen aufreißend o1
MW.=	26,27	13,60	19,73	N-Su.		Besonderheiten :	
			+3,6	47,3			
Max.	35,0	18,0	26,5				
Min.	19,0	10,0	15,0				

# 2003

Monat - Juli				2003			
Tag	H.-T.	T.-T.	Mt.-T.	mm/m2		Früh # Vormittag	Nachmittag # Abend
01	25,0	16,0	18,3	3,9		Schauer Klar bis wolkig wsw2 # stark wolkig w4	Heiter bis st.wolkig Schauer sw5 # stark wolkig bis bed.sw2
02	21,0	14,0	16,8	5,4		Stark wolkig s2 # st.wolkig Schauer sw6	Aufreißend st.wolkig wsw5 # stark wolkig wsw5
03	20,0	12,0	15,8	2,6		Aufklarned Klar w1 # eintrübend fast bedeckt w5	fast bedeckt Schauer w6 # fast bedecktw4
04	18,0	14,0	15,5	1,7		Fast bedeckt w4 # bedeckt bis wolkig sw6	Bedeckt bis wolkig w3 # Regen bedeckt bis wolk.wsw4
05	16,0	14,0	15,1	0,9		Bedeckt bis wolkig w5 # trüb bis wolkig w4	Zeitw.nieseln trüb bis wolkig w4 # bedeckt w4
06	19,0	13,0	15,5	0,2		Bedeckt w4 # bedeckt bis wolkig w4	Bedeckt bis wolkig w4 # aufklarend Klar w2
07	23,0	13,0	16,8			Stark wolkig sw1 # bedeckt nieseln nw4	Fast bedeckt bis wolkig nw1 # aufkl.Klar nw1
08	25,0	13,0	18,8	0,3		Klar bis wolkig w1 # Heiter bis wolkig w3	Heiter bis wolkig w3 # Cirruschwichtwolkig nw1
09	24,0	13,0	17,3	1,9		Bedeckt Regen trüb sw1 # bedeckt bis wolkig aufr. nw4	Wolkig heiter bis wolkig nnw5 # aufklarend Klar wnw2
10	25,0	11,0	16,8			Eintrübend bedeckt w2 # bedeckt bis wolkig nw2	Aufreißend Heiter bis wolkig nw3 # Klar nw1
11	29,0	10,0	19,5			Klar nw 1 # Heiter w4	Cirruswolkig wolkig w3 # Gewitter fast bedeckt w5
12	22,0	12,0	18,0	4,9		Klar bis wolkig wsw1 # stark wolkig bis Heiter nw3	Wolkig bis Heiter nw4 # aufkl.klar bis Cirrus n1
13	22,0	11,0	17,3			Klar w1 # wolkig stark wolkig n2	Stark wolkig aufreißend nno2 # aufklarend Klar o1
14	28,0	12,0	21,0			Klar ono2 # Heiter ono3	Wolkig Heiter ono4 # Klar o2
15	31,0	14,0	23,5			Klar o2 # Heiter ono3	Heiter ono4 # Klar o2
16	34,0	17,0	26,8			Klar o3 # Heiter o4	Heiter o5 # eintrübend fast bedeckt o1
17	29,0	19,0	22,5	1,9		Regen aufreißend s4 # Heiter wolkig w4	[GW] stark wolkig w4 # aufklarend eintrübend w5
18	28,0	16,0	21,8	0,1		Fast bedeckt aufreißend s1 # Heiter bis wolkig w4	Heiter bis stark wolkig w2 # aufkl. Klar w1
19	32,0	15,0	24,3			Klar so1 # Heiter so2	Heiter bis wolkig so2 # Klar so1
20	35,0	18,0	26,5			Klar so1 # Heiter so1	Heiter Cirruswolkig s1 # eintrübend fast bedeckt s1/w3
21	31,0	19,0	23,3	0,1		[GW] bedeckt s1 # aufheiternd Heiter bis Cirrus s1	Stark Cirrus bis Heiter s2 # wolkig Cirrus bis Klar o1
22	28,0	18,0	20,8	0,6		Eintrübend Regen bedeckt no1 # Regen aufreißend no1	Heiter bis wolkig no2 # Klar bis wolkig nw1
23	29,0	15,0	21,0	1,7		Klar nw1 # Heiter bis wolkig no1	Fast bedeckt Heiter bis wolkig no1 # Schauer aufkl. So1
24	28,0	16,0	19,5	0,1		Klar wolkig sso1 # fast bedeckt nw2	Fast bedeckt nw2 # fast bedeckt Gewitter Regen w6
25	28,0	14,0	20,3	4,6		Aufklarend Klar sw1 # heiter bis wolkig sw4	Heiter bis wolkig sw4 # Klar bis Cirrus s1
26	26,0	17,0	19,8	1,8		Eintr. Regen fast bedeckt s2 # Schauer fast bedeckt s2	Aufreißend Schauer wolkig s2 # stark wolkig w1
27	27,0	18,0	21,8	6,6		Regen Regen fast bed. s2 # trüb bis wolkig Schauer sw5	wechs.wolkig Schauer s2 # stark wolkig bis bedeckt s1
28	25,0	16,0	19,5	1,2		Stark wolkig w1 # Heiter bis wolkig w4	Wolkig fast bedeckt w2 # wechselnd wolkig sw4
29	28,0	15,0	20,0			Klar bis wolkig w1 # Heiter bis wolkig n2	Heiter bis wolkig no3 # wolkig Klar o3
30	29,0	14,0	22,3			Klar o1 # Heiter bis Cirrus n1	Heiter bis stark wolkig wnw3 # fast bedeckt n1
31	33,0	18,0	22,8			Bedeckt no1 # aufheiternd Heiter no1	Heiter wolkig no3 # Klar ono2
MW.=	26,39	14,74	19,94	N-Su.		Besonderheiten :	
			+2,5	40,5			
Max.	35,0	19,0	26,8				
Min.	16,0	10,0	15,1				



# 2003

Monat - August				2003		
Tag	H.-T.	T.-T.	Mt.-T.	mm/m2	Früh # Vormittag	Nachmittag # Abend
01	32,0	15,0	23,6		Klar ono1 # Heiter no2	Heiter no2 # Klar bis Cirrus w1
02	32,0	17,0	25,5		Klar wolkg n1 # Heiter nw2	Heiter nw2 # Klar bis Cirrus n1
03	33,0	18,0	25,3		Klar bis dunstig o1 # Heiter bis wolkg nw3	Heiter bis wolkg nw2 # Klar bis dunstig n2
04	32,0	16,0	23,3		Klar nw1 # Heiter no2	Heiter ono2 # Klar no1
05	32,0	17,0	23,9		Klar ono1 # Heiter no3	Heiter no2 # Klar no1
06	30,0	16,0	22,4		Klar bis dunstig no1 # Heiter no2	Heiter no2 # Klar o1
07	34,0	15,0	24,3		Klar o1 # Heiter wolkg Regentropfen o1	Heiter bis wolkg so2 # Klar bis Cirrus o1
08	35,0	17,0	26,0		Klar bis Cirrus o1 # Heiter ono3	Heiter ono3 # Klar ono2
09	37,0	18,0	27,4		Klar ono2 # Heiter ono3	Heiter ono1 # Klar ono2
10	33,0	19,0	25,3		Klar ono2 # Heiter ono3	Heiter ono3 # Klar ono2
11	33,0	19,0	25,0		Klar oso1 # Heiter oso5	Heiter oso5 # Klar s01
12	38,0	18,0	29,8		Klar bis dunstig so1 # Heiter ssw2	Heiter wolkg s1 # Klar bis Cirrus ssw1
13	31,0	20,0	24,5		Klar bis Cirrus ssw1 # Heiter nnw4	Heiter nnw5 # Heiter bis Cirrus w3
14	25,0	16,0	19,8		Klar bis wolkg w3 # fast bedeckt wolkg w5	Heiter bis wolkg nw6 # Klar nnw4
15	23,0	14,0	18,0		Klar wsw3 # Heiter bis wolkg wnw6	Heiter bis wolkg wnw6 # Klar nw2
16	24,0	11,0	17,0		Klar w2 # Heiter wolkg nw3	Heiter bis wolkg n2 # Klar n1
17	28,0	10,0	20,8		Klar so1 # Heiter so1	Heiter bis Cirrus oso2 # eintrübend stark wolkg so1
18	27,0	18,0	21,3	0,7	Fast bedeckt Schauer so2 # fast bedeckt s2	Fast bed. aufr. Gewitter n/s2 # Gewitterregen Regen sw2
19	24,0	15,0	18,3	61,7	Regen nebligtrüb w2 # bedeckt bis wolkg w3	Stark wolkg aufreißend w4 # Klar bis dunstig w1
20	24,0	12,0	16,0		Klar sw2 # Heiter wolkg w3	Heiter bis wolkg w3 # Klar bis wolkg nw1
21	25,0	12,0	18,8		Klar bis dunstig s2 # Heiter bis Cirrus sw2	Stark Cirrus w3 # fast bedeckt w1
22	23,0	14,0	20,0		Klar bis Cirrus s2 # eintrübend fast bedeckt sw3	Stark wolkg bis bedeckt sw5 # fast bedeckt sw2
23	25,0	14,0	18,0		Bedeckt w2 # Regen Regen bedeckt wnw3	Aufheiternd Schauer wolkg wnw2 # Klar nw2
24	21,0	13,0	17,5	5,9	Klar eintrübend w2 # bedeckt bis wolkg nw2	Bedeckt bis wolkg nw3 # fast bedecktaufklarend nw2
25	28,0	12,0	17,5		Klar w2 # Heiter wolkg n2	Heiter no2 # Klar n1
26	23,0	11,0	17,5		Klar bis Cirrus s1 # Heiter bis wolkg w5	Heiter bis wolkg w4 # stark wolkg nw2
27	20,0	13,0	15,8		Fast bedeckt nw3 # stark wech.wolkg nw5	Stark wechs. Wolkg nw6 # stark wolkg n2
28	22,0	10,0	16,0		Stark wolkg sw1 # wechs.wolkg bis Heiter sw2	Stark wolkg n1 # stark wolkg no1
29	15,0	12,0	13,3	0,9	Bedeckt Regen n1 # Regen Regen Regen nieseln no2	Trüb Regen Gewitter Regen no3 # trüb nw1
30	21,0	11,0	13,8	21,3	Aufklarend Klar w2 # Heiter wolkg w3	Heiter bis wolkg Schauer w5 # wechs. wolkg bis Klar sw1
31	19,0	10,0	13,6	0,8	Klar s2 # Heiter bis wolkg sw4	Stark wolkg Schauer Heiter sw5# wechs.wolkg w2
MW.=	27,39	14,61	20,60	N-Su.	Besonderheiten :	
			+ 3,5	91,3	Vom 2.8. Bis 13.8 Hitzewelle	
Max.	38,0	20,0	29,8			
Min.	15,0	10,0	13,3			

# 2003

Monat -September				2003			
Tag	H.-T.	T.-T.	Mt.-T.	mm/m2		Früh # Vormittag	Nachmittag # Abend
01	17,0	9,0	12,0	1,1		Klar bis wolzig nw1 # stark wolzig Schauer nw5	Wechs.wolzig Schauer nw5 # aufklarend Klar w2
02	19,0	7,0	10,8	1,2		Wechselnd wolzig nw2 # Heiter bis wolzig nw3	Heiter bis wolzig nw3 # Klar bis Cirrus nw2
03	19,0	6,0	10,5			Klar sw1 # wolzig fast bedeckt w3	Fast bedeckt w3 # stark wolzig sw1
04	20,0	11,0	12,3			Stark wolzig sw1 # stark wolzig bis Heiter w1	Stark wechselnd wolzig n1 # Klar bis wolzig o1
05	23,0	8,0	12,8			Klar bis wolzig s1 # Heiter o1	Heiter bis wolzig o4 # Klar o1
06	26,0	10,0	18,3			Klar oso1 # Heiter bis stark Cirrus so3	Stark Cirrus bis bedeckt so4 # Fast bedeckt so2
07	23,0	15,0	18,0	0,1		Bedeckt Schauer s1 # aufreiend wolzig so2	Wolzig [Gewitter] s1 # fast bedeckt so1
08	20,0	11,0	14,4	0,2		Schauer Nebel s1 # wolzig bis bedeckt so2	Regen Regen aufreiend so2 # wechselnd wolzig s4
09	20,0	9,0	15,0	2,9		Aufklarend Klar s1 # Heiter bis wolzig nw2	Wolzig fast bedeckt nw1 # fast bedeckt n1
10	19,0	11,0	12,8			Bedeckt bis wolzig w1 # aufheiternd Heiter s2	Wolzig eintrbend s3 # Regen Regen Regen o3
11	13,0	10,0	12,0	48,0		Regen Regen Regen nnw6 # trb bis wolzig n3	Bedeckt Regen n4 # bedeckt bis wolzig nw2
12	20,0	10,0	15,3	4,1		Klar bis wolzig w2 # stark wolzig bis Heiter wnw3	Wechselnd wolzig w4 # fast bedeckt nw1
13	19,0	10,0	12,8			Klar bis wolzig nw1 # Heiter bis wolzig n2	Heiter bis wolzig n3 # Klar n1
14	20,0	11,0	14,3			Klar s1 # Heiter so2	Heiter so2 # Klar ono1
15	23,0	9,0	15,0			Klar s1 # Heiter bis Cirrus o2	Heiter bis Cirrus oso1 # Klar bis Cirrus oso1
16	23,0	12,0	13,0			Klar bis wolzig s1 # stark wolzig aufreiend w2	Heiter bis dunstig w3 # Klar bis dunstig sw2
17	24,0	12,0	13,0			Klar bis wolzig sw2 # wolzig aufheiternd w2	Heiter w2 # Klar bis Cirrus s1
18	26,0	11,0	17,0			Klar s2 # Heiter sw4	Heiter sw4 # Klar s1
19	27,0	14,0	18,8			Klar s2 # Heiter sw4	Heiter sw4 # Klar w1
20	28,0	13,0	18,8			Klar so1 # heiter sw4	Heiter so3 # Klar so4
21	24,0	14,0	17,5			Klar nw6 # Heiter w5	Heiter nw5 # Klar w4
22	28,0	15,0	19,8			Nebel s2 # Heiter s3	Heiter sw4 # wolzig [GW] s6
23	19,0	7,0	10,5	2,4		[GW] Regen w10 # Regen w6	Schauer nw7 # wolzig w4
24	17,0	5,0	8,8	4,6		Nebel sw6 # wolzig w3	Wolzig sw3 # stark wolzig sw5
25	18,0	3,0	10,8			Wolzig s1 # Heiter so2	Wolzig s3 # wolzig s2
26	20,0	6,0	13,8			Klar so2 # Heiter s3	Heiter sw5 # Klar s5
27	17,0	10,0	12,5	0,8		Eintrbend Regen sw3 # Heiter bis wolzig w4	Wolzig nw4 # stark wolzig no1
28	16,0	5,0	10,8			Wolzig no4 # wolzig o3	Leicht wolzig oso5 # zeitw.Regen Regen o4
29	15,0	7,0	9,5	5,6		Bewlkt s3 # wolzig nw3	Wechs.wolzig n3 # bedeckt nw5
30	15,0	3,0	7,8			Aufklarend Klar s5 # Heiter s2	Heiter so3 # Klar bis Cirrus o1
MW.=	20,60	9,47	13,60	N-Su.		Besonderheiten :	
			-0,3	71,0			
Max.	28,0	15,0	19,8				
Min.	13,0	3,0	7,8				

# 2003

Monat -Oktober				2003			
Tag	H.-T.	T.-T.	Mt.-T.	mm/m2		Früh # Vormittag	Nachmittag # Abend
01	17,0	4,0	11,4			Klat bis Cirrus o1 # Heiter so1	Heiter bis stark Cirrus bedeckt so3 # fast bed. Regen so1
02	17,0	7,0	11,3	5,0		Regen trüb nw2 # bedeckt aufreißend wnw3	Heiter bis wolkig dunstig w3 # Klar bis dunstig sw1
03	14,0	6,0	11,9			Klar bis wolkig so1 # eintrübend bedeckt s3	Regen Regen nieseln ssw1 # Regen zeitw. Regen sw2
04	15,0	7,0	10,0	9,0		Regen Regen trüb w3 # aufreißend wolkig w4	Heiter bis wolkig Schauer w5 # aufklarend Klar w1
05	13,0	4,0	8,0	2,3		Klar wolkig sw1 # Heiter bis wolkig nw2	heiter bis wolkig w4 # fast bedeckt aufkl. Klar w1
06	10,0	5,0	7,1			Wechselnd wolkig Klar w2 # Heiter eintrübend sw5	Bedeckt Regen bedeckt sw6 # Schauer aufreißend s4
07	10,0	6,0	7,4	4,7		Eintrübend Regen Regen sw6 # trüb bis wolkig Schauer w6	Fast bed. zeitw. Regen w6 # zeitw. Regen Regen wsw7
08	13,0	6,0	9,0	7,5		Regen stark wolkig w5 # wechs.wolkig bis bedeckt w5	Stark wolkig Schauer Regen w6 # Regen Rgen bed. w5
09	14,0	8,0	10,9	9,7		Regen bedeckt aufr. Nw6 # stark wolkig Schauer w6	Heiter bis wolkig eintrübend w3 # stark wolkig sw3
10	15,0	10,0	13,0	1,2		Stark wolkig sw4 # stark wolkig bis bedeckt ssw6	Fast bedeckt aaufr. Nw6 # wolkig bis Klar w3
11	14,0	9,0	10,5			Klar bis st. wolkig nw3 # stark wolkig bis bedeckt wnw3	Fast bedeckt nw3 # stark wolkig aufklarend nw2
12	13,0	3,0	6,3			Klar w2 # Heiter wolkig n1 # Heiter bis wolkig n1	Heiter bis wolkig n1 # Klar n1
13	13,0	0,0	5,5			Klar sw1 # Heiter leicht Cirrus no2	Heiter leicht Cirrus no3 # Klar no1
14	11,0	0,0	4,3			Klar no1 # Heiter no3	Heiter leicht wolkig oso2 # Klar no1
15	11,0	-1,0	3,8			Klar s1 # Heiter no2	Wolkig Heiter bis wolkig no2 # Klar no3
16	10,0	-1,0	3,5			Klar no1 # Heiter wolkig Heiter o3	Heiter o3 # Klar o1
17	8,0	-1,0	2,8			Klar no1 # Heiter o3	Heiter o5 # Klar o2
18	10,0	-2,0	3,0			Klar o1 # Heiter ono2	Heiter ono3 # Klar o2
19	9,0	-3,0	1,9			Klar n1 # Heiter nno1	Heiter no1 # Klar bis Cirrus dunstig no1
20	8,0	-2,0	4,5			Klar bis Cirrus s1 # Heiter bis stark Cirrus n1	Eintrübend fast bedeckt n3 # bedeckt n1
21	7,0	4,0	5,4			Bedeckt n2 # nieseln bedeckt n1	Zeitw. Regen fast bedeckt nno2 # Regen bedeckt n1
22	7,0	0,0	3,3	2,8		Nieseln trüb no1 # nieseln trüb bis wolkig no4	Bedeckt aufr.wolkig no3 # aufkl. Klar no2
23	5,0	-4,0	-0,3	0,1		Eintrübend bedeckt o2 # bedeckt aufreißend no2	Heiter bis wolkig ono2 # Klar nno1
24	7,0	-6,0	-0,3		0,1	Klar sw1 # Heiter bis wolkig eintrübend sw3	Bed. Schneefall 0,1 stark wolkig sw4 # bedeckt sw3
25	7,0	1,0	5,3	0,1		Bedeckt sw4 # bedeckt bis wolkig sw4	Bed. bis wolkig wsw6 # bedeckt nieseln bedeckt w5
26	7,0	4,0	5,0	3,4		Regen Regen wsw1 # Regen Regen w1	Trüb Regen nw2/no2 # bedeckt aufreißend no3
27	6,0	-1,0	1,0	6,4		Bedeckt stark wolkig no1 # aufreißend Heiter n1	Heiter bis wolkig nw1 # Klar w1
28	8,0	-2,0	2,0			Klar sw1 # Heiter sw1	Heiter s1 # Klar s1
29	8,0	0,0	6,3			Eintrübend bedeckt s3 # bedeckt bis wolkig s1	Stark wolkig bedeckt ssw1 # nieseln Regen s2
30	8,0	5,0	6,3	1,1		trüb ssw1 # bedeckt bis wolkig s2	Bedeckt bis wolkig s3 # aufklarend eintrübend s3
31	10,0	3,0	7,3			Wechselnd wolkig so4 # Schauer fast bedeckt so4	Bedeckt bis wolkig oso2 # zeitw. Regen Regen o2
MW.=	10,48	2,23	6,03	N-Su.		Besonderheiten :	
			-3,8	53,3		Am 24. 10. der früheste Schneefall in meinem Leben	
Max.	17,0	10,0	13,0			Auf Blättern und gefrorenem Boden blieben die Flocken liegen	
Min.	5,0	-6,0	-0,3				

# 2003

Monat - November				2003			
Tag	H.-T.	T.-T.	Mt.-T.	mm/m2		Früh # Vormittag	Nachmittag # Abend
01	12,0	7,0	9,5	1,3		Bedeckt ssw4 # trüb bis wolkig sw5	Stark wolkig bis bedeckt sw3 # aufreißend wolkig s2
02	12,0	8,0	10,3			Aufklarnd Klar s2 # Heiter s4	Heiter bis Cirrus s5 # stark Cirrus eintrübend s2
03	14,0	8,0	10,5	0,3		Regen bedeckt aufr. So2 # Schauer Heiter bis wolkig sw7	Heiter bis wolk.Schauer wolk. ssw7 # Schauer wolk. sw6
04	12,0	4,0	7,8	4,3		Aufklarend Klar sw3 # Heiter zeitw. wolkig sw5	Heiter wolkig sw3 # aufklarend Klar sw1
05	12,0	2,0	7,0			Klar s1 # Heiter s2	Heiter sso1 # Klar so1
06	11,0	2,0	5,8			Klar so2 # Heiter o3	Heiter Hochnebelwolken o4 # Hochnebelwolkig o5
07	7,0	0,0	4,8			Nebelwolkig o3 # bedeckt aufreißend oso4	Heiter wolkig oso4 # eintrübend bedeckt oso4
08	10,0	4,0	6,3			Bedeckt bis wolkig o4 # bedeckt bis wolkig aufreißend o5	Heiter bis wolkig eintrübend o6 # Klar bis wolkig o5
09	6,0	4,0	5,0			Bedeckt so3 # bedeckt bis wolkig oso4	Bedeckt bis wolkig oso4 # bedeckt dunstig oso3
10	4,0	2,0	3,1			Bedeckt o3 # trüb bis dunstig oso4	Trüb bis dunstig oso4 # bedeckt oso3
11	5,0	1,0	3,5			Bedeckt so2 # bedeckt aufreißend so4	Aufheiternd Heiter so5 # Klar so4
12	5,0	-2,0	0,5			Klar so3 # Heiter oso4	Heiter oso4 # Klar so1
13	5,0	-3,0	2,3			Klar sso1 # eintrübend bedeckt nieseln s1	Nieseln wolkig trüb s1 # wolkig trüb sw1
14	7,0	4,0	5,3	0,1		Trüb so2 # trüb bis wolkig s2	Trüb bis dunstig s3 # bedeckt s3
15	11,0	5,0	8,1			Aufklarend Klar s2 # Heiter bis wolkig sw3	Fast bedeckt sw4 # wechselnd wolkig bis bedeckt sw3
16	9,0	4,0	6,3			Aufklarend Klar bis Cirrus s2 # Cirruswolkig sso2	Bedeckt Regen o1 # Regen Regen Regen n1
17	9,0	6,0	7,8	13,7		Regen Bedeckt w3 # Schauer fast bedeckt w5	Stark wolkig bis bedeckt w4 # trüb nieseln sw4
18	13,0	8,0	10,5	1,8		Nieseln trüb sw3 # trüb nieseln sw5	trüb nieseln sw4 # trüb ssw4
19	14,0	12,0	12,5	0,7		Trüb nieseln sw4 # trüb bis wolkig sw5	Trüb bis wolkig sw6 # nieseln trüb sw3
20	13,0	10,0	11,0	0,3		trüb w1 # trüb bis wolkig sw2	Trüb bis wolkig s1 # stark wolkig s1
21	12,0	7,0	9,3			Aufklarend Klar sw2 # Heiter bis Cirrus sso3	Heiter bis Cirrus sso3 # stark cirruswolkig bedeckt so1
22	13,0	8,0	11,5			Stark wolkig s2 # eintrübend bedeckt s3	Bedeckt bis wolkig aufr. s3 # Klar bis cirruswolkig sso2
23	14,0	11,0	12,6			Stark wolkig bis bedeckt s2 # Cirruschicht bedeckt s3	Cirruschicht bedeckt s3 # fast bedeckt so1
24	15,0	11,0	12,4			Bedeckt ssw4 # fast bedeckt ssw4	Fast bedeckt ssw5 # Klar bis Cirrus ssw3
25	14,0	8,0	10,0			Bedeckt bis wolkig sw1 # fast bedeckt o1	Stark wolkig nno2 # bedeckt bis wolkig o1
26	12,0	6,0	8,8			Aufklarend Klar sw3 # Heiter s4	Heiter wolkig so2 # Klar so3
27	8,0	3,0	6,8			Eintrübend fast bedeckt sw1 # nieseln trüb n1	Fast bedeckt n2 # trüb nieseln n1
28	8,0	6,0	7,0	4,6		Nieseln Regen Regen n2 # Regen nieseln nw2	Bedeckt bis wolkig wnw2 # bedeckt w1
29	7,0	5,0	6,5	1,1		Bedeckt bis wolkig n1 # bedeckt aufreißend n1	Wolkig eintrübend trüb so1 # trüb so1
30	9,0	5,0	7,4			Aufreißend wolkig s2 # Heiter bis wolkig eintrübend s3	Fast bdeckt bedeckt ssw4 # bedckt bis wolkig sw3
MW.=	10,10	5,20	7,65	N-Su.		Besonderheiten :	
			+ 2,8	28,2			
Max.	15,0	12,0	12,6				
Min.	4,0	-3,0	0,5				

# 2003

Monat - Dezember				2003			
Tag	H.-T.	T.-T.	Mt.-T.	mm/m2		Früh # Vormittag	Nachmittag # Abend
01	9,0	4,0	6,0			Bedeckt aufreißend o2 # stark wolkig bis bedeckt so2	Aufreiß. stark wolkig so3 # wechselnd wolkig bis Klar so3
02	7,0	2,0	5,9			Klar eintrübend o3 # nebligtrüb o4	Nebligtrüb o5 # nebligtrüb o3
03	6,0	5,0	5,9			Nebligtrüb s1 # nebligtrüb so2	Nebligtrüb o3 # nebligtrüb o3
04	6,0	4,0	4,6			Nebligtrüb ono4 # nieseln nebligtrüb ono3	Niedeln nebligtrüb ono4 # nebligtrüb o3
05	6,0	3,0	4,6			Nebligtrüb nw2 # nebligtrüb sw3	Nebligtrüb sw4 # Nieseln sw4
06	7,0	-1,0	1,8	0,6		Schauer aufr. nw7 # Graupelschauer aufheiternd n6	Heiter wolkig n5 # Klar n1
07	0,0	-6,0	-4,4			Klar n1 # Heiter n1	Heiter o1 # Klar s1
08	1,0	-7,0	-2,8			Klar sw1 # Heiter s1	Heiter so1 # Klar so1
09	3,0	-6,0	-1,8			Klar sso1 # Heiter o1	Heiter o1 # Klar o2
10	2,0	-4,0	0,0			Klar o1 # Heiter oso3	Heiter oso3 # Klar s4
11	3,0	-1,0	1,3			Klar wolkig bis bedeckt sw5 # zeitweise wolkig ssw5	Wolkig fast bedeckt ssw5 # leichter Regen in Schnee s4
12	4,0	1,0	2,3	3,3		Regen nieseln nw5 # aufreißend wolkig w1	Heiter bis Cirris wsw1 # Klar bis Cirrus eintrübend s4
13	11,0	3,0	9,8	2,4		Bedeckt Regen sw5 # trüb bis wolkig sw5	Trüb bis wolkig Regen Regen wsw6 # Regen Regen
14	11,0	4,0	5,0	23,6		Trüb Regen w6 # trüb bis wolkig zeitw. Regen wnw7	Bed.aufr.wnw7 # Graupelgew.[G] stark wechs.wolk.nw8
15	2,0	0,0	0,8	3,4	5,0	Graupelgew. Schneefall nw6 # Schneesch.nw6	Fast bedeckt Schneesch. nw6 # stark wolkig nw4
16	5,0	0,0	3,6	2,6	2,0	Klar bis wolkig wnw3 # Heiter eintrübend nw3	Bedeckt bis wolkig nw4 # Regen trüb wnw4
17	6,0	2,0	4,8	1,1		Trüb wnw4 # bedeckt bis wolkig w3	Bedeckt bis wolkig wsw3 # aufklarend Klar wsw2
18	5,0	0,0	1,3			Klar ssw2 # Heiter s3	Heiter s3 # Klar so2
19	4,0	1,0	3,5			Klar ssw4 # Heiter ssw4	Heiter wolkig ssw4 # fast bedeckt sw2
20	9,0	4,0	7,0			Bedeckt s4 # bedeckt bis wolkig s1	wolkig bis bedeckt s2 # trüb Regen bedeckt ssw6
21	9,0	3,0	4,8	1,1		Bedeckt aufr. sw7 # wolkig bis bedeckt sw9	Bedeckt zeitw. Regen w9 # bedeckt w6
22	1,0	-4,0	-0,5	2,1		Aufklarend fast bedeckt w3 # Schauer aufreißend nnw4	Heiter wolkig nw4 # aufklarned Klar nw3
23	0,0	-6,0	-1,4			Klar wolkig s3 # Heiter wolkig sw4	Heiter s4 # Klar wolkig bedeckt s5
24	3,0	-2,0	2,0			Aufreißend Klar fast bedeckt sso2 # aufh. Heiter ssw4	Heiter Wolkenaufzug ssw4 # fast bedeckt bedeckt sw4
25	6,0	2,0	4,1			Bedeckt sw4 # bedeckt sw4	Bedeckt sw4 # bedeckt sw3
26	7,0	4,0	5,1			Bedeckt bis wolkig s3 # stark wolkig aufr. S5	Heiter bis stark Cirrus sso6 # Heiter bis Cirrus eintr. S5
27	8,0	4,0	5,1			Bedeckt aufreißend ssw4 # trüb zeitw. Regen ssw4	Aufheiternd Heiter bis wolkig sw4 # Klar eintr. Wnw7
28	9,0	4,0	6,0	0,8		Bedeckt Regen sw5 # Regen aufreißend sw5	Wolkig bis bed.aufr. sw4 # wolkig Schauer aufkl. wnw7
29	5,0	1,0	3,3	1,7		Bedeckt aufr. sw5 # eintrübend fast bedeckt wsw4	Fast bedeckt aufkl sw2 # wolkig fast bedeckt sw1
30	3,0	-2,0	-0,8			Klar bis wolkig so1 # stark wolkig bis Heiter so1	Aufheiternd Heiter bis wolkig o1 # Klar fast bedeckt n1
31	2,0	-3,0	-0,4			Fast bedeckt no2 # nebligtrüb n1	Dunstig trüb n1 # aufreißend Klar no1
MW.=	5,16	0,29	2,79	N-Su.		Besonderheiten :	
			+ 1,1	42,7			
Max.	11,0	5,0	9,8				
Min.	0,0	-7,0	-4,4	533,4			