

° C

JAHR

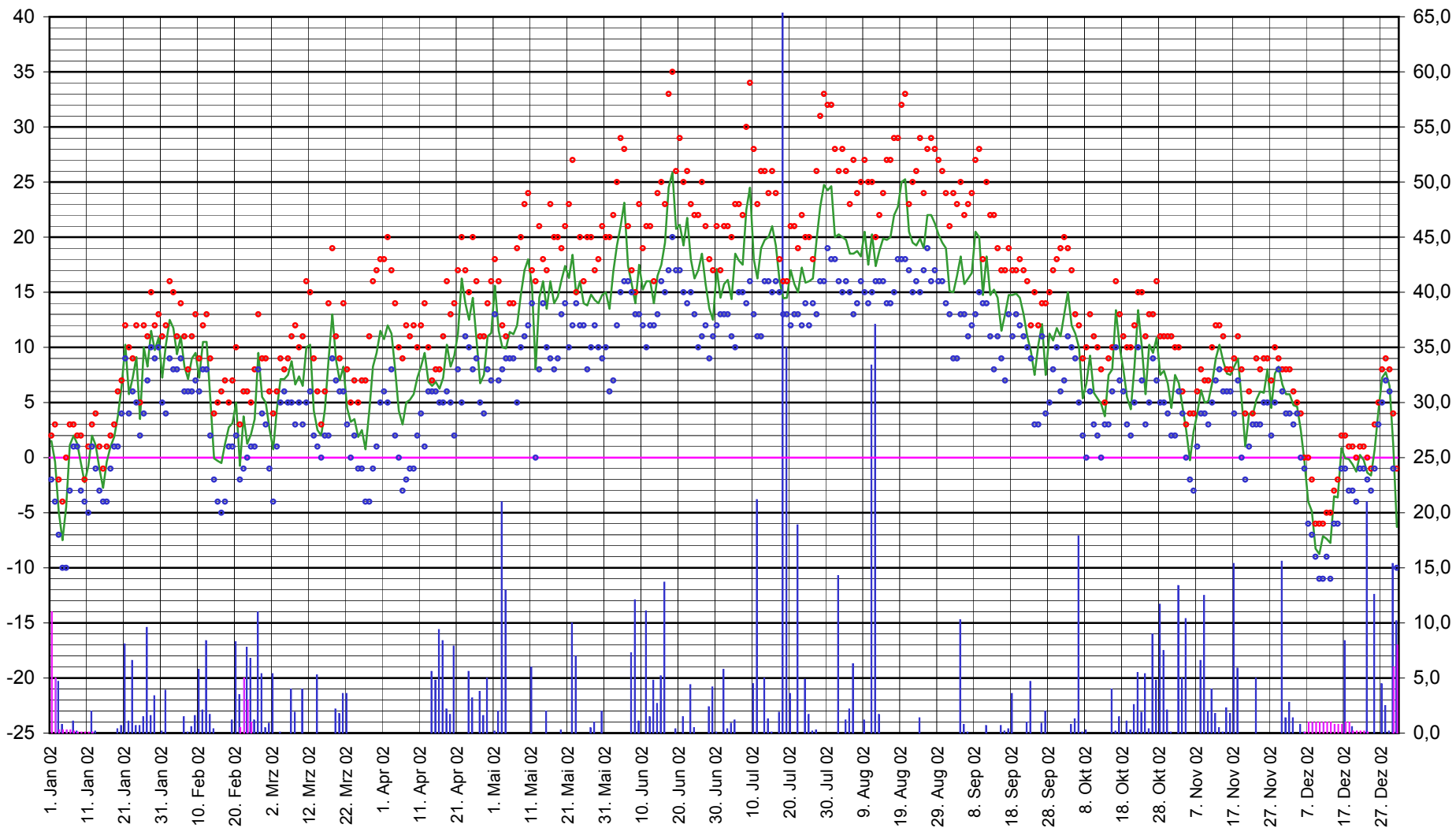
Höchst- Mittel- Tiefst- Temperatur

Regen

Schnee



mm / cm



# 2002

Monat - Januar				2002		JAN.	FEB.	MÄRZ	APR.	MAI	JUNI	JULI	AUG.	SEPT	OKT.	NOV.	DEZ.	Sommer	JAHR
Tag	H.-T.	T.-T.	Mt.-T.	mm/m2		Früh # Vormittag						Nachmittag # Abend							
01	2,0	-2,0	1,5		11,0	Hochnebel trüb nw3 # trüb aufreißend w3 TW						Heiter bis stark wolkig sw6 tw # bedeckt bis wolkig wsw6							
02	3,0	-4,0	-0,4		5,0	Trüb nieseln w8 # Regen trüb nw3 TW						Trüb neblig aufreißend n1 # Klar bis dunstig Klar no3							
03	-2,0	-7,0	-4,9	4,7	0,3	Klar o2 # Heiter so4						Heiter oso5 # Klar oso4							
04	-4,0	-10,0	-7,5	0,8	0,3	Klar oso1 # Heiter so1						Heiter so1 # Klar oso2							
05	0,0	-10,0	-4,5		0,3	Klar s2 # Heiter sw2						Heiter w2 # Klar eintrübend sw4							
06	3,0	-3,0	1,1		0,3	Wolkig bedeckt sw3 # trüb Nieselregen Glatteis w4						Nieselregen nebligtrüb w3 # nebligtrüb nw2							
07	3,0	1,0	2,0	1,1	0,2	Trüb w2 # trüb nw2						Nebligtrüb nieseln n1 # nebligtrüb nno1							
08	2,0	1,0	1,3	0,2	0,1	Trüb o1 # trüb o1						Trüb o1 # trüb o1							
09	2,0	-3,0	-0,5		0,1	Trüb w1 # trüb aufreißend sw1						Aufheiternd heiter sw2 # Klar bis dunstig s1							
10	-2,0	-4,0	-2,3		0,1	Klar Hochnebel sso1 # nebligtrüb so2						Nebligtrüb so3 # trüb so3 aufklarend Klar so3							
11	1,0	-5,0	-0,8		0,1	Klar bis dunstig so2 # Heiter bis wolkig s3						Heiter eintrüb.Eisregen s2 # Schneefl. 1mm Eis trüb sw3							
12	3,0	1,0	2,0	2,0	0,1	Regen trüb sw2 # trüb wsw4						Trüb nieseln sw3 # trüb ssw1							
13	4,0	-1,0	1,1	0,2		Trüb aufklarend sso3 # Heiter so2						Heiter so2 # Klar bis dunstig so1							
14	1,0	-3,0	-1,0			Klar bis dunstig sso2 # Heiter eintrübend s3						Bedeckt bis aufgelockert s3 # aufklarend Klar s2							
15	-1,0	-4,0	-2,8			Klar s3 # Heiter s4						Heiter s5 # Klar ssw5							
16	1,0	-4,0	-0,4			Klar eintrübend bedeckt ssw4 # trüb s4						Trüb nebligtrüb s3 # trüb s3							
17	2,0	-1,0	1,0			Trüb aufklarend s4 # Heiter eintrübend s3						Bedeckt bis wolkig sso4 # bedeckt s3							
18	3,0	1,0	1,9			Bedeckt s5 # Schnee in Regen trüb s4						Trüb aufreißend bedeckt s3 # trüb aufreißend sw3							
19	6,0	1,0	3,8	0,4		Eintrübend trüb s4 # zeitw.Regen trüb s5						Aufreißend stark wolkig sw5 # Schauer wechs.wolkig sw4							
20	7,0	4,0	6,5	0,7		Bedeckt bis wolkig sw5 # bedeckt bis wolkig sw6						Bedeckt bis wolkig Regen sw4 # Regen Regen trüb sw7							
21	12,0	9,0	10,3	8,1		Regen bedeckt wsw7 # trüb Nieselregen wsw5						Nieselregen trüb wsw5 # trüb bis wolkig sw3							
22	10,0	4,0	5,8	1,1		Aufklarend Klar sw3 # Heiter bis Cirrus wolkig sw6						Eintrübend bedeckt bis wolkig sw5 # Regen GW Graupel w7							
23	9,0	6,0	7,3	6,6		Regen trüb sw4 # aufreißend Heiter bis Cirrus s4						Heiter bis stark Cirrus eintr. Sso3 # bedeckt Schauer trüb s6							
24	12,0	5,0	9,1	0,7		Wechselnd wolkig sw6 # Heiter bis stark wolkig sw8						Stark wechs.wolkig wsw5 # Schauer wechs.wolkig w9							
25	5,0	2,0	3,5	0,7		Stark wolkig graupelschauer w8 # aufreißend Heiter w5						Heiter bis stark wolkig sw4 # Klar bis Cirrus eintrübend ssw3							
26	12,0	4,0	10,0	1,5		Regen trüb bis wolkig ssw7 # stark wolkig bis bedeckt wsw6						Trüb bis wolkig sw7 # Schauer trüb bis wolkig sw8							
27	11,0	7,0	8,3	9,6		Regen Regen w8 # aufreißend wolkig bis Heiter w7						Eintrübend trüb bis wolkig sw6 # bedeckt bis wolkig ssw3							
28	15,0	10,0	11,5	1,6		Zeitw.Regen nieseln sw7 # stark wolkig aufreißend w8						Schauer wechselnd wolkig w10 # wechs.wolkig bis bed.wsw8							
29	12,0	9,0	9,8	3,4		Bedeckt bis wolkig sw9 # aufreißend Heiter bis wolkig wsw4						Wechselnd wolkig wsw5 # wechselnd wolkig Regen sw4							
30	13,0	10,0	10,9			Bedeckt bis wolkig wsw6 # stark wechs.wolkig s4						Stark wolkig bis Heiter eintrüb. S4 # stark wolkig s4							
31	11,0	5,0	7,3	0,2		Bedeckt Regen sw6 # Regen aufr.Schauer wolkig w9						Stark wechs.wolkig w7 # aufklarend Klar bis wolkig ssw3							
MW.=	5,03	0,61	2,93	N-Su.		Besonderheiten :													
			+2,1	43,6															
Max.	15,0	10,0	11,5																
Min.	-4,0	-10,0	-7,5																

# 2002

Monat - Februar				2002			
Tag	H.-T.	T.-T.	Mt.-T.	mm/m2		Früh # Vormittag	Nachmittag # Abend
01	12,0	4,0	10,3	3,9		Bedeckt s4 # bedeckt bis wolkig aufreißend ssw5	Heiter bis Cirrus eintrübend ssw4 # stark wolkig bis Klar sw3
02	16,0	9,0	12,5			Klar bis wolkig ssw4 # stark wolkig aufheiternd sw4	Heiter wolkig Heiter sw5 # Klar sw3
03	15,0	8,0	11,8			Klar s3 # Heiter sw5	Heiter sw4 # Klar bis Cirrus sw5
04	11,0	8,0	9,4			Bedeckt sw7 # aufreißend Heiter bis wolkig w9	Fast bedeckt aufreißend sw4 # Klar bis stark wolkig
05	14,0	9,0	11,0			Fast bedeckt sw4 # bedeckt bis wolkig ssw5	Bedeckt bis wolkig ssw5 # trüb Schauer bedeckt sw5
06	11,0	6,0	8,3	1,5		Bedeckt Regen ssw3 # aufheiternd Heiter bis wolkig sw5	Heiter bis stark wolkig sw5 # fast bedeckt wsw4
07	8,0	6,0	7,1	0,1		Trüb Schauer wsw4 # aufreißend wechs.wolkig sw4	Eintrübend bedeckt bis wolkig sw4 # bedeckt Schauer sw3
08	11,0	6,0	9,0	0,6		Trüb Regen trüb sw7 # stark wolkig bis bedeckt wsw6	Stark wolkig bis bedeckt wsw6 # trüb Regen trüb sw5
09	13,0	7,0	9,5	1,6		Trüb Nieselregen sw6 # Regen bedeckt bis wolkig sw7	Trüb bis wolkig Regen sw7 # Regen Regen nieseln sw4
10	9,0	6,0	7,3	5,8		Aufreißend wolkig sw3 # Regen bedeckt bis wolkig sw6	Stark wolk. bis bedeckt Schauer wsw6 # Schauer wolkig sw4
11	12,0	8,0	10,5	2,1		Trüb Regen sw6 # Regen trüb bis wolkig sw7	Regen Regen sw7 # bedeckt Schauer bedeckt wsw8
12	13,0	8,0	10,5	8,4		Regen stark wolkig wsw9 # Regen aufreißend Schauer w7	Stark wolkig w6 # stark wolkig w5
13	9,0	2,0	5,4	1,7		Stark wolkig bis bedeckt wnw3 # aufreißend Heiter nw2	Heiter bis wolkig eintr.Schauer o3 # aufklarend Klar no3
14	4,0	-2,0	-0,1	0,4		Klar nno3 # Heiter wolkig no4	Heiter no5 # Klar no3
15	5,0	-4,0	-0,3			Klar no1 # Heiter oso3	Heiter oso4 # Klar o1
16	6,0	-5,0	-0,5			Klar no2 # Heiter o3	Heiter o3 # Klar ono1
17	7,0	-4,0	1,3			Klar bis dunstig s1 # Heiter bis dunstig sw2	Heiter bis Cirrus fast bedeckt sw2 # aufkl.Klar bis Cirrus sw2
18	5,0	1,0	2,8			Fast bedeckt sw3 # stark wolkig wsw5	Eintrübend Regen trüb wsw3 # Schauer aufkl.Klar w7
19	7,0	1,0	3,1	1,2		Eintrübend bedeckt sw3 # Regen trüb aufr. Schauer w7	[GW]Schauer NW10 aufr. Schneesch. w5 # wechs.wolk.wsw3
20	10,0	2,0	5,0	8,3		Eintrüb.Regen Regen Regen sw7 # Regen aufr.wolkig sw7	Heiter bis wolkig fast bedeckt w6 # fast bedeckt wsw5
21	3,0	-2,0	-0,8	3,5	0,5	Wechs.wolkig Schneesch.0,5 nw8 # aufreißend Heiter n6	Heiter bis wolkig Heiter n5 # Klar eintrübend s3
22	6,0	-1,0	3,8		5,0	Bedeckt Schneefall s9 # Schneefall 5cm Schneeregen sw7	Regen zeitw.Regen TW sw6 # wechs.wolkig TW ssw7
23	6,0	0,0	1,3	7,8	3,0	Wolkig [GW]Graupelsch. W10 # Schneefall [GW] nw6	Wolkig Schneeschauer fast bed.nw6 # Schneefall bedeckt
24	5,0	1,0	2,1	6,8	1,0	Bedeckt bis wolkig Schneefall wsw3 # Schneeschauer nw5	Aufr. Schneesch. Wolk.nw7 # Schneesch.Klar bis Cirrus sw4
25	8,0	1,0	3,5	1,2		Bedeckt sw1 # trüb bis wolkig s3	Trüb bis wolkig Regen sso2 # Regen Regen sso3
26	13,0	8,0	9,50	11,0		Regen Regen s5 # Rege aufreißend Schauer sw9	Wolkig [GW]Schauer wolkig sw9 # wechselnd wolkig sw4
27	9,0	4,0	5,50	5,4		Trüb Regen wsw7 # Regen aufr. Heiter bis wolkig wsw9	Schauer Heiter bis wolkig eintr. Wsw8 # fast bedeckt sw3
28	9,0	3,0	5,00	0,5		Klar bis wolkig wsw5 # stark wechs.wolkig bis Heiter w6	Stark wechs.wolkig bis Heiter sw7 # aufkl. Klar Schauer sw3
MW.=	9,18	3,21	5,84	N-Su.		Besonderheiten :	
			+ 4,7	71,8			
Max.	16,0	9,0	12,5				
Min.	3,0	-5,0	-0,8				

# 2002

Monat - März				2002			
Tag	H.-T.	T.-T.	Mt.-T.	mm/m2		Früh # Vormittag	Nachmittag # Abend
01	6,0	-1,0	2,6	0,9		Wechselnd wolkig sw3 # Regen aufr. Wolkig Schauer w5	Schauer wolkig aufheiternd w6 # Klar nw3
02	4,0	-4,0	0,8	5,4		Klar sw1 # Heiter w3	Heiter w3 # eintrübend bedeckt Schneeschauer w5
03	6,0	1,0	4,4			Stark wolkig nw2 # Schneeschauer bedeckt bis wolkig w4	Bedeckt bis wolkig w4 # fast bedeckt w4
04	9,0	5,0	7,1	0,1		Bedeckt sw4 # trüb bis wolkig sw3	Trüb bis dunstig sw4 # trüb ssw2
05	8,0	6,0	7,1			Bedeckt sw1 # trüb w2	Trüb w1 # trüb wsw2
06	9,0	5,0	7,5			Trüb aufreiß. Klar bis dunstig sw4 # eintr.fast bedeckt w4	Schauer fast bedeckt wsw6 # bedeckt wsw7
07	11,0	5,0	8,8	4,0		Regen Regen wsw7 # Regen stark wolkig sw8	Aufr. Schauer wolkig wsw6 # wolkig Schauer nw7
08	12,0	3,0	6,6	1,9		Aufklarend Klar nw6 # Heiter w4	Heiter bis Cirrus sw2 # Klar bis Cirrus s2
09	10,0	5,0	7,4			Eintrübend bedeckt s5 # trüb bis wolkig sw4	Trüb bis wolkig Schauer sw4 # stark wolkig Schauer w9
10	11,0	3,0	6,5	4,0		Schauer wechsl.wolkig Klar w10 # wolkig bis Heiter w6	Heiter bis wolkig Heiter w3 # Klar sw3
11	16,0	5,0	10,0			Klar bis Cirrus ssw4 # Heiter bis Cirrus s5	Heiter s5 # Klar bis Cirrus s2
12	15,0	6,0	10,3			Eintrübend bedeckt sw2 # Heiter bis stark Cirrus s1	Eintrübend Regentropfen o1 # bedeckt bis wolkig no2
13	9,0	2,0	4,3			Bedeckt n2 # Regen Regen no2	Regen Regen no1 # Regen Schneeregen nno2
14	6,0	1,0	2,5	5,3		Trüb no1 # trüb bis wolkig ono5	Aufreißend stark wolkig ono6 # trüb bis wolkig ono7
15	3,0	0,0	2,0			Trüb bis wolkig ono4 # Schneefl. aufr.wechs wolkig ono5	Trüb bis wolkig ono5 # trüb oso4
16	6,0	2,0	4,4			Nebigrüb so5 # trüb so4	Trüb o3 # trüb oso4
17	14,0	2,0	8,9			Nebel oso2 # nebligrüb aufheiternd s3	Heiter bis Cirrus ssw3 # eintrübend stark wolkig s2
18	19,0	9,0	13,0			Stark wolkig s2 # aufheiternd Heiter s5	Heiter bis wolkig eintrüb. s6 # aufreißend eintrüb. Regen s4
19	11,0	7,0	8,9	2,2		Regen bedeckt w7 # stark wechselnd wolkig w6	Stark wechselnd wolkig wnw7 # aufreißend wechs.wolkig w3
20	9,0	6,0	7,0	1,8		Regen trüb w3 # Regen Regen trüb wnw5	Bedeckt bis wolkig Schauer w4 # eintrübend bedeckt w3
21	14,0	6,0	8,3	3,6		Regen Regen n2 # Regen stark wolkig nw4	Aufreißend wechs.wolkig nw6 # Schauer Regen wnw4
22	8,0	3,0	4,5	3,6		Trüb wnw3 # aufreißend stark wolkig wn4	Stark wechselnd wolkig Schauer nw6# aufkl. Klar wolkig nw2
23	5,0	0,0	3,3			Wechselnd wolkig aufkla.n2 # Heiter wolkig bis bdeckt n3	Wolkig bis bedeckt n4 # aufreißend Klar bis wolkig n2
24	7,0	2,0	3,5			Klar bis stark wolkig n3 # stark wechs.wolkig n4	Wechselnd wolkig bis Heiter n3 # aufkl. Klar bis wolkig ono2
25	5,0	-1,0	1,9			Klar bis wolkig o1 # wechselnd wolkig bis bedeckt ono3	Bedeckt bis wolkig ono3 # bedeckt bis wolkig o3
26	7,0	-1,0	2,5			Klar bis wolkig o2 # stark wolkig o3	Aufreißend Heiter bis wolkig o3 # aufkl. Klar o3
27	7,0	-4,0	0,8			Klar bis dunstig o1 # Heiter bis wolkig o2	Heiter leicht wolkig o3 # Klar o1
28	11,0	-4,0	4,3			Klar bis dunstig o2 # Heiter o3	Heiter o3 # Klar bis dunstig oso1
29	16,0	-1,0	8,3			Klar bis Cirrus oso2 # Heiter oso2	Heiter bis Cirrus o4 # Klar o1
30	17,0	1,0	9,5			Klar sw1 # Heiter bis Cirrus w2	Stark Cirrus bedeckt wnw3 # bedeckt s1
31	18,0	5,0	11,5			Bedeckt s1 # bedeckt aufreißend s2	Heiter bis Cirrus s3 # Klar bis Cirrus s2
MW.=	9,97	2,39	6,06	N-Su.		Besonderheiten :	
			+1,8	32,8			
Max.	19,0	9,0	13,0				
Min.	3,0	-4,0	0,8				

# 2002

Monat - April				2002			
Tag	H.-T.	T.-T.	Mt.-T.	mm/m2		Früh # Vormittag	Nachmittag # Abend
01	18,0	6,0	10,8			Klar bis wolkig s2 # wolkig eintrübend w2	Fast bedeckt aufheiternd nnw2 # Klar so1
02	20,0	5,0	12,0			Klar bis dunstig so1 # Heiter so4	Heiter so5 # Klar o1
03	17,0	8,0	11,3			Klar o4 # Heiter o6	Heiter o7 # Klar o4
04	14,0	2,0	8,0			Klar o3 # Heiter bis Cirrus so4	Heiter bis Cirrus so5 # Klar ono4
05	10,0	0,0	4,3			Klar ono3 # Heiter o5	Heiter leicht wolkig o6 # Klar o3
06	9,0	-3,0	3,0			Klar no2 # stark wolkig aufreißend no4	Heiter bis wolkig no5 # Klar o1
07	12,0	-2,0	5,0			Klar bis wolkig o1 # Heiter bis wolkig so1	Heiter bis Cirrus so2 # Klar oso1
08	11,0	-1,0	5,3			Klar o1 # Heiter bis dunstig o4	Heiter bis dunstig o4 # Klar no2
09	12,0	-1,0	5,8			Klar no1 # Heiter bis wolkig o3	Heiter bis wolkig dunstig o3 # Klar bis Cirrus o2
10	10,0	2,0	7,3			Klar bis stark Cirrus nno2 # stark wolkig ono5	Stark wolkig ono6 # fast bedeckt no4
11	12,0	4,0	8,3			Bedeckt no2 # bedeckt bis wolkig oso4	Bedeckt bis wolkig oso5 # bedeckt oso3
12	14,0	1,0	9,5			Aufklarend Klar n1 # Heiter bis dunstig wolkig no3	Heiter bis dunstig wolkig no2 # eintrübend bedeckt n2
13	10,0	6,0	6,9			Trüb n1 # nieseln nw2	Nieseln Regen n2 # Regen nieseln no2
14	7,0	6,0	6,5	5,6		Regen nieseln nw2 # Nieselregen w2	Nieselregen wsw2 # Regen nieseln wsw2
15	8,0	6,0	6,9	4,8		Trüb w3 # Regen Regen w2	Regen Regen w2 # Regen w1
16	8,0	5,0	6,3	9,4		Regen wnw1 # Regen Regen n1	Regen Regen nno3 # Regen n1
17	11,0	5,0	7,3	8,4		Nieseln n1 # Regen trüb bis wolkig nnw2	Aufreißend stark wolkig nw2 # stark wolkig bis bedeckt w1
18	16,0	6,0	10,3	2,2		Regen trüb s1 # auflockernd so2	Wolkig Schauer wolkig so2 # wechselnd wolkig so1
19	13,0	5,0	8,3	1,7		Fast bed. s1 # stark wolkig Regen Regen Regen wolkig w1	Wechselnd wolkig bis Heiter n1 # Klar bis dunstig n1
20	14,0	2,0	9,3	7,9		Nebel s1 # nebligtrüb trüb no1	Aufr. stark wolkig bis heiter no2 # wechs.wolkig Klar no2
21	17,0	8,0	11,3			Eintrübend bedeckt o1 # bedeckt bis wolkig o1	Aufheiternd Heiter o1 # Klar o1
22	20,0	5,0	16,3			Klar so1 # Heiter so2	Heiter sso3 # Klar bis wolkig sw1
23	17,0	11,0	14,0			Stark wolkig bis bedeckt sw3 # stark wolkig aufreißend sw4	Wechselnd wolkig w4 # stark Cirruswolkig wnw2
24	15,0	10,0	12,5	5,6		Regen regen w1 # Regen Regen trüb w2	Bedeckt bis wolkig w2 # bedeckt sw1
25	20,0	8,0	14,5	3,2		Bedeckt bis wolkig sw1 # fast bedeckt w4	Aufheiternd Heiter w3 # stark Cirrus w2
26	16,0	9,0	10,8			Bedeckt nw1 # bedeckt bis wolkig w3	Bedeckt bis wolkig Regen sw4 # Regen trüb bis wolkig sw2
27	11,0	5,0	6,8	3,8		Fast bedeckt Schauer sw7 # Schauer wolkig w5	Schauer Graupel aufr. nw9 # Schauer klar bis wolkig w3
28	11,0	4,0	7,5	1,6		Eintrübend stark wolkig s1 # fast bedekt Schauer	fast bedekt Schauer # fast bedeckt
29	14,0	8,0	11,0	5,0		Urlaub USA #	Wechselnd wolkig #
30	16,0	7,0	11,3			Urlaub USA #	Stark wolkig #
MW.=	13,43	4,57	8,92	N-Su.		Besonderheiten :	
			+ 0,6	59,2			
Max.	20,0	11,0	16,3				
Min.	7,0	-3,0	3,0				

2002

Monat - Mai				2002			
Tag	H.-T.	T.-T.	Mt.-T.	mm/m2		Früh # Vormittag	Nachmittag # Abend
01	18,0	13,0	15,6	0,2		Urlaub USA #	Wechseln wolkig Schauer #
02	16,0	7,0	11,5	2,0		Urlaub USA #	Fast bedeckt Regen Regen #
03	12,0	8,0	10,0	21,0		Urlaub USA #	Bedeckt Regen #
04	11,0	9,0	9,9	13,0		Urlaub USA #	Bedeckt #
05	14,0	9,0	11,4			Urlaub USA #	Bedeckt #
06	14,0	9,0	11,2			Urlaub USA #	Bedeckt #
07	19,0	5,0	12,0			Urlaub USA #	Heiter leicht wolkig #
08	20,0	10,0	14,8			Urlaub USA #	Heiter bis wolkig #
09	23,0	11,0	17,0			Urlaub USA #	Heiter #
10	24,0	12,0	18,0			Urlaub USA #	Heiter Schauer #
11	17,0	14,0	15,6	6,0		Urlaub USA #	Wolkig bis bedeckt #
12	16,0	0,0	8,0			Urlaub USA #	Stark wolkig #
13	21,0	8,0	14,5			Urlaub USA #	Heiter #
14	18,0	14,0	16,0			Urlaub USA #	Stark wolkig Schauer #
15	17,0	10,0	13,5	2,0		Urlaub USA #	Wechselnd wolkig #
16	23,0	9,0	16,0			Urlaub USA #	Heiter #
17	20,0	8,0	14,0			Urlaub USA #	Heiter #
18	20,0	9,0	14,6			Urlaub USA #	Heiter Schauer #
19	19,0	13,0	16,1	0,3		Urlaub USA #	Stark wolkig #
20	21,0	14,0	17,4			Urlaub USA #	Stark wolkig #
21	23,0	10,0	16,3			Urlaub USA #	Heiter bis wolkig Regen Regen #
22	27,0	12,0	18,4	10,0		Urlaub USA #	Heiter bis wolkig Regen #
23	15,0	14,0	14,8	7,0		Urlaub USA #	Bedeckt #
24	20,0	12,0	16,0			Urlaub USA #	Wechselnd wolkig #
25	16,0	12,0	14,0			Urlaub USA #	Stark wolkig #
26	20,0	8,0	13,8			Urlaub USA #	Heiter Schauer #
27	20,0	10,0	14,8	0,5		Urlaub USA #	Heiter bis wolkig Schauer#
28	17,0	12,0	14,3	1,0		Urlaub USA #	Fast bedeckt #
29	18,0	10,0	14,0			Urlaub USA #	Schauer Heiter bis stark wolkig wsw3 # Klar bis wolkig wsw3
30	21,0	9,0	14,8	2,0		Klar sw3 # Heiter wolkig sw3	Heiter bis wechselnd wolkig sw3 # stark wolkig bis Klar no3
31	20,0	10,0	15,0			Klar bis wolkig ssw2 # stark wolkig ssw3	Wechs. wolkig bis Heiter wsw6 # Klar bis stark wolkig nnw1
MW. =	18,71	10,03	14,30	N-Su.		Besonderheiten :	
			+ 1,2	65,0			
Max.	27,0	14,0	18,4				
Min.	11,0	0,0	8,0				

# 2002

Monat - Juni				2002			
Tag	H.-T.	T.-T.	Mt.-T.	mm/m2		Früh # Vormittag	Nachmittag # Abend
01	20,0	6,0	13,5			Klar w1 # Heiter bis stark wolkig nw2	Stark wolkig Heiter nw1 # wolkig bis Klar nw1
02	22,0	7,0	16,9			Klar so1 # Heiter bis leicht wolkig so3	Leicht wolkig Heiter so3 # Klar so2
03	25,0	12,0	19,3			Klar bis Cirrus oso2 # Heiter bis Cirrus so4	Heiter bis Cirrus so5 # stark Cirrus sso2
04	29,0	15,0	21,0			Stark wolkig so1 # aufreißend Heiter bis wolkig so3	Heiter bis wolkig so2 # Klar bis wolkig o1
05	28,0	16,0	23,1			Klar bis stark Cirrus oso5 # Heiter bis stark Cirrus oso5	Heiter bis stark Cirrus oso8 # fast bedeckt so5
06	21,0	16,0	17,4			Fast bedeckt o3 # bedeckt bis wolkig o4	Regen Regen aufreißend oso8 # stark wolkig Regen o3
07	17,0	15,0	15,8	7,3		Trüb Regen ono3 # trüb nieseln no3	Trüb bis wolkig no4 # trüb Regen n1
08	15,0	13,0	14,0	12,1		Regen Regen Regen nw1 # trüb nieseln sw2	Nieselregen w4 # trüb bis wolkig sw1
09	23,0	13,0	17,5	1,1		Bedeckt sw2 # fast bedeckt aufheiternd w2	Heiter bis wolkig sw1 # Klar bis wolkig wsw1
10	19,0	12,0	15,3			Klar bis stark wolkig wsw2 # Starkregen stark wolkig w4	Wechselnd stark wolkig w4 # stark wolkig sw3
11	21,0	10,0	16,0	11,1		Schauer aufklarend Klar sw2 # Heiter bis wolkig sw4	Heiter bis wolkig eintrübend sw4 # Schauer stark wolkig s1
12	21,0	12,0	16,0	1,5		Bedeckt Regens1 # Regen trüb bis wolkig s5	Aufreißend stark wolkig ssw3 # Schauer fast bedeckt w1
13	16,0	12,0	14,0	4,8		Schauer stark wolkig s2 # Regen trüb Schauer sw4	Stark wolkig w5 # aufreißend Klar bis wolkig s2
14	24,0	13,0	16,5	2,7		Stark wolkig sw1 # trüb Nieselregen n1	Bedeckt bis wolkig aufreißend w1 # wechselnd wolkig w1
15	25,0	16,0	17,5	5,2		Schauer stark wolkig wsw4 # Gewitterregen stark wolkig s1	Gewitterregen wolkig w1 # Klar bis Cirrus w1
16	23,0	15,0	19,5	13,7		Aufklarend Klar sw2 # Heiter eintrübend sw2	Fast bedeckt sw1 # wolkig bis Klar s1
17	33,0	17,0	24,5			Klar bis wolkig s1 # Heiter bis wolkig s1	Heiter bis leicht wolkig s1 # Klar so1
18	35,0	20,0	25,9			Klar so1 # Heiter so5	Heiter so5 # wolkig Gewitter Klar sw3
19	26,0	17,0	20,8	0,4		Klar bis wolkig wnw 4 # wolkig aufheiternd Heiter n2	Heiter wolkig n1 # wolkig n1
20	29,0	17,0	21,1			Wechselnd wolkig ono3 # wolkig bis Heiter so3	Heiter bis Cirrus eintrübend s2 # Gewitter stark wolkig sw4
21	25,0	15,0	19,3	1,5		Klar bis wolkig sw1 # stark wolkig s2	Stark wolkig bis Heiter so1 # aufklarend Klar sw1
22	26,0	14,0	21,8			Klar bis wolkig s1 # Heiter bis wolkig s3	Heiter bis wolkig sw4 # eintrübend bedeckt sw1
23	23,0	15,0	18,0	4,4		Regen Regen trüb sw2 # trüb Schauer aufreißend sw4	Heiter bis wolkig wsw3 # leicht wolkig Klar w1
24	22,0	13,0	16,3	0,5		Klar bis wolkig w1 # Heiter bis wechselnd wolkig w4	Wolkig Heiter bis wolkig w3 # Klar nw2
25	22,0	10,0	17,0			Klar sw1 # Heiter bis wolkig w3	Stark wolkig so4 # Klar bis wolkig sw1
26	25,0	11,0	18,5			Klar stark wolkig w1 # Heiter bis wolkig w3	Heiter leicht wolkig w2 # Klar bis dunstig nw1
27	21,0	12,0	15,8			Klar bis wolkig s1 # eintrübend Schauer stark wolkig w5	Schauer wechselnd wolkig nw3 # aufklarend Klar nw2
28	18,0	9,0	13,5	2,4		Klar s1 # eintrübend wechselnd wolkig sw7	Schauer wolkig Schauer sw7 # GW Schauer wolkig sw5
29	17,0	11,0	12,5	4,2		Wechselns wolkig Schauer wsw4 # stark wolkig nw5	Stark wechselnd wolkig wnw5 # stark wolkig ssw1
30	21,0	12,0	17,1	0,1		Stark wolkig sw2 # stark wolkig zeitw. Sonne wsw5	Stark wolkig sw4 # stark wolkig ssw2
MW.=	23,07	13,20	17,83	N-Su.		Besonderheiten :	
			+ 1,7	73,0			
Max.	35,0	20,0	25,9				
Min.	15,0	6,0	12,5				

# 2002

Monat - Juli				2002			
Tag	H.-T.	T.-T.	Mt.-T.	mm/m2		Früh # Vormittag	Nachmittag # Abend
01	17,0	13,0	14,5			Eintrübend trüb sw4 # Regen trüb bis wolkig ssw4	Regen Regen s1 # trüb bis wolkig sw3
02	21,0	13,0	15,8	5,8		Wechselnd wolkig sw3 # stark wolkig Schauer wolkig sw3	Stark wolkig Heiter sw3 # wechselnd wolkig ssw6
03	21,0	13,0	16,1	0,4		Stark wolkig Regen s3 # zeitweise Regen s5	Fast bedeckt wolkig s3 # wechselnd wolkig s3
04	20,0	11,0	14,4	0,9		Fast bedeckt sw6 # zeitweise Regen wsw7	Bedeckt bis wolkig zeitw.Regen wsw6 # wechs.wolkig nw4
05	23,0	10,0	18,5	1,2		Bedeckt bis wolkig s2 # wechselnd wolkig sso2	Stark wolkig aufreißend so2 # stark wolkig so2
06	23,0	15,0	17,9			Bedeckt bis wolkig w1 # stark wolkig wnw1	Aufreißend stark wolkig w2 # stark wolkig s1
07	22,0	15,0	17,5			Stark wolkig bis bedeckt w3 # stark wolkig aufreißend w2	Wechselnd wolkig w1 # wolkig bis Klar w1
08	30,0	14,0	22,5			Klar bis dunstig so1 # Heiter s4	Heiter s5 # Klar so1
09	34,0	16,0	24,5			Klar so1 # Heiter s1	Heiter wolkig s2 # stark wolkig Gewitter wolkig w3
10	28,0	13,0	18,0	4,5		Stark wolkig s1 # wolkig bis Heiter w1	Wolkig bis Heiter n1 # Gewitter mit Sturmfront Regen trüb w9
11	23,0	11,0	16,3	21,2		Aufklarned Klar s1 # Heiter s3	Wolkig bis Heiter s1 # Klar bis wolkig Klar n1
12	26,0	11,0	19,0			Klar bis wolkig w1 # wolkig bis Heiter n1	Stark wolkig n2 # wechselnd wolkig Regen n1
13	26,0	16,0	19,8	5,0		Regen stark wolkig no3 # wolkig aufheiternd so3	Heiter eintrübend bedeckt so5 # trüb Regen trüb no3
14	24,0	16,0	20,0	1,3		Bedeckt n2 # trüb zeitw Regentropfen no2	Trüb bis wolkig ono2 # stark wolkig ono2
15	26,0	15,0	21,0	0,1		Klar bis wolkig n1 # Heiter bis wolkig no3	Heiter bis wolkig no4 # stark wolkig nno2
16	24,0	16,0	19,3			Stark wolkig nno2 # stark wolkig Regen no3	Regen aufreißend wolkig n2 # Klar bis wolkig nw2
17	18,0	15,0	16,0	1,9		Bedeckt bis wolkig nw2 # Regen StarkRegen n5	Starkregen Starkregen n6 # Regen Regen Regen nw5
18	16,0	13,0	14,5	90,5		Starkregen nw7 # Starkregen nw6	Regen Regen nw5 # Regen Nieselregen trüb wnw4
19	16,0	13,0	14,5	35,0		Regen trüb nieseln sw3 # Nieselregen w4	Nieselregen trüb w4 # bedeckt w1
20	21,0	12,0	17,0	3,6		Bedeckt bis wolkig sw1 # bedeckt aufreißend s1	Heiter bis wolkig 02 # Klar ono1
21	21,0	13,0	15,8			Klar bis wolkig eintr. wsw4 # Gewitter Regen w4	Wolk.Gewitter Hagel 1cm wolkig w7 # Schauer aufkl.wsw3
22	19,0	13,0	15,0	18,9		Klar bis wolkig s2 # fast bedeckt wolkig w5	Wolkig fast bedeckt w6 # Klar bis stark wolkig w3
23	22,0	12,0	17,3			Wechselnd wolkig sw4 # stark wechsl.wolkig wsw4	Stark wolkig bis Heiter wsw4 # trüb Schauer Regen sw3
24	20,0	14,0	15,9	4,9		Regen trüb wsw3 # stark wolkig Regen nw5	Aufreißend stark wolkig wnw5 # aufkl. Klar nw2
25	20,0	12,0	16,0	1,7		Eintrübend fast bedeckt w2 # fast bed.bis wolkig nw5	Stark wolkig aufreißend nw3 # stark wolkig sw2
26	18,0	14,0	16,3	0,2		Trüb regen sw1 # trüb nieseln ssw3	Nieseln trüb sw2 # bedeckt aufreißend Klar s2
27	26,0	13,0	19,8	0,3		Klar bis dunstig wsw1 # Heiter wolkig w1	Heiter bis wolkig Heiter n1 # Klar no1
28	31,0	16,0	22,8			Klar bis dunstig so2 # Heiter so3	Heiter so4 # Klar o3
29	33,0	16,0	24,8			Klar o1 # Heiter o4	Heiter o4 # Klar so1
30	32,0	19,0	24,3			Klar bis wolkig no1 # Heiter bis dunstig o4	Heiter bis Cirrus star Cirrus o2 # Klar bis Cirrus o1
31	32,0	18,0	24,6			Klar ono2 # Heiter so2	Heiter bis Cirrus star Cirrus o2 # stark wolkig [G] wolkig no1
MW.=	23,65	13,90	18,36	N-Su.		Besonderheiten :	
			+ 0,7	197,4		Unwetterartige Regenfälle vom 17.07. Bis 18.07 Summe 48h =135,5mm - erste 10h = 60mm	
Max.	34,0	19,0	24,8				
Min.	16,0	10,0	14,4				



# 2002

Monat - August				2002			
Tag	H.-T.	T.-T.	Mt.-T.	mm/m2		Früh # Vormittag	Nachmittag # Abend
01	28,0	18,0	20,0			Klar bis wolkig w1 # Heiter dunstig eintrübend s1	Gewitter trüb nw1 # trüb nw1
02	26,0	16,0	20,3	14,3		Bedeckt w2 # stark wolkig aufreißend n1	Heiter bis wolkig Heiter no1 # Klar wolkig o2
03	28,0	15,0	20,0			Klar bis wolkig o2 # fast bedeckt aufheiternd so4	Heiter leicht wolkig ono5 # wolkig Schauer bedeckt nnw2
04	26,0	16,0	19,8	1,2		Trüb Nebel wsw2 # Regen aufreißend so1	Stark wolkig wolkig o3 # Klar leicht wolkig oso2
05	23,0	15,0	18,5	2,2		Fast bedeckt o1 # stark wolkig s1	Schauer stark wolkig w1 # Regen fast bedeckt s1
06	27,0	13,0	18,5	6,3		Aufklarend Klar bis dunstig ssw2 # Heiter wolkig w1	Heiter bis wolkig w1 # Klar bis wolkig w1
07	24,0	14,0	18,8			Klar bis dunstig w1 # eintrübend fast bedeckt no1	Bedeckt bis wolkig n1 # bedeckt bis wolkig w1
08	25,0	16,0	18,3			Nebigtrüb Nebel sw1 # bedeckt bis wolkig s2	Bedeckt Schauer s3 # stark wolkig s1
09	27,0	15,0	20,5	1,2		Klar bis wolkig so1 # wechs.wolkig bis Heiter so1	Heiter bis wolkig so1 # Klar bis wolkig ono1
10	25,0	14,0	17,5			Klar bis dunstig n1 # Heiter bis dunstig Cirrus no3	Eintr.Gewitter stark wolkig nw5 # bed.Gewitter Regen trüb w1
11	25,0	15,0	20,3	33,4		Trüb Regen w1 # Gewitter Starkregen trüb o6/w1	Aufr. wechs.wolkig bis Heiter w1 # stark wolkig bedeckt no1
12	20,0	16,0	17,4	37,1		Trüb Regen w3 # Nieselregen trüb nw5	Trüb bis wolkig w6 # aufklarend Klar nw4
13	22,0	16,0	18,8	1,7		Stark wolkig w3 # stark wolkig w4	Aufreißend Heiter bis wolkig w3 # stark wolkig w1
14	24,0	16,0	19,9			Bedeckt w1 # stark wolkig bis bedeckt w2	Fast bedeckt w2 # stark wolkig w1
15	27,0	14,0	19,8			Aufklarend Klar bis wolkig w1 # Heiter Heiter bis wolkig n1	Heiter bis wolkig n1 # Klar n1
16	27,0	14,0	20,0			Klar no1 # Heiter o1	Heiter o1 # Klar o2
17	29,0	15,0	22,0			Klar bis dunstig o1 # Heiter no2	Heiter bis wolkig no3 # [Gewitter] fast bedeckt s1
18	29,0	18,0	22,8			Stark wolkig bis Klar o2 # wolkig aufheiternd o1	Heiter eintr.fast bed. Regentro. o2 # aufkl. Klar bis dunstig o2
19	32,0	18,0	25,0			Klar bis dunstig o1 # Heiter bis dunstig o2	Heiter bis Cirrus so3 # Klar bis Cirrus so2
20	33,0	18,0	25,3			Klar bis Cirrus o1 # Heiter o3	Heiter wolkig o4 # Klar bis wolkig so2
21	23,0	17,0	20,5			Klar w1 # Heiter s1	Heiter bis wolkig wolkig s1 # Klar bis wolkig w1
22	25,0	15,0	19,5			Klar bis dunstig s1 # Heiter wolkig w2	Heiter bis wolkig Schauer wnw3 # aufkl. Klar bis dunstig w1
23	26,0	16,0	19,3			[Gewitter] fast bdeckt w2 # wolkig sw3	Stark wolkig Schauer sw1 # bewölkt n4
24	29,0	15,0	19,9	1,4		Dunstig so2 # leicht bewölkt so3	Sonnig s3 # bewölkt wsw4
25	24,0	17,0	19,0			Dunstig sw3 # leicht bewölkt w2	Sonnig dunstig w4 # Klar bis dunstig nnw2
26	28,0	19,0	22,0			Dunstig o3 # sonnig o4	Sonnig nno3 # Klar bis dunstig n2
27	29,0	16,0	22,0			Klar bis dunstig o1 # Heiter bis dunstig n2	Heiter bis wolkig Cirrus n1 # Klar bis wolkig nno2
28	28,0	17,0	21,3			Klar bis stark dunstig nw1 # Heiter bis stark dunstig no1	Heiter bis dunstig n2 # Klar bis dunstig n1
29	27,0	16,0	20,3			Klar bis wolkig w1 # Heiter bis dunstig wolkig nw2	Heiter bis dunstig wolkig nw2 # Klar bis dunstig w1
30	26,0	16,0	19,5			Klar bis dunstig wolkig w1 # Heiter bis stark dunstig sw2	Heiter bis stark dunstig sw2 # Klar bis stark dunstig w1
31	24,0	14,0	19,0			Fast bedeckt bis dunstig sw1 # wechselnd wolkig w3	Heiter bis wolkig nw4 # stark wolkig aufklarend w2
MW.=	26,32	15,81	20,17	N-Su.		Besonderheiten :	
			+2,9	98,8			
Max.	33,0	19,0	25,3				
Min.	20,0	13,0	17,4				

# 2002

Monat -September				2002			
Tag	H.-T.	T.-T.	Mt.-T.	mm/m2		Früh # Vormittag	Nachmittag # Abend
01	21,0	13,0	15,1			Klar wolkig no1 # wolkig bis Heiter nw3	Heiter bis wolkig nw2 # Klar nw1
02	24,0	9,0	15,0			Klar n1 # leicht wolkig no4	Wolkig o2 # Klar no4
03	23,0	9,0	16,5			Klar no4 # Heiter bis wolkig so2	Regen fast bedeckt sw6 # Regen wsw6
04	25,0	13,0	18,3	10,3		Wechselnd wolkig so3 # stark wolkig s2	Heiter bis wolkig sw3 # wolkig Schauer so4
05	22,0	13,0	15,8	0,8		Wolkig s1 # dunstig sw3	Heiter bis wolkig w4 # leicht wolkig no2
06	23,0	11,0	16,3	0,1		Diesig s2 # Heiter bis dunstig sw3	Leicht wolkig sw4 # leicht bewölkt wsw5
07	24,0	12,0	16,8			Klar sw5 # Heiter sw4	Heiter bis wolkig sw4 # Klar bis wolkig s2
08	27,0	13,0	20,5			Wolkig no3 # Heiter bis wolkig o5	Heiter bis wolkig so5 # Klar bis Cirrus o4
09	28,0	15,0	20,0			Klar o2 # Heiter o5	Heiter o6 # Klar o3
10	18,0	14,0	14,8			Klar w1 # Heiter eintrübend w4	Bedeckt w6 # trüb Regen sw4
11	25,0	14,0	18,3	0,7		Nebigrüb w1 # trüb bedeckt n1	Aufreißend Heiter bis dunstig no4 # Klar bis wolkig no2
12	22,0	11,0	14,8			Klar no1 # Heiter no3	Heiter no3 # Klar nnw1
13	22,0	8,0	15,3			Klar nno1 # Heiter n2	Heiter n3 # Klar n1
14	19,0	11,0	14,5			Klar eintrübend w1 # bedeckt stark wolkig nw2	Bedeckt zeitw.nieseln nw2 # Schauer aufklarend n3
15	17,0	9,0	11,5	0,7		Klar bis wolkig nw2 # Heiter wolkig Schauer nw4	Wolkig Heiter bis wolkig nw4 # Klar bis wolkig nw1
16	17,0	7,0	13,0	0,2		Klar bis wolkig w1 # stark Cirruswolkig sw3	Bedeckt Schauer s3 # fast bedeckt sw3
17	19,0	13,0	14,8	0,4		Fast bedeckt Schauer # fast bedeckt nieseln w3	Fast bedeckt Schauer w4 # stark wolkig w3
18	17,0	11,0	14,8	3,6		Bedeckt bis wolkig w3 # stark wolkig bis bedeckt w4	Stark wolkig bis bedeckt w3 # satrk wolkig w1
19	17,0	13,0	14,9			Bedeckt bis wolkig sw1 # bedeckt bis wolkig w1	Bedeckt bis wolkig w1 # bedeckt w1
20	18,0	12,0	14,5			Bedeckt bis wolkig nw1 # stark wolkig w1	Stark wolkig sw1 # fast bedeckt sw1
21	17,0	11,0	13,0			Stark wolkig nw2 # satrk wolkig bis bedeckt w3	Stark wolkig bis bedeckt nw2 # bedekt Schauer sw2
22	16,0	10,0	11,0	1,0		Trüb w3 # Regen aufreißend w2	Schauer Hagelschauer [G] wechs.wolkig nw4 # Klar b.wolkig
23	12,0	9,0	9,6	4,7		Bedeckt no4 # bedeckt bis wolkig no6	Stark wolkig no6 # bedeckt bis wolkig no2
24	15,0	3,0	7,5			Aufklarend Klar no2 # Heiter ono4	Heiter bis wolkig ono3 # Klar nw1
25	12,0	3,0	10,3			Eintrübend fast bedeckt s1 # fast bedeckt s2	trüb zeitw. Nieseln s3 # Nieselregen w1
26	14,0	11,0	12,1	0,9		Bedeckt wnw3 # Regen auflockernd fast bedeckt ssw2	Fast bedeckt nieseln aufreißend wsw2 # Schauer w2
27	14,0	4,0	7,5	2,0		Bedeckt aufklarend n2 # Heiter	heiter bis wolkig n2 # fast bedeckt sw2
28	15,0	5,0	11,3			Eintrübend sw2 # bedeckt bis wolkig sw2	Bedeckt bis wolkig aufreißend sw3 # fast bedeckt sw2
29	17,0	8,0	10,6			Stark wolkig bis bedeckt sw1 # bedeckt bis wolkig sw1	Aufheiternd Heiter bis wolkig sw2 # wechselnd wolkig sw1
30	18,0	10,0	11,8			Klar o1 # Heiter s1	Heiter s1 # Klar sw1
MW.=	19,27	10,17	13,99	N-Su.		Besonderheiten :	
			+ 0,2	25,4			
Max.	28,0	15,0	20,5				
Min.	12,0	3,0	7,5				

# 2002

Monat -Oktober				2002			
Tag	H.-T.	T.-T.	Mt.-T.	mm/m2		Früh # Vormittag	Nachmittag # Abend
01	19,0	6,0	11,0			Klar s1 # Heiter sw2	Heiter bis Cirrus sw2 # Klar bis Cirrus so1
02	20,0	7,0	13,0			Klar bis Cirrus s1 # Heiter bis stark Cirrus sso2	Cirruswolkig sso1 # Cirruswolkig sso1
03	19,0	11,0	15,0			Klar bis wolkig sw2 # Heiter bis wolkig dunstig sw2	Heiter bis wolkig dunstig sw2 # eintr. fast bedeckt Regen
04	17,0	10,0	12,0	0,8		Trüb aufreißend sw2 # aufheiternd Heiter bis wolkig w3	Wechs.wolkig Schauer w4 # wechselnd wolkig w2
05	13,0	9,0	11,3	1,3		Klar bis wolkig sw2 # bedeckt bis wolkig s3	Regen Regen Regen aufr.sw4 # Regen stark wolkig sw4
06	12,0	5,0	10,0	17,9		Schauer stark wolk.Schauer nw5 # stark wolk.bis bed. n6	Stark wolkig n6 # stark wolkig bis Klar nno5
07	9,0	2,0	5,4	0,1		Klar wolkig w1 # eintrübend zeitw.Regentropfen s1	Bedeckt bis wolkig n1 # fast bedeckt aufklarend no1
08	10,0	0,0	6,8	0,3		Klar n1 # Heiter nno2	Wolkig fast bedeckt nno3 # stark wolkig nno1
09	13,0	6,0	9,3			Bedeckt o2 # aufr.wechs.wolkig bis Heiter o4	Stark wolkig o6 # fast bedeckt o5
10	11,0	3,0	5,9			Aufklarend Klar o5 # Heiter ono5	Heiter ono6 # Klar o4
11	10,0	2,0	5,4			Klar ono5 # Heiter ono5	Heiter ono6 # Klar o4
12	8,0	0,0	4,9			Klar o3 # Heiter wolkig o4	Wolkig fast bedeckt o5 # stark wolkig bis bedeckt o5
13	5,0	3,0	3,8			Bedeckt o1 # bedeckt o4	Bedeckt o3 # bedeckt oso3
14	9,0	3,0	7,5			Bedeckt oso4 # bedeckt Schauer trüb oso3	Wolkig bedeckt aufreißend oso4 # Schauer zeitw.Regen sso1
15	10,0	6,0	8,0	4,0		Regen trüb wsw1 # bedeckt nebligtrüb o1	Nebligtrüb nieseln ono3 # trüb aufreißend so1
16	16,0	10,0	13,4	0,2		Wolkig fast bedeckt s1 # aufreißend stark wolkig s1	Eintrübend Regen aufr. So2 # eintrübend Schauer sw1
17	13,0	7,0	10,0	1,5		Wechseln stark wolkig wsw5 # wechs.stark wolkig ssw6	Stark wechs.wolkig bis heiter ssw7 # Klar bis wolkig wsw4
18	11,0	6,0	8,0			Stark wolkig sw4 # stark wechselnd wolkig wsw6	wechs.stark wolkig sw6 # Schauer fast bedeckt sw4
19	10,0	3,0	5,5	1,1		Aufklarend Klar bis wolkig w1 # Heiter bis wolkig sw5	Stark wolkig fast bedeckt w7 # Schauer aufreißend w4
20	10,0	2,0	4,4	0,3		Klar sw2 # Heiter leicht wolkig sw2	Heiter bis wolkig sw2 # Klar bis Cirrus eintrübend sso2
21	12,0	5,0	8,3	2,6		Eintrübend Regen o3 # Regen nieseln so2	Trüb nieseln so2 # trüb s3
22	15,0	10,0	13,4	5,5		Trüb s2 # Regen trüb bis wolkig sw2	Aufreißend fast bedeckt sw2 # fast bedeckt sso2
23	15,0	7,0	10,0	1,9		Trüb sw5 # Regen aufreißend Schauer wsw6	Fast bedeckt Schauer stark wolkig wsw6 # wechs.wolkig w4
24	11,0	3,0	5,8	5,4		Klar bis wolkig ssw5 # wechselnd wolkig Schauer wnw6	Wechselnd wolkig bis Heiter w3 # aufklarend Klar sso1
25	13,0	5,0	10,3	0,4		Klar bis wolkig so3 # stark wechselnd wolkig sso4	Heiter bis wolkig eintrübend s3 # Regen sso4
26	13,0	9,0	9,5	9,0		Trüb Regen w7 # stark wechselnd wolkig w8	Schauer wechselnd wolkig w9 # Klar bis wolkig wsw4
27	16,0	7,0	10,9	4,8		Eintrübend Regen Regen s4 # Regen stark wolkig ssw7	Stark wechs.wolkig sw10 # zeitw. Regen stark wolkig sw10
28	11,0	5,0	7,5	11,7		Regen Gewitter w9 # Regen Gewitter aufreißend w8	Wolkig bis Heiter Schauer nw9 # zeitw.Regen stark wolk. W2
29	11,0	5,0	7,9	7,5		Stark wolkig sw1 # aufheiternd Heiter Cirruswolkig ssw2	Stark wolkig fast bedeckt sw2 # Regen trüb oso3
30	11,0	4,0	6,8	2,1		Regen trüb aufreißend n1 # Heiter bis wolkig n2	Stark wolkig n2 # bedeckt bis wolkig n1
31	11,0	2,0	4,5	0,1		Aufkl. Klar bis dunstig neblig so1 # Heiter bis wolkig so2	Heiter bis Cirrus so1 # Klar bis dunstig s1
MW.=	12,39	5,26	8,54	N-Su.		Besonderheiten :	
			-1,1	78,5			
Max.	20,0	11,0	15,0				
Min.	5,0	0,0	3,8				

# 2002

Monat - November				2002			
Tag	H.-T.	T.-T.	Mt.-T.	mm/m2		Früh # Vormittag	Nachmittag # Abend
01	10,0	2,0	7,5			Klar bis wolzig s2 # eintrübend bedeckt s2	Trüb Regen s2 # Regen trüb ssw3
02	10,0	6,0	6,8	13,4		Regen Regen Regen ono5 # Regen Regen trüb o5	Trüb oso4 # bedeckt o4
03	6,0	4,0	4,6	5,0		Bedeckt stark wolzig oso7 # bedeckt Regen oso7	Regen Regen Regen so7 # Regen nieseln oso2
04	3,0	0,0	2,5	10,4		Trüb 04 # trüb o4	Trüb o43 # bedeckt aufklarend Klar o3
05	4,0	-2,0	-0,3			Klar o2 # Heiter o3	Heiter o3 # Klar oso2
06	4,0	-3,0	2,4			Klar oso2 # Heiter so4	Heiter wolzig sso3 # bedeckt aufreißend sso2
07	6,0	1,0	4,0			Klar eintrübend ssw3 # trüb nieseln sw3	Wechs.wolzig Regen sw3 # Regen Regen trüb s2
08	8,0	4,0	6,1	6,6		Bedeckt stark wolzig w4 # Schauer Heiter bis wolzig wsw3	Eintrübend fast bedeckt wsw4 # trüb Regen Regen s6
09	7,0	4,0	5,0	12,5		Regen trüb bis wolzig nw7 # fast bedeckt zeitw.Regen w5	Stark wolzig bis bedeckt wnw6 # trüb wnw5
10	7,0	3,0	5,1	2,0		Trüb w1 # trüb bis wolzig sw2	Aufreißend stark wolzig s1 # eintrübend Regen so1
11	10,0	5,0	6,8	4,0		Regen trüb oso1 # nieseln fast bedeckt s4	fast bedeckt zeitw.Regen nw4 # bedeckt nieseln so1
12	12,0	7,0	9,0	1,8		Trüb stark Cirrus s3 # Heiter bis stark Cirrus s4	Stark Cirruswolzig s3 # stark Cirruswolzig s4
13	12,0	8,0	10,3	0,5		Schauer fast bedeckt s4 # stark wolzig s4	Fast bedeckt Schauer aufr. S5 # stark wolzig bis Klar s2
14	11,0	6,0	8,8	0,1		Fast bedeckt sso3 # stark wolzig bis bedeckt so3	bedeckt Regen aufr. o2 # Regen aufkl. Klar s1
15	8,0	6,0	7,6	2,3		Wolzig bedeckt so1 # fast bedeckt Regen o2	Regen nieseln o1 # trüb neblig trüb ono1
16	8,0	6,0	7,5	1,8		Bedeckt n1 # nebligtrüb nno2	Nebbligtrüb no3 # Regen Regen n2
17	9,0	4,0	8,3	15,4		Regen Regen Regen wsw5 # Regen ssw2	Regen sw1 # bedeckt aufreißend s2
18	11,0	7,0	9,0	5,9		Trüb s2 # aufheiternd Heiter s1	Heiter eintrübend ssw1 # bedeckt o1
19	8,0	0,0	5,3			Bedeckt nno2 # aufreißend wolzig n1	Wolzig aufheiternd nno2 # Klar bis wolzig nno2
20	4,0	-2,0	1,0			Klar oso1 # Heiter bis leicht wolzig o2	Heiter bis Cirrus o3 #Klar bis Cirrus so3
21	6,0	1,0	4,0			Eintrübend bedeckt oso2 # dunstig trüb aufreißend so2	Stark wolzig bis dunstig o4 # fast bedeckt dunstig so4
22	4,0	3,0	3,9			Bedeckt dunstig oso4 # nebligtrüb 02	Nebbligtrüb o1 # Regen Regen o1
23	9,0	3,0	5,3	5,0		Trüb auflockernd ssw2 # aufheiternd Heiter ssw2	Heiter bis Cirrus ssw3 # Klar o1
24	8,0	3,0	6,0			Wolzig fast bedeckt o1 # stark wolzig oso1	Stark wolzig bis bedeckt oso1 # aufk.Klar eintrüb. O2
25	9,0	5,0	5,9			Bedeckt stark dunstig n02 # nebligtrüb so1	Nebbligtrüb so # stark wolzig bis Klar sso2
26	9,0	5,0	8,0			Fast bedeckt s1 # trüb bis wolzig sw2	Trüb bis wolzig sw2 # trüb bis wolzig sw2
27	7,0	2,0	4,5			Aufklarend Klar sso1 # Heiter wolzig so3	Fast bedeckt aufheiternd Heiter oso5 # Klar dunstig oso4
28	10,0	5,0	7,6			Bedeckt so5 # trüb aufreißend so3	Heiter bis dunstig o2 # eintrübend fast bedeckt s2
29	9,0	8,0	8,3			Trüb sw1 # stark wolzig Regen Regen wsw1	Regen Regen n1 # Regen Regen n1
30	8,0	6,0	6,6	15,6		Regen Regen nw2 # nieseln nnw2	Nieselregen trüb n2 # trüb nw1
MW.=	7,90	3,57	5,90	N-Su.		Besonderheiten :	
			+ 1,1	102,3			
Max.	12,0	8,0	10,3				
Min.	3,0	-3,0	-0,3				

# 2002

Monat - Dezember				2002			
Tag	H.-T.	T.-T.	Mt.-T.	mm/m2		Früh # Vormittag	Nachmittag # Abend
01	8,0	4,0	5,8	1,4		Nebligtrüb so1 # bedeckt aufreißend so2	Stark wolkig fast bedeckt so3 # aufkl. stark wolkig so4
02	8,0	4,0	5,8	2,8		Bedeckt Regen Regen s1 # trüb aufreißend s3	Heiter bis Cirrus Heiter s2 # Klar bis Cirrus wolkig sso1
03	6,0	3,0	4,8	1,4		Bedeckt o1 # aufreißend Heiter bis stark Cirrus o2	Eintrübend nebligtrüb o4 # trüb ono4
04	5,0	4,0	4,6			Trüb o3 # trüb o2	Nebligtrüb o2 # trüb oso3
05	4,0	0,0	2,5	0,8		Trüb nieseln ono2 # nebligtrüb ono2	Nebligtrüb ono3 # trüb Schneegriesel
06	0,0	-1,0	-0,4	0,1	0,1	Trüb ono4 # Schneeschauer trüb ono4	Trüb nieseln ono5 # trüb ono4
07	0,0	-6,0	-4,0		1,0	Trüb Schneefall 1cm o6 # trüb bis wolkig o6	Bedeckt bis wolkig o6 # bedeckt bis wolkig o6
08	-2,0	-7,0	-4,9		1,0	Aufklarend Klar o5 # Heiter o5	Heiter o5 # Klar o4
09	-6,0	-9,0	-8,3		1,0	Eintrübend bedeckt o6 # stark wolkig Schneeflocken o5	Heiter bis wolkig o5 # Klar o5
10	-6,0	-11,0	-8,8		1,0	Klar o5 # Heiter o5	Heiter bis dunstig o4 # Klar o5
11	-6,0	-11,0	-7,1		1,0	Klar o4 # Heiter o5	Heiter o4 # Klar o5
12	-5,0	-9,0	-7,4		1,0	Klar o3 # Heiter bis dunstig o4	Heiter bis dunstig o4 # Klar o3
13	-5,0	-11,0	-7,8		1,0	Klar bis dunstig o1 # Heiter bis dunstig o3	Heiter bis dunstig o3 # Klar bis wolkig bedeckt o4
14	-3,0	-6,0	-3,5		0,8	Trüb o4 # trüb o3	Trüb o3 # trüb o5
15	-2,0	-6,0	-3,6		0,8	Trüb o5 # trüb o5	Trüb oso5 # trüb Eisregen (2mm Eisgranulat) oso6
16	2,0	-1,0	0,9		0,8	Nieselregen mit Glatteis oso3 # nebligtrüb nieseln oso2	Nebligtrüb Regen oso2 # Regen so1
17	2,0	-1,0	-0,1	8,4	1,0	Regen Schneefall 1cm nw3 # nebligtrüb zeitw. Schnee n2	Nebligtrüb n1 # nebligtrüb n2
18	1,0	-3,0	-0,1		1,0	Aufklarend Klar nw1 # eintrübend stark wolkig w2	Zeitw. Schneeflocken wsw3 # fast bedeckt trüb wnw2
19	1,0	-3,0	-0,6	0,6	0,2	Trüb w1 # trüb sw2	Aufheiternd wolkig Heiter s2 # Klar oso1
20	0,0	-4,0	-1,3		0,2	Klar s3 # Heiter bis Cirrus s3	Heiter bis stark Cirrus ssw2 # eintrübend bedeckt sw1
21	1,0	-1,0	0,3		0,2	Trüb Nebel n1 # nebligtrüb sw1	Bedeckt bis wolkig nw3 # bedeckt w1
22	1,0	-1,0	-0,2		0,2	Trüb oso2 # trüb nieseln oso2	Regen Regen Eisansatz! oso6 # Regen Eisregen o4
23	0,0	-2,0	-1,4	21,0	0,1	Bedeckt Bäume vereist o2 # bedeckt oso4	Bedeckt oso5 # bedeckt oso7
24	-1,0	-3,0	-1,6		0	Trüb Regen oso7 # Regen mit Eisbildung trüb oso5	Nieselregen mit Eisbildung oso5 # Regen trüb oso3
25	3,0	-1,0	0,8	12,6	0	Trüb so2 # trüb so1	Stark wolkig so1 # bedeckt bis wolkig so2
26	5,0	3,0	4,3			Stark Cirruswolkig s4 # aufr. Heiter bis stark wolkig ssw4	Eintrübend Regen Regen sso3 # bedeckt s3
27	8,0	5,0	7,3	4,5		Bedeckt aufreißend s4 # eintrüb. Regen st. wolkig ssw3	Bedeckt bis wolkig sso4 # bedckt zeitw. Regen s3
28	9,0	7,0	7,8	2,5		Stark wolkig bis bedeckt s3 # bedckt bis wolkig ssw3	Bedeckt bis wolkig sw3 # bedeckt ssw2
29	8,0	6,0	6,5	0,2		Schauer stark wolkig ssw3 # aufreißend wolkig ssw3	Heiter bis stark Cirrus eintrübend ssw3 # trüb Regen s1
30	4,0	-1,0	1,2	15,4	6,0	Regen Regen no3 # in Schnee Schneefall 3cm no2	Schnee Schnee no4 # Schnee Schneefall 3cm no5
31	-1,0	-10,0	-6,3	10,2	8,0	Schneefall 2cm bedeckt ono4 # aufheiternd Heiter ono4	Heiter o3 # Klar Hochnebel Klar so1
MW.=	1,26	-2,32	-0,48	N-Su.		Besonderheiten :	
			-2,2	81,9			22.12. Regen mit Eisansatz bei 0°C oso6
Max.	9,0	7,0	7,8				24.12. 10-12mm Eis überall Boden und Bäume
Min.	-6,0	-11,0	-8,8	929,7			~eine Traumwelt~