

° C

JAHR

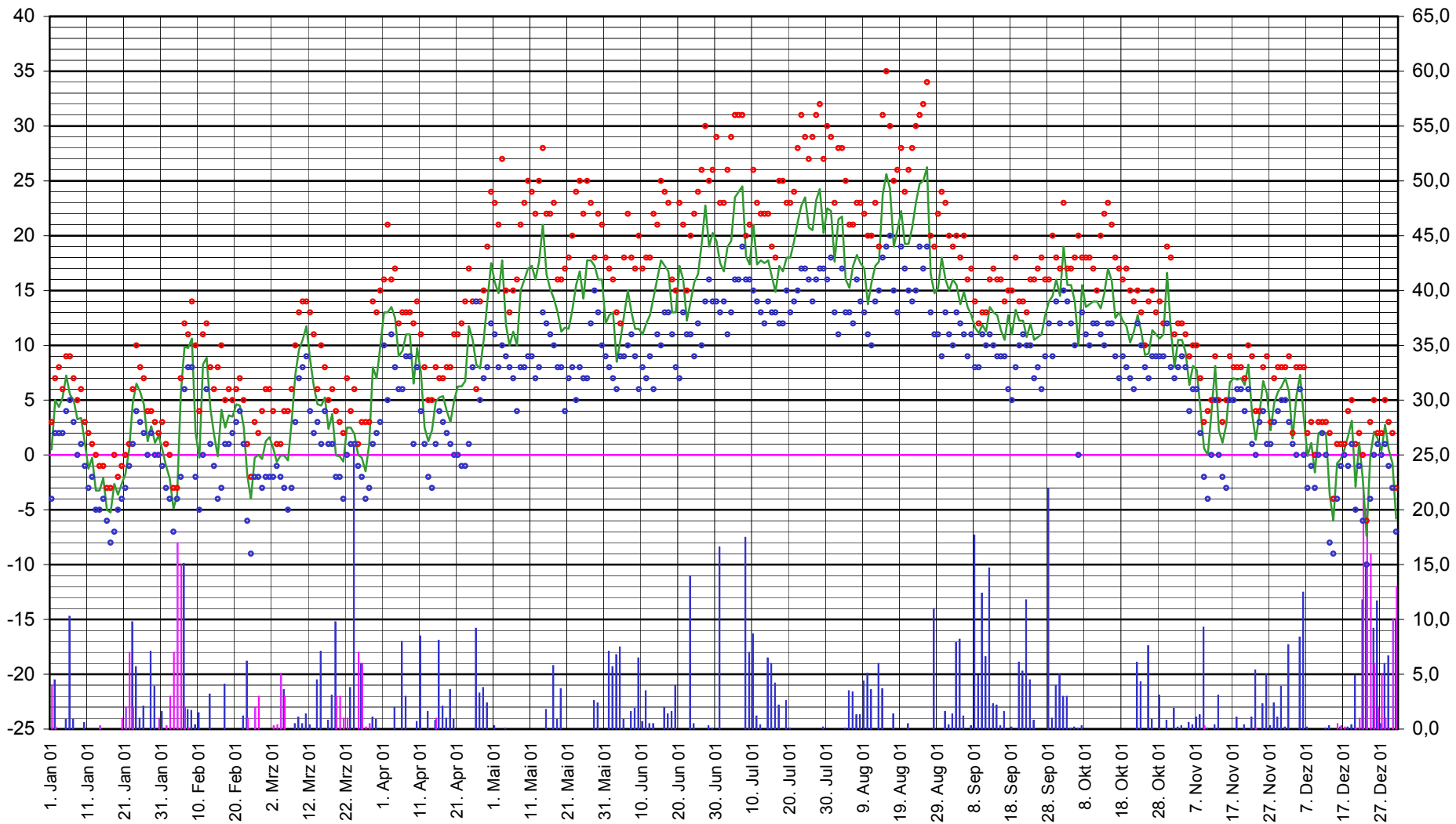
Höchst- Mittel- Tiefst- Temperatur

Regen

Schnee



mm / cm



2001

| Monat - Januar | | | | 2001 | JAN. | FEB. | MÄRZ | APR. | MAI | JUNI | JULI | AUG. | SEPT | OKT. | NOV. | DEZ. | Sommer | JAHR |
|----------------|-------|-------|--------|-------|------------------|--|------|------|-----|------|------|------|--------------------|---|------|------|--------|------|
| Tag | H.-T. | T.-T. | Mt.-T. | mm/m2 | Früh # Vormittag | | | | | | | | Nachmittag # Abend | | | | | |
| 01 | 3,0 | -4,0 | 0,5 | | 4,0 | Klar eintrübend sso2 bedeckt bis wolkig Regen s4 TW | | | | | | | | Trüb regen s5 TW nieseln trüb Regen s5 TW | | | | |
| 02 | 7,0 | 2,0 | 5,0 | 4,5 | 0,2 | Stark wolkig s5 bedeckt bis wolkig aufreißend s4 | | | | | | | | Heiter bis wolkig s3 Klar eintrübend s3 | | | | |
| 03 | 8,0 | 2,0 | 4,4 | | | Bedeckt bis wolkig s5 fast bedeckt ssw5 | | | | | | | | Aufreißend wechselnd wolkig ssw4 Klar bis wolkig sw2 | | | | |
| 04 | 6,0 | 2,0 | 5,3 | | | Klar eintrübend s4 wechselnd wolkig s5 | | | | | | | | Bedeckt bis wolkig s5 Regen trüb sso3 | | | | |
| 05 | 9,0 | 4,0 | 7,3 | 0,9 | | Aufreißend Klar s5 eintrübend bedeckt s6 | | | | | | | | Trüb Regen Regen s7 bedeckt bis wolkig ssw7 | | | | |
| 06 | 9,0 | 5,0 | 5,5 | 10,3 | | Trüb Regen Regen Regen nnw2 trüb Schauer aufreiß. w2 | | | | | | | | Wechs.wolkig eintrüb. sw4 fast bedeckt Klar bis Cirrus sw4 | | | | |
| 07 | 7,0 | 3,0 | 5,0 | 0,9 | | Aufklarend Klar so3 Heiter so4 | | | | | | | | Heiter s4 wolkig stark wolkig ssw1 | | | | |
| 08 | 5,0 | 0,0 | 3,3 | | | Aufklarend Klar sso1 Heiter s4 | | | | | | | | Heiter wechs. wolkig ssw4 Klar bis wolkig fast bedeckt ssw3 | | | | |
| 09 | 6,0 | 1,0 | 3,4 | | | Bedeckt wsw2 Regen trüb sw4 | | | | | | | | Aufreißend wechselnd wolkig sw4 aufkl. Klar sw2 | | | | |
| 10 | 3,0 | -1,0 | 1,1 | 0,6 | | Klar Klar bis Cirrus s1 Heiter bis stark Cirruswolkig oso1 | | | | | | | | Stark wolkig bis bedeckt o3 bedeckt o4 | | | | |
| 11 | 2,0 | -3,0 | -1,3 | | | Aufklarend Klar no2 Heiter n1 | | | | | | | | Heiter nw1 Klar bis dunstig eintrübend w1 | | | | |
| 12 | 1,0 | -2,0 | -0,3 | | | Trüb sw1 trüb n1 | | | | | | | | Trüb nebligtrüb ono3 bedeckt dunstig ono3 | | | | |
| 13 | 0,0 | -5,0 | -3,3 | | | Bedeckt aufklarend no2 Heiter bis Cirrus o2 | | | | | | | | Heiter bis dunstig nno1 Klar einnebeln Nebel no1 | | | | |
| 14 | -1,0 | -5,0 | -3,3 | | 0,3 | Bedeckt Schneegriesel 0,3cm no1 bedeckt 02 | | | | | | | | Bedeckt o3 bedeckt o4 | | | | |
| 15 | -1,0 | -4,0 | -2,1 | | | Bedeckt o5 bedeckt o5 | | | | | | | | Bedeckt bis stark wolkig oso5 bedeckt aufklarend o4 | | | | |
| 16 | -3,0 | -6,0 | -5,0 | | | Klar bis wolkig ono4 wolkig Heiter ono4 | | | | | | | | Heiter bis dunstig ono4 Klar no1 | | | | |
| 17 | -3,0 | -8,0 | -5,3 | | | Klar ono3 wolkig eintrübend bedeckt oso3 | | | | | | | | Bedeckt aufreißend wolkig oso2 aufklarend Klar oso2 | | | | |
| 18 | 0,0 | -7,0 | -2,6 | | | Klar oso3 Heiter eintrübend stark wolkig o2 | | | | | | | | Fast bedeckt o2 stark wolkig bis Klar o1 | | | | |
| 19 | -2,0 | -5,0 | -3,6 | | | Fast bedeckt oso1 nebligtrüb Schneegriesel o3 | | | | | | | | Stark nebelwolkig o3 bedeckt Nebel ono3 | | | | |
| 20 | -1,0 | -4,0 | -2,6 | | 1,0 | Bedeckt so1 Schneefall 1cm bedeckt o2 | | | | | | | | Fast bedeckt aufreißend o1 Klar bis dunstig trüb o1 | | | | |
| 21 | 0,0 | -3,0 | -1,8 | | 2,0 | Trüb bis wolkig o2 Schneefall 1cm nebligtrüb ono2 | | | | | | | | Nebligtrüb s1 trüb aufklarend Klar eintrübend o1 | | | | |
| 22 | 1,0 | -1,0 | 0,5 | | 7,0 | Eintrübend Schneefall so5 Schneefall 6cm trüb so5 | | | | | | | | Trüb TW oso3 trüb TW oso3 | | | | |
| 23 | 6,0 | 1,0 | 4,8 | 9,8 | 2,0 | Trüb Regen sso3 Regen Regen trüb TW s3 | | | | | | | | Aufreißend Heiter s4 Klar bis Cirrus eintrübend s3 | | | | |
| 24 | 10,0 | 4,0 | 6,5 | 5,7 | | Bedeckt so5 aufreißend wechselnd wolkig s5 | | | | | | | | Eintrübend Schauer aufreißend s7 wechselnd wolkig s4 | | | | |
| 25 | 8,0 | 3,0 | 5,8 | 1,0 | | Wechselnd wolkig Klar s3 stark wolkig bis Heiter s4 | | | | | | | | Wechseln wolkig bis Heiter s5 eintrübend bedeckt Regen so1 | | | | |
| 26 | 7,0 | 2,0 | 4,6 | 2,1 | | Aufklarend Klar s3 Heiter bis wolkig s4 | | | | | | | | Stark wolkig s3 fast bedeckt sso2 | | | | |
| 27 | 4,0 | 0,0 | 1,3 | | | Klar bis Cirrus so2 eintrübend fast bedeckt oso3 | | | | | | | | Trüb zeitw.Regen so3 Regen Regen sw4 | | | | |
| 28 | 4,0 | 2,0 | 2,6 | 7,1 | | Trüb Regen w4 Regen Regen w2 | | | | | | | | Trüb Nieselregen w1 Nieselregen w1 | | | | |
| 29 | 3,0 | 0,0 | 1,1 | 3,9 | | Trüb nw1 bedeckt bis wolkig nw2 | | | | | | | | Bedeckt bis wolkig aufreißend nw2 Klar eintrübend sw1 | | | | |
| 30 | 2,0 | 0,0 | 1,8 | | 1,0 | Bedeckt Schneefall s1 Schnee1cm trüb sw1 | | | | | | | | Trüb nieseln sw1 nebligtrüb bedeckt ono1 | | | | |
| 31 | 3,0 | -1,0 | 0,5 | 1,6 | | Bedeckt no1 bedeckt s1 | | | | | | | | Stark wolkig bis bedeckt sw1 aufreißend stark wolkig nw1 | | | | |
| MW.= | 3,32 | -0,90 | 1,26 | N-Su. | | Besonderheiten : | | | | | | | | | | | | |
| | | | +0,5 | 48,4 | | | | | | | | | | | | | | |
| Max. | 10,0 | 5,0 | 7,3 | | | | | | | | | | | | | | | |
| Min. | -3,0 | -8,0 | -5,3 | | | | | | | | | | | | | | | |

2001

| Monat - Februar | | | | 2001 | | | |
|-----------------|-------|-------|--------|-------|------|---|--|
| Tag | H.-T. | T.-T. | Mt.-T. | mm/m2 | | Früh # Vormittag | Nachmittag # Abend |
| 01 | 1,0 | -3,0 | -1,0 | | 0,3 | Bedeckt sw1 Schneeschauer trüb w4 | Schneeschauer aufreißend w4 aufklarend Klar nw3 |
| 02 | 0,0 | -4,0 | -2,1 | | 3,0 | Eintrübend bedeckt w1 schauerartiger Schneefall 1cm w1 | Schauerart.Schneefall1cm bedeckt no1 bedeckt Schnee1cm |
| 03 | -3,0 | -7,0 | -4,9 | | 7,0 | Bedeckt aufr. ono4 wolkig eintrübend fast bedeckt o4 | Fast bedeckt Schneefall o5 Schneefall Schneefall 4cm o4 |
| 04 | -3,0 | -4,0 | -3,8 | | 17,0 | Bedeckt Schneefall3cm o4 Schneefall Schneefall3cm o4 | Schnee Schnee 6cm o5 Schnee 5cm ab21Uhr Eisregen oso7 |
| 05 | 7,0 | -2,0 | 5,5 | | 15,0 | Eisregen trüb Schauer sw1 aufreißend Schauer TW ssw3 | Fast bedeckt eintrüb. TW s4 fast bedeckt aufreißend ssw4 |
| 06 | 12,0 | 6,0 | 9,9 | 15,1 | 2,0 | Bedeckt TW ssw5 stark aufgelockert bis bedeckt ssw6 | Regen aufreißend eintrübend TW ssw5 stark wolkig s5 |
| 07 | 11,0 | 8,0 | 9,8 | 1,8 | 0,1 | Stark wolkig bis bedeckt ssw2 Regen trüb bis wolkig s2 | Aufreißend heiter bis wolkig s2 wolkig stark wolkig s3 |
| 08 | 14,0 | 8,0 | 10,6 | 1,7 | | Bedeckt ssw4 aufheiternd heiter sso7 | Heiter bis Cirrus s5 Klar stark wolkig ssw4 |
| 09 | 10,0 | -2,0 | 2,0 | 0,4 | | Bedeckt Schauer w3 Regen in Schnee trüb nw4 | Aufreißend wechselnd wolkig nnw4 aufkl.Klar bis wolkig nw1 |
| 10 | 4,0 | -5,0 | -0,3 | 1,5 | | Klar o1 heiter s1 | Heiter sso2 Klar bis Cirrus so2 |
| 11 | 11,0 | 0,0 | 8,3 | | | Eintrüb. bedeckt bis wolkig ssw5 bedeckt bis wolkig ssw5 | Stark wolkig bis bedeckt ssw5 fast bedeckt ssw3 |
| 12 | 12,0 | 6,0 | 8,9 | | | Bedeckt bis wolkig ssw5 bedeckt bis wolkig ssw5 | Bedeckt bis wolkig ssw5 trüb Regen Regen n4 |
| 13 | 8,0 | 1,0 | 4,3 | 3,2 | | Bedeckt n4 auflockernd wolkig nw4 | Stark wechselnd wolkig nw3 aufklarend Klar nw1 |
| 14 | 6,0 | -1,0 | 1,9 | | | Eintrübend bedeckt nw1 bedeckt aufreißend wnw2 | Stark wolkig heiter w1 Klar bis dunstig w1 |
| 15 | 8,0 | -4,0 | -0,1 | | | Klar bis dunstig wsw1 Heiter n1 | Heiter n1 Klar nw1 |
| 16 | 10,0 | -3,0 | 4,1 | | | Klar n1 heiter n1 | Heiter eintrübend n1 bedeckt n2 |
| 17 | 5,0 | 1,0 | 2,5 | 4,1 | | Regen Regen trüb nno4 trüb bis wolkig no4 | Bedeckt bis wolkig no3 wolkig bis Klar nw3 |
| 18 | 6,0 | 1,0 | 3,6 | | | Klar bis wolkig eintrübend w4 bedeckt bis wolkig nw5 | Bedeckt bis wolkig nw4 aufklarend Klar nw3 |
| 19 | 5,0 | 2,0 | 3,5 | | | Klar bis wolkig nw3 heiter bis Cirrus eintrübend w4 | Trüb bis wolkig w5 bedeckt w5 |
| 20 | 6,0 | 3,0 | 4,6 | | | Trüb aufreißend nw6 wolkig eintrübend w6 | Trüb bis wolkig w5 aufreißend Klar bis Cirrus w6 |
| 21 | 7,0 | 4,0 | 4,5 | | | Stark wolkig wsw8 Regen trüb bis wolkig w7 | Stark wolkig bis bedeckt w7 Schauer fast bedeckt Regen nw7 |
| 22 | 5,0 | 1,0 | 2,6 | 1,2 | | Wechs. wolkig nw7 wechselnd wolkig leichte Schauer nw7 | Stark wolkig Schneeregenschauer nw8 stark wolkig sw2 |
| 23 | 1,0 | -6,0 | -1,9 | 6,2 | 1,0 | Schneefall1cm stark wolkig nw4 aufreiß.Heiter bis wolkig n4 | Heiter bis stark wechselnd wolkig n3 Schnee aufkl. Klar nno3 |
| 24 | -2,0 | -9,0 | -4,0 | | | Klar n1 Heiter n3 | Heiter wolkig nnw2 eintrübend bedeckt w1 |
| 25 | 3,0 | -2,0 | -0,3 | | 2,0 | Bedeckt wsw1 bedeckt bis wolkig wsw2 | Schnee wechs.wolkig sw5 Schneefall2cm stark wolkig sw5 |
| 26 | 2,0 | -2,0 | 0,00 | | 3,0 | Schneeschauer1cm bedeckt w3 bedeckt bis wolkig w3 | Stark wolkig w3 aufklarend Klar bis wolkig s5 |
| 27 | 4,0 | -3,0 | -0,38 | | | Klar so2 Heiter so5 | Heiter so5 Klar bis Cirrus so5 |
| 28 | 6,0 | -2,0 | 1,25 | | | Klar bis Cirrus so3 Heiter bis Cirrus so3 | Heiter bis stark Cirrus so3 stark Cirruswolkig bis bedeckt so1 |
| | | | | | | | |
| MW.= | 5,57 | -0,64 | 2,47 | N-Su. | | Besonderheiten : | |
| | | | + 1,4 | 35,2 | | Vom 3.2. ab 16 Uhr bis 4.2. 21 Uhr Dauerschneefall bei -4°C und Ost 3-5 Gesamtschneehöhe 17cm | |
| Max. | 14,0 | 8,0 | 10,6 | | | Im Bereich der von Süden heranrückenden Luftmassengrenze ab 21 Uhr Eisregen | |
| Min. | -3,0 | -9,0 | -4,9 | | | | |

2001

| Monat - März | | | | 2001 | | | |
|--------------|-------|-------|--------|-------|-----|--|---|
| Tag | H.-T. | T.-T. | Mt.-T. | mm/m2 | | Früh # Vormittag | Nachmittag # Abend |
| 01 | 6,0 | -2,0 | 1,6 | | | Stark Cirruswolkig ssw2 eintrübend Schnee aufreißend s2 | Wechselnd wolkig bis bedeckt s2 wechs.wolkig bis Klar sw1 |
| 02 | 4,0 | -2,0 | 0,7 | | 0,3 | Klar eintr. Schnee nw2 bedeckt bis wolkig Schneefl. nwn2 | Stark wolkig Schneeflocken n3 trüb Schnee bedeckt no3 |
| 03 | 1,0 | -1,0 | -0,6 | | 0,4 | Bedeckt no3 trüb zeitw. Schneeflocken no3 | Schnee trüb Schnee nno3 Schnee trüb no3 |
| 04 | 1,0 | -2,0 | -0,1 | | 5,0 | Bedeckt Schneefall ono5 Schneefall Schneefall ono5 | Schnee trüb Schnee ono4 bedeckt ono3 |
| 05 | 4,0 | -3,0 | -0,1 | 3,6 | 3,0 | Trüb nw1 bedeckt bis wolkig n1 TW | Aufreißend wolkig bis Heiter no1 Klar bis dunstig o1 |
| 06 | 4,0 | -5,0 | -0,5 | | | Klar o1 wolkig Heiter oso4 | Heiter oso4 Klar oso3 |
| 07 | 6,0 | -3,0 | 3,0 | | | Klar bis Cirrus o1 stark Cirrus eintrübend oso5 | Bedeckt bis wolkig trüb oso4 Regen trüb so2 |
| 08 | 10,0 | 3,0 | 7,4 | 0,5 | | Trüb s1 trüb so2 | Trüb o2 Regen trüb so3 |
| 09 | 13,0 | 7,0 | 9,6 | 1,1 | | Trüb ssw3 aufreißend wechs.wolkig ssw3 | Stark wolkig bedeckt ssw3 Schauer bedeckt bis wolkig s4 |
| 10 | 14,0 | 8,0 | 10,5 | 0,5 | | Bedeckt Regen ssw3 Regen auflockernd stark wolkig sw3 | Stark wolkig bis bedeckt sw3 trüb bis wolkig ssw3 |
| 11 | 14,0 | 9,0 | 11,8 | 1,4 | | Regen Regen trüb sw4 bedeckt aufreißend wsw5 | Wolkig bis Heiter sw4 eintrübend fast bedeckt sso3 |
| 12 | 13,0 | 4,0 | 8,8 | 0,4 | | Schauer stark wolkig sw5 stark wolkig bis bedeckt sw5 | Stark wolkig bis bedeckt sw4 stark wolkig auflockernd sw2 |
| 13 | 11,0 | 2,0 | 6,3 | | | Klar bis wolkig w3 wechselnd wolkig bis Heiter sw7 | Wechselnd wolkig eintrübend s6 Regen Regen bedeckt ssw4 |
| 14 | 6,0 | 3,0 | 4,6 | 4,5 | | Regen trüb ssw3 zeitw. Regen und stark wolkig wsw6 | Zeitw. Regen u.stark wolkig wsw7 wechs.wolkig Schauer sw3 |
| 15 | 10,0 | 1,0 | 4,5 | 7,1 | | Schauer aufklarend sw3 Heiter heiter bis wolkig w3 | Heiter bis wolkig nw4 Klar bis wolkig s1 |
| 16 | 8,0 | 4,0 | 5,3 | | | Stark wolkig s2 eintrübend Regen trüb w2 | Bedeckt bis wolkig n2 fast bedeckt n1 |
| 17 | 5,0 | 1,0 | 2,4 | 0,8 | | Bedeckt ono4 bedeckt o6 | Schneeregen trüb o5 Schneeregen Regen trüb no3 |
| 18 | 6,0 | 1,0 | 3,8 | 3,1 | | Nieselregen o4 Regen Regen o3 | Nieselregen trüb o3 Regen Regen Regen o3 |
| 19 | 4,0 | -2,0 | -0,1 | 9,8 | 3,0 | Regen trüb w7 trüb Schnee wnw7 | Schneesturm Schneefall3cm nw8 Schnee bedeckt nw6 |
| 20 | 3,0 | -2,0 | -0,1 | | 3,0 | Stark wolkig nw2 aufheiternd Heiter nw3 | Heiter bis wolkig nw2 Klar bis wolkig o2 |
| 21 | 2,0 | -4,0 | -0,6 | | 1,0 | Klar o4 Heiter eintrübend bedeckt oso5 | Bedeckt trüb oso6 Schneefall 1cm Schnee o4 |
| 22 | 7,0 | 0,0 | 2,5 | | 1,0 | Trüb nieseln o3 trüb trüb no1 | Bedeckt nebligtrüb nieseln n3 nebligtrüb nwn3 |
| 23 | 4,0 | 1,0 | 2,5 | 3,8 | | Bedeckt o2 trüb oso6 | Regen Regen Regen o3 Regen Regen Regen o2 |
| 24 | 6,0 | 1,0 | 1,9 | 25,8 | | Trüb nw4 trüb n3 | Trüb nno4 trüb ono5 |
| 25 | 1,0 | -1,0 | 0,0 | | 7,0 | Trüb no6 Schneefall 1cm Schnee ono5 | Schneefall Schneefall6cm ono5 Schneefall 1cm Schnee no4 |
| 26 | 3,0 | -2,0 | -0,3 | 6,0 | 6,0 | Bedeckt n2 stark wolkig bis bedeckt ono5 | Aufreißend satrk wolkig ono3 aufklarend Klar o2 |
| 27 | 3,0 | -4,0 | -1,5 | | 0,2 | Klar o1 Heiter o2 | Heiter oso5 Klar so4 |
| 28 | 3,0 | -3,0 | 1,0 | | 0,5 | Klar oso5 eintrübend bedeckt so7 | Trüb Schneefall 0,5cm aufreißend so7 wechs.wolkig so4 |
| 29 | 14,0 | 1,0 | 8,0 | 1,1 | | Trüb regen trüb so5 Regen trüb aufreißend sw5 | Wechs. wolkig auflockernd sw4 stark wolkig aufklarend s1 |
| 30 | 13,0 | 2,0 | 7,0 | 0,9 | | Klar bis Cirrus w1 Heiter bis satrk Cirrus sw4 | Heiter bis stark Cirruswolkig sw3 stark Cirruswolkig sw2 |
| 31 | 15,0 | 3,0 | 9,9 | | | Klar bis Cirrus ssw2 Heiter bis wolkig ssw4 | Heiter bis wolkig Cirrus eintrüb.ssw3 bedeckt bis wolkig ssw2 |
| MW.= | 6,90 | 0,48 | 3,52 | N-Su. | | Besonderheiten : | |
| | | | - 0,7 | 70,4 | | | |
| Max. | 15,0 | 9,0 | 11,8 | | | | |
| Min. | 1,0 | -5,0 | -1,5 | | | | |

2001

| Monat - April | | | 2001 | | | | |
|---------------|-------|-------|--------|-------|---|---|---|
| Tag | H.-T. | T.-T. | Mt.-T. | mm/m2 | Früh # Vormittag | Nachmittag # Abend | |
| 01 | 16,0 | 10,0 | 13,0 | | Stark wolkig bis bedeckt ssw4 fast bedeckt aufreißend sw4 | Bedeckt bis wolkig aufreißend nw1 stark wolkig bis Klar nw1 | |
| 02 | 21,0 | 5,0 | 13,0 | | Klar bis Cirrus s1 Heiter bis Cirruswolkig sso2 | Heiter ssw2 Klar bis wolkig ssw2 | |
| 03 | 16,0 | 11,0 | 13,5 | | Stark wolkig bis Heiter Regen | Urlaub TÜRKEI | |
| 04 | 17,0 | 8,0 | 12,5 | 2,0 | Stark wolkig bis Heiter | Urlaub TÜRKEI | |
| 05 | 12,0 | 6,0 | 9,0 | | Heiter bis wolkig | Urlaub TÜRKEI | |
| 06 | 13,0 | 6,0 | 9,5 | 8,0 | Bedeckt, zeitweise Regen | Urlaub TÜRKEI | |
| 07 | 13,0 | 9,0 | 11,0 | 3,0 | Wechselnd wolkig bis Heiter | Urlaub TÜRKEI | |
| 08 | 13,0 | 9,0 | 11,0 | | Heiter bis wolkig | Urlaub TÜRKEI | |
| 09 | 12,0 | 1,0 | 6,5 | | Heiter wolkig eintrübend | Urlaub TÜRKEI | |
| 10 | 14,0 | 8,0 | 9,8 | 0,7 | Bedeckt regen so1 bedeckt Regen so2 | Bedeckt bis wolkig Regen Regen s2 stark wolkig o1 | |
| 11 | 11,0 | 4,0 | 7,5 | 8,5 | Aufklarend Nebel nnw1 Nebel bedeckt n3 | Bedeckt bis wolkig n4 trüb aufklarend Klar nno5 | |
| 12 | 8,0 | 1,0 | 2,5 | | Klar nno2 wolkig eintrübend nw5 | Graupelschauer [Gew] wechs.wolkig nw7 aufklarend Klar nw3 | |
| 13 | 5,0 | -2,0 | 1,3 | 1,6 | Klar n2 Heiter bis wolkig nnw6 | Heiter bis stark wechs.wolkig Schneeflocken n4 Klar nw2 | |
| 14 | 5,0 | -3,0 | 2,3 | | Klar nw2 Heiter bis wolkig wnw5 | Heiter bis Cirruswolkig nw2 eintrübend Schnee s1 | |
| 15 | 8,0 | 1,0 | 4,9 | 0,8 | 1,0 | Trüb Schneefall s3 Schneefall 1cm Schneeregen s4 | Nieseln Regen nw2 stark wolkig zeitw. Regen sw4 |
| 16 | 7,0 | 4,0 | 5,3 | 8,1 | Bedeckt bis wolkig w3 Regen stark wolk. bis bedeckt wnw4 | Bedeckt bis wolkig Regen w3 Regen trüb wnw2 | |
| 17 | 7,0 | 3,0 | 5,4 | 2,1 | Regen trüb nw1 trüb bis wolkig nw3 | Wolkig bis bedeckt nw4 stark wolkig bis bedeckt sw3 | |
| 18 | 8,0 | 2,0 | 4,0 | 1,0 | Trüb Regen s3 Trüb Regen trüb w4 | Regen zeitw.Regen in Schnee w6 aufkl. Klar bis wolkig w2 | |
| 19 | 8,0 | 1,0 | 3,0 | 3,6 | Eintrübend bedeckt sw4 aufreißend Heiter bis wolkig sw4 | Heiter bis wolk. Graupelschauer wolkig sw6 Klar bis wolk. sw2 | |
| 20 | 11,0 | 0,0 | 5,0 | 0,9 | Klar wolkig s1 Schneeflocken Heiter bis wolkig n1 | Heiter bis wolkig nno1 aufklarend Klar nno2 | |
| 21 | 11,0 | 0,0 | 6,3 | | Eintrüb. nno1 bedeckt aufreißend Heiter bis Cirrus nno4 | Heiter bis wolkig no6 eintrübend fast bedeckt no5 | |
| 22 | 12,0 | -1,0 | 6,3 | | Aufklarend Klar n1 Heiter bis wolkig nnw3 | Heiter bis stark wolkig n4 fast bedeckt aufklarend Klar n1 | |
| 23 | 14,0 | -1,0 | 6,8 | | Klar bis wolkig w1 Heiter bis Cirrus nw5 | Heiter bis Cirrus nw4 Klar bis Cirrus w1 | |
| 24 | 17,0 | 1,0 | 11,8 | | Klar ssw1 Heiter sw2 | Heiter bis wolkig dunstig s2 eintrübend bedeckt so2 | |
| 25 | 14,0 | 8,0 | 10,5 | | Stark wolkig w1 bedeckt Regen sw4 | Regen trüb Regen Regen sw2 aufreißend leicht wolkig so1 | |
| 26 | 6,0 | 14,0 | 8,3 | 9,2 | Wechselnd wolkig bis Klar w3 Heiter wolkig sw4 | Fast bedeckt Schauer Schauer sw6 wolkig Schauer st.wolkig | |
| 27 | 14,0 | 5,0 | 7,9 | 3,3 | Klar bis wolkig s2 Heiter stark Cirrus eintrübend sw4 | Regen Regen zeitw. Regen w2 aufreißend Klar bis Cirrus w2 | |
| 28 | 15,0 | 7,0 | 10,5 | 3,8 | Stark wolkig bis bedeckt ssw1 trüb Regen Regen sw5 | Aufreißend stark wolkig ssw3 stark wolkig bis bedeckt ssw1 | |
| 29 | 19,0 | 8,0 | 14,0 | 2,4 | Aufklarend Klar bis wolkig sw2 Heiter bis wolkig s3 | Heiter bis wolkig s2 Klar bis wolkig sso2 | |
| 30 | 24,0 | 12,0 | 17,5 | | Eintr.stark wolkig bis bedeckt sso1 bed.Schauer aufheit. so2 | Heiter o1 stark wolkig Klar bis Cirruswolkig no2 | |
| | | | | | | | |
| MW.= | 12,37 | 4,57 | 8,31 | N-Su. | Besonderheiten : | | |
| | | | 0,0 | 59,0 | Am Ostersonntag 15.04. am Morgen von 7 bis 9 Uhr Schneefall 1cm bei 0,8°C | | |
| Max. | 24,0 | 14,0 | 17,5 | | | | |
| Min. | 5,0 | -3,0 | 1,3 | | | | |

2001

| Monat - Mai | | | | 2001 | | | |
|-------------|-------|-------|--------|-------|--|---|--|
| Tag | H.-T. | T.-T. | Mt.-T. | mm/m2 | | Früh # Vormittag | Nachmittag # Abend |
| 01 | 23,0 | 11,0 | 15,8 | 0,3 | | Aufklarend Klar nno2 Heiter bis Cirrus ono4 | Heiter bis Cirrus ono5 Klar bis Cirrus ono2 |
| 02 | 21,0 | 8,0 | 14,8 | | | Klar ono3 Heiter o4 | Heiter o5 Klar bis Cirrus o4 |
| 03 | 27,0 | 10,0 | 17,8 | | | Klar o2 Heiter oso3 | Heiter oso3 eintrübend [Gewitter] Schauer bedeckt w4 |
| 04 | 15,0 | 9,0 | 11,9 | 0,1 | | Bedeckt wnw3 bedeckt bis wolkig nw4 | Bedeckt bis wolkig nw4 bedeckt bis wolkig n2 |
| 05 | 13,0 | 8,0 | 10,0 | | | Trüb bis wolkig n3 bedeckt bis wolkig nno5 | Bedeckt bis wolkig no4 stark wolkig bis bedeckt nno4 |
| 06 | 15,0 | 7,0 | 11,3 | | | Aufreißend Klar bis stark wolkig nno4 stark wolkig nno6 | Stark wolkig bis bedeckt no5 stark wolkig bis bedeckt no4 |
| 07 | 16,0 | 4,0 | 10,0 | | | Klar bis wolkig nno4 stark wolkig no4 | Stark wolkig bis Heiter no3 Klar bis wolkig no1 |
| 08 | 21,0 | 8,0 | 15,0 | | | Fast bedeckt n1 stark wolkig aufreißend no3 | Heiter bis dunstig no2 Klar bis wolkig wnw1 |
| 09 | 23,0 | 8,0 | 16,0 | | | Klar no2 Heiter no4 | Heiter no4 Klar oso1 |
| 10 | 25,0 | 9,0 | 17,0 | | | Klar no1 Heiter ono5 | Heiter ono4 Klar bis Cirrus o1 |
| 11 | 24,0 | 9,0 | 17,3 | | | Klar no1 Heiter no2 | Heiter bis wolkig no4 Klar bis Cirrus ono2 |
| 12 | 22,0 | 7,0 | 16,0 | | | Klar o1 Heiter oso3 | Heiter oso3 Klar s1 |
| 13 | 25,0 | 8,0 | 17,6 | | | Klar o1 Heiter bis stark Cirrus so2 | Heiter bis stark Cirrus so2 Klar bis Cirrus so2 |
| 14 | 28,0 | 13,0 | 21,0 | | | Klar bis Cirrus s1 Heiter bis Cirrus 2 | Heiter bis Cirruswolkig s2 fast bedeckt s1 |
| 15 | 22,0 | 12,0 | 16,5 | 1,8 | | Trüb Schauer wolkig ssw3 stark wolkig bis Heiter wsw4 | Heiter bis stark wolkig w4 Klar bis stark Cirrus nw1 |
| 16 | 22,0 | 11,0 | 15,1 | | | Klar sw3 Heiter bis wechselnd wolkig sw4 | Wolkig Gewitter wolkig wsw7 schauerartiger Regen so1 |
| 17 | 23,0 | 10,0 | 14,3 | 5,8 | | Wechselnd wolkig bis bedeckt sw1 bedeckt aufreißend sw5 | Heiter bis wolkig Schauer ssw7 wolkig Klar bis wolkig ssw1 |
| 18 | 16,0 | 8,0 | 13,0 | 0,9 | | Klar sw2 eintrübend trüb bis wolkig sw6 | Stark wolkig bis bedeckt Schauer sw6 stark wolkig w3 |
| 19 | 16,0 | 8,0 | 11,3 | 3,7 | | Wechs.wolkig bis Klar w3 Heiter bis stark wolkig wsw6 | Schw. Schauer wechs. wolkig wsw5 aufklarend Klar wnw1 |
| 20 | 17,0 | 4,0 | 11,6 | | | Klar wsw2 Heiter bis wolkig w3 | Heiter bis wolkig Heiter w2 Klar bis Cirrus w1 |
| 21 | 18,0 | 7,0 | 11,5 | | | Klar bis wolkig nw1 wechselnd wolkig bis Heiter nw3 | Stark wolkig bis Heiter n4 Klar bis Cirrus nw2 |
| 22 | 20,0 | 8,0 | 13,3 | | | Klar bis wolkig nno1 stark wolkig aufreißend n2 | Heiter bis wolkig Heiter nno2 Klar nno1 |
| 23 | 24,0 | 5,0 | 15,5 | | | Klar no1 Heiter so1 | Heiter o2 Klar n1 |
| 24 | 25,0 | 8,0 | 16,8 | | | Klar n1 Heiter no2 | Heiter nnw2 Klar n1 |
| 25 | 22,0 | 7,0 | 14,3 | | | Klar nw1 wolkig Heiter nw4 | Heiter nw3 Klar n1 |
| 26 | 25,0 | 7,0 | 17,8 | | | Klar bis Cirrus sso1 Heiter bis Cirrus sw2 | Heiter bis stark Cirruswolkig w3 wolkig aufklarend Klar s1 |
| 27 | 23,0 | 12,0 | 17,8 | | | Klar bis stark Stratuswolkig w3 Heiter bis stark Stratus w3 | Stratuswolkig bedeckt Schauer sw6 bedeckt bis wolkig sw2 |
| 28 | 18,0 | 15,0 | 17,3 | 2,6 | | Trüb Regen trüb sw4 trüb Regen Regen trüb w4 | Regen trüb wnw5 trüb bis wolkig wnw5 |
| 29 | 22,0 | 13,0 | 16,0 | 2,4 | | Bedeckt bis wolkig nw4 stark wolkig wnw5 | Aufheiternd Heiter bis wolkig wnw7 Klar bis wolkig wnw3 |
| 30 | 21,0 | 10,0 | 16,0 | | | Klar w1 Heiter bis wolkig wnw3 | Heiter bis wolkig wnw3 Klar bis wolkig n1 |
| 31 | 18,0 | 9,0 | 12,0 | | | Fast bedeckt no1 schauerartiger Regen w4 | Wolkig bis Heiter Gewitter w3 stark wolkig Klar nw5 |
| MW.= | 20,97 | 8,81 | 14,87 | N-Su. | | Besonderheiten : | |
| | | | + 1,8 | 17,6 | | | |
| Max. | 28,0 | 15,0 | 21,0 | | | | |
| Min. | 13,0 | 4,0 | 10,0 | | | | |

2001

| Monat - Juni | | | | 2001 | | | |
|--------------|-------|-------|--------|-------|--|--|--|
| Tag | H.-T. | T.-T. | Mt.-T. | mm/m2 | | Früh # Vormittag | Nachmittag # Abend |
| 01 | 17,0 | 8,0 | 12,8 | 7,1 | | Klar sw1 Schauer stark wolkig wnw5 | Wechselnd wolkig wnw5 eintrübend bedeckt w2 |
| 02 | 16,0 | 7,0 | 13,0 | 5,7 | | Regen Regen sso2 Regen bedeckt wsw3 | Bed. Schauer wsw4 bedeckt bis wolkig Regen Regen nw7 |
| 03 | 13,0 | 6,0 | 8,5 | 6,8 | | Wechselnd wolkig Klar bis wolkig w6 wechs. wolkig wnw7 | Bedeckt Regen Regen nw7 Regen Regen nieseln nw8 |
| 04 | 12,0 | 9,0 | 10,5 | 7,5 | | Trüb bis wolkig nw7 trüb bis wolkig wsw5 | Trüb bis wolkig Regentropfen wsw3 trüb bis wolkig wsw1 |
| 05 | 18,0 | 9,0 | 12,8 | 0,9 | | Schauer wechs.wolkig w1 Heiter bis wolkig stark wolkig sw2 | Bed. bis wolkig aufr. sw2 leicht wolkig Klar bis Cirrus sw2 |
| 06 | 22,0 | 10,0 | 15,0 | | | Stark wolkig bis bedeckt so1 Schauer fast bedeckt so2 | Aufreißend Heiter bis wolkig sso2 Klar bis wolkig s3 |
| 07 | 18,0 | 11,0 | 13,0 | 1,6 | | Schauer stark Cirrus ssw2 Schauer wechs.wolkig sw6 | Schauer stark wolkig sw6 Regen fast bedeckt sw1 |
| 08 | 17,0 | 9,0 | 11,5 | 1,9 | | Stark wolkig Regen s1 Regen trüb bis wolkig ssw3 | Aufheiternd Heiter wolkig Schauer w5 [G] zeitw.Regen nw2 |
| 09 | 20,0 | 6,0 | 11,5 | 6,5 | | Aufklarend Klar nw1 Heiter bis wolkig nw2 | Heiter bis wolkig nw3 Klar bis wolkig o2 |
| 10 | 17,0 | 8,0 | 11,0 | 0,7 | | Eintrübend Regen n1 stark wolkig bis bedeckt nno2 | Bedeckt Heiter bis wolkig no2 Schauer stark wolkig nw2 |
| 11 | 18,0 | 7,0 | 12,0 | 3,5 | | Klar bis Cirrus Bodennebel w1# Heiter wolkig wsw3 | Wechs. wolkig bis Heiter wsw4# Schauer wolkig bis Klar n2 |
| 12 | 18,0 | 9,0 | 12,8 | 0,5 | | Eintrübend bedeckt wsw3# stark wolkig Schauer nw5 | Stark wechs. wolkig Schauer nnw4# wechs.wolkig Klar nnw1 |
| 13 | 22,0 | 6,0 | 14,4 | 0,5 | | Stark wolkig bis Klar no1# stark wolkig bis Heiter so1 | Heiter bis wolkig dunstig s1# Klar bis dunstig o1 |
| 14 | 21,0 | 11,0 | 16,1 | | | Eintrübend bedeckt Schauer nw1 #aufheiternd Heiter n1 | Heiter bis wolkig Heiter sw2# Klar bis dunstig nw4 |
| 15 | 25,0 | 10,0 | 17,8 | | | Stark wolkig aufreißend o1 #Heiter bis dunstig so4 | Heiter bis Cirrus eintr.so3#bed. bis wolkig Gewitter sso2/w8 |
| 16 | 24,0 | 13,0 | 17,3 | 2,0 | | Regen aufklarend Klar sw2# Heiter bis wolkig sw3 | Heiter bis wolkig Gewitter wsw3/w6# Klar wolkig s1 |
| 17 | 23,0 | 13,0 | 16,8 | 1,4 | | Stark wolkig sw2# stark wolkig sw1 | Wechs. wolkig Schauer w2# Schauer stark wechs.wolkig so1 |
| 18 | 16,0 | 11,0 | 13,0 | 1,6 | | Bedeckt n2 #Regen trüb bis wolkig nw5 | Stark wolk. bis bed. Regen trüb#bedeckt Klar bis wolkig nw2 |
| 19 | 15,0 | 8,0 | 13,0 | 4,0 | | Bedeckt bis wolkig wnw2#bedeckt bis wolkig nw3 | Bedeckt bis wolkig nw4#bedeckt bis wolkig nw1 |
| 20 | 23,0 | 7,0 | 17,3 | | | Aufklarend Klar s1# Heiter bis Cirrus sso2 | Heiter s2 # eintrübend bedeckt s1 |
| 21 | 21,0 | 13,0 | 16,0 | | | Bedeckt bis wolkig w1 # stark wolkig bis bedeckt nw4 | Stark wechselnd wolkig nw5 # fast bedeckt nw1 |
| 22 | 15,0 | 11,0 | 12,3 | | | Wechs.wolkig bis bedeckt w2 # Regen schartig wnw5 | Wolkig Schauer Schauer nnw6 # stark wolkig bis Klar w3 |
| 23 | 20,0 | 11,0 | 14,0 | 14,0 | | Trüb bis wolkig w2 # bedeckt Regen trüb bis wolkig nw4 | Trüb bis wolkig aufheiternd nw5 # wolkig Klar nw1 |
| 24 | 22,0 | 9,0 | 15,8 | 0,5 | | Eintrübend bedeckt wnw2 # aufreißend Heiter wsw3 | Heiter bis wolkig sw3 # Klar N1 |
| 25 | 24,0 | 12,0 | 16,5 | | | Klar no1 # Heiter bis dunstig n3 | Heiter leicht wolkig nno4 # Klar nnw3 |
| 26 | 26,0 | 10,0 | 19,3 | | | Klar bis dunstig nw1 # Heiter no2 | Heiter bis Cirrus no3 # Klar no1 |
| 27 | 30,0 | 14,0 | 22,8 | | | Klar ono2 # Heiter bis Cirrus so3 | Heiter bis Cirrus wolkig so4 # stark wolkig w2 |
| 28 | 25,0 | 16,0 | 19,0 | 0,3 | | Schauer trüb w5/s1 # trüb bedeckt s1 | Bedeckt bis wolkig w2 # Klar bis wolkig Schauer wolkig n3 |
| 29 | 26,0 | 14,0 | 20,3 | 0,1 | | Klar bis wolkig dunstig s2 # Heiter bis stark wolkig sw3 | Heiter bis stark wolkig sw3 # Klar bis wolkig s2 |
| 30 | 29,0 | 14,0 | 19,5 | | | Klar bis dunstig so2 # Heiter bis wolkig so4 | Heiter eintrüb. Gewitter ssw7 # bedeckt Regen Regen wsw3 |
| MW.= | 20,43 | 10,07 | 14,83 | N-Su. | | Besonderheiten : | |
| | | | -1,3 | 67,1 | | | |
| Max. | 30,0 | 16,0 | 22,8 | | | | |
| Min. | 12,0 | 6,0 | 8,5 | | | | |

2001

| Monat - Juli | | | | 2001 | | | |
|--------------|-------|-------|--------|-------|--|--|--|
| Tag | H.-T. | T.-T. | Mt.-T. | mm/m2 | | Früh # Vormittag | Nachmittag # Abend |
| 01 | 23,0 | 13,0 | 17,5 | 16,6 | | Fast bedeckt w3 # wechselnd wolkig nw3 | Schauer Heiter bis wolkig nw4 # Klar bis wolkig w2 |
| 02 | 23,0 | 14,0 | 16,8 | | | Klar bis stark wolkig w2 # stark wolkig wnw3 | Heiter bis wolkig nw4 # Klar n2 |
| 03 | 26,0 | 11,0 | 19,0 | | | Klar n1 # Heiter o2 | Heiter bis wolkig oso3 # Klar so2 |
| 04 | 29,0 | 13,0 | 19,5 | | | Klar no1 # Heiter so4 | Heiter bis wolkig wolkig so5 # Klar so2 |
| 05 | 31,0 | 16,0 | 23,5 | | | Klar o1 # Heiter oso4 | Heiter so4 # Klar oso1 |
| 06 | 31,0 | 16,0 | 24,0 | | | Klar o1 # Heiter oso3 | Heiter bis Cirrus oso4 # Klar bis Cirrus oso2 |
| 07 | 31,0 | 19,0 | 24,5 | | | Klar bis Cirrus stark wolkig sso3 # Heiter bis Cirrus ssw4 | Heiter bis stark wolkig wsw3 # eintrübend Schauer bedeckt w4 |
| 08 | 20,0 | 16,0 | 18,1 | 17,5 | | Regen Regen [GW] Regen s1 # bedeckt bis wolkig w3 | Trüb bis wolkig w3 # trüb bis wolkig sw4 |
| 09 | 21,0 | 16,0 | 17,4 | 7,0 | | Trüb Regen Regen Regen sw2 # trüb Regen Regen trüb sw4 | Bedeckt bis wolkig sw4 # Schauer aufreißend stark wolkig s3 |
| 10 | 26,0 | 15,0 | 21,0 | 8,7 | | Bedeckt sw2 # aufheiternd Heiter bis wolkig s4 | Heiter bis wolkig s3 # stark wolkig sw1 |
| 11 | 23,0 | 14,0 | 17,4 | 1,2 | | Bedeckt Schauer aufreißend s3 # Heiter bis stark wolkig sw7 | Heiter bis wolkig sw7 # Schauer Klar bis wolkig sw7 |
| 12 | 22,0 | 13,0 | 17,8 | 0,4 | | Klar bis Cirrus sw4 # Heiter bis wolkig ssw5 | Heiter bis wolkig ssw6 # stark wolkig bis bedeckt s1 |
| 13 | 22,0 | 12,0 | 17,5 | | | Aufklarend Klar ssw2 # Heiter bis wolkig sw5 | Heiter bis wolkig sw3 # Klar bis Cirrus eintrübend s1 |
| 14 | 22,0 | 14,0 | 17,8 | 6,5 | | Trüb Regen Regen Regen so1 # bedeckt aufreißend o2 | Eintrübend bedeckt ztw. Regen ono3 # Regen Regen trüb s3 |
| 15 | 19,0 | 13,0 | 16,3 | 6,0 | | Stark wolkig w5 # stark wolkig bis bedeckt sw4 | Stark wolkig aufreißend sw3 # stark Cirruswolkig no1 |
| 16 | 18,0 | 13,0 | 14,9 | 4,2 | | Bedeckt Regen Regen nw1 # Regen Regen trüb o1 | Aufreißend stark wolkig w1 # bedeckt bis wolkig w1 |
| 17 | 25,0 | 12,0 | 17,3 | 2,2 | | Bedeckt dunstig so1 # aufreißend wolkig s2 | Heiter bis wolkig s1 # aufklarend Klar so2 |
| 18 | 25,0 | 12,0 | 16,8 | | | Klar o1 # eintrübend Regen aufreißend s3 | Heiter bis wolkig [G] Schauer # Klar bis wolkig so5 |
| 19 | 23,0 | 15,0 | 18,0 | 2,6 | | Klar bis stark wolkig o1 # wechs. Heiter bis stark wolkig s3 | Wechs.wolkig bis Heiter Schauer s4 # Klar bis wolkig s2 |
| 20 | 23,0 | 13,0 | 18,0 | 0,1 | | Klar sw1 # Heiter Heiter bis wolkig wsw3 | Heiter bis wolkig w3 # eintrübend fast bedeckt wnw2 |
| 21 | 24,0 | 14,0 | 19,5 | | | Klar bis stark wolkig w2 # Heiter sw2 | Heiter bis wolkig eintrübend sw3 # fast bedeckt sw1 |
| 22 | 28,0 | 15,0 | 21,3 | | | Bedeckt bis wolkig so1 # stark wolkig heitere Abschnitte sw2 | Stark wolkig sw1 # bedeckt bis wolkig wsw1 |
| 23 | 31,0 | 17,0 | 22,8 | | | Klar bis wolkig oso1 # Heiter bis wolkig so3 | Stark wolkig bis Heiter so2 # Klar bis wolkig w3 |
| 24 | 29,0 | 17,0 | 23,5 | | | Klar bis wolkig wnw1 # Heiter wnw2 | Heiter leicht wolkig n3 # Klar bis wolkig n1 |
| 25 | 27,0 | 16,0 | 20,8 | | | Klar Nebel nw3 # Nebel aufheiternd Heiter nw3 | Heiter bis wolkig nw2 # Klar n1 |
| 26 | 29,0 | 14,0 | 20,5 | | | Klar leicht wolkig nw1 # Heiter s1 | Heiter bis wolkig s1 # Klar nno1 |
| 27 | 31,0 | 16,0 | 23,3 | | | Klar no1 # Heiter no2 | Heiter o2 # Klar o1 |
| 28 | 32,0 | 17,0 | 24,3 | | | Klar dunstig so1 # Heiter wolkig s1 | Heiter bis wolkig Schauer [G] wnw3 # stark wechs.wolkig [G] |
| 29 | 27,0 | 17,0 | 20,3 | 0,2 | | Bedeckt w1 # bedeckt aufheiternd Heiter n2 | Heiter bis wolkig nw2 # Klar nw1 |
| 30 | 30,0 | 16,0 | 22,5 | | | Klar sw2 # Heiter wolkig w4 | Stark wolkig aufheiternd wnw5 # Klar bis dunstig nw2 |
| 31 | 29,0 | 18,0 | 22,3 | | | Stark wolkig bis dunstig no2 # stark wolkig bis Heiter nw4 | Stark wechs.wolkig Schauer wolk.wnw3 # wechs.wolkig nw2 |
| MW.= | 25,81 | 14,74 | 19,79 | N-Su. | | Besonderheiten : | |
| | | | + 2,1 | 73,2 | | | |
| Max. | 32,0 | 19,0 | 24,5 | | | | |
| Min. | 18,0 | 11,0 | 14,9 | | | | |

2001

| Monat - August | | | | 2001 | | | |
|----------------|-------|-------|--------|-------|--|--|---|
| Tag | H.-T. | T.-T. | Mt.-T. | mm/m2 | | Früh # Vormittag | Nachmittag # Abend |
| 01 | 23,0 | 13,0 | 17,6 | | | Stark wolkig n1 # stark wolkig aufreißend nw4 | Stark wechs.wolkig bis Heiter nw5 # Klar no2 |
| 02 | 28,0 | 11,0 | 21,5 | | | Klar o2 # Heiter bis Cirrus oso5 | Heiter bis Cirrus oso5 # stark Cirruswolkig o5 |
| 03 | 28,0 | 17,0 | 21,8 | | | Stark Cirrus wolkig sso2 # stark wechs.wolkig bis Heiter sw6 | Fast bed.Schauer bedeckt sw4 # bed. aufkl.Klar bis Cirrus |
| 04 | 25,0 | 13,0 | 16,0 | 0,1 | | Stark wolkig Schauer s2 # wechs.wolkig ssw3 | Fast bed. Schauer [G] Regen w6 # aufkl.Klar bis Cirrus s1 |
| 05 | 21,0 | 13,0 | 15,3 | 3,5 | | Klar bis wolkig sw3 # Heiter bis wolkig stark wolkig sw5 | Schauer wolkig Gewitter sw6 # stark wolkig aufklarend s2 |
| 06 | 21,0 | 12,0 | 17,3 | 3,4 | | Klar bis wolkig Cirrus s3 # eintrüb. bedeckt bis wolkig sw1 | Schauerartiger Regen fast bedeckt ssw1 # fast bedeckt s3 |
| 07 | 23,0 | 16,0 | 18,3 | 1,3 | | Trüb s2 # trüb aufreißend ssw4 | Wechselnd wolkig ssw6 # aufklarend Klar bis Cirrus sso1 |
| 08 | 23,0 | 14,0 | 17,5 | 1,3 | | Eintrüb.Regen trüb Regen sw5 # Regen bed.aufreißend sw7 | Stark wechs.wolkig Schauer wsw6 # fast bedeckt w7 |
| 09 | 22,0 | 13,0 | 17,0 | 4,4 | | Aufklarend Klar bis wolkig sso2 # eintrüb.fast bedeckt sw2 | Stark wolkig bis bedeckt sw2 # Schauer [G] auflockernd w1 |
| 10 | 20,0 | 11,0 | 13,8 | 5,1 | | Regen wechs.wolkig sw2 # Schauer aufreißend w7 | Wechs.wolkig Schauer wolkig wnw5 # Schauer stark wolk. s2 |
| 11 | 20,0 | 10,0 | 15,8 | 3,6 | | Klar bis Cirrus sw1 # wechs.wolkig bis Heiter sw4 | Heiter bis wolkig sw3 # stark wolkig Klar bis wolkig s2 |
| 12 | 23,0 | 14,0 | 17,3 | | | Bedeckt bis wolkig ssw3 # fast bedeckt bis wolkig s5 | Fast bed.ztw. sonnig bedeckt s6 # Regen Regen trüb ssw1 |
| 13 | 19,0 | 15,0 | 17,6 | 6,0 | | Trüb Regen Regen s2 # Regen Regen trüb ssw2 | Trüb wsw3 # trüb s1 |
| 14 | 31,0 | 18,0 | 23,8 | 3,7 | | Aufreißend stark dunstig s3 # wolkig aufheiternd s2 | Heiter s1 # Klar o1 |
| 15 | 35,0 | 19,0 | 25,6 | | | Klar so1 # Heiter s3 | Heiter s4 # Klar s1 |
| 16 | 30,0 | 20,0 | 24,3 | | | Klar s2 # Gewitter Heiter bis Cirrus ssw5 | Heiter wolkig sw4 # bedeckt bis wolkig wnw5 |
| 17 | 25,0 | 15,0 | 19,0 | 1,4 | | Klar bis Cirrus w1 # Heiter bis wolkig w3 | Heiter bis wolkig n3 # Klar bis Cirrus n1 |
| 18 | 26,0 | 13,0 | 20,5 | | | Klar bis Cirruswolkig o2 # stark wolkig bis bedeckt n2 | Heiter wolkig o4 # Klar o3 |
| 19 | 28,0 | 19,0 | 22,3 | | | Klar eintrübend bedeckt s1 # wolkig bis bedeckt sw3 | Heiter bis wolkig sw3 # fast bedeckt sw1 |
| 20 | 24,0 | 17,0 | 19,3 | | | Klar bis wolkig s1 # Regen fast bedeckt s2 | Schauer satrk wolkig s2 # fast bedeckt sw1 |
| 21 | 26,0 | 15,0 | 19,3 | 0,5 | | Stark wolkig bis Klar nw1 # dunstig bis stark wolkig no1 | Heiter bis wechselnd wolkig ono2 # Klar bis dunstig oso2 |
| 22 | 28,0 | 14,0 | 20,8 | | | Klar bis dunstig o1 # Heiter bis stark wolkig o2 | Heiter bis stark wolkig o3 # Klar bis dunstig o1 |
| 23 | 30,0 | 15,0 | 23,0 | | | Klar bis Cirrus wolkig ono1 # Heiter bis wolkig no2 | Heiter bis wolkig n1 # Klar bis dunstig o1 |
| 24 | 31,0 | 19,0 | 24,8 | | | Klar bis stark Cirrus dunstig s1 # stark wolkig aufreiß. sw2 | Heiter bis wolkig sw2 # fast bedeckt aufreißend no1 |
| 25 | 32,0 | 17,0 | 25,0 | | | Klar bis dunstig s1 # Heiter dunstig o1 | Heiter o1 / w1 # Klar stark wolkig [WL] so1 |
| 26 | 34,0 | 19,0 | 26,3 | | | Klar dunstig so1 # Heiter so3 | Heiter bis Cirrus s2 # Klar bis dunstig fast bedeckt sw2 |
| 27 | 20,0 | 13,0 | 16,5 | | | Klar bis wolkig bedeckt nw1 # Gewitter bedeckt Regen w7 | Aufreißend Heiter bis wolkig nw6 # aufklarend Klar nw2 |
| 28 | 19,0 | 11,0 | 14,8 | 11,0 | | Klar bis wolkig w2 # Heiter bis wolkig nw5 | Heiter bis wolkig wnw7 # Klar n1 |
| 29 | 22,0 | 11,0 | 15,3 | | | Klar bis Cirrus w1 # Heiter bis wolkig n2 | Stark wolkig Heiter bis wolkig n1 # Klar bis Cirrus oso1 |
| 30 | 24,0 | 9,0 | 18,0 | | | Klar bis Cirrus o2 # Heiter oso4 | Heiter oso5 # eintrübend bedeckt o1 |
| 31 | 23,0 | 13,0 | 16,0 | 1,6 | | Trüb Regen sw1 # Regen trüb aufreißend w4 | Wechselnd wolkig bis Heiter w3 # Klar w1 |
| MW.= | 25,29 | 14,48 | 19,38 | N-Su. | | Besonderheiten : | |
| | | | +2,1 | 46,9 | | | |
| Max. | 35,0 | 20,0 | 26,3 | | | | |
| Min. | 19,0 | 9,0 | 13,8 | | | | |

2001

| Monat -September | | | | 2001 | | |
|------------------|-------|-------|--------|-------|---|---|
| Tag | H.-T. | T.-T. | Mt.-T. | mm/m2 | Früh # Vormittag | Nachmittag # Abend |
| 01 | 20,0 | 11,0 | 15,0 | 0,4 | Klar Hochnebel sw1 # Heiter bis wolkig w4 | Wechselnd wolkig bis bedeckt Schauer w5 # aufkl. Klar s1 |
| 02 | 19,0 | 10,0 | 16,0 | 1,4 | Klar s1 # Heiter bis stark Cirrus eintrübend sw4 | Fast bedeckt bedeckt wsw3 # bedeckt Regen sw3 |
| 03 | 20,0 | 13,0 | 15,5 | 7,9 | Regen Regen Regen s2 # trüb bedeckt ssw4 | Bedeckt bis wolkig Schauer ssw5 # Regen Regen nieseln w3 |
| 04 | 18,0 | 12,0 | 13,8 | 8,2 | Regen trüb s2 # stark wolkig Schauer sw3 | Stark wolkig Schauer aufr. sw2 # Klar bis wechs.wolkig w1 |
| 05 | 20,0 | 11,0 | 14,9 | 1,2 | Bedeckt w1 # trüb aufreißend w3 | Wechs.wolkig Heiter bis wolkig wnw5 # Klar bis wolkig sw3 |
| 06 | 16,0 | 9,0 | 13,5 | | Klar sw2 # Heiter wolkig eintrübend sw3 | Fast bedeckt sw2 # trüb nieseln w2 |
| 07 | 17,0 | 11,0 | 12,8 | 0,3 | Regen trüb sw2 # trüb Regen bedeckt sw5 | Aufreißend eintrübend ztw. Regen wsw4 # Regen Regen w3 |
| 08 | 14,0 | 8,0 | 11,6 | 17,7 | Regen Regen Regen w7 # stark wolkig Schauer w7 | Wechs.wolkig Schauer Gewitter wnw7 # wolkig bis Klar wnw5 |
| 09 | 12,0 | 8,0 | 11,1 | 4,9 | Klar bis wolkig Schauer w6 # zeitw. Regen trüb bis wolk. w8 | Schauerart. Regen Regen w6 # aufreißend fast bedeckt sw6 |
| 10 | 13,0 | 11,0 | 11,9 | 12,4 | Regen Regen wnw8 # Regen nieseln nw7 | Nieseln Regen nw6 # trüb nieseln trüb sw6 |
| 11 | 13,0 | 10,0 | 11,3 | 6,6 | Trüb nw7 # Regen Regen sw6 | Trüb bis wolkig w6 # fast bed. schauerart.Regen Regen w6 |
| 12 | 16,0 | 11,0 | 13,5 | 14,7 | Regen trüb w3 # Regen trüb aufreißend w4 | Stark wolkig bis Heiter wnw3 # eintrübend bedeckt w3 |
| 13 | 17,0 | 10,0 | 13,0 | 2,3 | Trüb Regen Regen s4 # Regen trüb aufreißend wsw5 | Stark wolkig bis bedeckt Schauer wsw4 # stark wolkig sw3 |
| 14 | 16,0 | 9,0 | 12,8 | 2,2 | Wechselnd wolkig Schauer so1 # trüb bis wolkig w3 | Aufreißend stark wolkig w3 # stark wolkig bis bedeckt sw4 |
| 15 | 16,0 | 9,0 | 11,4 | 0,3 | Aufklarend Klar s2 # eintrübend aufreißend w3 | Regen aufreißend Schauer ssw3 # Klar bis wolkig ssw2 |
| 16 | 14,0 | 9,0 | 10,5 | 1,6 | Klar bis wolkig sw2 # stark wolkig w2 | Wechselnd wolkig nno2 # aufklarend Klar bis wolkig w1 |
| 17 | 15,0 | 6,0 | 12,8 | | Bedeckt w2 # bedeckt aufreißend s1 | Stark wolkig Schauer wolkig s1 # aufkl. Klar bis dunstig s1 |
| 18 | 15,0 | 5,0 | 11,0 | 0,2 | Klar bis dunstig Nebel s1 # Nebel nebligtrüb w1 | Stark wolkig bis auflockernd wnw2 # stark wolk.bis Klar w1 |
| 19 | 18,0 | 8,0 | 13,3 | | Stark wolkig so2 # wechselnd wolkig bis Heiter so4 | Wechselnd wolkig bis Heiter so5 # stark wolkig Schauer so4 |
| 20 | 14,0 | 10,0 | 12,3 | 6,1 | Trüb Regen Regen so6 # Regen Regen trüb s4 | Schauer bedeckt bis wolkig ssw4 # bedeckt bis wolkig s2 |
| 21 | 14,0 | 11,0 | 12,3 | 5,3 | Bedeckt bis wolkig s2 # Schauer bedeckt bis wolkig sw3 | Schauer schauerartiger Regen w4 # stark wolkig wsw3 |
| 22 | 13,0 | 10,0 | 10,8 | 11,8 | Wechsl.wolkig bis Klar wsw3 # trüb bis wolkig sw3 | Schauerartiger Regen wsw2 # fast bedeckt ssw2 |
| 23 | 16,0 | 10,0 | 12,0 | 4,5 | Bedeckt Schauer bedeckt sw2 # zeitw. nieseln bedeckt so1 | Aufreißend wechsl.wolkig o1 # aufklarend Klar no1 |
| 24 | 16,0 | 7,0 | 10,5 | 0,8 | Klar no1 # Heiter o4 | Heiter bis wolkig wolkig oso2 # Klar o1 |
| 25 | 17,0 | 8,0 | 10,8 | | Eintrübend fast bedeckt w1 # wolkig Heiter o1 | Heiter bis wolkig wolkig o1 # Klar bis Cirrus no1 |
| 26 | 18,0 | 6,0 | 11,0 | | Klar bis dunstig Nebel so1 # dunstig bis wolkig Heiter nw1 | Heiter bis wolkig Schauer nw1 # Klar bis wolkig w1 |
| 27 | 16,0 | 9,0 | 12,8 | | Eintrübend bedeckt sso1 # Regen nieseln w2 | Nieseln aufreiß.fast bedeckt w3 # fast bedeckt ztw.Regen |
| 28 | 16,0 | 12,0 | 14,0 | 22,0 | Schauerartiger Regen Regen Regen nw5 # Regen nw4 | Urlaub Südtirol |
| 29 | 20,0 | 9,0 | 14,5 | 1,0 | Heiter | Urlaub Südtirol |
| 30 | 18,0 | 14,0 | 16,0 | 4,0 | Stark wolkig | Urlaub Südtirol |
| MW.= | 16,23 | 9,57 | 12,74 | N-Su. | Besonderheiten : | |
| | | | -1,0 | 137,8 | | |
| Max. | 20,0 | 14,0 | 16,0 | | | |
| Min. | 12,0 | 5,0 | 10,5 | | | |

2001

| Monat -Oktober | | | | 2001 | | | |
|----------------|-------|-------|--------|-------|--|---|--|
| Tag | H.-T. | T.-T. | Mt.-T. | mm/m2 | | Früh # Vormittag | Nachmittag # Abend |
| 01 | 17,0 | 12,0 | 14,5 | 5,0 | | Bedeckt | Urlaub Südtirol |
| 02 | 23,0 | 15,0 | 19,0 | 3,0 | | Bedeckt bis wolkig | Urlaub Südtirol |
| 03 | 17,0 | 14,0 | 15,5 | 3,0 | | Stark wolkig | Urlaub Südtirol |
| 04 | 17,0 | 12,0 | 15,5 | 0,1 | | Stark wolkig | Urlaub Südtirol |
| 05 | 18,0 | 10,0 | 14,0 | 0,2 | | Wechselnd wolkig | Urlaub Südtirol |
| 06 | 20,0 | 0,0 | 10,0 | 0,1 | | Heiter bis wolkig | Urlaub Südtirol |
| 07 | 18,0 | 13,0 | 15,5 | 0,3 | | Regen # bedeckt | Stark wolkig bis bedeckt sso2 # aufklarend Klar |
| 08 | 18,0 | 11,0 | 13,5 | | | Klar bis Cirrus eintrübend s5 # fastbedeckt s4 | Bedeckt bis wolkig Regentropfen sw5 # aufklarend Klar s5 |
| 09 | 18,0 | 10,0 | 13,8 | | | Klar sso2 # Heiter Heiter bis wolkig s5 | Heiter bis wolkig sw5 # stark wolkig aufreißend sw4 |
| 10 | 17,0 | 12,0 | 14,0 | | | Klar s2 # Klar bis wolkig sw6 | Heiter bis wolk.Cirrus sw6 # Klar bis Cirrus stark wolkig ssw5 |
| 11 | 15,0 | 12,0 | 14,0 | | | Trüb wsw5 # trüb sw5 | Trüb nieseln trüb sw5 # trüb sw2 |
| 12 | 20,0 | 11,0 | 13,4 | | | Aufklarend Klar s3 # Heiter wsw3 | Heiter wsw3 # Klar s1 |
| 13 | 22,0 | 10,0 | 14,8 | | | Klar bis dunstig s2 # Heiter bis dunstig s3 | Heiter bis dunstig sw1 # Klar s1 |
| 14 | 23,0 | 12,0 | 17,0 | | | Klar bis dunstig sso1 # Heiter bis dunstig sso2 | Heiter bis Cirrus dunstig so2 # wolkig bis dunstig Klar so1 |
| 15 | 21,0 | 12,0 | 15,9 | | | Klar bis wolkig s1 # Heiter bis stark Cirrus sso2 | Heiter bis wechs.stark wolkig s1 # Klar bis dunstig s2 |
| 16 | 18,0 | 9,0 | 12,5 | | | Klar bis dunstig sw2 # Heiter bis wolkig sw3 | Stark wolkig aufreißend w1 # Klar bis wolkig dunstig s1 |
| 17 | 17,0 | 7,0 | 13,0 | | | Klar Nebel o1 # Nebel nebligtrüb o2 | Aufreißend Heiter bis dunstig o3 # Klar bis dunstig o4 |
| 18 | 16,0 | 9,0 | 12,3 | | | Bedeckt ono2 # bedeckt aufreißend so4 | Heiter bis wolkig Heiter so5 # Klar oso2 |
| 19 | 17,0 | 8,0 | 11,8 | | | Klar wolkig oso2 # stark wolkig aufheiternd oso3 | Heiter bis dunstig oso2 # Klar bis Cirrus so2 |
| 20 | 15,0 | 7,0 | 10,3 | | | Klar bis dunstig oso2 # dunstig trüb aufreißend oso3 | Heiter bis dunstig oso3 # Klar bis dunstig oso2 |
| 21 | 14,0 | 6,0 | 11,3 | | | Eintrübend nebligtrüb o2 # trüb bis wolkig o2 | Aufreißend Heiter eintrübend s1 # Regen Regen s2 |
| 22 | 15,0 | 12,0 | 12,8 | 6,1 | | Regen trüb sw1 # Schauer aufreißend stark wolkig sw4 | Wech.stark wolkig eintrüb.sw1 # schauerart.Regen bed. w1 |
| 23 | 13,0 | 10,0 | 11,3 | 4,3 | | Regen trüb so1 # trüb so3 | Trüb so3 # trüb oso5 |
| 24 | 10,0 | 8,0 | 9,1 | | | Trüb oso3 # trüb Regen | Regen trüb oso2 # trüb schauerartiger Regen o1 |
| 25 | 14,0 | 7,0 | 9,3 | 7,6 | | Trüb aufklarend s1 # Heiter stark wolkig s2 | Bedeckt bis wolkig Schauer sw1 # aufkl. Klar bis wolkig s1 |
| 26 | 15,0 | 9,0 | 11,4 | 0,9 | | Bedeckt s2 # aufreißend wolkig ssw3 | Stark wolkig bis bed. aufkl.ssw3 # Klar bis stark Cirrus ssw3 |
| 27 | 13,0 | 9,0 | 11,0 | | | Klar bis stark Cirrus s3 # eintrübend Schauer trüb Regen s2 | Regen trüb bis wolkig sw3 # aufkl. Klar bis wolkig sw1 |
| 28 | 14,0 | 9,0 | 10,6 | 3,1 | | Klar bis Cirrus ssw2 # stark wolkig Heiter bis wolkig w4 | Wechs. wolkig aufheiternd nw5 # Klar bis wolkig ssw3 |
| 29 | 12,0 | 9,0 | 11,0 | | | Heiter bis wolkig eintrüb. sw4 # Trüb bis wolkig Regen sw5 | Zeitw. Regen trüb sw5 # aufklarend Klar wsw6 |
| 30 | 19,0 | 12,0 | 16,6 | 0,8 | | Wolkig bis bedeckt sw6 # aufheiternd Heiter sw6 | Heiter sw6 # Klar s3 |
| 31 | 18,0 | 8,0 | 11,4 | | | Klar s5 # eintrübend stark wolkig Regen w8 | Regen aufreißend Schauer wsw6 # Klar bis wolkig w8 |
| MW.= | 16,90 | 9,84 | 13,08 | N-Su. | | Besonderheiten : | |
| | | | + 13,4 | 34,5 | | | |
| Max. | 23,0 | 15,0 | 19,0 | | | | |
| Min. | 10,0 | 0,0 | 9,1 | | | | |

2001

| Monat - November | | | | 2001 | | | |
|------------------|-------|-------|--------|-------|-----|--|--|
| Tag | H.-T. | T.-T. | Mt.-T. | mm/m2 | | Früh # Vormittag | Nachmittag # Abend |
| 01 | 11,0 | 7,0 | 8,0 | 1,9 | | Klar bis stark wolkig wsw4 # Schauer wechs.wolkig w6 | Stark wolkig Schauer w5 # Klar bis stark wolkig w3 |
| 02 | 12,0 | 8,0 | 10,5 | 0,2 | | Eintrübend bedeckt sw2 # aufreißend Schauer bed. wsw3 | Bedeckt bis wolkig wsw1 # bedeckt bis wolkig sw2 |
| 03 | 12,0 | 9,0 | 10,5 | 0,3 | | Trüb wsw2 # trüb s2 | Trüb bis wolkig s3 # trüb bis wolkig sw2 |
| 04 | 11,0 | 8,0 | 9,4 | | | Bedeckt aufklarend sw2 # Heiter bis wolkig eintrübend ssw3 | Bedeckt bis wolkig ssw3 # stark wolkig s2 |
| 05 | 9,0 | 4,0 | 6,4 | 0,6 | | Schauer aufklarend Klar w5 # Heiter Heiter bis wolkig sw4 | Heiter bis wolkig Heiter ssw4 # Klar bis wolkig ssw2 |
| 06 | 10,0 | 6,0 | 8,1 | 0,4 | | Eintrübend Regen ssw5 # trüb bis wolkig sw7 | Aufreißend stark wolkig sw5 # schauerart.Regen aufr. wnw4 |
| 07 | 10,0 | 6,0 | 7,8 | 1,1 | | Bedeckt ssw5 # Schauer fast bedeckt wsw6 | Fast bedeckt Schauer wsw6 # bedeckt bis wolkig sw3 |
| 08 | 7,0 | 2,0 | 4,3 | 1,3 | | Bedeckt bis wolkig sw4 # Schauer aufreißend Regen w5 | Regen aufreißend Regen Regen nw5 # wolkig bedeckt n2 |
| 09 | 3,0 | -2,0 | 0,6 | 9,3 | 0,3 | Aufkl. wolkig Schneeschauer nw4 # aufreiß.st.wolkig n5 | Heiter bis stark wolkig nw3 # aufklarend Klar n2 |
| 10 | 4,0 | -4,0 | 0,0 | 0,1 | | Klar w1 # Heiter sw2 | Heiter sw4 # Klar wolkig bis Cirrus s2 |
| 11 | 5,0 | 0,0 | 3,9 | | | Eintrübend bedeckt ssw4 # bedeckt aaw5 | Bedeckt sw4 # trüb Nieselregen ssw3 |
| 12 | 9,0 | 5,0 | 8,1 | 0,4 | | Trüb s3 # trüb sw4 | Trüb zeitw. Regen sw4 # Nieselregen Regen w1/no7 |
| 13 | 5,0 | 0,0 | 2,3 | 3,1 | | Trüb aufklarend w1 # Heiter n1 | Heiter nw1 # eintrübend aufreißend nw2 |
| 14 | 3,0 | -2,0 | 1,1 | | | Bedeckt nw1 # nebligtrüb trüb no1 | Aufreißend trüb no2 # aufreißend Klar o1 |
| 15 | 5,0 | -3,0 | 2,8 | | | Klar Nebel sw1 # aufheiternd Heiter sw3 | Heiter bis stark Cirrus sw3 # eintrübend bedeckt w4 |
| 16 | 9,0 | 5,0 | 6,6 | | | trüb w5 # aufreißend wolkig nw3 | Heiter bis wolkig nw2 # eintrübend trüb w1 |
| 17 | 8,0 | 5,0 | 7,0 | | | Trüb nieseln sw2 # trüb w1 | Auflockernd trüb sw1 # Nieselregen trüb sw1 |
| 18 | 8,0 | 6,0 | 6,9 | 1,1 | | Nebligtrüb trüb sw2 # trüb aufreißend nw3 | Heiter bis stark Cirrus w1 # eintrübend bedeckt w1/n1 |
| 19 | 8,0 | 6,0 | 7,0 | | | Trüb w1 # trüb nieseln nw1 | Trüb bis wolkig nw2 # Regen trüb nebligtrüb nw1 |
| 20 | 7,0 | 4,0 | 6,4 | 0,4 | | Nebligtrüb s1 # trüb aufreißend w1 | Wolkig Heiter bis stark Cirrus w1 # eintrübend bedeckt wsw3 |
| 21 | 10,0 | 6,0 | 8,3 | | | Bedeckt ssw4 # aufreißend stark wolkig sw5 | Wechselnd wolkig eintrübend sw6 # bedeckt Regen sw8 |
| 22 | 9,0 | 1,0 | 3,8 | 1,1 | | Zeitw. Regen w7 # trüb Schauer bedeckt nw8 | Schauerart.Regen nw9 # aufkl. Klar wolkig Schneesch.nnw6 |
| 23 | 4,0 | 0,0 | 1,4 | 5,4 | 0,1 | Klar bis wolkig nnw3 # eintrübend fast bedeckt nw3 | Aufheiternd Heiter bis wolkig w4 # wolkig Klar bis Cirrus w2 |
| 24 | 4,0 | 3,0 | 3,8 | | | Eintrübend trüb w2 # nieseln Regen w3 | Regen trüb w2 # trüb sw2 |
| 25 | 8,0 | 4,0 | 6,8 | 2,3 | | Bedeckt s1 # bedeckt nieseln ssw2 | Regen nieseln sw2 # Regen trüb ssw2 |
| 26 | 9,0 | 1,0 | 5,6 | 5,0 | | Regen Regen ssw2 # Regen trüb bis wolkig w4 | Bedeckt aufreißend nw4 # Klar bis stark Cirrus Klar nw1 |
| 27 | 3,0 | 1,0 | 2,3 | 0,3 | | Nebel Nebel sw1 # Nebel Nebel s1 | Nebel nebligtrüb so1 # aufklarend Klar s1 |
| 28 | 7,0 | 3,0 | 4,8 | 2,4 | | Eintrübend Regen Regen sw2 # aufreißend Heiter wsw4 | Heiter bis wolkig wolkig wsw4 # wechsl.wolkig bis Klar sw2 |
| 29 | 8,0 | 4,0 | 5,8 | 1,1 | | Klar eintrüb.Regen sw3 # Regen trüb fast bedeckt ssw4 | Bedeckt regen ssw5 # Regen trüb ssw2 |
| 30 | 8,0 | 5,0 | 6,3 | 3,9 | | Bedeckt so2 # aufreißend wechsl.wolkig oso4 | Stark wolkig so5 # bedeckt bis aufgelockert so5 |
| MW.= | 7,53 | 3,27 | 5,53 | N-Su. | | Besonderheiten : | |
| | | | +0,7 | 41,7 | | | |
| Max. | 12,0 | 9,0 | 10,5 | | | | |
| Min. | 3,0 | -4,0 | 0,0 | | | | |

2001

| Monat - Dezember | | | | 2001 | | | |
|------------------|-------|-------|--------|-------|------|---|--|
| Tag | H.-T. | T.-T. | Mt.-T. | mm/m2 | | Früh # Vormittag | Nachmittag # Abend |
| 01 | 8,0 | 5,0 | 7,0 | 0,2 | | Trüb Regen so4 # trüb so3 | Trüb regen so4 # Regen Regen sso2 |
| 02 | 9,0 | 3,0 | 5,8 | 7,7 | | Trüb Regen s2/n2 # trüb no2 | Trüb ono3 # trüb o2 |
| 03 | 2,0 | 1,0 | 1,5 | | | Trüb oso4 # trübo4 | Trüb o4 # trüb so4 |
| 04 | 8,0 | 0,0 | 5,4 | | | Bedeckt bis wolkig so3 # trüb Regen sso4 | Regen trüb bis wolkig sw5 # Schauer aufklarend Klar so2 |
| 05 | 8,0 | 6,0 | 7,3 | 8,4 | | Eintr.Schauer bedeckt w4 # aufreißend stark wolkig sw4 | Stark wechs.wolkig sso4 # trüb Regen Regen so2 |
| 06 | 8,0 | 0,0 | 3,4 | 12,5 | | Regen Regen Regen nw3 # trüb stark wolkig nw3 | Fast bedeckt aufreißend nw2 # aufklarend Klar nw2 |
| 07 | 2,0 | -3,0 | -0,1 | 0,2 | | Klar w1 # Heiter Wolkenfelder n1 | Wechs.wolkig bis Heiter o1 # wechs.wolkig eintrübend n1 |
| 08 | 3,0 | -1,0 | 1,1 | | | Bedeckt ono2 # bedeckt aufreißend ono3 | Wechs.wolkig wolkig o2 # eintrübend aufreißend o1 |
| 09 | 0,0 | -3,0 | -1,6 | | | Klar o2 # Heiter bis leicht wolkig o4 | Heiter bis stark wolkig o4 # Klar bis wolkig so1 |
| 10 | 3,0 | 0,0 | 2,0 | | | Bedeckt ssw1 # bedeckt aufreißend sw3 | Stark wolkig bis bedeckt sw2 # bedeckt Nebel wnw2 |
| 11 | 3,0 | 2,0 | 2,1 | | | Nebigrüb wnw1 # nebligrüb nieseln nw2 | Nebigrüb trüb nno3 # trüb bis dunstig nno2 |
| 12 | 3,0 | 0,0 | 2,0 | 0,1 | | Bedeckt nw3 # trüb diesig nw2 | trüb nieseln nw3 # trüb nieseln no4 |
| 13 | 2,0 | -8,0 | -3,6 | 0,3 | | Trüb schnee nno3 # aufreißend Heiter bis wolkig no6 | Heiter zeitw.wolkig no5 # Klar o2 |
| 14 | -4,0 | -9,0 | -6,0 | | | Klar bis dunstig oso1 # Heiter leicht wolkig ono2 | Heiter wolkig eintrübend no1 # bedeckt bis wolkig w1 |
| 15 | 1,0 | -4,0 | -0,8 | | 0,5 | Trüb nw1 # Schneefall trüb nw1 | Trüb Nebel n1 # trüb nno2 |
| 16 | 1,0 | -1,0 | -0,4 | 0,2 | 0,3 | Trüb aufreißend nno1 # wechselnd wolkig no1 | Heiter bis wolk. Heiter nw2 # Klar bis wolk.eintrüb.bedeckt w2 |
| 17 | 1,0 | 0,0 | 0,5 | | 0,2 | Bedeckt bis wolkig w1 # trüb trüb n1 | Nieseln Nebel nw1 # nebligrüb nw2 |
| 18 | 4,0 | -1,0 | 1,8 | 0,2 | | Nebigrüb trüb nieseln nw2 # nebligrüb w1 | Trüb bedeckt sw3 # trüb nieseln w4 |
| 19 | 5,0 | 1,0 | 3,1 | 0,4 | | Bedeckt bis wolkig wsw4 # bedeckt bis wolkig sw6 | Trüb bis wolk.zeitw.Regen sw5 # trüb Regen in Schnee wnw3 |
| 20 | 1,0 | -5,0 | -2,9 | 4,9 | 0,1 | Trüb aufklarend Klar nw5 # Heiter nw4 | Heiter bis Cirrus nw2 # Klar bis Cirrus ssw5 |
| 21 | 2,0 | -1,0 | 1,1 | | 1,0 | Bedeckt Schneefall ssw8 # Schnee Schnee in Regen wsw7 | Zeitw.Regen wsw8 # Schneeregen Schnee bedeckt nw3 |
| 22 | 0,0 | -6,0 | -2,3 | 11,8 | 22,0 | Wechs.wolkig eintrübend n1/so1 # schauerart. Schnee oso3 | Schauerart. Schneefall o3 # Starkschneefall 6cm/h aufkl.no4 |
| 23 | -6,0 | -10,0 | -7,4 | 15,2 | 20,0 | Klar nw1 # Heiter w2 | Heiter w3 # Klar Klar bis Cirrus sw4 |
| 24 | 3,0 | -4,0 | -0,1 | | 16,0 | Eintrübend Schneefall ssw7 # zeitw.Schneefall sw6 | Zeitw.Schnee nieseln sw7 # Schnee Schneeregen TW ssw6 |
| 25 | 5,0 | 0,0 | 2,1 | 9,2 | 6,0 | Trüb Regen sw5 # Starkregen Regen auflockernd sw6 TW | Wolkig GW-Graupelsch. sw4 # Schnee 1cm wechs.wolkig |
| 26 | 2,0 | 1,0 | 1,5 | 11,7 | 2,0 | Wechs.wolkig bedeckt w4 # trüb bis wolkig nw4 | Trüb bis wolkig Schnee bedeckt wnw5 # bed. bis wolkig nw3 |
| 27 | 2,0 | 0,0 | 0,4 | 0,5 | 5,0 | Wechs.wolkig bis Klar wsw5 # Heiter bis wolk. eintrüb. ssw5 | Bedeckt Schneefall sw8 # Schneefall 5cm Regen sw6 |
| 28 | 5,0 | 1,0 | 2,8 | 6,0 | 1,0 | Nebigrüb s2 TW # schauerartiger Regen bedeckt sw7 | GW-Graupelsch. 1cm wechs.wolkig w9 # zeitw.Regen sw9 |
| 29 | 3,0 | -1,0 | 0,5 | 6,7 | 0,1 | GW-Schauer w9 Klar bis wolkig w2 # fast bedeckt ssw2 | Stark wolkig sw2 # Klar bis wolkig Cirrus wsw2 |
| 30 | 2,0 | -3,0 | -0,8 | | 10,0 | Bedeckt bis wolkig w1 # schauerart.Schneefall 3cm wsw6 | Trüb Schnee Starkschnee 10cm w/n5 # Schnee nw2 |
| 31 | -3,0 | -7,0 | -5,8 | 10,0 | 13,0 | Aufklarend Klar Hochnebel w1 # eintrüb. Schnee bed. w2 | Aufreiß. Heiter bis stark wolkig nnw3 # Klar Hochnebel sw3 |
| MW.= | 2,68 | -1,52 | 0,64 | N-Su. | | Besonderheiten : | |
| | | | | 106,2 | | | |
| Max. | 9,0 | 6,0 | 7,3 | | | | |
| Min. | -6,0 | -10,0 | -7,4 | 738,0 | | | |