

365	Tagesmittel der Temperatur in ° C.											JM.= 10,8
Tag	Jan.	Febr.	März	April	Mai	Juni	Juli	Aug.	Sept.	Okt.	Nov.	Dez.
1	6,5	6,5	7,5	10,5	9,8	18,8	20,3	17,0	14,8	13,1	10,8	7,6
2	5,3	7,0	6,4	10,0	12,5	16,0	19,0	15,5	17,0	13,0	12,5	8,8
3	5,4	6,1	3,0	5,5	15,0	15,8	16,3	15,3	12,0	13,3	11,4	6,0
4	7,5	4,4	6,5	4,5	14,5	18,0	14,5	18,8	11,8	14,6	8,3	6,0
5	7,8	2,3	6,0	8,3	16,8	18,3	16,0	22,4	11,8	11,0	6,8	9,5
6	7,1	1,3	9,8	8,5	16,0	20,3	15,3	23,5	15,3	9,3	6,4	9,3
7	7,3	-1,4	8,3	8,3	11,5	23,1	17,8	20,3	15,3	7,9	8,1	9,0
8	7,5	-0,5	5,6	11,0	11,5	25,0	19,3	16,5	15,5	10,0	9,1	5,5
9	12,8	1,1	6,5	11,3	12,5	23,0	13,6	22,5	13,5	9,1	3,4	6,9
10	10,0	-1,9	6,5	13,0	12,9	24,5	14,6	18,8	12,3	7,8	3,5	5,5
11	7,0	1,5	8,5	11,3	11,3	24,0	13,8	17,0	14,5	9,6	4,1	4,3
12	9,3	5,9	10,3	12,5	12,6	21,5	16,1	16,8	14,3	11,8	4,0	4,3
13	11,4	6,5	10,0	16,0	17,3	19,5	20,0	17,5	12,9	7,9	4,1	3,3
14	6,4	5,1	6,4	16,5	16,5	21,5	26,5	20,3	13,3	7,5	1,5	2,0
15	3,4	4,9	5,9	17,0	10,8	19,3	26,8	22,5	11,5	11,6	1,6	-0,6
16	5,5	3,3	7,3	18,8	11,0	17,8	28,1	17,3	14,8	14,0	3,5	-2,4
17	9,5	4,3	8,5	10,5	8,5	18,5	22,9	15,0	16,3	12,0	5,0	0,5
18	9,4	5,4	4,5	7,5	14,3	16,8	21,8	15,5	9,3	7,0	5,3	-1,5
19	7,9	2,4	1,8	10,5	16,9	21,5	21,5	18,0	10,0	5,3	2,9	-2,0
20	10,0	4,8	3,0	6,8	18,8	24,0	23,5	17,5	15,3	4,9	2,9	-3,3
21	5,3	6,5	2,1	6,0	23,0	15,3	20,3	16,3	15,3	4,9	5,9	-4,0
22	-0,3	7,8	2,9	12,3	20,0	17,3	17,1	18,8	13,8	4,6	7,4	-4,5
23	-5,3	4,9	6,1	16,8	17,0	16,3	19,4	18,3	15,5	5,8	6,6	-0,3
24	-5,5	7,3	9,8	16,5	21,3	18,6	15,5	18,5	17,1	6,8	2,6	0,4
25	-5,5	6,9	9,4	18,9	19,3	17,5	17,8	18,5	12,5	7,4	5,0	1,0
26	-0,8	5,8	8,8	17,1	17,8	14,3	22,9	16,0	10,5	7,1	2,1	1,8
27	1,6	4,4	9,0	18,0	17,3	13,3	18,0	15,3	12,3	6,6	2,0	2,5
28	5,1	8,4	9,8	17,5	15,0	15,0	16,4	13,3	13,8	5,6	2,8	3,6
29	5,3	10,3	11,0	11,1	15,3	13,9	12,5	12,3	9,0	4,0	2,8	2,8
30	6,9	9,8	12,0	13,3	16,0	13,3	13,0	12,8	8,0	6,4	4,3	4,3
31	6,3	10,5	18,0	13,8	14,8	13,8	14,8	8,0	8,0	1,8	1,8	1,8
MW	5,47	4,30	7,10	12,13	14,95	18,85	18,56	17,50	13,55	8,85	5,33	2,83

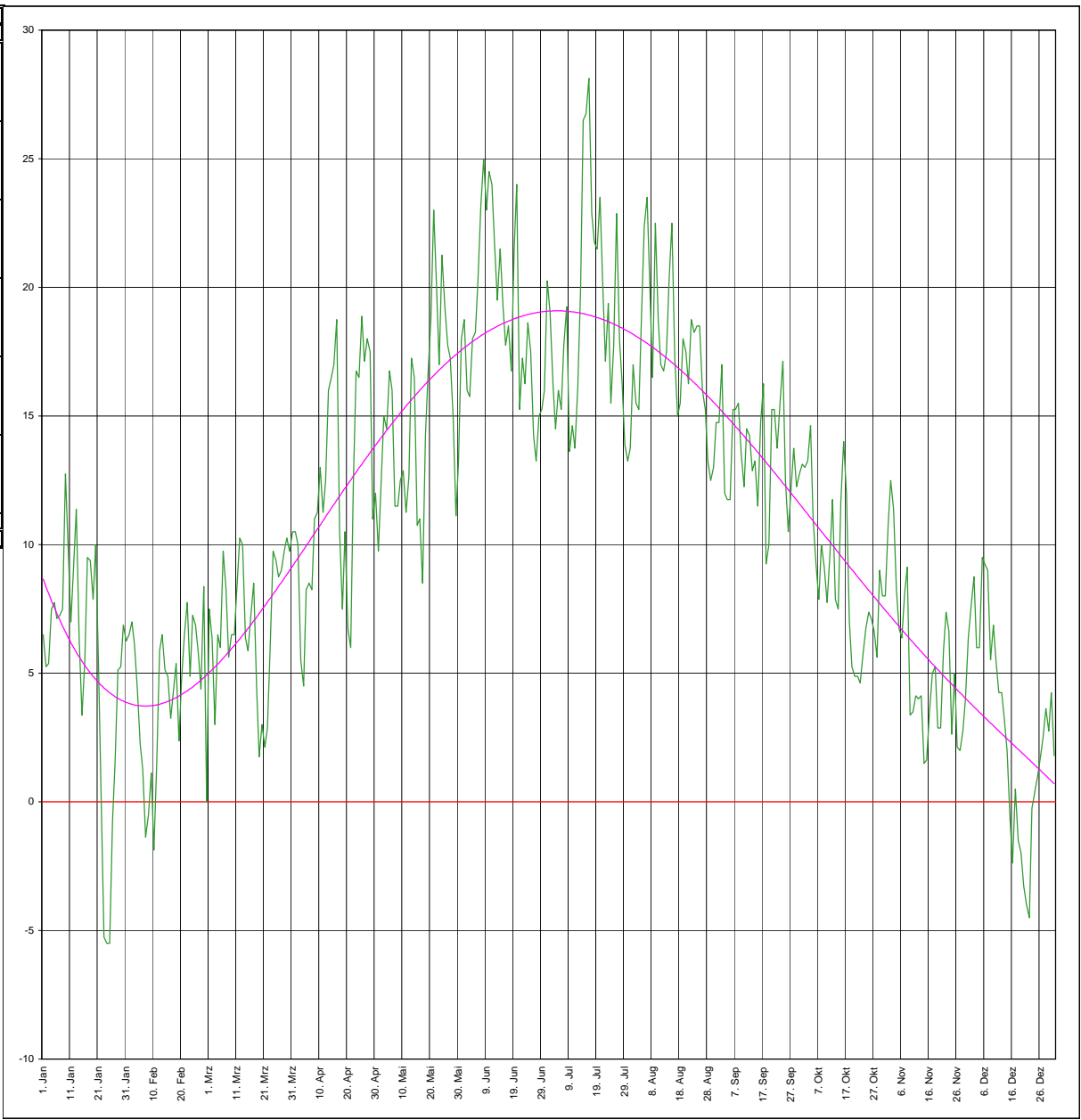


Diagramm
 D-Löschen