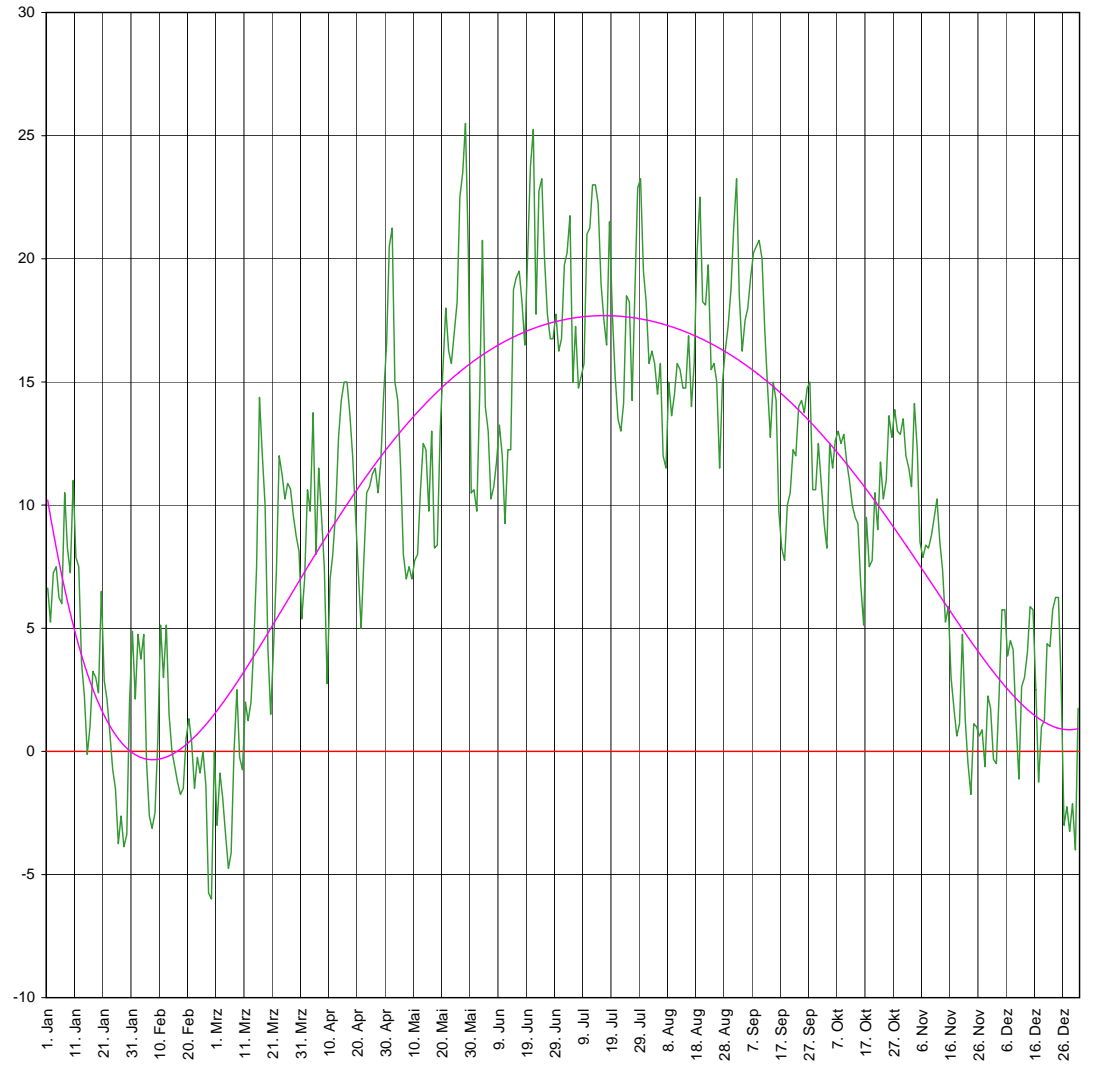


# 2005

365	Tagesmittel der Temperatur in ° C.											2005	JM.=	9,8
Tag	Jan.	Febr.	März	April	Mai	Juni	Juli	Aug.	Sept.	Okt.	Nov.	Dez.		
1	6,6	2,1	-3,0	7,0	20,5	9,8	16,8	15,8	23,3	10,9	11,5	-0,3		
2	5,3	4,8	-0,9	10,6	21,3	14,5	19,8	16,3	18,5	9,3	10,8	-0,5		
3	7,3	3,8	-1,9	9,8	15,0	20,8	20,3	15,8	16,3	8,3	14,1	2,3		
4	7,5	4,8	-3,4	13,8	14,3	14,0	21,8	14,5	17,5	12,5	12,3	5,8		
5	6,3	-0,4	-4,8	8,0	11,5	13,0	15,0	15,8	18,0	11,5	8,5	5,8		
6	6,0	-2,6	-4,1	11,5	8,0	10,3	17,3	12,0	19,3	12,6	7,9	3,9		
7	10,5	-3,1	0,0	9,5	7,0	10,8	14,8	11,5	20,3	13,0	8,4	4,5		
8	8,3	-2,5	2,5	7,5	7,5	11,8	15,3	15,0	20,5	12,5	8,3	4,1		
9	7,3	0,5	-0,3	2,8	7,0	13,3	15,8	13,6	20,8	12,9	8,8	1,3		
10	11,0	5,1	-0,8	7,0	7,8	12,0	21,0	14,5	20,0	11,8	9,5	-1,1		
11	7,9	3,0	2,0	8,0	8,0	9,3	21,3	15,8	17,1	11,0	10,3	2,6		
12	7,5	5,1	1,3	9,8	10,5	12,3	23,0	15,5	14,8	10,0	8,5	3,0		
13	3,6	1,5	2,0	12,8	12,5	12,3	23,0	14,8	12,8	9,5	7,4	4,0		
14	2,3	0,0	4,3	14,3	12,3	18,8	22,3	14,8	15,0	9,3	5,3	5,9		
15	-0,1	-0,6	7,5	15,0	9,8	19,3	19,0	16,9	14,3	6,8	5,9	5,8		
16	1,0	-1,3	14,4	15,0	13,0	19,5	17,5	14,0	9,8	5,1	3,0	2,5		
17	3,3	-1,8	12,1	13,8	8,3	18,3	16,5	15,8	8,3	9,5	1,8	-1,3		
18	3,0	-1,5	10,0	12,0	8,4	16,5	21,5	20,3	7,8	7,5	0,6	1,0		
19	2,4	0,5	4,1	9,6	13,0	20,3	17,8	22,5	10,0	7,8	1,1	1,3		
20	6,5	1,3	1,5	7,4	15,5	23,8	15,3	18,3	10,5	10,5	4,8	4,4		
21	2,9	0,4	4,3	5,0	18,0	25,3	13,5	18,1	12,3	9,0	1,3	4,3		
22	2,1	-1,5	7,4	7,8	16,3	17,8	13,0	19,8	12,0	11,8	-0,5	5,8		
23	0,8	-0,3	12,0	10,5	15,8	22,8	14,1	15,5	14,0	10,3	-1,8	6,3		
24	-0,8	-0,9	11,3	10,8	17,0	23,3	18,5	15,8	14,3	11,0	1,1	6,3		
25	-1,5	0,0	10,3	11,3	18,3	20,0	18,3	15,0	13,8	13,6	1,0	2,8		
26	-3,8	-1,4	10,9	11,5	22,5	17,8	14,3	11,5	14,8	12,8	0,6	-3,0		
27	-2,6	-5,8	10,7	10,5	23,5	16,8	18,8	15,0	15,0	13,9	0,9	-2,3		
28	-3,9	-6,0	9,6	11,8	25,5	16,8	22,9	16,3	10,6	13,0	-0,6	-3,3		
29	-3,4		8,8	14,5	20,3	17,8	23,3	17,3	10,6	12,9	2,3	-2,1		
30	2,0		8,1	16,5	10,5	16,3	19,5	18,8	12,5	13,5	1,8	-4,0		
31	4,9		5,4	10,6	18,3	21,3		12,0			1,8			
MW	3,54	0,12	4,55	10,50	13,84	16,48	18,35	16,04	14,80	10,83	5,15	2,16		



Diagramm

D-Löschen